

Site classé
Patrimoine
national



Cirque des Évettes

Savoie

Date de l'arrêté : 13 février 1979

Commune concernée : Bonneval-sur-Arc

Superficie : 2 663,61 ha

Le magnifique cirque glaciaire des Évettes, ouvert au Nord, rassemble quatre glaciers posés sur la frontière italienne et est limité par une série de sommets dépassant les 3 000 mètres d'altitude : pic Régaud (3 237 mètres), Aiguille de Séa (3 220 mètres), Albarron (3 627 mètres) et Ciamarella (3 676 mètres). Le glacier des Évettes est sans doute l'un des plus intéressants des Alpes, car il présente un front très mobile, ce qui fait de la cuvette des Évettes le plus riche et le plus complexe "plan des eaux" des Alpes occidentales. On voit aisément le grand replat qui précède le glacier les dernières moraines datant du Petit Âge Glaciaire (1630-1830 environ).

Comme tous les glaciers soumis au réchauffement climatique, ceux du cirque des Évettes ont sensiblement évolué depuis 1979, date du classement : entre 1900 et 1970, il a déjà reculé de 1 500 mètres.

Ce site présente un intérêt tout aussi remarquable d'un point de vue naturaliste : les milieux caractéristiques de l'étage alpin (pelouses écorchées, éboulis, falaises) s'y imbriquent en mosaïque, à côté de tourbières arctico-alpines dans un excellent état de conservation et présentant une végétation commune aux zones arctiques et alpines. Le cirque des Évettes abrite ainsi quelques trésors botaniques comme la Gentiane rameuse, connue en France uniquement sur la commune de Bonneval-sur-Arc.

Type d'intérêt

Pittoresque et scientifique

Accès

Libre

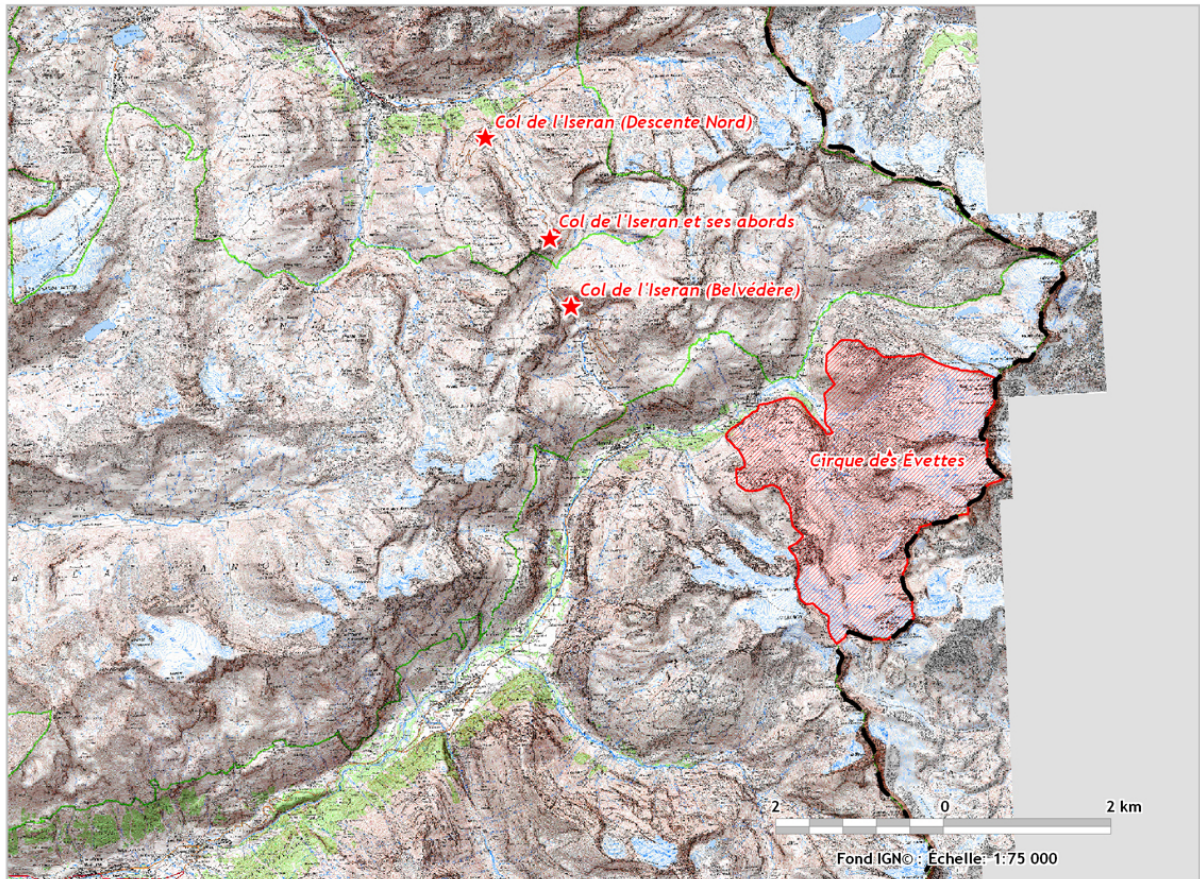
Tourisme

Office du Tourisme de Bonneval-sur-Arc : 04 79 05 95 95

Autres observations

Le cirque des Évettes se trouve dans la zone cœur du Parc national de la Vanoise.

Carte du site



Mise à jour : DREAL 2013

