

Site classé
Patrimoine
national



Château de Pesteils et ses abords

Cantal

Date de l'arrêté : 20 septembre 1973

Communes concernées : Polminhac

Superficie : 7,92 ha

Bien visible depuis la route dans la vallée, le château de Pesteils est l'un des sites les plus pittoresques de la vallée de la Cère. *“Vu du Nord, décrit le dossier de protection, il semble plaqué contre les hauts rochers, alors qu'en réalité, il est séparé de la montagne par un ruisseau aux eaux chantantes, le Coste, qui roule au fond d'un ravin. Un parc, dont les arbres deux fois centenaires garnissent le vallon, agrmente le rocher d'une végétation fournie. Des terrasses aménagées en jardin à la française, ornées d'arbres d'essences diverses et rares, on contemple la vallée de la Cère [...] et le château de Vixouse.”*

Seul le donjon du château est classé Monument Historique car, explique aussi le rapport *“le corps du logis remanié fin XIXème siècle présente une erreur assez courante*

chez les architectes de cette époque : à savoir, un plan renaissance à avant-corps et une élévation gothique avec ses tours d'encorbellement. C'est la raison pour laquelle il n'est pas protégé. Le châtelet d'entrée, bien que restauré lui aussi et pourvu d'un toit à forte pente pour la région, est d'un volume bien meilleur." Et le rapport de poursuivre, "malgré tout, cet édifice est au milieu d'une abondante végétation (chênes, sapins) un élément exceptionnellement pittoresque sur sa motte féodale aux fortifications encore apparentes. Il présente la caractéristique fréquente dans l'architecture militaire de montagne de surprendre le voyageur étant situé dans une dépression de telle sorte d'ailleurs qu'on voit du donjon tous les environs sans que la construction soit vue." En 1973, on classe donc une partie du site, seulement inscrit auparavant.

Les jardins, bien que méticuleusement entretenus, ont un peu décliné si l'on se fie aux cartes postales anciennes : la couronne des jardins de cultures ou de vignes sous la terrasse ont disparu. Les terrasses actuelles sont aujourd'hui uniquement des terrasses-jardins d'agrément depuis lesquelles la vue porte vers l'ouest sur la vallée de la Cère et le château de Vixouse.

Le film "l'Éternel Retour" de Jean Delannoy (1943), adaptation par Jean Cocteau du mythe de Tristan et Yseult, a immortalisé les douves et surtout les tours crénelées du château de Pesteils : Jean Marais les escalade de nuit dans une scène demeurée fameuse.

Type d'intérêt

Pittoresque, historique

Accès

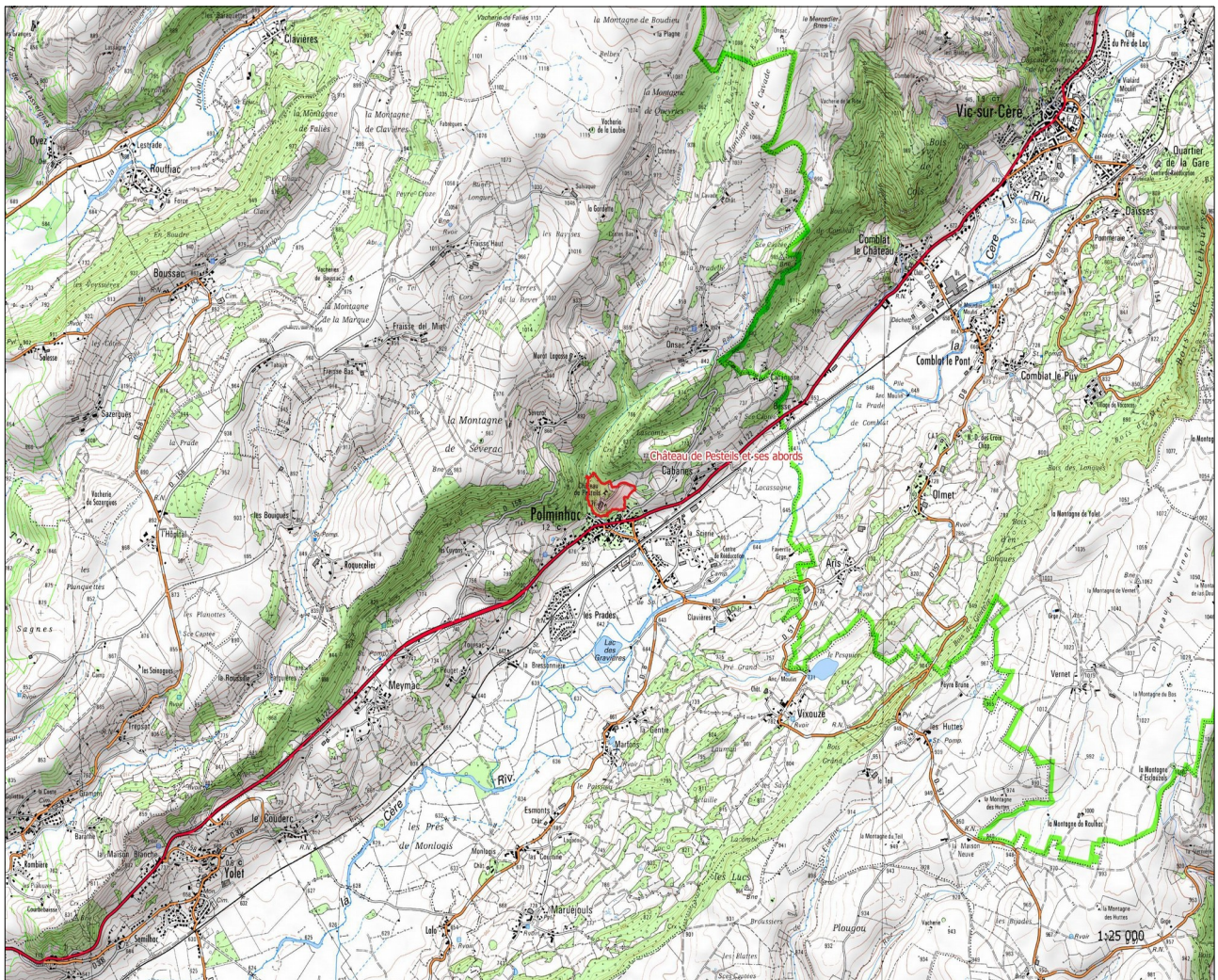
Entrée payante.

Tourisme

Château de Pesteils : 04 71 47 44 36

<http://www.chateau-pestesils-cantal.com/>

Carte du site



Mise à jour : DREAL 2016

