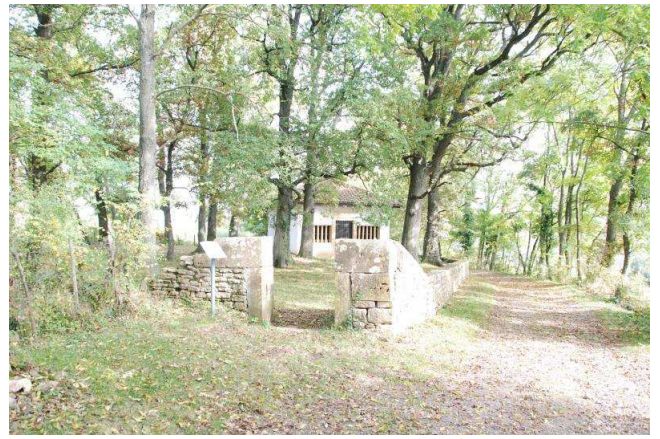




Site classé
patrimoine national



Chapelle Saint-Hippolyte

Rhône

Données administratives

Nom officiel: La chapelle Saint-Hippolyte et les arbres qui l'entourent

Date de classement: 07/05/1928

Département: Rhône

Communes: Theizé

Superficie (ha): 0,04

Type d'intérêt

patrimoine bâti, paysage

Description

Ce site est situé dans le sud du Beaujolais (pays des "pierres dorées"), au sein d'un paysage dominé par la viticulture. L'accès se fait par le petit hameau du Boitier.

Il s'agit d'une petite chapelle isolée, au sein d'un enclos et d'un bosquet d'arbre .

La mémoire collective veut qu'à l'origine ce sanctuaire ait été érigé sous le vocable de Saint-Hippolyte, soldat romain converti au catholicisme au III^e siècle, en reconnaissance des paroissiens de Theizé suite à une victoire locale sur les Sarrazins (Bourlant, 739). Elle faisait l'objet autrefois d'un pèlerinage annuel, coutûme tombée aujourd'hui en désuétude. Au cours des siècles, la chapelle primitive tomba en ruines. L'actuelle chapelle fût construite en 1662 par Claude Meyssonnier, curé de la paroisse. L'ensemble vaut en tant que patrimoine paysager et culturel local plus que pour son intérêt proprement architectural assez faible.

Accès

Ouverture au public: oui

Coupure IGN: 2930E

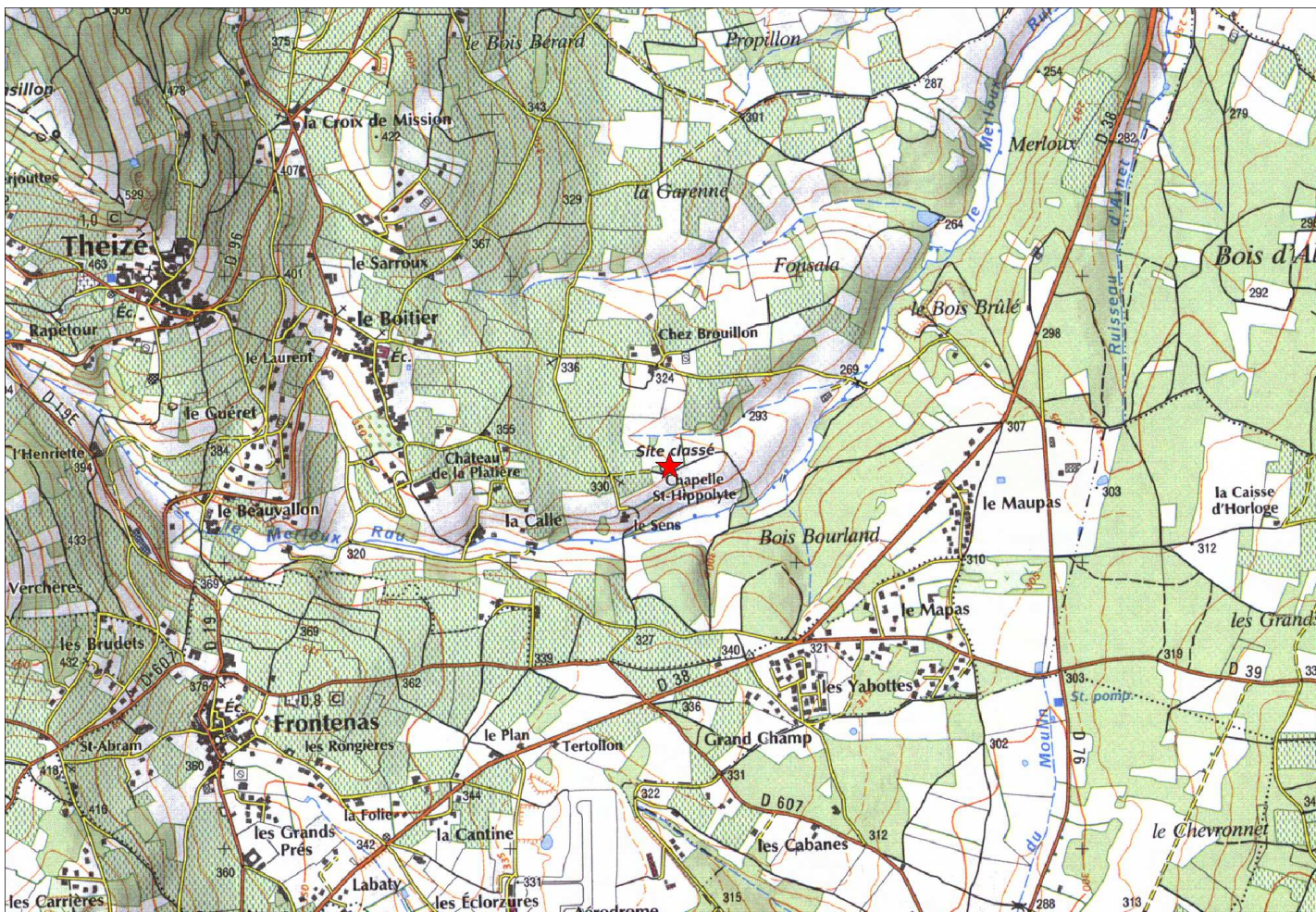
Transports en commun (gare la plus proche): Ligne de car 202 Villefranche sur Saône / Tarare

Tourisme

Autres observations

Carte du site

(fonds Scan IGN : échelle de restitution variable selon les sites)



Mise à jour: DREAL 2009

