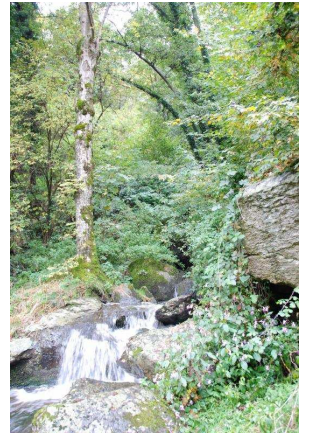




Site classé
patrimoine national



Cascades de l'Yzeron

Rhône

Données administratives

Nom officiel: Cours de l'Yzeron, avec ses deux cascades, et bande de terrain de 10 mètres de largeur sur chacune de ses rives.

Date de classement: 21/04/1936

Département: Rhône

Communes: Yzeron

Superficie (ha): 15

Type d'intérêt

paysage

Description

La commune d'Yzeron est située dans les Monts du Lyonnais entre 600 et 900 mètres d'altitude. La rivière à laquelle le village emprunte son nom - l'Yzeron - et caractérisée dans cette partie amont par des pentes assez importantes. Elle emprunte un vallon densément boisé, qui se détache dans le paysage sur le fond plus clair des prairies environnantes. Le classement vise la rivière et son environnement immédiat, sur une longueur de quelques centaines de mètres. Le vallon correspond aux codes du pittoresque en vigueur au début du XX^e siècle : petites cascades franchies par une passerelle rustique, blocs de rocher de grande taille dispersés dans la végétation, sentier, murs de pierre sèche. Il constitue un lieu de promenade agréable et rafraîchissant. L'accès se fait en rive droite, à partir d'un chemin rural sous le village d'Yzeron.

Accès

Ouverture au public: oui, accessible uniquement dans la partie aval

Coupure IGN: 2932ET

Transports en commun (gare la plus proche): Transports urbains de Lyon vers Vaugneray et correspondance avec la ligne départementale de cars n° 326 vers Yzeron.

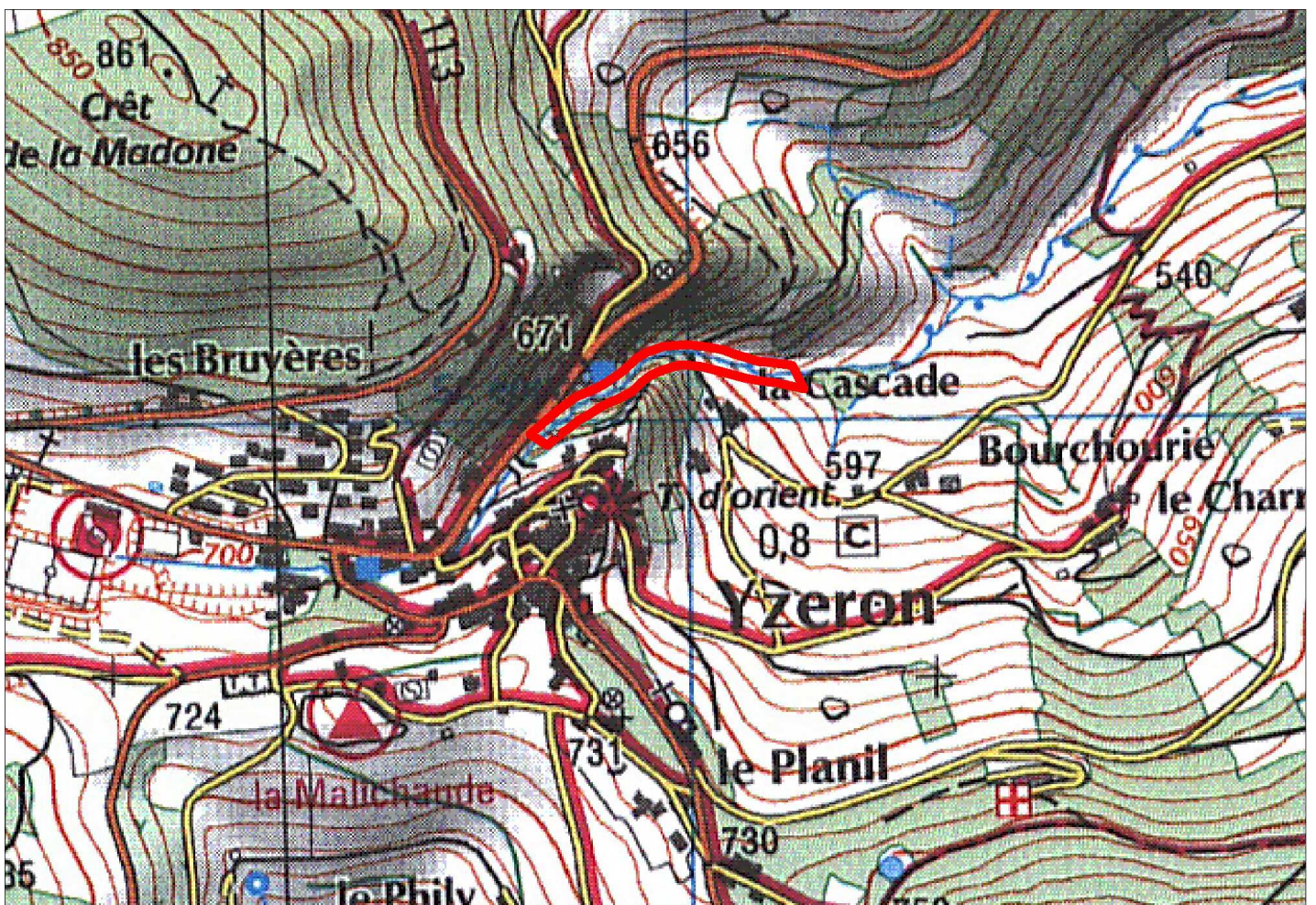
Tourisme

Autres observations

Ce site classé est entouré d'un site inscrit portant sur le village d'Yzeron et ses abords.

Carte du site

(fonds Scan IGN : échelle de restitution variable selon les sites)



Mise à jour: DREAL 2009

