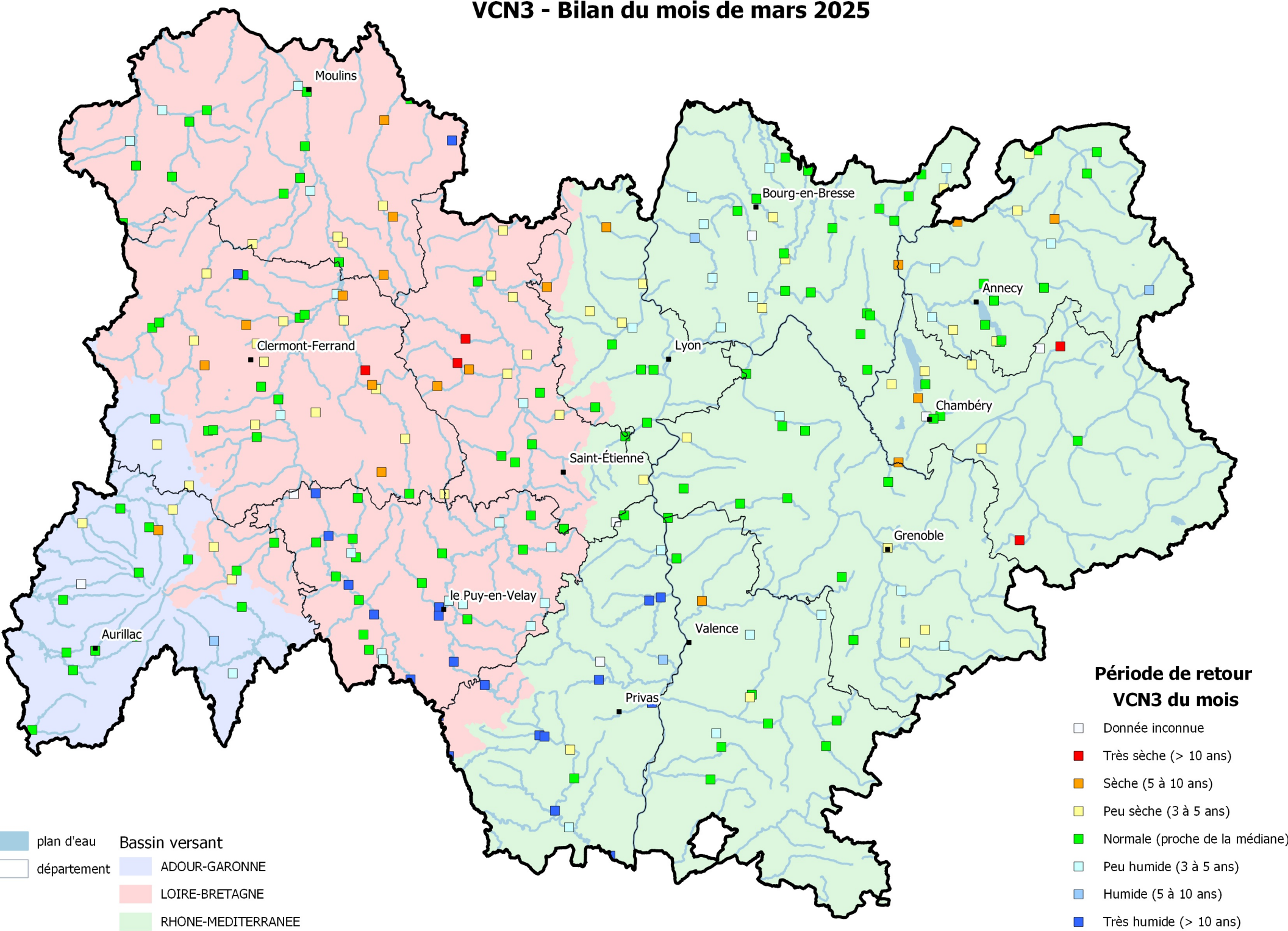


VCN3 - Bilan du mois de mars 2025

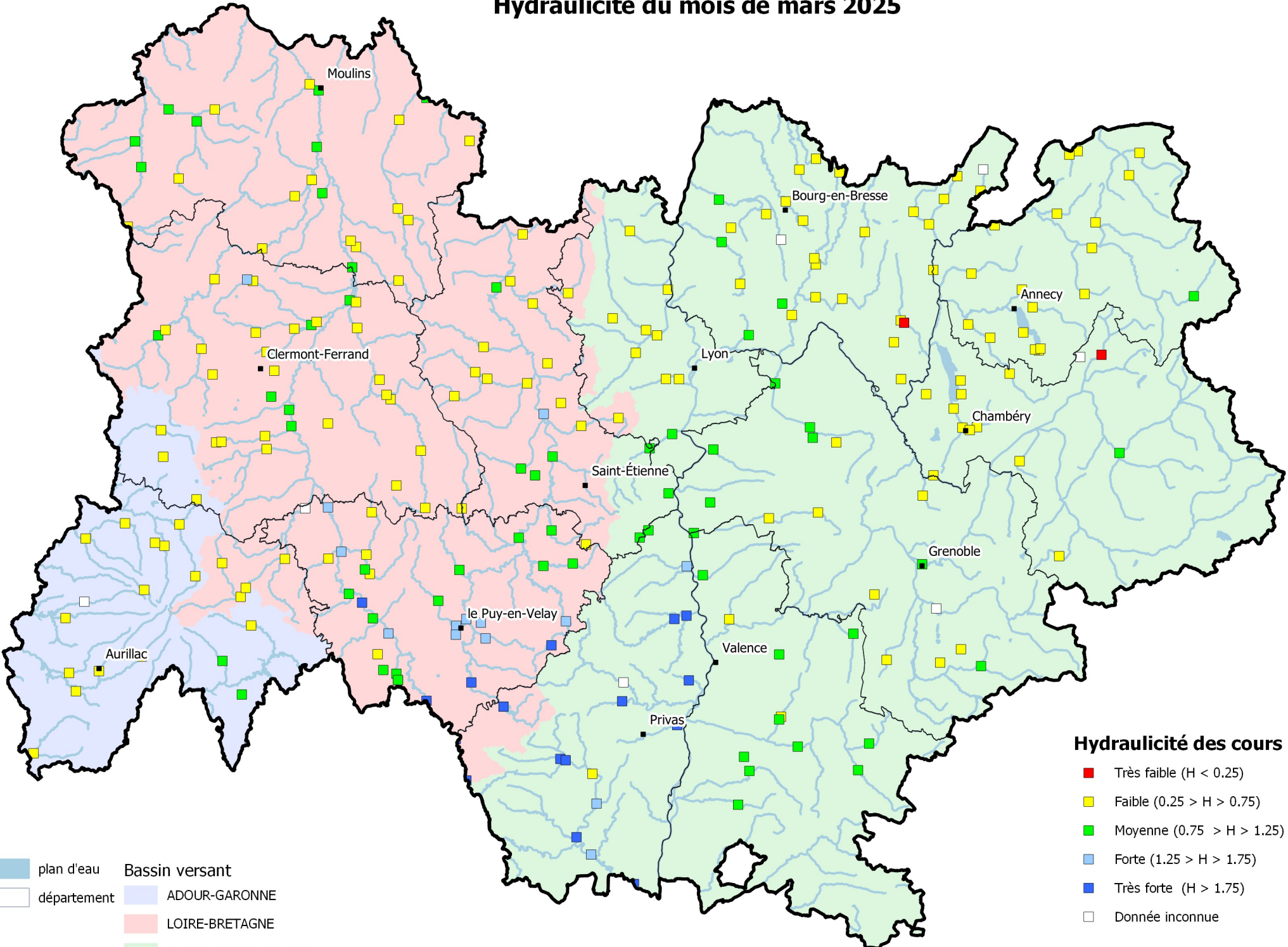


Période de retour VCN3 du mois

- Donnée inconnue
- Très sèche (> 10 ans)
- Sèche (5 à 10 ans)
- Peu sèche (3 à 5 ans)
- Normale (proche de la médiane)
- Peu humide (3 à 5 ans)
- Humide (5 à 10 ans)
- Très humide (> 10 ans)

- plan d'eau
- département
- Bassin versant
- ADOUR-GARONNE
- LOIRE-BRETAGNE
- RHONE-MEDITERRANEE

Hydraulicité du mois de mars 2025



plan d'eau	Bassin versant
département	ADOUR-GARONNE
	LOIRE-BRETAGNE
	RHONE-MEDITERRANEE

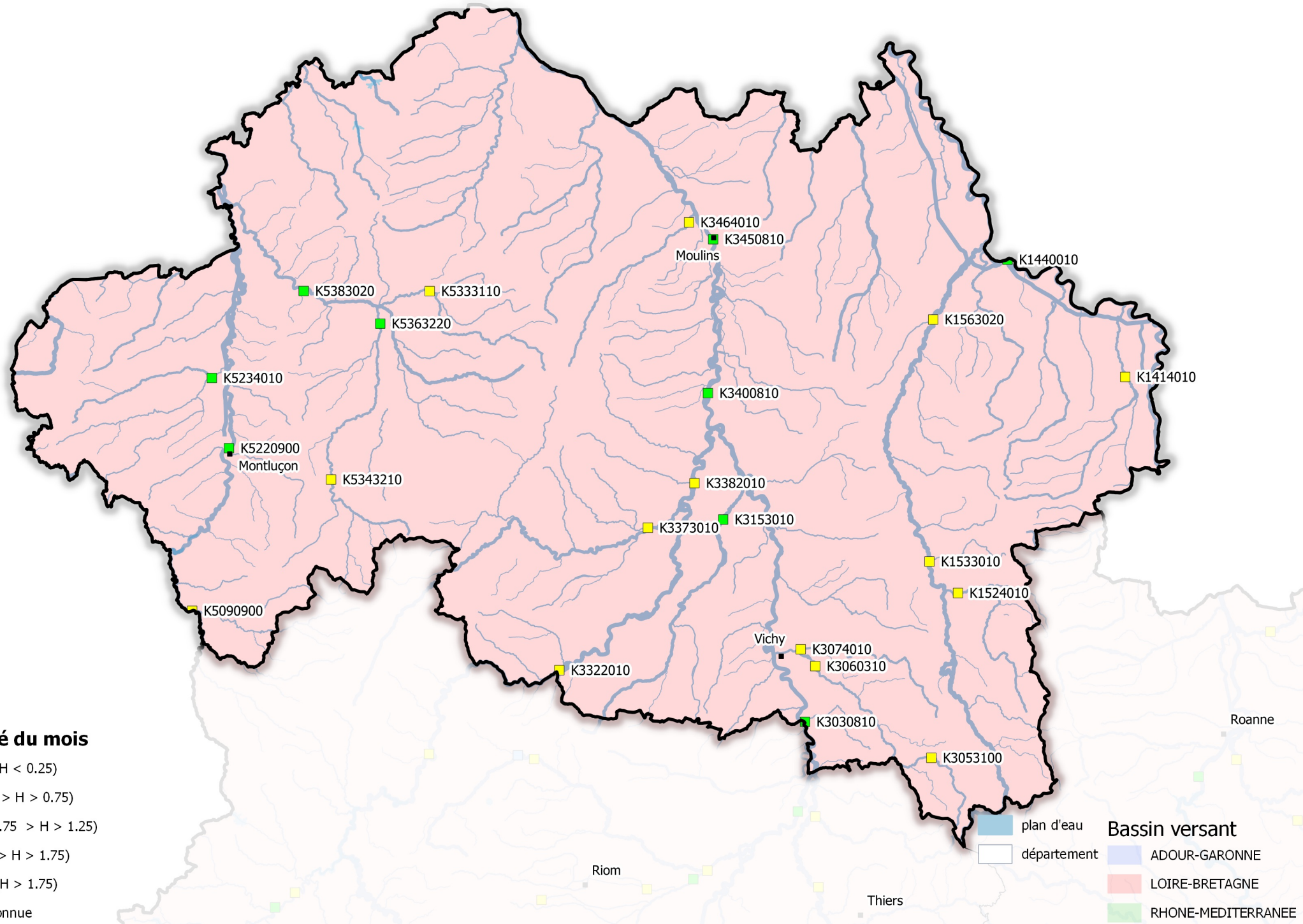
Hydraulicité - mars 2025

AIN



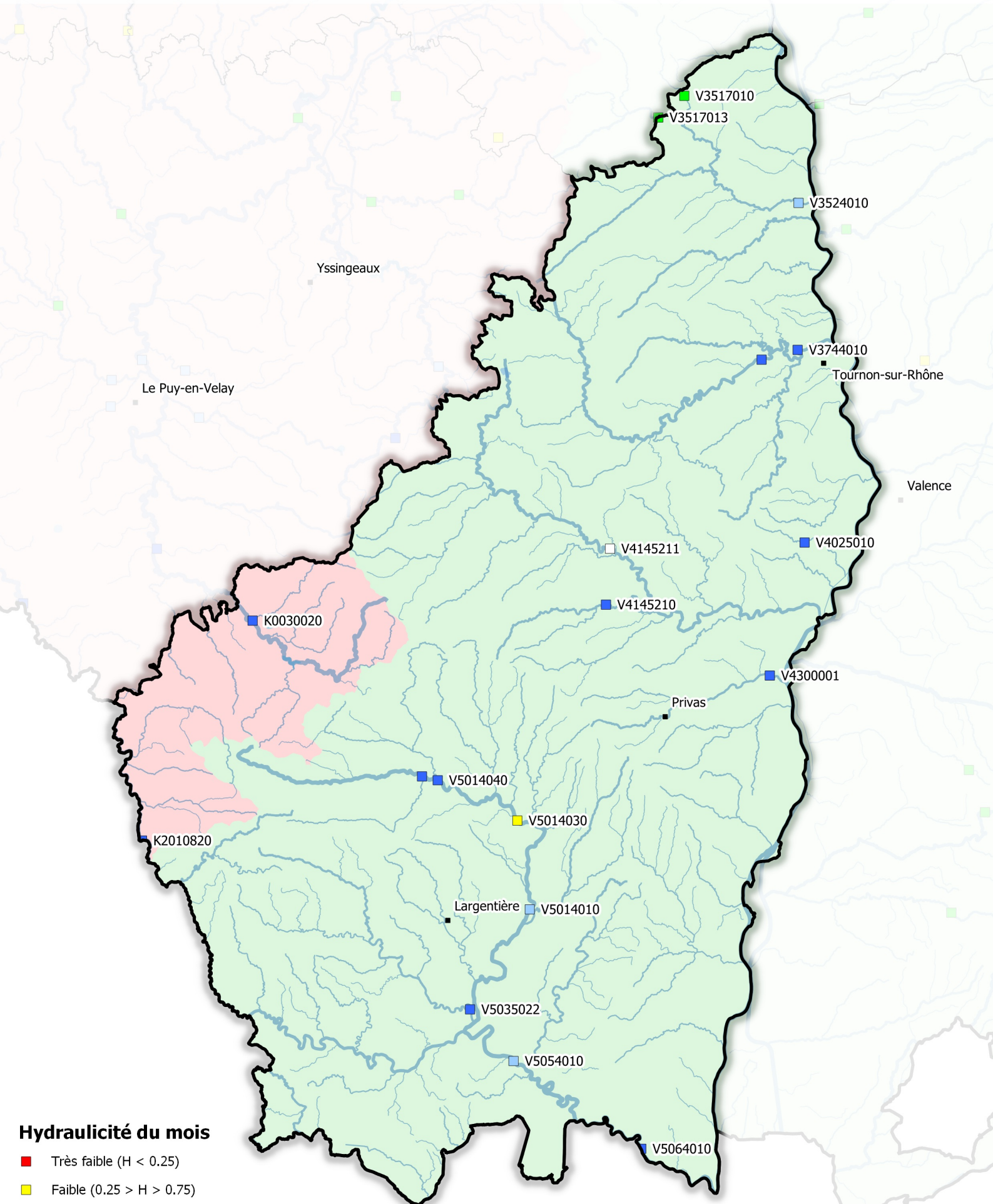
Hydraulicité - mars 2025

ALLIER



Hydraulicité - mars 2025

ARDECHE



Hydraulicité du mois

- Très faible ($H < 0.25$)
- Faible ($0.25 > H > 0.75$)
- Moyenne ($0.75 > H > 1.25$)
- Forte ($1.25 > H > 1.75$)
- Très forte ($H > 1.75$)
- Donnée inconnue

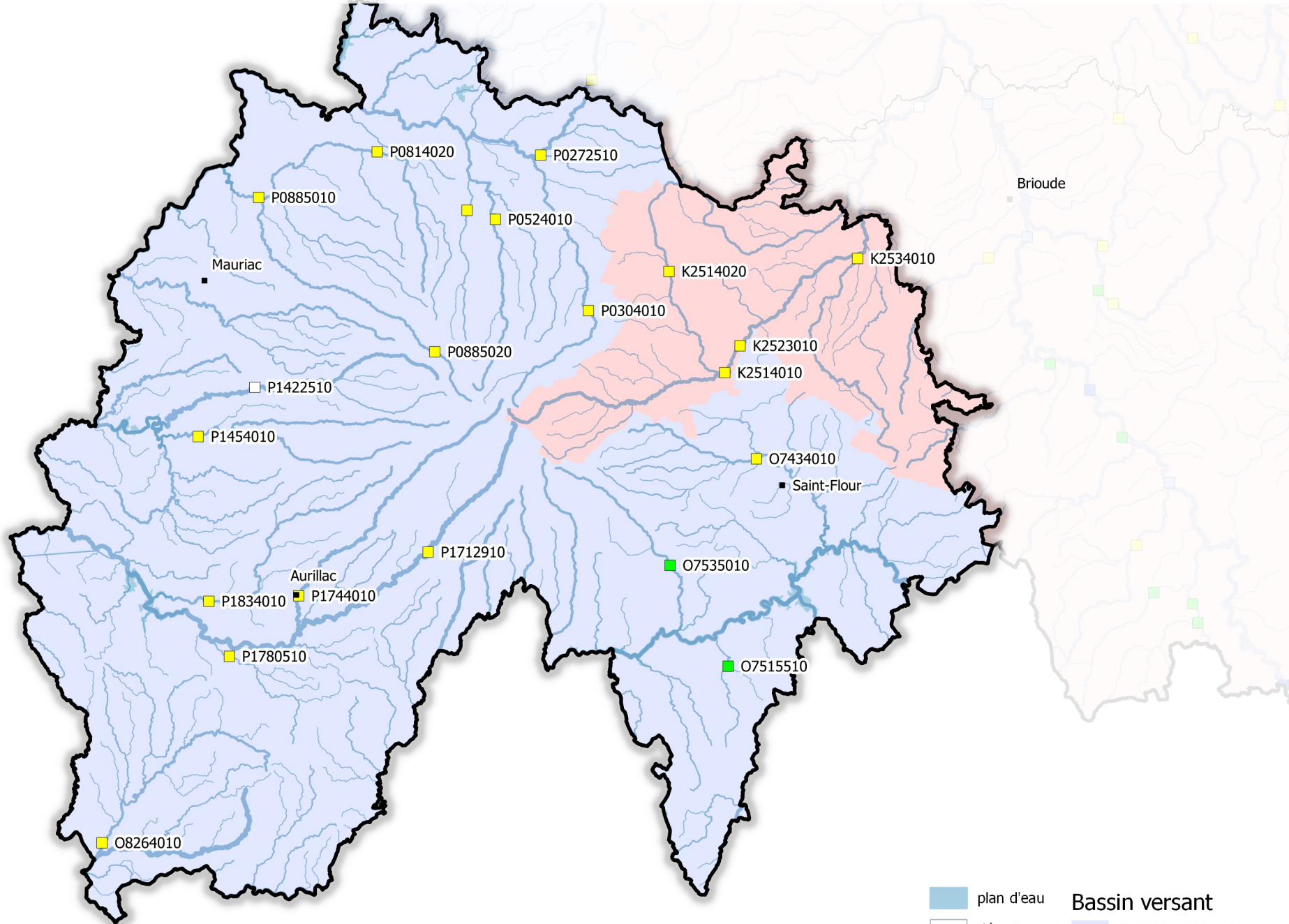
- plan d'eau
- département

Bassin versant

- ADOUR-GARONNE
- LOIRE-BRETAGNE
- RHONE-MEDITERRANEE

Hydraulicité - mars 2025

CANTAL



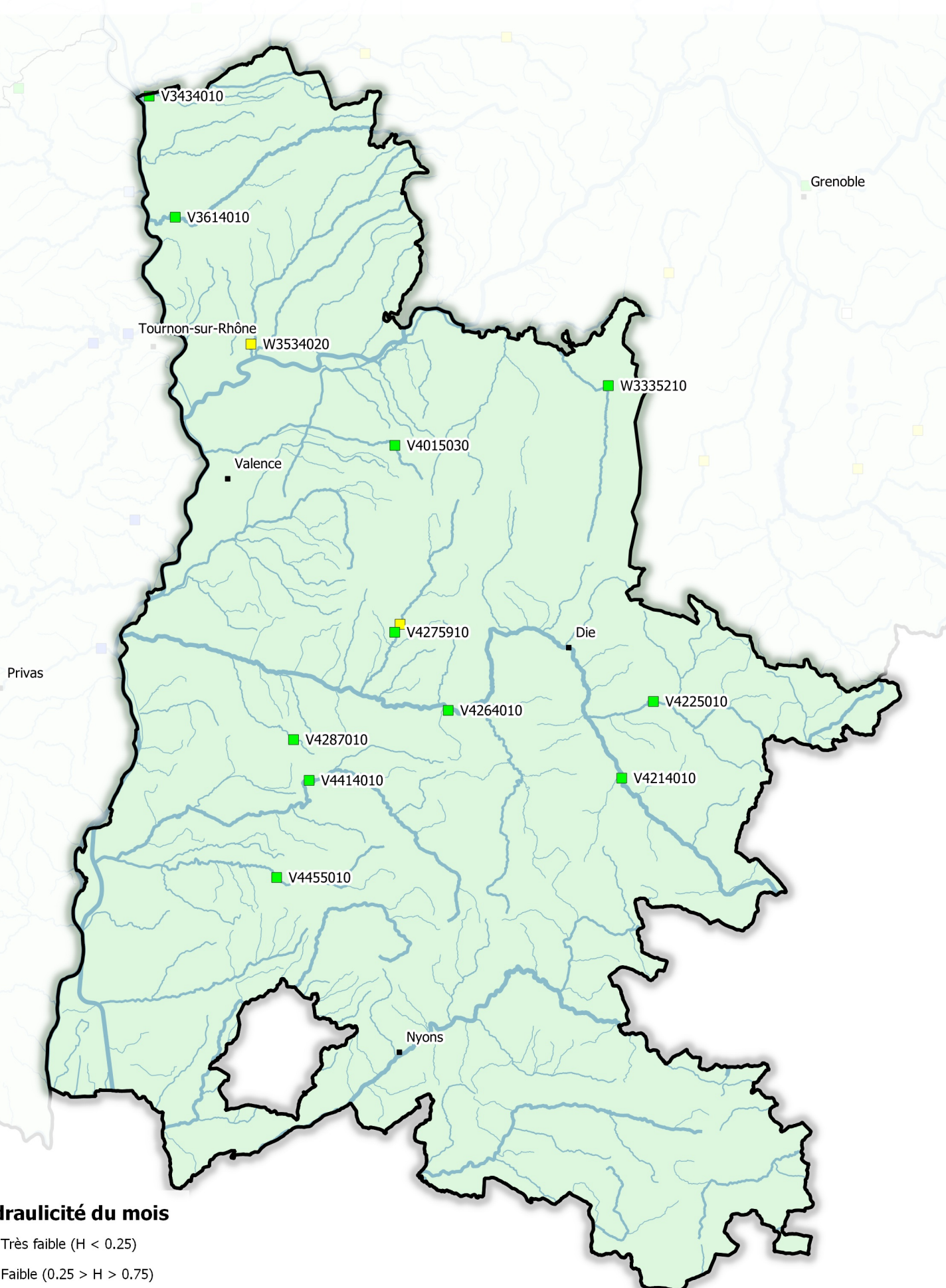
Hydraulicité du mois

- Très faible ($H < 0.25$)
- Faible ($0.25 > H > 0.75$)
- Moyenne ($0.75 > H > 1.25$)
- Forte ($1.25 > H > 1.75$)
- Très forte ($H > 1.75$)
- Donnée inconnue

- | | |
|-------------|-----------------------|
| plan d'eau | Bassin versant |
| département | ADOUR-GARONNE |
| | LOIRE-BRETAGNE |
| | RHONE-MEDITERRANEE |

Hydraulicité - mars 2025

DROME



Hydraulicité du mois

- Très faible ($H < 0.25$)
- Faible ($0.25 > H > 0.75$)
- Moyenne ($0.75 > H > 1.25$)
- Forte ($1.25 > H > 1.75$)
- Très forte ($H > 1.75$)
- Donnée inconnue

- | | |
|-------------|-----------------------|
| plan d'eau | Bassin versant |
| département | ADOUR-GARONNE |
| | LOIRE-BRETAGNE |
| | RHONE-MEDITERRANEE |

Hydraulicité - mars 2025

ISERE



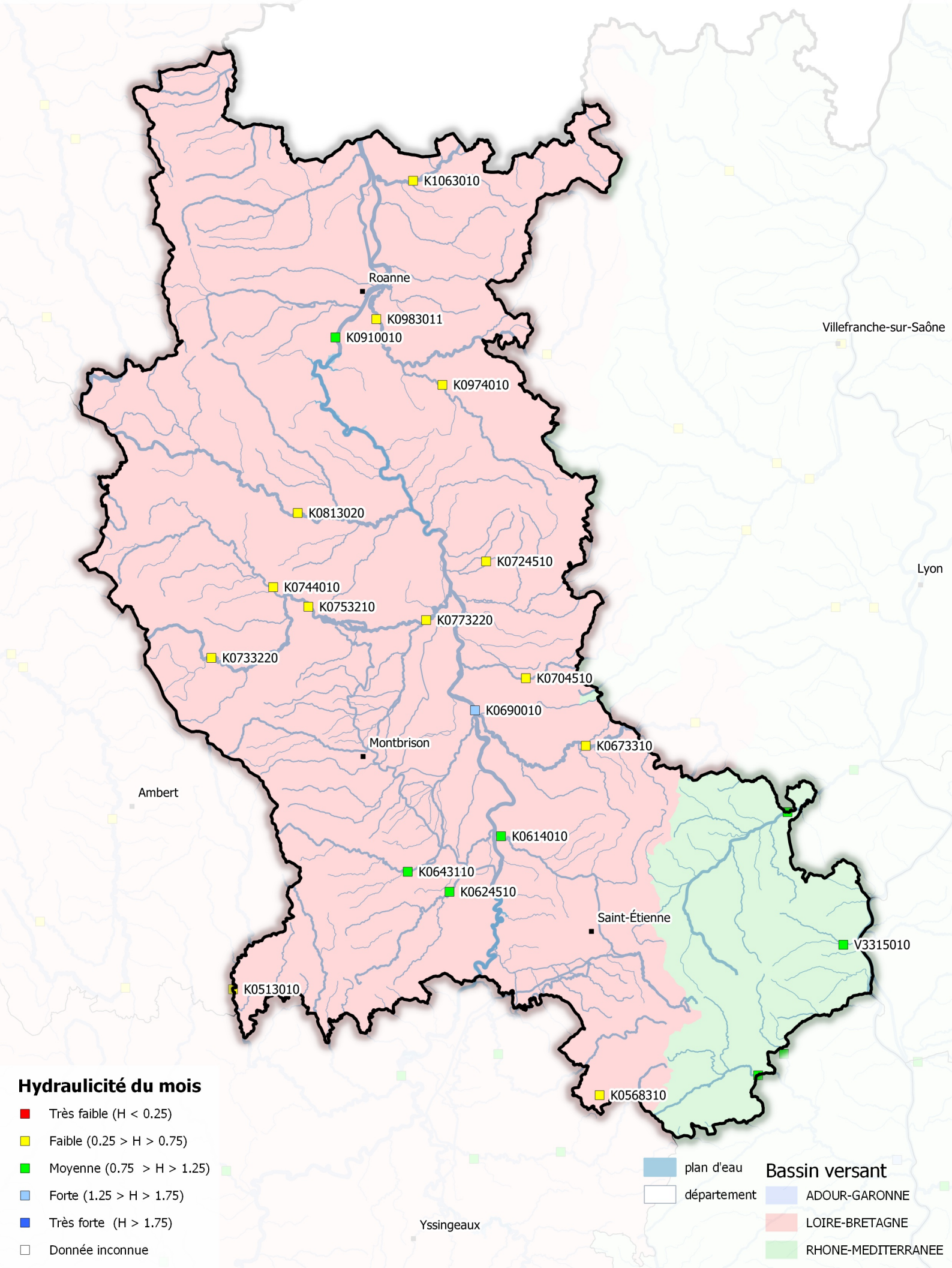
Hydraulicité du mois

- Très faible ($H < 0.25$)
- Faible ($0.25 > H > 0.75$)
- Moyenne ($0.75 > H > 1.25$)
- Forte ($1.25 > H > 1.75$)
- Très forte ($H > 1.75$)
- Donnée inconnue

- plan d'eau
- département
- Bassin versant
- ADOUR-GARONNE
- LOIRE-BRETAGNE
- RHONE-MEDITERRANEE

Hydraulicité - mars 2025

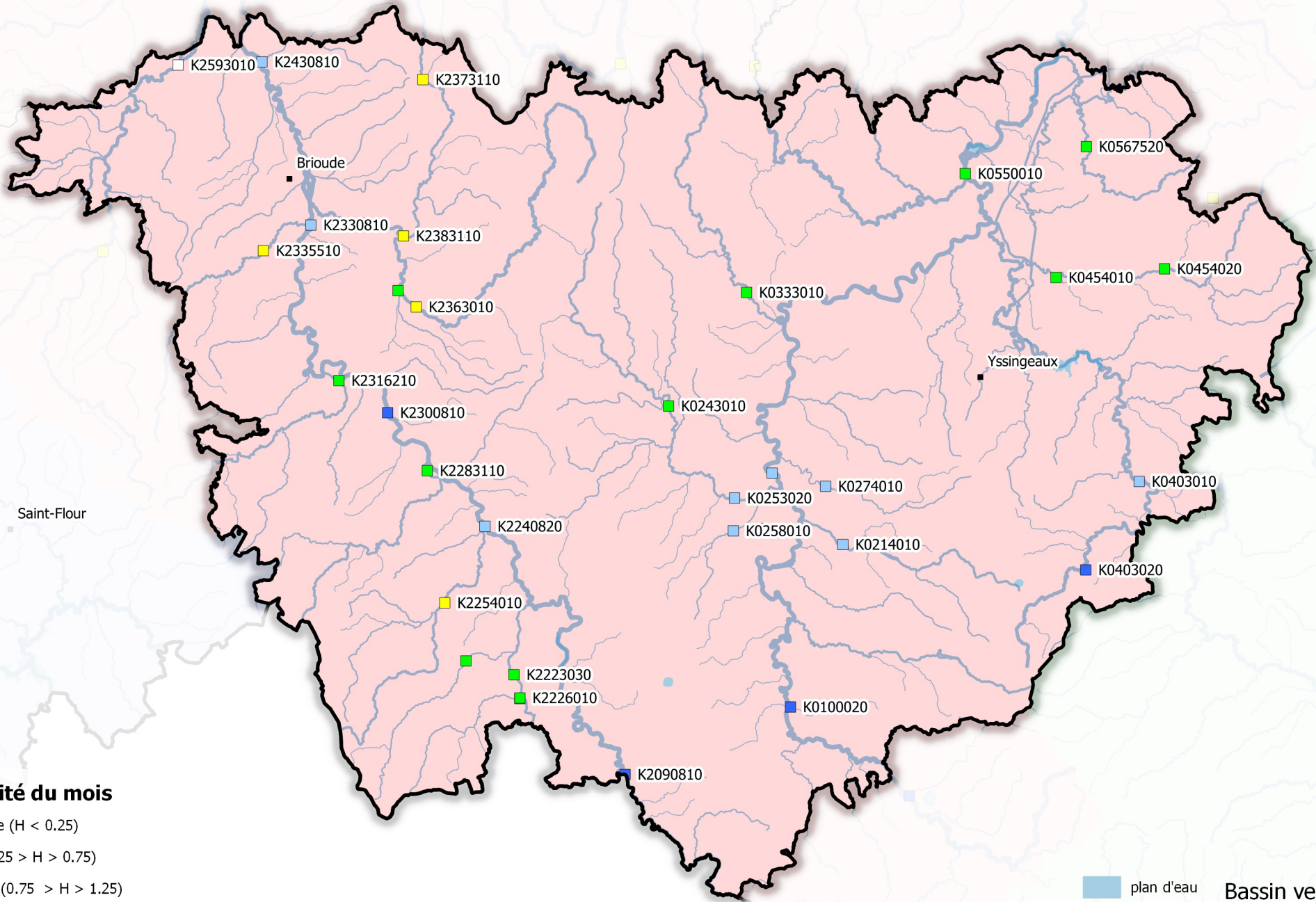
LOIRE



Hydraulicité - mars 2025

HAUTE-LOIRE

Saint-Étienne



Hydraulicité du mois

- Très faible ($H < 0.25$)
- Faible ($0.25 > H > 0.75$)
- Moyenne ($0.75 > H > 1.25$)
- Forte ($1.25 > H > 1.75$)
- Très forte ($H > 1.75$)
- Donnée inconnue

- plan d'eau
- département

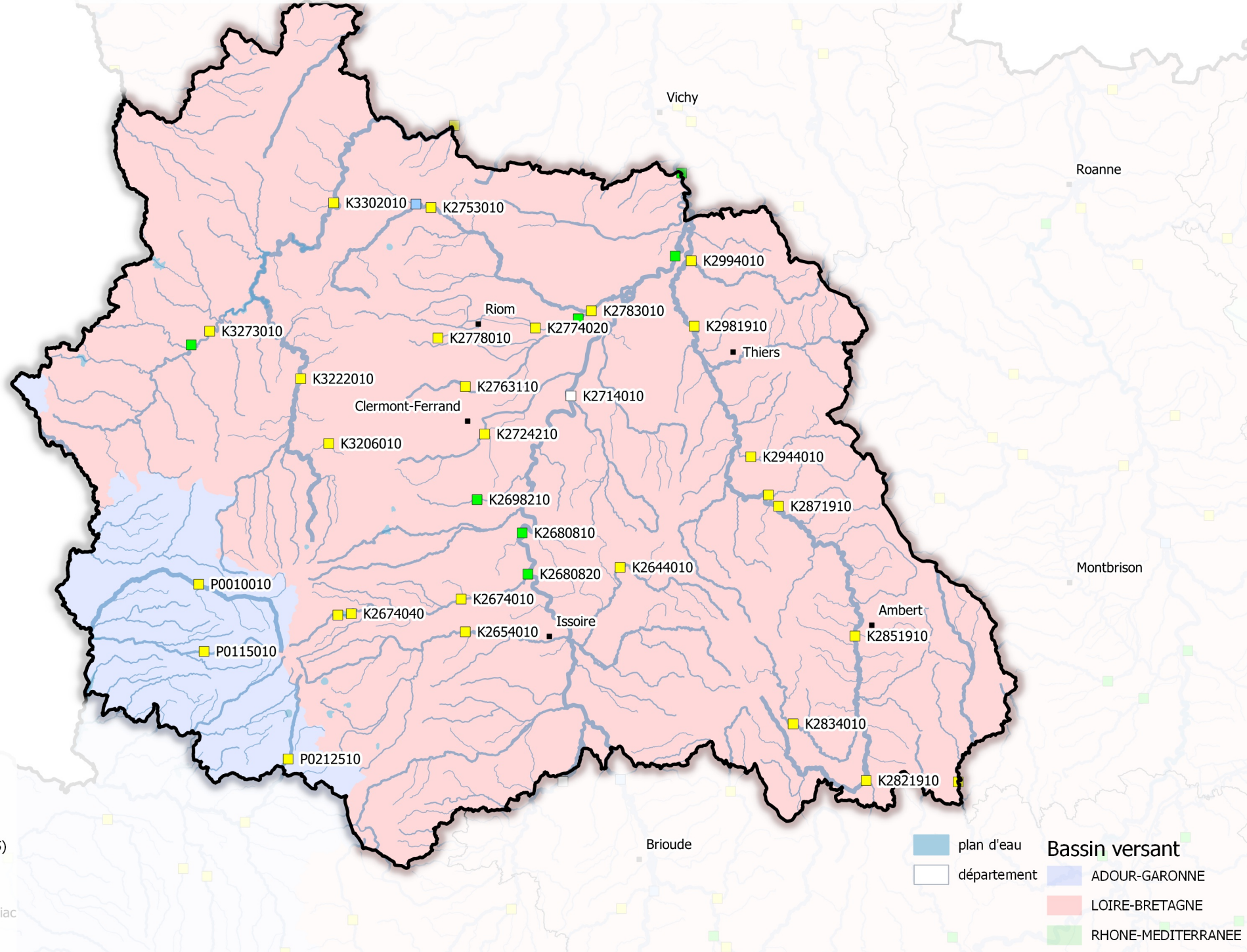
Bassin versant

- ADOUR-GARONNE
- LOIRE-BRETAGNE
- RHONE-MEDITERRANEE

Privas

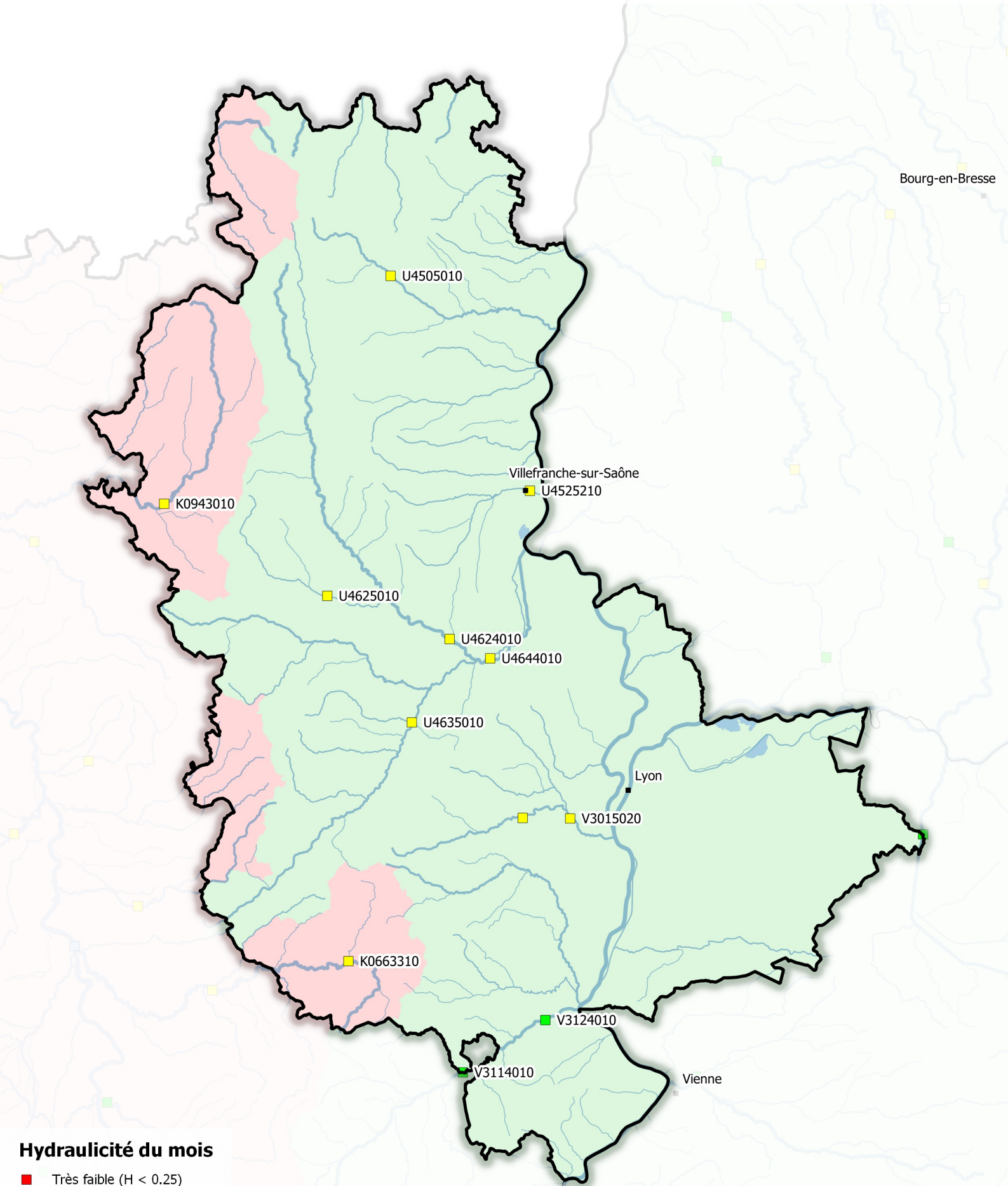
Hydraulicité - mars 2025

PUY-DE-DOME



Hydraulicité - mars 2025

RHONE



Bourg-en-Bresse

Villefranche-sur-Saône

Lyon

Vienne

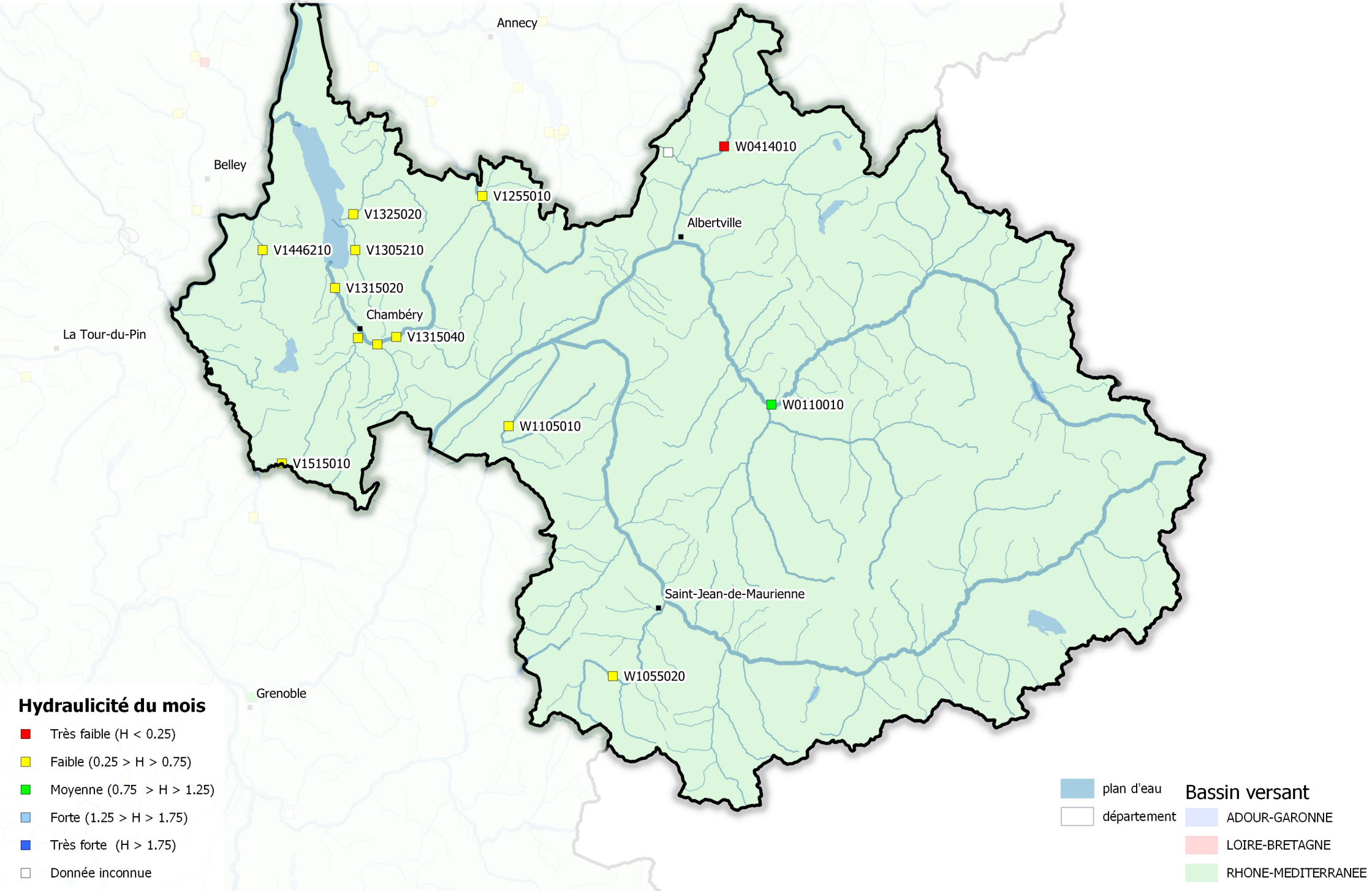
Hydraulicité du mois

- Très faible ($H < 0.25$)
 - Faible ($0.25 > H > 0.75$)
 - Moyenne ($0.75 > H > 1.25$)
 - Forte ($1.25 > H > 1.75$)
 - Très forte ($H > 1.75$)
 - Donnée inconnue
- Saint-Étienne

- plan d'eau
 - département
- ### Bassin versant
- ADOUR-GARONNE
 - LOIRE-BRETAGNE
 - RHONE-MEDITERRANEE

Hydraulicité - mars 2025

SAVOIE



Hydraulicité - mars 2025

HAUTE-SAVOIE

