


Typologie des aquifères

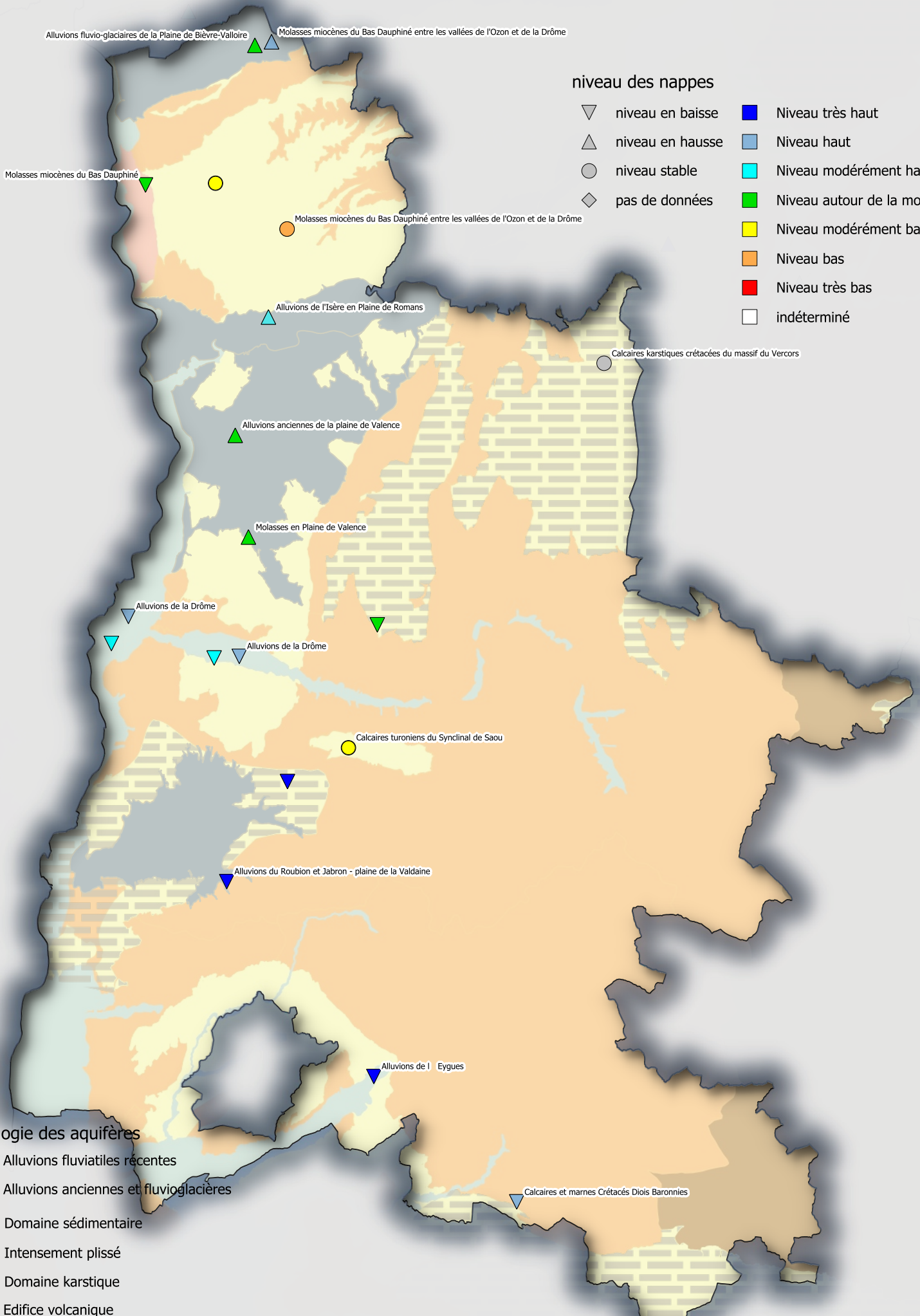
-  Alluvions anciennes et fluvioglacières
-  Domaine karstique
-  Alluvions fluviales récentes
-  Domaine sédimentaire
-  Edifice volcanique
-  Imperméable localement aquifère
-  Intensement plissé
-  Socle cristallin

Niveau des nappes

-  niveau en baisse
-  niveau en hausse
-  niveau stable
-  pas de données
-  Niveau très haut
-  Niveau haut
-  Niveau modérément haut
-  Niveau autour de la moyenne
-  Niveau modérément bas
-  Niveau bas
-  Niveau très bas
-  Indéterminé

Situation des ressources en eaux souterraines - Bilan du mois de : mars.2026

DROME



niveau des nappes

- ▽ niveau en baisse
- △ niveau en hausse
- niveau stable
- ◇ pas de données
- Niveau très haut
- Niveau haut
- Niveau modérément haut
- Niveau autour de la moyenne
- Niveau modérément bas
- Niveau bas
- Niveau très bas
- indéterminé

Typologie des aquifères

- Alluvions fluviales récentes
- Alluvions anciennes et fluvioglacières
- Domaine sédimentaire
- Intensement plissé
- Domaine karstique
- Edifice volcanique
- Socle cristallin
- Imperméable localement aquifère

Alluvions fluvioglacières de la Plaine de Bièvre-Valloire

Molasses miocènes du Bas Dauphiné entre les vallées de l'Ozon et de la Drôme

Molasses miocènes du Bas Dauphiné

Molasses miocènes du Bas Dauphiné entre les vallées de l'Ozon et de la Drôme

Alluvions de l'Isère en Plaine de Romans

Calcaires karstiques crétacés du massif du Vercors

Alluvions anciennes de la plaine de Valence

Molasses en Plaine de Valence

Alluvions de la Drôme

Alluvions de la Drôme

Calcaires turoniens du Syndinal de Saou

Alluvions du Roubion et Jabron - plaine de la Valdaine

Alluvions de l' Eygues

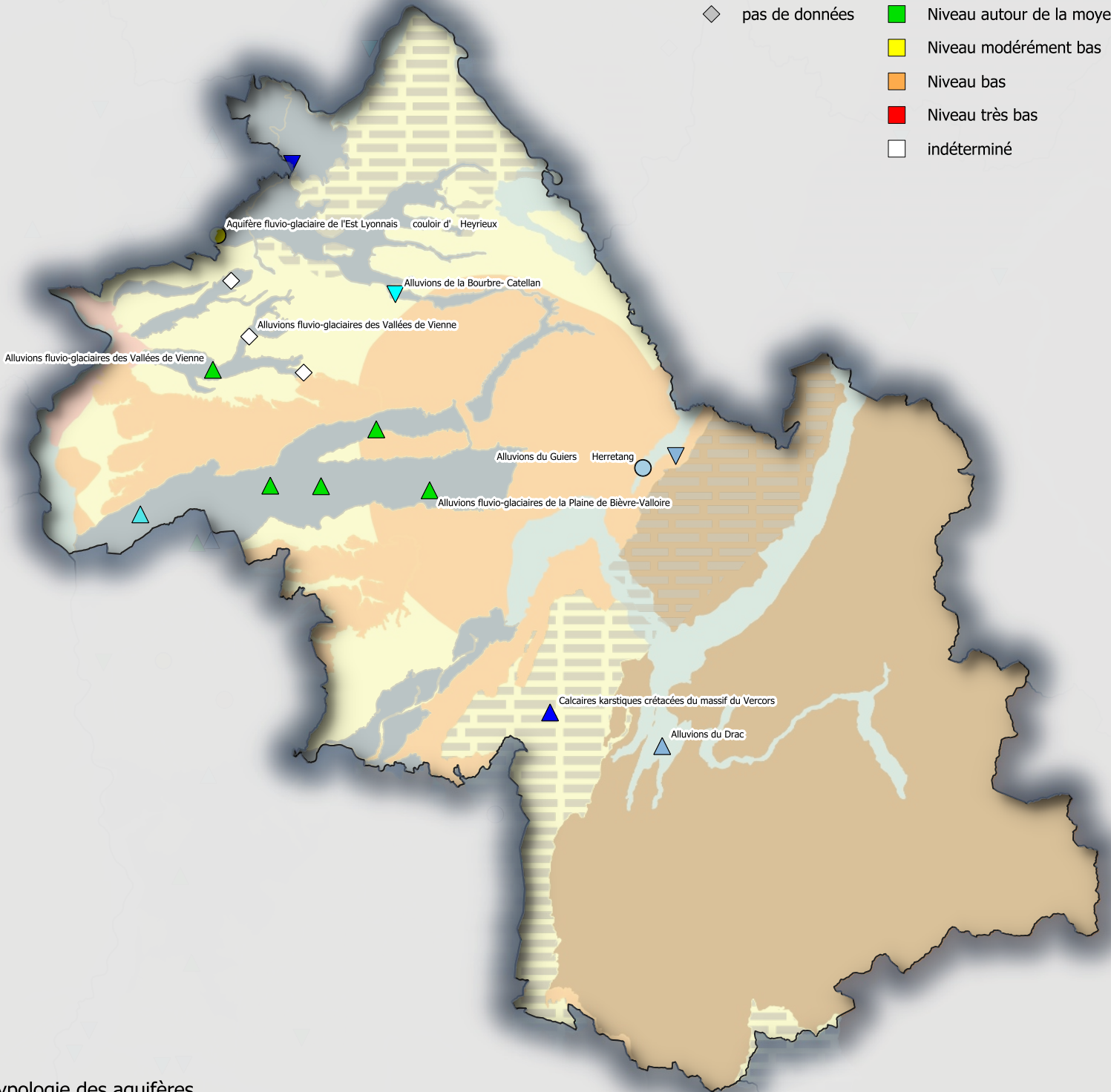
Calcaires et marnes Crétacés Diois Baronnies

Situation des ressources en eaux souterraines - Bilan du mois de : mars.2026

ISERE

niveau des nappes

- | | | | |
|---|------------------|---|-----------------------------|
| ▽ | niveau en baisse | ■ | Niveau très haut |
| △ | niveau en hausse | ■ | Niveau haut |
| ○ | niveau stable | ■ | Niveau modérément haut |
| ◇ | pas de données | ■ | Niveau autour de la moyenne |
| | | ■ | Niveau modérément bas |
| | | ■ | Niveau bas |
| | | ■ | Niveau très bas |
| | | □ | indéterminé |



Typologie des aquifères

- Alluvions fluviales récentes
- Alluvions anciennes et fluvioglacières
- Domaine sédimentaire
- Intensement plissé
- Domaine karstique
- Edifice volcanique
- Socle cristallin
- Imperméable localement aquifère

Situation des ressources en eaux souterraines - Bilan du mois de : mars.2026

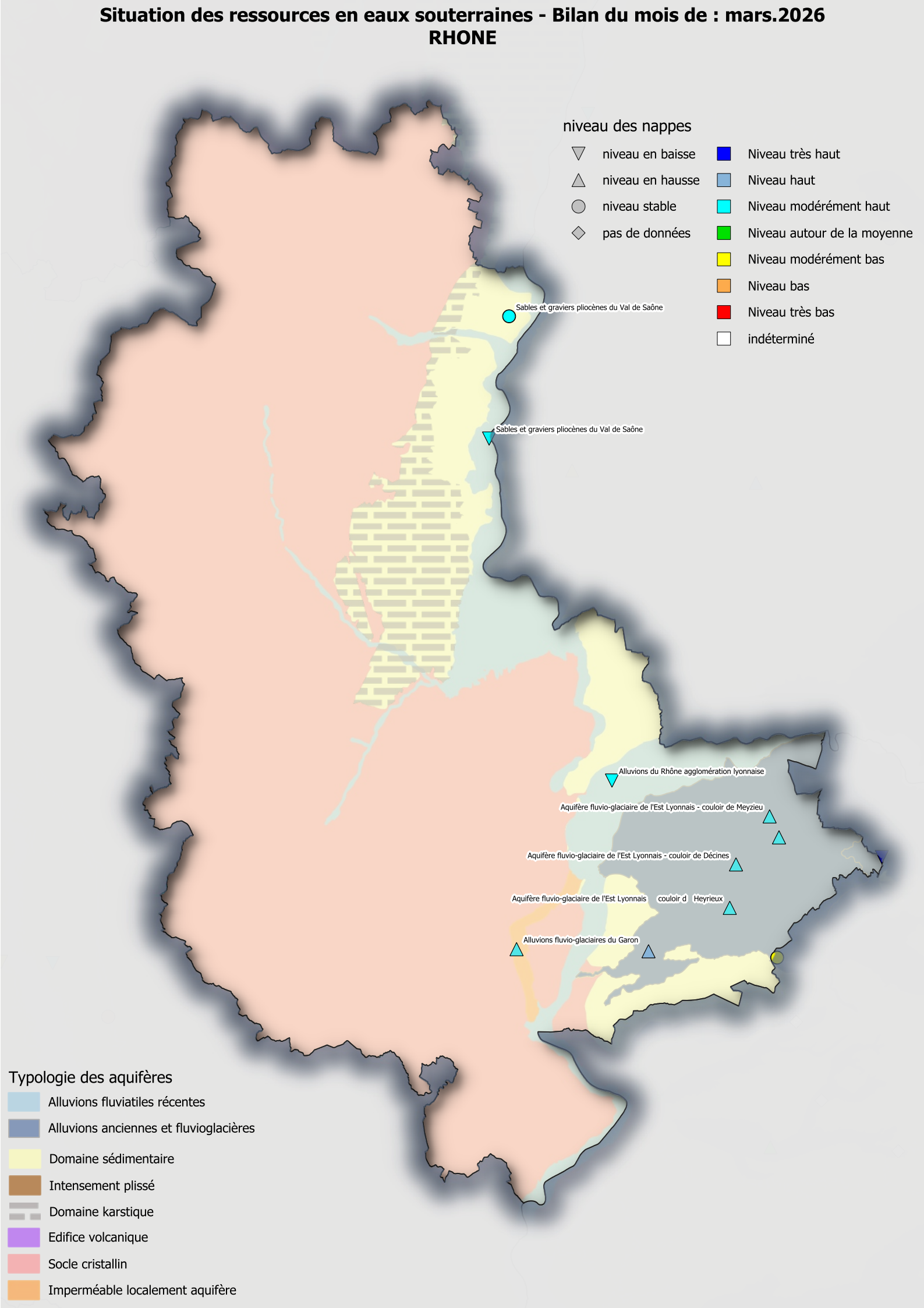
RHONE

niveau des nappes

- | | | | |
|---|------------------|---|-----------------------------|
| ▽ | niveau en baisse | ■ | Niveau très haut |
| △ | niveau en hausse | ■ | Niveau haut |
| ○ | niveau stable | ■ | Niveau modérément haut |
| ◇ | pas de données | ■ | Niveau autour de la moyenne |
| | | ■ | Niveau modérément bas |
| | | ■ | Niveau bas |
| | | ■ | Niveau très bas |
| | | □ | indéterminé |

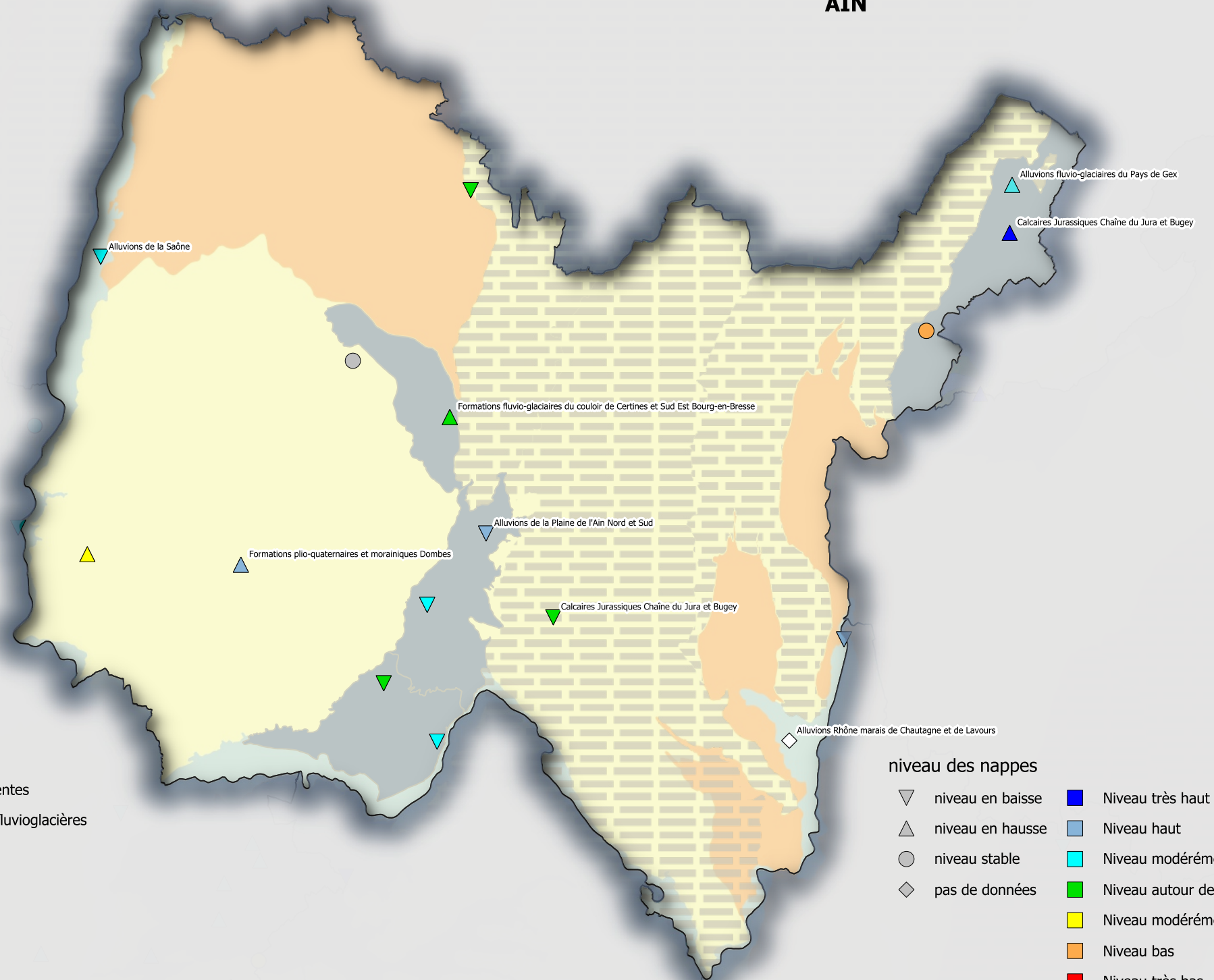
Typologie des aquifères

- Alluvions fluviales récentes
- Alluvions anciennes et fluvioglacières
- Domaine sédimentaire
- Intensement plissé
- Domaine karstique
- Edifice volcanique
- Socle cristallin
- Imperméable localement aquifère



Situation des ressources en eaux souterraines - Bilan du mois de : mars.2026

AIN



Typologie des aquifères

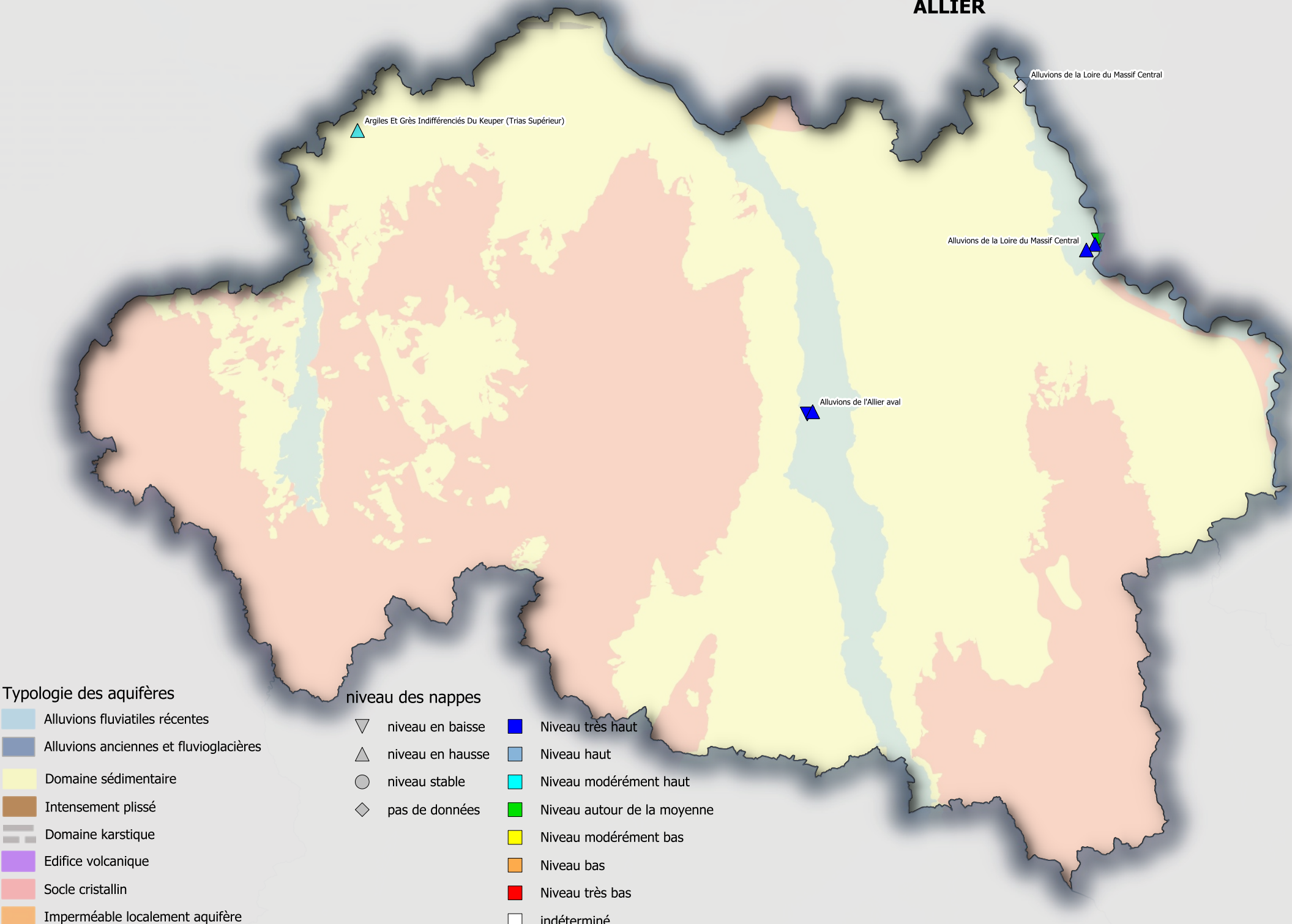
- Alluvions fluviales récentes
- Alluvions anciennes et fluvioglaciaires
- Domaine sédimentaire
- Intensement plissé
- Domaine karstique
- Edifice volcanique
- Socle cristallin
- Imperméable localement aquifère

niveau des nappes

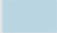

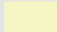





- | | |
|---|--|
| niveau en baisse | Niveau très haut |
| niveau en hausse | Niveau haut |
| niveau stable | Niveau modérément haut |
| pas de données | Niveau autour de la moyenne |
| | Niveau modérément bas |
| | Niveau bas |
| | Niveau très bas |
| | indéterminé |

Situation des ressources en eaux souterraines - Bilan du mois de : mars.2026










ALLIER



Typologie des aquifères

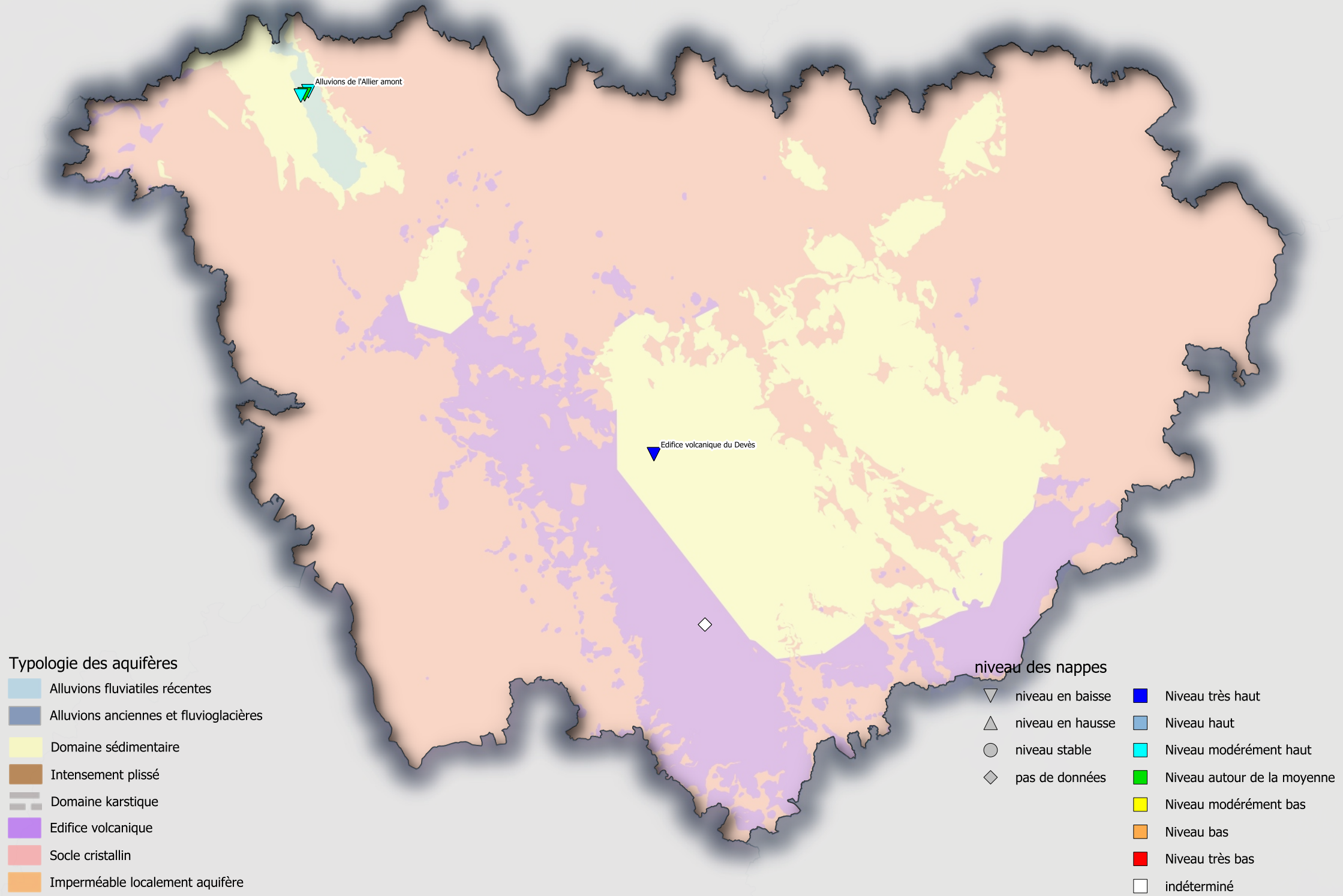
-  Alluvions fluviales récentes
-  Alluvions anciennes et fluvioglacières
-  Domaine sédimentaire
-  Intensement plissé
-  Domaine karstique
-  Edifice volcanique
-  Socle cristallin
-  Imperméable localement aquifère

niveau des nappes

-  niveau en baisse
-  niveau en hausse
-  niveau stable
-  pas de données
-  Niveau très haut
-  Niveau haut
-  Niveau modérément haut
-  Niveau autour de la moyenne
-  Niveau modérément bas
-  Niveau bas
-  Niveau très bas
-  indéterminé

Situation des ressources en eaux souterraines - Bilan du mois de : mars.2026

HAUTE-LOIRE



Situation des ressources en eaux souterraines - Bilan du mois de : mars.2026

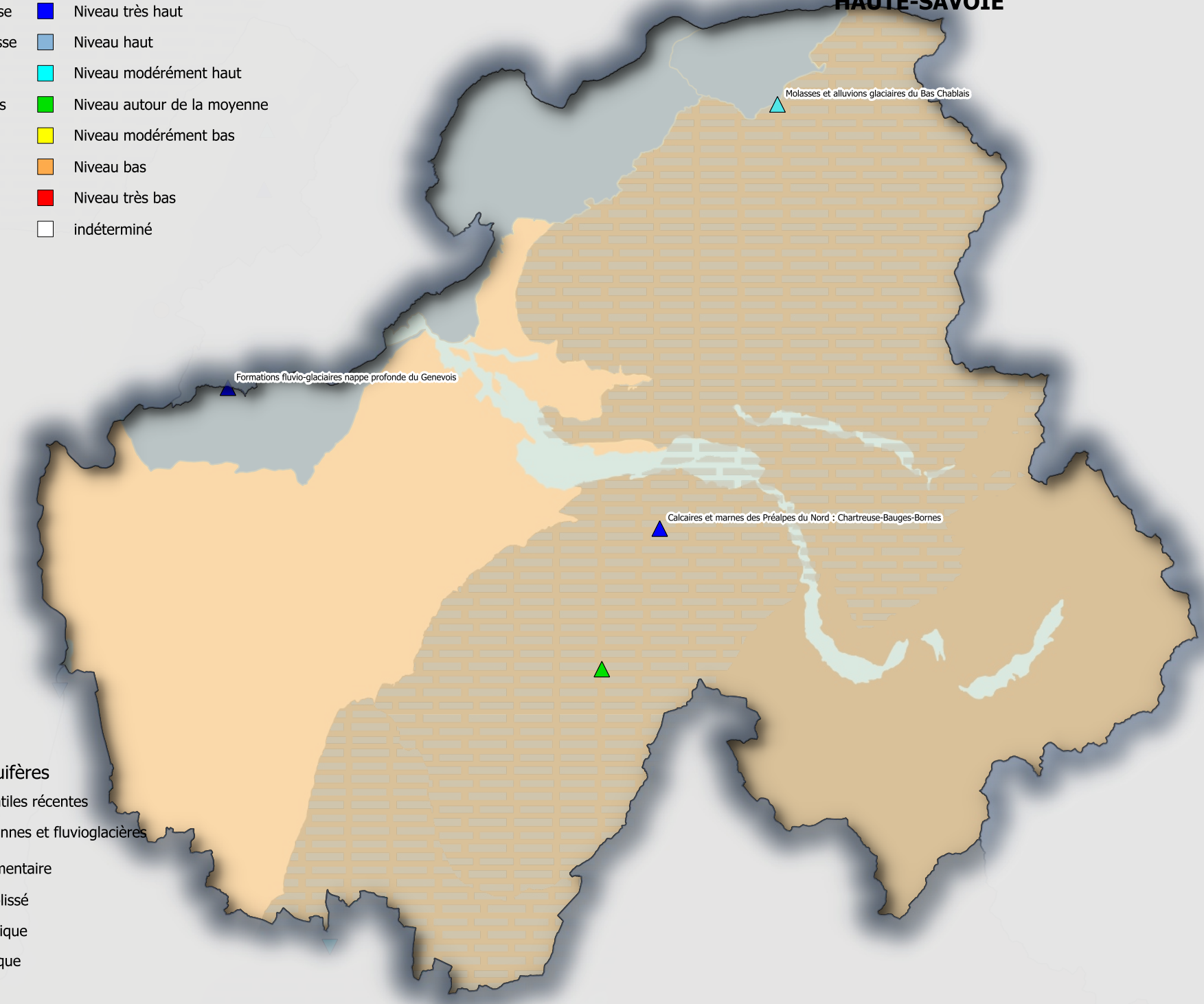
HAUTE-SAVOIE

niveau des nappes

- ▽ niveau en baisse
- ▲ niveau en hausse
- niveau stable
- ◇ pas de données
- Niveau très haut
- Niveau haut
- Niveau modérément haut
- Niveau modérément bas
- Niveau bas
- Niveau très bas
- indéterminé

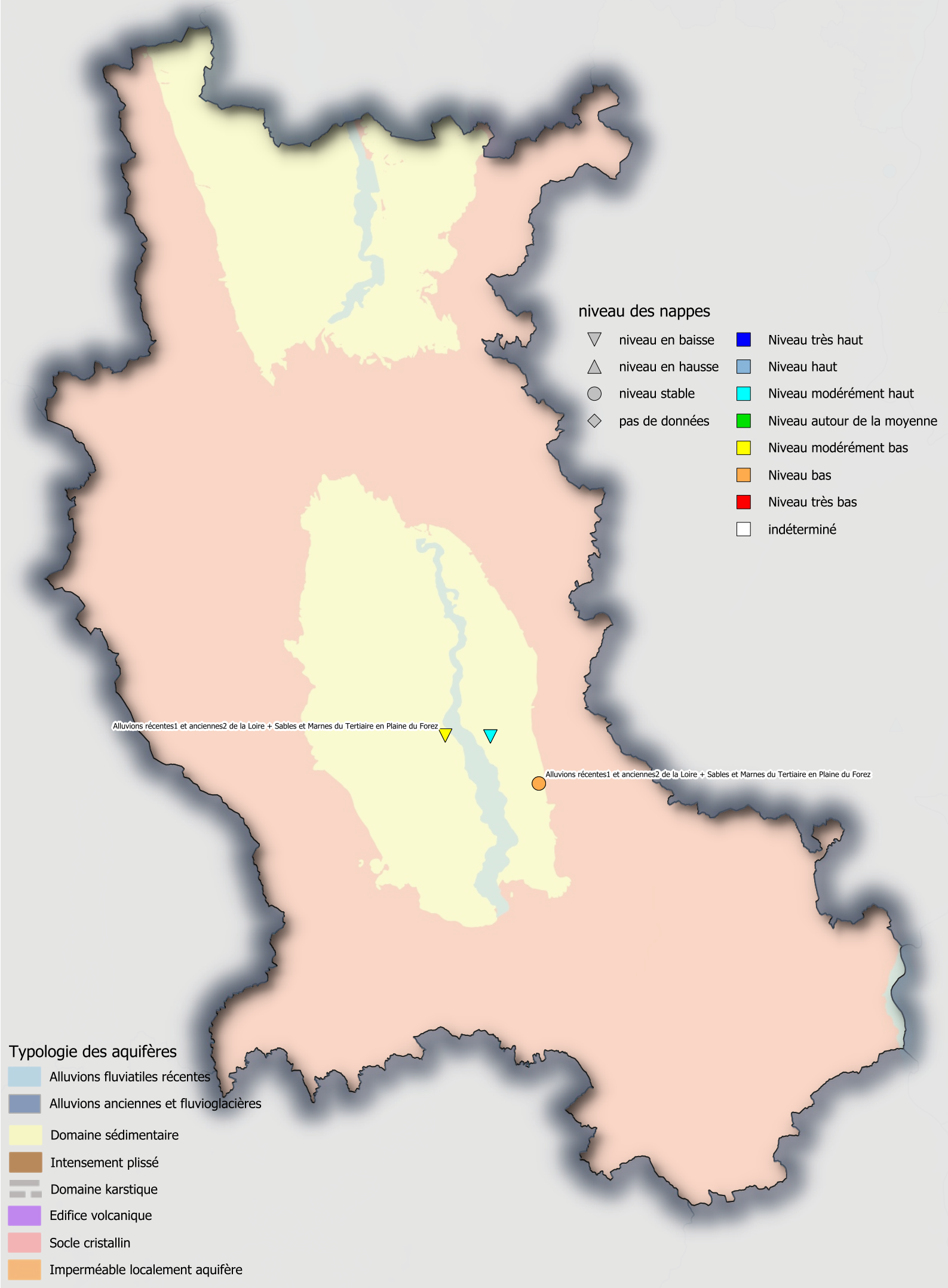
Typologie des aquifères

- Alluvions fluviales récentes
- Alluvions anciennes et fluvioglacières
- Domaine sédimentaire
- Intensement plissé
- Domaine karstique
- Edifice volcanique
- Socle cristallin
- Imperméable localement aquifère



Situation des ressources en eaux souterraines - Bilan du mois de : mars.2026

LOIRE



niveau des nappes

- | | | | |
|---|------------------|---|-----------------------------|
| ▽ | niveau en baisse | ■ | Niveau très haut |
| △ | niveau en hausse | ■ | Niveau haut |
| ○ | niveau stable | ■ | Niveau modérément haut |
| ◇ | pas de données | ■ | Niveau autour de la moyenne |
| | | ■ | Niveau modérément bas |
| | | ■ | Niveau bas |
| | | ■ | Niveau très bas |
| | | □ | indéterminé |

Alluvions récentes1 et anciennes2 de la Loire + Sables et Marnes du Tertiaire en Plaine du Forez

Alluvions récentes1 et anciennes2 de la Loire + Sables et Marnes du Tertiaire en Plaine du Forez

Typologie des aquifères

- Alluvions fluviales récentes
- Alluvions anciennes et fluvioglacières
- Domaine sédimentaire
- Intensement plissé
- Domaine karstique
- Edifice volcanique
- Socle cristallin
- Imperméable localement aquifère

Situation des ressources en eaux souterraines - Bilan du mois de : mars.2026

PUY-DE-DOME

niveau des nappes

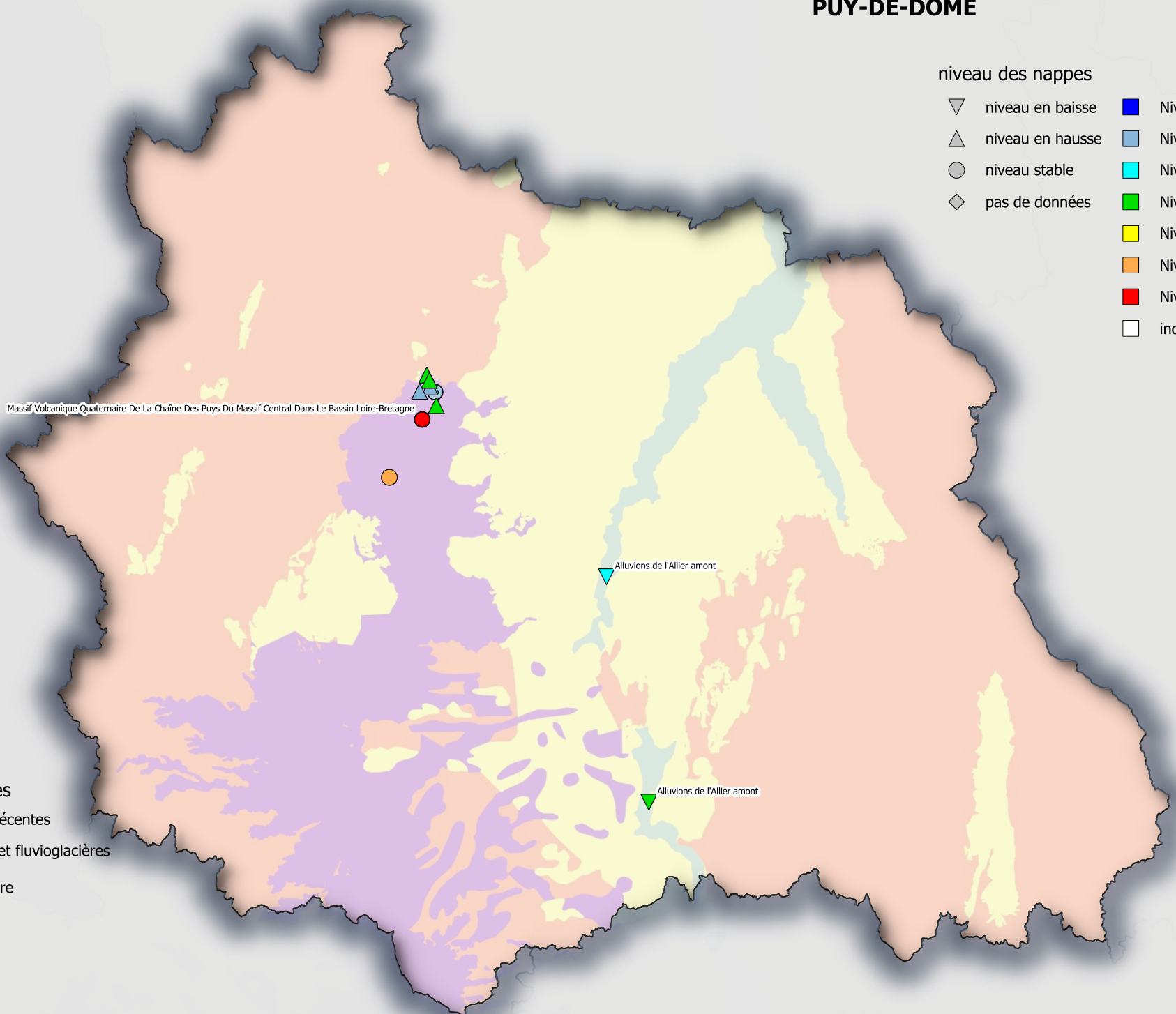
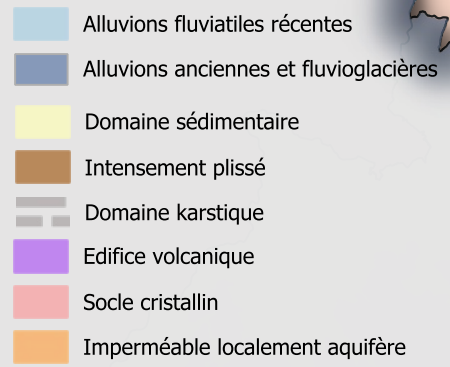


Massif Volcanique Quaternaire De La Chaîne Des Puy Du Massif Central Dans Le Bassin Loire-Bretagne

Alluvions de l'Allier amont

Alluvions de l'Allier amont

Typologie des aquifères

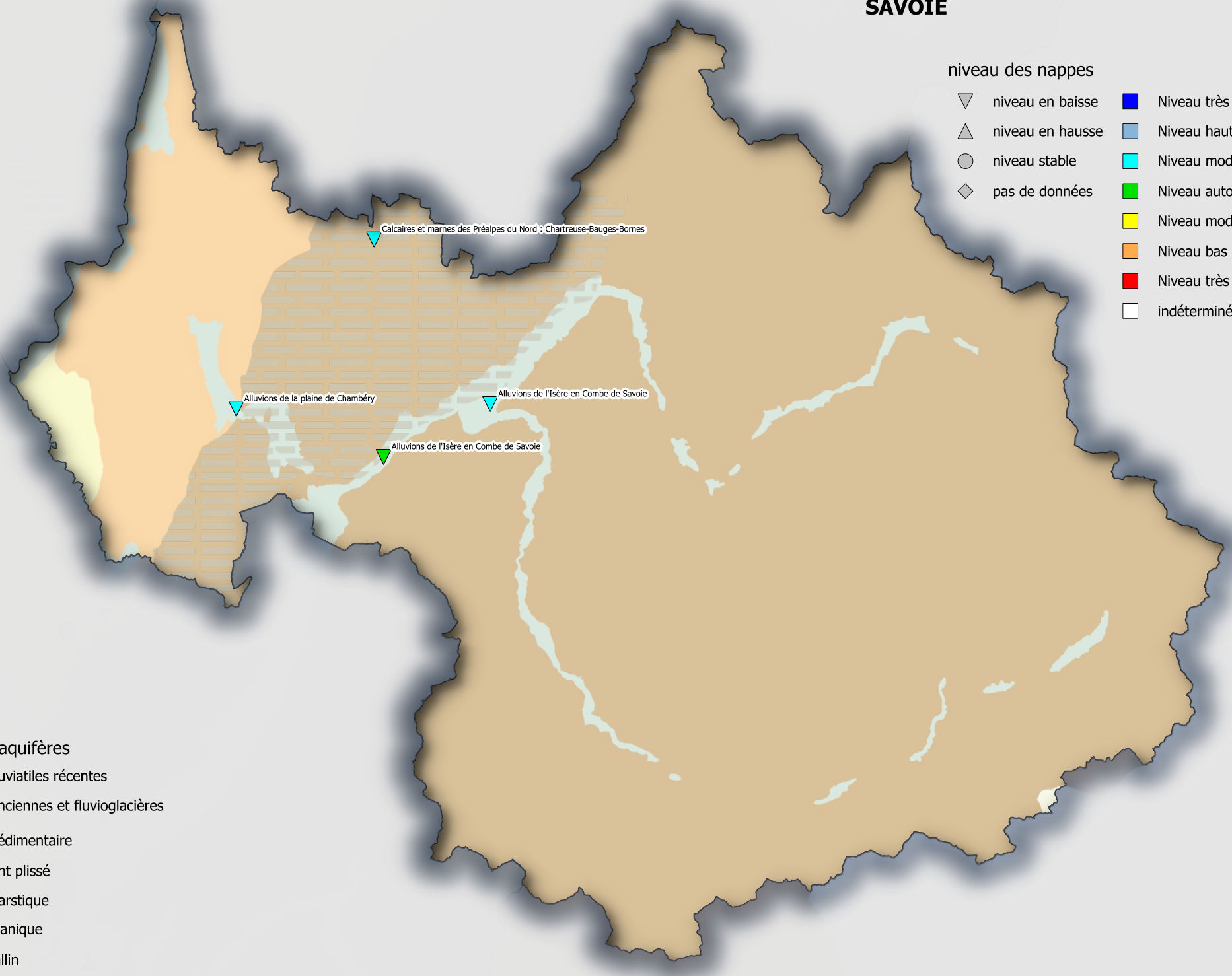


Situation des ressources en eaux souterraines - Bilan du mois de : mars.2026

SAVOIE

niveau des nappes

- | | | | |
|---|------------------|---|-----------------------------|
| ▽ | niveau en baisse | ■ | Niveau très haut |
| △ | niveau en hausse | ■ | Niveau haut |
| ○ | niveau stable | ■ | Niveau modérément haut |
| ◇ | pas de données | ■ | Niveau autour de la moyenne |
| | | ■ | Niveau modérément bas |
| | | ■ | Niveau bas |
| | | ■ | Niveau très bas |
| | | □ | indéterminé |



Typologie des aquifères

- Alluvions fluviales récentes
- Alluvions anciennes et fluvioglacières
- Domaine sédimentaire
- Intensement plissé
- Domaine karstique
- Edifice volcanique
- Socle cristallin
- Imperméable localement aquifère