

CRPG AuRA

Bilan des travaux et réalisations 2017-2021

Bernard Barbarin

Vice-président Conseil Scientifique Régional du Patrimoine Naturel AuRA
&
Animateur Commission Régionale du Patrimoine Géologique AuRA

CSRPN AuRA 09/12/2021

Réunions de la CRPG AuRA

11/05/2017 – Saint-Etienne

15/09/2017 – Saint-Etienne

18/01/2018 – Saint-Etienne

04/10/2018 – Saint-Etienne

24/04/2019 – Maison de l'Améthyste, Vernet-Chaméane (63)
(25/04 : Réunion Spécialisée de la SGF)

07/11/2019 – Roanne

20/02/2020 – Musée des Confluences, Lyon

05/11/2020 – Clermont-Ferrand (VISIO)

21/10/2021 – Saint-Etienne

24/11/2021 – Clermont-Ferrand (VISIO)

SOCIÉTÉ GÉOLOGIQUE DE FRANCE
Société savante fondée le 17 mars 1830
Reconnue d'utilité publique le 3 avril 1832

organisé avec **SGF**
Société Géologique de France
GÉOLE

Réunion spécialisée de la SGF

Le patrimoine géologique, de l'inventaire à la valorisation en Auvergne Rhône Alpes

Lieu
La maison de l'Améthyste
Château de Montfort
63580 Le Vernet-Chaméane

Jeudi 25 avril 2019
09h00 - 16h30

Programme détaillé et inscription sur :
geosoc.fr/PATRIGEOL2019
Inscription obligatoire avant le 15 avril 2019

Avec le soutien de
La Région Auvergne-Rhône-Alpes
Puy-de-Dôme LE DÉPARTEMENT
Société Géologique de France
200, rue de Valenciennes, 75013 Paris

Frais d'inscription :
Adhèrent SGF : 15 €
(frais de participation au repas du midi)
Non adhérent SGF : 25 €
(inscription + frais de participation au repas du midi)

www.geosoc.fr
77 rue Claude Bernard, 75005 Paris
(33) (0) 1 43 31 77 35 @ accueil@geosoc.fr

Avec le partenariat de
Cette réunion sera suivie des rencontres GéoLe 2019 du 26 au 28 avril : Le patrimoine géologique, du travail de l'inventaire à sa valorisation et sa médiation vers tous les publics - Inscription sur www.geosoc.fr/GEOLE2019



Sujets abordés

1. Finalisation de l'inventaire des géosites de la région AuRA
2. APPG
3. Inventaire en continu
4. Recensement des collections
5. Valorisation du patrimoine géologique
6. Relations avec les exploitants des carrières (UNICEM)
7. Relations avec l'équipe de gestion du patrimoine UNESCO
Chaîne des Puys – Faille de la Limagne

Stages de M1 ou de M2 financés par la DREAL

2017 – Chloé TALIBART & Pauline KRUPKA : *Etude sur l'état de protection, de valorisation et sur le potentiel économique du géopatrimoine de la région AuRA.*

2018 – Pierre GAUTHIER : *La géologie par la randonnée: mise en valeur de sites d'intérêt géologique en AuRA (secteur Drôme, Ardèche, Haute-Loire).*

2019 – Kévin GREGOIRE : *Prise en compte du patrimoine géologique dans les carrières en activité de la région AuRA.*

2020 – Alex BOURGEOIS : *Bilan et analyse critique de l'inventaire du patrimoine géologique en AuRA.*

2021 – Nathalie ABDUS : *La place des collections dans le patrimoine géologique: recensement et présentation des lieux des collections de géologie en région AuRA.*

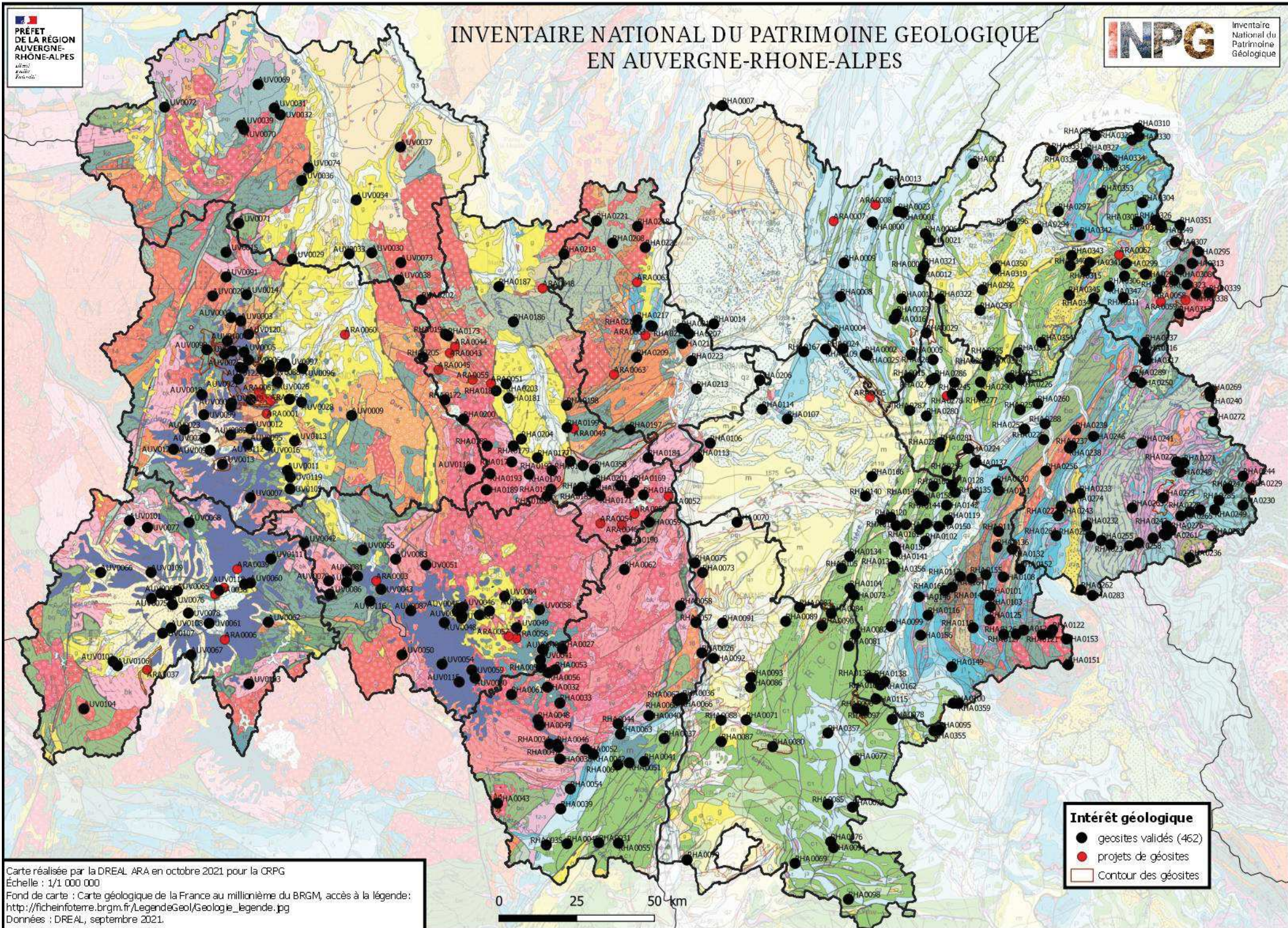
1. Finalisation de l'inventaire des géosites de la région AuRA

- Validation en 2016 des 119 géosites des 4 départements de l'ancienne région Auvergne (03, 15, 43, 63)
- Validation en 2019 des 187 géosites de 4 départements de l'ancienne région Rhône-Alpes (01, 42, 73, 74)
- Validation en 2020 des 158 géosites des 4 autres départements de l'ancienne région Rhône-Alpes (07, 26, 38, 69)

Soit un total de 464 géosites pour la région AuRA

<http://www.auvergne-rhone-alpes.developpement-durable.gouv.fr/resultats-les-sites-inventories-a10155.html>

INVENTAIRE NATIONAL DU PATRIMOINE GÉOLOGIQUE EN AUVERGNE-RHÔNE-ALPES



Intérêt géologique

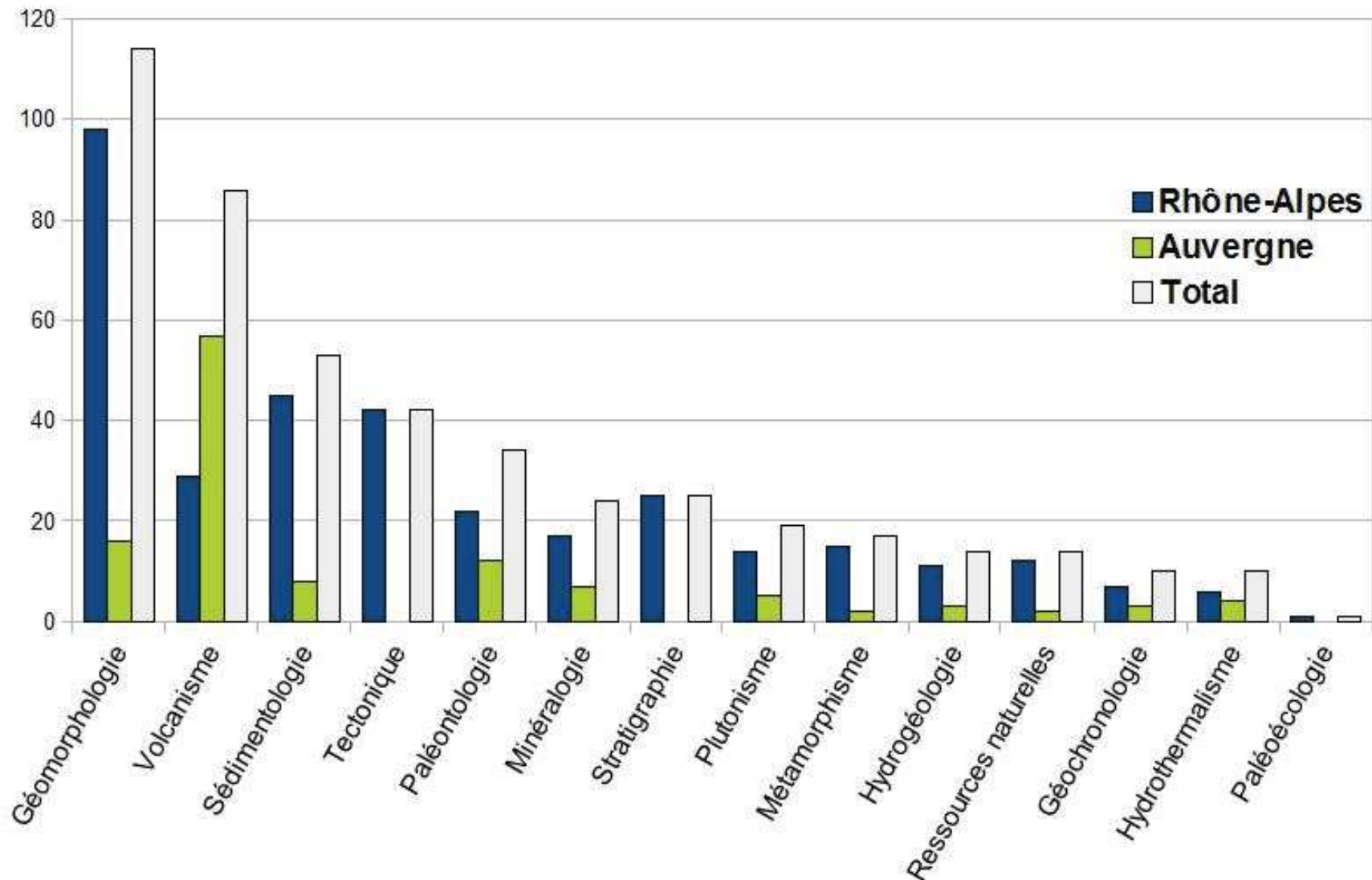
- géocites validés (462)
- projets de géocites
- Contour des géocites

Carte réalisée par la DREAL ARA en octobre 2021 pour la CRPG
 Échelle : 1/1 000 000
 Fond de carte : Carte géologique de la France au millionième du BRGM, accès à la légende :
http://ficheinfoterre.brgm.fr/LegendeGeol/Geologie_legende.jpg
 Données : DREAL, septembre 2021.



Département	***	**	*	Nb sites	Validation
Ain (01)	8	13	1	22	2019
Allier (03)	1	7	8	16	2016
Ardèche (07)	17	18	4	39	2020
Cantal (15)	6	13	5	24	2016
Drôme (26)	8	17	5	30	2020
Isère (38)	22	39	9	70	2020
Loire (42)	11	26	1	38	2019
Haute Loire (43)	10	18	3	31	2016
Puy-de-Dôme (63)	23	23	2	48	2016
Rhône (69)	4	13	2	19	2020
Savoie (73)	25	42	2	69	2019
Haute Savoie (74)	17	38	3	58	2019
Total	152	267	45	464	
	33 %	57 %	10 %		

Intérêt principal des sites



(Alex BOURGEOIS (2020) : Bilan et analyse critique de l'inventaire du patrimoine géologique en AuRA.)

2. APPG

* 2020 : Premier APPG
pour la région AuRA
Géosite de Saint-Bel –
Saint-Pierre-la-Palud (96)



Photographie : Pierre Thomas

GEO diversité en France

la revue scientifique géologique et l'actualité géologique de France

NOUVEAU



Dispositifs

Tour de parc de Broussais
dans le « Campes » (Jura)



Art et géologie

« Ovale en France »
(Aurillac)



Mediation

Dans le paysage
dans le Jura



N° 1

Octobre 2021



SOMMAIRE

BREVES

- Enquête sur les collections géologiques
en Auvergne-Rhône-Alpes 7
- Viepe-Terre, les sciences participatives
au service de la géologie 8
- Les MiniCoefs Géolo, l'aventure continue ! 9
- 25èmes Rencontres SGT/Géolo
du 25 avril au 1er mai 2022 11

ARTICLES

CONSERVATION ET VALORISATION

- Valorisation touristique et pédagogique
des sites à traces de pas de dinosaures alpins 13
- Le Parc Naturel Régional Corbières-Fenouillèdes :
projet de labellisation géoparc mondial Unesco 16

ART ET GÉOLOGIE

- De la roche à la création 19

SYNTHÈSE

- L'arsène sulfuré de Saint-Désir (Rhône),
résidu de l'hydrothermalisme dans un ancien
océan hercynien 22

(Pierre Thomas)

2. APPG

- * 2020 : Premier APPG pour la région AuRA
Géosite de Saint-Bel –
Saint-Pierre-la-Palud (96)



Photographie : Pierre Thomas

- * 2021 : Gisement fossilifère du Maar de Menat (63)
La "chaussée des Géants" de La Tour-d'Auvergne (63)



- * 2021 : Plusieurs en cours dans le cadre du SAP.

Département	Référent SAP	Suppléant SAP
.01	Christian GAILLARD	?
.03	Philippe LEGRAND	Nicolas OLIVIER
.07	Medhi BENNOURINE	Bernard RIOU
15	Arnaud DARDON	Pierre LAVINA
26	Thierry WINIARSKI	Pierre-Eymard BIRON
38	Pierre-Eymard BIRON	Fabien HOBLEA
42	XXXXXXXXXXXXXXXXXXXX	?
43	Jean-Noel BORGET	Magali SICAMOIS-COUDERT
63	Pierre BOIVIN	Philippe LEGRAND
69	Thierry WINIARSKI	Pierre THOMAS
73	Christophe LANSIGU	Fabien HOBLEA
74	Eric CARENCO	XXXXXXXXXXXXXXXXXXXX

3. Inventaire en continu

- Ne proposer à la validation que les géosites avec des fiches finalisées
- Chaque fiche relue par un membre de la CRPG, puis corrigée par l'auteur
- Les fiches sont alors enregistrées par Patricia Rousset qui fait remonter les derniers compléments à apporter
- Seules les fiches complétées et finalisées sont retenues par la CRPG pour validation au CSRPN

Département	***	**	*	Nb sites	Validation
Ain (01)		1	1	2	
Allier (03)					
Ardèche (07)					
Cantal (15)	3	2		5	
Drôme (26)					
Isère (38)					
Loire (42)	3	5	2	10	
Haute Loire (43)		3		3	
Puy-de-Dôme (63)	1	2		3	
Rhône (69)		2		2	
Savoie (73)					
Haute Savoie (74)		1	2	3	
Total	7	16	5	28	

3. Inventaire en continu

- Plus de géosites sur le socle
(granites, métamorphismes, déformations)
- Problème de la répartition hétérogène des géosites
sur tout le territoire
et dans les différents départements non résolu
- Egalement 24 fiches de géosites en cours d'écriture

4. Recensement des collections

(Didier Berthet, Nathalie Vidal, Patrick Brun, Arnaud Dardon, Bernard Riou, Sophie Hervet, Pierre Lavina, Patricia Rousset)

(Nathalie ABDUS (2021) : La place des collections dans le patrimoine géologique: recensement et présentation des lieux des collections de géologie en région AuRA.)



- Recensement de tous les lieux de la région AuRA possédant une collection sur le thème de la géologie.
- Evaluation de la richesse de ces collections à l'aide d'un questionnaire.
- Réalisation d'un fascicule sur les 26 localités types de la région AuRA où de nouvelles espèces minérales ont été définies.

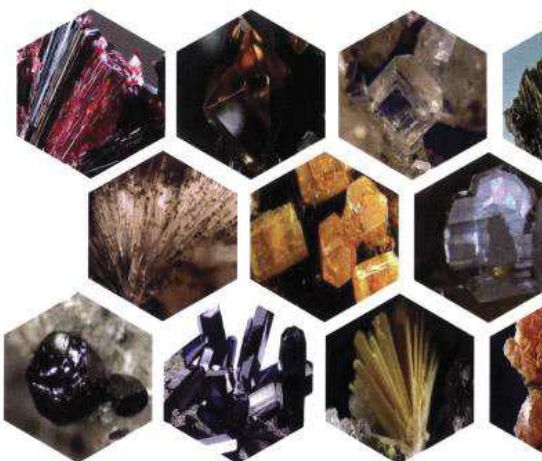
CRPG



Direction régionale
de l'Environnement,
de l'Aménagement
et du Logement

LES LOCALITES TYPE

Auvergne Rhône-Alpes



INPG Inventaire National du Patrimoine Géologique

69

Rhône

Localité type

Chessey les mines

45,896503 ; 4,612707

Azurite

Commune

Chessey-les-mines

Alt : 300 m



Historique du site type

"L'or bleu" a été découvert à Chessey-les-Mines en 1809. Ce minéral était utilisé depuis l'antiquité donc la vraie localité type n'est pas connue, Chessey a été nommée officiellement localité type par l'IMA.

La mine de cuivre de Chessey était déjà exploitée au XIIIe siècle, mais l'âge d'or est entre 1812 et 1828.

Description

Les cristaux d'azurite sont complexes et tabulaires d'un beau bleu azur, ou d'un bleu noir, ils sont transparents ou translucides.

Système Monoclinique

Formule $Cu_3(CO_3)_2(OH)_2$

Origine du nom

De beaux cristaux bleu sont découvert à Chessey en 1809 et nommé azurite par Beudant. Le nom est une allusion à sa couleur, et vient du persan "Lajevard", qui veut dire "bleu-azur".

Plus tard en 1852 une tentative de renommer l'azurite en "chessylite" échoua.



Spécimens types

Le matériel a été déposé au Muséum national d'Histoire naturelle sous la référence CT103 avec un mono cristal venant de la collection Beudant

Statut IMA

Dana : 16a.2.1.1; Strunz : 5.BA.05



(Patrick BRUN)

4. Recensement des collections

(Didier Berthet, Nathalie Vidal, Patrick Brun, Arnaud Dardon, Bernard Riou, Sophie Hervet, Pierre Lavina, Patricia Rousset)

(Nathalie ABDUS (2021) : La place des collections dans le patrimoine géologique: recensement et présentation des lieux des collections de géologie en région AuRA.)

- Difficulté de remplir les fiches de l'inventaire des géosites pour les collections car les fiches n'ont pas été créées pour cela.
- Echanges le 2 décembre entre l'équipe 'Collection' de la CRPG et deux membres de la commission nationale de validation (Isabelle Rouget et Sylvain Charbonnier)
- 30 fiches décrivant les principales collections géologiques de la région AuRA seront présentées au CSRPN pour validation l'année prochaine.

5. Valorisation du patrimoine géologique

(Fabien Hoblea, Nathalie Cayla, Mehdi Bennourine, ...)

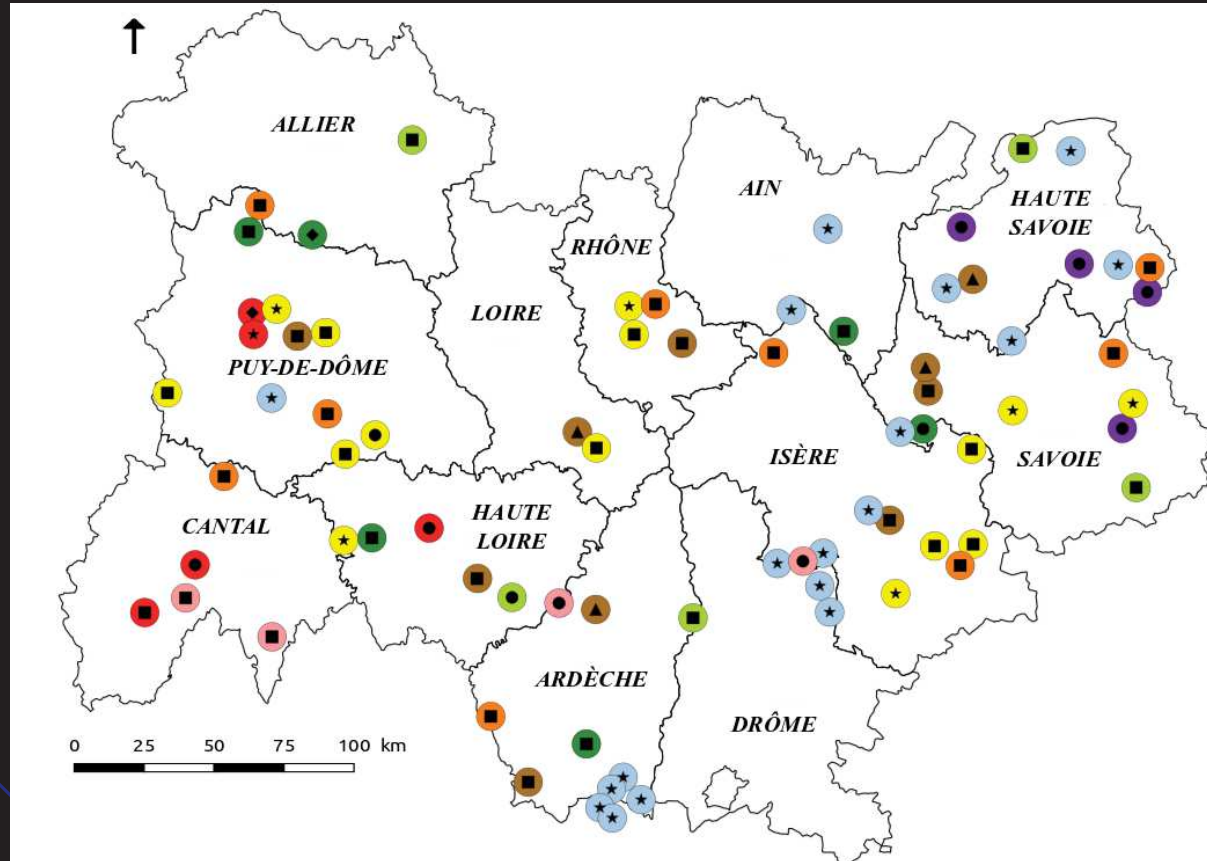
(Chloé TALIBART & Pauline KRUPKA (2017) : Etude sur l'état de protection, de valorisation et sur le potentiel économique du géopatrimoine de la région AuRA.)

(Pierre GAUTHIER (2018) : La géologie par la randonnée: mise en valeur de sites d'intérêt géologique en AuRA (secteur Drôme, Ardèche, Haute-Loire.)

- Géopatrimoine, géoconservation et géotourisme
- Potentiel socio-économique du géopatrimoine en région AuRA
- Proposition de circuit de randonnée permettant de visiter une succession de géosites

Potentiel socio-économique du géopatrimoine en région AuRA

- * 76 sites géotouristiques à entrée payante, plus de 2,5 M de visiteurs
- * plus de 500 emplois, plus de 20 M€ de chiffre d'affaire
- * Le géotourisme représente environ 15 % de l'offre touristique de la région.



Type de structure géotouristique

- ★ In situ
- Musée, muséum
- ◆ Parc d'attraction
- ▲ CCSTI
- Centre d'interprétation

Thématique principale abordée

- Généraliste (sciences)
- Mine, relation Homme-minéral
- Grotte, gorges
- Volcanisme
- Glacier et haute-montagne
- Paléontologie
- Préhistoire
- Minéralogie
- Autre

6. Relations avec les exploitants des carrières (UNICEM)

(Eric Carenco, Charley Merciecca, Magali Sicamois-Coudert, ...)

(Kévin GREGOIRE (2019) : *Prise en compte du patrimoine géologique dans les carrières en activité de la région AuRA.*)

- 47 géosites de la région AuRA concernent des carrières en activité.
- Exemples de protection et de valorisation des géosites par les carriers.
- Importance de tenir compte du patrimoine géologique lors des remises en état.
- Présentation de la CRPG aux membres de l'Union Nationale des Industries de Carrières Et de Matériaux de construction de la région AuRA (Bernard Barbarin).

Département	Nb de carrières
Ain	1
Allier	5
Ardèche	3
Cantal	4
Drôme	2
Isère	2
Loire	5
Haute-Loire	7
Puy-de-Dôme	13
Rhône	1
Haute-Savoie	4
TOTAL	47

7. Relations avec l'équipe mutualisée de gestion du patrimoine UNESCO

Chaîne des Puys – Faille de la Limagne

- Nombreux travaux d'aménagement engagés dans la Chaîne des Puys suite au classement (sécurité, cheminements, ouverture paysagère, ...)
- Travaux engagés surtout pour un intérêt paysager
- Pas de concertation avec la CRPG AuRA
- Présentation des projets d'aménagement à la CRPG
- Intérêt plus seulement paysager mais également biodiversité, habitat, géologie, ...
- Proposition que deux géologues de la CRPG fassent partie du Conseil Scientifique Biodiversité qui deviendra Conseil Scientifique Bio- et Géo-diversité.