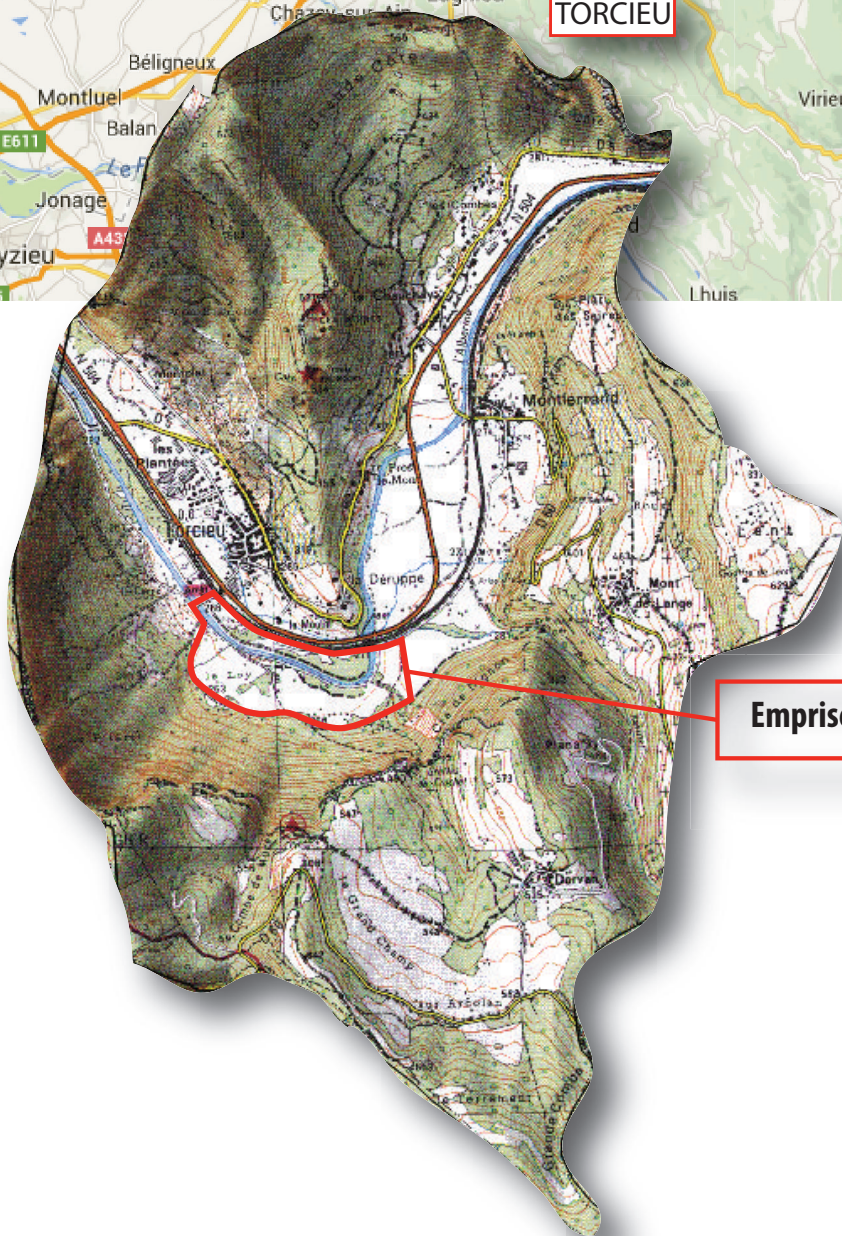


PLAN DE SITUATION DU PROJET



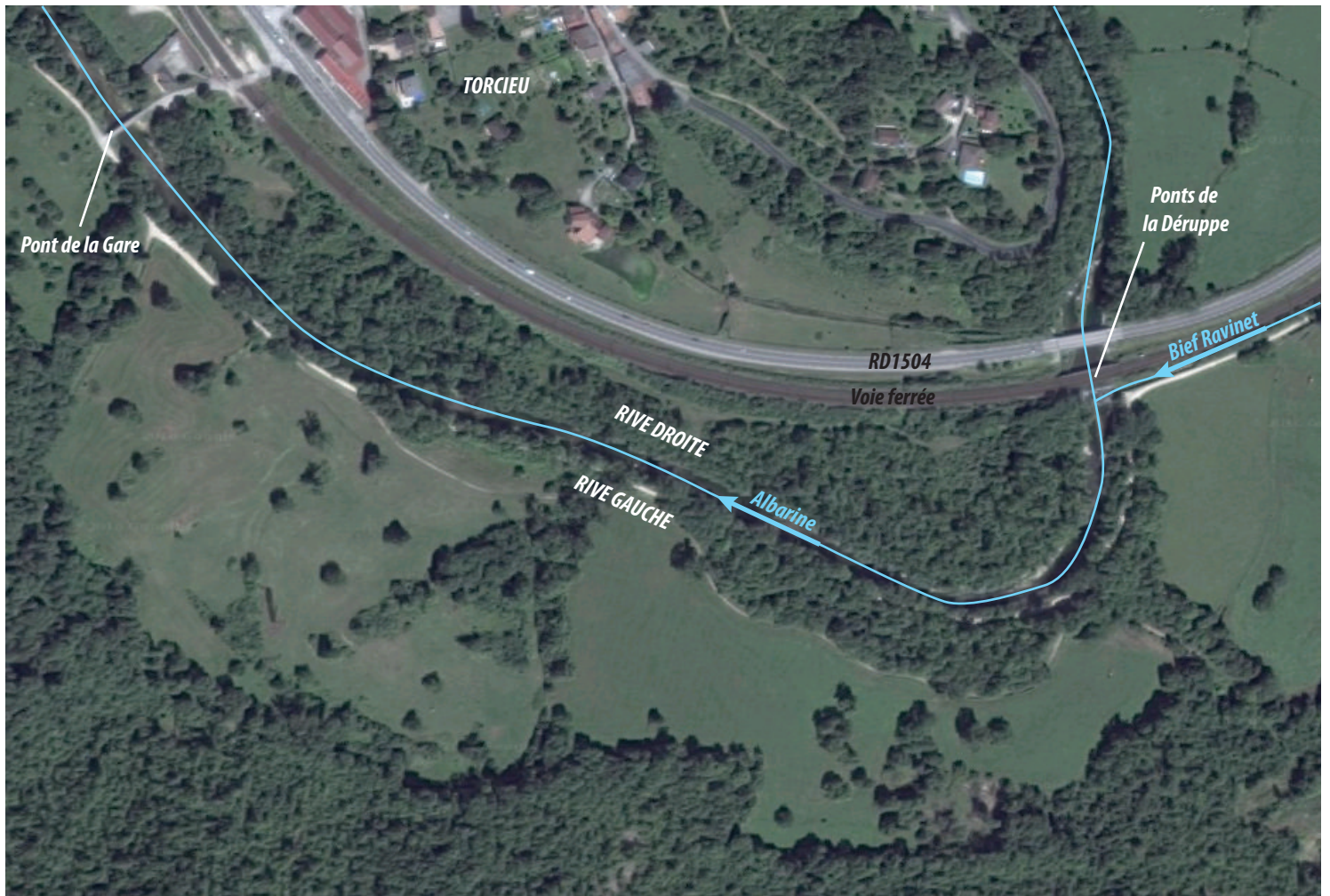
**COMMUNE
DE TORCIEU**



Emprise du projet

PHOTOGRAPHIE AERIENNE DE LA ZONE

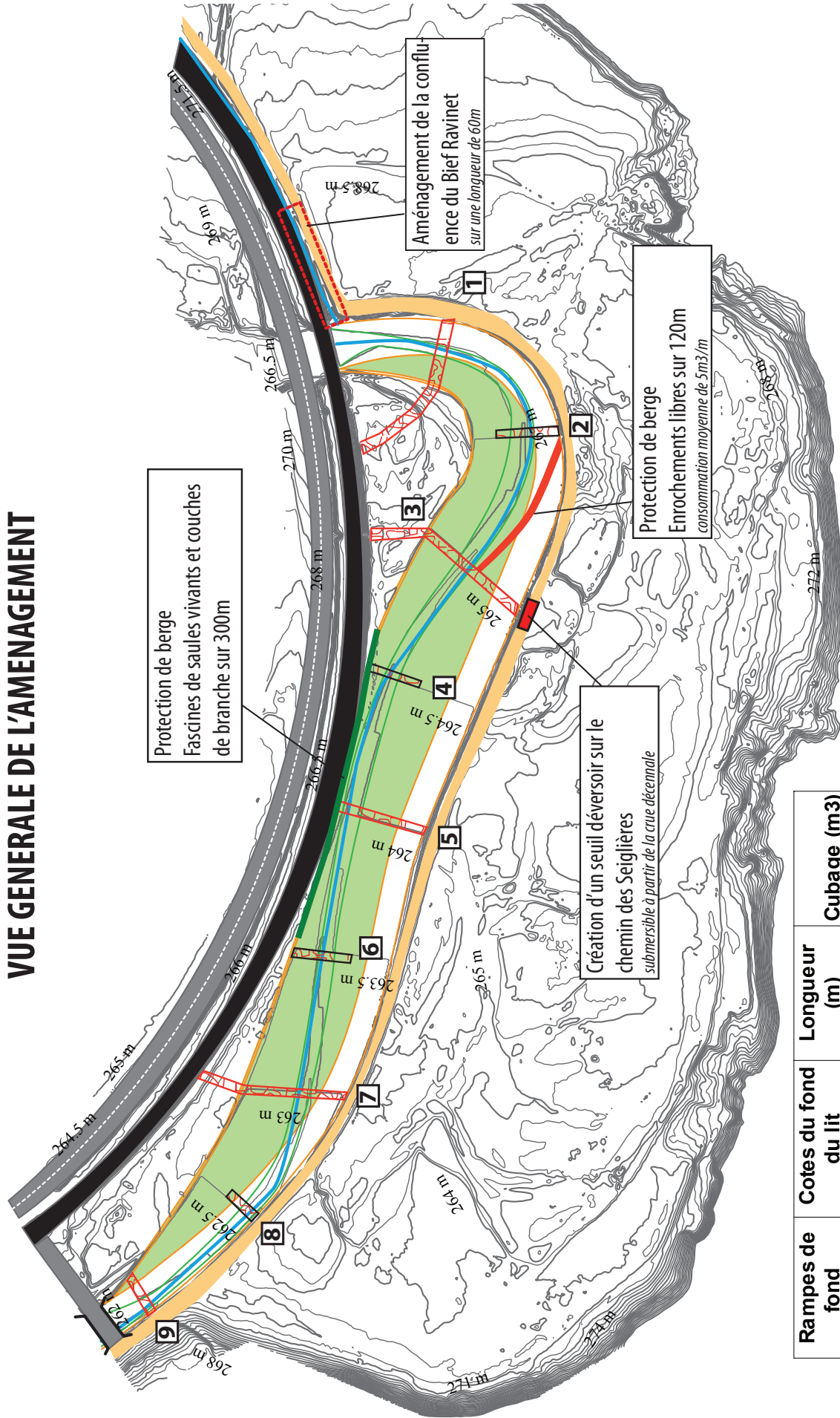
Année 2006



Année 1986



VUE GENERALE DE L'AMENAGEMENT

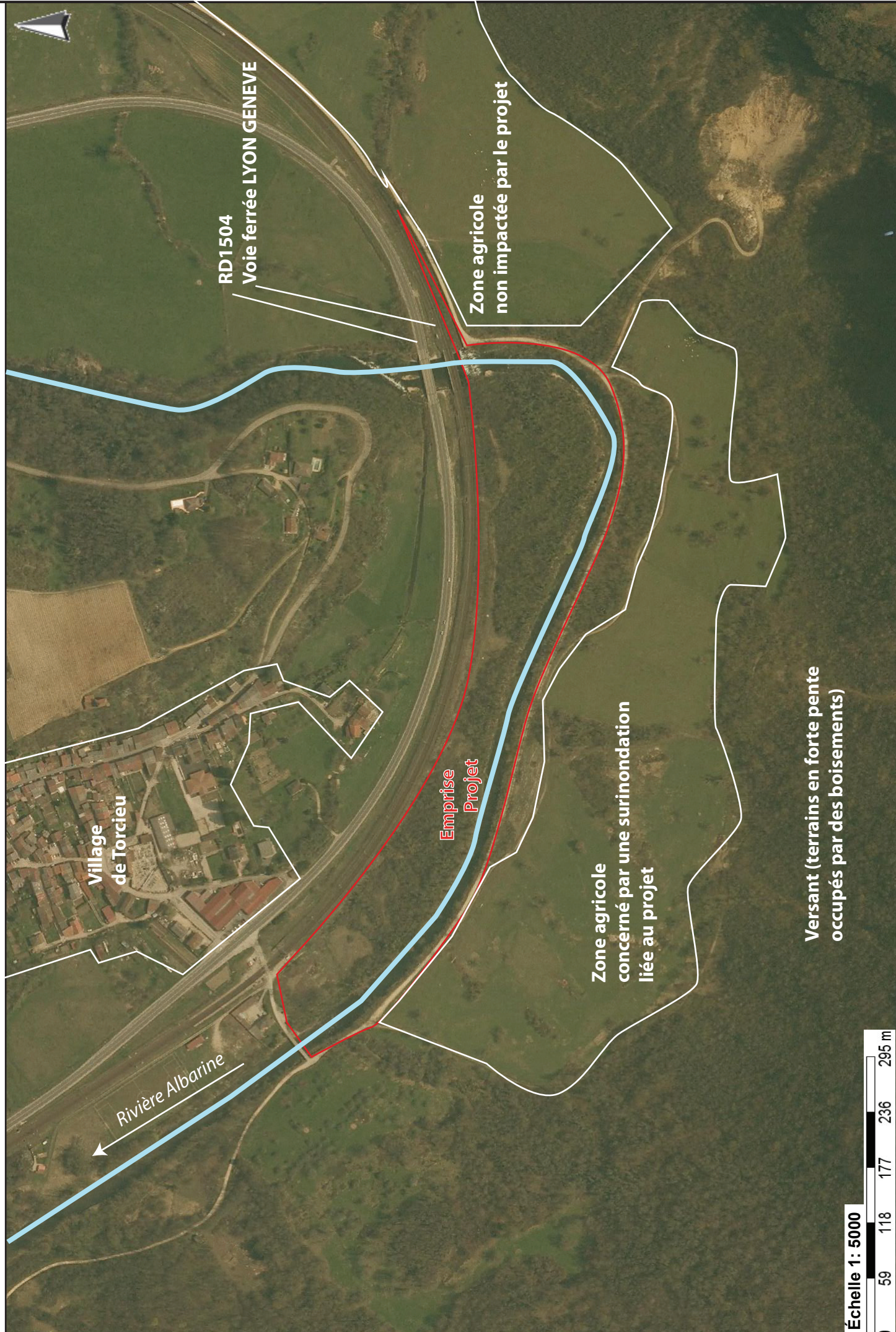


- LEGENDE**
- Chemin communal conservé
 - déversoir aménagé
 - protection de berge en enrochement
 - protection de berge en génie végétal
 - rampes de fond en blocs pour calage
 - du profil en long de la rivière
 - isocline (0.5m NGF)

Rampes de fond	Cotes du fond du lit	Longueur (m)	Cubage (m ³)
1	265.5 mNGF	125	312,5
2	265.0 mNGF	20	50
3	264.5 mNGF	127	317,5
4	264.0 mNGF	20	50
5	263.5 mNGF	65	162,5
6	263.0 mNGF	20	50
7	262.5 mNGF	97	242,5
8	262.0 mNGF	20	50
9	261.5 mNGF	26	65
		520	1300

PLAN DES ABORDS DU PROJET

Date d'édition : 16/06/2017



Échelle 1 : 5000

