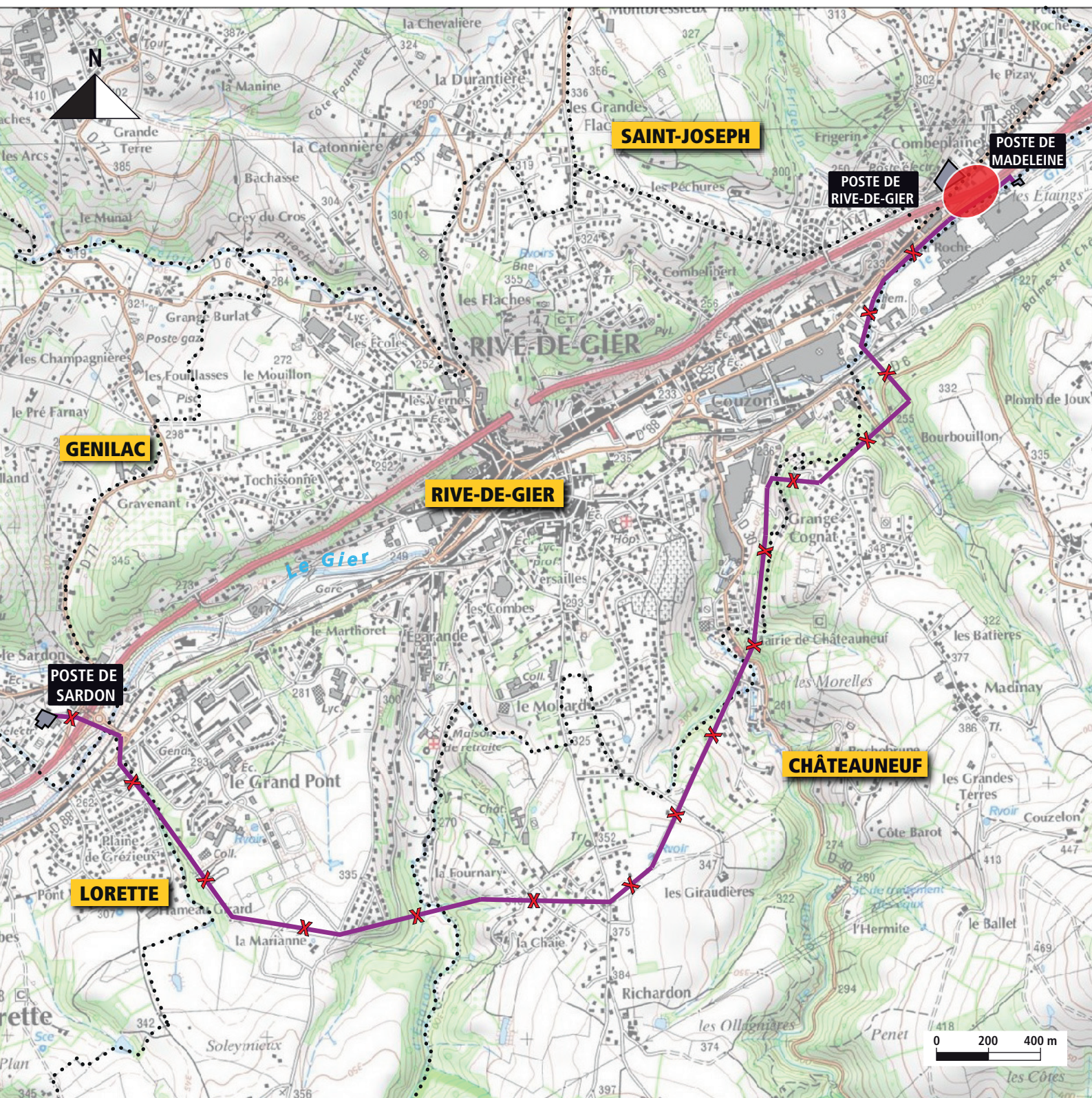




Annexe n°2

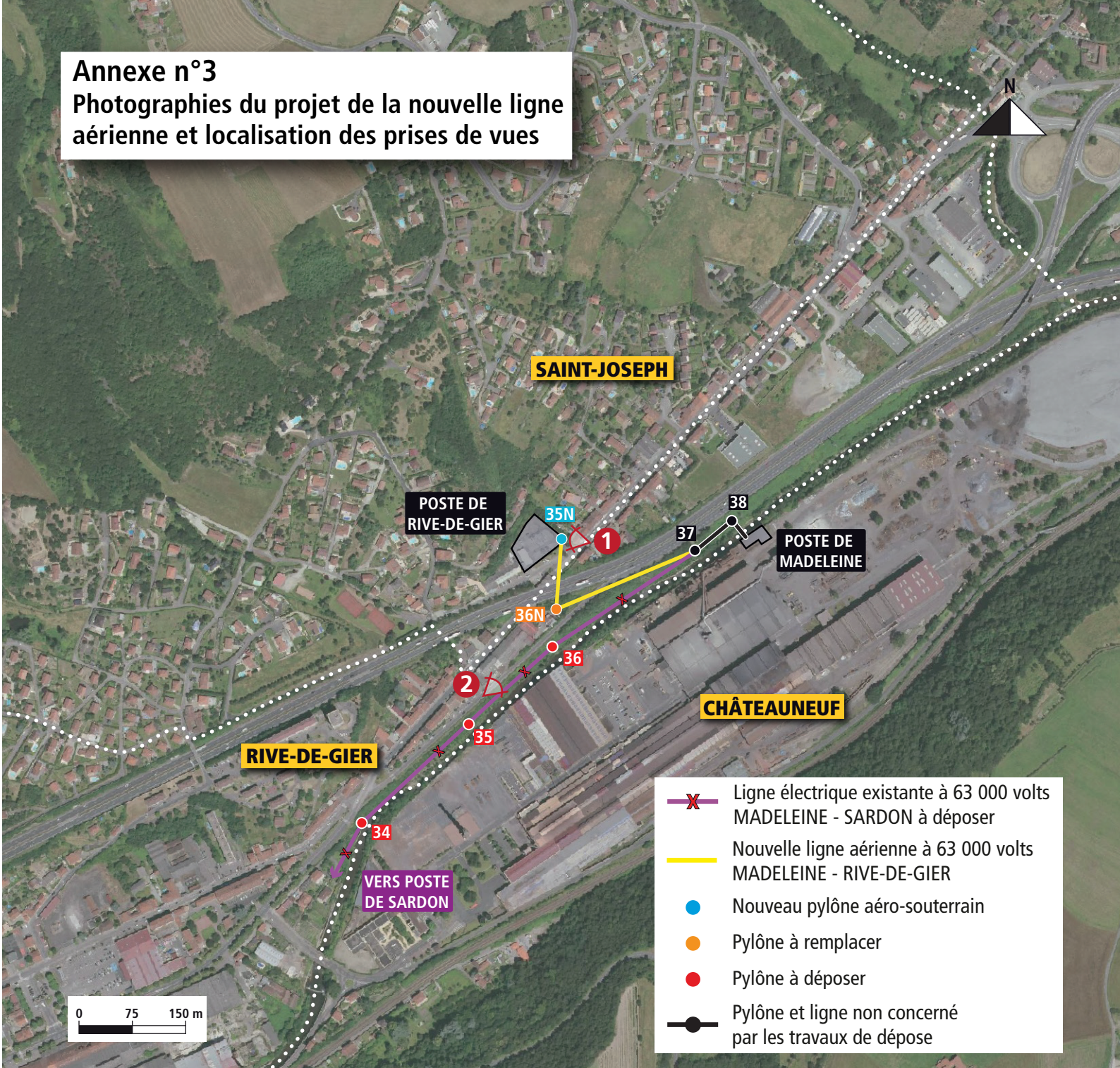
Plan de situation du projet de la nouvelle ligne aérienne à 63 000 volts MADELEINE - RIVE-DE-GIER et de la dépose partielle de la ligne à 63 000 volts MADELEINE - SARDON



-  Ligne électrique existante à 63 000 volts MADELEINE - SARDON à déposer
-  Localisation du projet de la nouvelle ligne aérienne à 63 000 volts MADELEINE - RIVE-DE-GIER

Annexe n°3

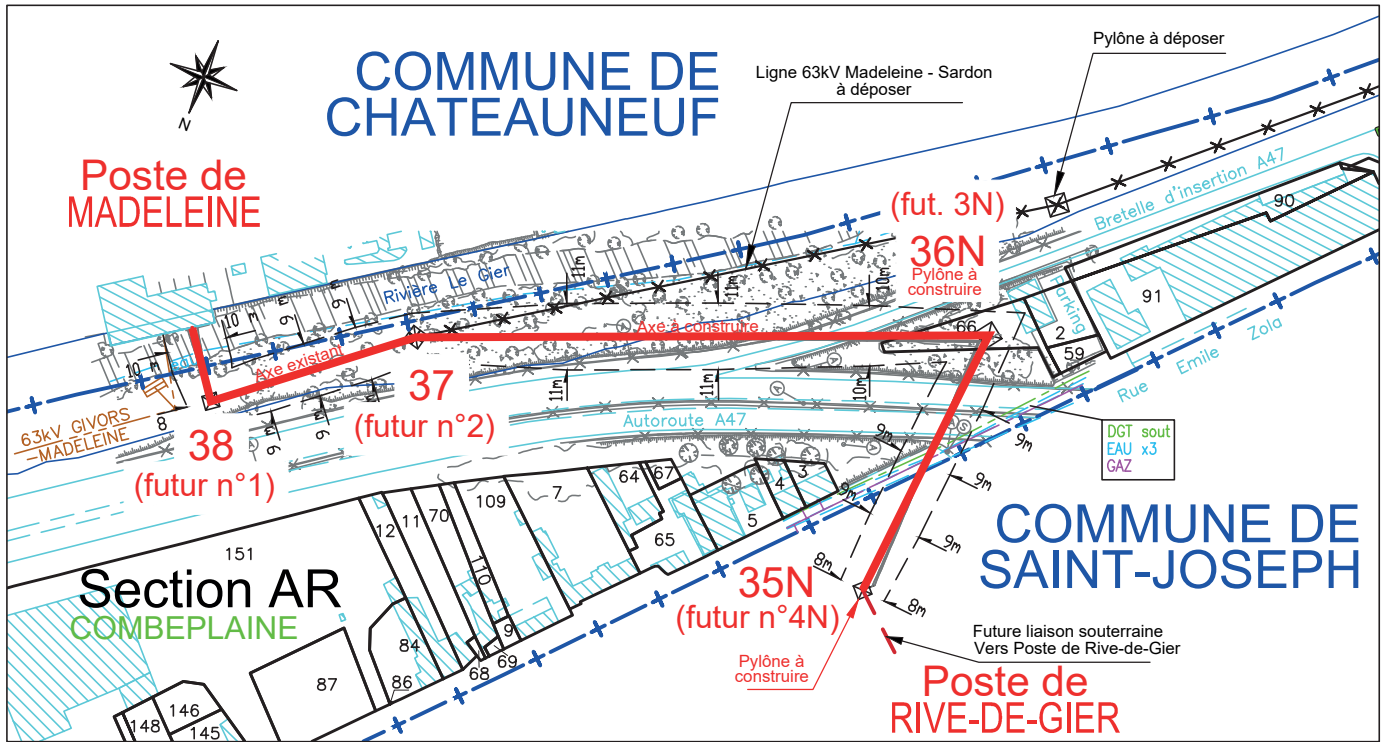
Photographies du projet de la nouvelle ligne aérienne et localisation des prises de vues



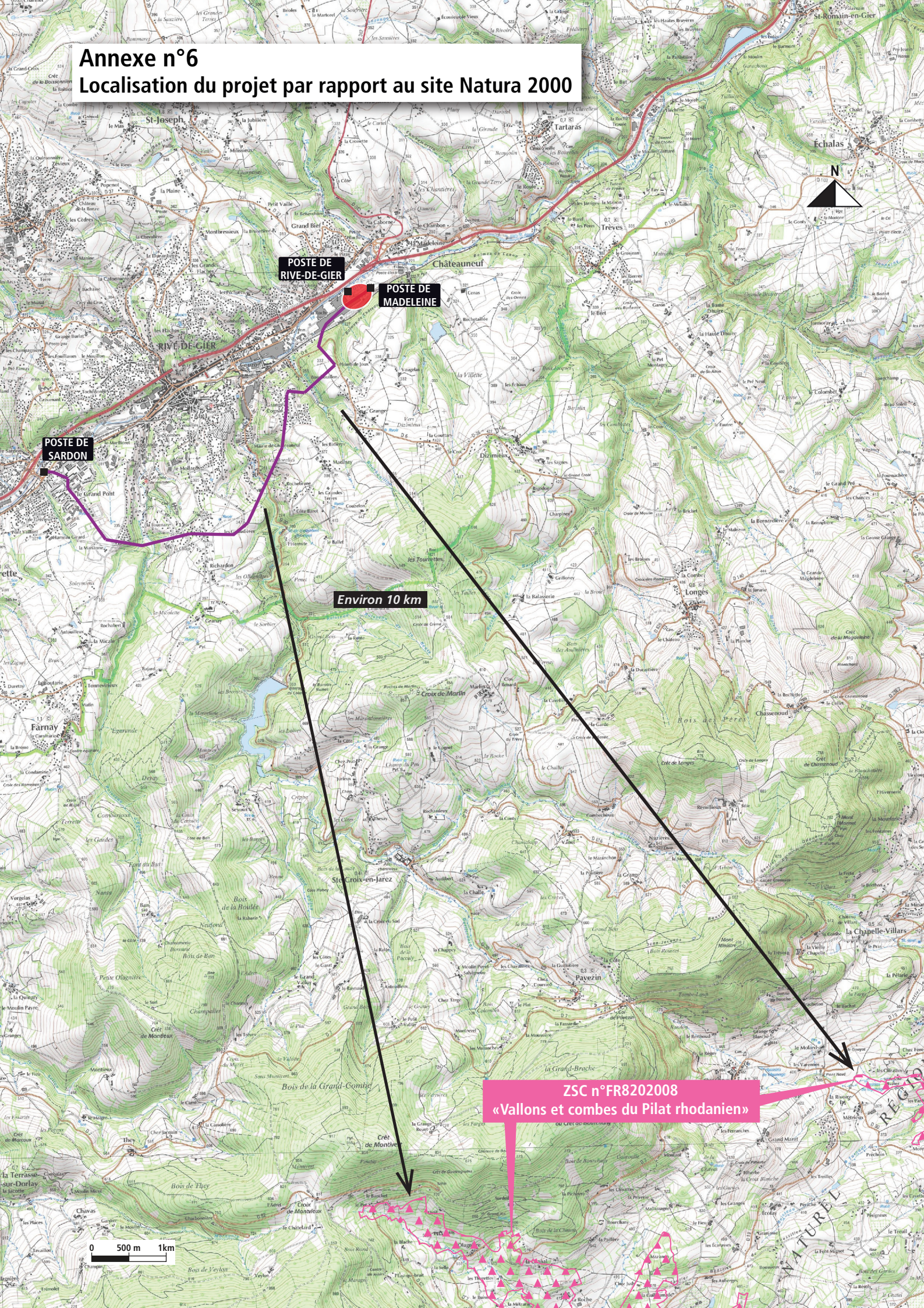
Du fait de l'urbanisation, le projet sera peu perceptible dans le paysage

Annexe n°4

Plan du projet de la nouvelle ligne aérienne à 63 000 volts MADELEINE - RIVE-DE-GIER



Annexe n°6 Localisation du projet par rapport au site Natura 2000



POSTE DE RIVE-DE-GIER
POSTE DE MADELEINE

POSTE DE SARDON

Environ 10 km

ZSC n°FR820208
«Vallons et combes du Pilat rhodanien»

0 500 m 1km