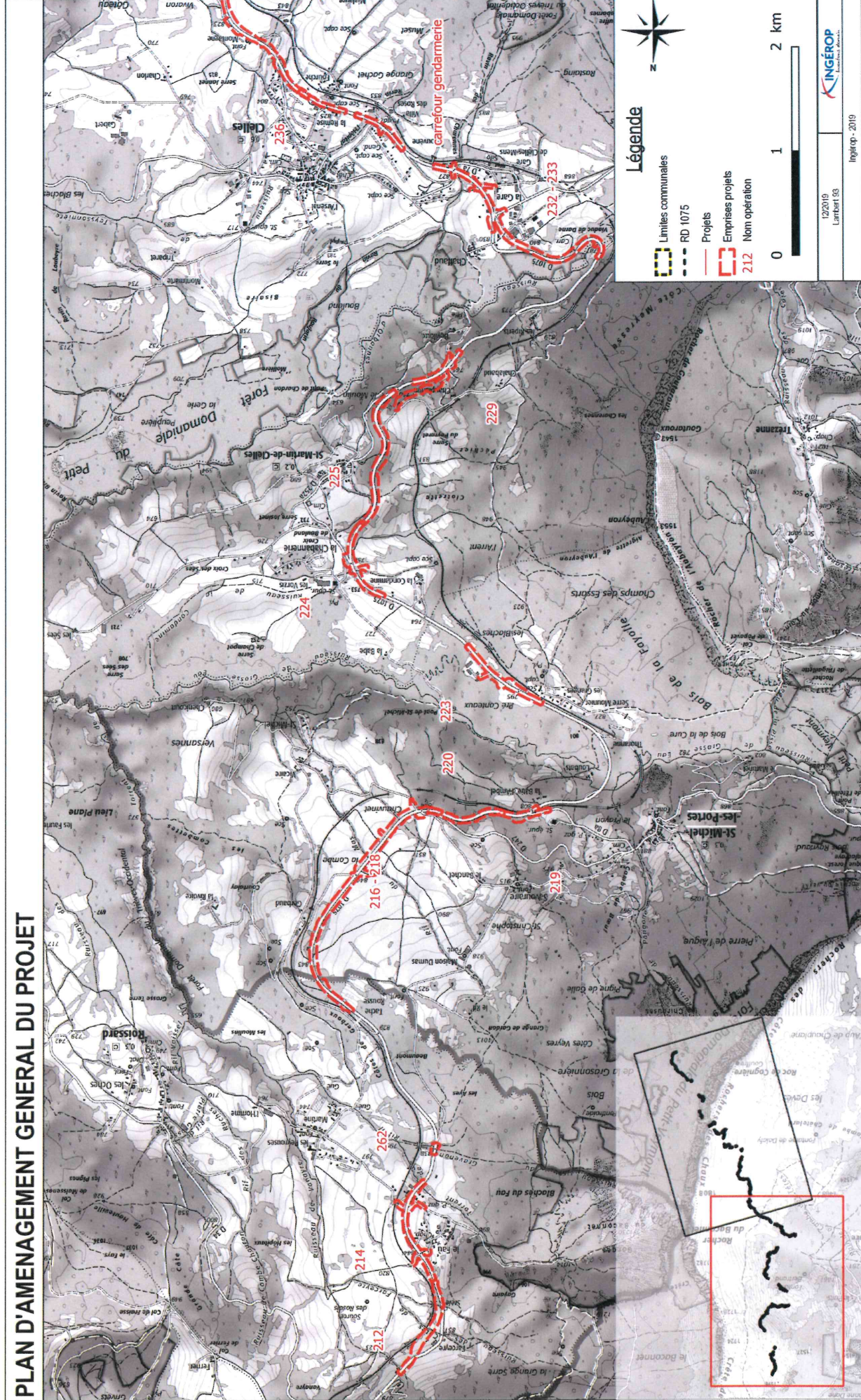


II. ANNEXE 2 : PLAN DE SITUATION AU 1/25 000

PLAN D'AMENAGEMENT GENERAL DU PROJET



PLAN D'AMENAGEMENT GENERAL DU PROJET



Figure 1 : Plan de situation au 1/25 000

III. ANNEXE 3 : PHOTOGRAPHIE DE LA ZONE D'IMPLANTATION DU PROJET (NOVEMBRE 2018)

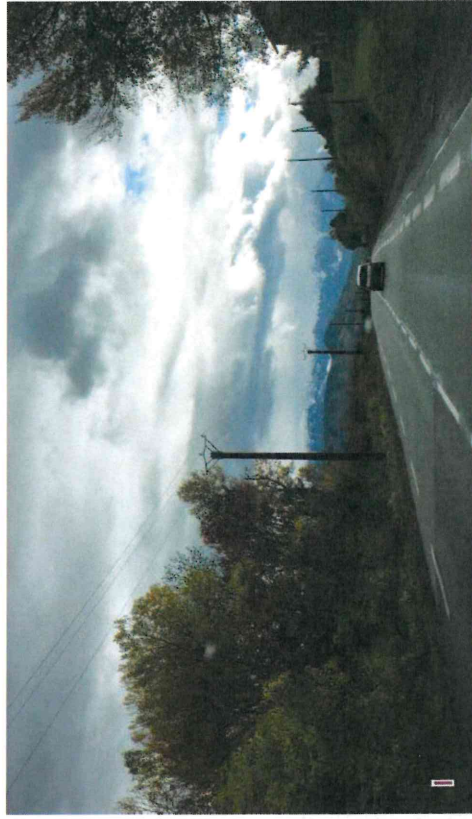
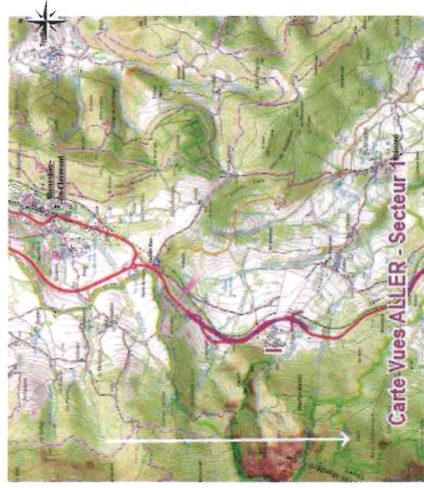
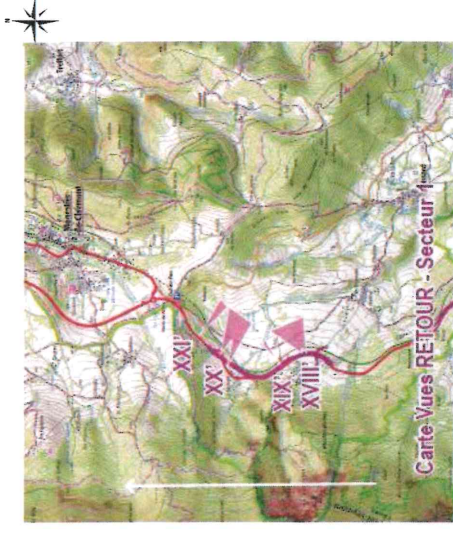


Figure 2 : Point de vue I



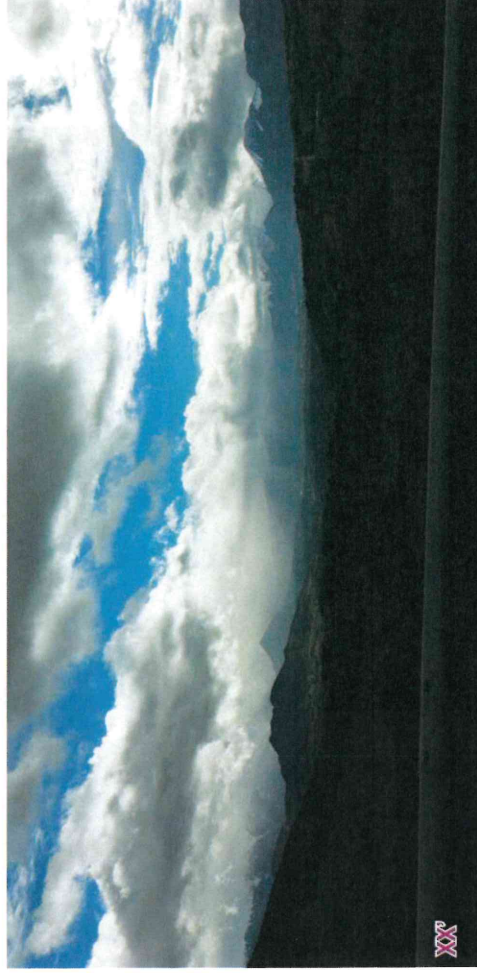
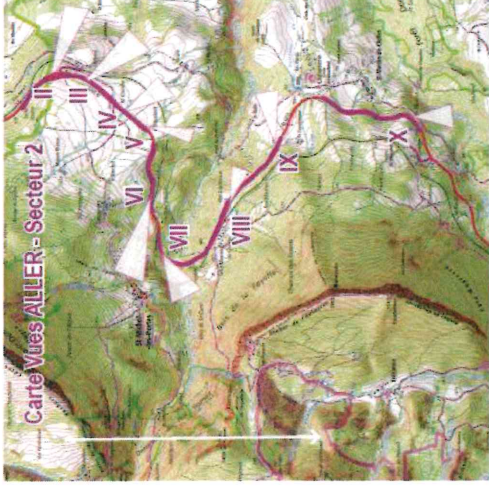
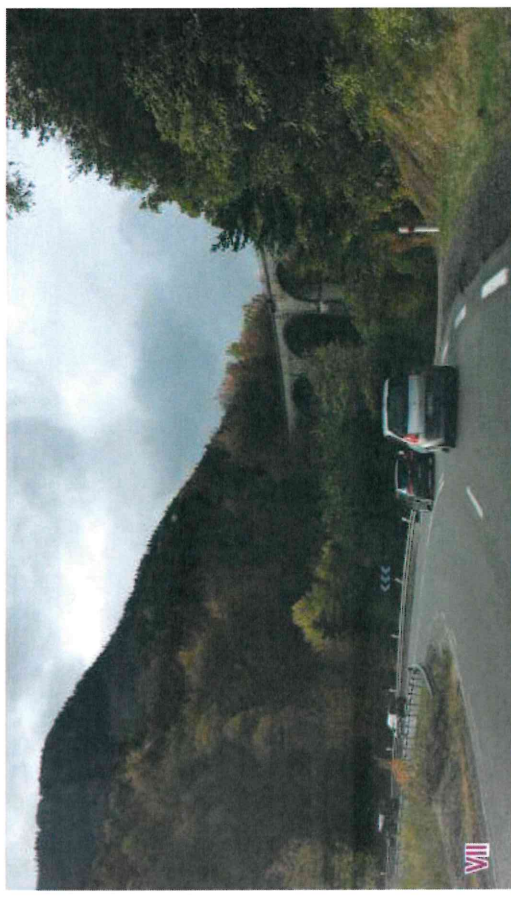
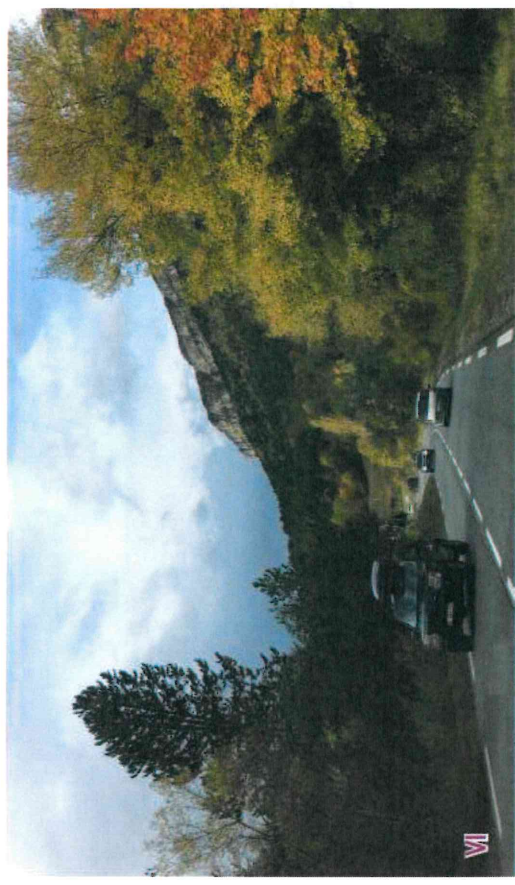


Figure 3 : Point de vue XVII, XIX et XX





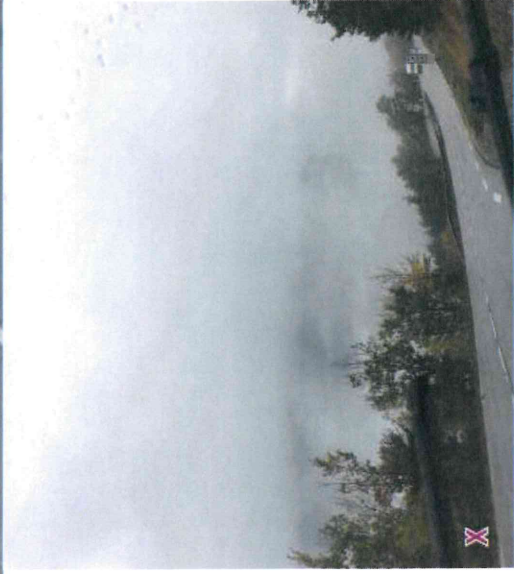
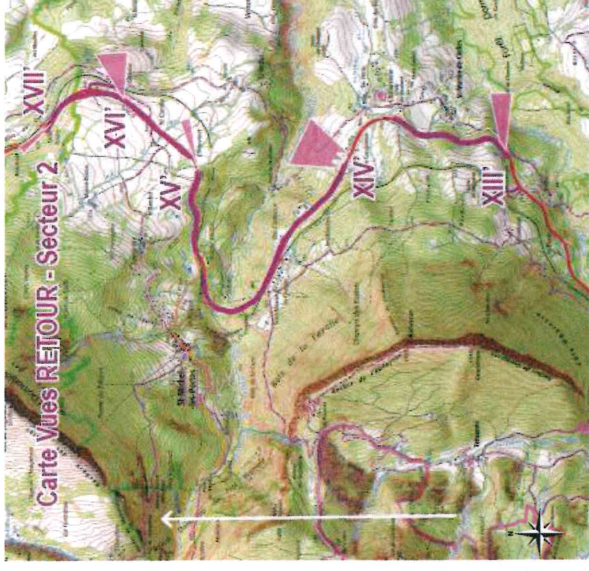


Figure 4 : Point de vue II, III, IV, VI, VII, VIII et X



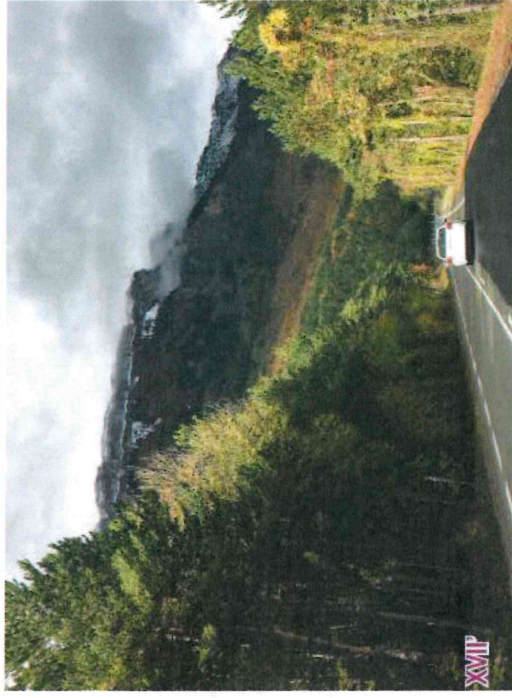
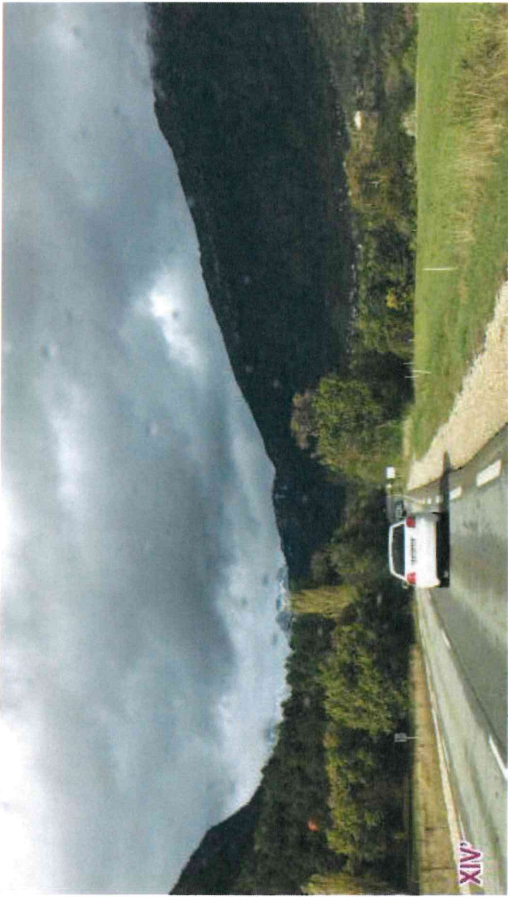


Figure 5 : Point de vue XIII, XVI et XVII

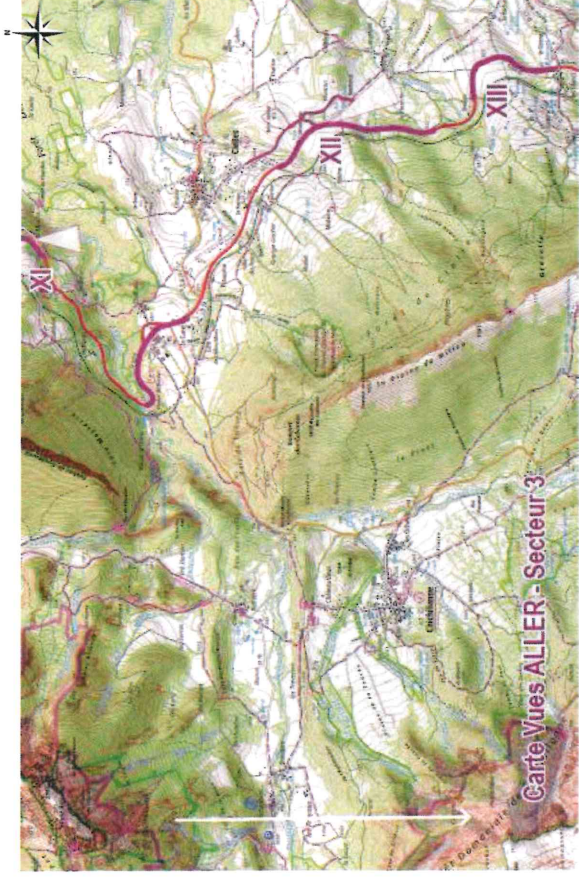


Figure 6 : Point de vue XI, XII et XIII

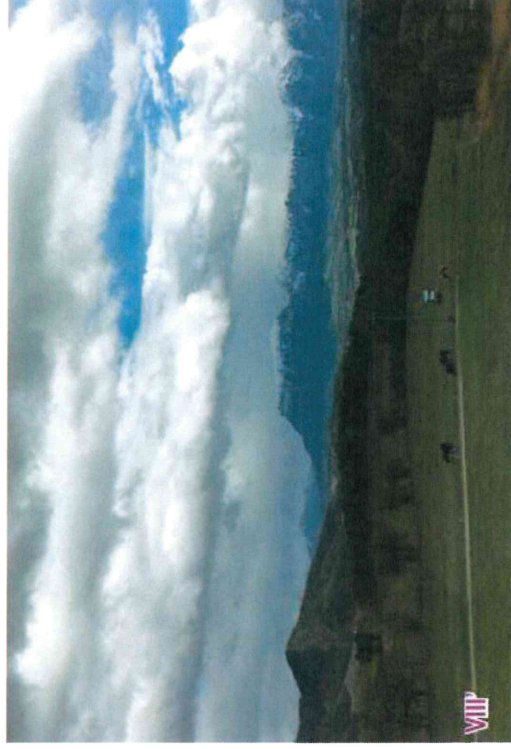
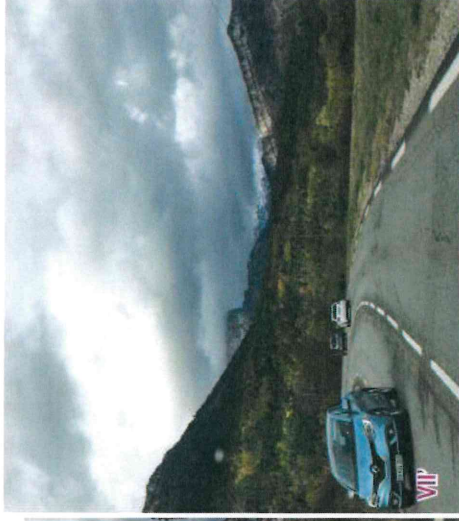
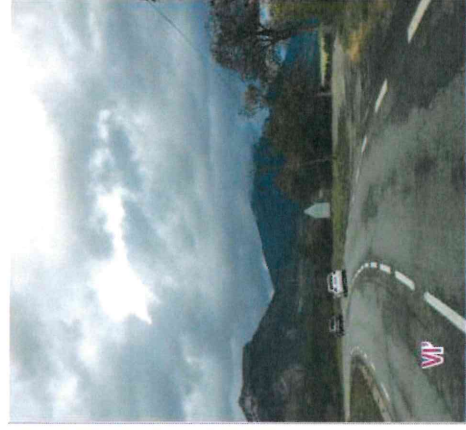
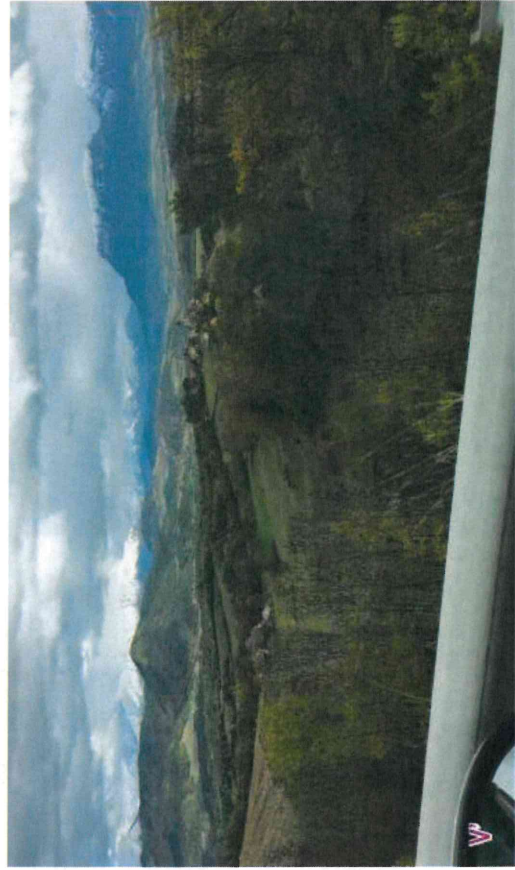
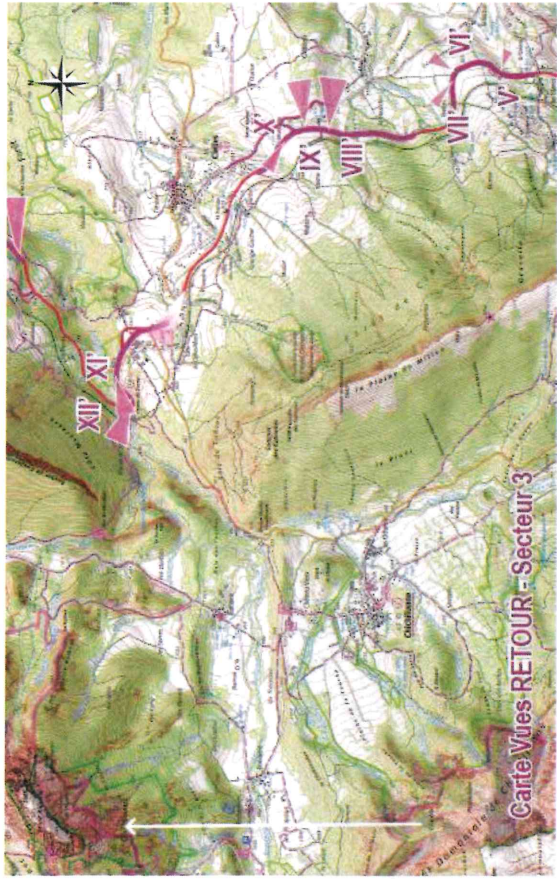




Figure 7 : Point de vue V', VI', VII', VIII', IX', X', XI' et XII'





Figure 8 : Point de vue XVII

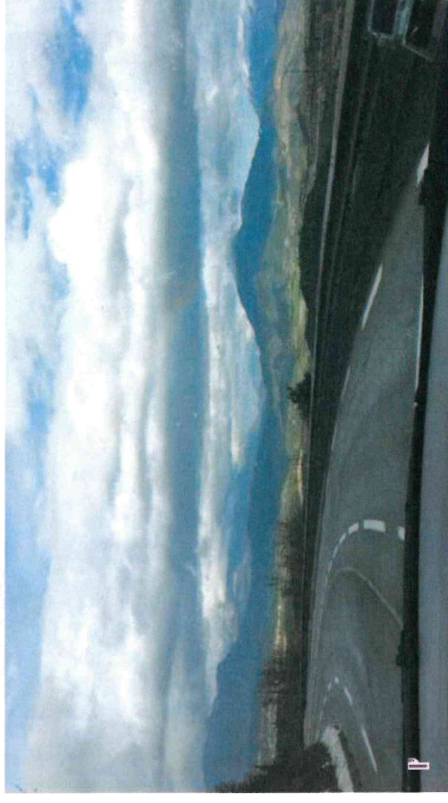
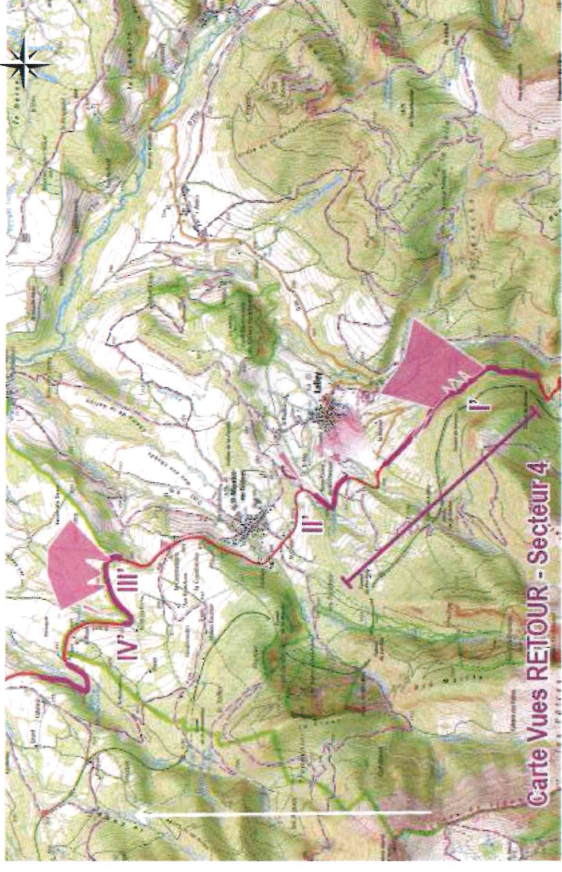




Figure 9 : Point de vue II' et I'

IV. ANNEXE 4 : PRESENTATION DU PROGRAMME D'OPERATIONS

Le programme d'aménagement de la RD1075 est constitué de plus de trente opérations qui ont été regroupées en 6 secteurs :

- secteur 1 : opérations 212 et 214 + opération 262 ;
- secteur 2 : opérations 216 à 223 ;
- secteur 3 : opérations 224 à 232 / 233 ;
- secteur 4 : opérations : 236 à 245+ nouvelle opération carrefour de la gendarmerie ;
- secteur 5 : opération 247 à 251 ;
- secteur 6 : opération 253 à 260 + opération 263.

A. Secteur 1 :

- Opération 212 : Rectification du virage de la ferme de Farceyre y compris un passage souterrain et réaménagement du carrefour des 2 dâms sur la commune de Roissard ;
- Opération 214 : Réaménagement du carrefour du Fau en « X » sur la commune de Roissard ;
- OP 262 : Réparation du pont du Gravenon sur la commune de Roissard.

B. Secteur 2

- Opération 216 : Aménagement d'un créneau de dépasement « Créneau 1 » sur une longueur de 1000 m sur la commune de Saint Michel Les Portes y compris un passage souterrain ;
- Opération 218 : Réaménagement du carrefour Chauvinet en « X » sur la commune de Saint Michel Les Portes ;
- Opération 219 : Réaménagement du carrefour D8a en « T » sur la commune de Saint Michel Les Portes ;
- Opération 220 : Aménagement d'un créneau de dépasement « Créneau 2 » sur une longueur de 200m sur la commune de Saint Michel Les Portes ;
- Opération 223 : Réaménagement du carrefour d'accès au hameau les Granges Thoranne et à la plate-forme bois, en « X » sur la commune de Saint Michel Les Portes.

C. Secteur 3

- Opération 224 : Réaménagement du carrefour RD252a La Chabannerie en « X » y compris un passage souterrain sur la commune de Saint Martin de Clelles ;
- Opération 225 et 229 : Aménagement d'un créneau de dépasement « Créneau 4 » sur une longueur de 700m et d'un nouveau carrefour en « X » au niveau du hameau de Beylloux y compris un passage souterrain sur la commune de Saint Martin de Clelles ;
- Opération 231 : Amélioration de l'accès à l'ENS Dame sur la commune de Saint Martin de Clelles ;
- OP 264 : Réparation du pont des Dames sur la commune de Saint Martin de Clelles ;
- Opération 232 / 233 : Aménagement d'un créneau de dépasement « Créneau 7 » sur une longueur de 500m et aménagement d'un carrefour en « X » entre la RD7a et la RD526 y compris un passage souterrain sur la commune de Clelles.

D. Secteur 4

- Opération 236 : Sécurisation de la traversée des hameaux la Remise, Fourche sur la commune de Clelles ;

E. Secteur 5

- Réaménagement du carrefour Casseyre et réalisation d'un passage souterrain mode doux sur la commune de Le Percy ;
- Réaménagement du carrefour Eguillettes sur la commune de Le Percy ;
- Opération 247 : Réaménagement du carrefour D252d en « X » sur la commune de Le Percy ;
- Opération 249 : Aménagement d'un créneau de dépasement « Créneau montagne M1 » sur une longueur de 400m sur la commune de Le Monestier du Percy ;
- Opération 250 : Réaménagement du carrefour d'accès à la ferme Arthaud en « T » sur la commune de Le Monestier du Percy ;
- Opération 251 : Aménagement d'un créneau de dépasement « Créneau de montagne M2 » sur une longueur de 400m sur la commune de Le Monestier du Percy.

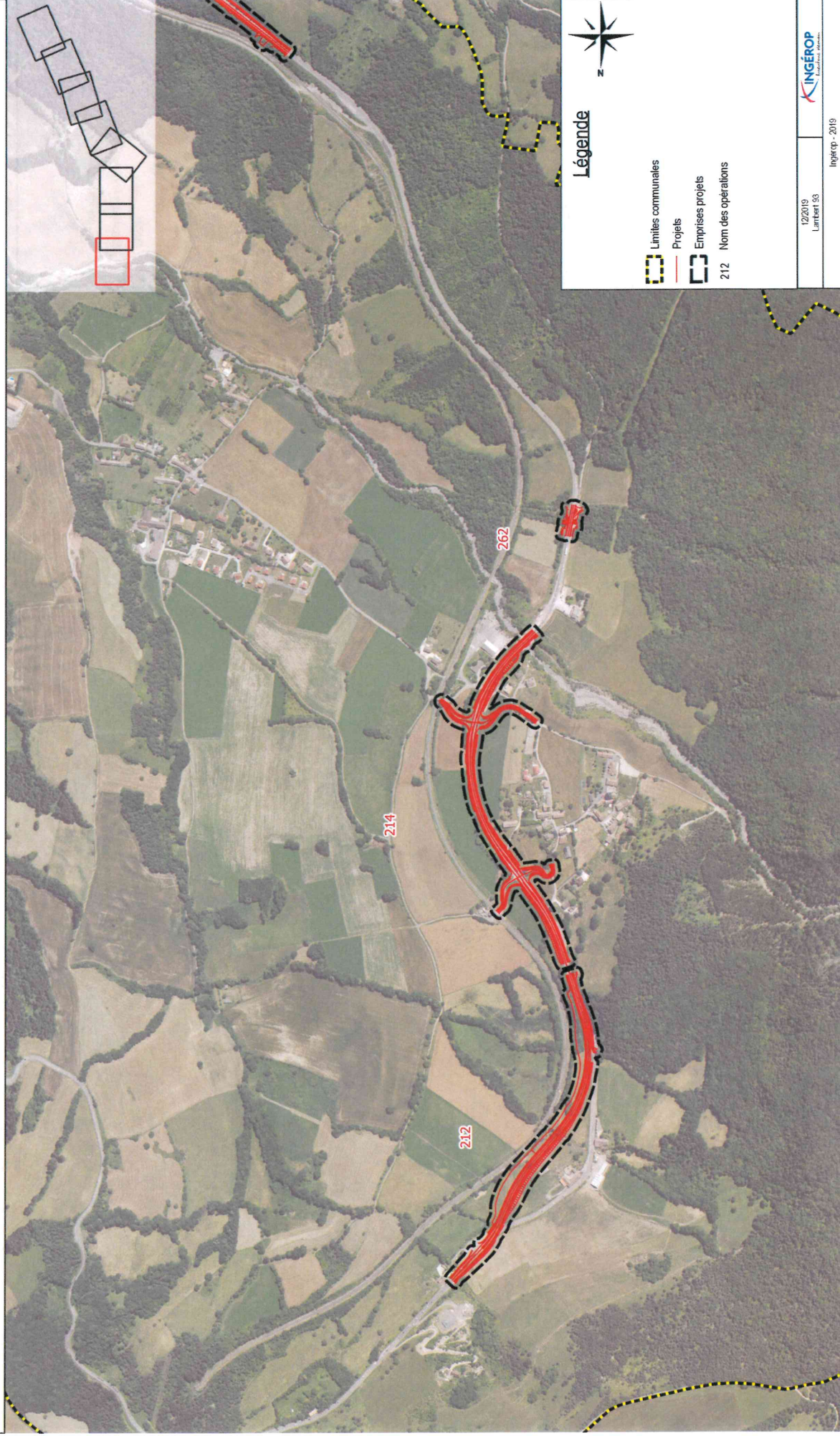
F. Secteur 6

- Opération 254 : Réaménagement du carrefour RD66b de La Commanderie en « X » sur la commune de Saint Maurice en Trièves ;
- Opération 255 et 256 : Réaménagement du carrefour d'accès au centre de Saint Maurice en Trièves en « X » et du carrefour d'accès au restaurant en « T » y compris un passage souterrain sur la commune de Saint Maurice en Trièves ;
- Opération 260 : Aménagement d'un créneau de dépasement « Créneau 9 » sur une longueur de 800m sur la commune de Lalley ;
- Opération 263 : Réparation du pont du ruisseau de Lalley sur la commune de Lalley ;
- Aménagement d'un créneau de dépasement « Créneau 10 » sur 400 m sur la commune de Lalley.

V. ANNEXE 5 : PLAN DES TRAVAUX

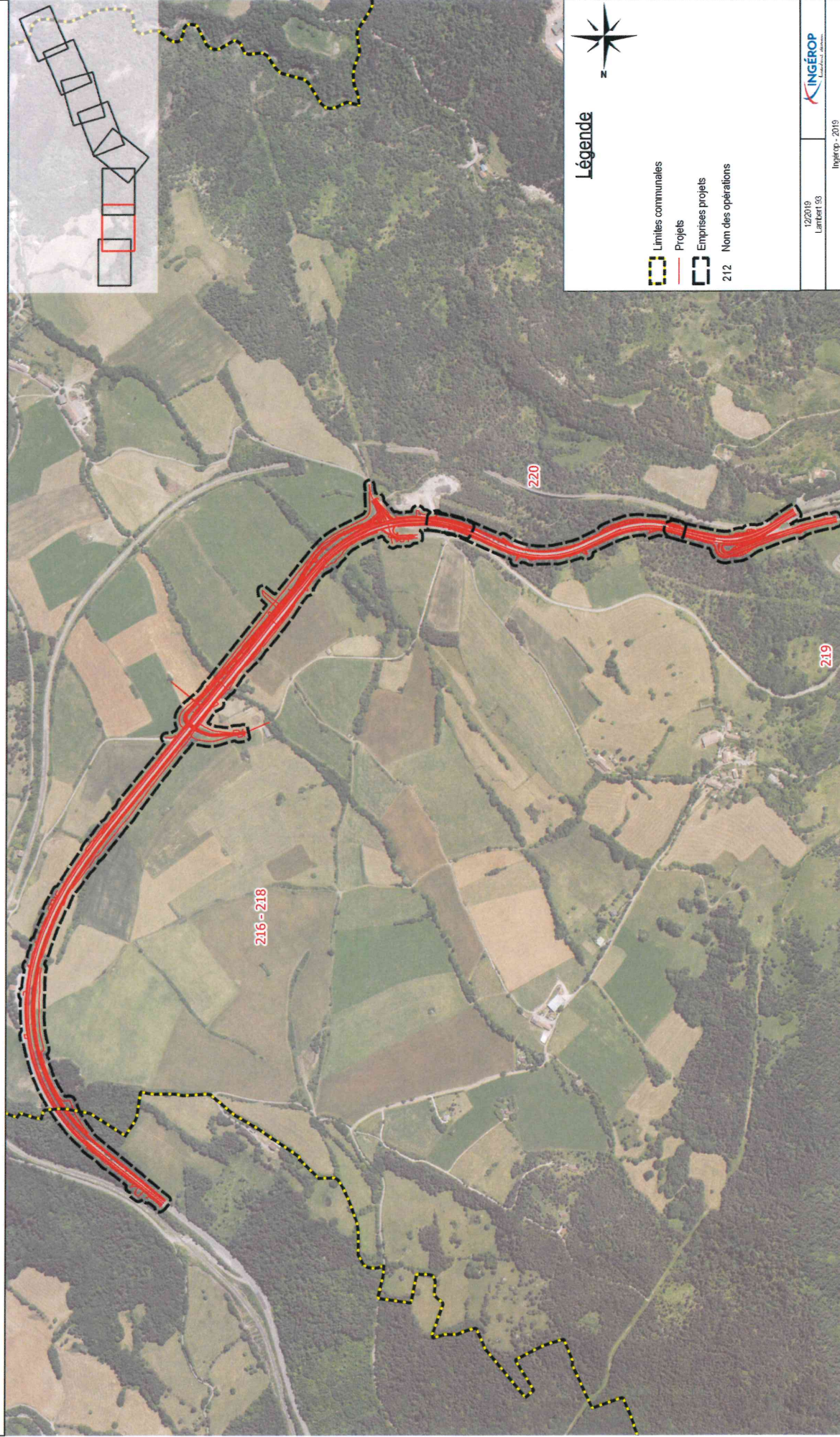
PLAN DES TRAVAUX

planche 1



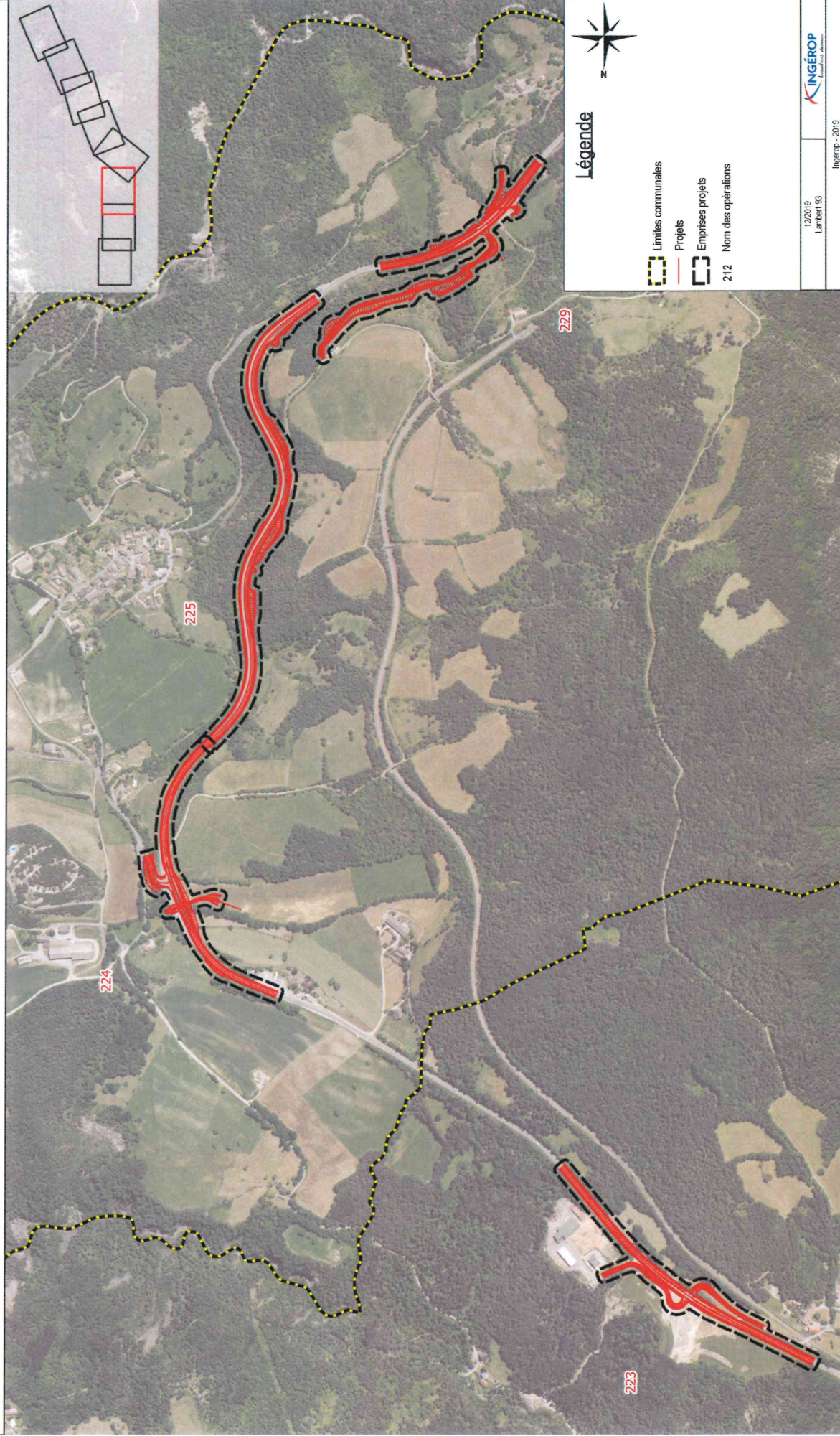
PLAN DES TRAVAUX

planche 2



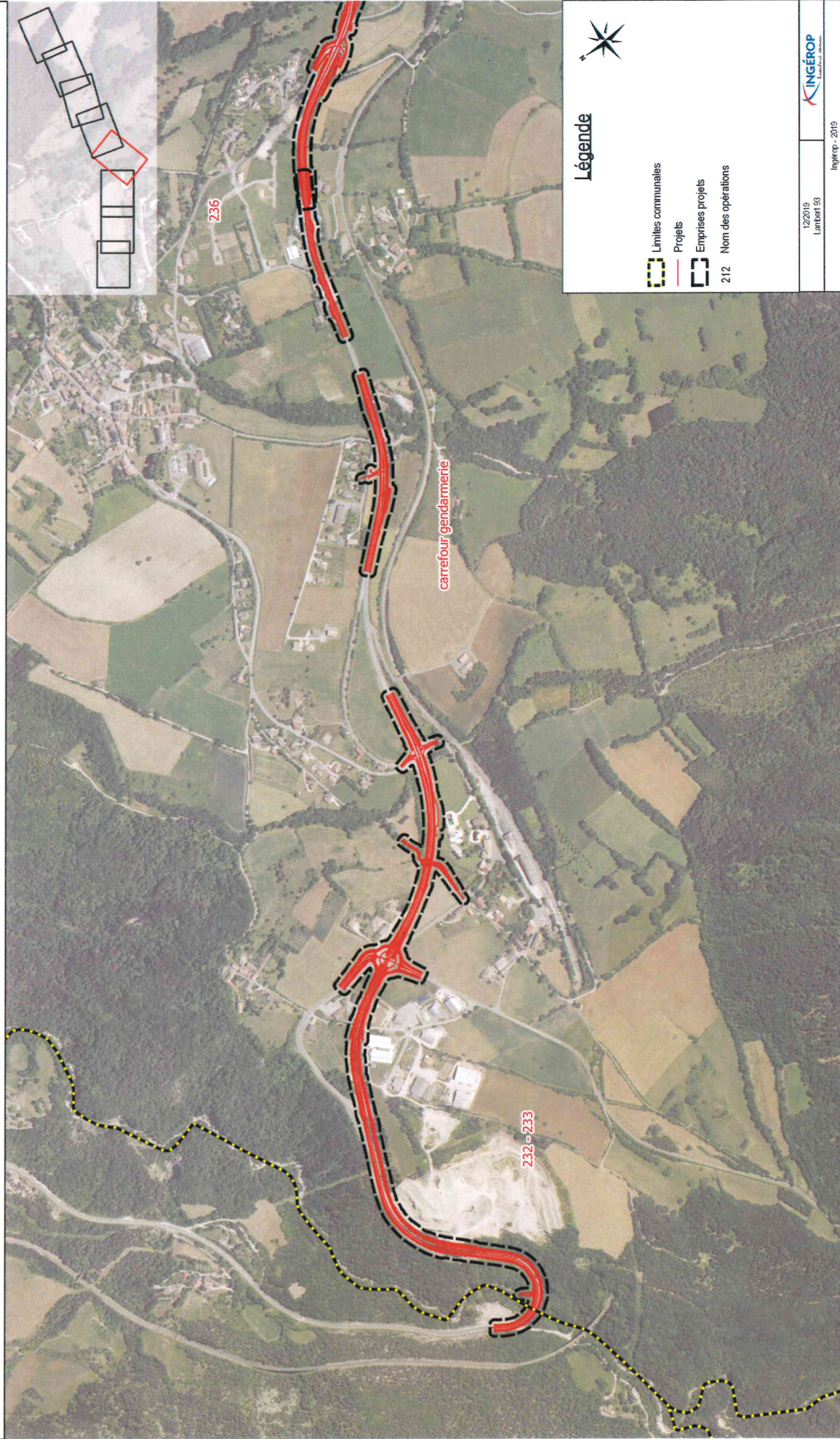
PLAN DES TRAVAUX

planche 3



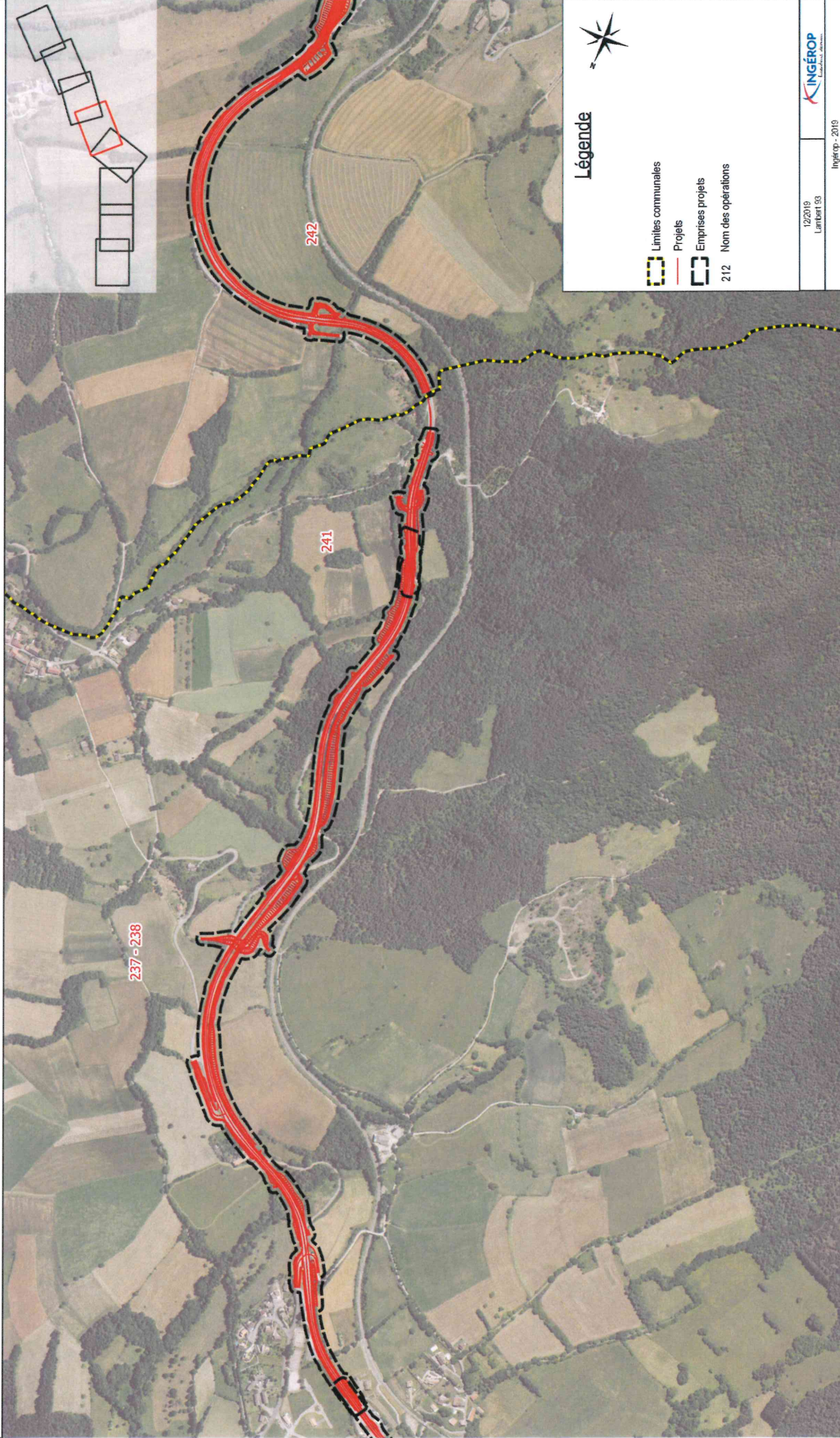
PLAN DES TRAVAUX

planche 4



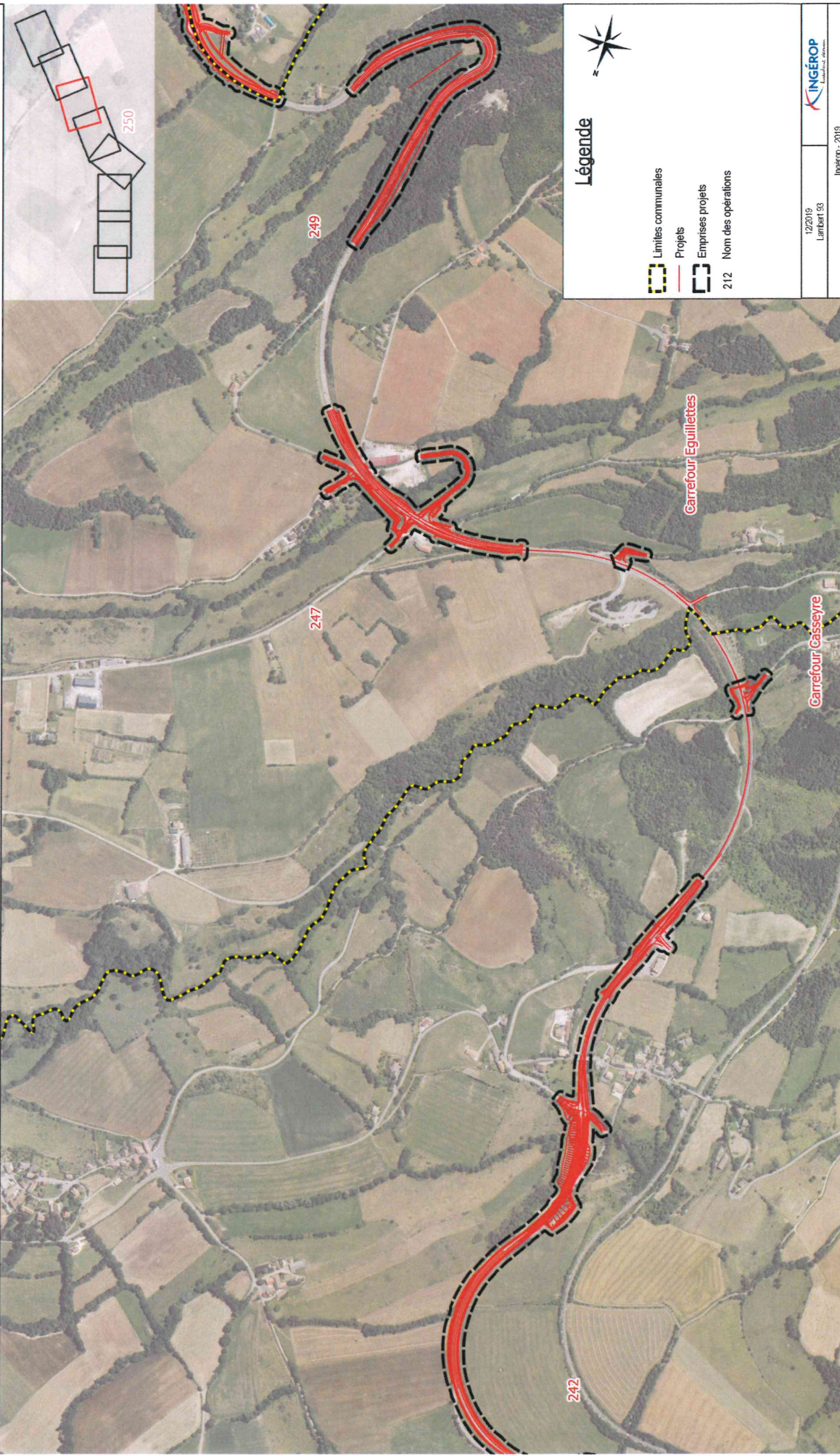
PLAN DES TRAVAUX

planche 5



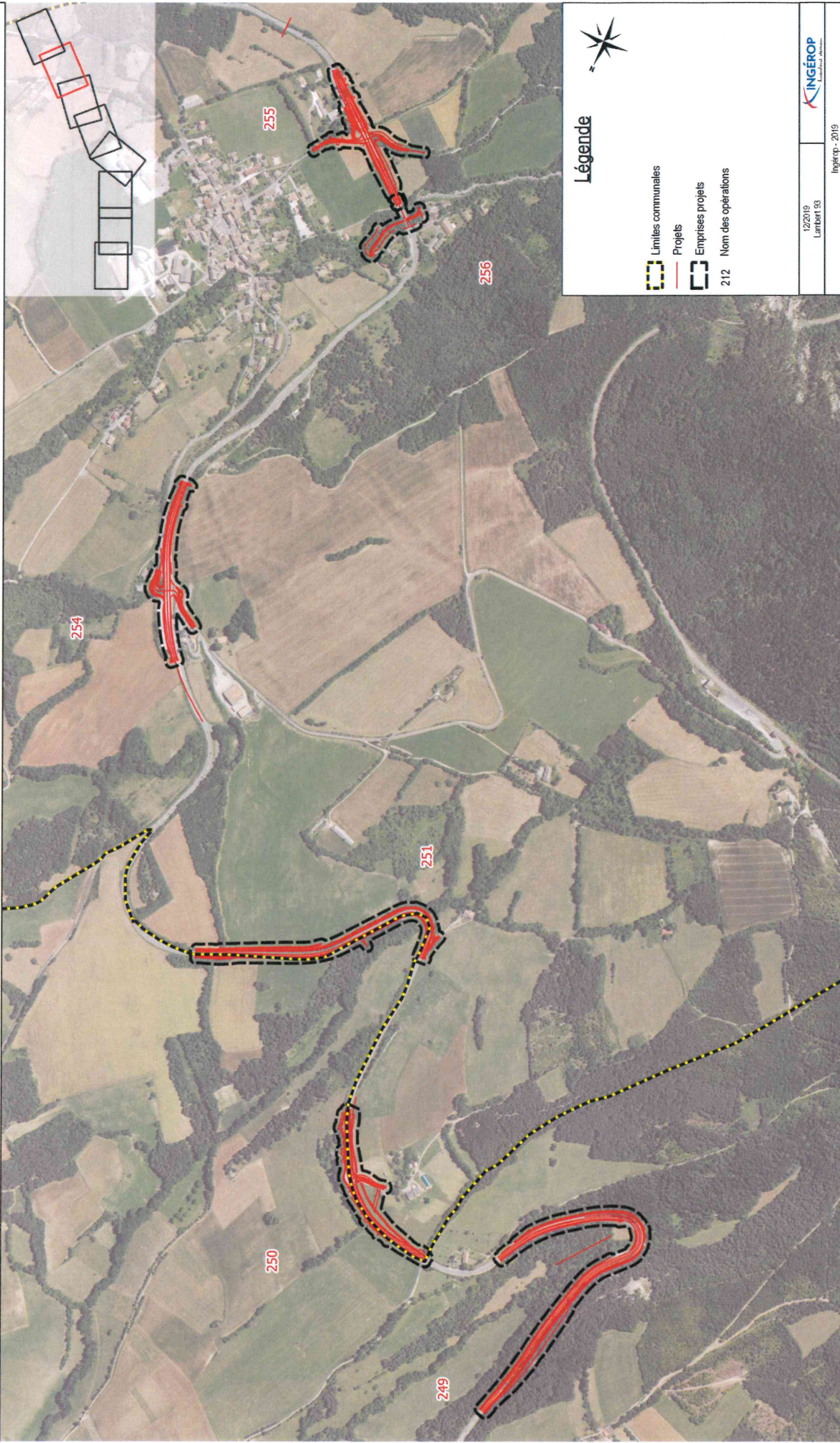
PLAN DES TRAVAUX

planche 6



PLAN DES TRAVAUX

planche 7



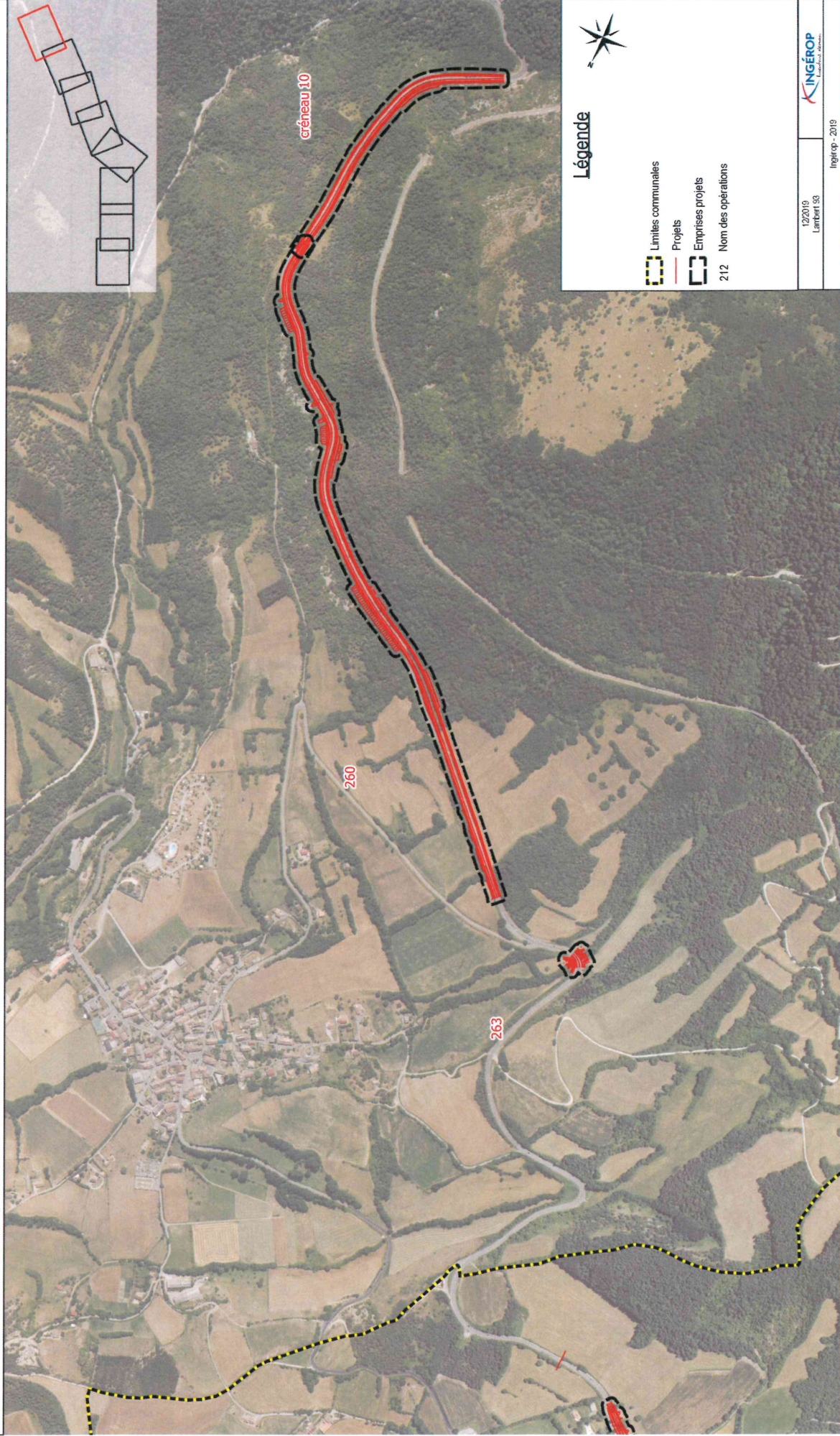


Figure 10 : Plan général des travaux

VI. ANNEXE 6 : PLAN DE LOCALISATION DES SITES NATURA 2000

LOCALISATION DES SITES NATURA 2000

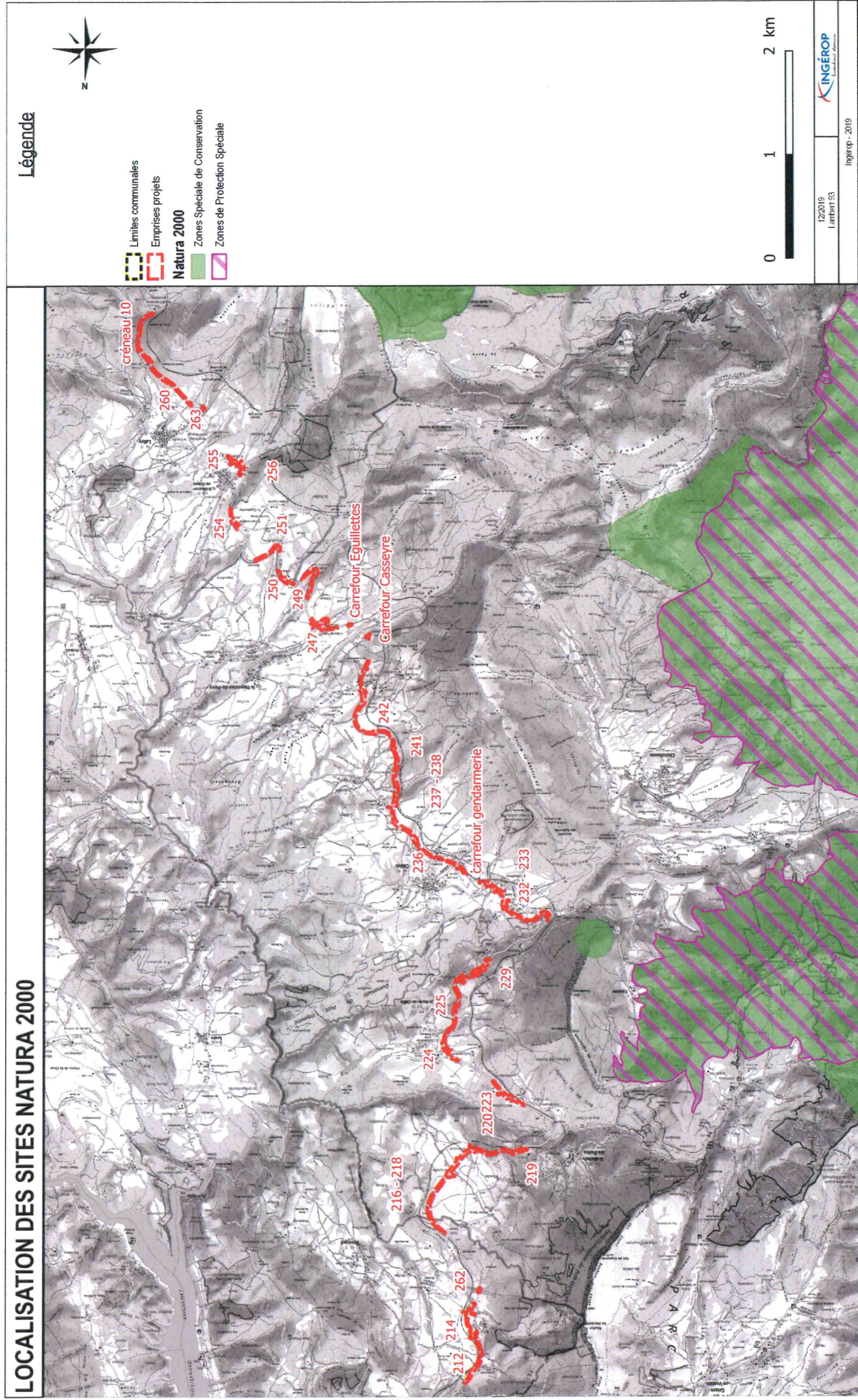


Figure 11 : Localisation des sites Natura 2000