

COMMUNE DE SAINT-ALYRE-d'ARLANC  
Département du PUY-DE-DÔME

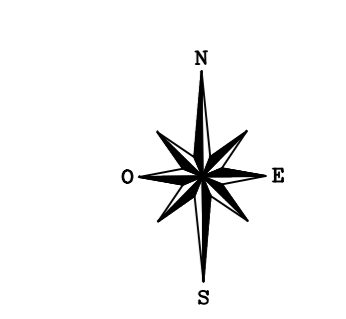
ACTUALISATION DE L'ETUDE  
DE ZONAGE D'ASSAINISSEMENT

Planche Nord



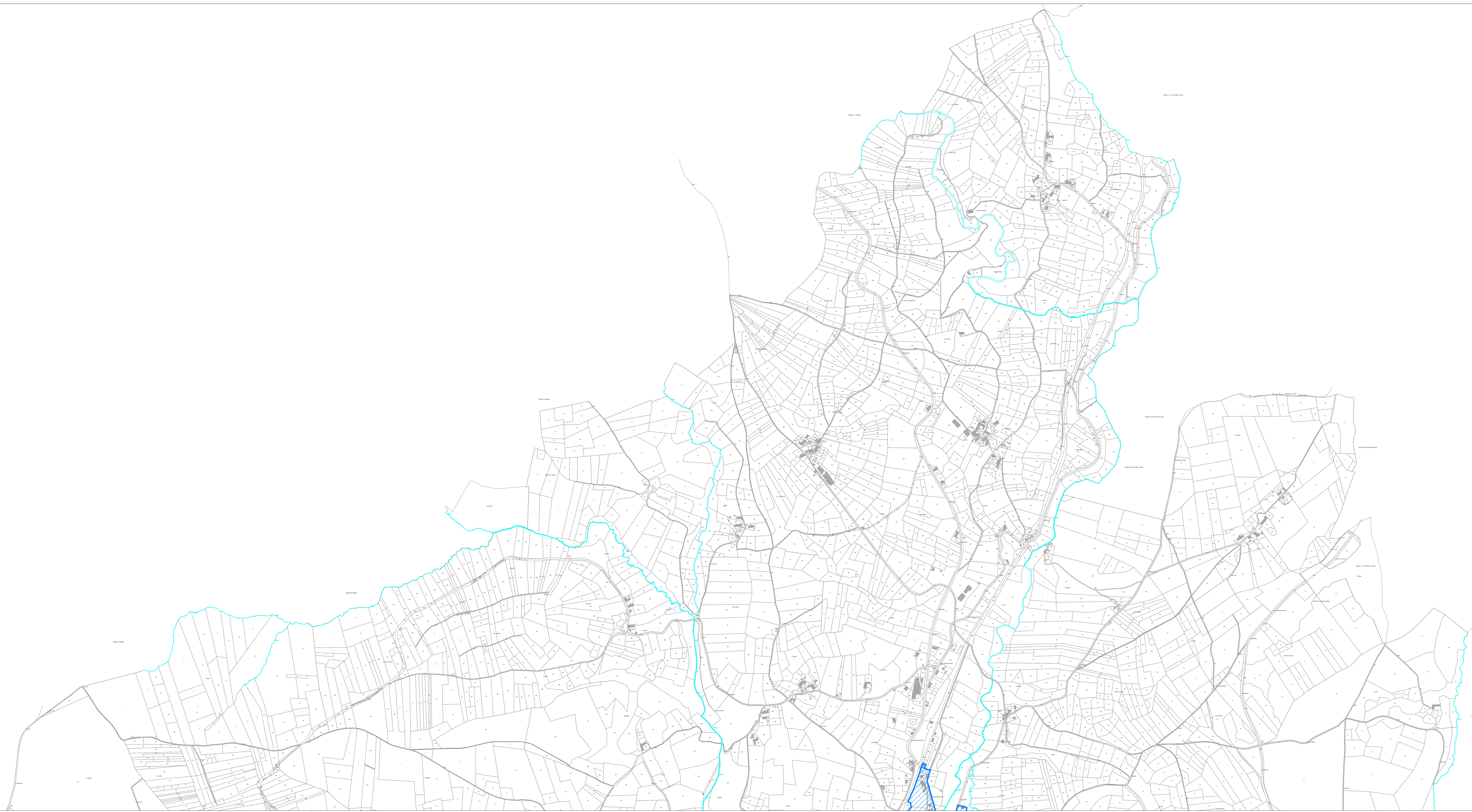
CARTE DE ZONAGE D'ASSAINISSEMENT

INDICE	DATE	OBSERVATIONS	NOM DU FICHER			ECHELLE
			TP AFFAIRE	ZON	CHARGE D'AFFAIRE	
1	Nov 2017	Etude de faisabilité	2017 - 18	ZON-stalyredarlan.dwg	1/5000	
2			DRESSÉ PAR	VERIFIÉ PAR	CHARGE D'AFFAIRE	
3			F. BONHETE	L. VIGNY	L. VIGNY	
4						
5						



Légende:

- Assainissement non collectif
- Assainissement collectif existant
- Assainissement collectif à créer





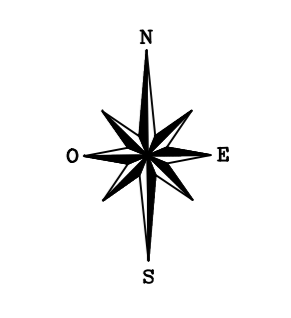


**COMMUNE DE SAINT-ALYRE-d'ARLANC**  
 Département du PUY-DE-DÔME

**ACTUALISATION DE L'ETUDE  
 DE ZONAGE D'ASSAINISSEMENT**

**Planche Sud**

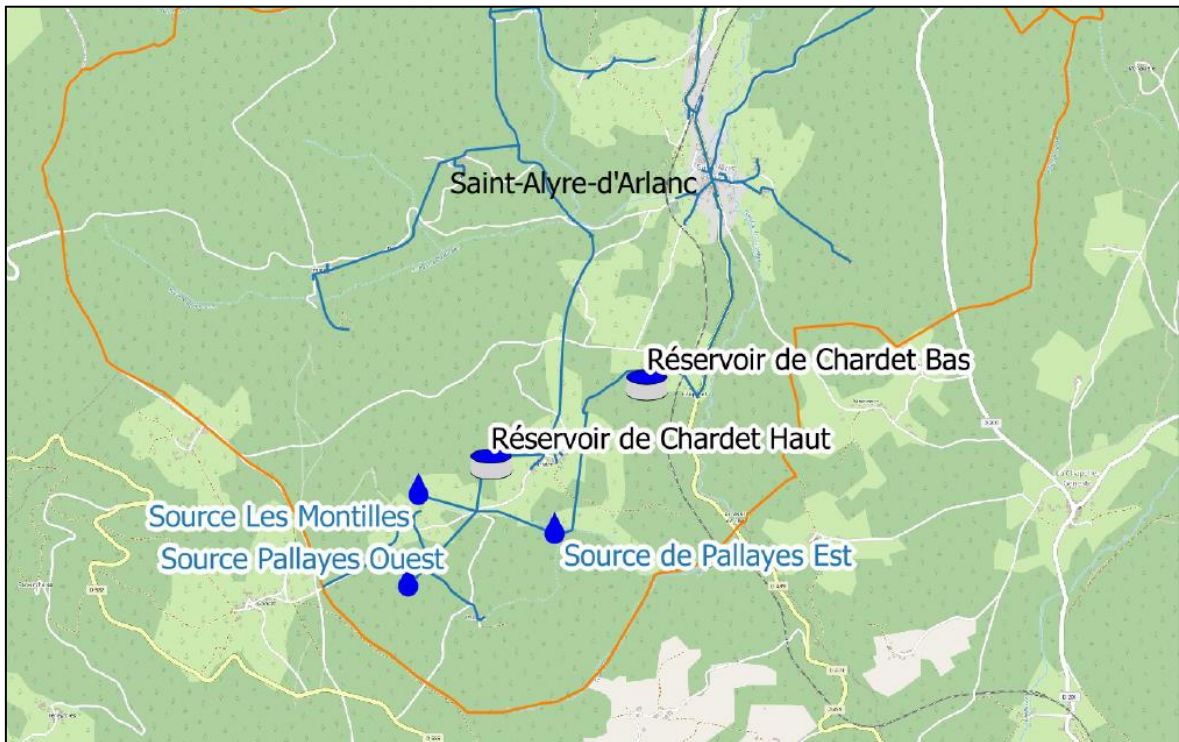
<b>C<sup>2</sup>EA</b> <small>222,224 Boulevard Guilaume Flabrieu        63000 CLERMONT-FERRAND        Téléphone : 04 73 19 02 75        Site Internet : www.c2ea.com        info@c2ea.com</small>	<b>CARTE DE ZONAGE D'ASSAINISSEMENT</b>				
	<small>2017 - 18</small>	<small>ZON-stalyredarzac.dwg</small>			
<small>INDICE</small>	<small>DATE</small>	<small>OBSERVATIONS</small>	<small>DRESSE PAR</small>	<small>VERIFIE PAR</small>	<small>CHARGE D'AFFAIRE</small>
1	Nov 2017	Elaboration au pcn	P. BOHETTE	L. VIGNI	L. VIGNI
2					
3					
4					
5					



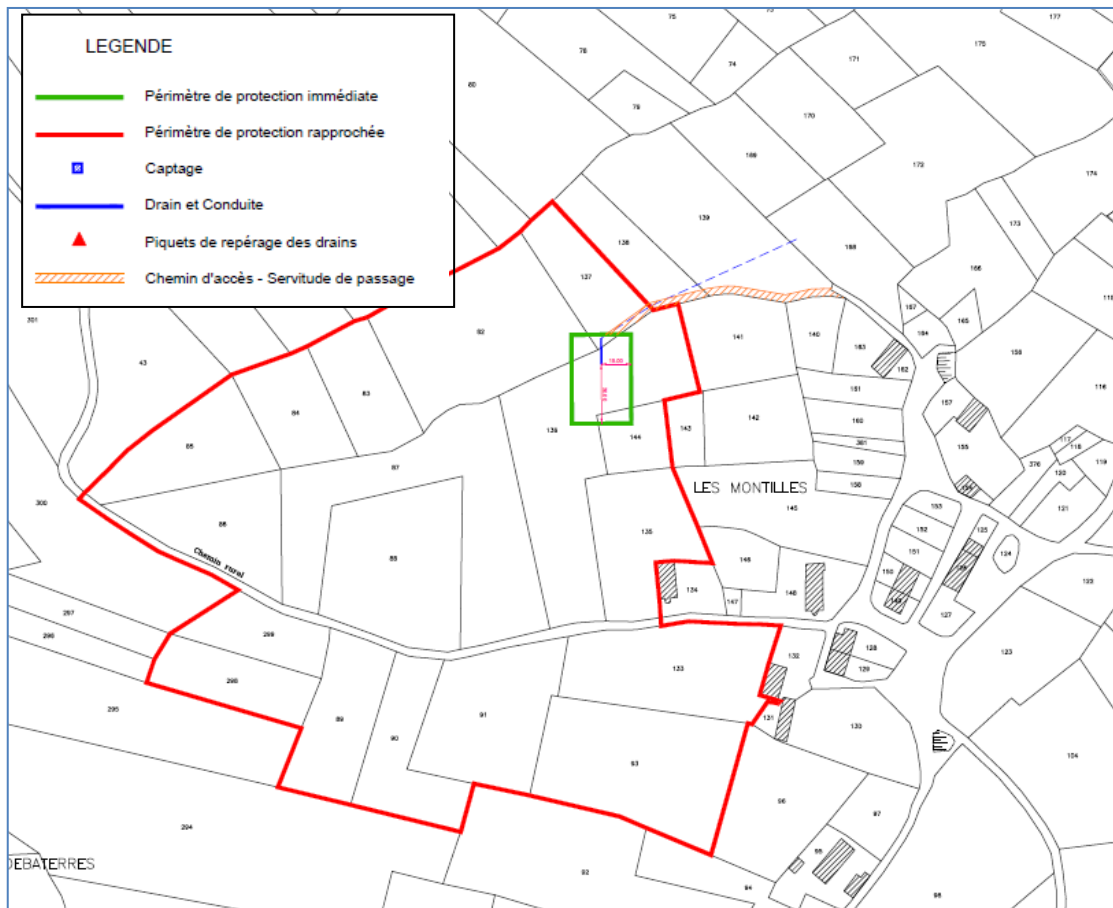
- Légende:**
- Assainissement non collectif
  - Assainissement collectif existant
  - Assainissement collectif à créer



## ANNEXE 1 : PLANS DE SITUATION DES CAPTAGES SUR LA COMMUNE DE SAINT-ALYRE-D'ARLANC



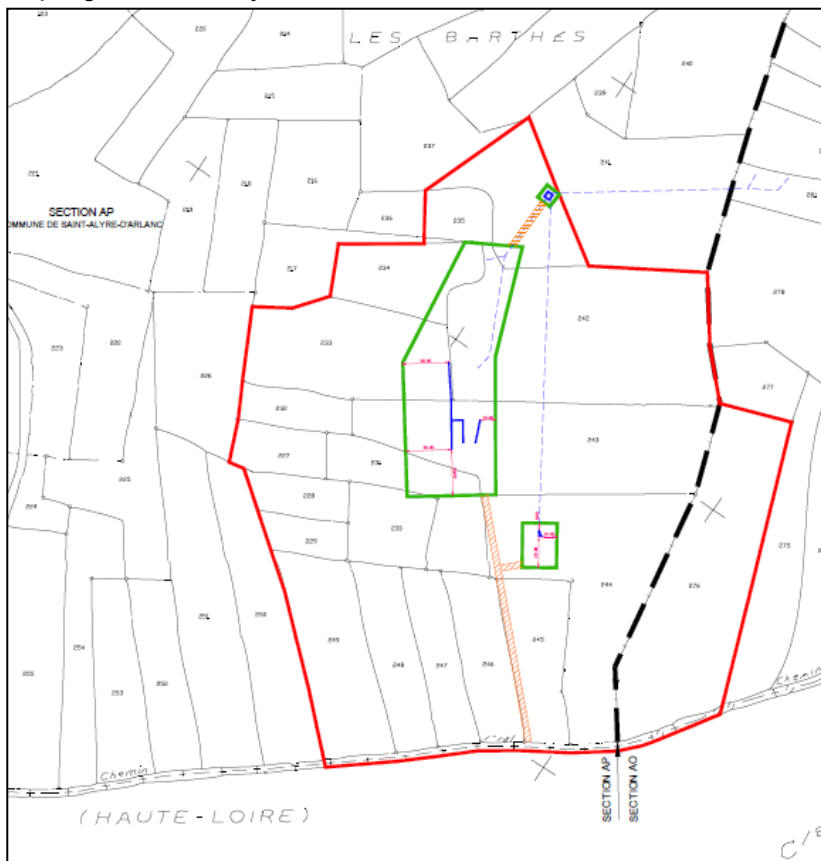
### Captages des Montilles :



### Captage des Pallayes Est :



### Captage des Pallayes Ouest :





## ANNEXE 2 : ZONAGE NATURE SUR LA COMMUNE DE SAINT-ALYRE D'ARLANC

### ZNIEFF de type I : Bois de Chenerailles et de Chanteduc (830020307)

