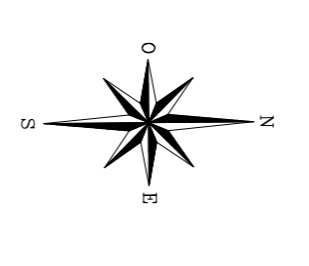
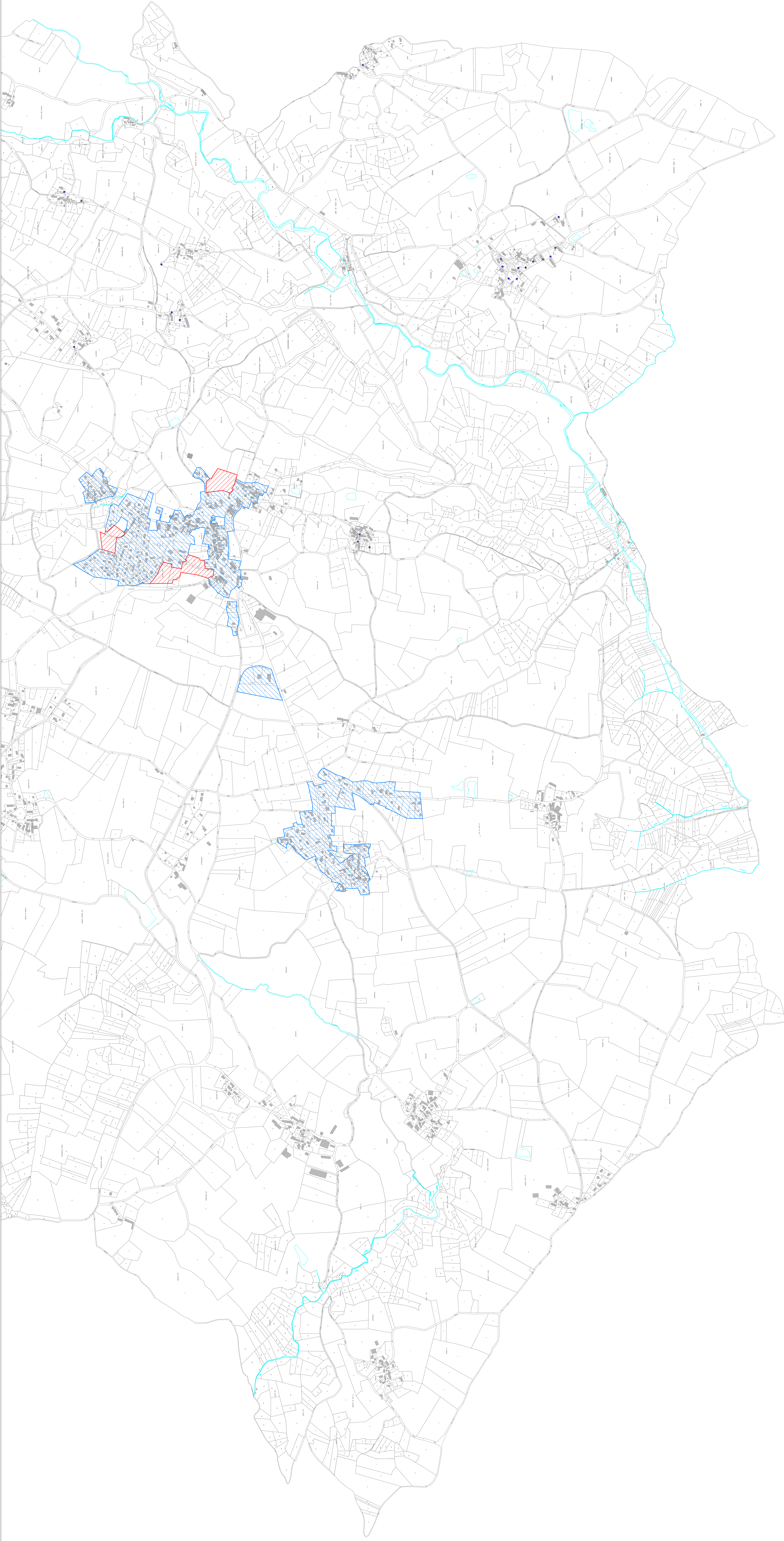


ACTUALISATION DU ZONAGE
D'ASSAINISSEMENT
Planche Nord


C2EA 10000 CHARBONNIERES LES VIEILLES RUE DE LA MAIRIE - 63000 CHARBONNIERES Tél : 04 77 27 27 27 - www.c2ea.com		CARTE DE ZONAGE D'ASSAINISSEMENT N° 2014-10		Échelle : 1:10 000	
PROJET :	DATE :	PROJETÉ PAR :	ÉLABORÉ PAR :	DATE :	ÉCHELLE :
1. CARTE DE ZONAGE D'ASSAINISSEMENT	2014	C2EA	C2EA	2014	1:10 000
2. PLAN DE ZONAGE D'ASSAINISSEMENT	2014	C2EA	C2EA	2014	1:10 000
3. PLAN DE ZONAGE D'ASSAINISSEMENT	2014	C2EA	C2EA	2014	1:10 000
4. PLAN DE ZONAGE D'ASSAINISSEMENT	2014	C2EA	C2EA	2014	1:10 000

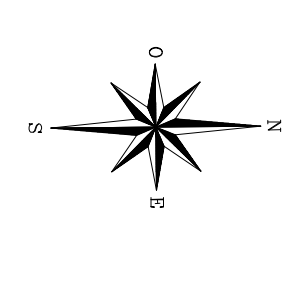


- Légende:**
- Assainissement non collectif
 - Assainissement collectif existant
 - Assainissement collectif à créer



ACTUALISATION DU ZONAGE
D'ASSAINISSEMENT
Planche Sud

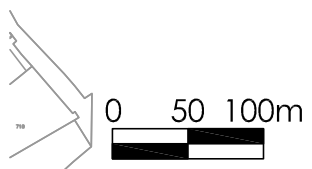
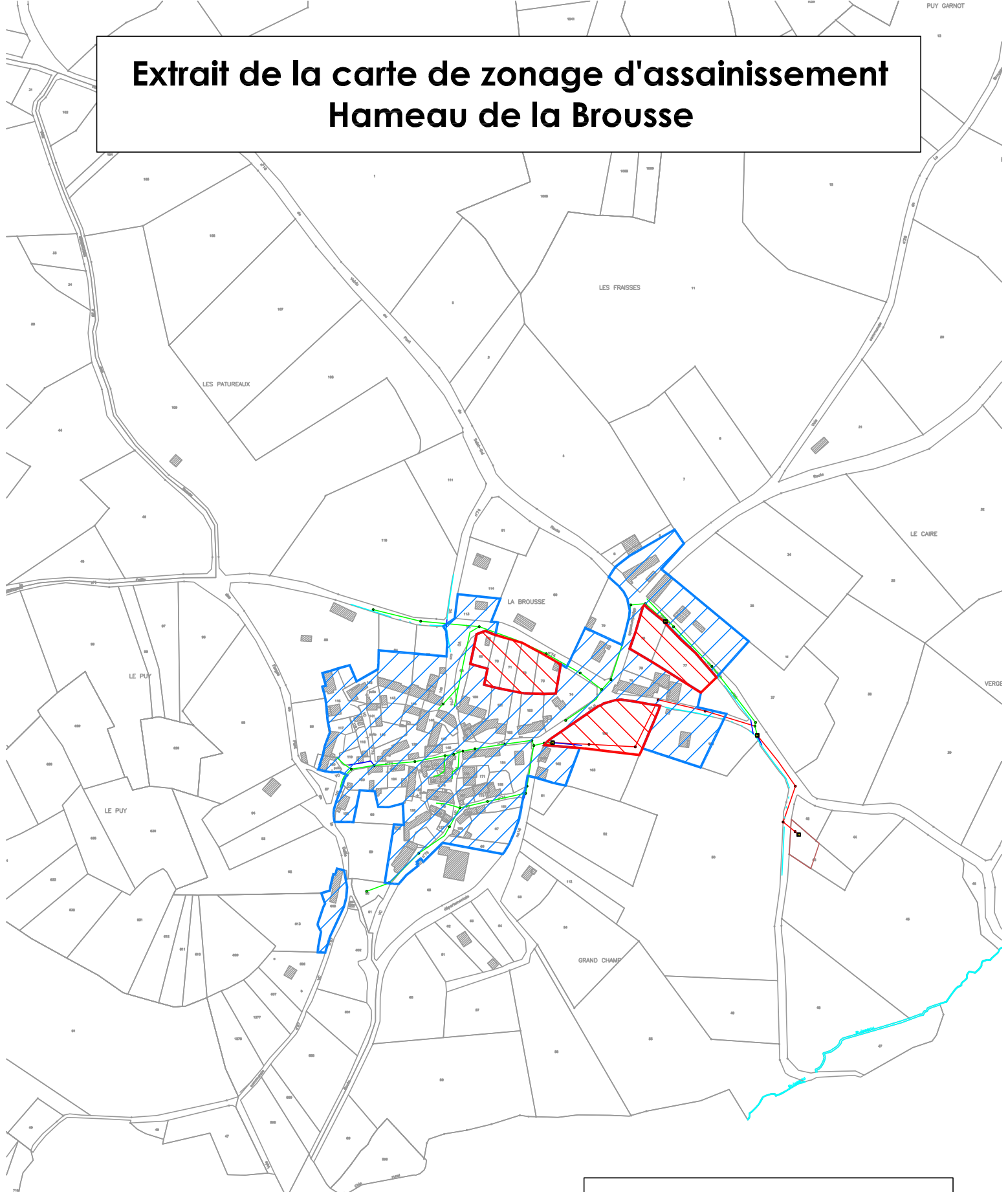
 C2EA 12 rue de l'Industrie - 63000 Riom 04 77 33 19 02 / 04 77 33 19 03 www.c2ea.com / www.c2ea.fr		CARTE DE ZONAGE D'ASSAINISSEMENT N° de plan : 2014_10 Date : 2014	
PROJET : SANE DATE : 2014 PROJET : SANE DATE : 2014	CONSULTANTS : BODINIERE & ASSOCIES 10 rue de la République - 63000 Riom 04 77 33 19 02 / 04 77 33 19 03 www.bodinier.com	COMMUNE : CHARBONNIERES-LES-VIEILLES DEPARTEMENT : PUY-DE-DOME MAIRIE : CHARBONNIERES-LES-VIEILLES MAIRIE : CHARBONNIERES-LES-VIEILLES	CHARGES : 1/1000 CHARGES : 1/1000 CHARGES : 1/1000 CHARGES : 1/1000






- Legende:**
-  Assainissement non collectif
 -  Assainissement collectif existant
 -  Assainissement collectif à créer



Extrait de la carte de zonage d'assainissement Hameau de la Brousse

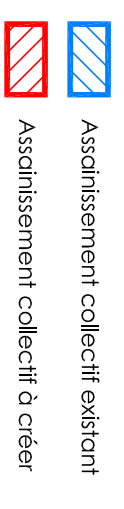


Légende:

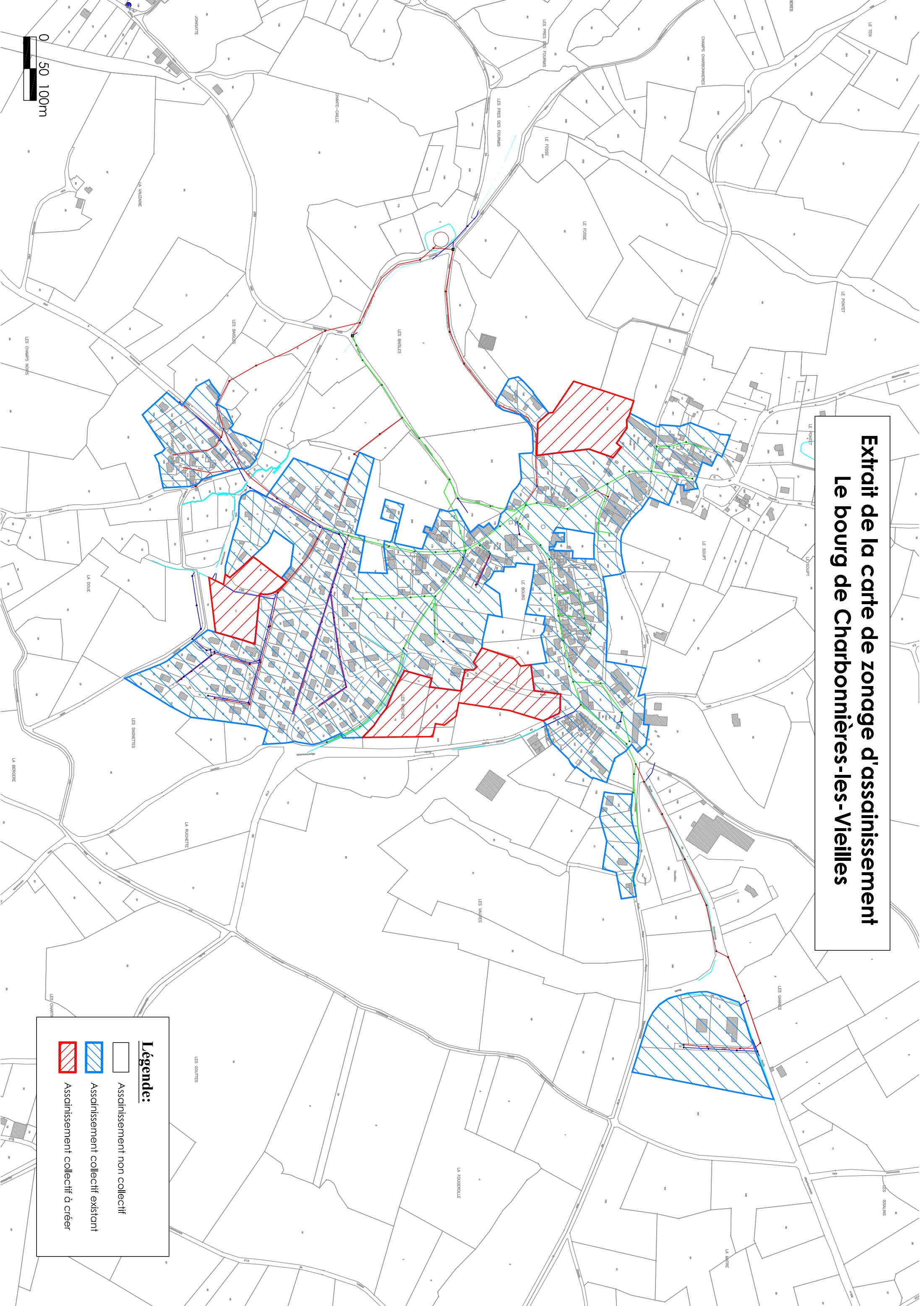
-  Assainissement non collectif
-  Assainissement collectif existant
-  Assainissement collectif à créer

Extrait de la carte de zonage d'assainissement Le bourg de Charbonnières-les-Vieilles

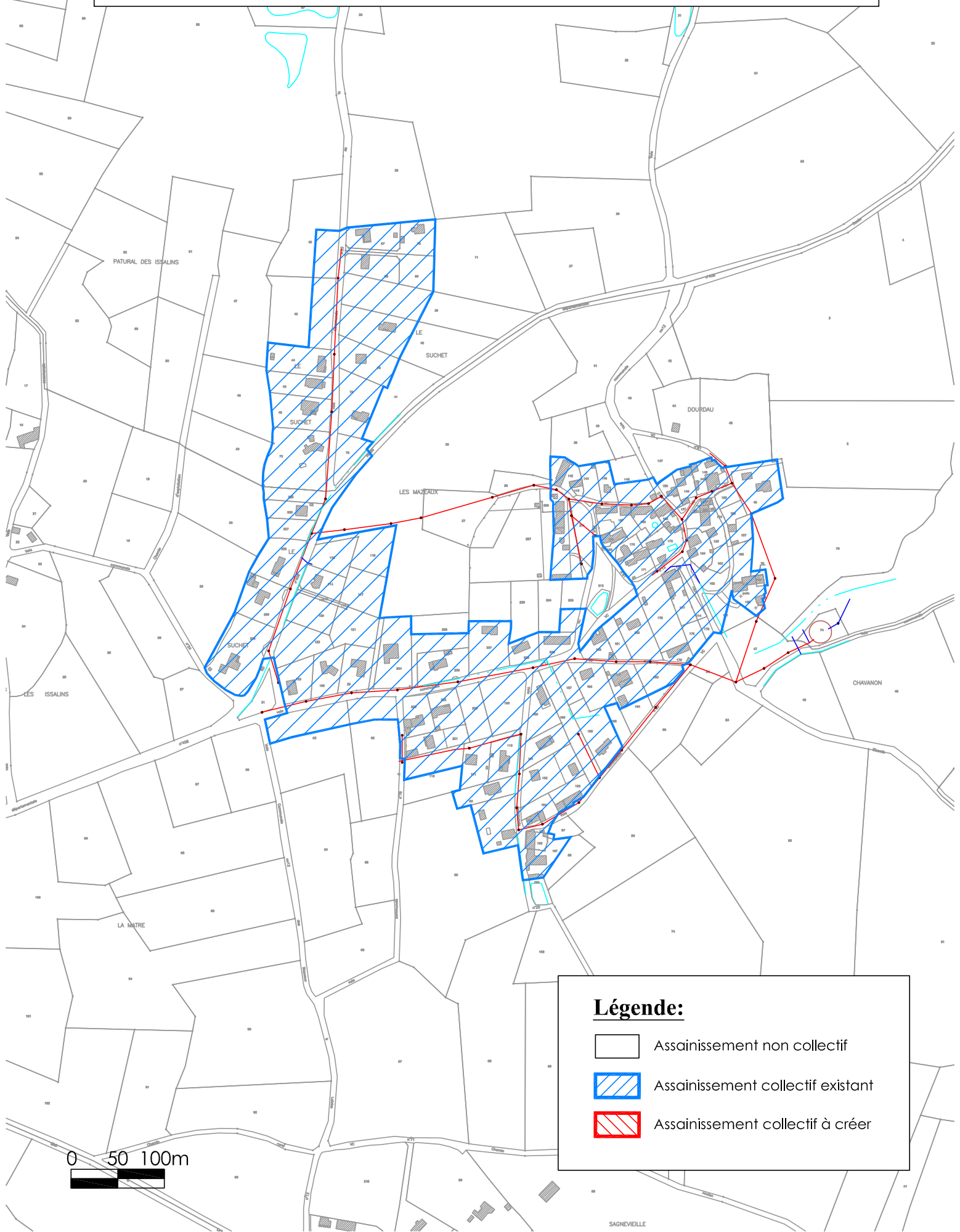
- Légende:**
- Assainissement non collectif
 - Assainissement collectif existant
 - Assainissement collectif à créer






0 50 100m



Extrait de la carte de zonage d'assainissement Hameau des Mazeaux

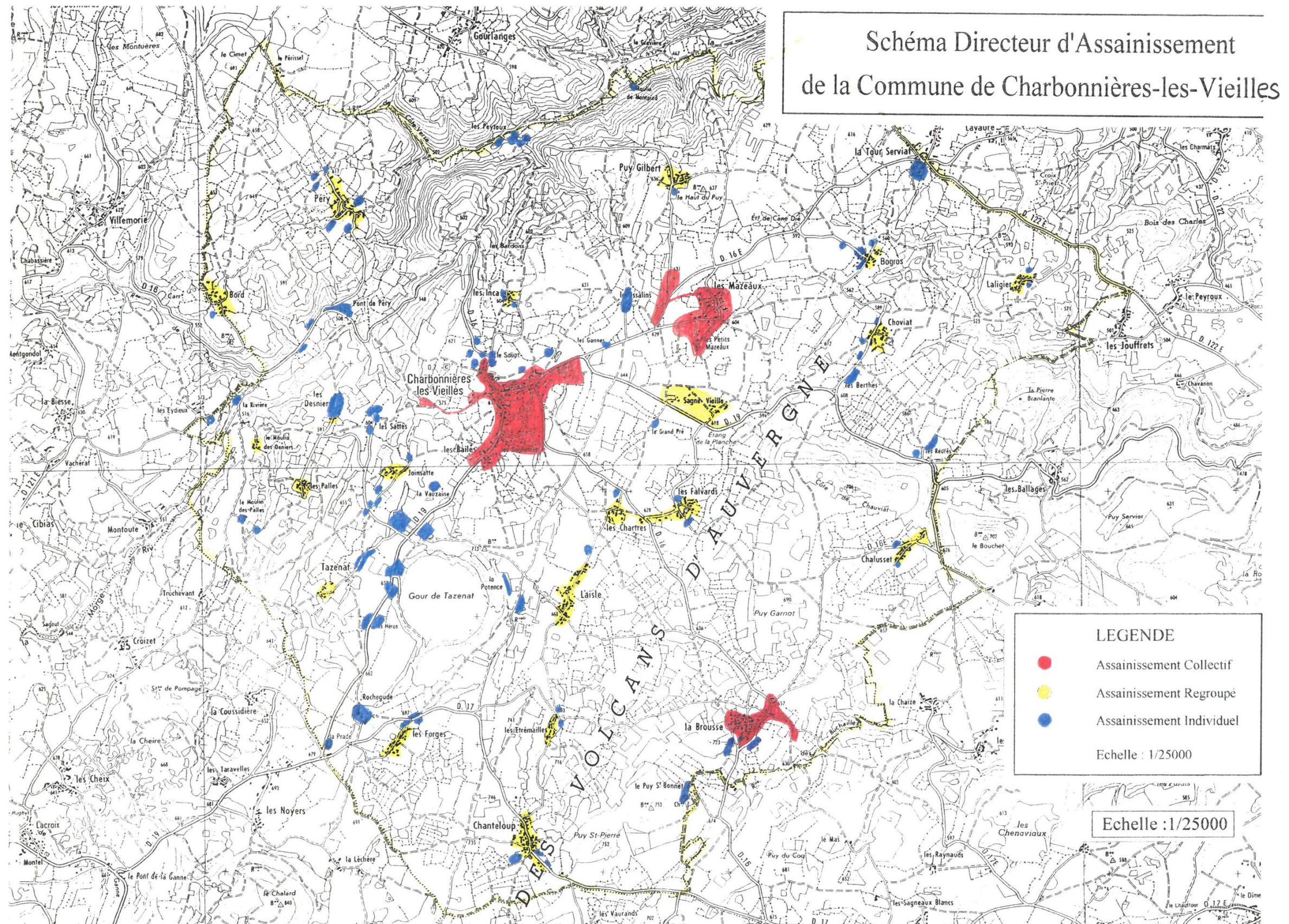


Légende:

-  Assainissement non collectif
-  Assainissement collectif existant
-  Assainissement collectif à créer

0 50 100m

ANNEXE 1 : PLAN DE ZONAGE D'ASSAINISSEMENT DES EAUX USEES DE CHARBONNIERES-LES-VIEILLES AU 1/25 000 – ISSUE DE L'ETUDE DE ZONAGE DE 1996



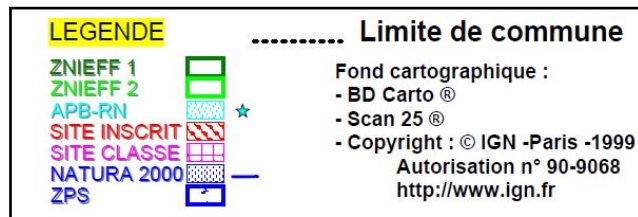
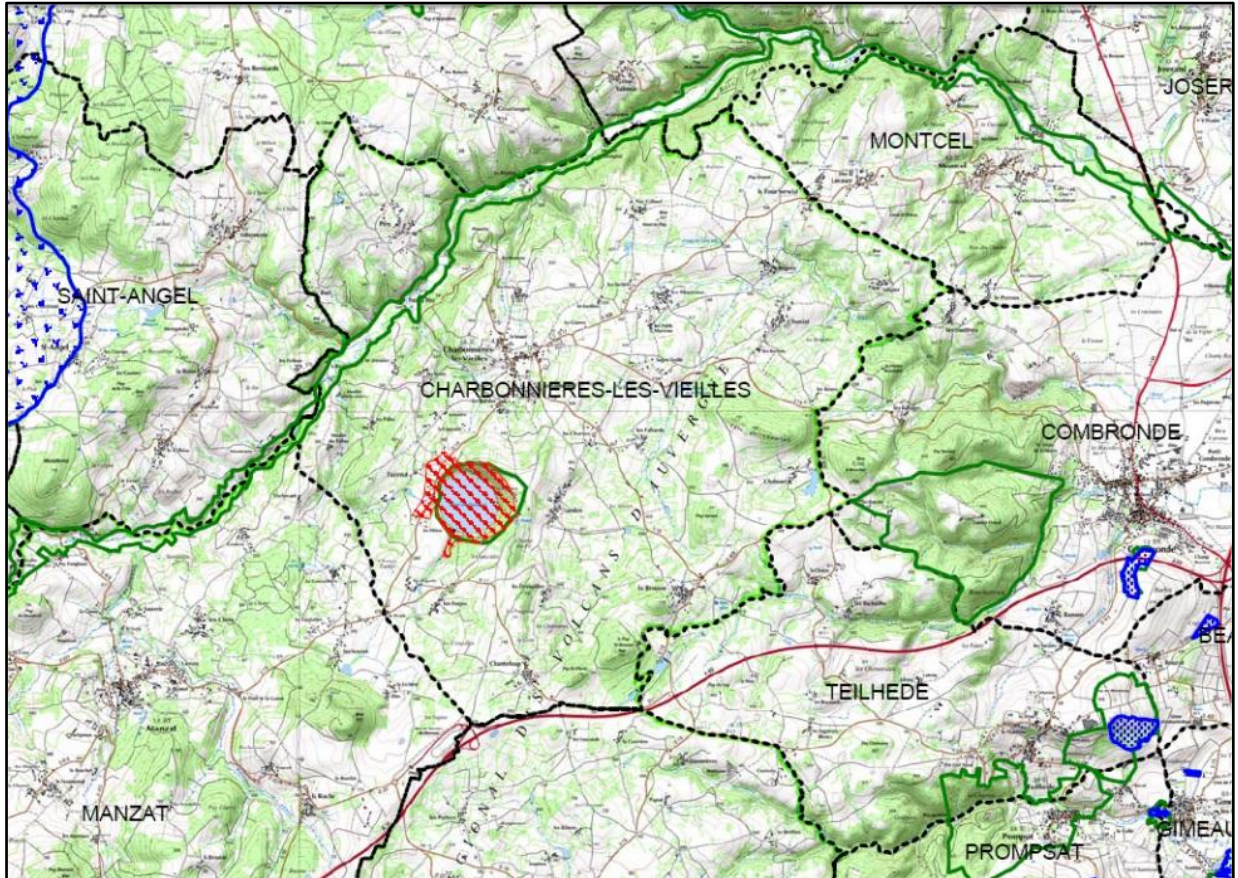
ANNEXE 2 : PLAN DE SITUATION DES CAPTAGES SUR LA COMMUNE DE MANZAT, LIMITROPHE A CHARBONNIERES-LES-VIEILLES

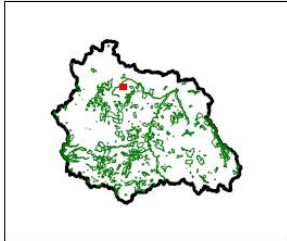
Sources de la Coussidière et sources du Grenouilloux :



ANNEXE 3 : ZONAGE NATURE SUR LA COMMUNE DE CHARBONNIERES-LES-VIEILLES

ZNIEFF de type I : Vallée de La Morge (830020425) et Gour de Tazenat (830005664)

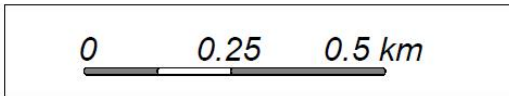
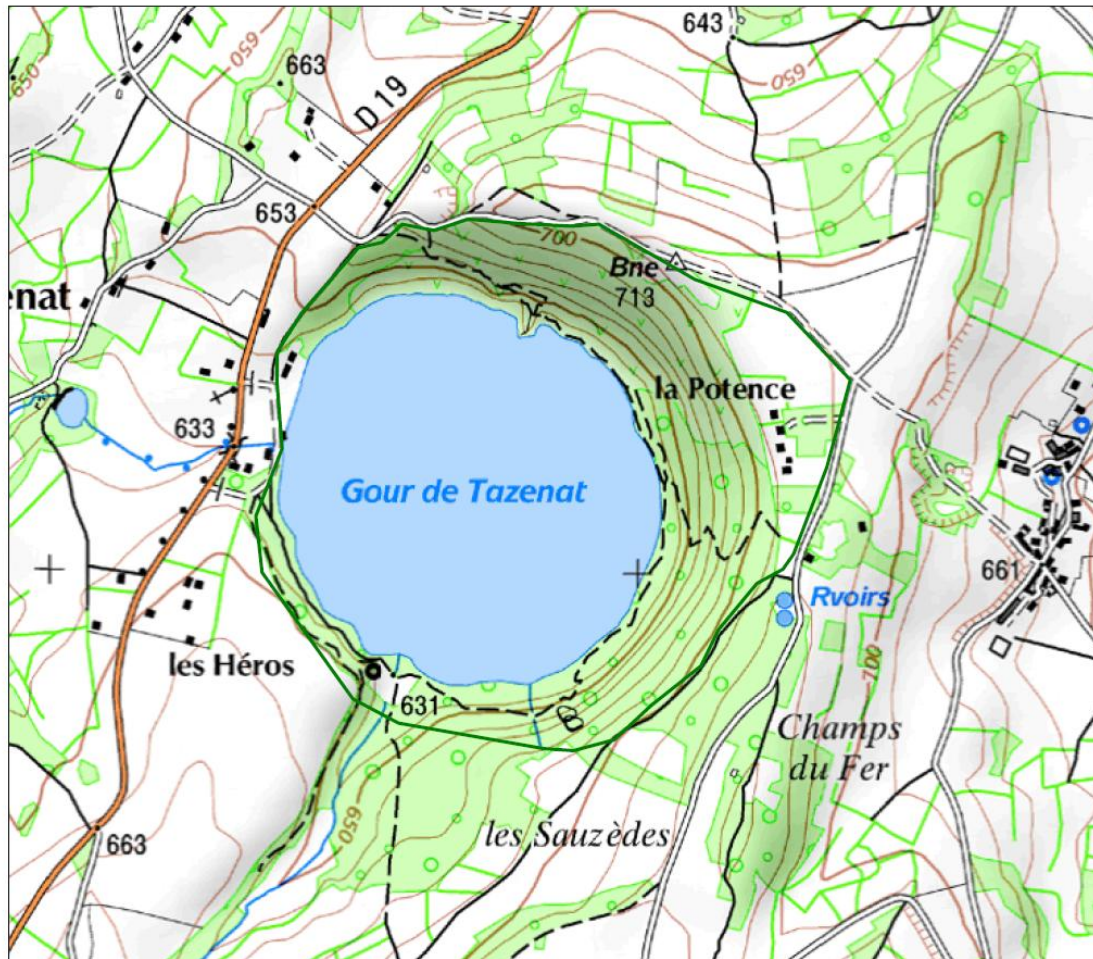




ZNIEFF De type 1 Du Puy de Dôme

Nom : GOUR DE TAZENAT

Identifiant SPN : 830005664
Identifiant DIREN : 00006153
Surface (en ha) : 67.446



Echelle : 1 cm pour 0.1 km



LEGENDE

ZNIEFF 1

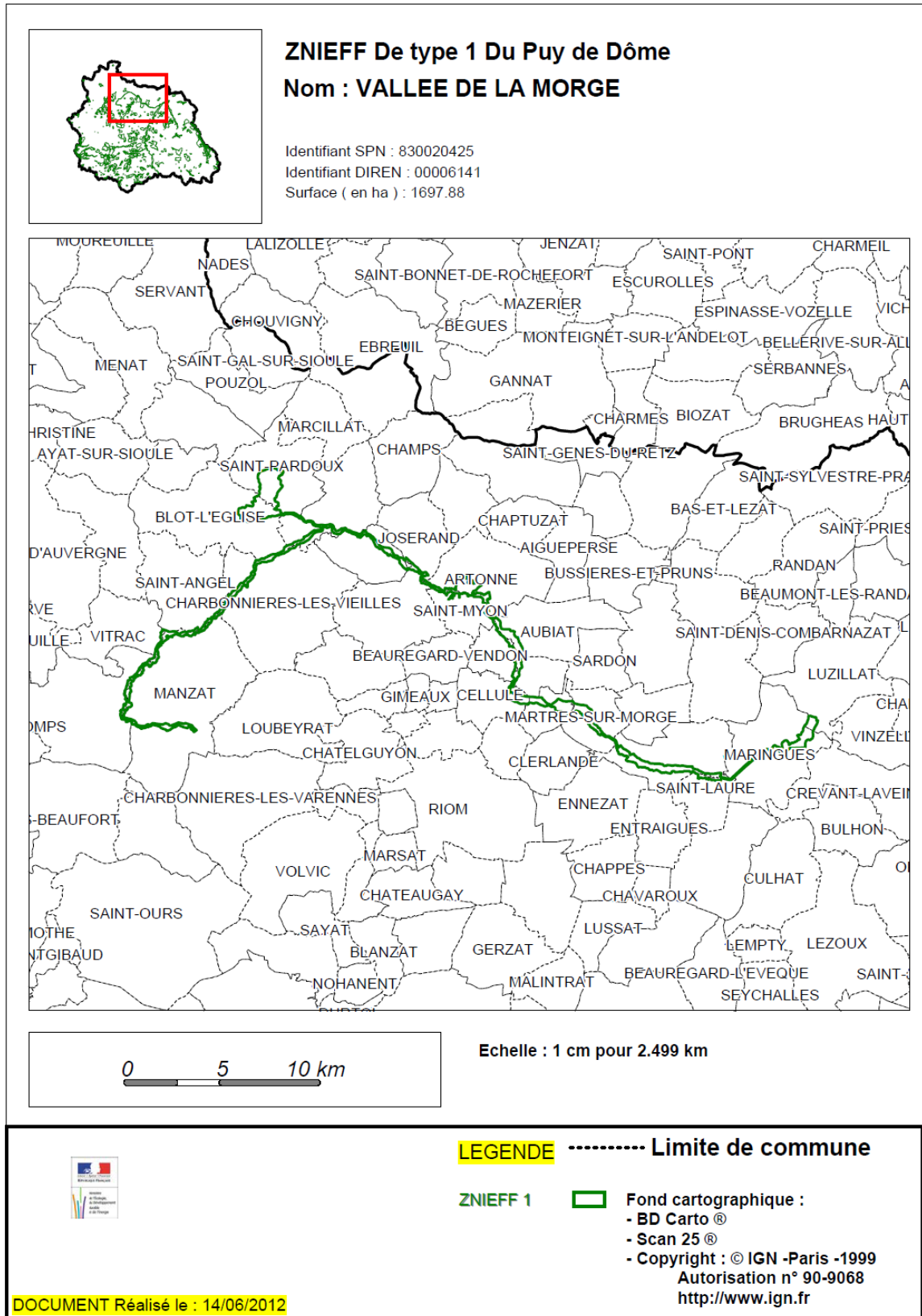
----- Limite de commune

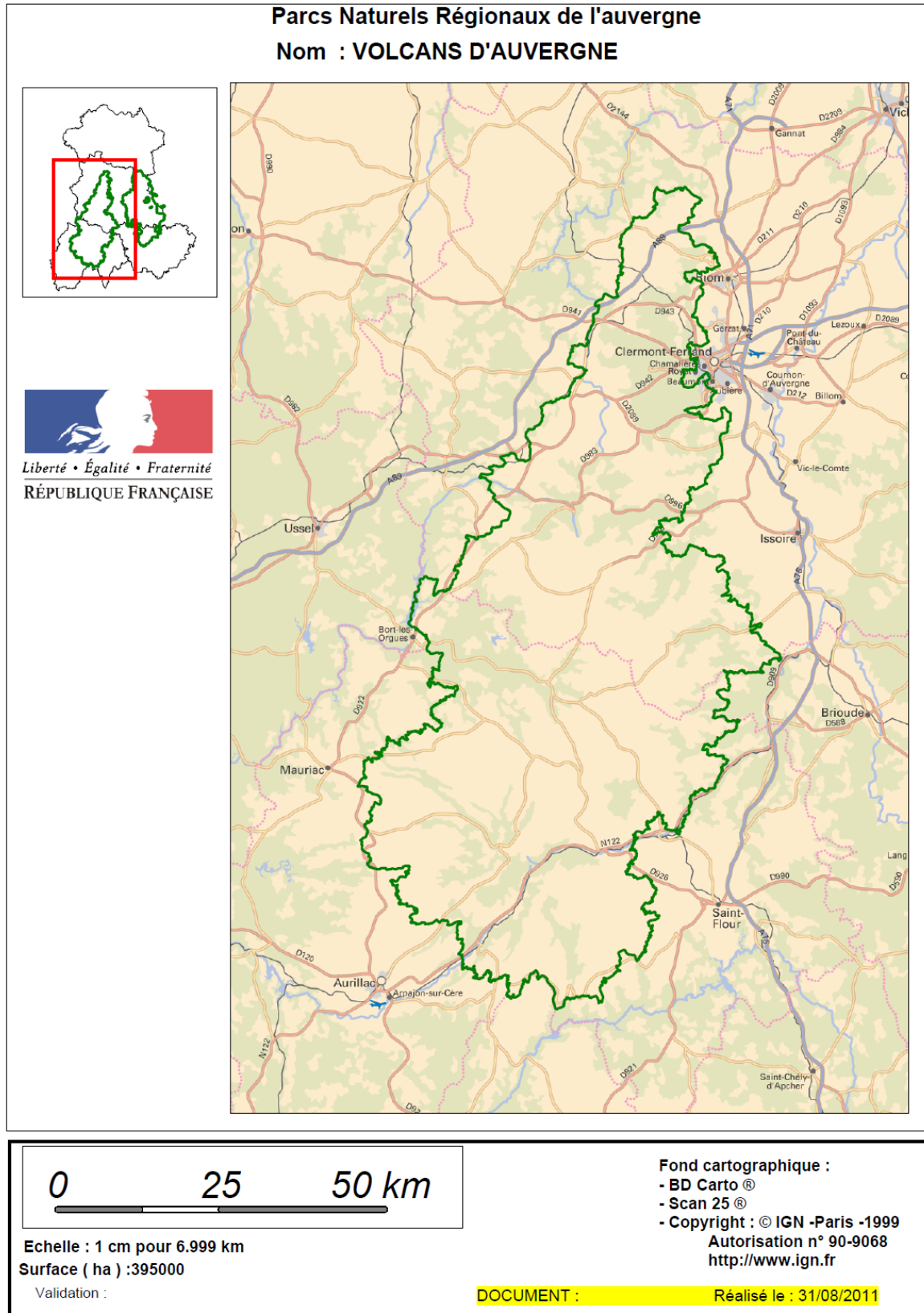


Fond cartographique :

- BD Carto ®
 - Scan 25 ®
 - Copyright : © IGN -Paris -1999
- Autorisation n° 90-9068
<http://www.ign.fr>

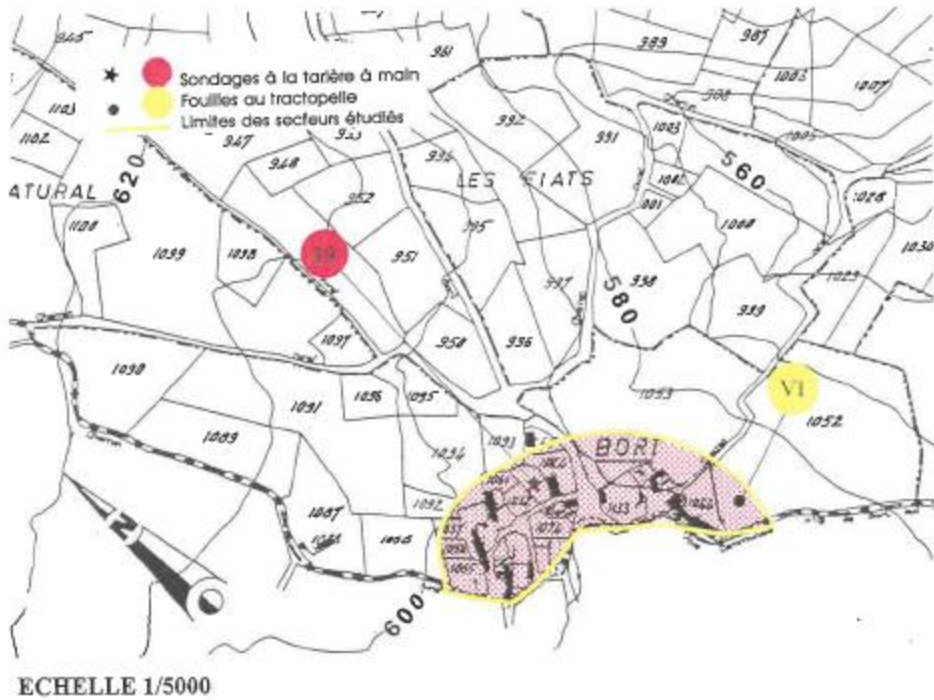
DOCUMENT Réalisé le : 13/06/2012



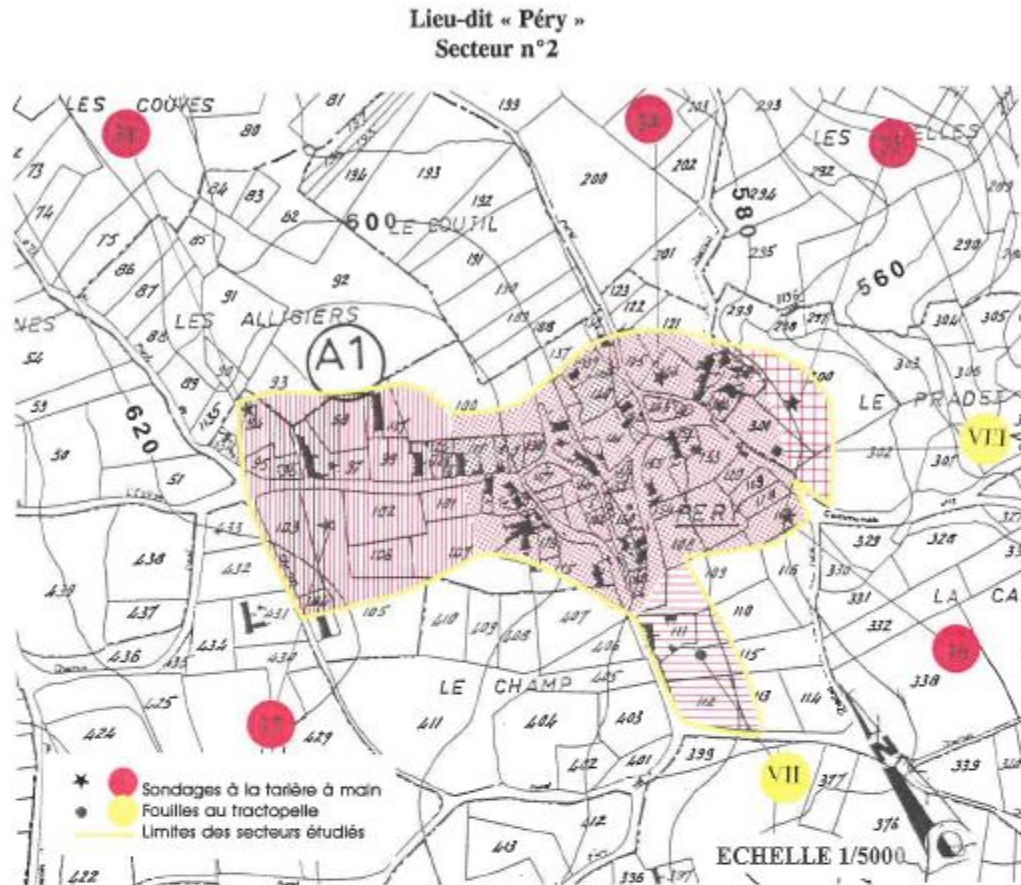


ANNEXE 4 : CARTES D'APTITUDE DES SOLS A L'ASSAINISSEMENT NON COLLECTIF ISSUES DE L'ETUDE DE ZONAGE DE 1996

Lieu-dit « Bord »
 Secteur n°1

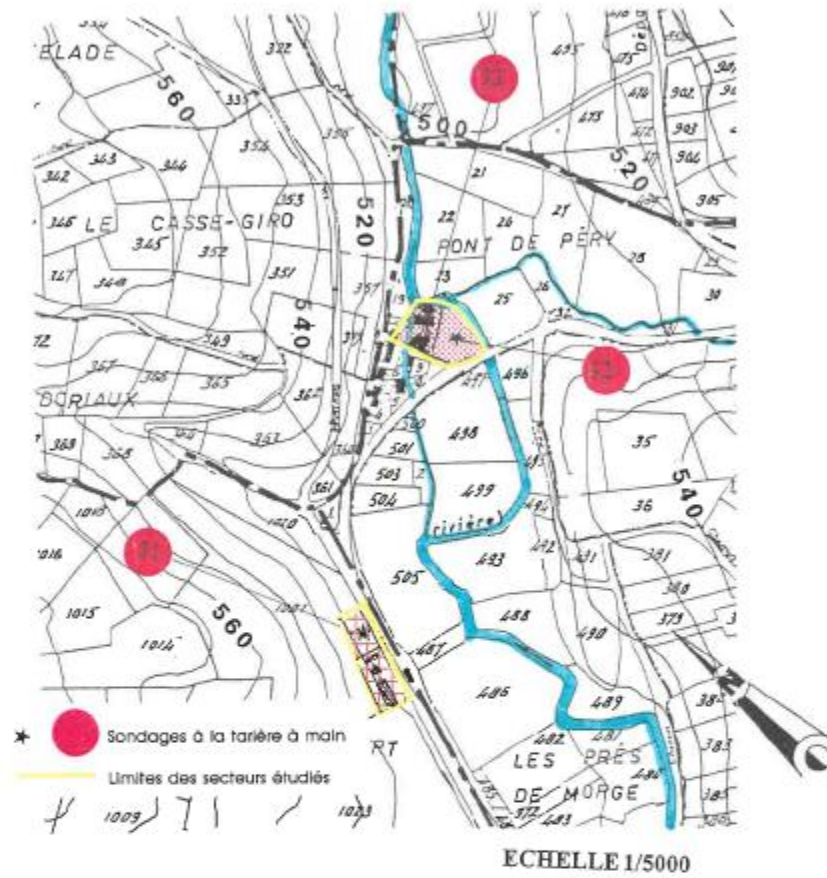


	ZONE	CONTRAINTES	CONSEILS
1		<ul style="list-style-type: none"> - Faible vitesse d'<u>infiltration</u> - <u>Pente</u> modérée (2 - 10 %) 	Assainissement individuel difficile : - utilisation d'un filtre à sable drainé à rejet superficiel en terrain pentu



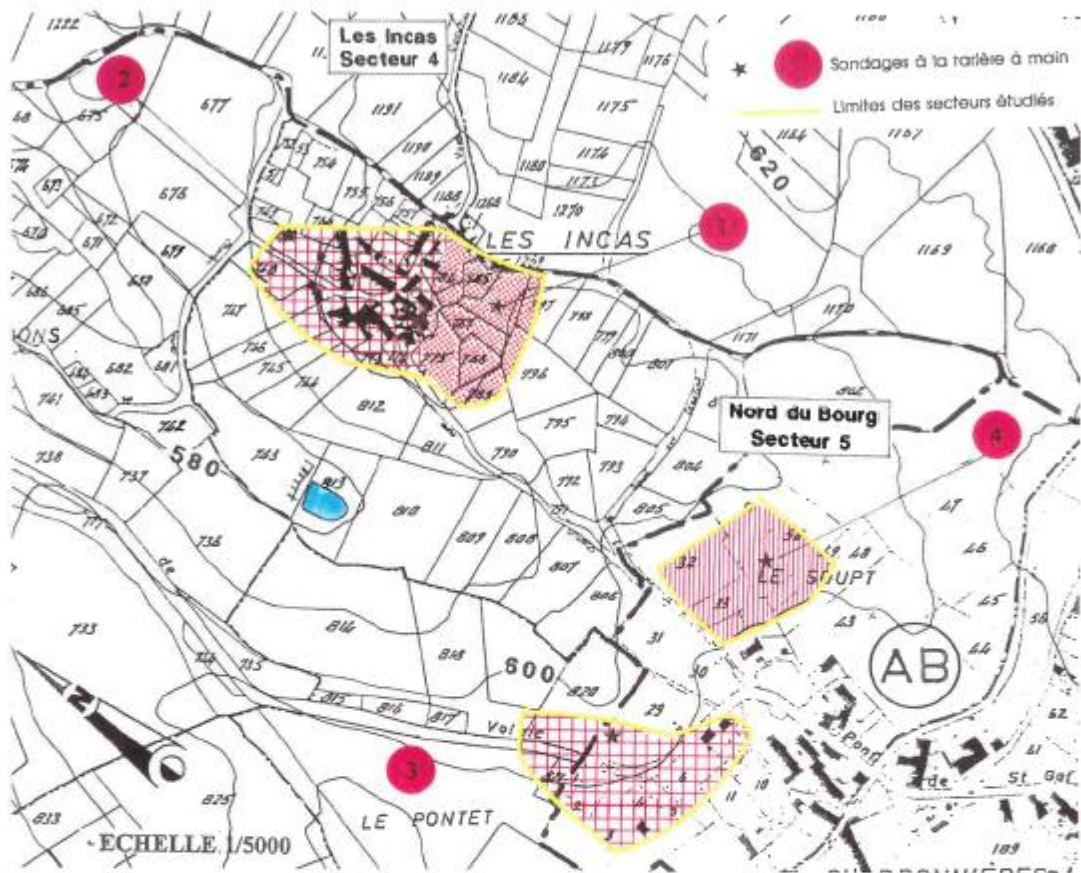
ZONE	CONTRAINTES	CONSEILS
1	<ul style="list-style-type: none"> - Faible vitesse d'infiltration ($K < 5,3 \cdot 10^{-7}$ m/s en S34) - Substratum peu profond ou roche altérée (vers 0,55 m en S34) - Pente modérée (5 - 10 %) - Écoulements temporaires perchés 	Assainissement individuel difficile : <ul style="list-style-type: none"> - utilisation d'un filtre à sable drainé à rejet superficiel en terrain pentu, pouvant être surélevé - lorsque des écoulements d'eau temporaires viennent perturber le fonctionnement de l'épandage, il peut être nécessaire de réaliser un drainage en amont de l'épandage et de prévoir une bonne étanchéité de ce dernier.
2	<ul style="list-style-type: none"> - Faible vitesse d'infiltration ($K < 4,5 \cdot 10^{-7}$ m/s en S35) - Substratum peu profond (vers 0,50 m en S35) - Forte pente (> 10 %) 	Assainissement individuel très difficile : <ul style="list-style-type: none"> - aménagement de l'épandage en terrasse - utilisation d'un sol reconstitué à rejet superficiel
3	<ul style="list-style-type: none"> - Faible vitesse d'infiltration - Substratum peu profond (vers 0,25 m en S37) 	Assainissement individuel difficile : <ul style="list-style-type: none"> - utilisation d'un filtre à sable drainé à rejet superficiel, pouvant être surélevé
4	<ul style="list-style-type: none"> - Faible vitesse d'infiltration - Nappe perchée temporaire (humidité des terrains de 0,30 à 1,80 m de profondeur en fouille VII) - Substratum assez profond (vers 1,20 m en fouille VII) - Pente modérée (5 - 10 %) 	Assainissement individuel difficile : <ul style="list-style-type: none"> - surélévation de l'épandage (terre d'infiltration) ou réalisation d'un drainage en amont de l'épandage et d'une étanchéité du dispositif - utilisation d'un filtre à sable drainé à rejet superficiel en terrain pentu

**Lieu-dit « Pont de Péry »
 Secteur n°3**



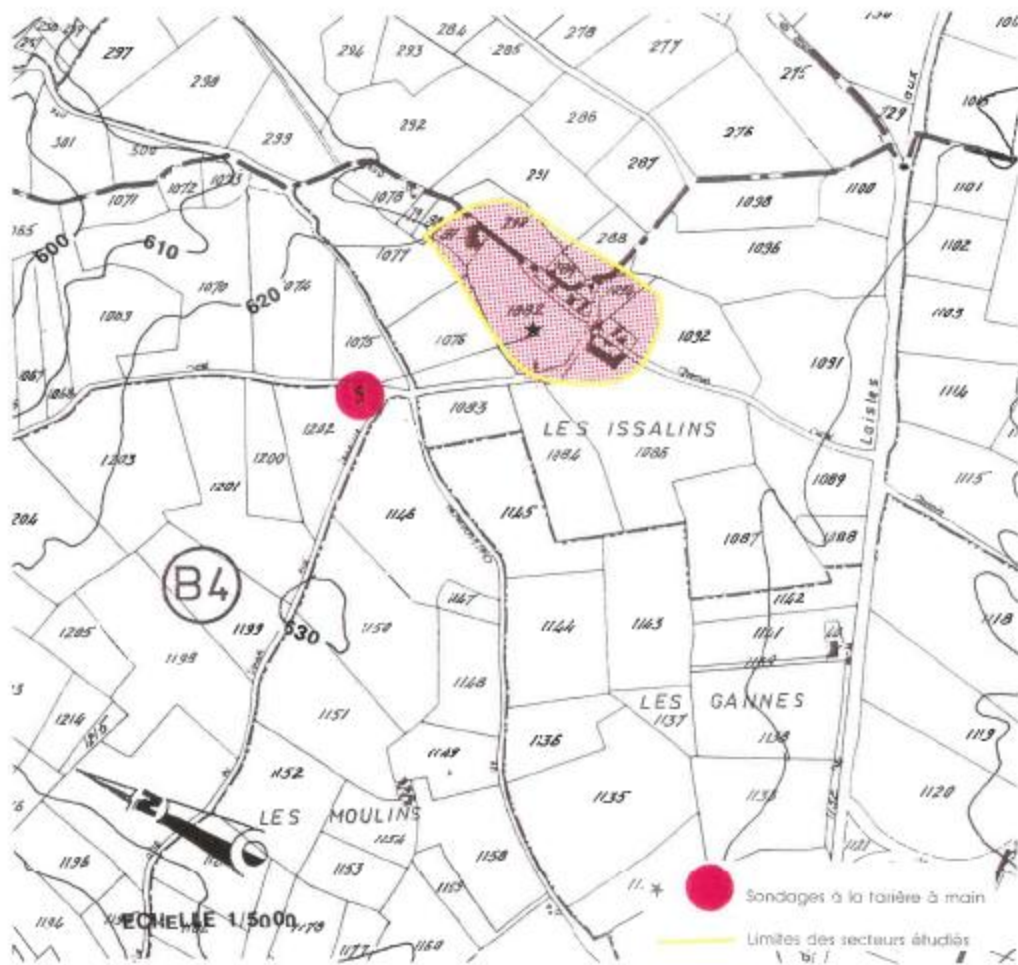
	ZONE	CONTRAINTES	CONSEILS
1		<ul style="list-style-type: none"> - Faible vitesse d'infiltration - Nappe d'eau peu profonde (vers 0,62 m en S32) 	Assainissement individuel très difficile : <ul style="list-style-type: none"> - surélévation de l'épandage ou terre d'infiltration - utilisation d'un sol reconstitué à rejet superficiel
2		<ul style="list-style-type: none"> - Faible vitesse d'infiltration - Substratum peu profond (vers 0,20 m en S31) - Pente modérée (2 - 10 %) 	Assainissement individuel difficile : <ul style="list-style-type: none"> - utilisation d'un filtre à sable drainé à rejet superficiel en terrain pentu, pouvant être surélevé

Lieux-dits « Les Incas et Nord du Bourg »
 Secteurs n°4 et 5



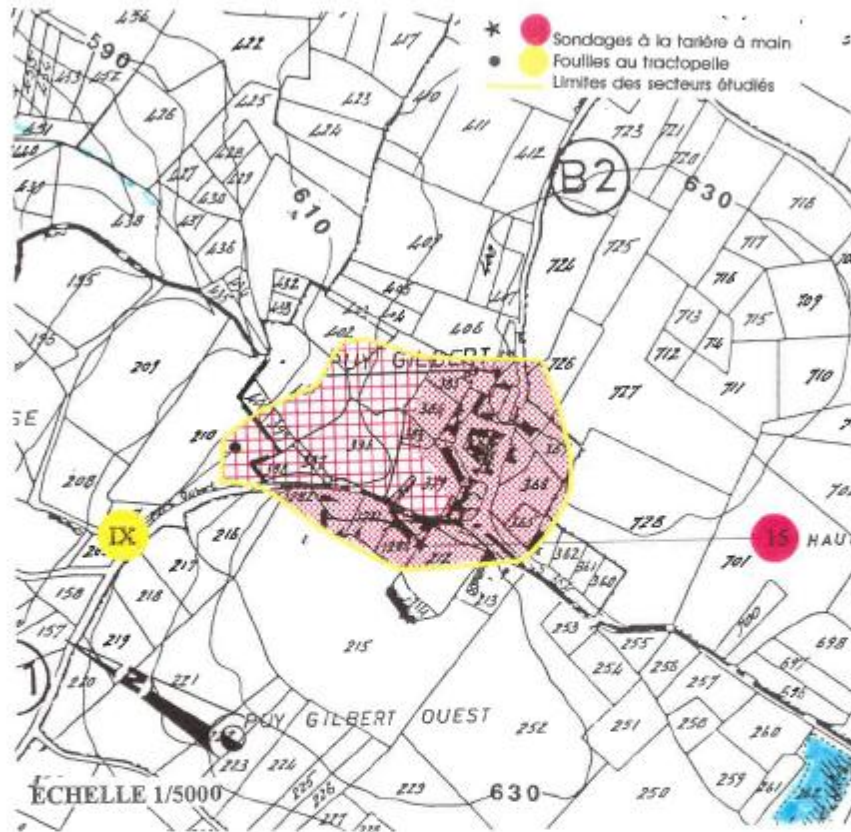
	ZONE	CONTRAINTES	CONSEILS
1		<ul style="list-style-type: none"> - Faible vitesse d'<u>infiltration</u> - <u>Nappe</u> perchée temporaire (eau à 0,20 m de profondeur en S1) - <u>Pente</u> modérée (2 - 5 %) 	Assainissement individuel difficile : <ul style="list-style-type: none"> - surélévation de l'épandage (terre d'infiltration) ou drainage en amont et étanchéité du dispositif - utilisation d'un sol reconstitué à rejet superficiel en terrain pentu
2		<ul style="list-style-type: none"> - Faible vitesse d'<u>infiltration</u> - <u>Substratum</u> peu profond (vers 0,60 m en S2) - <u>Pente</u> modérée (5 - 10 %) - Possibilité d'<u>écoulement</u> d'eau temporairement vers S3 	Assainissement individuel difficile : <ul style="list-style-type: none"> - utilisation d'un filtre à sable drainé à rejet superficiel en terrain pentu, pouvant être surélevé - lorsque les écoulements d'eau temporaires perturbent l'épandage, un drainage en amont de l'épandage et une étanchéité peuvent être nécessaires - lorsque la pente est > 10 % un aménagement de l'épandage en terrasse est nécessaire
3		<ul style="list-style-type: none"> - Faible vitesse d'<u>infiltration</u> (trop argileux) - <u>Pente</u> modérée (5 - 10 %) 	Assainissement individuel difficile : <ul style="list-style-type: none"> - utilisation d'un filtre à sable drainé à rejet superficiel en terrain pentu

Lieu-dit « Les Issalins »
 Secteur n°6



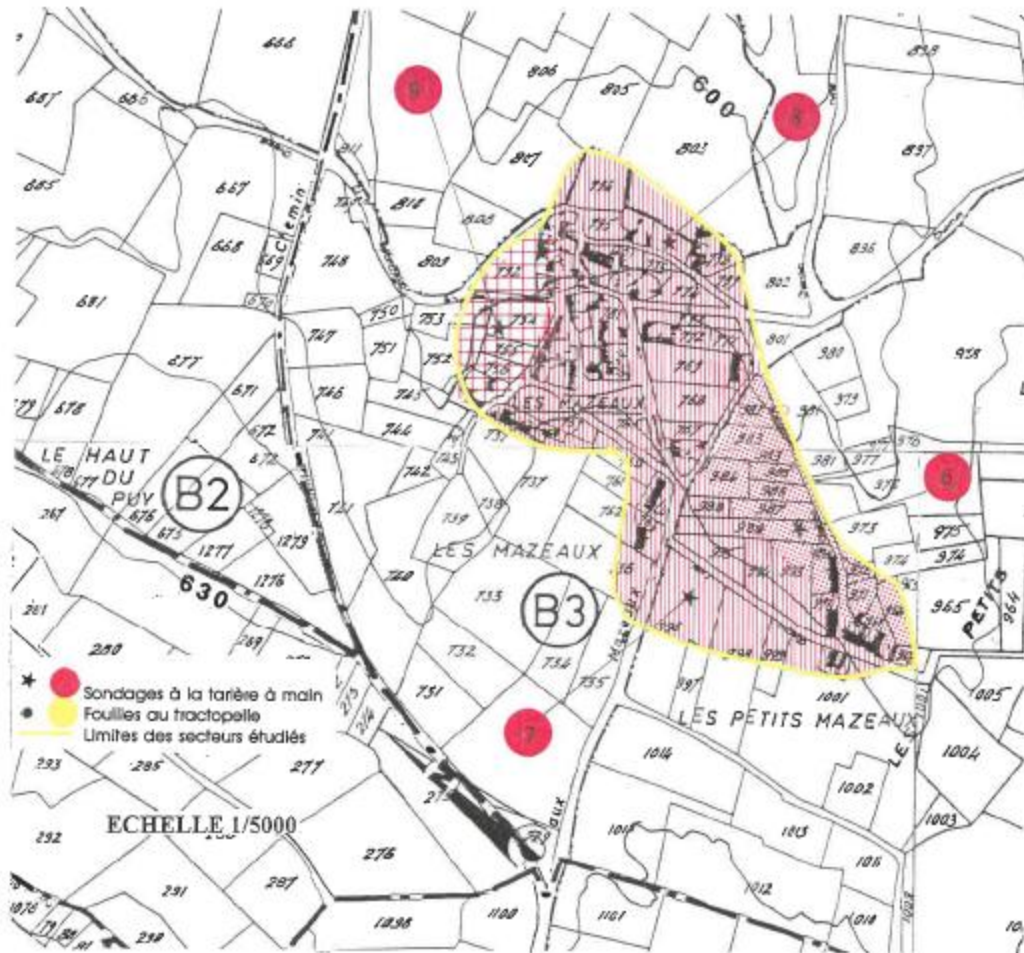
	ZONE	CONTRAINTES	CONSEILS
1		<ul style="list-style-type: none"> - Faible vitesse d'infiltration ($K < 5,6 \cdot 10^{-7}$ m/s) - Pente modérée (2 - 5 %) 	Assainissement individuel difficile : - utilisation d'un filtre à sable drainé à rejet superficiel en terrain pentu

Lieu-dit « Puy Gilbert »
 Secteur n°7



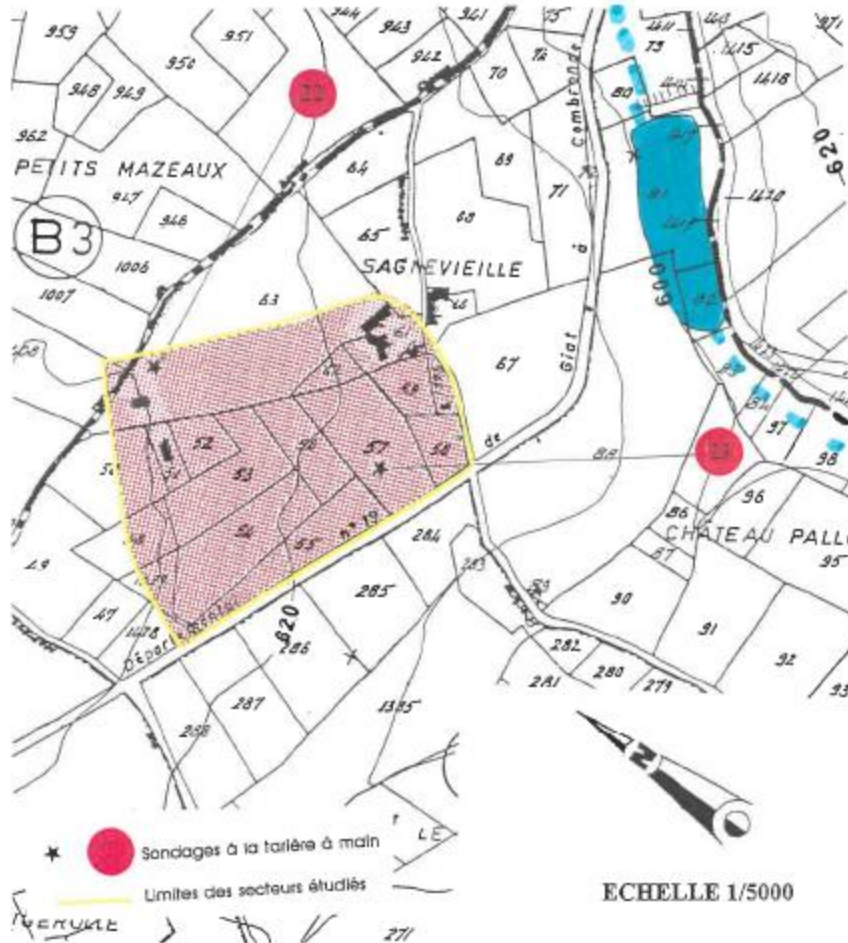
	ZONE	CONTRAINTES	CONSEILS
1		<ul style="list-style-type: none"> - Faible vitesse d'<u>infiltration</u> - <u>Pente</u> modérée (5 - 10 %) - Roche parfois presque affleurante 	Assainissement individuel difficile ; - utilisation d'un filtre à sable drainé à rejet superficiel en terrain pentu
2		<ul style="list-style-type: none"> - Faible vitesse d'<u>infiltration</u> - Forte <u>pente</u> (> 10 %) 	Assainissement individuel très difficile ; - aménagement de l'épandage en terrasse - utilisation d'un sol reconstitué à rejet superficiel

Lieu-dit « Les Mazeaux »
 Secteur n°8



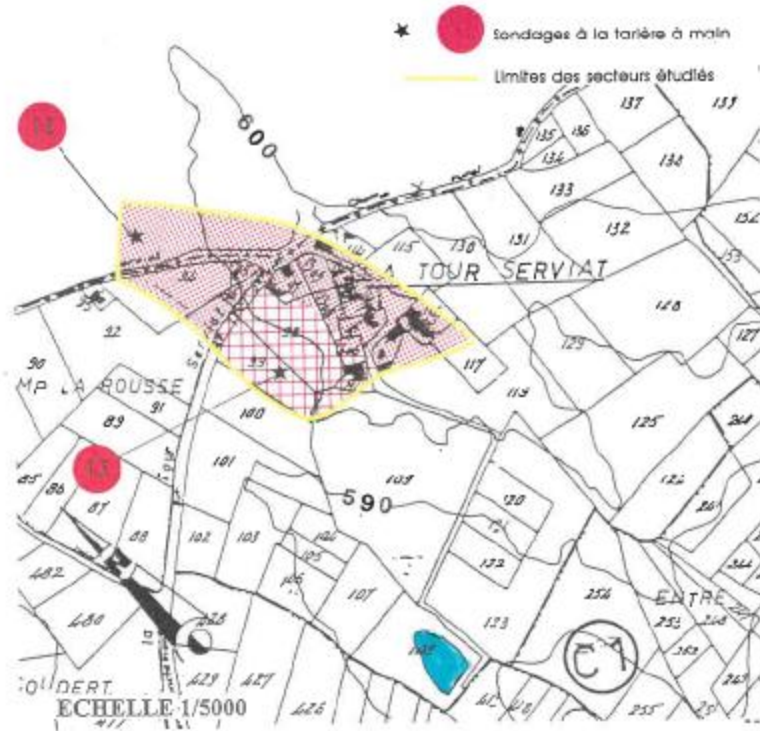
	ZONE	CONTRAINTES	CONSEILS
1		- Faible vitesse d'infiltration ($K < 1,5 \cdot 10^{-6}$ m/s en S6) - Pente modérée (2 - 10 %)	Assainissement individuel difficile : - utilisation d'un filtre à sable drainé à rejet superficiel en terrain pentu
2		- Faible vitesse d'infiltration ($K < 1,5 \cdot 10^{-6}$ m/s en S6) - Forte pente (> 10 %)	Assainissement individuel difficile : - aménagement de l'épandage en terrasse - utilisation d'un sol reconstitué à rejet superficiel
3		- Faible vitesse d'infiltration ($K < 1,0 \cdot 10^{-6}$ m/s en S8) - Substratum peu profond (vers 0,55 m en S7, vers 0,70 m en fouille X) - Pente modérée (2 - 10 %)	Assainissement individuel difficile : - utilisation d'un filtre à sable drainé à rejet superficiel en terrain pentu, pouvant être surélevé

Lieu-dit « Sagne Vieille »
 Secteur n°9



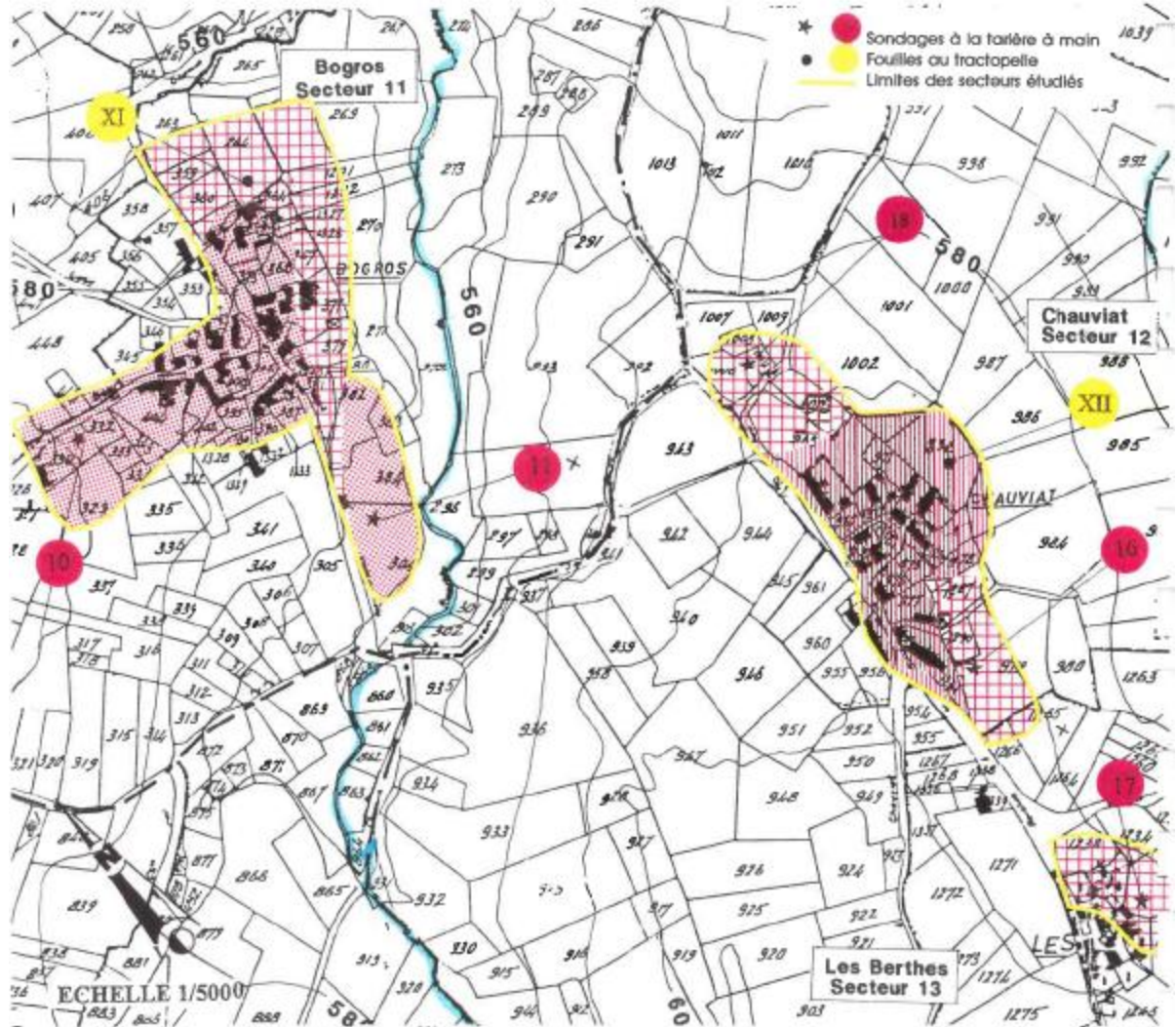
	ZONE	CONTRAINTES	CONSEILS
1		- Faible vitesse d' <u>infiltration</u> - <u>Substratum</u> peu profond (niveau variable vers 0,40 m en S22) - <u>Pente</u> modérée (2 - 10 %)	Assainissement individuel difficile : - utilisation d'un filtre à sable drainé à rejet superficiel en terrain pentu, pouvant être surélevé

Lieu-dit « La Tour Serviat »
 Secteur n°10



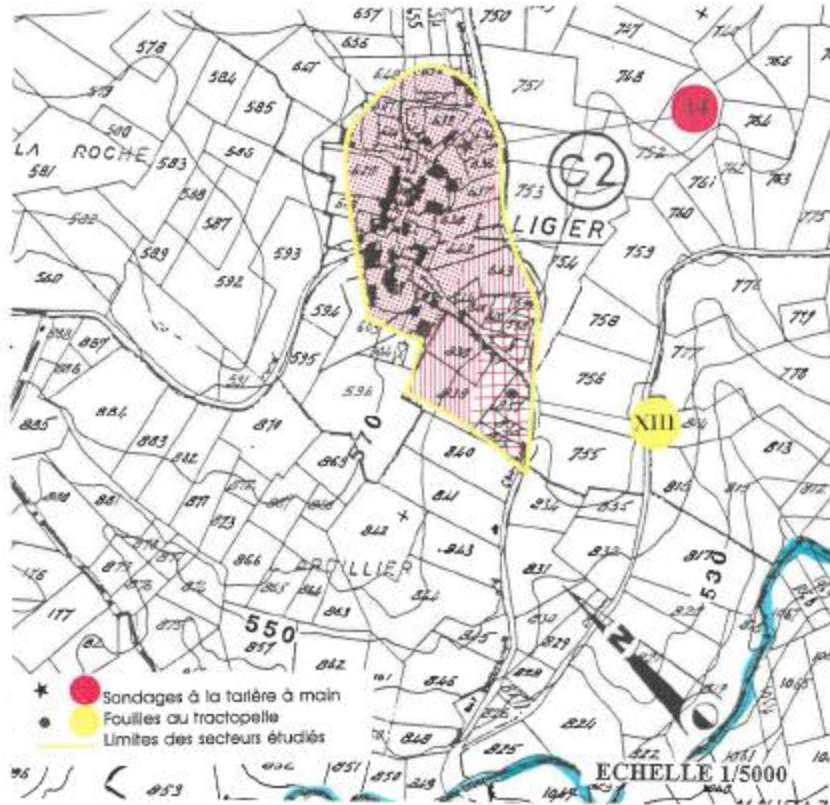
	ZONE	CONTRAINTES	CONSEILS
1		<ul style="list-style-type: none"> - Faible vitesse d'infiltration - Substratum relativement peu profond (vers 0,60 m en S12) 	Assainissement individuel difficile : - utilisation d'un filtre à sable drainé à rejet superficiel, pouvant être surélevé
2		<ul style="list-style-type: none"> - Faible vitesse d'infiltration - Nappe d'eau perchée temporaire (remontées d'eau à 0,35 m de profondeur en S13) - Pente modérée (5 - 10 %) 	Assainissement individuel difficile : - possibilité de surélévation de l'épandage ou terre d'infiltration - utilisation d'un sol reconstitué à rejet superficiel en terrain pentu

Lieux-dits « Bogros, Chauviat et les Berthes »
 Secteurs n°11, 12 et 13



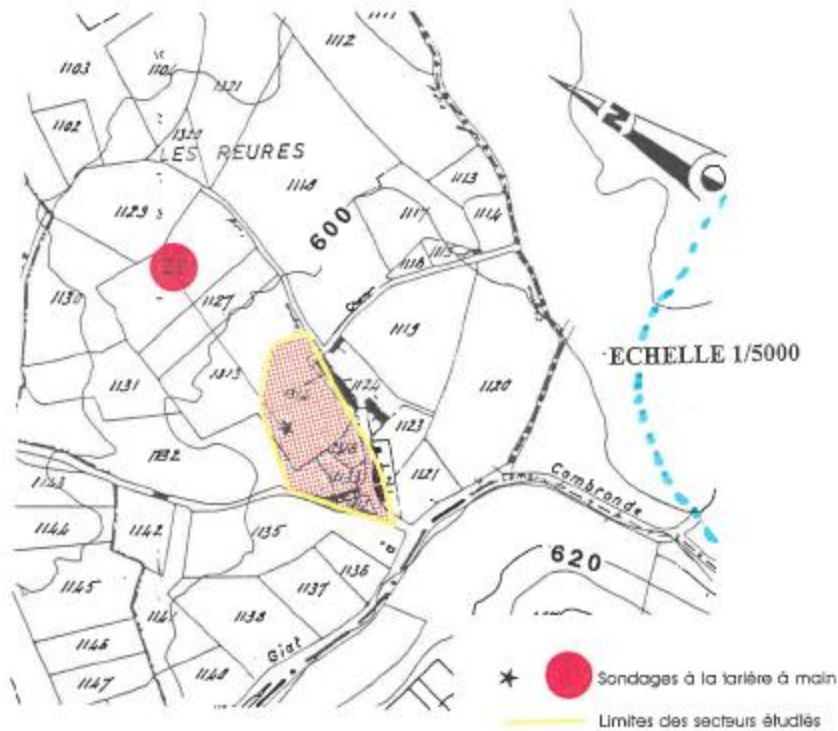
	ZONE	CONTRAINTES	CONSEILS
1		- Faible vitesse d'infiltration ($K < 6.8.10^{-6}$ m/s en S11) - Forte <u>pente</u> (> 10 %)	Assainissement individuel difficile : - aménagement de l'épandage en terrasse - utilisation d'un sol reconstitué à rejet superficiel
2		- Faible vitesse d'infiltration ($K < 1.5.10^{-7}$ m/s en S16) - <u>Substratum</u> compris entre 1,00 m et 1,50 m de profondeur - <u>Pente</u> modérée (5 - 10 %)	Assainissement individuel difficile : - utilisation d'un filtre à sable drainé à rejet superficiel en terrain pentu
3		- Faible vitesse d'infiltration - <u>Substratum</u> peu profond (vers 0,70 m en fouille XII) - <u>Pente</u> modérée (5 - 10 %)	Assainissement individuel difficile : - utilisation d'un filtre à sable drainé à rejet superficiel en terrain pentu, pouvant être surélevé

Lieu-dit « Lalignier »
 Secteur n°14

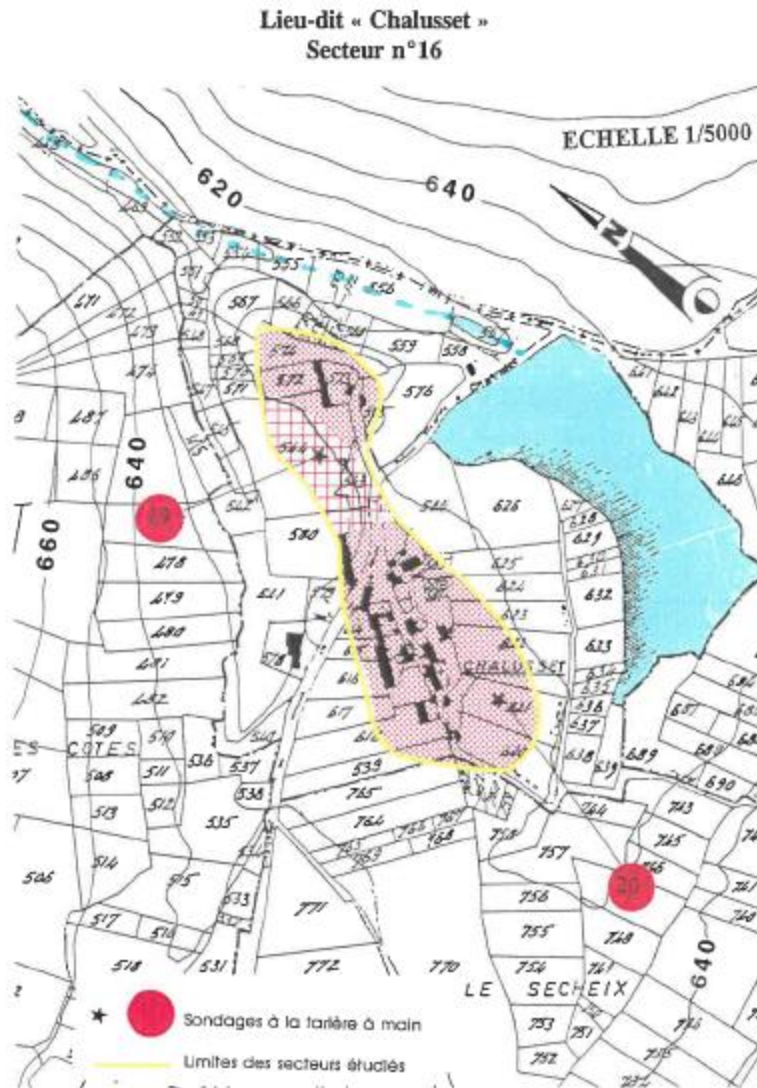


ZONE	CONTRAINTES	CONSEILS
1	- Faible vitesse d'infiltration ($K < 7.10^{-7}$ m/s en S14)	Assainissement individuel difficile : - utilisation d'un filtre à sable drainé à rejet superficiel
2	- Faible vitesse d'infiltration - Substratum assez profond (entre 1 et 1,5 m en fouille XIII) - Pente modérée (2 - 10 %)	Assainissement individuel difficile : - utilisation d'un filtre à sable drainé à rejet superficiel en terrain pentu, pouvant être surélevé
3	- Faible vitesse d'infiltration - Forte pente (> 10 %)	Assainissement individuel difficile : - aménagement de l'épandage en terrasse - utilisation d'un sol reconstitué à rejet superficiel

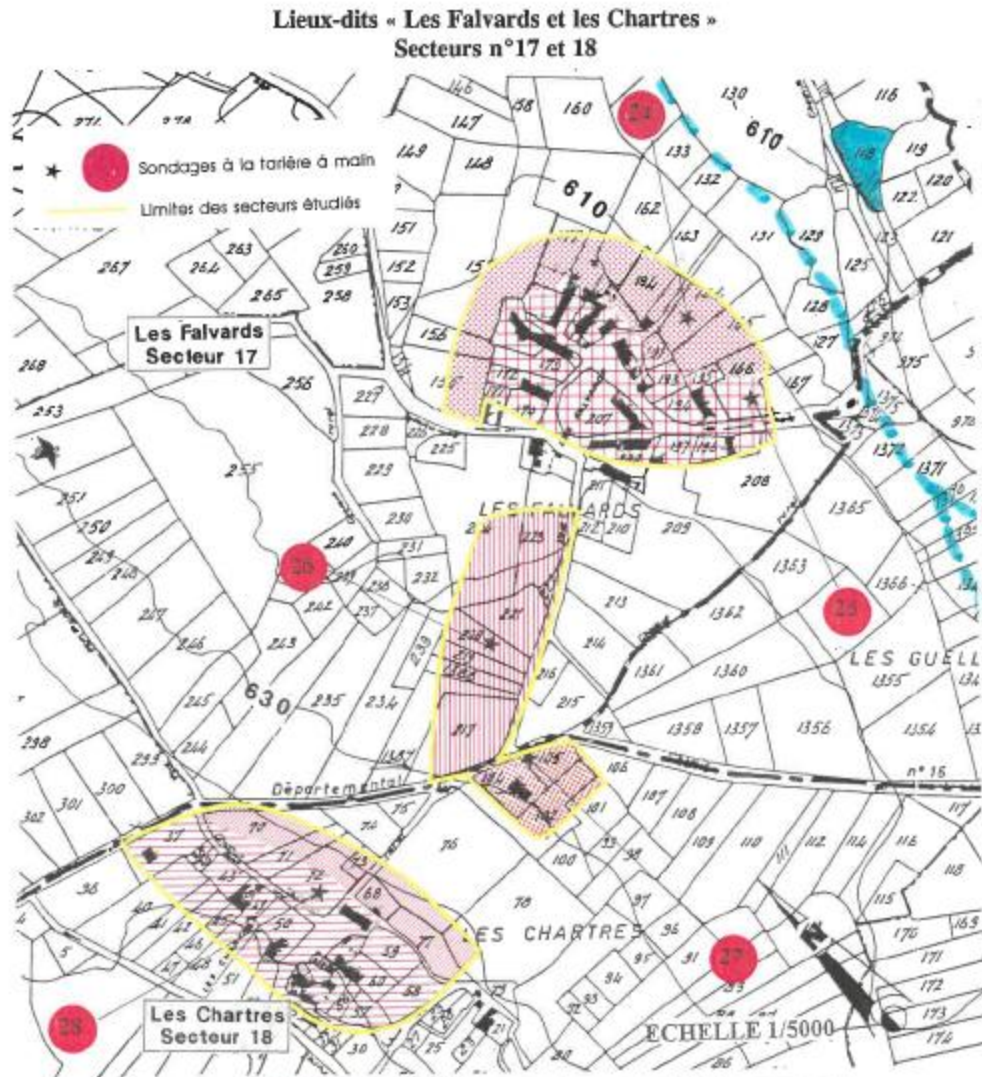
Lieu-dit « Les Reures »
 Secteur n°15



	ZONE	CONTRAINTES	CONSEILS
1		<ul style="list-style-type: none"> - Faible vitesse d'infiltration ($K < 9,8.10^{-7}$ m/s) - Humidité des terrains - Substratum assez peu profond (à moins de 1.20 m de profondeur en S21) - Pente modérée (2 - 5 %) 	Assainissement individuel difficile : <ul style="list-style-type: none"> - utilisation d'un filtre à sable drainé à rejet superficiel en terrain pentu, pouvant être surélevé - possibilité de drainage en amont de l'épandage ou d'une étanchéité de ce dernier

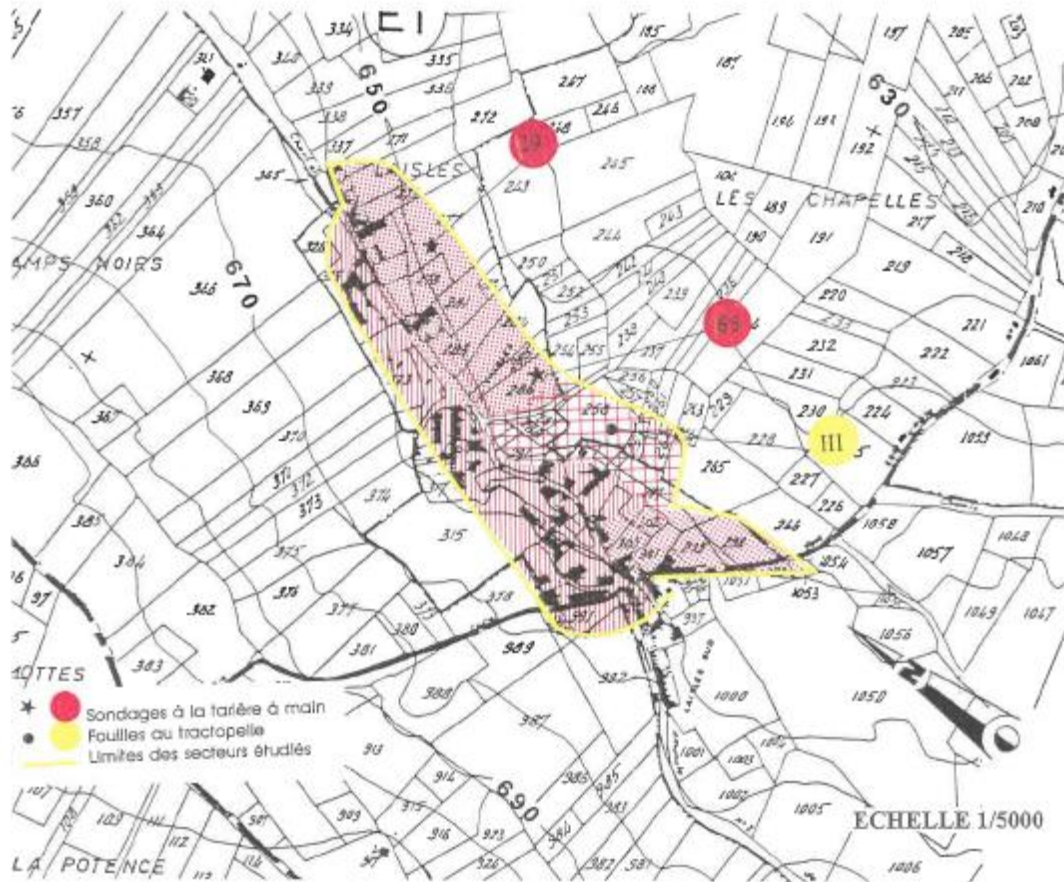


	ZONE	CONTRAINTES	CONSEILS
1		<ul style="list-style-type: none"> - Faible vitesse d'<u>infiltration</u> - <u>Nappe</u> d'eau perchée temporaire (vers 0,20 m de profondeur en S20) 	Assainissement individuel difficile : <ul style="list-style-type: none"> - possibilité de surélévation de l'épandage ou terre d'infiltration - utilisation d'un sol reconstitué à rejet superficiel
2		<ul style="list-style-type: none"> - Faible vitesse d'<u>infiltration</u> - <u>Nappe</u> d'eau perchée temporaire (humide entre 0,15 m et 0,80 m de profondeur en S19) - <u>Pente</u> forte (> 10 %) 	Assainissement individuel difficile : <ul style="list-style-type: none"> - aménagement de l'épandage en terrasse et possibilité de surélévation - utilisation d'un sol reconstitué à rejet superficiel



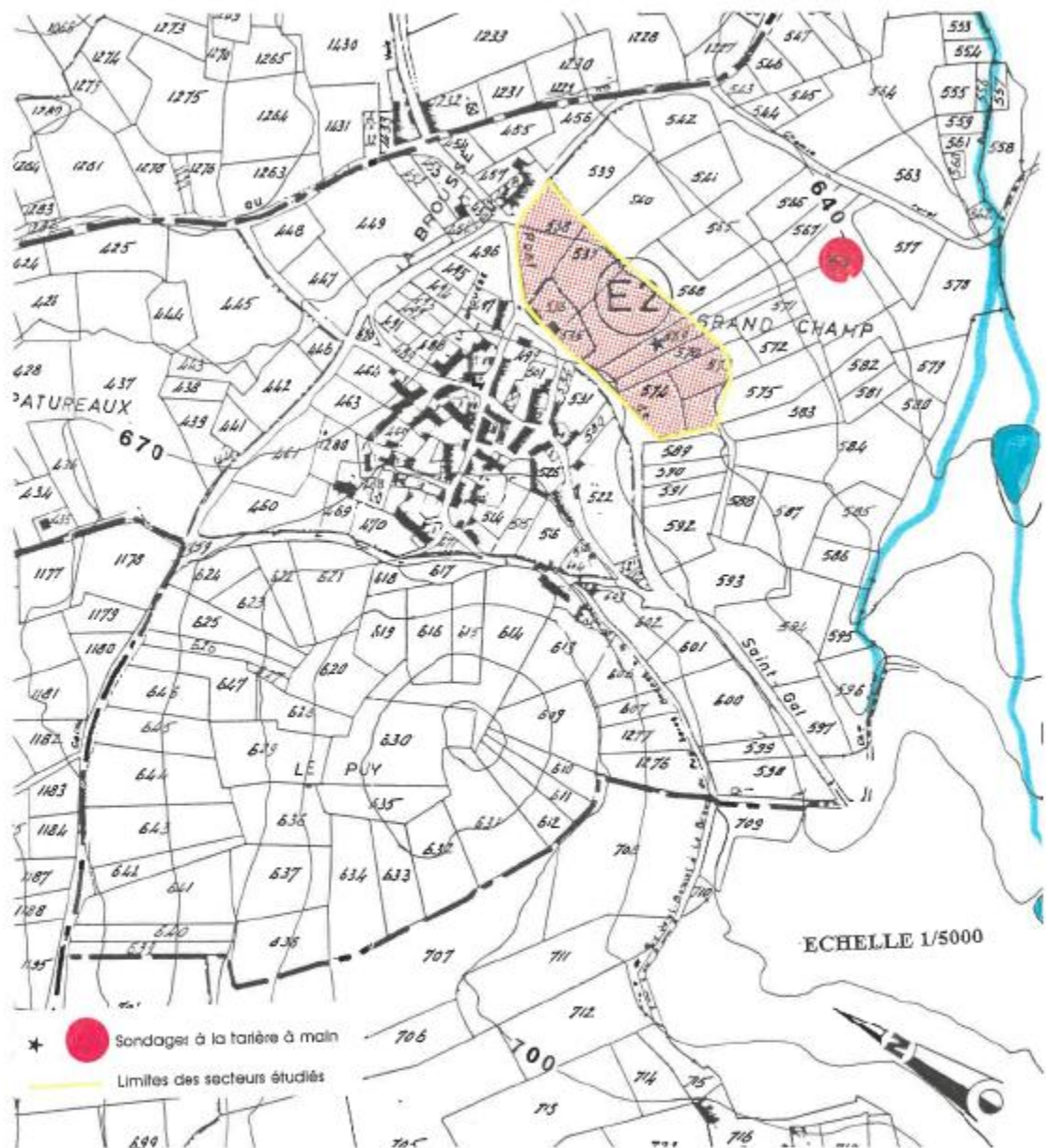
ZONE	CONTRAINTES	CONSEILS
1	<ul style="list-style-type: none"> - Faible vitesse d'infiltration - Nappe perchée temporaire (eau à 0,30 m de profondeur en S24) - Pente modérée (5 - 10 %) 	Assainissement individuel difficile : - surélévation de l'épandage (terre d'infiltration) ou drainage en amont et étanchéité du dispositif - utilisation d'un sol reconstitué à rejet superficiel en terrain pentu
2	<ul style="list-style-type: none"> - Faible vitesse d'infiltration ($K < 2,6 \cdot 10^{-4}$ m/s en S25) - Substratum peu profond (vers 0,40 m en S25) - Pente modérée (5 - 10 %) 	Assainissement individuel difficile : - utilisation d'un filtre à sable drainé à relief superficiel en terrain pentu, pouvant être surélevé
3	<ul style="list-style-type: none"> - Faible vitesse d'infiltration (trop argileux) - Nappe perchée temporaire (eau vers 0,80 m de profondeur en S26) 	Assainissement individuel difficile : - surélévation de l'épandage (terre d'infiltration) ou drainage en amont et étanchéité du dispositif - utilisation d'un sol reconstitué à rejet superficiel
4	<ul style="list-style-type: none"> - Faible vitesse d'infiltration - Nappe perchée temporaire (eau à 0,60 m de profondeur en S28) - Substratum peu profond (vers 0,60 m en S28) 	Assainissement individuel difficile : - surélévation de l'épandage ou terre d'infiltration - utilisation d'un sol reconstitué à rejet superficiel
5	<ul style="list-style-type: none"> - Faible vitesse d'infiltration - Forte pente (> 10 %) 	Assainissement individuel difficile : - aménagement de l'épandage en terrasse - utilisation d'un sol reconstitué à rejet superficiel

Lieu-dit « Laisle »
 Secteur n°19



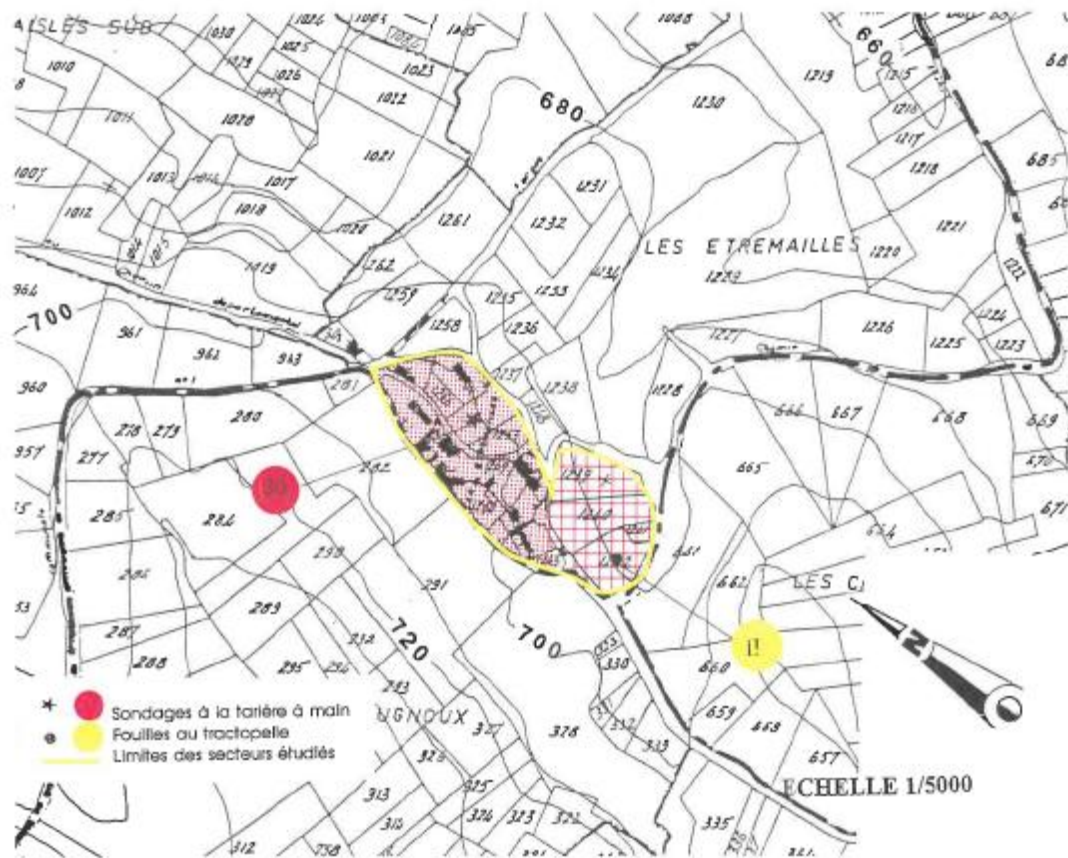
	ZONE	CONTRAINTES	CONSEILS
1		- Faible vitesse d'infiltration ($K < 2,2 \cdot 10^{-7}$ m/s en S65) - Pente modérée (5 - 10 %)	Assainissement individuel difficile : - utilisation d'un filtre à sable drainé à rejet superficiel en terrain pentu
2		- Faible vitesse d'infiltration ($K < 2,2 \cdot 10^{-7}$ m/s en S65) - Nappe d'eau (suintements d'eau à partir de 1,10 m de profondeur en fouille III) - Pente modérée (5 - 10 %)	Assainissement individuel difficile : - utilisation d'un filtre à sable drainé à rejet superficiel en terrain pentu - possibilité de surélévation de l'épandage ou terre d'infiltration
3		- mauvaise infiltration - roche presque affleurante - habitations très regroupées	Assainissement individuel très difficile : - utilisation d'un filtre à sable drainé à rejet superficiel


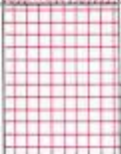
Lieu-dit « La Brousse »
 Secteur n°20

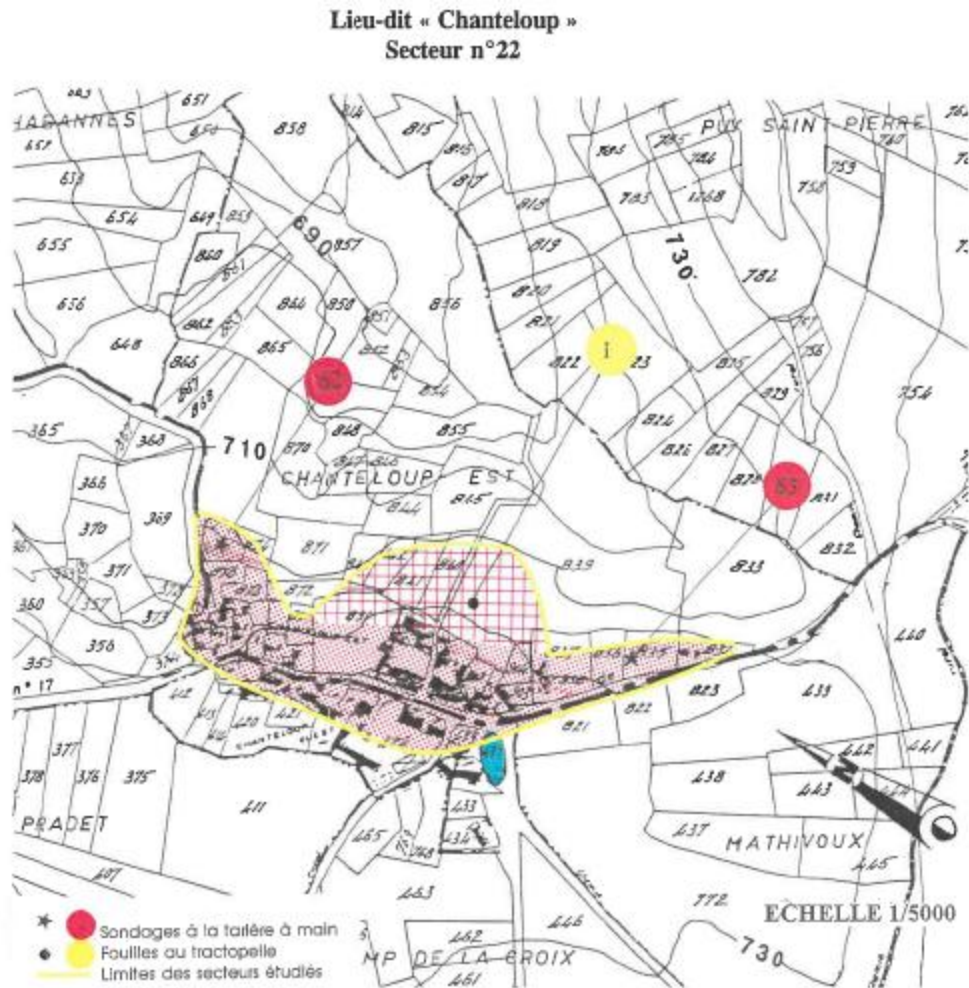


ZONE	CONTRAINTES	CONSEILS
1	<ul style="list-style-type: none"> - Faible vitesse d'<u>infiltration</u> - <u>Substratum</u> peu profond (vers 0,45 m en S64) - <u>Pente</u> modérée (5 - 10 %) 	Assainissement individuel difficile : - utilisation d'un filtre à sable drainé à rejet superficiel en terrain pentu, pouvant être surélevé

Lieu-dit « Les Etrémailles »
 Secteur n°21

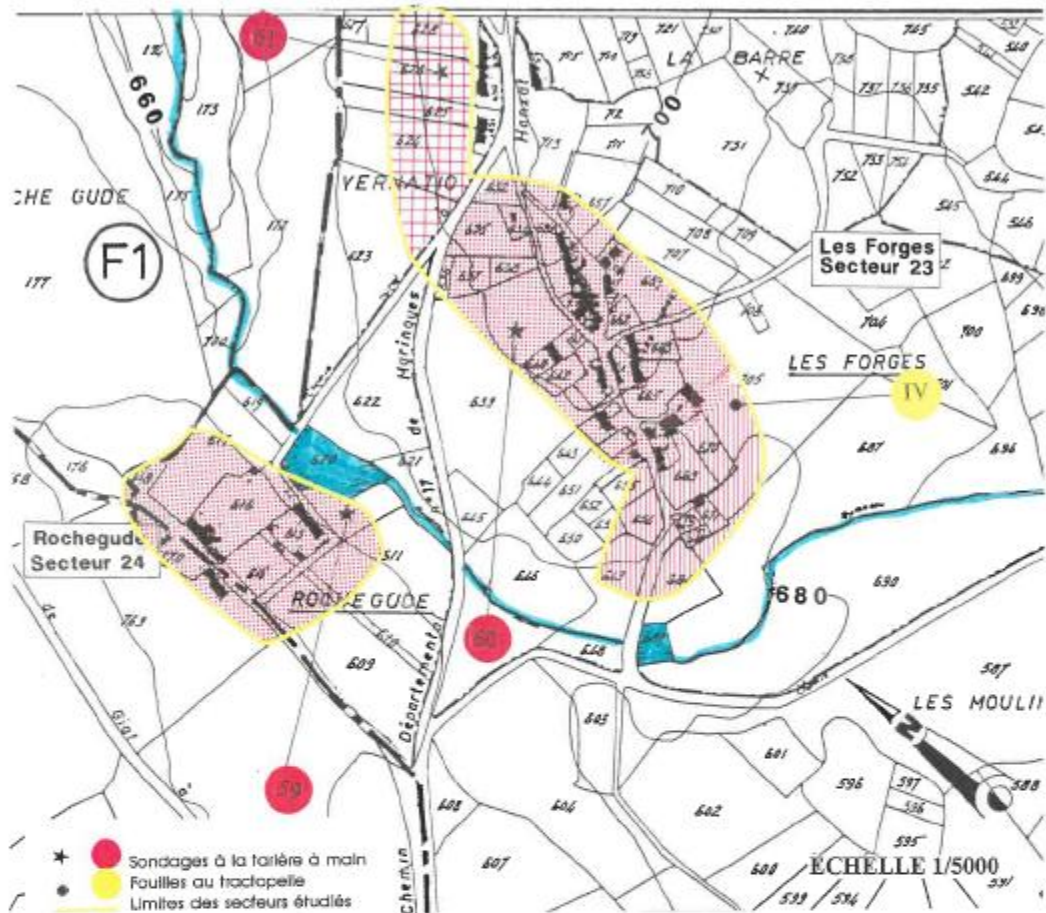


	ZONE	CONTRAINTES	CONSEILS
1		<ul style="list-style-type: none"> - Faible vitesse d'<u>infiltration</u> - <u>Substratum</u> peu profond (vers 0,90 m en S30) - <u>Pente</u> modérée (5 - 10 %) 	Assainissement individuel difficile : - utilisation d'un filtre à sable drainé à rejet superficiel en terrain pentu
2		<ul style="list-style-type: none"> - Faible vitesse d'<u>infiltration</u> - <u>Nappe</u> d'eau (suintements d'eau vers 1,20 m en fouille II) 	Assainissement individuel difficile : - surélévation de l'épandage ou terre d'infiltration - utilisation d'un sol reconstitué à rejet superficiel

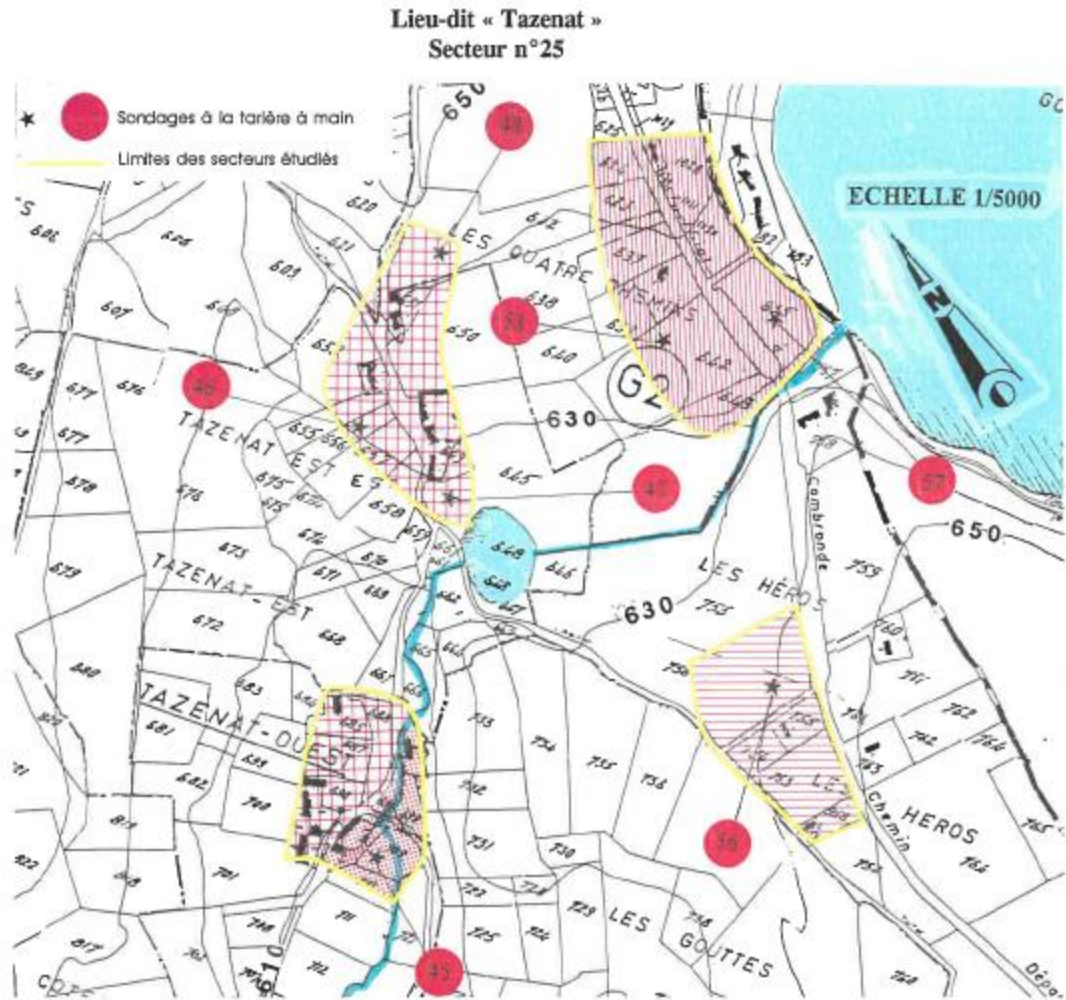


ZONE	CONTRAINTES	CONSEILS
1	<ul style="list-style-type: none"> - Faible vitesse d'infiltration - Substratum peu profond (vers 0,20 m en S63) - Pente modérée (2 - 10 %) 	Assainissement individuel difficile : - utilisation d'un filtre à sable drainé à rejet superficiel en terrain pentu, pouvant être surélevé
2	<ul style="list-style-type: none"> - Faible vitesse d'infiltration - Nappe peu profonde (suintements d'eau vers 1,30 m en fouille I) - Substratum assez profond (vers 1,30 m en fouille I) - Pente modérée (2 - 5 %) 	Assainissement individuel difficile : - surélévation de l'épandage (tertre d'infiltration) ou réalisation d'un drainage en amont de l'épandage et d'une étanchéité du dispositif - utilisation d'un sol reconstitué à rejet superficiel en terrain pentu

Lieux-dits « Les Forges et Rohegude »
 Secteurs n°23 et 24

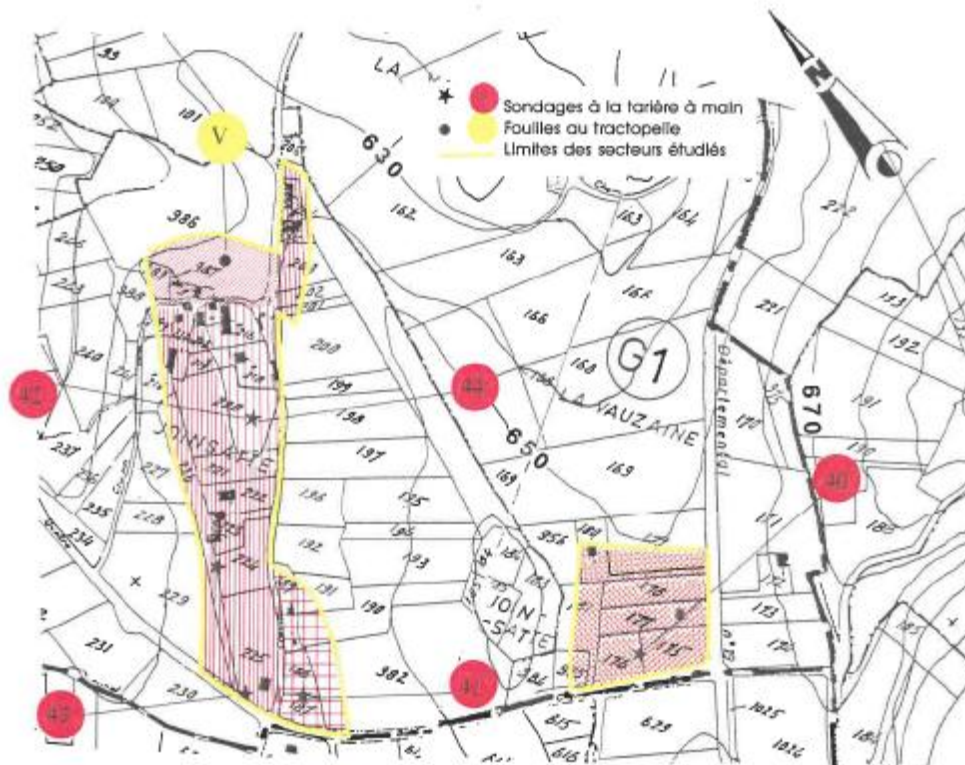


ZONE	CONTRAINTES	CONSEILS
1	<ul style="list-style-type: none"> - Faible vitesse d'infiltration ($K < 5.2 \cdot 10^{-7}$ m/s en S60) - Substratum compris entre 1,00 m et 1,50 m de profondeur en S60, parfois presque affleurant sur le haut de la butte vers les habitations - Pente modérée (2 - 10 %) 	Assainissement individuel difficile : - utilisation d'un filtre à sable drainé à rejet superficiel en terrain pentu
2	<ul style="list-style-type: none"> - Faible vitesse d'infiltration ($K < 5.2 \cdot 10^{-7}$ m/s en S60) - Substratum peu profond - Forte pente (> 10 %) 	Assainissement individuel difficile : - aménagement de l'épandage en terrasse - utilisation d'un sol reconstitué à rejet superficiel
3	<ul style="list-style-type: none"> - Faible vitesse d'infiltration - Nappe perchée temporaire (suintements d'eau vers 0,30 m de profondeur en fouille IV sur un plancher très argileux) - Pente modérée (5 - 10 %) 	Assainissement individuel difficile : - utilisation d'un filtre à sable drainé à rejet superficiel en terrain pentu - réalisation d'un drainage en amont de l'épandage et d'une étanchéité de cet épandage ou surélévation de l'épandage par terre d'infiltration



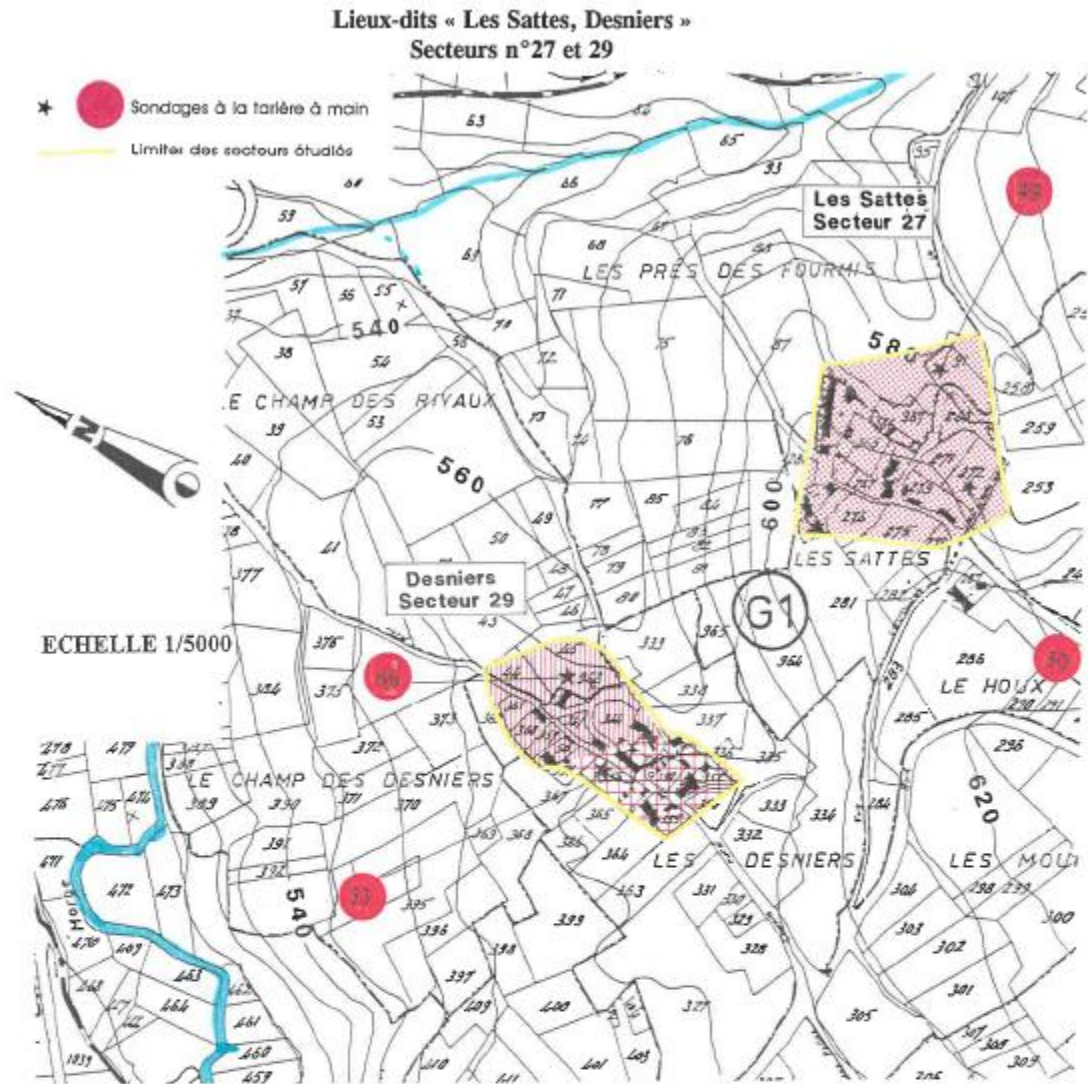
ZONE	CONTRAINTES	CONSEILS
1	<ul style="list-style-type: none"> - Faible vitesse d'infiltration - Nappe d'eau (eau au niveau du sol sur un plancher très argileux) - Substratum entre 1,00 m et 1,50 m en S45 	Assainissement individuel difficile : <ul style="list-style-type: none"> - surélévation de l'épandage ou terre d'infiltration - utilisation d'un sol reconstitué à rejet superficiel
2	<ul style="list-style-type: none"> - Faible vitesse d'infiltration - Substratum peu profond (vers 0,50 m en S46, vers 0,75 m en S47, vers 0,30 m en S48) - Pente modérée (5 - 10 %) 	Assainissement individuel difficile : <ul style="list-style-type: none"> - utilisation d'un filtre à sable drainé à rejet superficiel en terrain pentu, pouvant être surélevé
3	<ul style="list-style-type: none"> - Faible vitesse d'infiltration ($K < 1,7 \cdot 10^{-7}$ m/s en S57) - Pente modérée (2 - 10 %) 	Assainissement individuel difficile : <ul style="list-style-type: none"> - utilisation d'un filtre à sable drainé à rejet superficiel en terrain pentu
4	<ul style="list-style-type: none"> - Faible vitesse d'infiltration ($K < 1,7 \cdot 10^{-7}$ m/s en S57) - Nappe perchée temporaire (suintements d'eau vers 0,50 m en S56) - Pente modérée (2 - 10 %) 	Assainissement individuel difficile : <ul style="list-style-type: none"> - surélévation de l'épandage ou terre d'infiltration - utilisation d'un sol reconstitué à rejet superficiel

Lieu-dit « Joinsatte »
 Secteur n°26



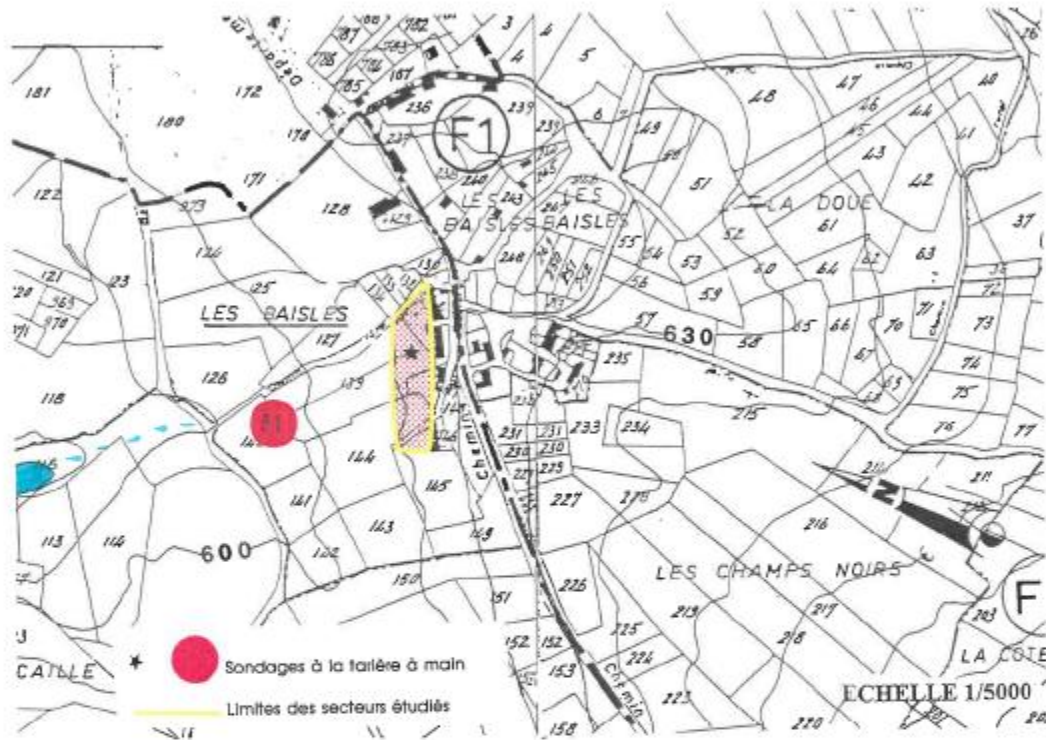
ECHELLE 1/5000

	ZONE	CONTRAINTES	CONSEILS
1		- Faible vitesse d' infiltration ($K < 2.6.10^{-6}$ m/s en S40) - Substratum peu profond (vers 0,53 m en S40)	Assainissement individuel difficile : - utilisation d'un filtre à sable drainé à rejet superficiel, pouvant être surélevé
2		- Faible vitesse d' infiltration - Nappe perchée temporaire (eau à 0,10 m de profondeur en S41)	Assainissement individuel difficile : - surélévation de l'épandage ou terre d'infiltration - réalisation d'un sol reconstitué à rejet superficiel
3		- Faible vitesse d' infiltration - Substratum peu profond (vers 0,30 m en S42, vers 1,00 m en S43) - Pente modérée (2 - 10 %)	Assainissement individuel difficile : - utilisation d'un filtre à sable drainé à rejet superficiel en terrain pentu, pouvant être surélevé
4		- Faible vitesse d' infiltration ($K < 9.3.10^{-6}$ m/s en S44)	Assainissement individuel difficile : - utilisation d'un filtre à sable drainé à rejet superficiel
5		- Faible vitesse d' infiltration - Forte pente (> 10 %)	Assainissement individuel difficile : - aménagement de l'épandage en terrasse - utilisation d'un sol reconstitué à rejet superficiel



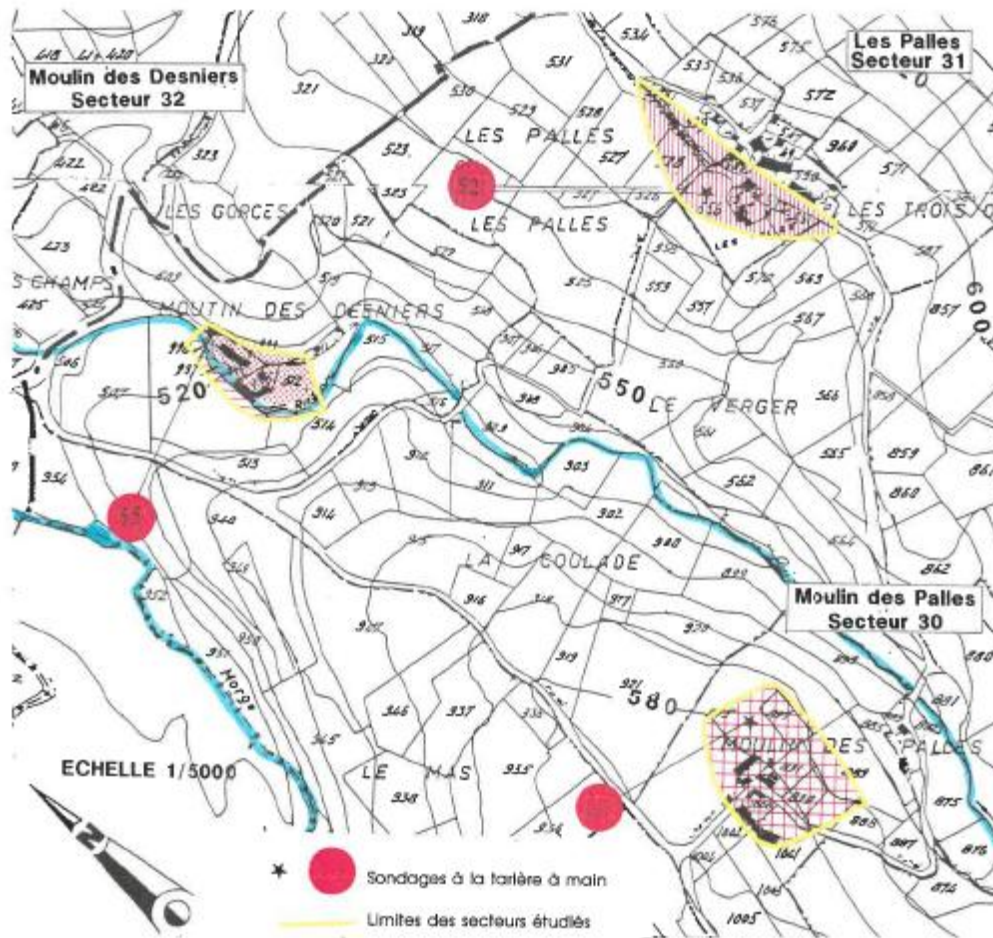
	ZONE	CONTRAINTES	CONSEILS
1		<ul style="list-style-type: none"> - Faible vitesse d'infiltration - Substratum peu profond (vers 0,30 m en S49) - Forte pente (> 10 %) 	Assainissement individuel difficile : - aménagement de l'épandage en terrasse - utilisation d'un sol reconstitué à rejet superficiel
2		<ul style="list-style-type: none"> - Faible vitesse d'infiltration ($K < 7,3 \cdot 10^{-7}$ m/s) - Substratum peu profond (vers 0,60 m en S53) 	Assainissement individuel difficile : - utilisation d'un filtre à sable drainé à rejet superficiel pouvant être surélevé
3		<ul style="list-style-type: none"> - Faible vitesse d'infiltration - Substratum à faible profondeur (vers 0,50 m en S66) - Pente modérée (5 - 10 %) 	Assainissement individuel difficile : - utilisation d'un filtre à sable drainé à rejet superficiel en terrain pentu pouvant être surélevé

Lieu-dit « Les Bailes »
 Secteur n°28



ZONE	CONTRAINTES	CONSEILS
1	<ul style="list-style-type: none"> - Faible vitesse d'infiltration - Substratum peu profond (vers 0,50 m en S51) - Forte pente (> 10 %) 	Assainissement individuel difficile : <ul style="list-style-type: none"> - aménagement de l'épandage en terrasse - utilisation d'un sol reconstitué à rejet superficiel

**Lieux-dits « Les Palles, Moulin des Palles et Moulin des Desniers »
 Secteurs n°30, 31 et 32**



	ZONE	CONTRAINTES	CONSEILS
1		- Faible vitesse d' <u>infiltration</u> - <u>Nappe</u> d'eau temporaire - <u>Pente</u> modérée (2 - 10 %)	Assainissement individuel difficile : - surélévation de l'épandage ou terre d'infiltration - utilisation d'un sol reconstitué à rejet superficiel
2		- Faible vitesse d' <u>infiltration</u> ($K < 7,3 \cdot 10^{-7}$ m/s) - Forte <u>pente</u> (> 10 %)	Assainissement individuel difficile : - aménagement de l'épandage en terrasse - utilisation d'un sol reconstitué à rejet superficiel
3		- Faible vitesse d' <u>infiltration</u> ($K < 6,5 \cdot 10^{-7}$ m/s) - <u>Substratum</u> assez peu profond (niveau parfois presque affleurant) - <u>Pente</u> modérée (5 - 10 %)	Assainissement individuel difficile : - utilisation d'un filtre à sable drainé à rejet superficiel en terrain pentu, pouvant être surélevé
4		Zone inondable	Assainissement individuel déconseillé