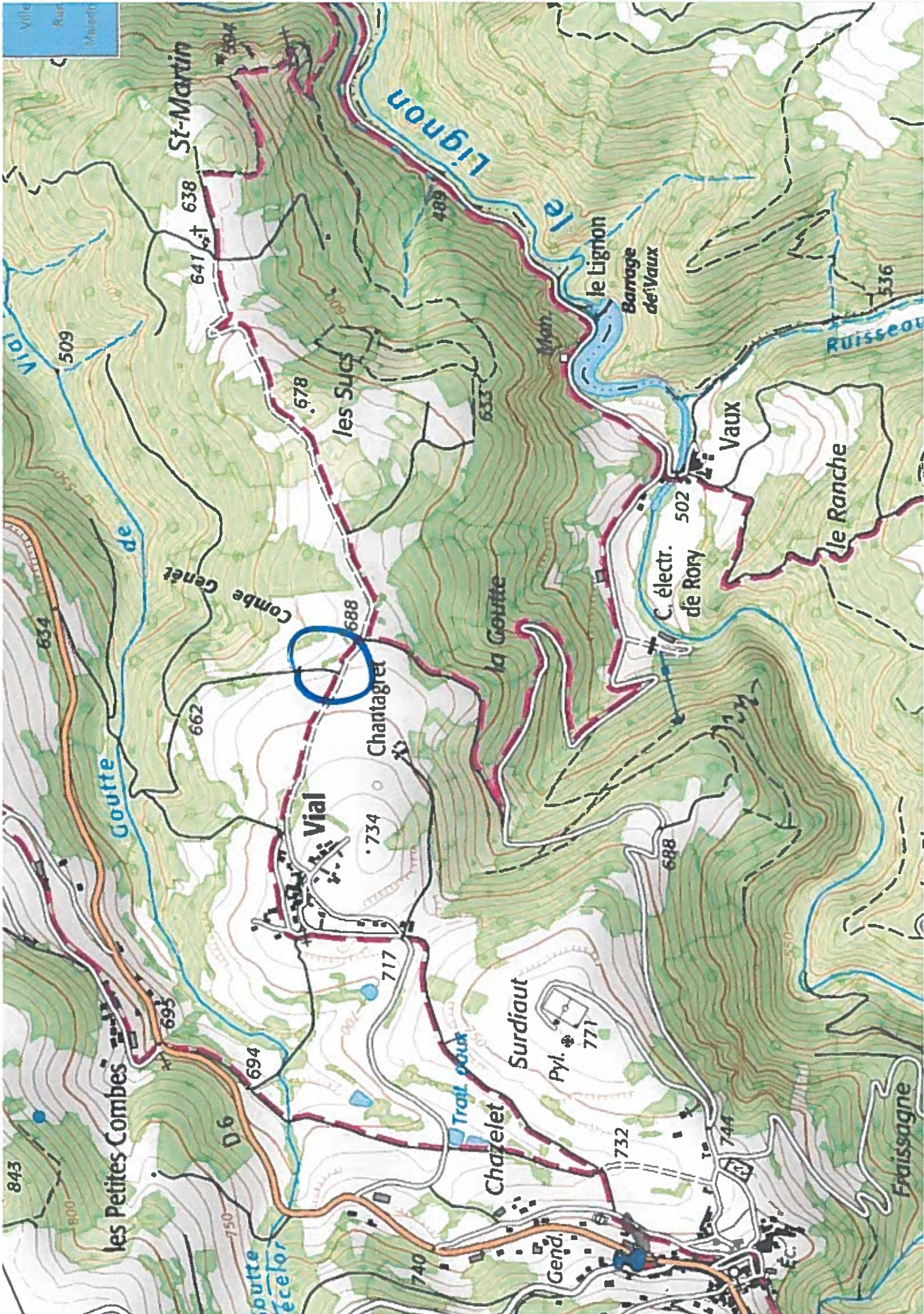


Combe Genêt







**DIRECTION GÉNÉRALE DES
FINANCES PUBLIQUES**

EXTRAIT DU PLAN CADASTRAL

Département :
LOIRE

Commune :
SAINT-GEORGES-EN-COUZAN

Section : AR
Feuille : 000 AR 01

Échelle d'origine : 1/2000
Échelle d'édition : 1/5000

Date d'édition : 26/12/2017
(fuseau horaire de Paris)

Coordonnées en projection : RGF93CC46

Le plan visualisé sur cet extrait est géré par le centre
des impôts foncier suivant :
MONTBRISON
Service du Cadastre 26 bis boulevard Lachèze 42608
42608 MONTBRISON Cédex
tél. 04.77.96.84.00 - fax 04.77.96.15.92
cdif.montbrison@dgfip.finances.gouv.fr

Cet extrait de plan vous est délivré par :

cadastre.gouv.fr
©2017 Ministère de l'Action et des Comptes publics

