

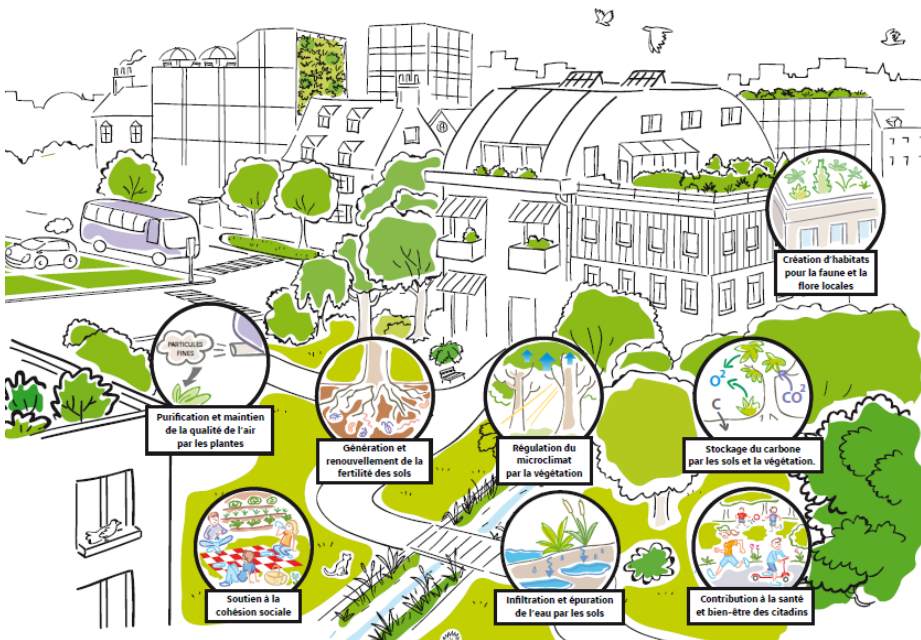
Dossier de présentation

urbalia
biodiversité urbaine

Notre raison d'être

Convaincus que la biodiversité est une incroyable opportunité pour les villes, les projets immobiliers et les usagers, Urbalia accompagne les acteurs de la ville pour créer des espaces favorables à la préservation et au renforcement de la biodiversité. Ces espaces, plus résilients au changement climatique, offrent un meilleur cadre de vie aux habitants et fournissent de nombreux services (rafraîchissement urbain, gestion des eaux pluviales, bien être, santé, production locale, etc.).

Créée en 2017, Urbalia est le fruit d'un partenariat unique initié par AgroParisTech et VINCI au sein de la Chaire Eco-conception pour favoriser la biodiversité et l'agriculture urbaine.



Nos domaines d'expertise

Urbalia propose des solutions concrètes d'aménagement en faveur de la biodiversité, qui sont évaluées grâce à Biodi(V)strict®, premier outil de simulation du potentiel biodiversité urbaine. Nous offrons un accompagnement sur-mesure à chaque projet. Nous nous positionnons en tant que partie prenante sur l'ensemble du processus de construction, mais pouvons également intervenir ponctuellement en phase de programmation, de conception, de réalisation ou d'exploitation. Notre capacité d'adaptation nous permet de travailler sur tout type de projet, du bâtiment au quartier, en intra-urbain et en péri-urbain.

Notre méthode



Diagnostic écologique

Analyse écologique du site (contraintes réglementaires, habitats présents, données faunistiques et floristiques etc.) et recueil des attentes et besoins du client et des usagers finaux.



Identification de solutions

Propositions de solutions pour préserver et renforcer la biodiversité urbaine (végétalisation du bâti, agriculture urbaine, gestion des eaux pluviales, accueil de la microfaune, etc.).



Simulation dynamique

Mesure et comparaison du potentiel biodiversité entre le site initial et un projet de construction ou entre plusieurs variantes pour évaluer l'efficacité des solutions proposées.



Suivi

Suivi de l'évolution de la faune et la flore dans le temps pour s'assurer des mesures prises lors de la conception et pour impliquer les usagers autour d'ateliers

Notre outil Biodi(V)strict®

Biodi(V)strict®, un outil d'évaluation qui repose sur des indicateurs de mesure validés scientifiquement par AgroParisTech.



Augmenter la proportion d'espaces verts



Augmenter la diversité des strates végétales



Tendre vers une diversité des habitats



Préserver la perméabilité des sols



Augmenter la connectivité intra-site

Les indicateurs de Biodi(V)strict® sont fondés sur des principes écologiques reconnus et en adéquation avec la réglementation en vigueur.

Biodi(V)strict®, un outil pédagogique qui se base sur des indicateurs compréhensibles par tous pour assurer la mise en place d'un dialogue entre les parties prenantes.

Biodi(V)strict®, un outil d'aide à la décision grâce à la comparaison d'un site à différents états pour permettre de prendre les meilleures décisions.



site initial

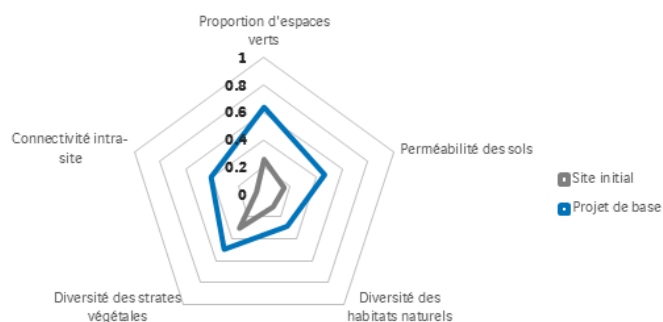


projet A



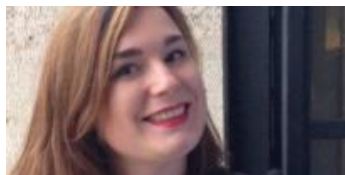
projet optimisé

Biodi(V)strict®, un outil incitatif grâce à une visualisation des résultats sous forme radar qui permet de mettre en évidence les impacts d'un projet sur les écosystèmes ainsi que la marge d'amélioration parcourue et restante.



Notre équipe experte

Ecologie urbaine, agriculture urbaine, construction durable, nous intégrons une équipe projet sans difficulté et échangeons sur la base d'un langage commun avec toutes les parties prenantes.



Angevine Masson,
Chargée des développements scientifiques
Ingénieure d'étude à AgroParisTech



Paola Mugnier,
Consultante agriculture urbaine et biodiversité
Spécialiste des solutions de végétalisation innovantes



Florence Marin-Poillot,
CEO
Spécialiste de la construction durable et du développement immobilier



Elodie Dupont,
Consultante biodiversité
Responsable de l'accompagnement aux certifications environnementales

Nos points forts

Reconnu AMO pour accompagner la certification EFFINATURE

4 experts en écologie, agriculture urbaine et construction

Une intégration efficace de la biodiversité urbaine pour préserver des écosystèmes fonctionnels

Catalogue de 100 solutions végétales productives et non productives

Partenaire du Test Performance HQE Biodiversité

Outil de simulation du potentiel biodiversité validé scientifiquement

AgroParisTech, partenaire scientifique pour le développement d'outils

Un accompagnement positif et optimiste

Nos références

Urbalia intervient sur tout type de projet, en exploitation, en construction neuve ou en réhabilitation (bâtiments, îlots, quartiers/ZAC) en milieu urbain et péri-urbain.

Nous bénéficions d'une expérience acquise sur une trentaine de projets pilotes menées depuis 2015.



Habitat

- ✓ Réhabilitation de logements à Morsang sur Orge (91)
- ✓ Réhabilitation et construction de logements à Lyon (69)



Ouvrage fonctionnel

- ✓ Campus AGRO- INRA à Palaiseau (91)
- ✓ Futur siège social de VINCI à Nanterre (92)



Quartier

- ✓ Reconversion du site Saint Jacques à Besançon (25)

contact@urbalia.fr
www.urbalia.fr

130 rue de Lourmel
75 015 Paris

urbalia
biodiversité urbaine