



**Annexes du CERFA n°14734*3 de
demande d'examen au cas par cas
préalable à la réalisation
d'une étude d'impact (art. R.122-3 du CE)**

Dossier 1701-EL7P3-013

JUIN 2017

***Projet de création du crématorium de la
communauté d'agglomération du Puy en Velay***

Commune de Saint-Hostein (43260)

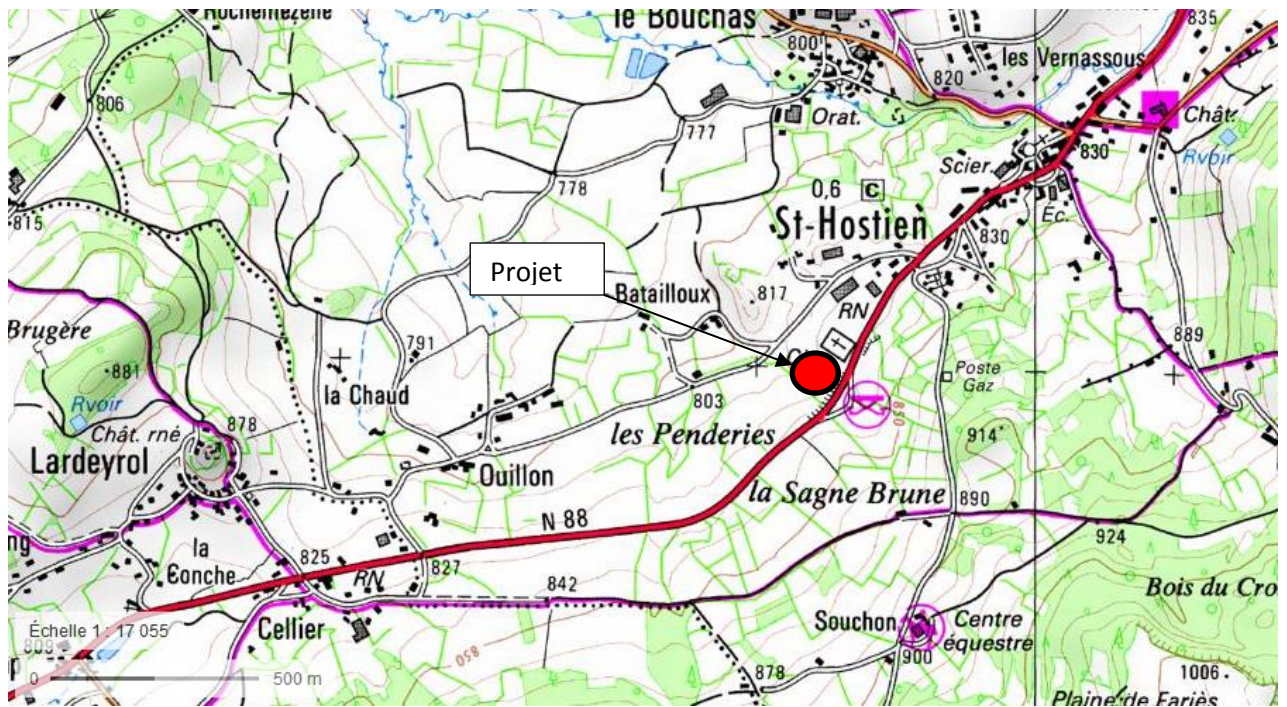
▶▶ **Porteur du projet : VELAY FUNERAIRE**

43, rue de la Gazelle

43000 Le Puy en Velay

ANNEXE 2

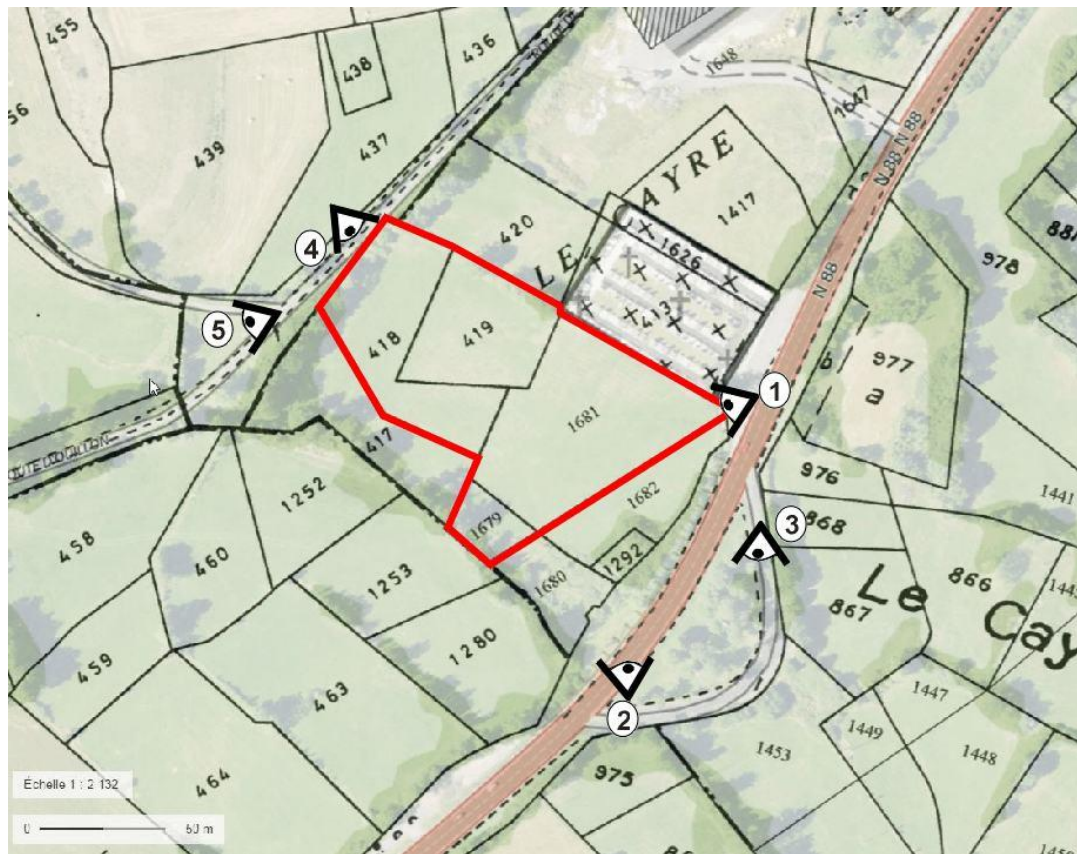
Plans de situation sur fond IGN



ANNEXE 3

Photographies du site et de ses abords

(clichés de mars 2017)



Localisation des prises de vue



Photo 1 : Vue Est /Ouest des terrains en limite Nord/Ouest du projet



Photo 2 : Vue Est /Ouest des terrains en limite Sud/Ouest du projet



Photo 3 : Vue Nord/Sud de l'aire de repos à l'Est du projet



Photo 4 : Vue Ouest/Est de l'aire d'étude en limite Ouest



Photo 5 : Fossé longeant le CR en partie basse (Ouest) du site

ANNEXE 4

Description du projet et photos d'insertion

1. DESCRIPTION DU PROJET

1.1. LOCALISATION DU PROJET ET CONTEXTE GENERAL

Le projet est localisé à environ 700 m au Sud/Ouest du centre bourg de la commune de Hostein (43). Les terrains sont accessibles via la N88 qui longe la limite Est des terrains. L'assiette foncière du projet est d'environ 10340 m². Elle se situe dans le prolongement Sud/Ouest du cimetière.

Les terrains sont en contrebas de la N88 pour une altimétrie comprise entre 830 et 805 m NGF d'Est en Ouest donnant des pentes moyennes d'environ 10 à 15%.

Les terrains sont actuellement vierges de toute construction et sont utilisés comme pâturage.

1.2. RAISONS DU PROJET

Culation et de stationnement

1.3. DESCRIPTION DU PROJET

1.3.1. Les différentes entités du projet

Le projet comprendra les différentes entités suivantes (cf figure suivante) :

- Un bâtiment,
- Des aires de circulation et de stationnement,
- Un jardin du souvenir.

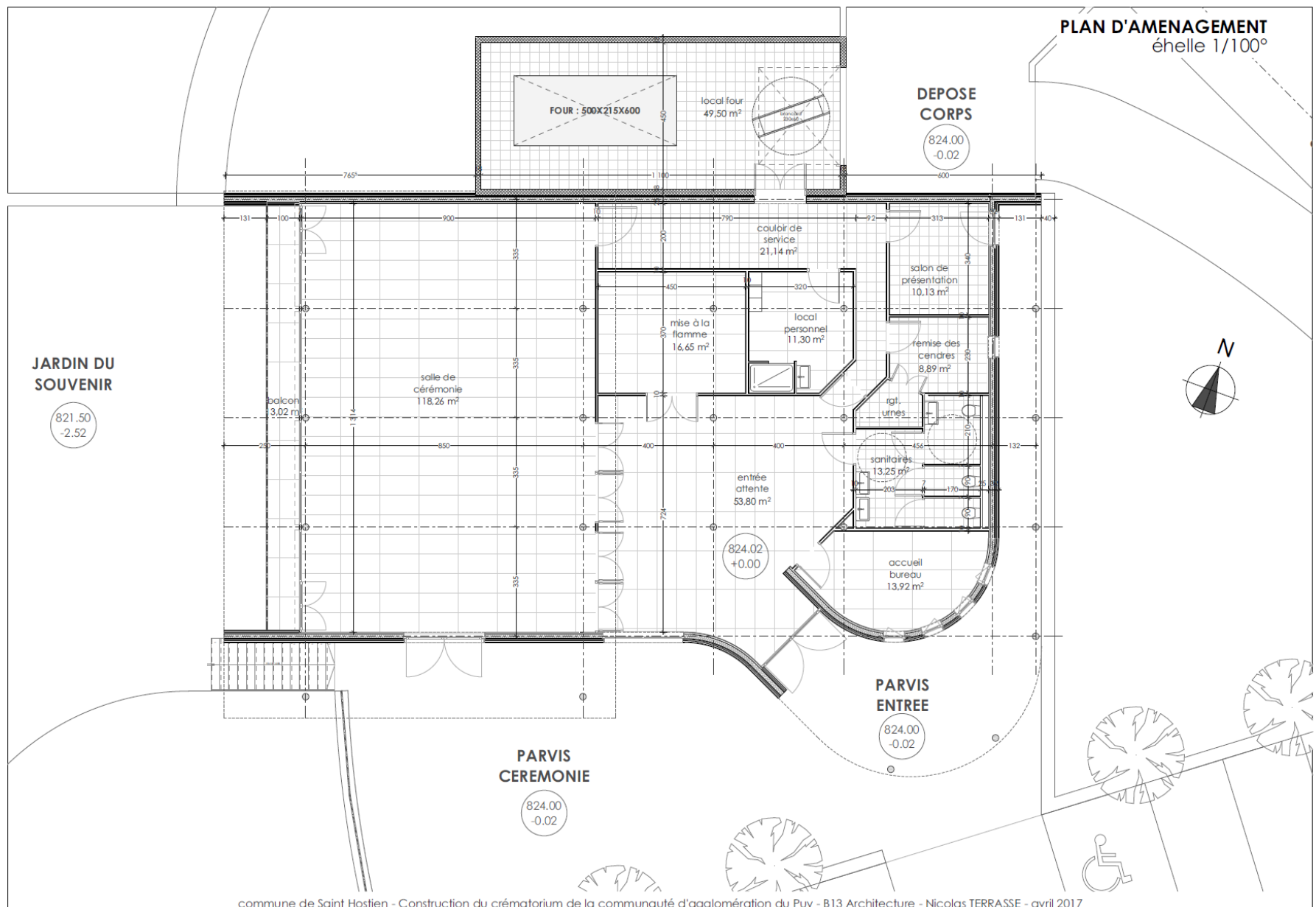
Les surfaces des principales entités du projet sont les suivantes :

- Enrobé (parking, jardin du souvenir) : 1170 m²
- Sable stabilisé (accès piéton) : 122 m²
- Béton désactivé : 206
- Espaces verts : 1590 m²
- Emprise bâtiment : 333 m²

Le reste des terrains constitue une réserve foncière qui sera laissée en prairie de fauche.



PLAN MASSE DU PROJET



PLAN D'INTERIEUR DU CREMATORIUM

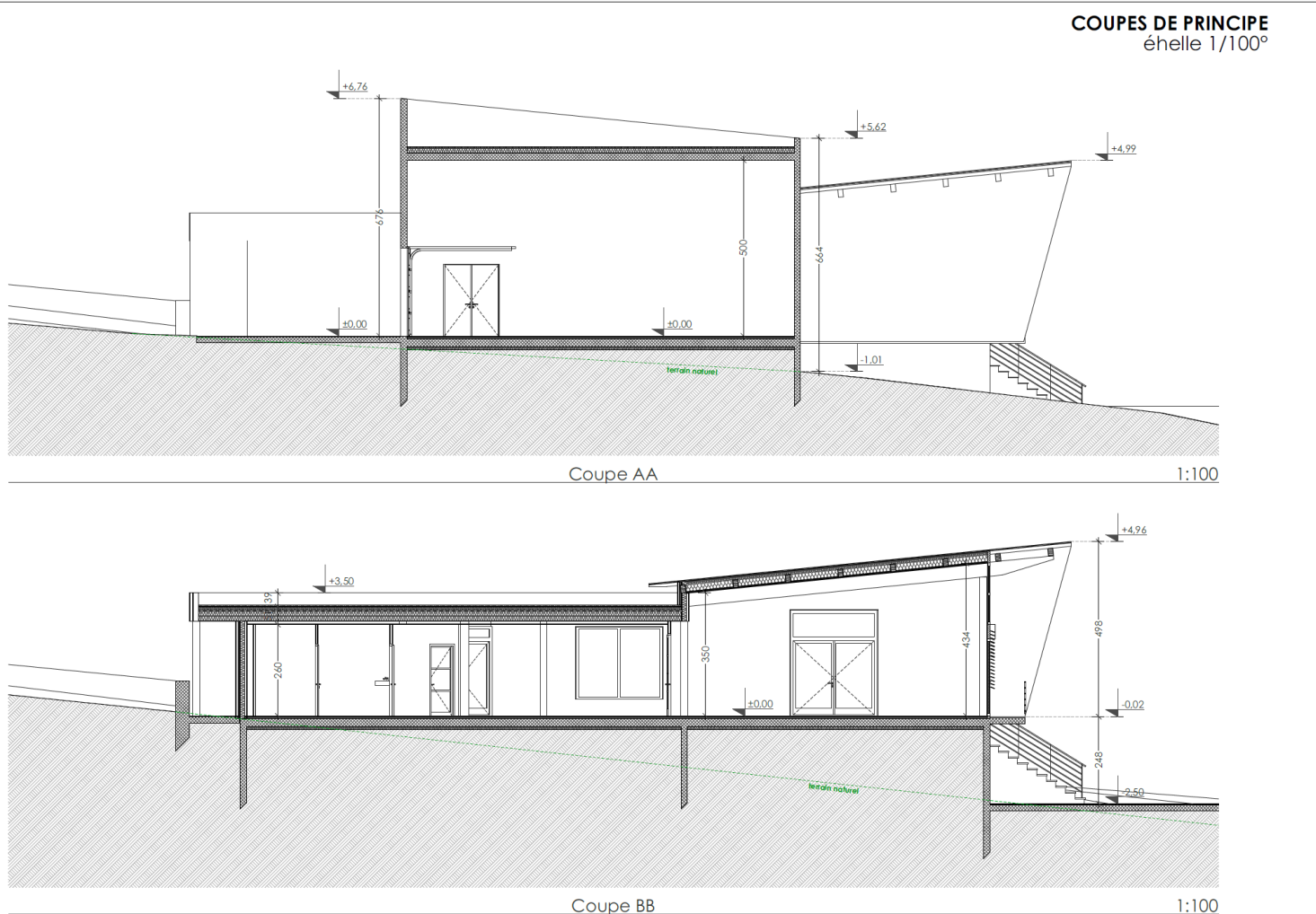
1.3.2. Plan d'intérieur du bâtiment

Le bâtiment sera principalement constitué :

- D'une salle de cérémonie,
- De sanitaires,
- D'un dispositif de crémation constitué d'un four,
- D'un salon de présentation et d'une salle de remise des urnes.

1.3.3. Agencement du projet dans son environnement

Le bâtiment sera encastré dans le terrain naturel par un jeu de remblai / déblai afin de permettre une insertion optimale de l'ouvrage dans son environnement.



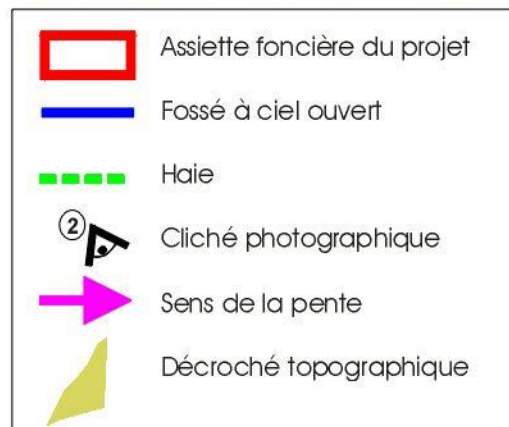
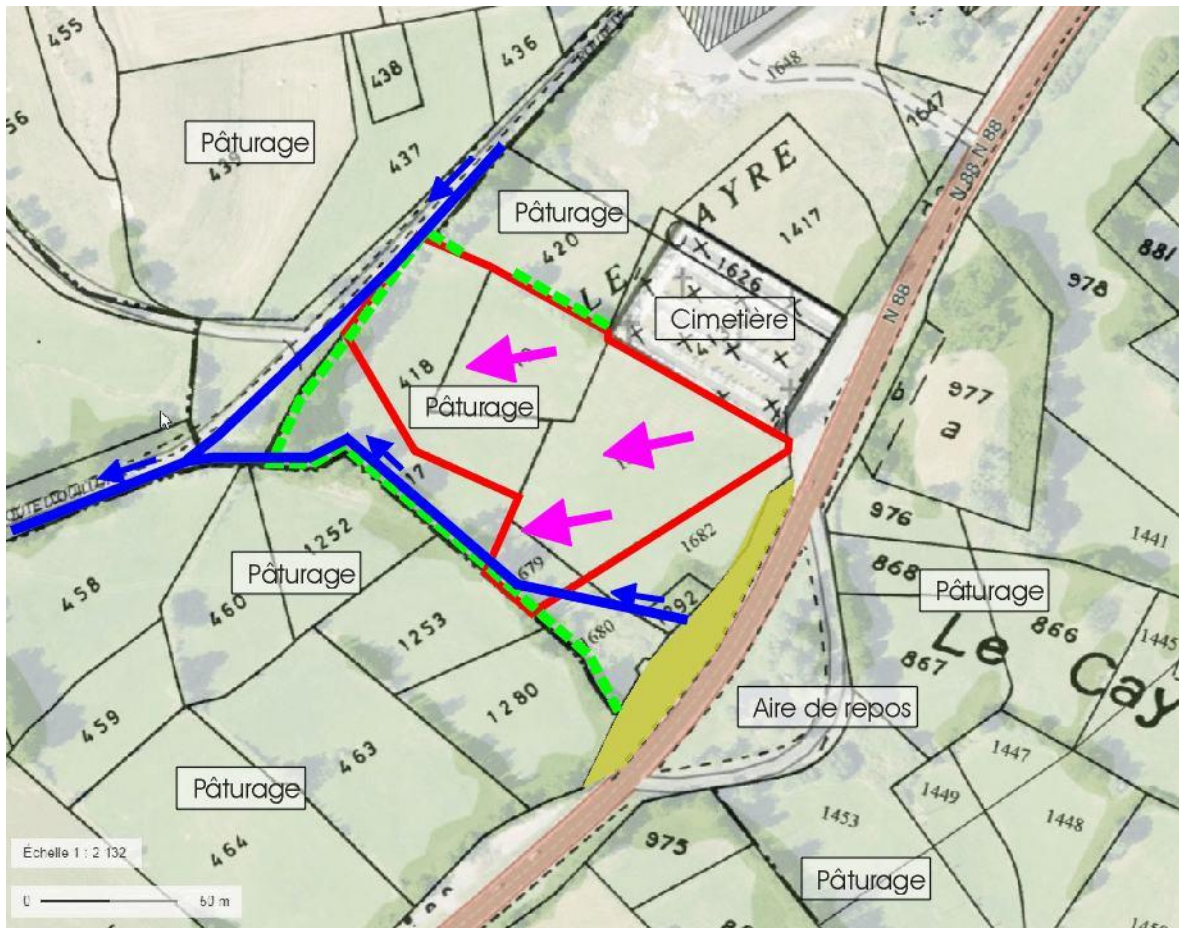
Coupes de profil du bâtiment



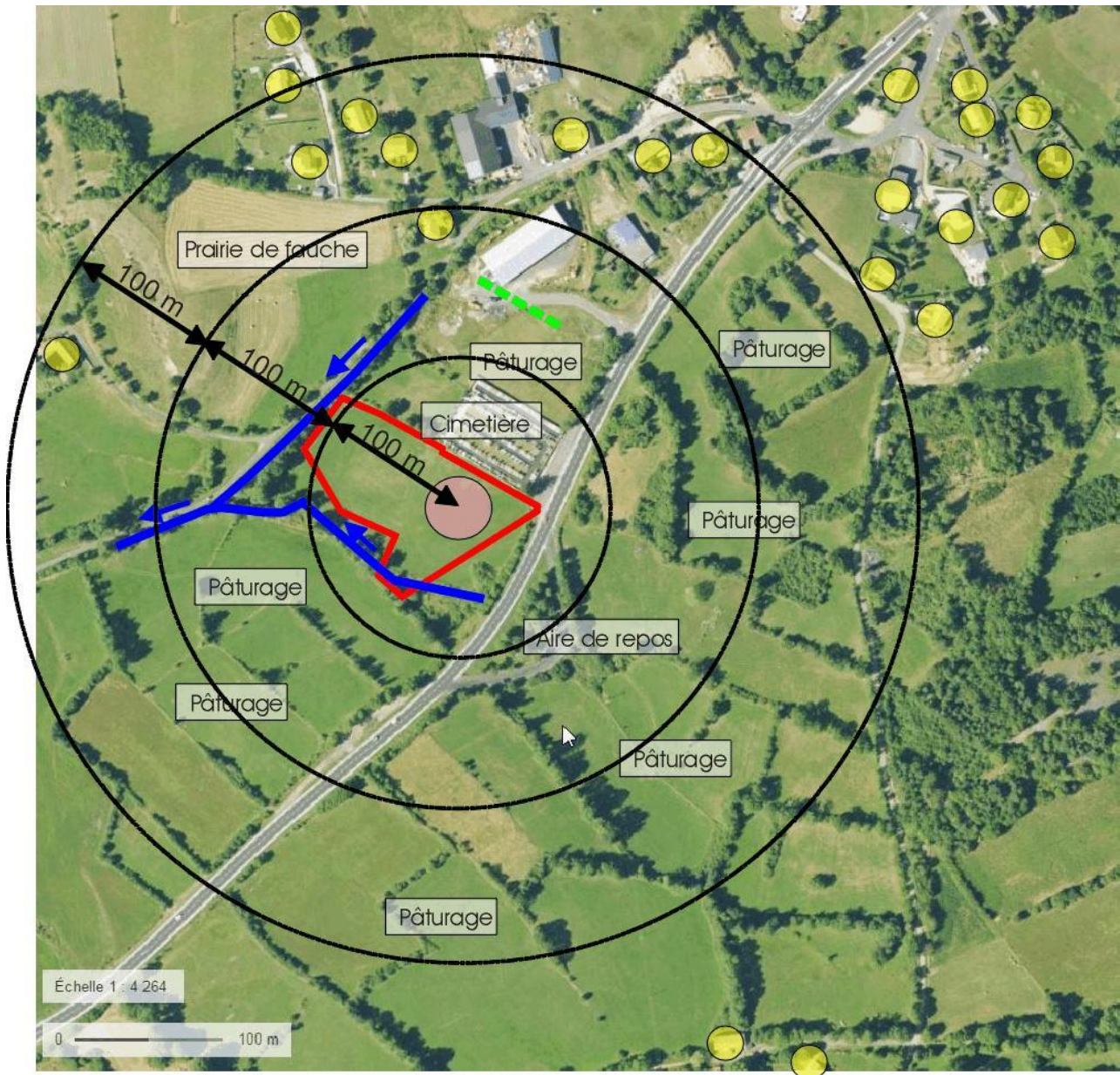
Vue 3D du futur bâtiment

ANNEXE 5

**Localisation du projet sur fond de vue aérienne et
caractérisation des terrains aux alentours immédiats**



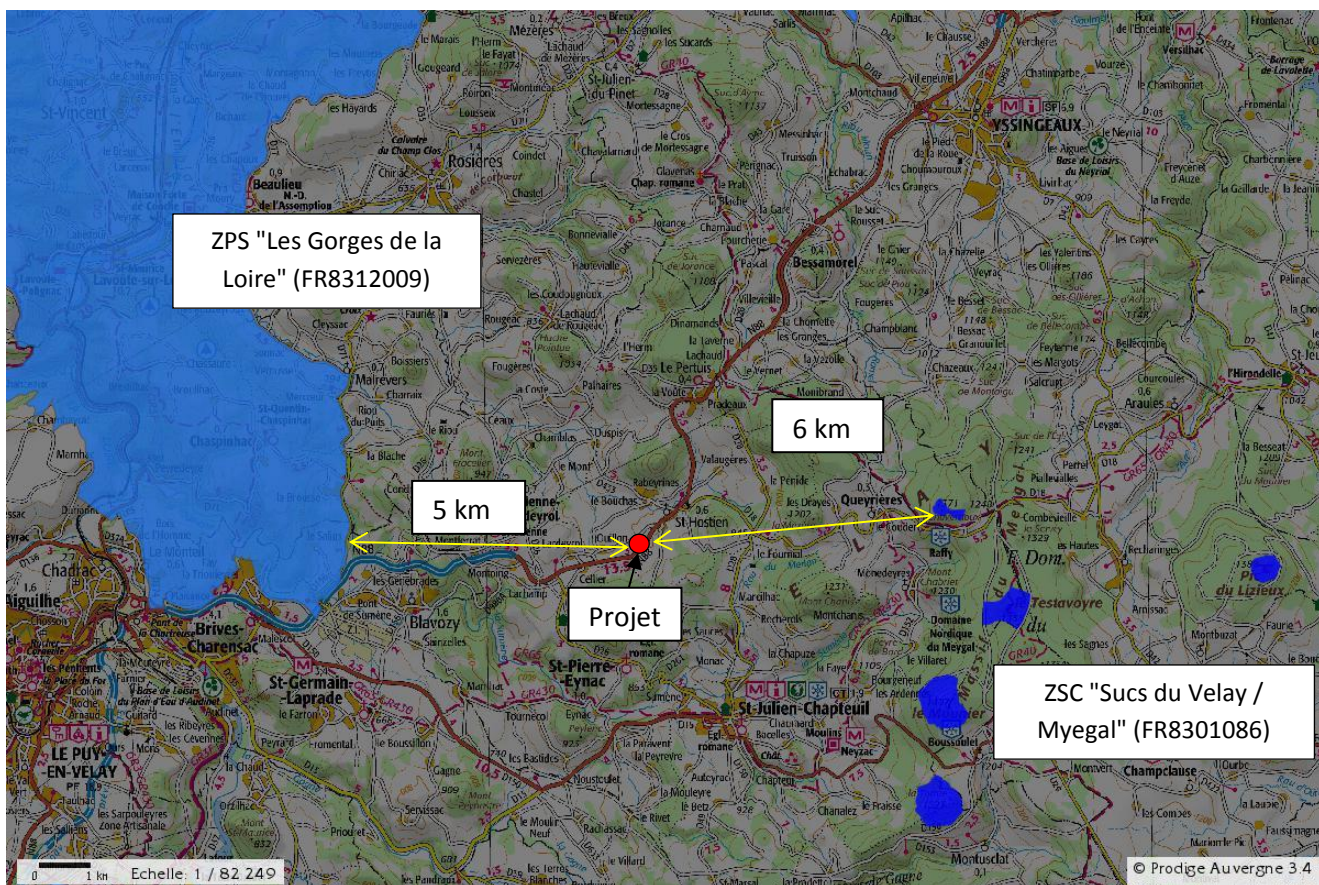
Localisation du projet sur fond de vue aérienne (zoom)



Localisation du projet sur fond de vue aérienne (vue élargie)

ANNEXE 6

**Cartographie de localisation des premières zones NATURA 2000 rencontrées
par rapport à la localisation du projet**



ANNEXE 6

**Cartographie de l'Arrêté préfectoral DDEA 2009-249 du 23 décembre 2009
relatif au classement sonore des voies routières**

Classement sonore des infrastructures de transport

limite communale



catégorie 2

rue en U catégorie 2

projet catégorie 2

catégorie 3

rue en U catégorie 3

projet catégorie 3

catégorie 4

Commune de Saint Hostien

Liste des voies concernées:

- RN 88

- Déviation St Hostien - Le Pertuis



Echelle 1/25000

