

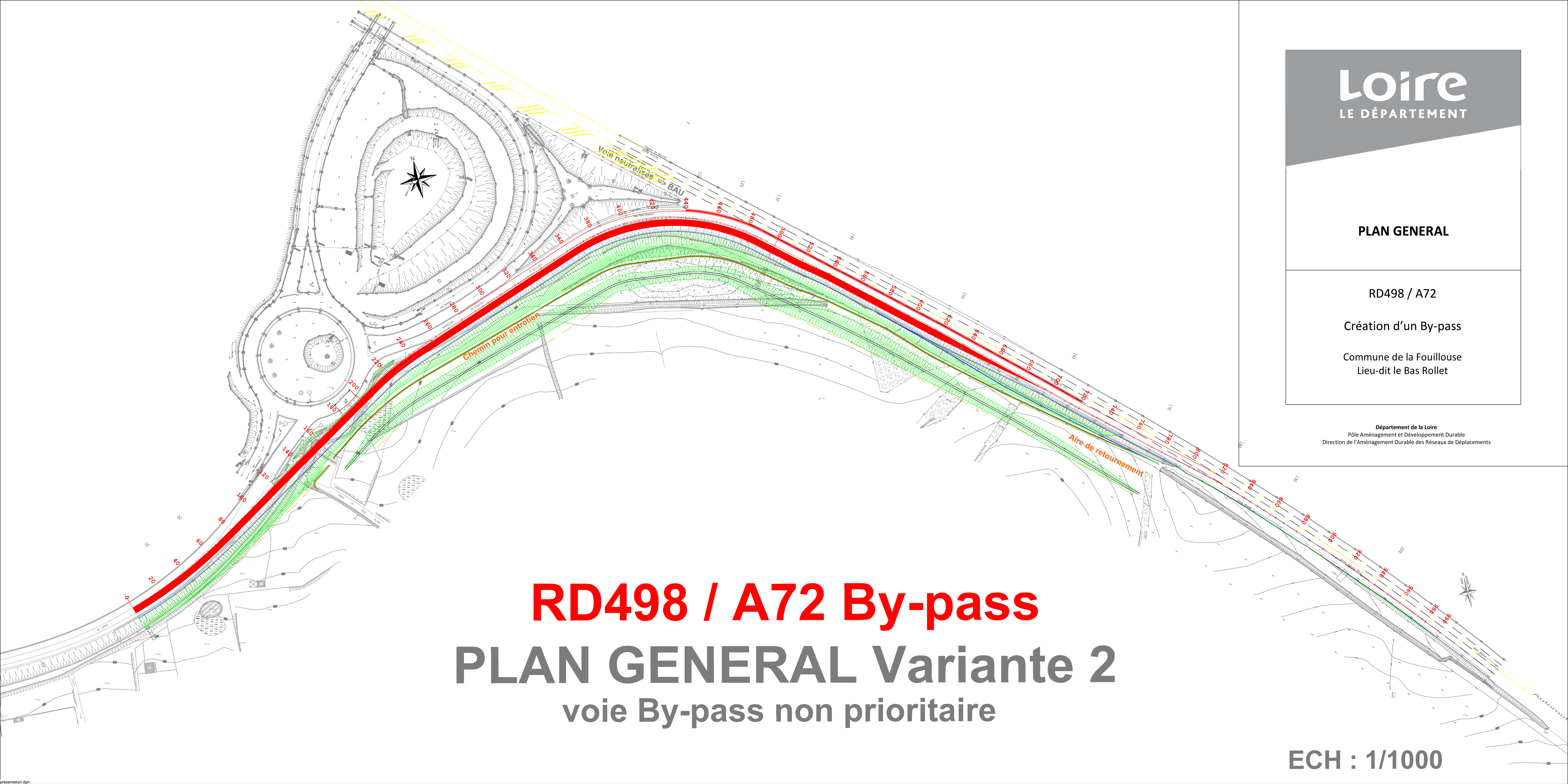
PLAN GENERAL

RD498 / A72

Création d'un By-pass

Commune de la Fouillouse  
Lieu-dit le Bas Rollet

Département de la Loire  
Pôle Aménagement et Développement Durable  
Direction de l'Aménagement Durable des Réseaux de Déplacements



**RD498 / A72 By-pass**  
**PLAN GENERAL Variante 2**  
voie By-pass non prioritaire

ECH : 1/1000



**Loire**  
LE DÉPARTEMENT

**LOCALISATION CARTOGRAPHIQUE  
DANS PAYSAGE LOINTAIN**

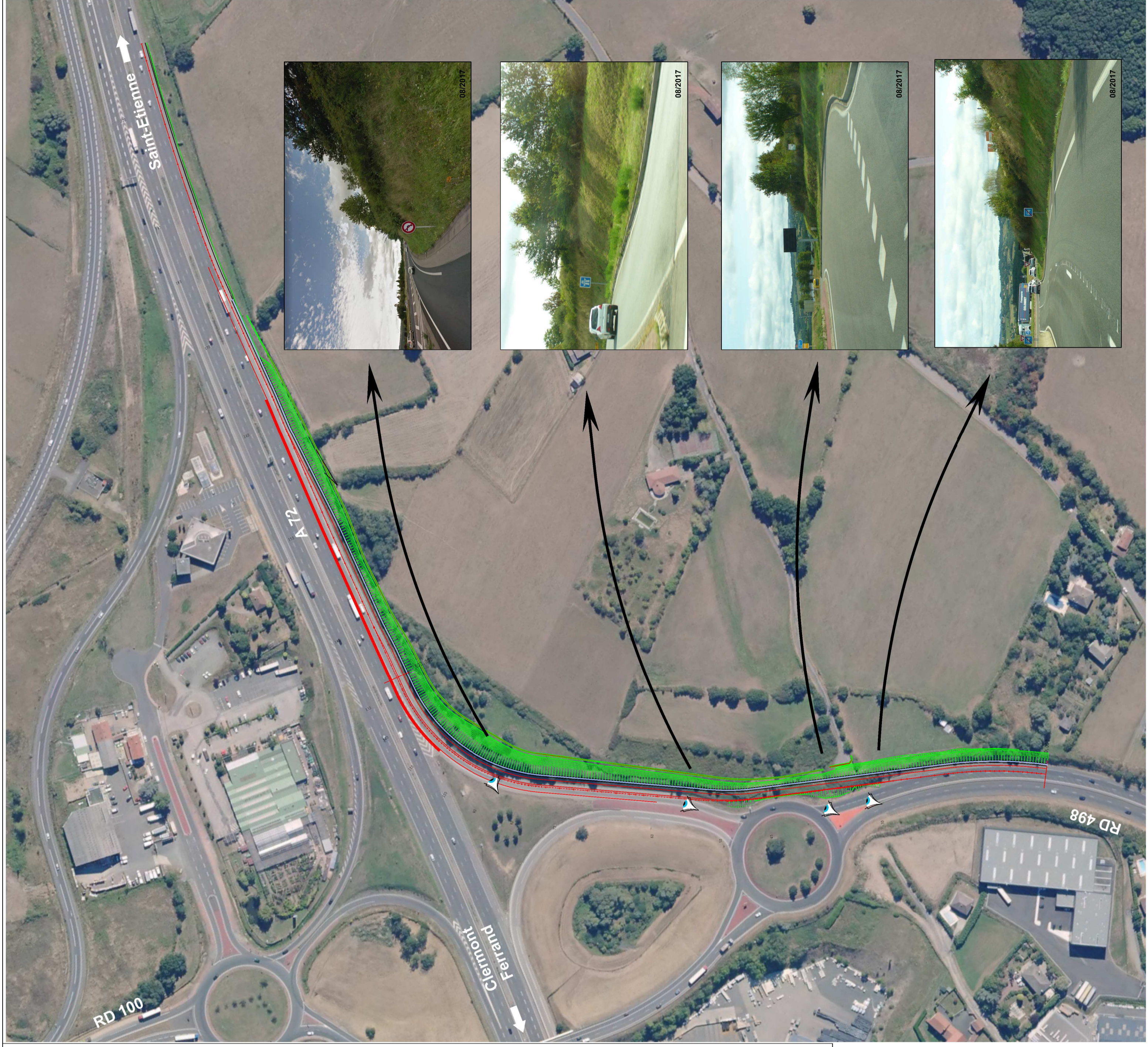
**MODIFICATION DE L'ÉCHANGEUR OUEST**

**RD 498 / A 72**

**Création d'un By-pass**

**Commune de La Fouillouse  
lieu-dit le Bas-Rollet**

Département de la Loire  
Pôle Aménagement et Développement Durable  
Direction des Projets d'Aménagement d'Infrastructures





**Loire**  
LE DÉPARTEMENT

**LOCALISATION CARTOGRAPHIQUE  
DANS PAYSAGE LOINTAIN**

**MODIFICATION DE L'ÉCHANGEUR OUEST  
RD 498 / A 72**

**Création d'un By-pass**

Commune de La Fouillouse  
lieu-dit le Bas-Rollet

Département de la Loire  
Pôle Aménagement et Développement Durable  
Direction des Projets d'Aménagement d'Infrastructures





**MODIFICATION DE L'ÉCHANGEUR OUEST  
RD 498 X A 72**

Création d'un by-pass

