

Annexe 6 – Localisation sites Natura 2000

La zone Natura 2000 la plus proche du projet est la suivante :

Natura 2000 Directive Habitat / Directive Oiseaux			
Identifiant national	Nom	Surface	Localisation
FR8202008	Vallons et combes du Pilat Rhodanien	1 203 ha	Environ 13km au sud du site

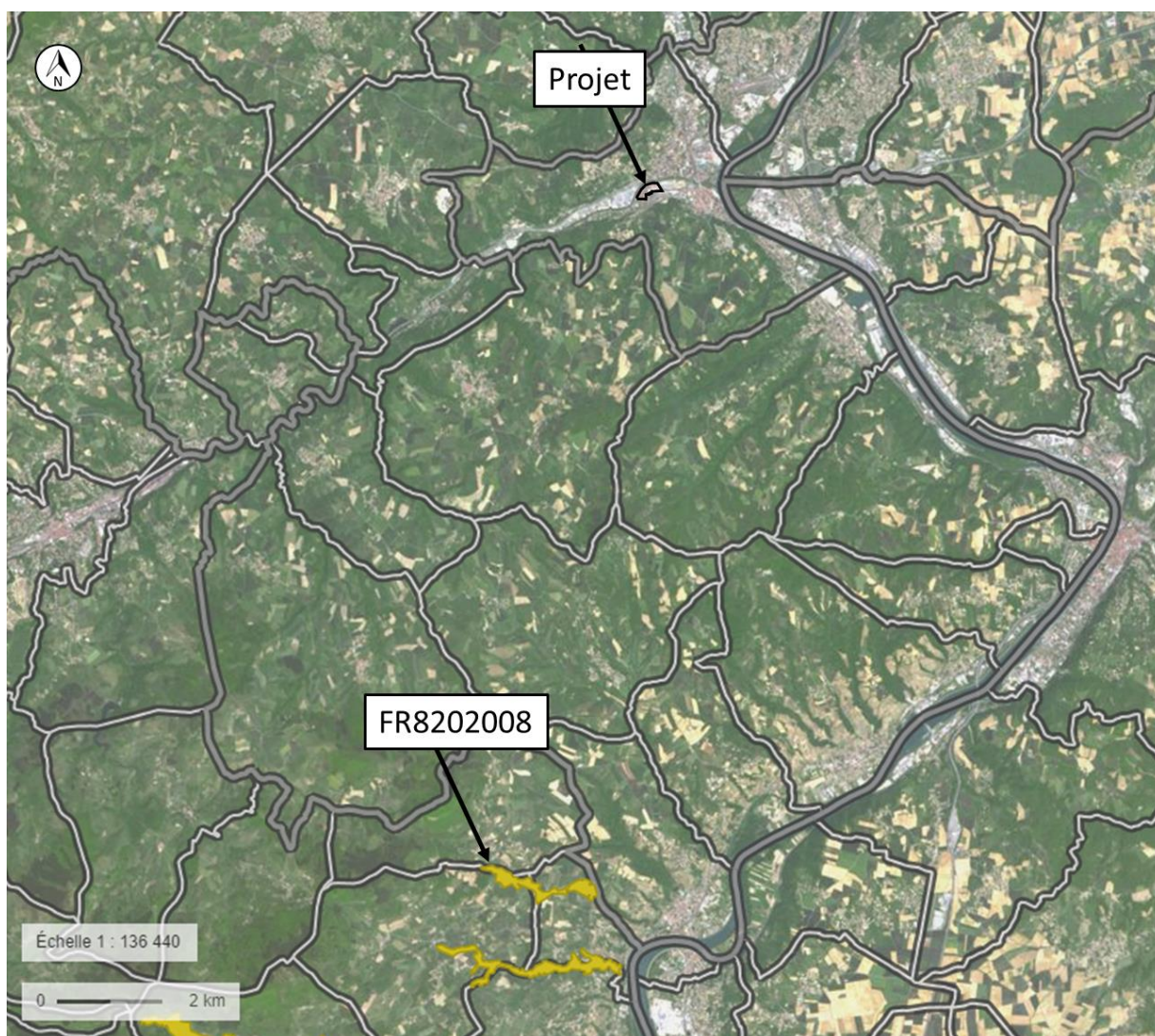


Figure : Implantation du projet par rapport aux zones Natura 2000 Habitats et Oiseaux

Le site d'implantation du projet n'est pas situé au sein d'une zone Natura 2000.