

Aménagement paysager - Hôtel Mercure - Avenue Thermale

Notice Paysagère
Vichy
Avril 2022

icom

LAND

Intentions paysagères

Nous proposons un projet intégré dans son contexte environnemental et en accord avec l'identité paysagère du site. L'aménagement est densément planté d'espèces arborées sur la partie Est quand le sous-sol le permet. Différentes strates végétales sont prévues pour développer un écosystème riche.

Le jardin sera le lieu de promenade, de rencontre et d'activités extérieures pour les clients de l'hôtel Mercure.

Les abords du parking sur la partie Ouest sont traités de manière qualitative afin de privilégier l'épanouissement de la biodiversité locale et de créer un espace dédié à la voiture le plus paysager possible.

Plan masse général

Le bosquet du boulevard

Hôtel Mercure



Parking 60 places

Jardin accessible depuis la piscine

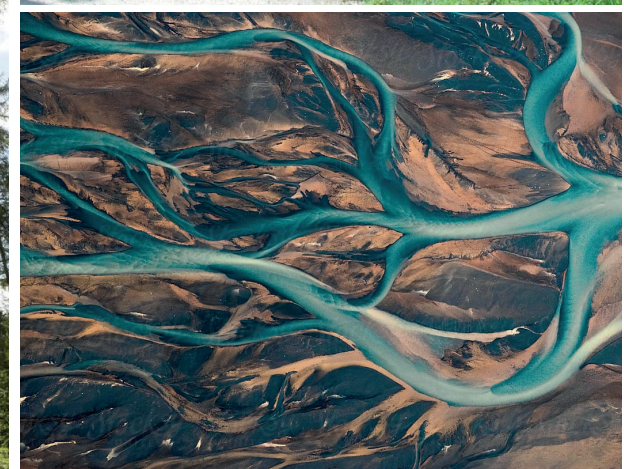
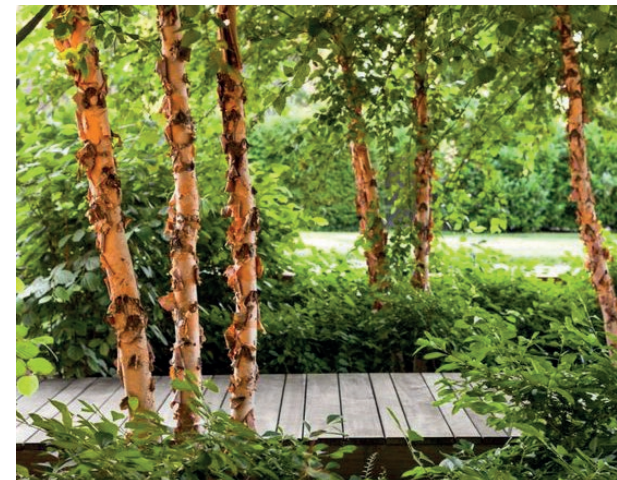
Terrain de badminton

Jardin accessible depuis l'hôtel Mercure

L'entrelacement des strates végétales

Nous proposons la création d'un espace formé de différentes strates végétales permettant l'épanouissement d'un écosystème riche.

Le jardin sera le lieu de promenade, de rencontre et d'activités extérieurs pour les clients de l'hôtel.



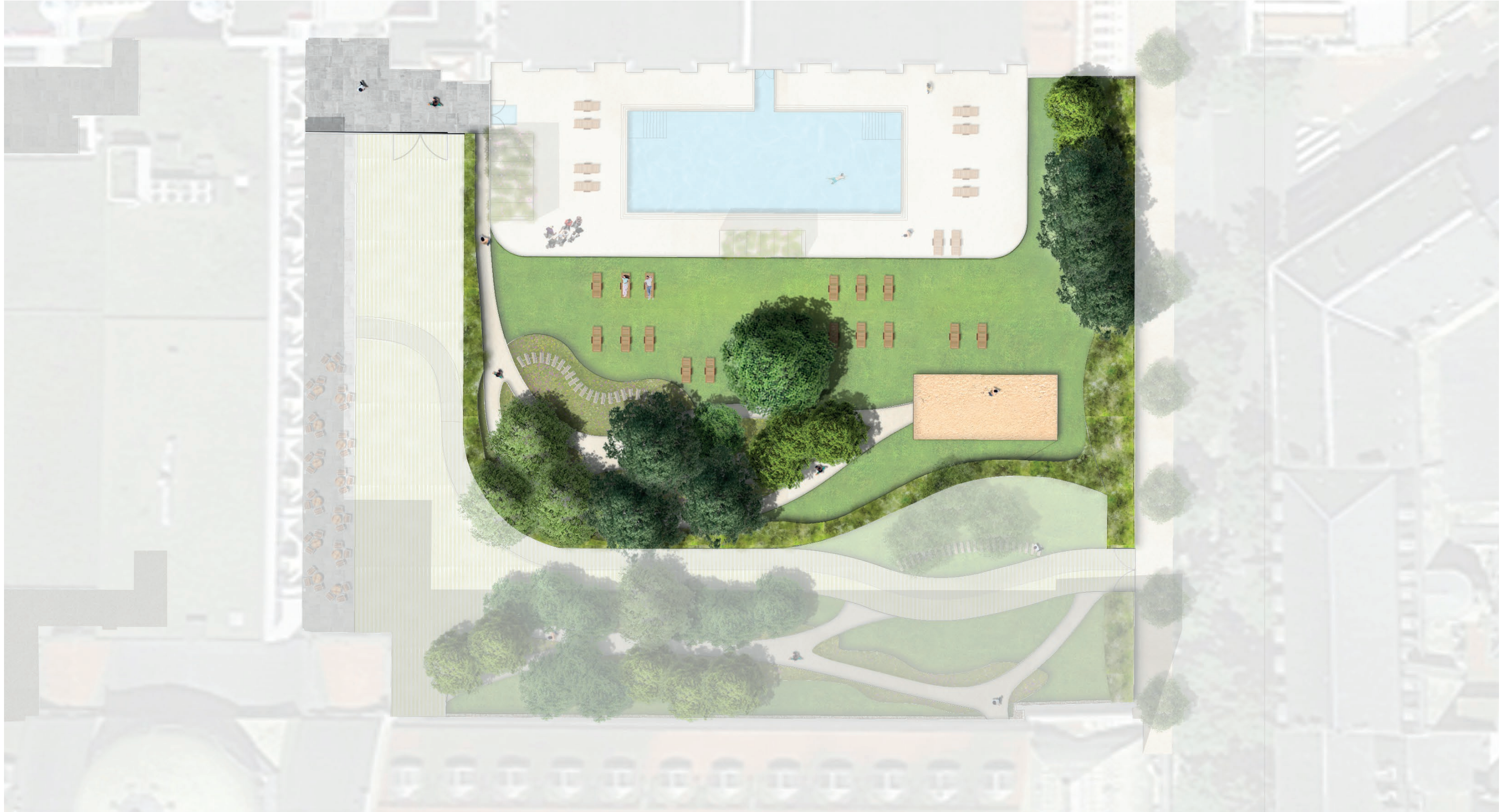
Activités ludiques



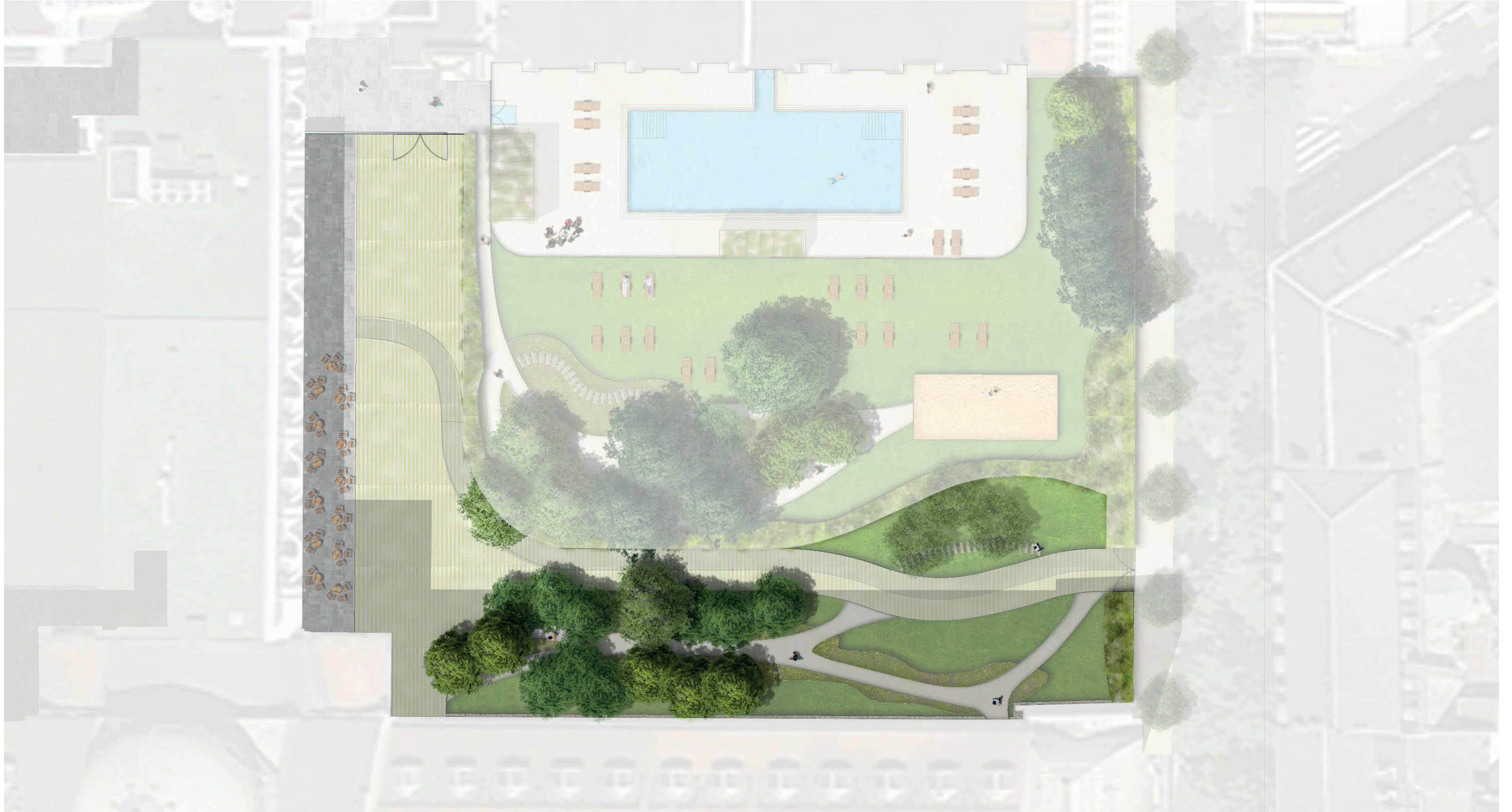
Nous proposons l'aménagement d'un terrain de badminton pour permettre des activités sportives et ludiques aux usagers.



Zonage - Espace Jardin Dômes



Zonage - Espace jardin hôtel Mercure



Le stationnement et les arbres réglementaires



Réglementation PLU :

1 arbre pour 4 places.

60 places de stationnements.

Soit **15 arbres**.

12 arbres et de nombreux arbustes aux abords du parking et **36 arbres** sur la partie Est du projet.

Gestion des limites



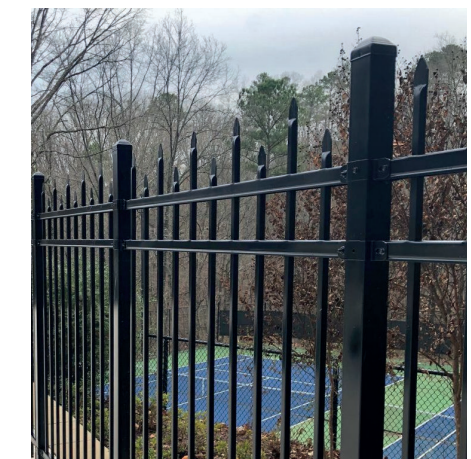
--- Délimitation en clôture barreaudé de 1.10m de hauteur entre la terrasse de la piscine et le jardin des Thermes les Dômes



--- Délimitation en clôture barreaudé de 1.80m de hauteur entre le site et l'Avenue Thermale

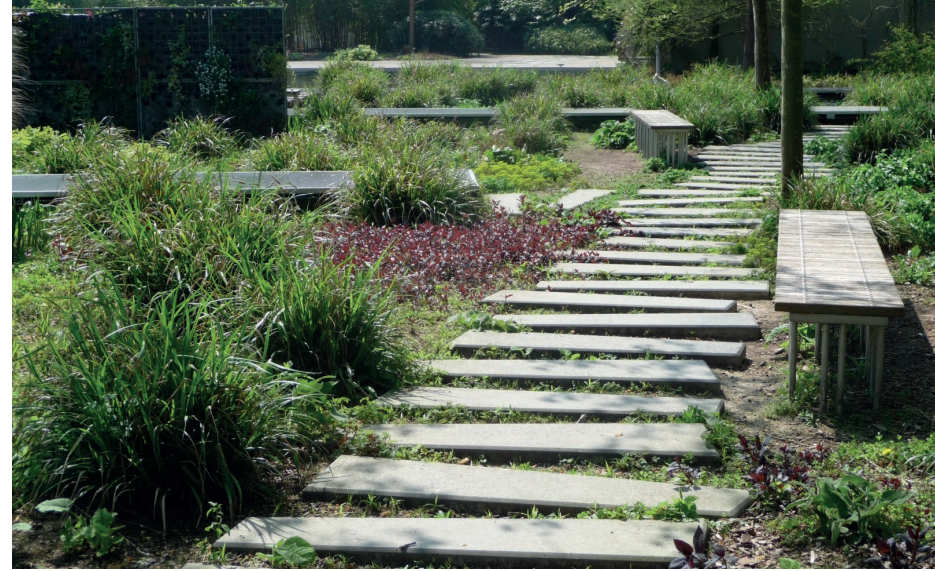


--- Délimitation en clôture barreaudé de 1.80m de hauteur entre jardin hôtel Mercure et Jardin des Thermes les Dômes



Les matérialités

Les pas japonais offrent un cheminement permettant la préservation de la strate végétale au sol tout en s'intégrant parfaitement dans le paysage sans créer de rupture. Ils peuvent également faire office de jeux pour les plus jeunes.



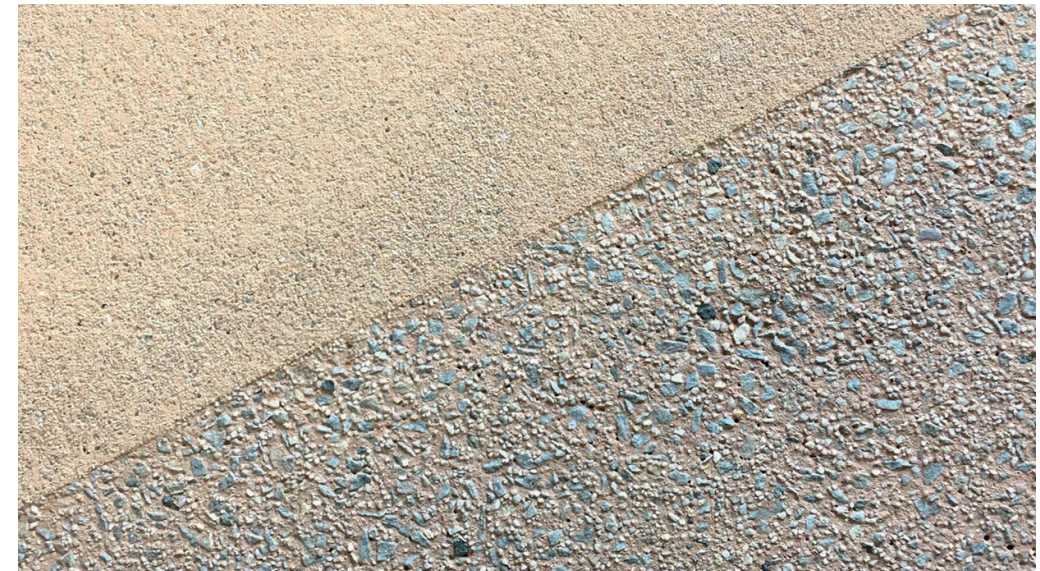
Le sable stabilisé est idéal pour les cheminements piétons afin de proposer un revêtement local et perméable.



Cette dalle engazonnable est une solution de gestion durable des eaux pluviales. Elle permet l'infiltration des eaux pluviales à leur point de chute, sans ruissellement. La dalle TTE permet ici de conserver le dessin paysagé tout en offrant une accessibilité aux véhicules de secours.



Le béton sablé est idéal les cheminements piétons afin de proposer un revêtement pérenne et non salissant pour les usagers.



Palette végétale

ARBRE HAUTE TIGE



Paulownia tomentosa
Paulownia
 25X20 m
 Méllifère
 Caduc



Pinus pinea
Pin parasol
 20X10 m
 Croissance rapide
 Persistant



Betula pendula
Bouleau commun
 20X10 m
 Croissance rapide
 Caduc



Quercus ilex
Chêne vert
 20X15 m
 Persistant

ARBRE / ARBUSTES CÉPÉE

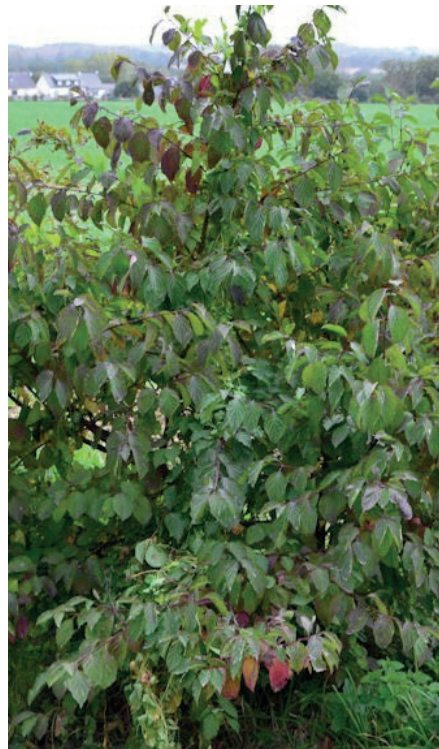


Amelanchier lamarckii
Amélanhier de Lamarck
 10X6 m
 Méllifère
 Caduc



Betula pendula cépée
Bouleau verruqueux
 Ht 5-6m
 Méllifère
 Caduc

ARBUSTES SOLEIL



Cornus sanguinea
Cornouiller sanguin
 Ht 3 m
 Méllifère
 Caduc



Hamamelis virginiana
Hamamelis virginiana
 Ht 2.5 m
 Méllifère - Feuillage rouge en
 automne - Caduc



Evonymus europaeus
Fusain d'Europe
 Ht 3 m
 Méllifère - fruit
 Caduc

ARBUSTES MI-OMBRE



Hamamelis intermedia 'Pallida'
Noisetier de sorcière 'Pallida'
 Ht 3 m
 Méllifère
 Caduc



Laurus nobilis
Laurier sauce
 Ht 4 m
 Aromatique
 Persistant



Filaria angustifolia
Phillyrea angustifolia
 Ht 3 m
 Méllifère - parfumé
 Persistant

Palette végétale

COUVRE-SOL ET VIVACES MI-OMBRE



Galium odoratum
Asperule odorante
Plante rampante
Mellifère et odorante
Persistant



Vinca minor
Petite pervenche
Plante rampante
Floraison de Avril à Juin
Persistant



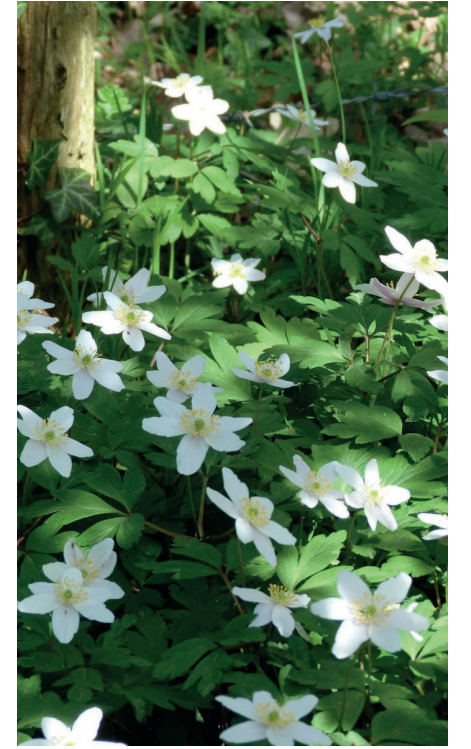
Dryopteris carthusiana
Fougère des Chartreux
Ht 75 cm
Plante de sous bois
Caduc



Euphorbia amygdaloïdes
Euphorbe des bois
Ht 60 cm
Plante mi-ombre
Semi-persistant



Luzula sylvatica
Luzule des bois
Ht 70 cm
Mellifère / fruitière
Persistant



Anemone nemorosa
Anemone des bois
Ht 20 cm
Plante de sous bois
Caduc

COUVRE-SOL ET VIVACES SOLEIL



Santolina chamaecyparissus
Santoline petit cyprès
Ht 50 cm
Feuillage gris-argenté
Persistant



Rosmarinus officinalis
Romarin officinale
Ht 80 cm
Aromatique et floraison été
Persistant



Euphorbia characias
Euphorbe des vallons
Ht 90 cm
Floraison printemps
Persistant



Agapanthus 'Windsor Grey'
Agapanthe 'Windsor Grey'
Ht 1 m
Floraison Sept-Oct
Semi-persistant



Stipa tenuifolia
Cheveux d'anges
Ht 50 cm
Floraison Jaune dorée
Persistant



Gaura lindheimeri
Gaura lindheimeri
Ht 100 cm
Floraison Juill-Nov
Caduc