



LE DÉPARTEMENT

RD 538 - PR146+170 au PR 149+364

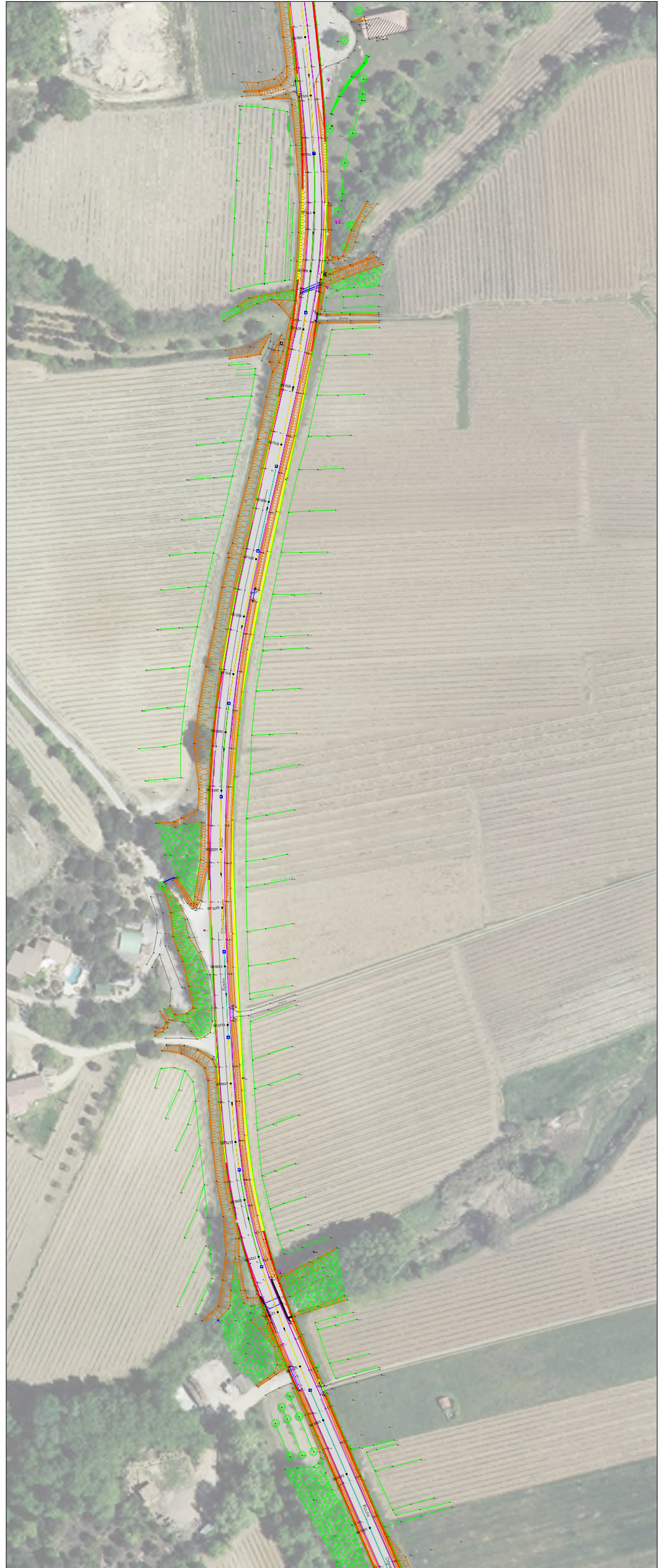
Direction des Déplacements  
Service Études et Travaux  
Pôle Études Préables

### Calibrage entre Mirabel et le Vaucluse

Mirabel-aux-Baronnies et Piégon

AVP Sommaire Planche 1/3

Mirabel-aux-Baronnies







LE DÉPARTEMENT

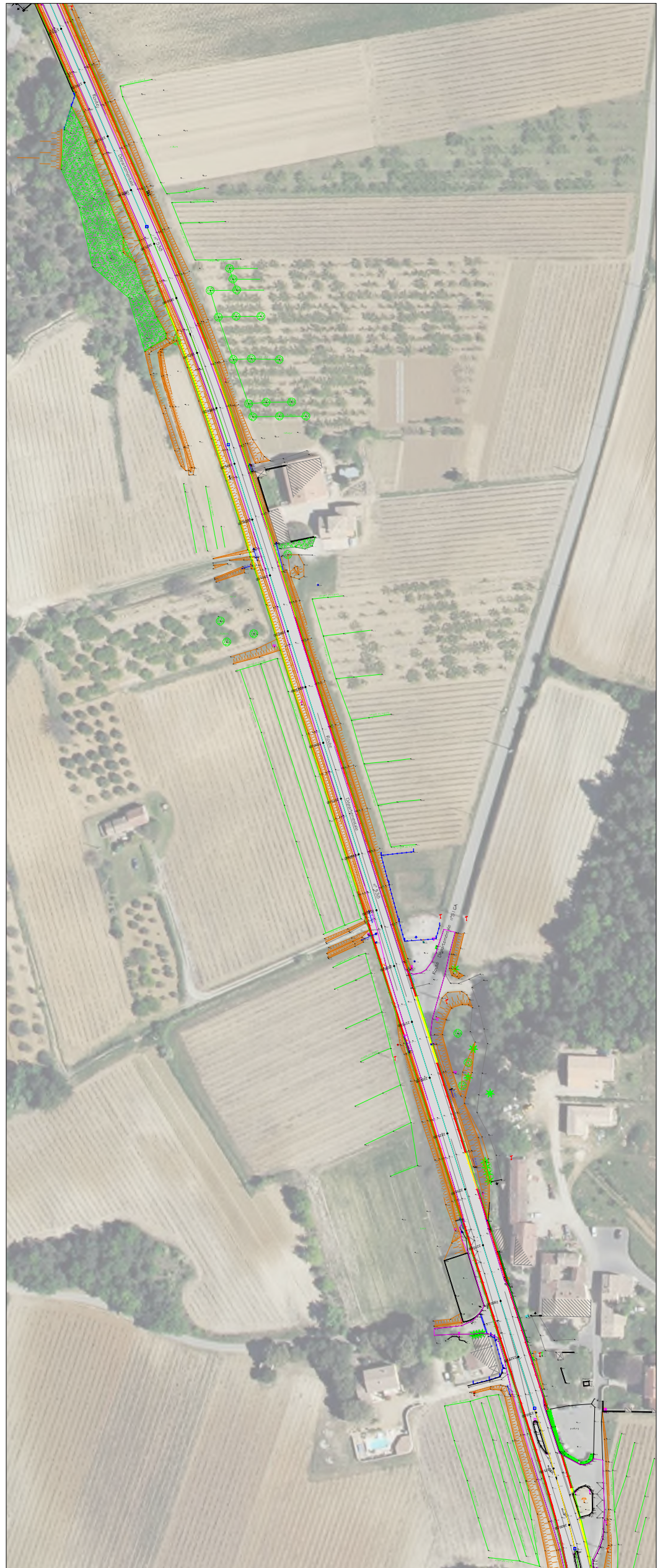
RD 538 - PR146+170 au PR 149+364

Direction des Déplacements  
Service Études et Travaux  
Pôle Études Préables

### Calibrage entre Mirabel et le Vaucluse

Mirabel-aux-Baronnies et Piégon

AVP Sommaire Planche 2/3







LE DÉPARTEMENT

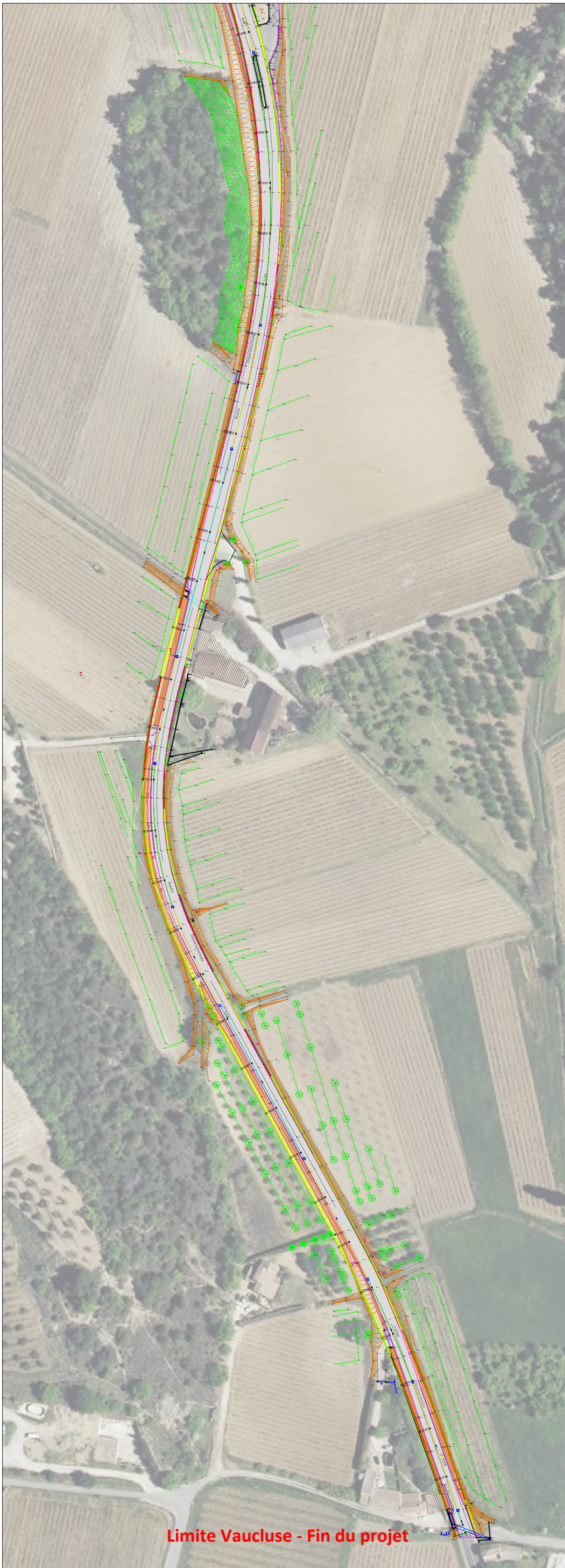
RD 538 - PR146+170 au PR 149+364

Direction des Déplacements  
Service Études et Travaux  
Pôle Études Préables

### Calibrage entre Mirabel et le Vaucluse

Mirabel-aux-Baronnies et Piégon

AVP Sommaire Planche 3/3



Limite Vaucluse - Fin du projet