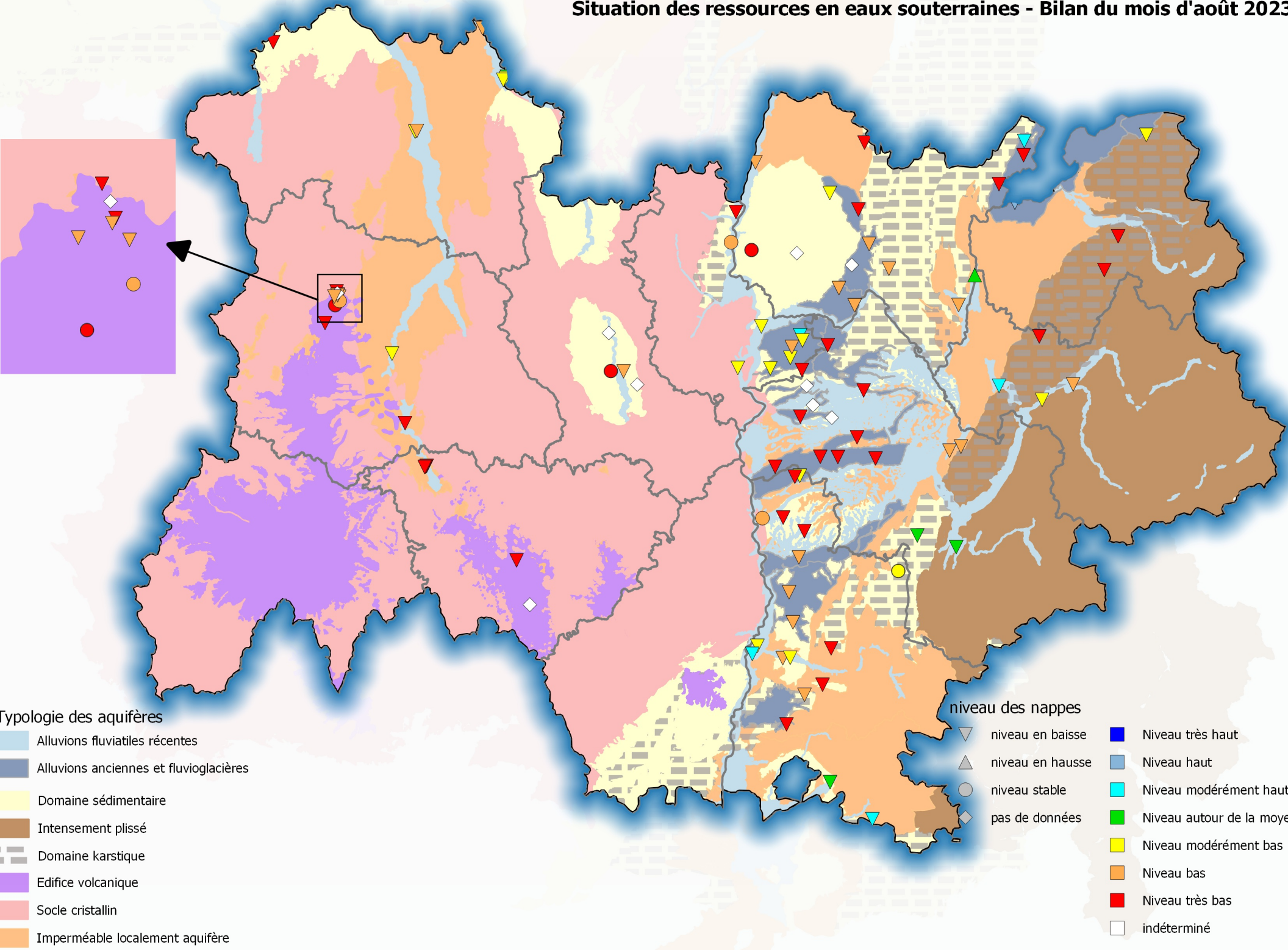
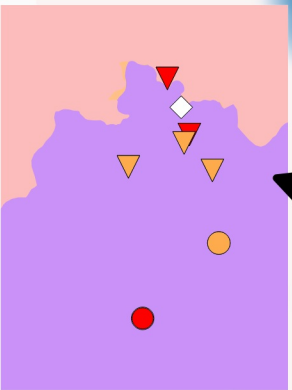


# Situation des ressources en eaux souterraines - Bilan du mois d'août 2023



## Typologie des aquifères

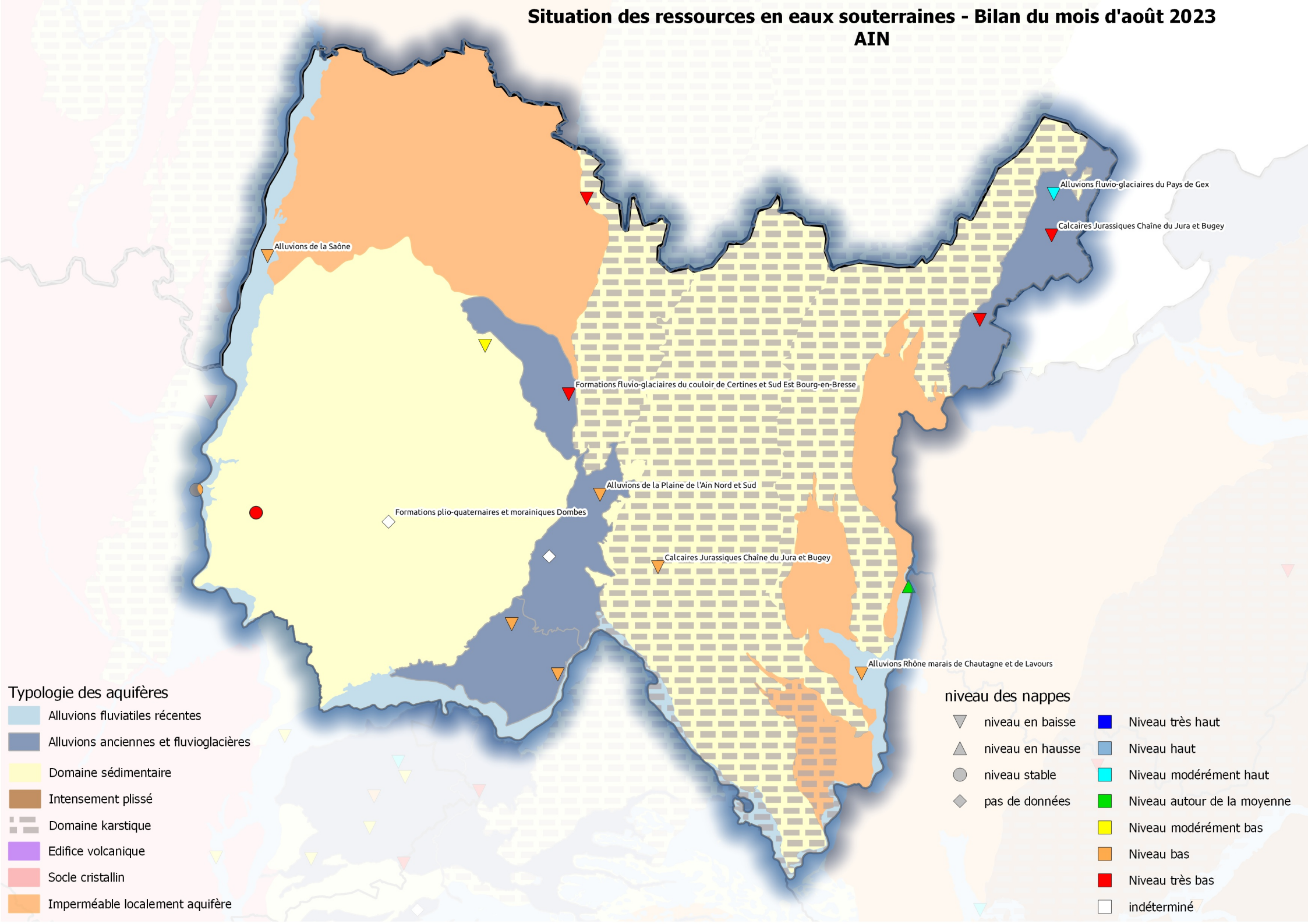
- Alluvions fluviales récentes
- Alluvions anciennes et fluvioglacières
- Domaine sédimentaire
- Intensement plissé
- Domaine karstique
- Edifice volcanique
- Socle cristallin
- Imperméable localement aquifère

## niveau des nappes

- niveau en baisse
- niveau en hausse
- niveau stable
- pas de données
- Niveau très haut
- Niveau haut
- Niveau modérément haut
- Niveau autour de la moyenne
- Niveau modérément bas
- Niveau bas
- Niveau très bas
- indéterminé

# Situation des ressources en eaux souterraines - Bilan du mois d'août 2023

## AIN



### Typologie des aquifères

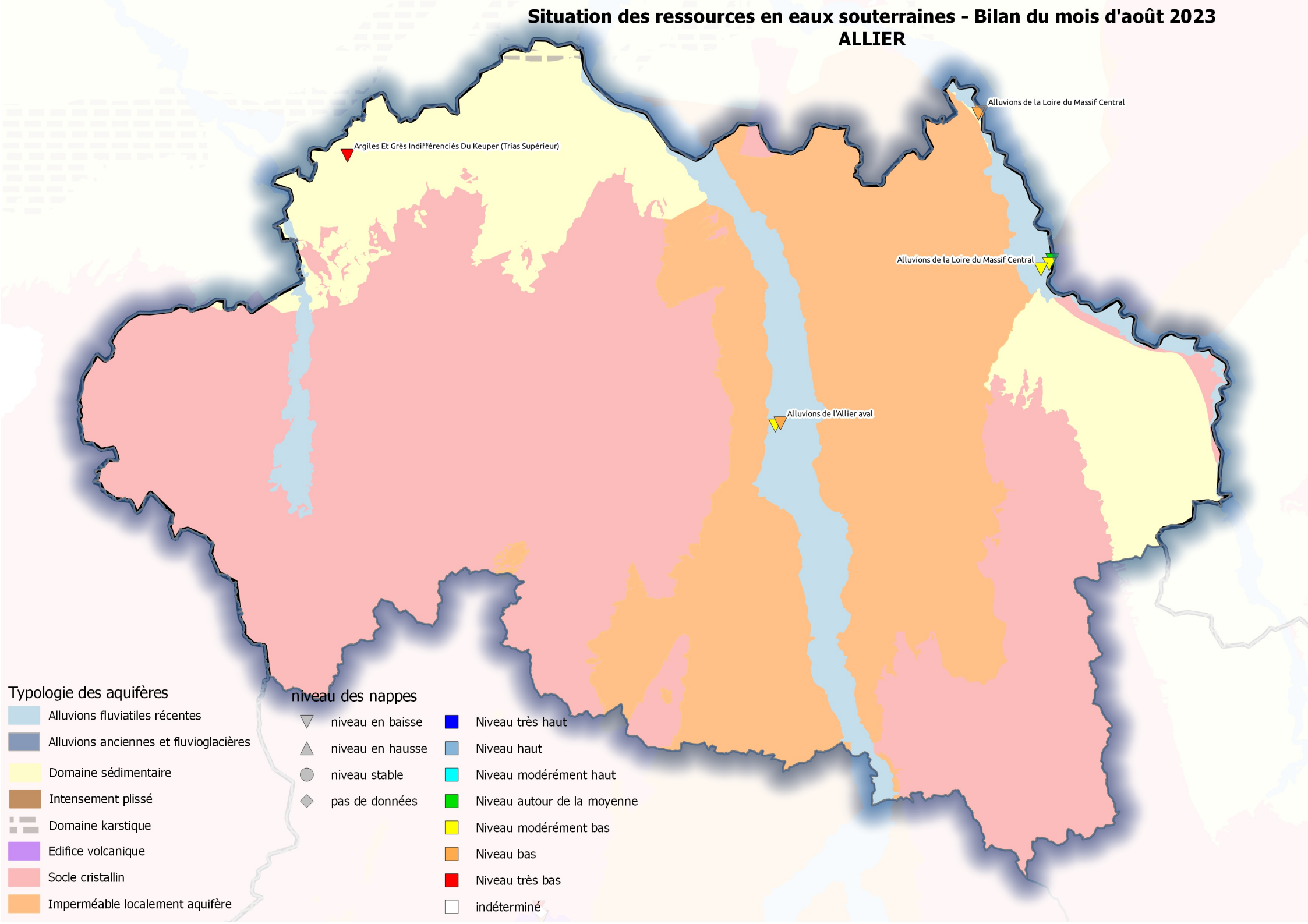
- Alluvions fluviales récentes
- Alluvions anciennes et fluvioglaciaires
- Domaine sédimentaire
- Intensement plissé
- Domaine karstique
- Edifice volcanique
- Socle cristallin
- Imperméable localement aquifère

### niveau des nappes

- niveau en baisse
- niveau en hausse
- niveau stable
- pas de données
- Niveau très haut
- Niveau haut
- Niveau modérément haut
- Niveau autour de la moyenne
- Niveau modérément bas
- Niveau bas
- Niveau très bas
- indéterminé

# Situation des ressources en eaux souterraines - Bilan du mois d'août 2023

## ALLIER



### Typologie des aquifères

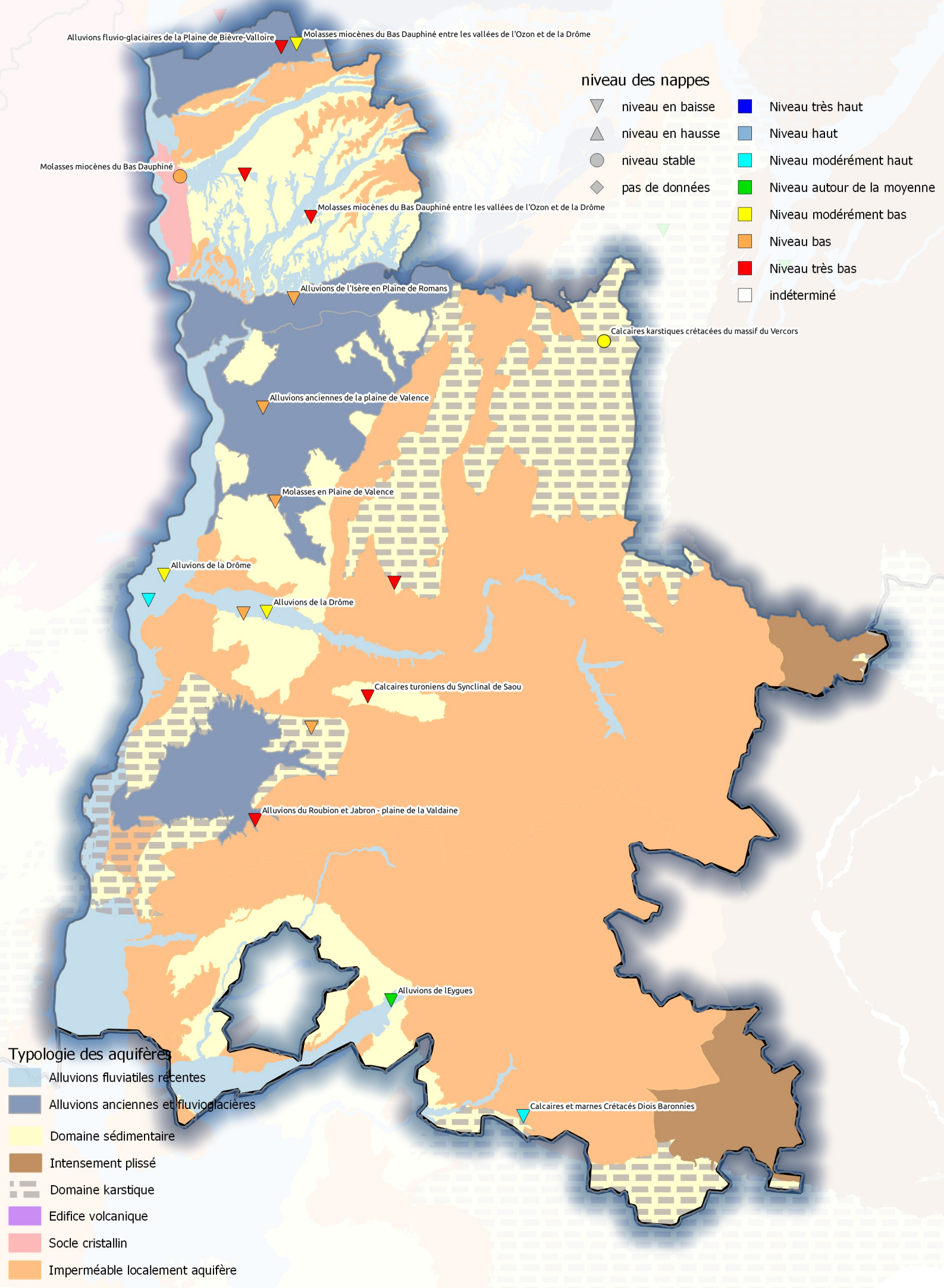
- Alluvions fluviales récentes
- Alluvions anciennes et fluvioglacières
- Domaine sédimentaire
- Intensement plissé
- Domaine karstique
- Edifice volcanique
- Socle cristallin
- Imperméable localement aquifère

### niveau des nappes

- niveau en baisse
- niveau en hausse
- niveau stable
- pas de données
- Niveau très haut
- Niveau haut
- Niveau modérément haut
- Niveau autour de la moyenne
- Niveau modérément bas
- Niveau bas
- Niveau très bas
- indéterminé

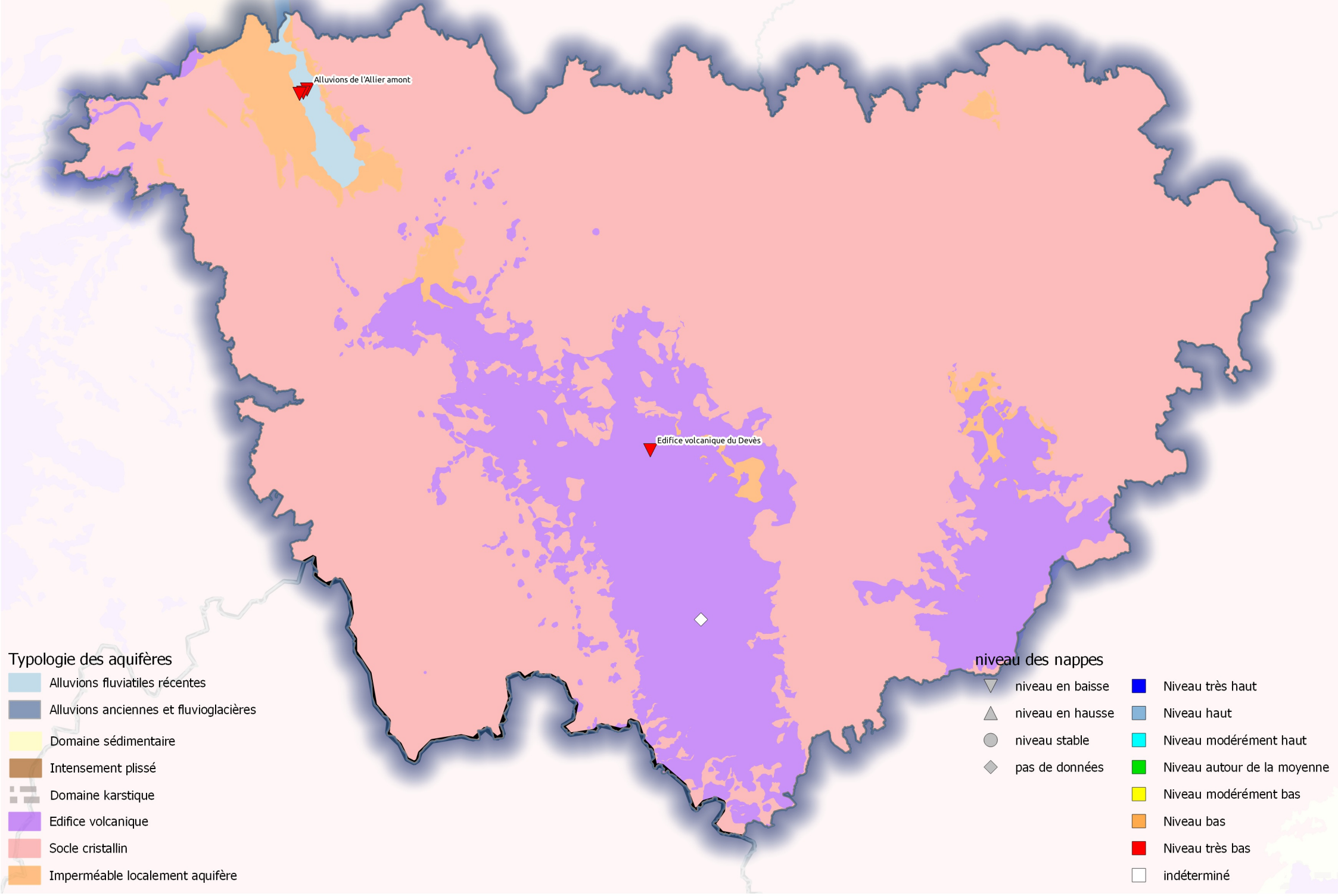
# Situation des ressources en eaux souterraines - Bilan du mois d'août 2023

## DROME



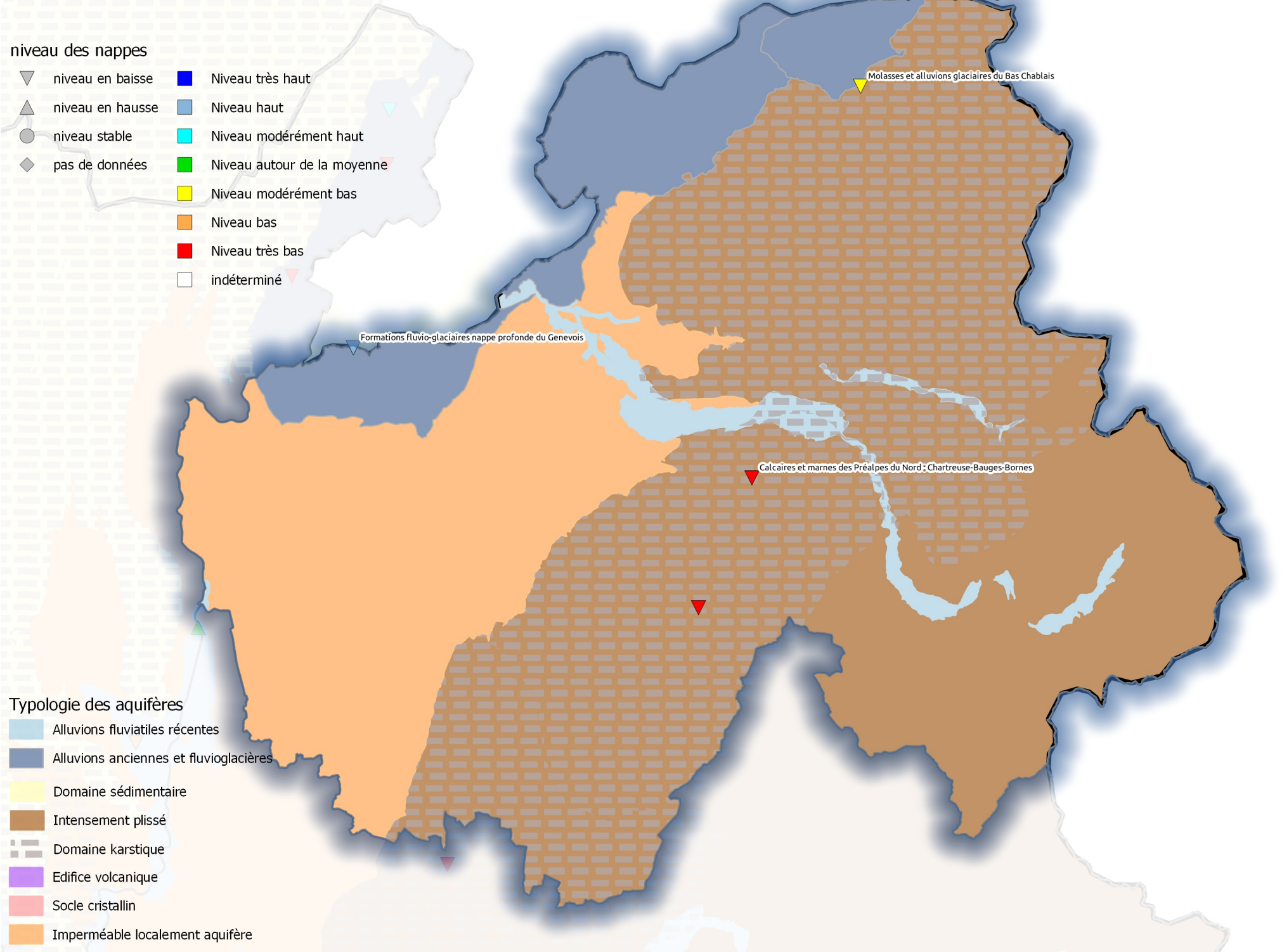
# Situation des ressources en eaux souterraines - Bilan du mois d'août 2023

## HAUTE-LOIRE



# Situation des ressources en eaux souterraines - Bilan du mois d'août 2023

## HAUTE-SAVOIE



### niveau des nappes

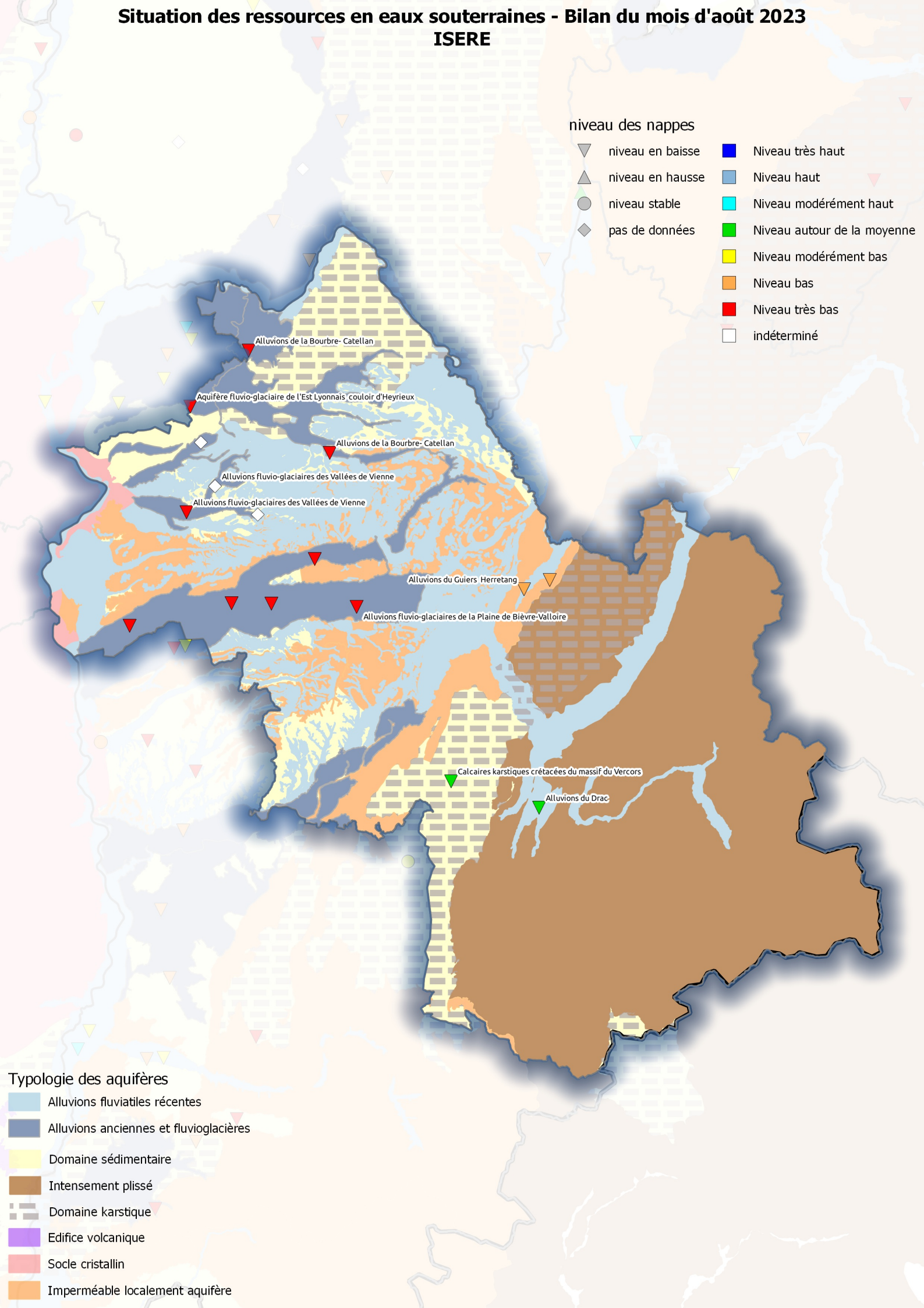
- ▼ niveau en baisse
- ▲ niveau en hausse
- niveau stable
- ◆ pas de données
- Niveau très haut
- Niveau haut
- Niveau modérément haut
- Niveau autour de la moyenne
- Niveau modérément bas
- Niveau bas
- Niveau très bas
- indéterminé

### Typologie des aquifères

- Alluvions fluviales récentes
- Alluvions anciennes et fluvioglacières
- Domaine sédimentaire
- Intensement plissé
- Domaine karstique
- Edifice volcanique
- Socle cristallin
- Imperméable localement aquifère

# Situation des ressources en eaux souterraines - Bilan du mois d'août 2023

## ISERE



### niveau des nappes

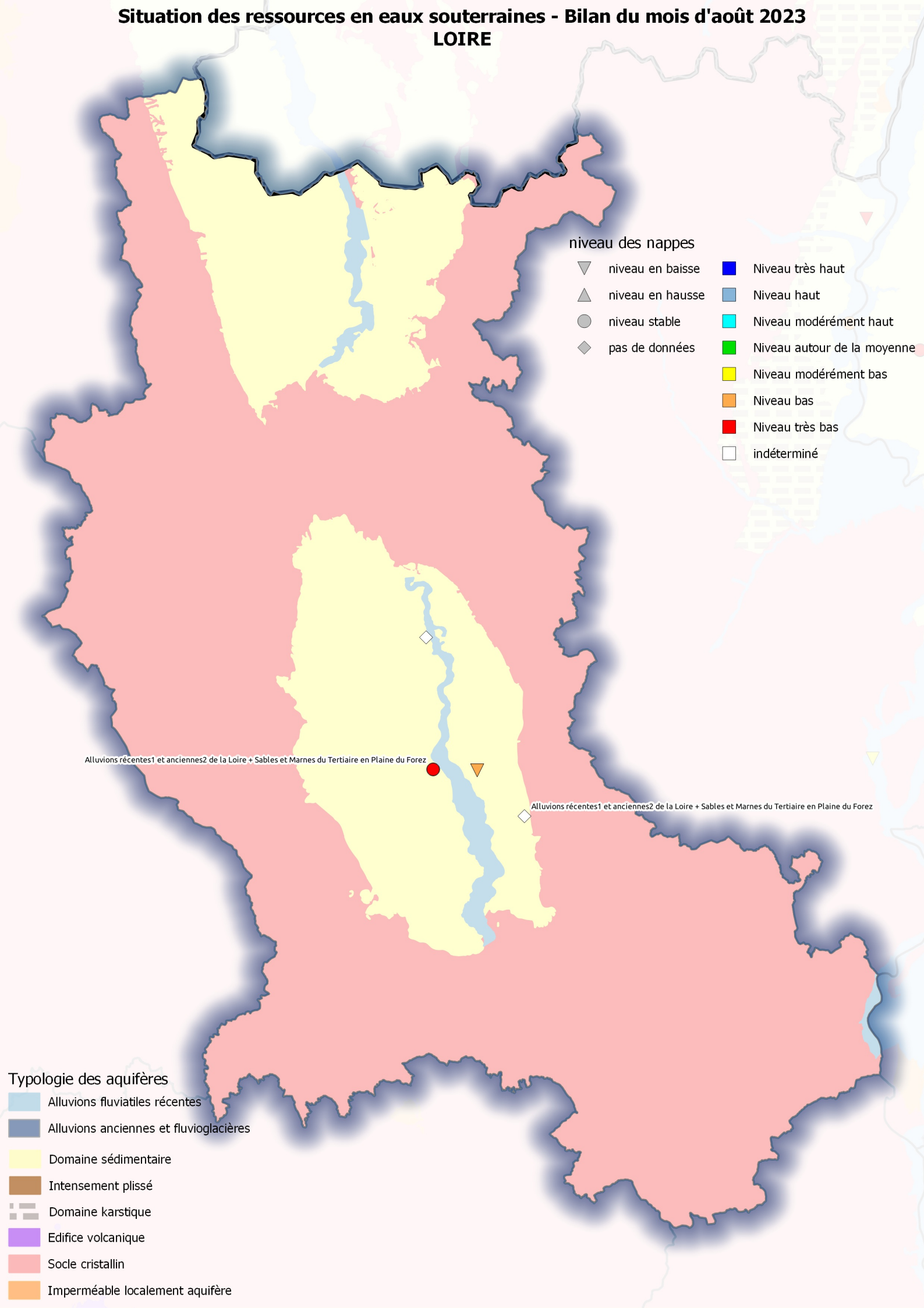
- |   |                  |   |                             |
|---|------------------|---|-----------------------------|
| ▼ | niveau en baisse | ■ | Niveau très haut            |
| ▲ | niveau en hausse | ■ | Niveau haut                 |
| ● | niveau stable    | ■ | Niveau modérément haut      |
| ◆ | pas de données   | ■ | Niveau autour de la moyenne |
|   |                  | ■ | Niveau modérément bas       |
|   |                  | ■ | Niveau bas                  |
|   |                  | ■ | Niveau très bas             |
|   |                  | □ | indéterminé                 |

### Typologie des aquifères

- Alluvions fluviales récentes
- Alluvions anciennes et fluvioglacières
- Domaine sédimentaire
- Intensement plissé
- Domaine karstique
- Edifice volcanique
- Socle cristallin
- Imperméable localement aquifère

# Situation des ressources en eaux souterraines - Bilan du mois d'août 2023

## LOIRE



### niveau des nappes

- ▽ niveau en baisse
- ▲ niveau en hausse
- niveau stable
- ◆ pas de données
- Niveau très haut
- Niveau haut
- Niveau modérément haut
- Niveau autour de la moyenne
- Niveau modérément bas
- Niveau bas
- Niveau très bas
- indéterminé

Alluvions récentes1 et anciennes2 de la Loire + Sables et Marnes du Tertiaire en Plaine du Forez

Alluvions récentes1 et anciennes2 de la Loire + Sables et Marnes du Tertiaire en Plaine du Forez

### Typologie des aquifères

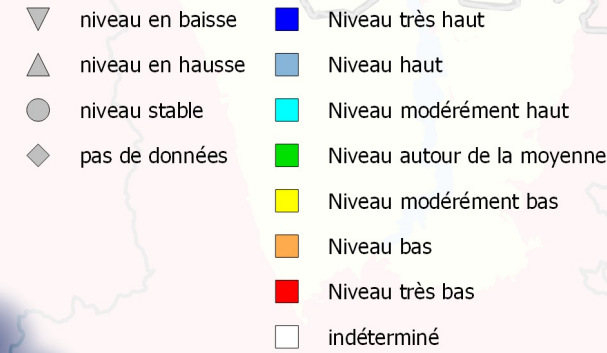
- Alluvions fluviales récentes
- Alluvions anciennes et fluvioglacières
- Domaine sédimentaire
- Intensement plissé
- Domaine karstique
- Edifice volcanique
- Socle cristallin
- Imperméable localement aquifère



# Situation des ressources en eaux souterraines - Bilan du mois d'août 2023

## PUY-DE-DOME

### niveau des nappes

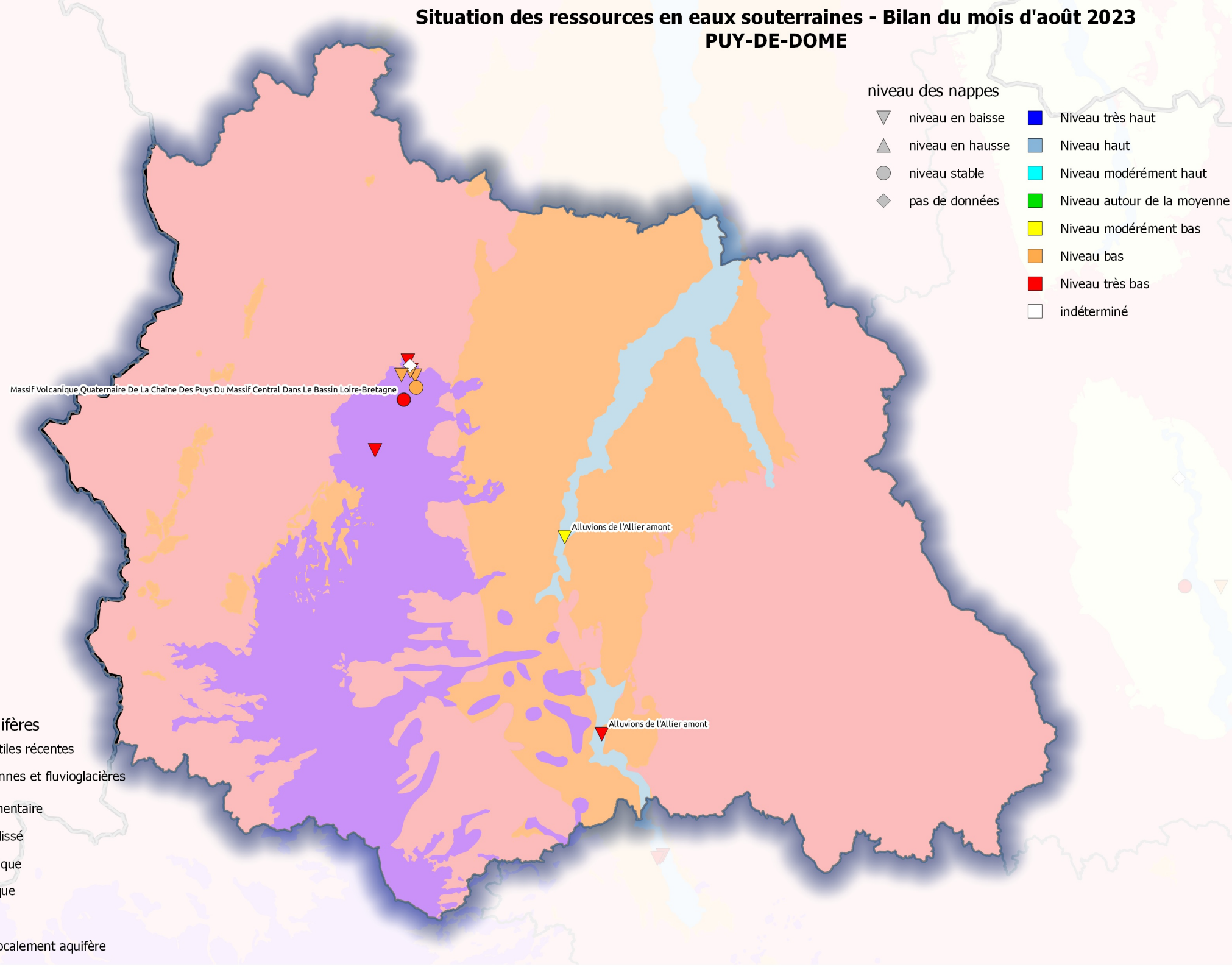
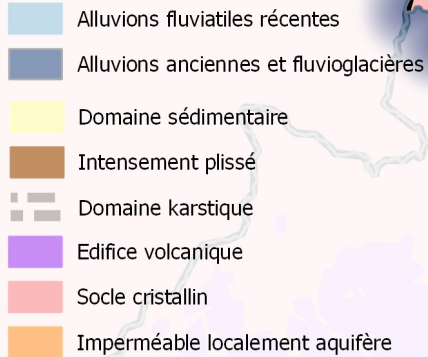


Massif Volcanique Quaternaire De La Chaîne Des Puys Du Massif Central Dans Le Bassin Loire-Bretagne

Alluvions de l'Allier amont

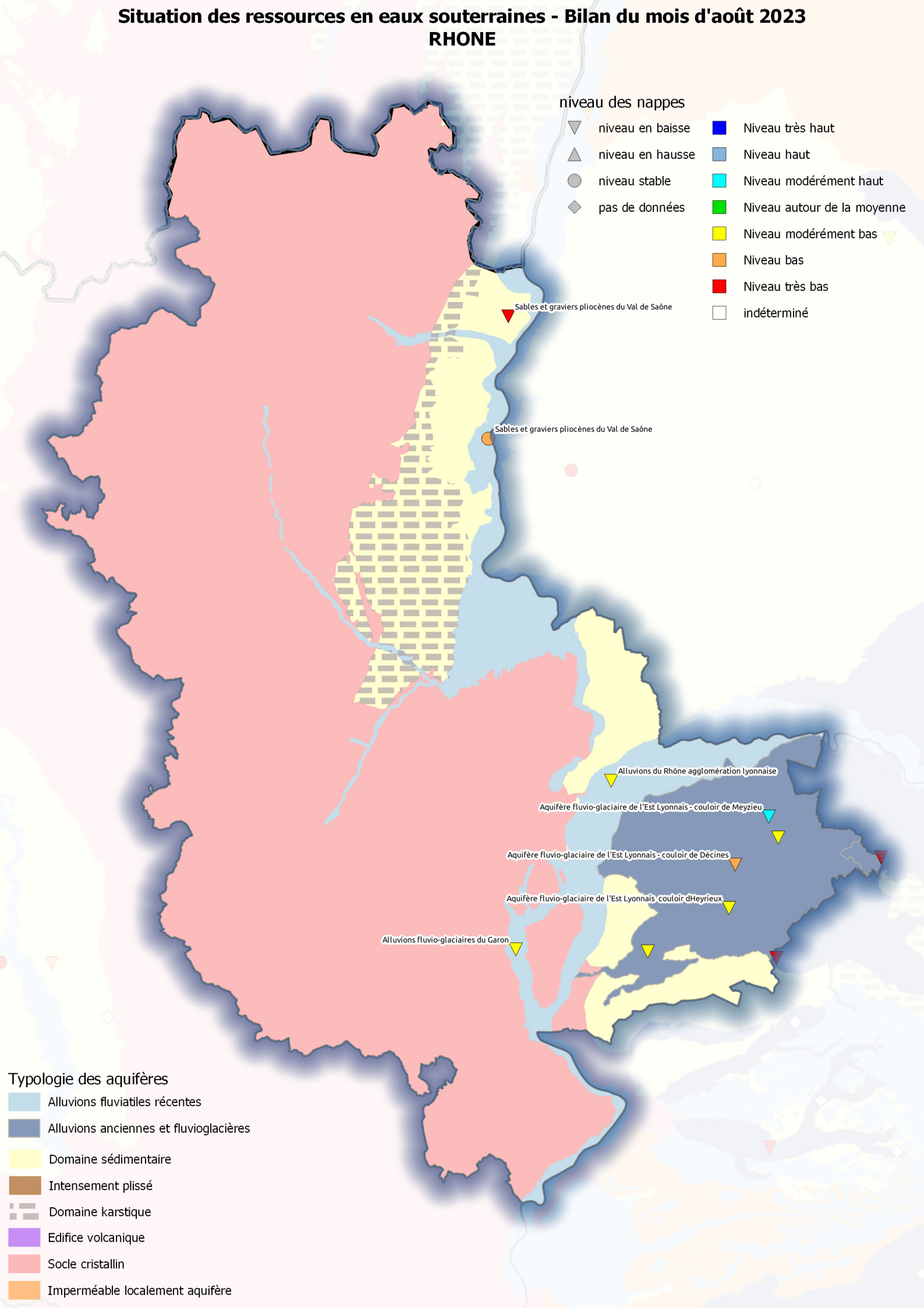
Alluvions de l'Allier amont

### Typologie des aquifères



# Situation des ressources en eaux souterraines - Bilan du mois d'août 2023

## RHONE



### niveau des nappes

- ▼ niveau en baisse
- ▲ niveau en hausse
- niveau stable
- ◆ pas de données
- Niveau très haut
- Niveau haut
- Niveau modérément haut
- Niveau autour de la moyenne
- Niveau modérément bas
- Niveau bas
- Niveau très bas
- indéterminé

### Typologie des aquifères

- Alluvions fluviales récentes
- Alluvions anciennes et fluvioglacières
- Domaine sédimentaire
- Intensement plissé
- Domaine karstique
- Edifice volcanique
- Socle cristallin
- Imperméable localement aquifère

Sables et graviers pliocènes du Val de Saône

Sables et graviers pliocènes du Val de Saône

Alluvions du Rhône agglomération Lyonnaise

Aquifère fluvio-glaciaire de l'Est Lyonnais - couloir de Meyzieu

Aquifère fluvio-glaciaire de l'Est Lyonnais - couloir de Décines

Aquifère fluvio-glaciaire de l'Est Lyonnais - couloir d'Heyrieux

Alluvions fluvio-glaciaires du Garon

# Situation des ressources en eaux souterraines - Bilan du mois d'août 2023

## SAVOIE

### niveau des nappes

- ▼ niveau en baisse
- ▲ niveau en hausse
- niveau stable
- ◆ pas de données
- Niveau très haut
- Niveau haut
- Niveau modérément haut
- Niveau autour de la moyenne
- Niveau modérément bas
- Niveau bas
- Niveau très bas
- indéterminé

### Typologie des aquifères

- Alluvions fluviales récentes
- Alluvions anciennes et fluvioglacières
- Domaine sédimentaire
- Intensement plissé
- Domaine karstique
- Edifice volcanique
- Socle cristallin
- Imperméable localement aquifère

