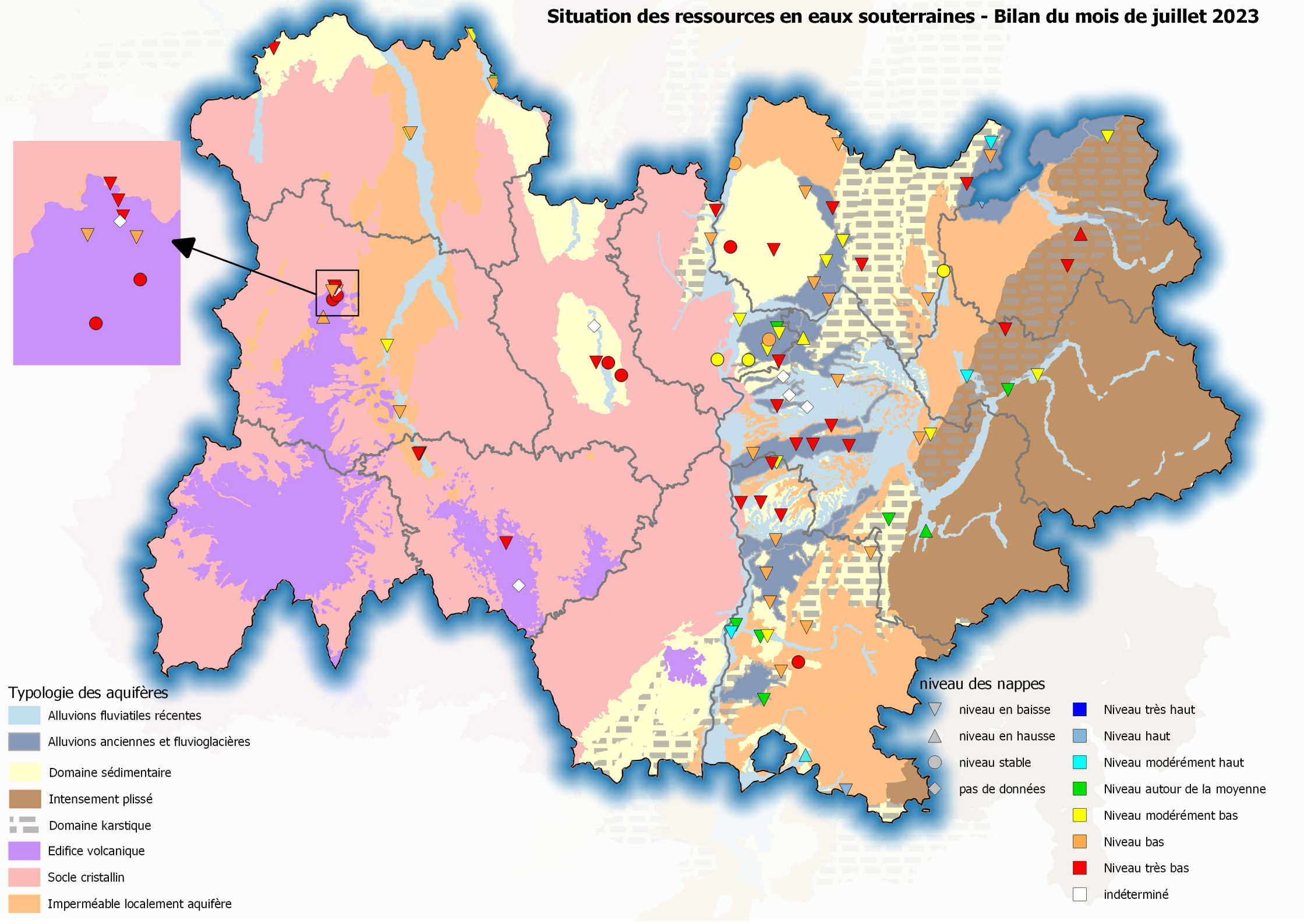
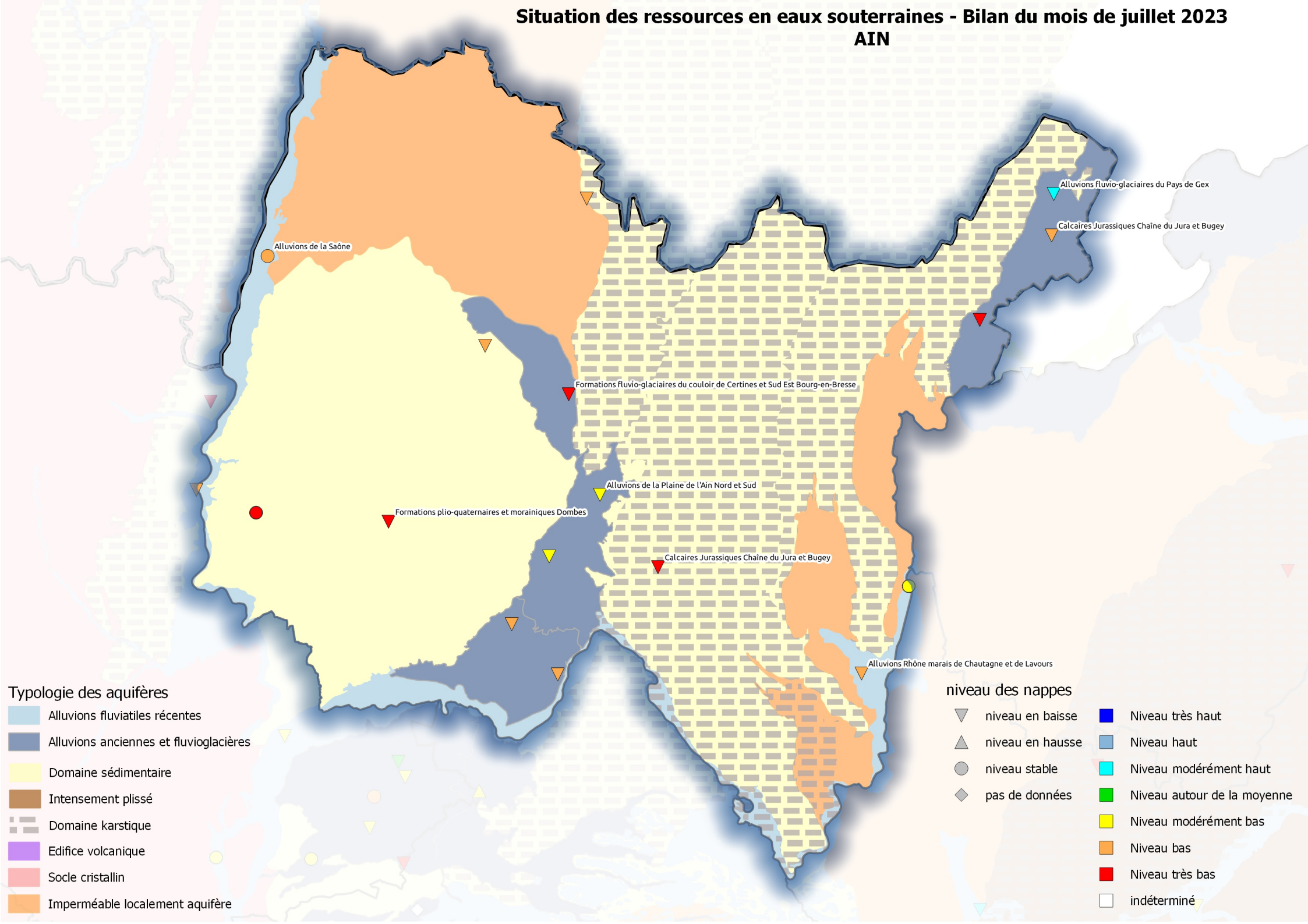


# Situation des ressources en eaux souterraines - Bilan du mois de juillet 2023



# Situation des ressources en eaux souterraines - Bilan du mois de juillet 2023

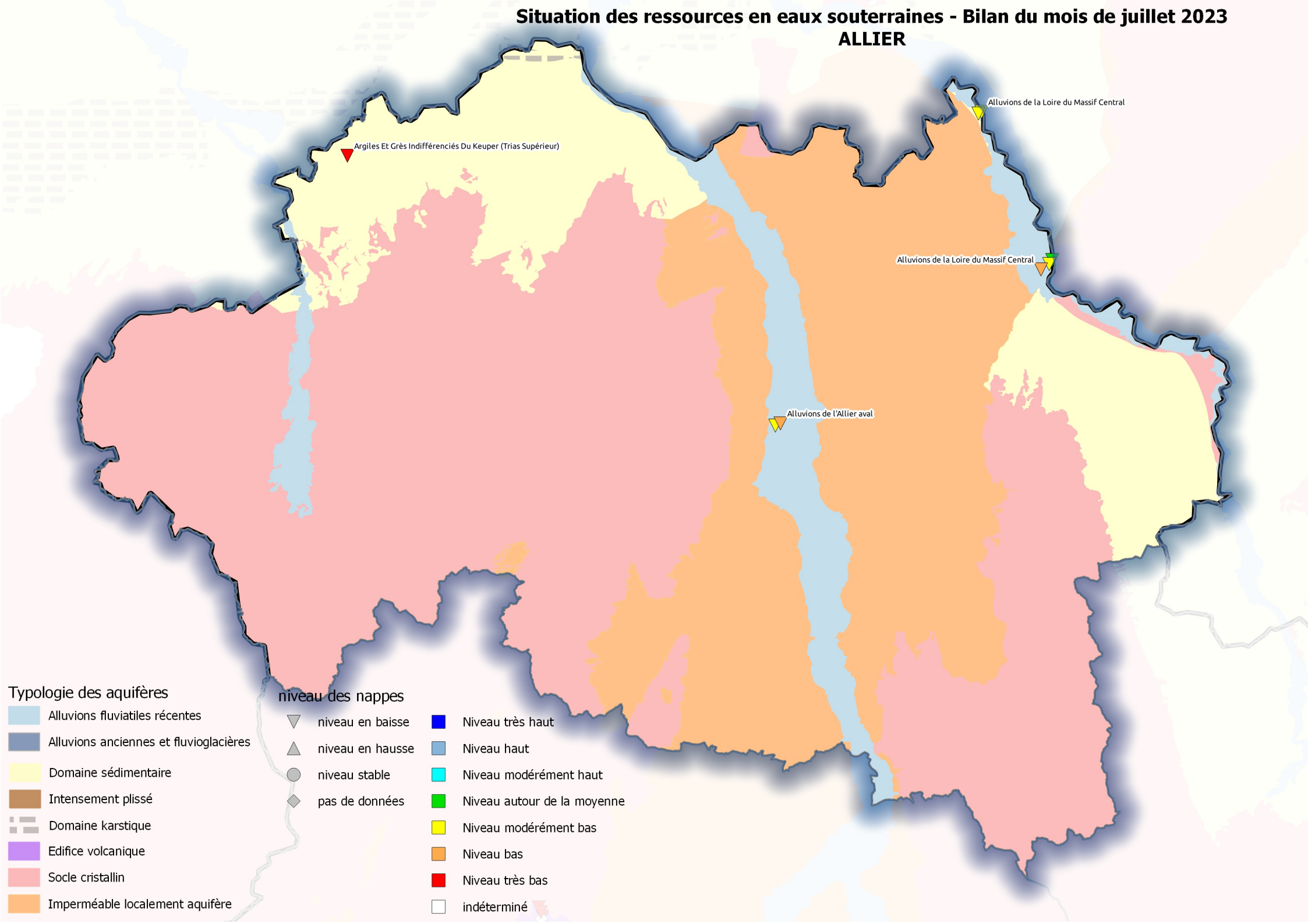
## AIN





# Situation des ressources en eaux souterraines - Bilan du mois de juillet 2023

## ALLIER



### Typologie des aquifères

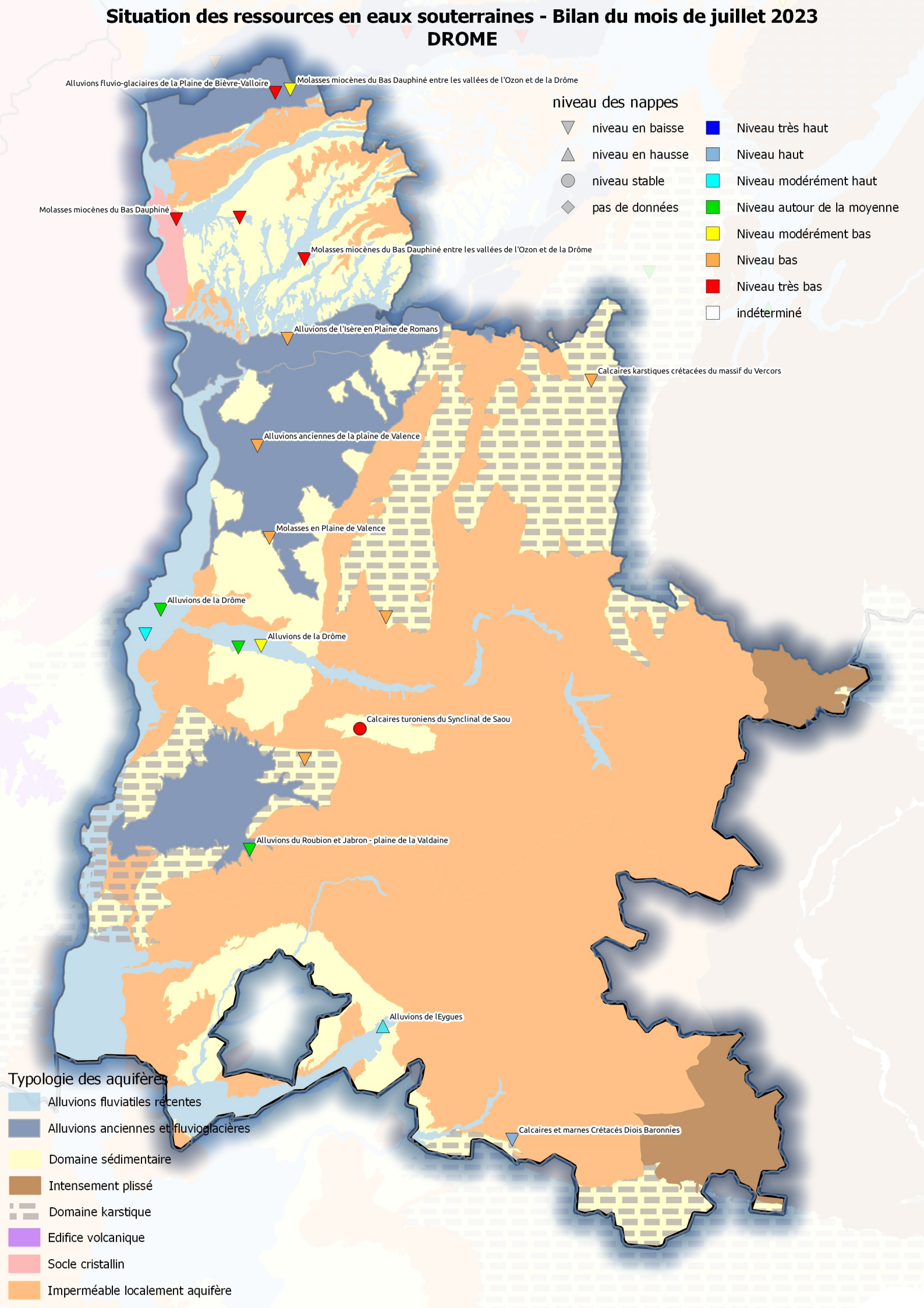
- Alluvions fluviales récentes
- Alluvions anciennes et fluvioglacières
- Domaine sédimentaire
- Intensement plissé
- Domaine karstique
- Edifice volcanique
- Socle cristallin
- Imperméable localement aquifère

### niveau des nappes

- ▼ niveau en baisse
- ▲ niveau en hausse
- niveau stable
- ◆ pas de données
- Niveau très haut
- Niveau haut
- Niveau modérément haut
- Niveau autour de la moyenne
- Niveau modérément bas
- Niveau bas
- Niveau très bas
- indéterminé

Situation des ressources en eaux souterraines - Bilan du mois de juillet 2023

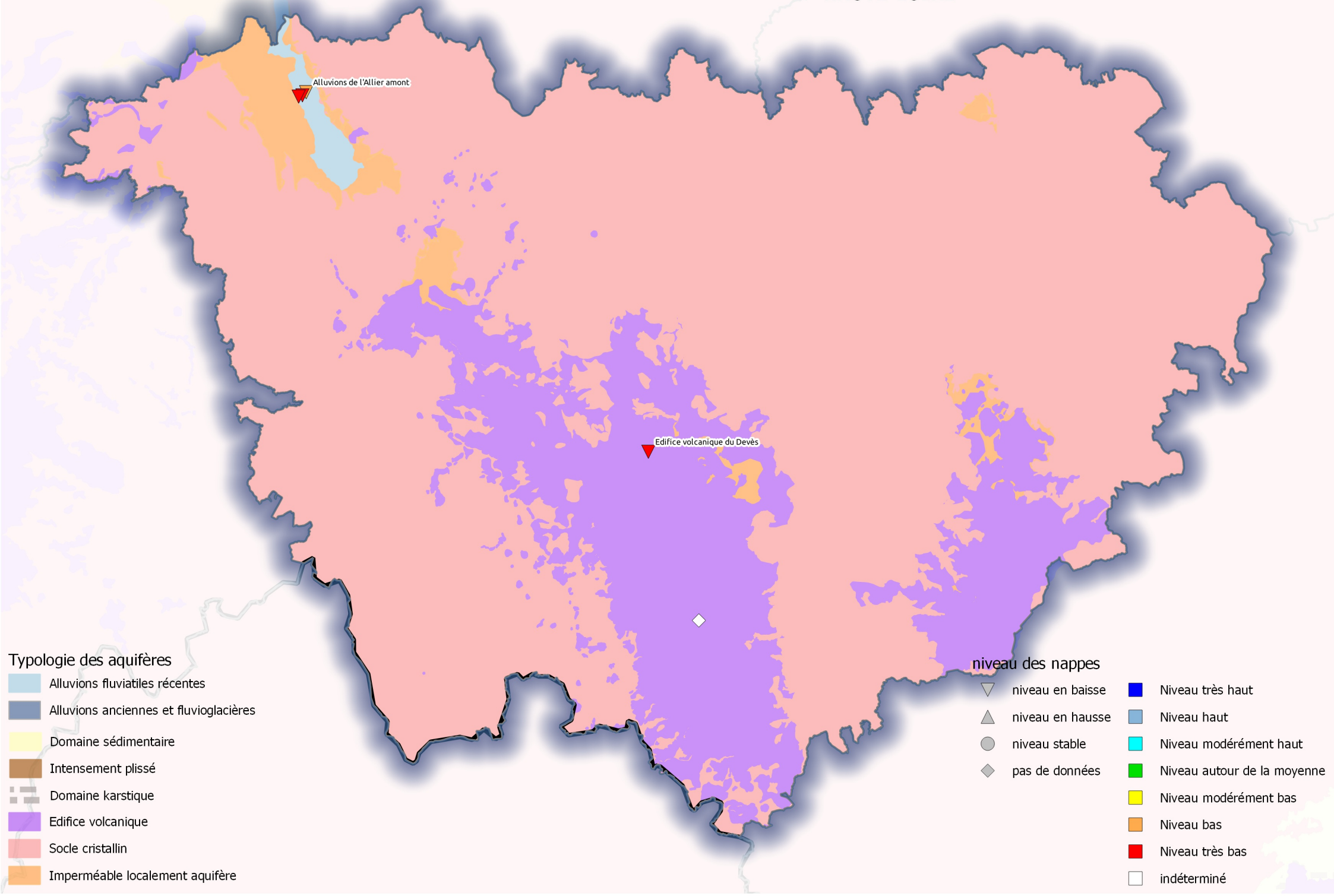
DROME





# Situation des ressources en eaux souterraines - Bilan du mois de juillet 2023

## HAUTE-LOIRE



# Situation des ressources en eaux souterraines - Bilan du mois de juillet 2023

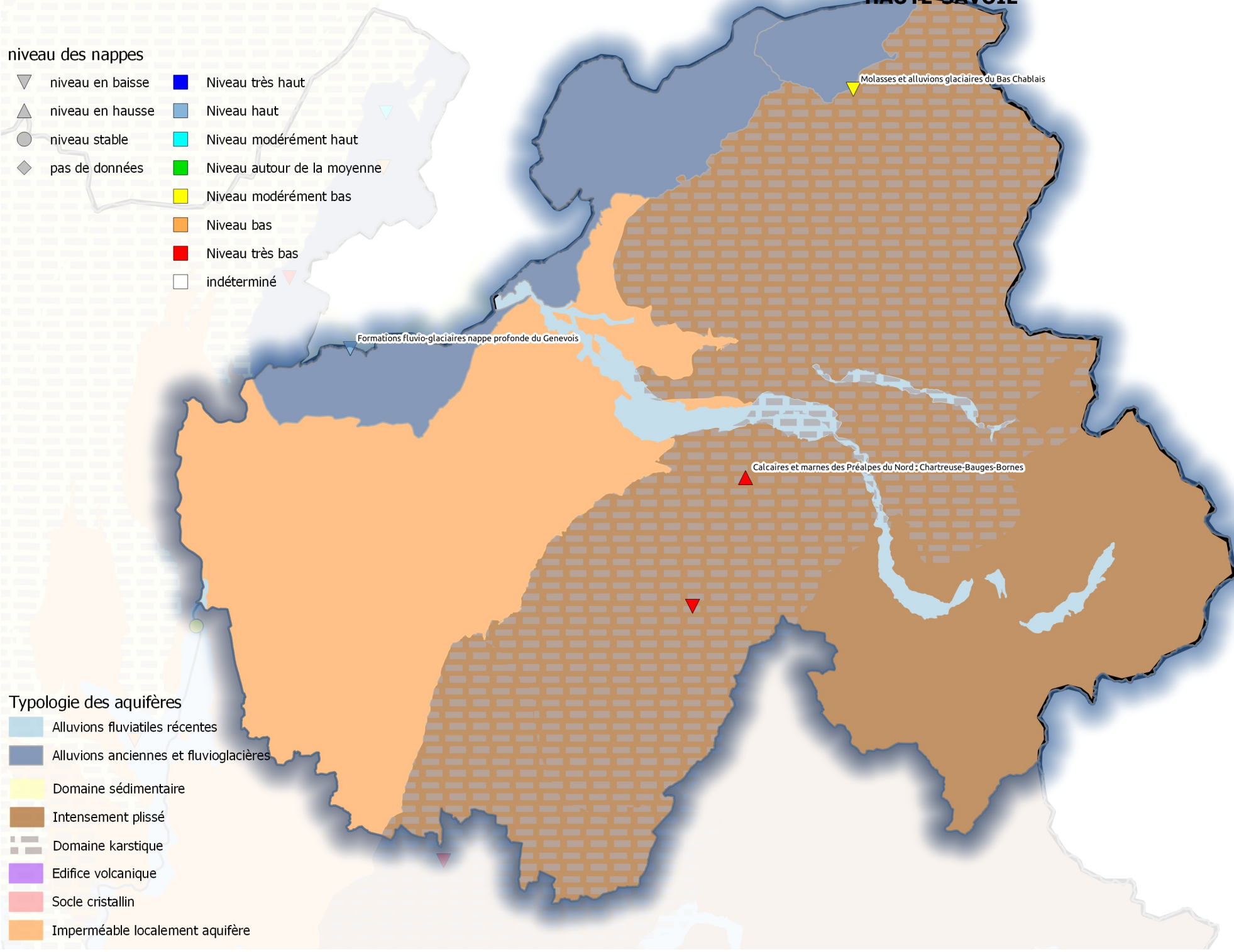
## HAUTE-SAVOIE

### niveau des nappes

- ▽ niveau en baisse
- ▲ niveau en hausse
- niveau stable
- ◆ pas de données
- Niveau très haut
- Niveau haut
- Niveau modérément haut
- Niveau autour de la moyenne
- Niveau modérément bas
- Niveau bas
- Niveau très bas
- indéterminé

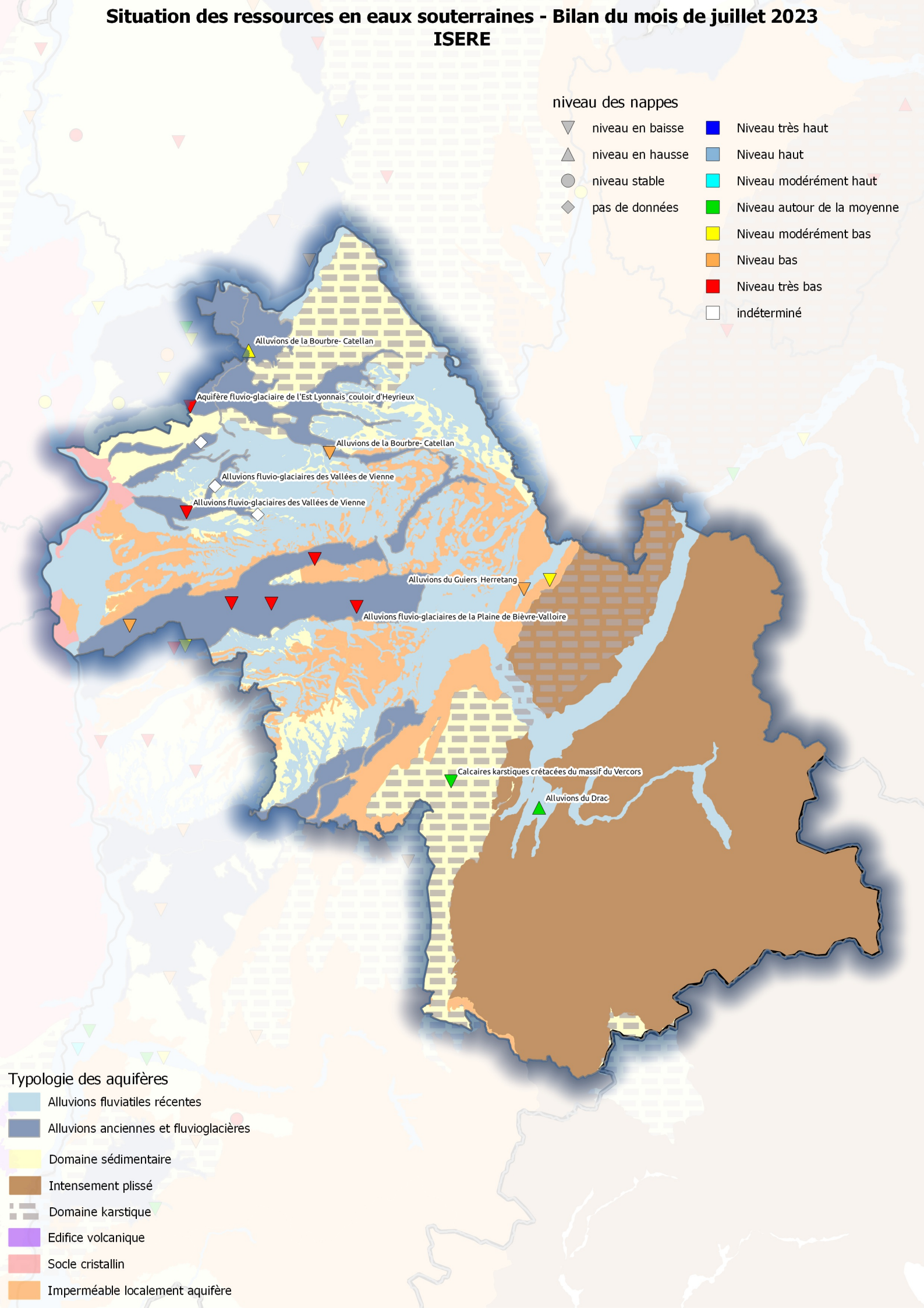
### Typologie des aquifères

- Alluvions fluviales récentes
- Alluvions anciennes et fluvioglacières
- Domaine sédimentaire
- Intensement plissé
- Domaine karstique
- Edifice volcanique
- Socle cristallin
- Imperméable localement aquifère



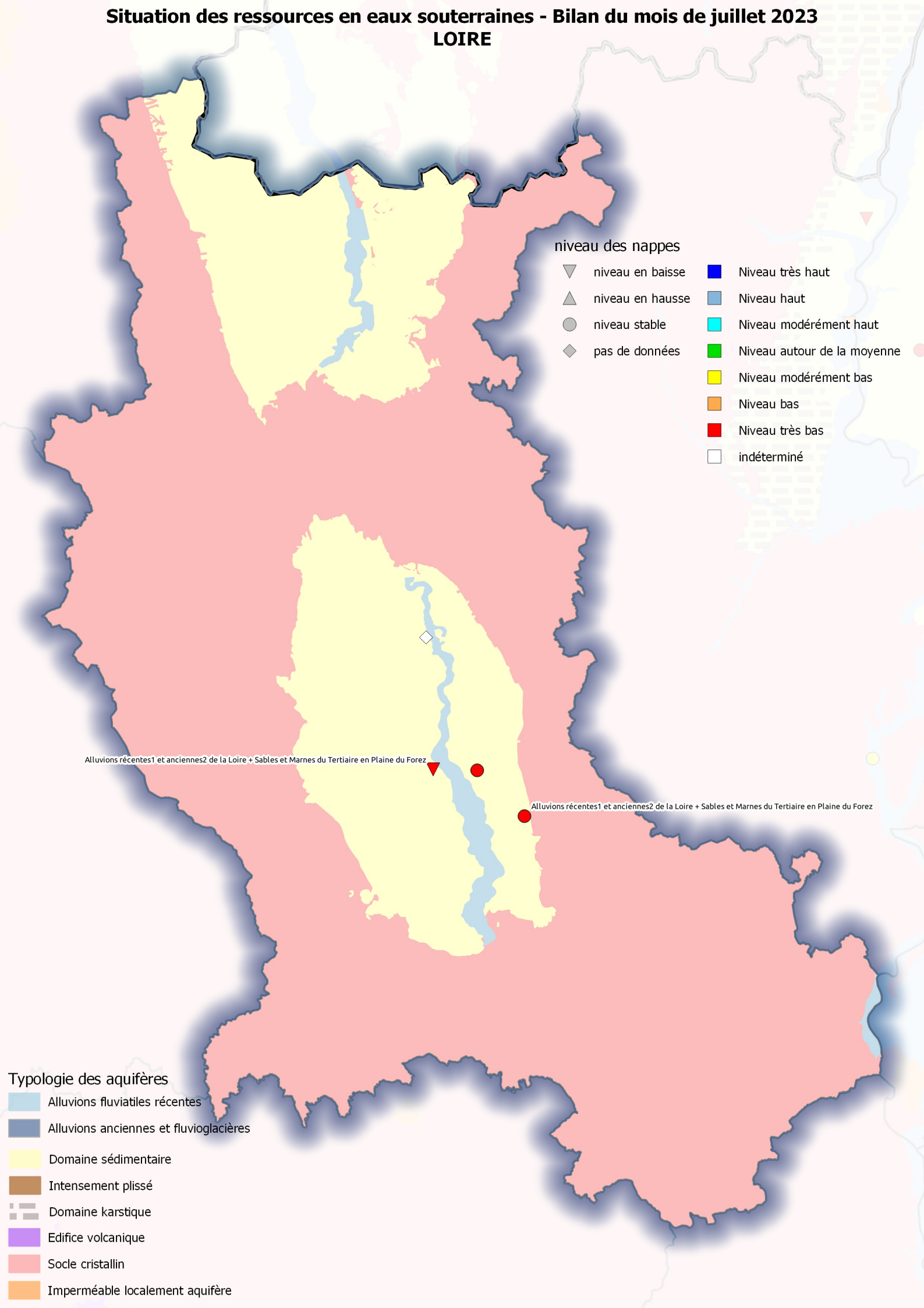


Situation des ressources en eaux souterraines - Bilan du mois de juillet 2023  
ISERE



Situation des ressources en eaux souterraines - Bilan du mois de juillet 2023

LOIRE






# Situation des ressources en eaux souterraines - Bilan du mois de juillet 2023

## PUY-DE-DOME

### Typologie des aquifères

-  Alluvions fluviales récentes
-  Alluvions anciennes et fluvioglacières
-  Domaine sédimentaire
-  Intensement plissé
-  Domaine karstique
-  Edifice volcanique
-  Socle cristallin
-  Imperméable localement aquifère

### niveau des nappes

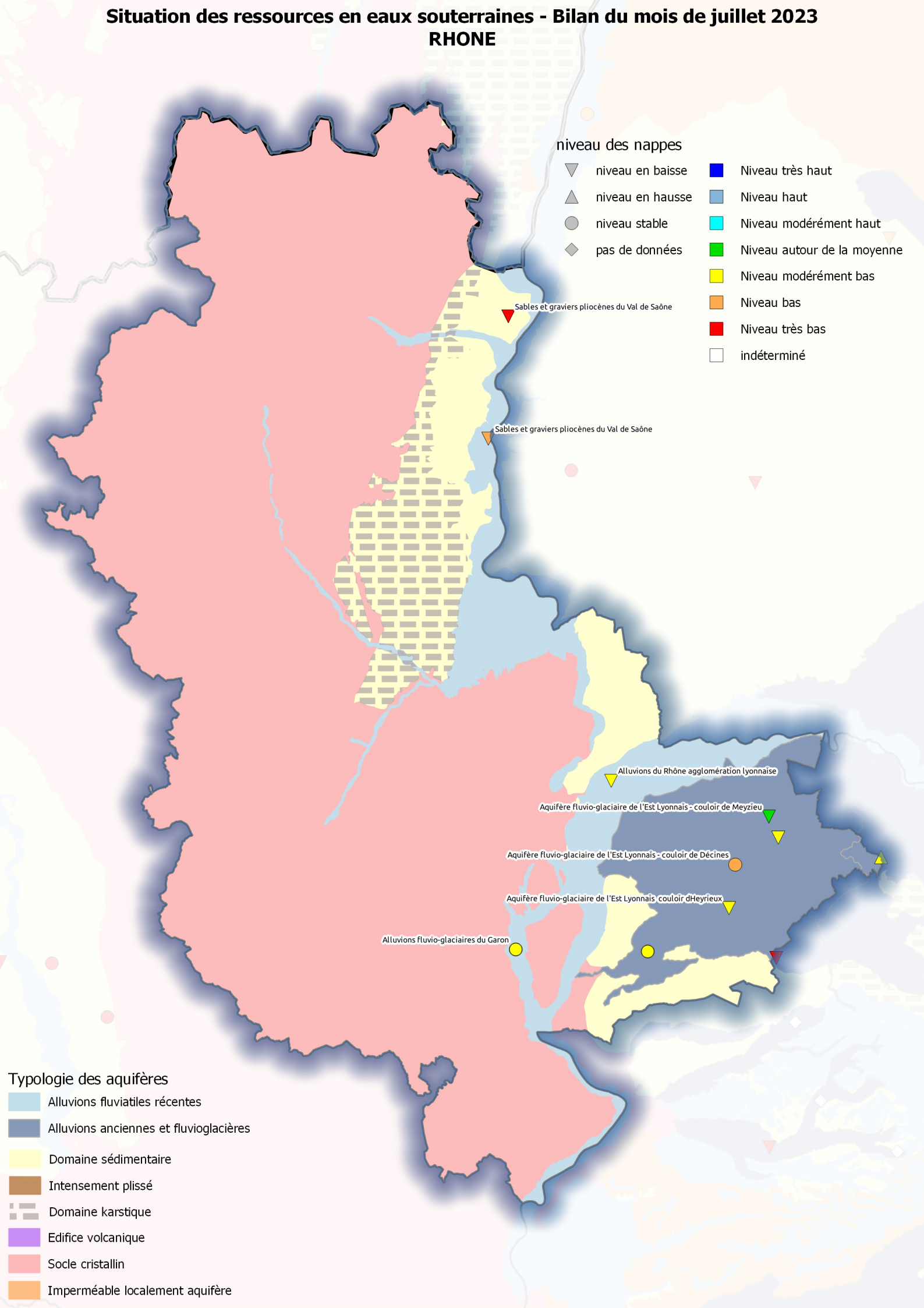
- |   |                  |   |                             |
|---|------------------|---|-----------------------------|
|  | niveau en baisse |  | Niveau très haut            |
|  | niveau en hausse |  | Niveau haut                 |
|  | niveau stable    |  | Niveau modérément haut      |
|  | pas de données   |  | Niveau autour de la moyenne |
|   |                  |  | Niveau modérément bas       |
|   |                  |  | Niveau bas                  |
|   |                  |  | Niveau très bas             |
|   |                  |  | indéterminé                 |

Massif Volcanique Quaternaire De La Chaîne Des Puys Du Massif Central Dans Le Bassin Loire-Bretagne

Alluvions de l'Allier amont

Alluvions de l'Allier amont

Situation des ressources en eaux souterraines - Bilan du mois de juillet 2023  
RHONE





# Situation des ressources en eaux souterraines - Bilan du mois de juillet 2023

## SAVOIE

