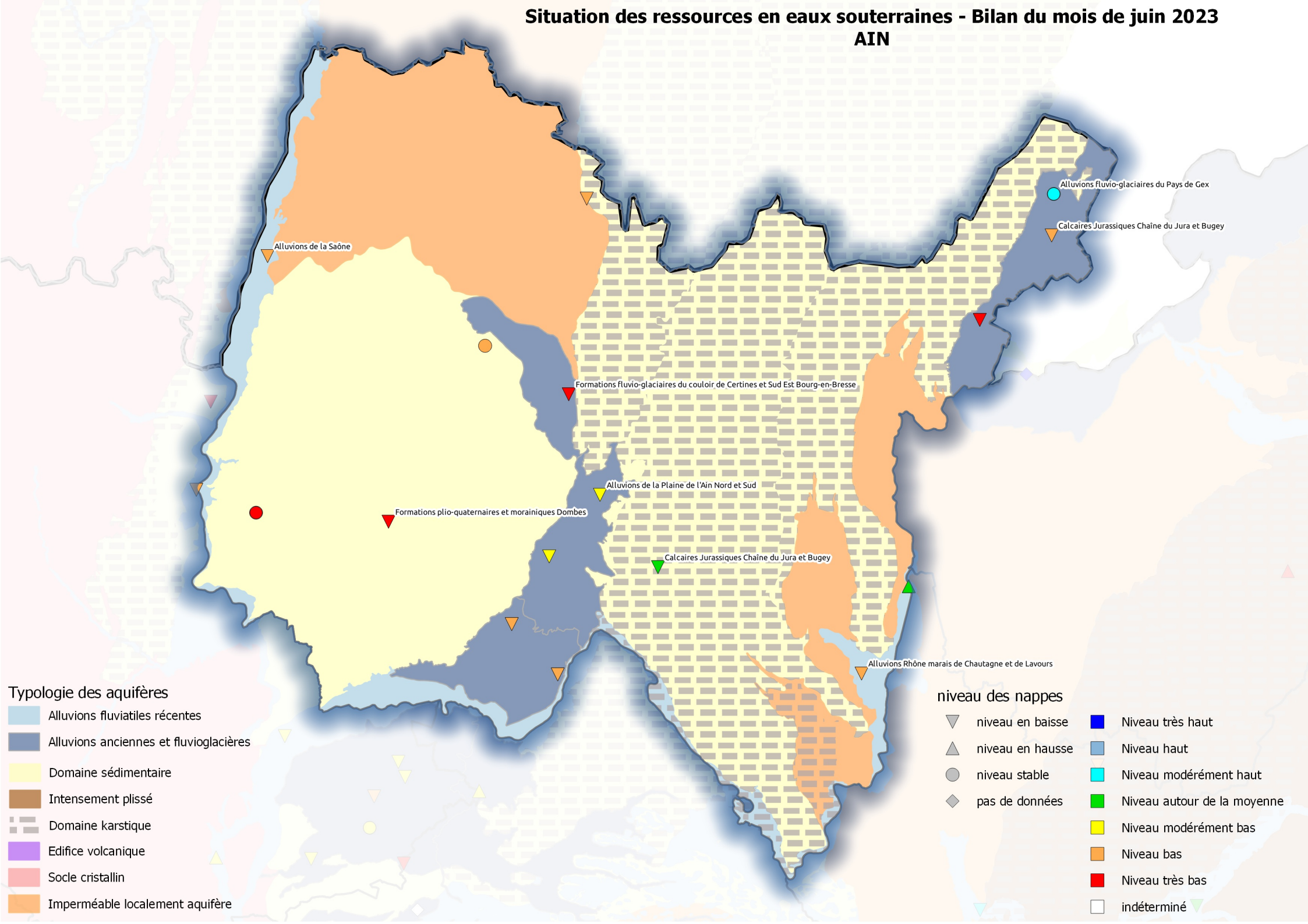


# Situation des ressources en eaux souterraines - Bilan du mois de juin 2023

## AIN



### Typologie des aquifères

- Alluvions fluviales récentes
- Alluvions anciennes et fluvioglacières
- Domaine sédimentaire
- Intensement plissé
- Domaine karstique
- Edifice volcanique
- Socle cristallin
- Imperméable localement aquifère

### niveau des nappes

- |   |   |
|---|---|
| <span style="display: inline-block; width: 10px; height: 10px; border: 1px solid black; background-color: transparent; clip-path: polygon(50% 0%, 61% 35%, 98% 35%, 68% 57%, 79% 91%, 50% 70%, 21% 91%, 32% 57%, 2% 35%, 39% 35%);"></span> niveau en baisse                            | <span style="display: inline-block; width: 10px; height: 10px; background-color: #0000FF; border: 1px solid black;"></span> Niveau très haut            |
| <span style="display: inline-block; width: 10px; height: 10px; border: 1px solid black; background-color: transparent; clip-path: polygon(50% 0%, 61% 35%, 98% 35%, 68% 57%, 79% 91%, 50% 70%, 21% 91%, 32% 57%, 2% 35%, 39% 35%); transform: rotate(180deg);"></span> niveau en hausse | <span style="display: inline-block; width: 10px; height: 10px; background-color: #ADD8E6; border: 1px solid black;"></span> Niveau haut                 |
| <span style="display: inline-block; width: 10px; height: 10px; background-color: #808080; border: 1px solid black; border-radius: 50%;"></span> niveau stable   | <span style="display: inline-block; width: 10px; height: 10px; background-color: #00FFFF; border: 1px solid black;"></span> Niveau modérément haut      |
| <span style="display: inline-block; width: 10px; height: 10px; border: 1px solid black; border-radius: 50%; background-color: transparent;"></span> pas de données  | <span style="display: inline-block; width: 10px; height: 10px; background-color: #00FF00; border: 1px solid black;"></span> Niveau autour de la moyenne |
|   | <span style="display: inline-block; width: 10px; height: 10px; background-color: #FFFF00; border: 1px solid black;"></span> Niveau modérément bas       |
|   | <span style="display: inline-block; width: 10px; height: 10px; background-color: #FF8C00; border: 1px solid black;"></span> Niveau bas                  |
|   | <span style="display: inline-block; width: 10px; height: 10px; background-color: #FF0000; border: 1px solid black;"></span> Niveau très bas             |
|   | <span style="display: inline-block; width: 10px; height: 10px; border: 1px solid black; background-color: transparent;"></span> indéterminé             |

Alluvions de la Saône

Alluvions fluvioglacières du Pays de Gex

Calcaires Jurassiques Chaîne du Jura et Bugey

Formations fluvioglacières du couloir de Certines et Sud Est Bourg-en-Bresse

Alluvions de la Plaine de l'Ain Nord et Sud

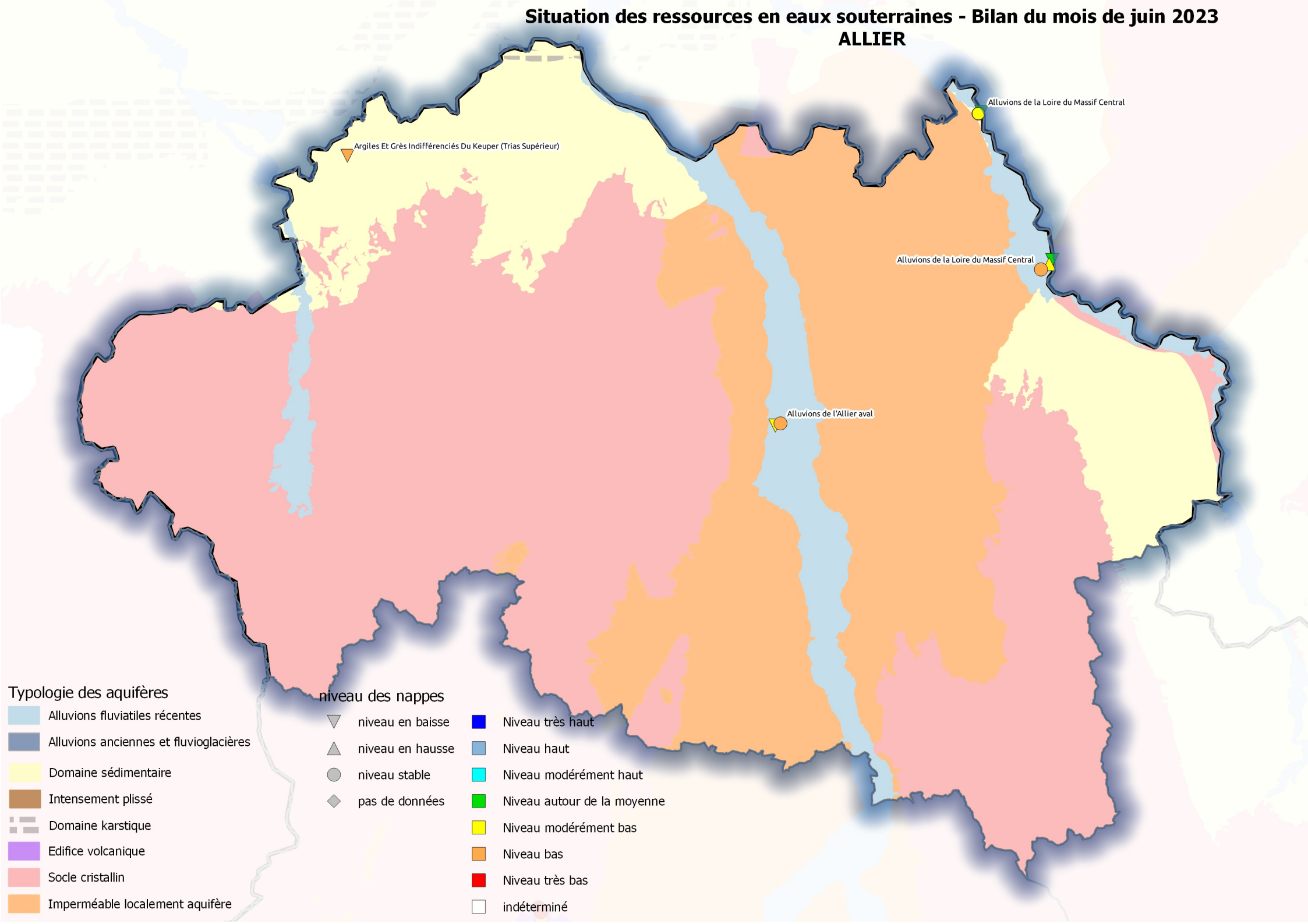
Formations plio-quaternaires et morainiques Dombes

Calcaires Jurassiques Chaîne du Jura et Bugey

Alluvions Rhône marais de Chautagne et de Lavours

# Situation des ressources en eaux souterraines - Bilan du mois de juin 2023

## ALLIER



### Typologie des aquifères

- Alluvions fluviales récentes
- Alluvions anciennes et fluvioglacières
- Domaine sédimentaire
- Intensement plissé
- Domaine karstique
- Edifice volcanique
- Socle cristallin
- Imperméable localement aquifère

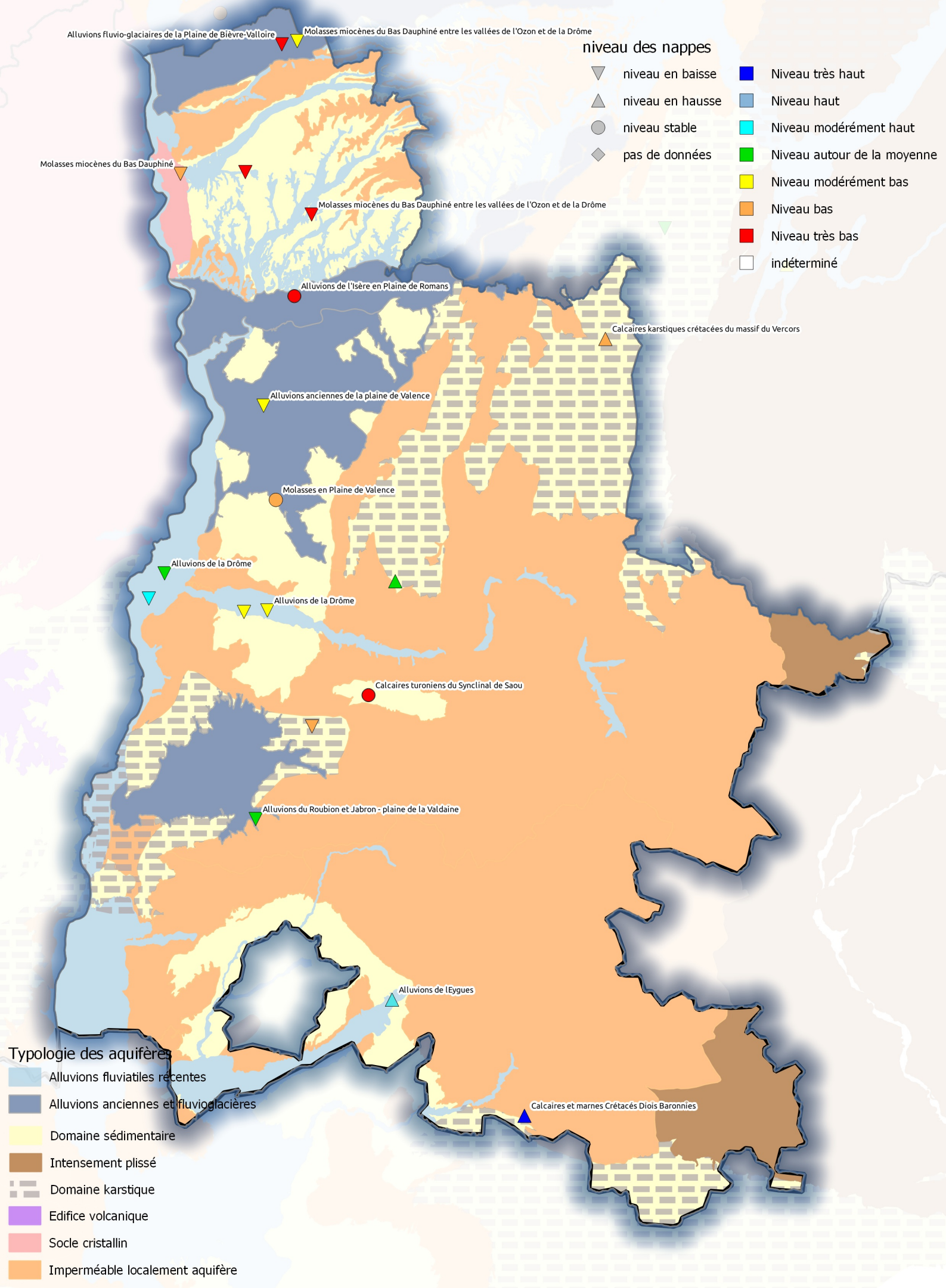
### niveau des nappes

- |   |   |
|---|---|
| <span style="display: inline-block; width: 10px; height: 10px; border: 1px solid black; transform: rotate(45deg); margin-right: 5px;"></span> niveau en baisse  | <span style="display: inline-block; width: 10px; height: 10px; background-color: #0000FF; margin-right: 5px;"></span> Niveau très haut            |
| <span style="display: inline-block; width: 10px; height: 10px; border: 1px solid black; transform: rotate(-45deg); margin-right: 5px;"></span> niveau en hausse | <span style="display: inline-block; width: 10px; height: 10px; background-color: #ADD8E6; margin-right: 5px;"></span> Niveau haut                 |
| <span style="display: inline-block; width: 10px; height: 10px; border: 1px solid black; border-radius: 50%; margin-right: 5px;"></span> niveau stable           | <span style="display: inline-block; width: 10px; height: 10px; background-color: #00FFFF; margin-right: 5px;"></span> Niveau modérément haut      |
| <span style="display: inline-block; width: 10px; height: 10px; border: 1px solid black; transform: rotate(45deg); margin-right: 5px;"></span> pas de données    | <span style="display: inline-block; width: 10px; height: 10px; background-color: #00FF00; margin-right: 5px;"></span> Niveau autour de la moyenne |
|   | <span style="display: inline-block; width: 10px; height: 10px; background-color: #FFFF00; margin-right: 5px;"></span> Niveau modérément bas       |
|   | <span style="display: inline-block; width: 10px; height: 10px; background-color: #FF8C00; margin-right: 5px;"></span> Niveau bas                  |
|   | <span style="display: inline-block; width: 10px; height: 10px; background-color: #FF0000; margin-right: 5px;"></span> Niveau très bas             |
|   | <span style="display: inline-block; width: 10px; height: 10px; border: 1px solid black; margin-right: 5px;"></span> indéterminé                   |



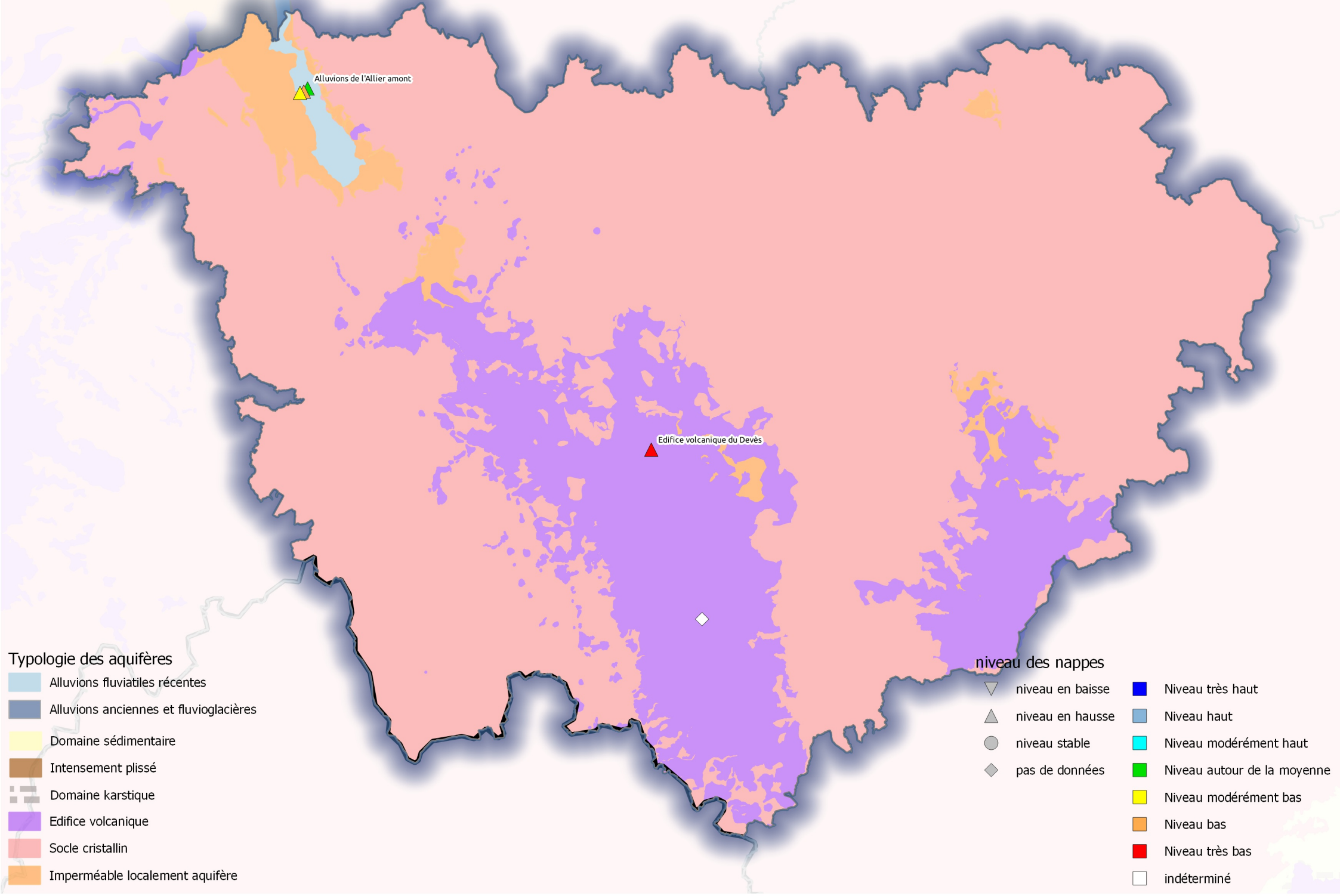
# Situation des ressources en eaux souterraines - Bilan du mois de juin 2023

## DROME



# Situation des ressources en eaux souterraines - Bilan du mois de juin 2023

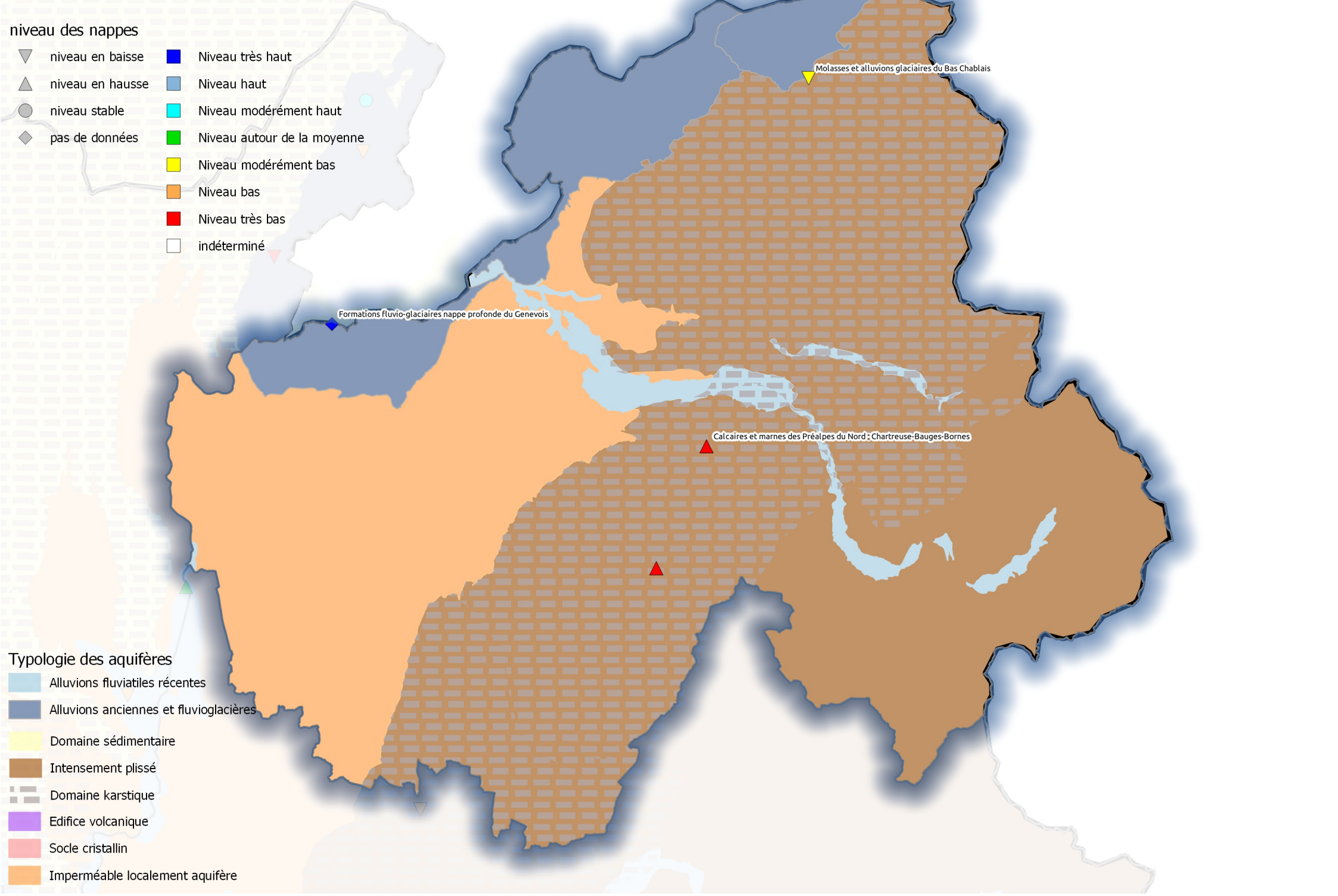
## HAUTE-LOIRE





# Situation des ressources en eaux souterraines - Bilan du mois de juin 2023

## HAUTE-SAVOIE

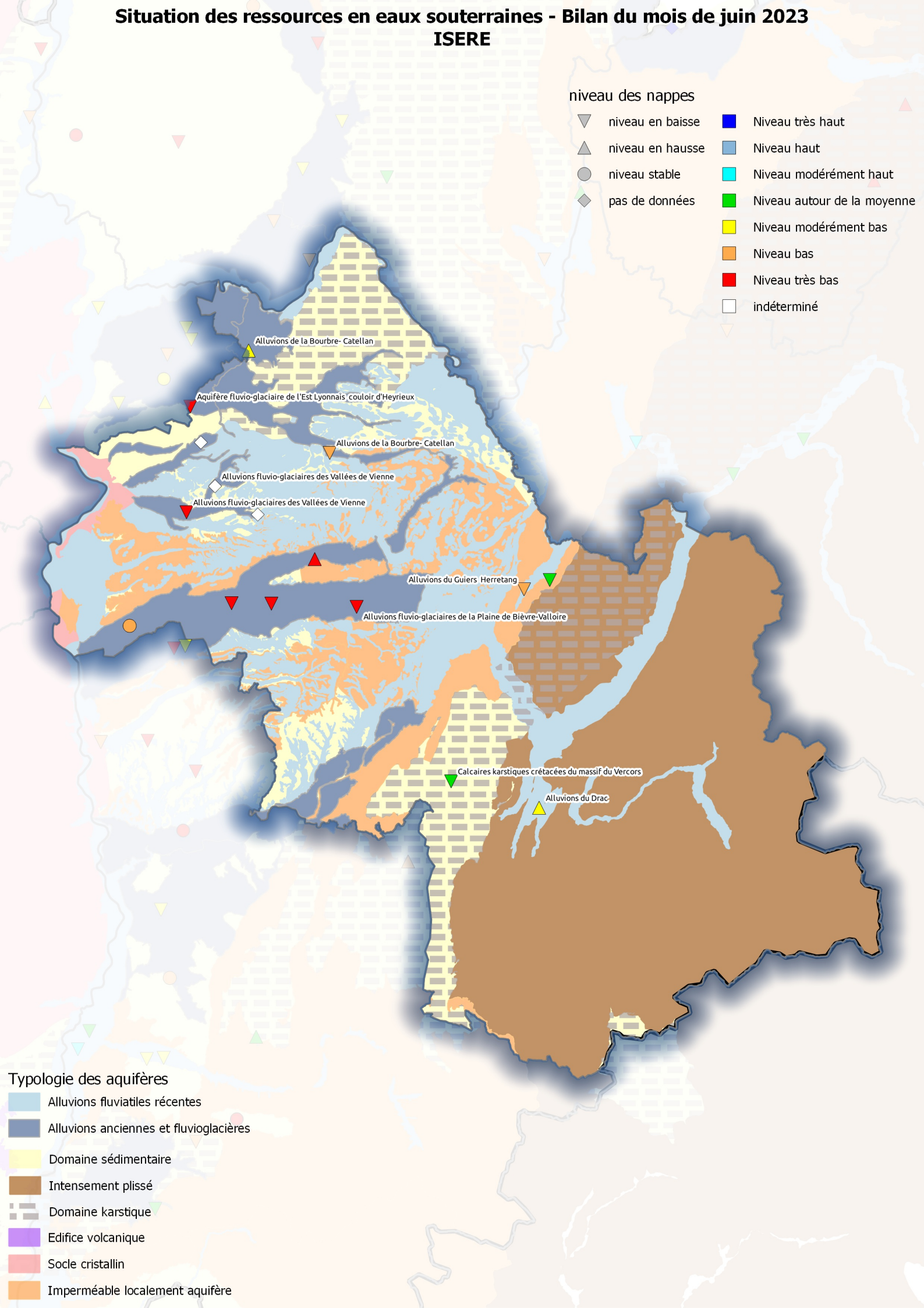


# Situation des ressources en eaux souterraines - Bilan du mois de juin 2023

## ISERE

### niveau des nappes

- |   |                  |   |                             |
|---|------------------|---|-----------------------------|
| ▽ | niveau en baisse | ■ | Niveau très haut            |
| ▲ | niveau en hausse | ■ | Niveau haut                 |
| ● | niveau stable    | ■ | Niveau modérément haut      |
| ◆ | pas de données   | ■ | Niveau autour de la moyenne |
|   |                  | ■ | Niveau modérément bas       |
|   |                  | ■ | Niveau bas                  |
|   |                  | ■ | Niveau très bas             |
|   |                  | □ | indéterminé                 |



Alluvions de la Bourbre- Catellan

Aquifère fluvio-glaciaire de l'Est Lyonnais couloir d'Heyrieux

Alluvions de la Bourbre- Catellan

Alluvions fluvio-glaciaires des Vallées de Vienne

Alluvions fluvio-glaciaires des Vallées de Vienne

Alluvions du Guiers Herretang

Alluvions fluvio-glaciaires de la Plaine de Bièvre-Valloire

Calcaires karstiques crétaées du massif du Vercors

Alluvions du Drac

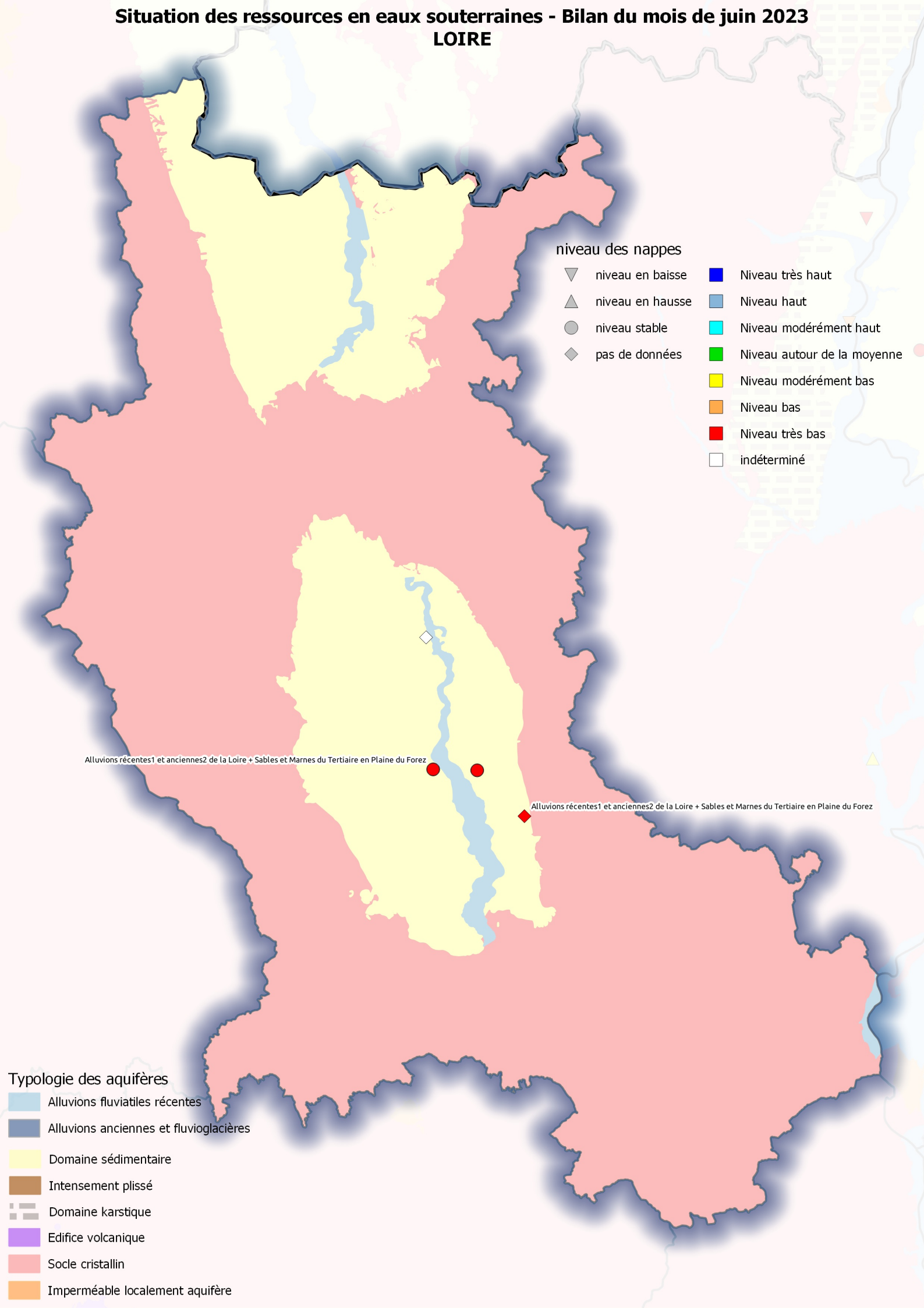
### Typologie des aquifères

- Alluvions fluviales récentes
- Alluvions anciennes et fluvio-glaciaires
- Domaine sédimentaire
- Intensement plissé
- Domaine karstique
- Edifice volcanique
- Socle cristallin
- Imperméable localement aquifère



# Situation des ressources en eaux souterraines - Bilan du mois de juin 2023

## LOIRE



### niveau des nappes

- |   |                  |   |                             |
|---|------------------|---|-----------------------------|
| ▽ | niveau en baisse | ■ | Niveau très haut            |
| ▲ | niveau en hausse | ■ | Niveau haut                 |
| ● | niveau stable    | ■ | Niveau modérément haut      |
| ◆ | pas de données   | ■ | Niveau autour de la moyenne |
|   |                  | ■ | Niveau modérément bas       |
|   |                  | ■ | Niveau bas                  |
|   |                  | ■ | Niveau très bas             |
|   |                  | □ | indéterminé                 |

Alluvions récentes<sup>1</sup> et anciennes<sup>2</sup> de la Loire + Sables et Marnes du Tertiaire en Plaine du Forez

Alluvions récentes<sup>1</sup> et anciennes<sup>2</sup> de la Loire + Sables et Marnes du Tertiaire en Plaine du Forez

### Typologie des aquifères

- Alluvions fluviales récentes
- Alluvions anciennes et fluvioglacières
- Domaine sédimentaire
- Intensement plissé
- Domaine karstique
- Edifice volcanique
- Socle cristallin
- Imperméable localement aquifère

# Situation des ressources en eaux souterraines - Bilan du mois de juin 2023

## PUY-DE-DOME

### niveau des nappes

- |   |                  |   |                             |
|---|------------------|---|-----------------------------|
| ▽ | niveau en baisse | ■ | Niveau très haut            |
| ▲ | niveau en hausse | ■ | Niveau haut                 |
| ● | niveau stable    | ■ | Niveau modérément haut      |
| ◆ | pas de données   | ■ | Niveau autour de la moyenne |
|   |                  | ■ | Niveau modérément bas       |
|   |                  | ■ | Niveau bas                  |
|   |                  | ■ | Niveau très bas             |
|   |                  | □ | indéterminé                 |

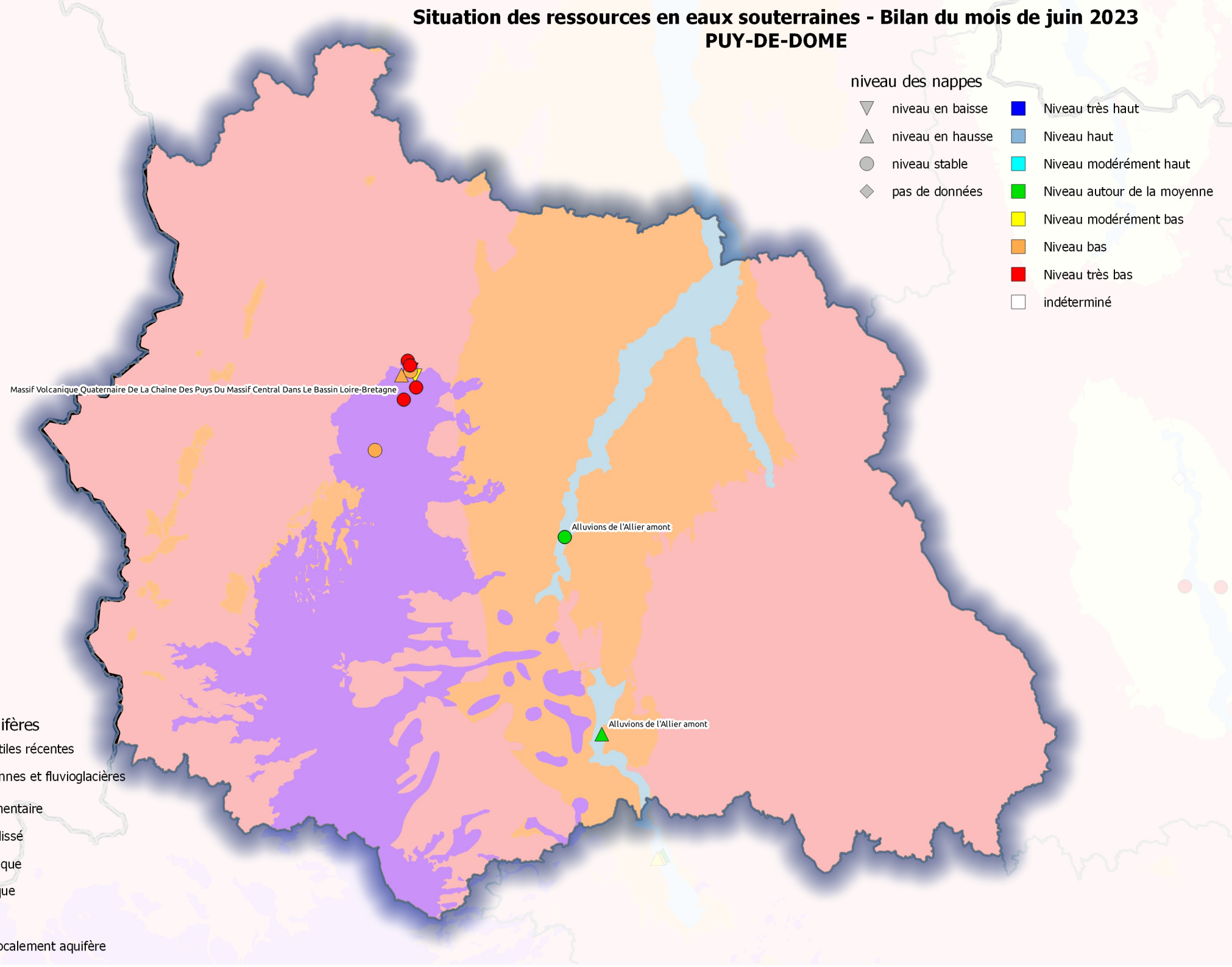
Massif Volcanique Quaternaire De La Chaîne Des Puys Du Massif Central Dans Le Bassin Loire-Bretagne

Alluvions de l'Allier amont

Alluvions de l'Allier amont

### Typologie des aquifères

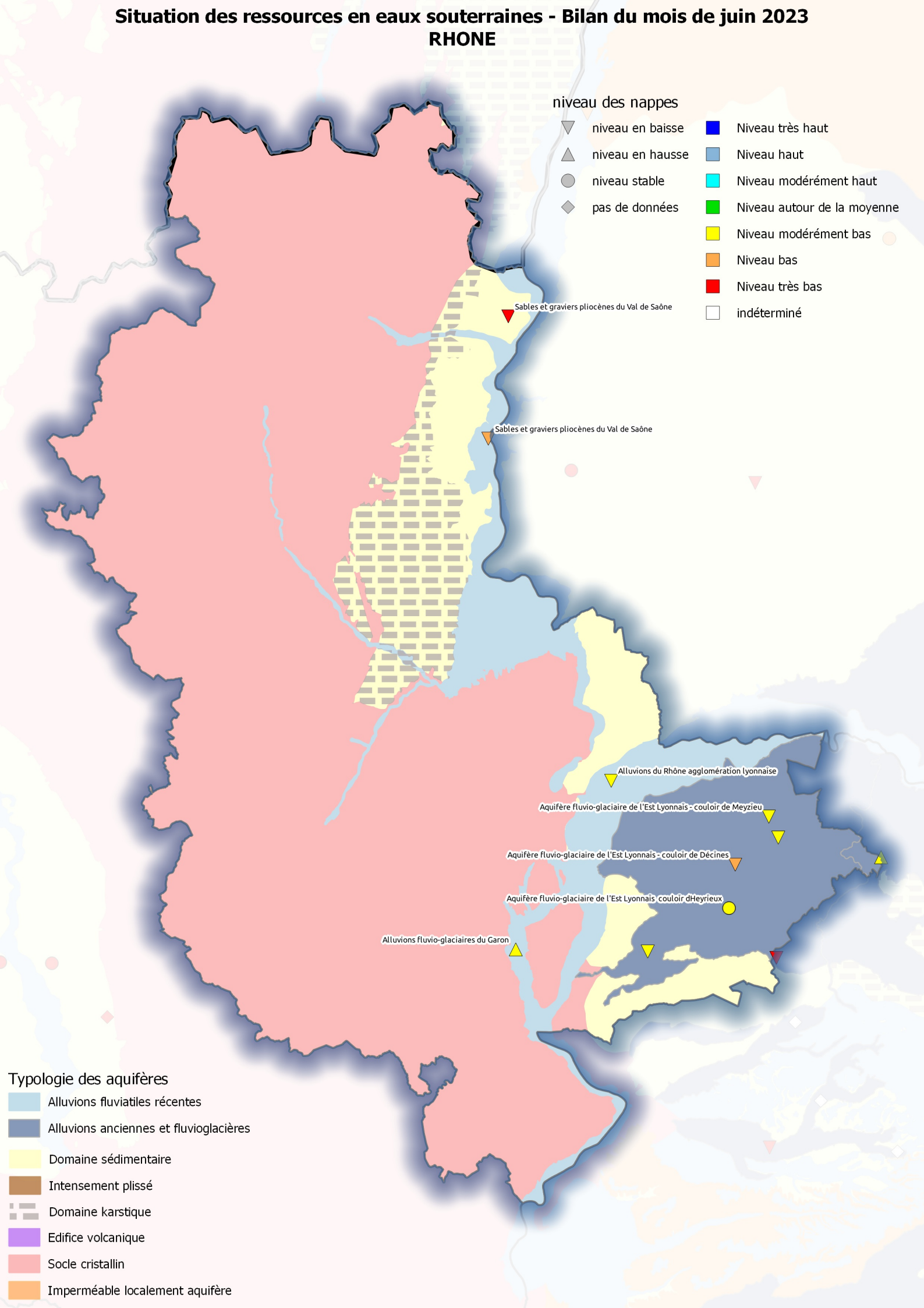
- Alluvions fluviales récentes
- Alluvions anciennes et fluvioglacières
- Domaine sédimentaire
- Intensement plissé
- Domaine karstique
- Edifice volcanique
- Socle cristallin
- Imperméable localement aquifère





# Situation des ressources en eaux souterraines - Bilan du mois de juin 2023

## RHONE



### niveau des nappes

- |   |                  |   |                             |
|---|------------------|---|-----------------------------|
| ▽ | niveau en baisse | ■ | Niveau très haut            |
| ▲ | niveau en hausse | ■ | Niveau haut                 |
| ● | niveau stable    | ■ | Niveau modérément haut      |
| ◆ | pas de données   | ■ | Niveau autour de la moyenne |
|   |                  | ■ | Niveau modérément bas       |
|   |                  | ■ | Niveau bas                  |
|   |                  | ■ | Niveau très bas             |
|   |                  | □ | indéterminé                 |

### Typologie des aquifères

- Alluvions fluviales récentes
- Alluvions anciennes et fluvioglacières
- Domaine sédimentaire
- Intensement plissé
- Domaine karstique
- Edifice volcanique
- Socle cristallin
- Imperméable localement aquifère

Sables et graviers pliocènes du Val de Saône

Sables et graviers pliocènes du Val de Saône

Alluvions du Rhône agglomération Lyonnaise

Aquifère fluvio-glaciaire de l'Est Lyonnais - couloir de Meyzieu

Aquifère fluvio-glaciaire de l'Est Lyonnais - couloir de Décines

Aquifère fluvio-glaciaire de l'Est Lyonnais - couloir d'Heyrieux

Alluvions fluvio-glaciaires du Garon

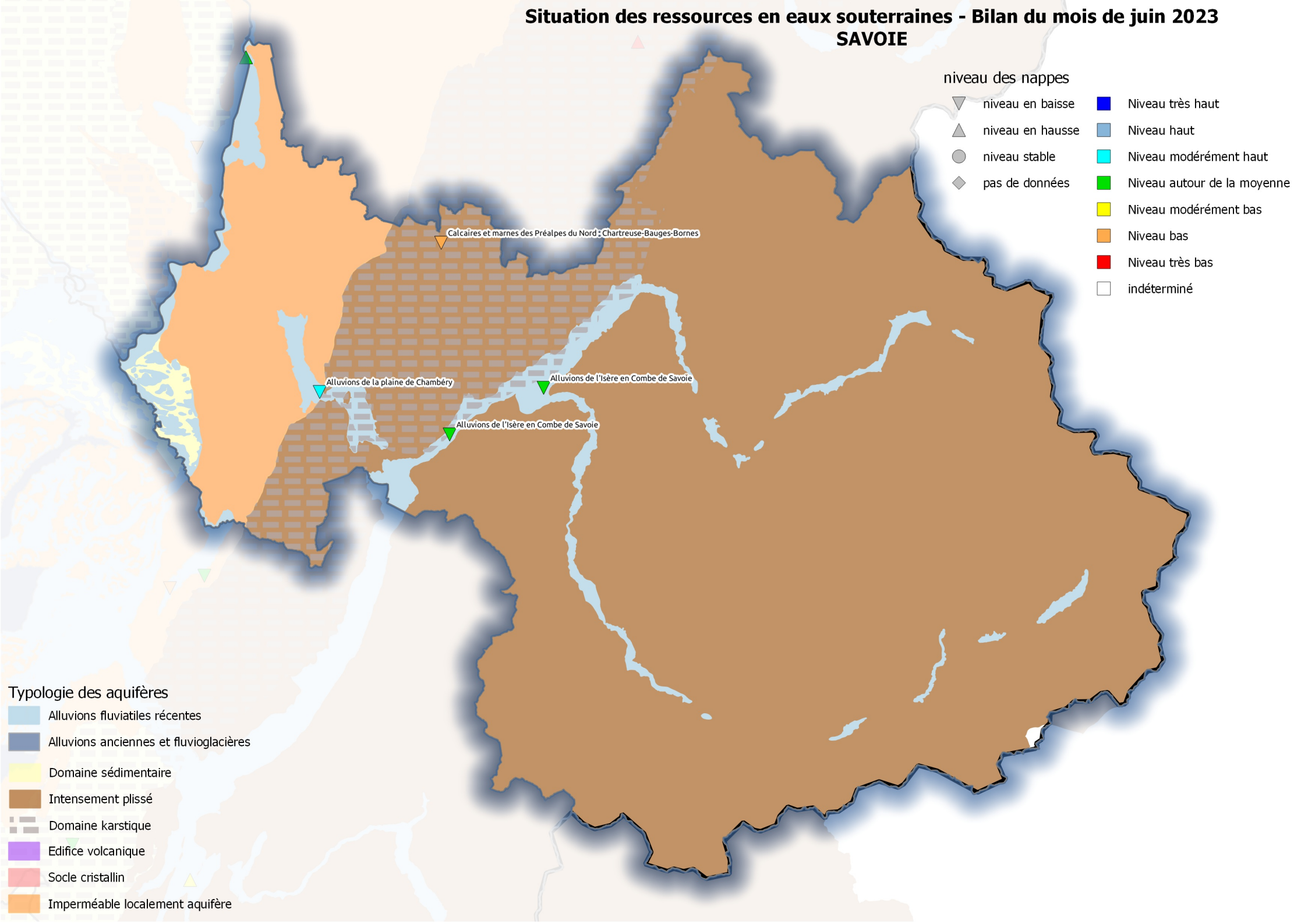
# Situation des ressources en eaux souterraines - Bilan du mois de juin 2023 SAVOIE

## niveau des nappes

- |   |                  |   |                             |
|---|------------------|---|-----------------------------|
| ▼ | niveau en baisse | ■ | Niveau très haut            |
| ▲ | niveau en hausse | ■ | Niveau haut                 |
| ● | niveau stable    | ■ | Niveau modérément haut      |
| ◆ | pas de données   | ■ | Niveau autour de la moyenne |
|   |                  | ■ | Niveau modérément bas       |
|   |                  | ■ | Niveau bas                  |
|   |                  | ■ | Niveau très bas             |
|   |                  | □ | indéterminé                 |

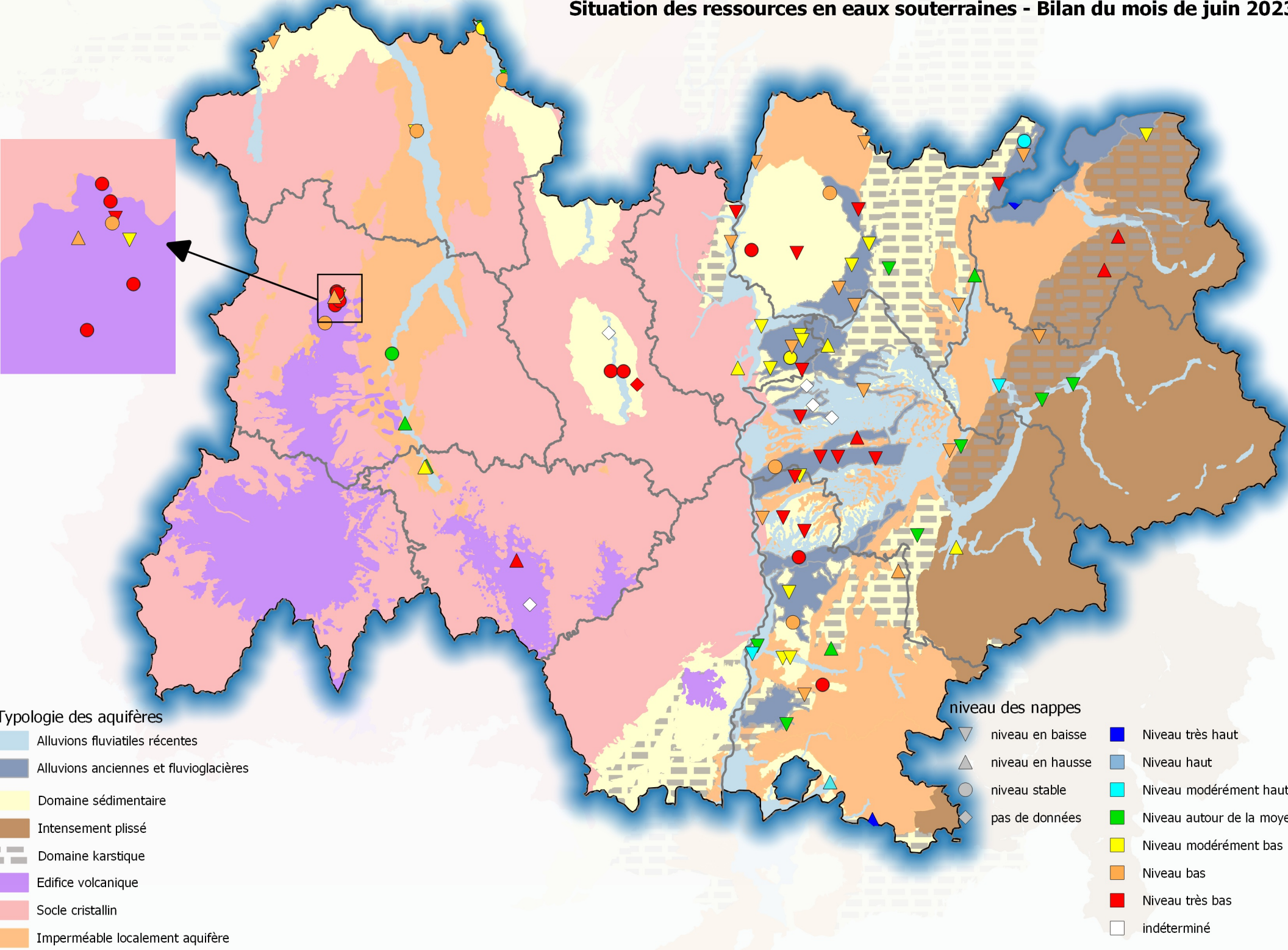
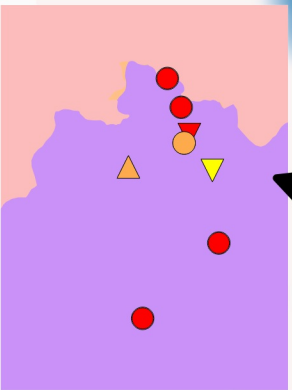
## Typologie des aquifères

- |   |  |
|---|--|
| ■ | Alluvions fluviales récentes           |
| ■ | Alluvions anciennes et fluvioglacières |
| ■ | Domaine sédimentaire                   |
| ■ | Intensement plissé                     |
| ■ | Domaine karstique                      |
| ■ | Edifice volcanique                     |
| ■ | Socle cristallin                       |
| ■ | Imperméable localement aquifère        |





# Situation des ressources en eaux souterraines - Bilan du mois de juin 2023



## Typologie des aquifères

- Alluvions fluviales récentes
- Alluvions anciennes et fluvio-glacières
- Domaine sédimentaire
- Intensement plissé
- Domaine karstique
- Edifice volcanique
- Socle cristallin
- Imperméable localement aquifère

## niveau des nappes

- niveau en baisse
- niveau en hausse
- niveau stable
- pas de données
- Niveau très haut
- Niveau haut
- Niveau modérément haut
- Niveau autour de la moyenne
- Niveau modérément bas
- Niveau bas
- Niveau très bas
- indéterminé