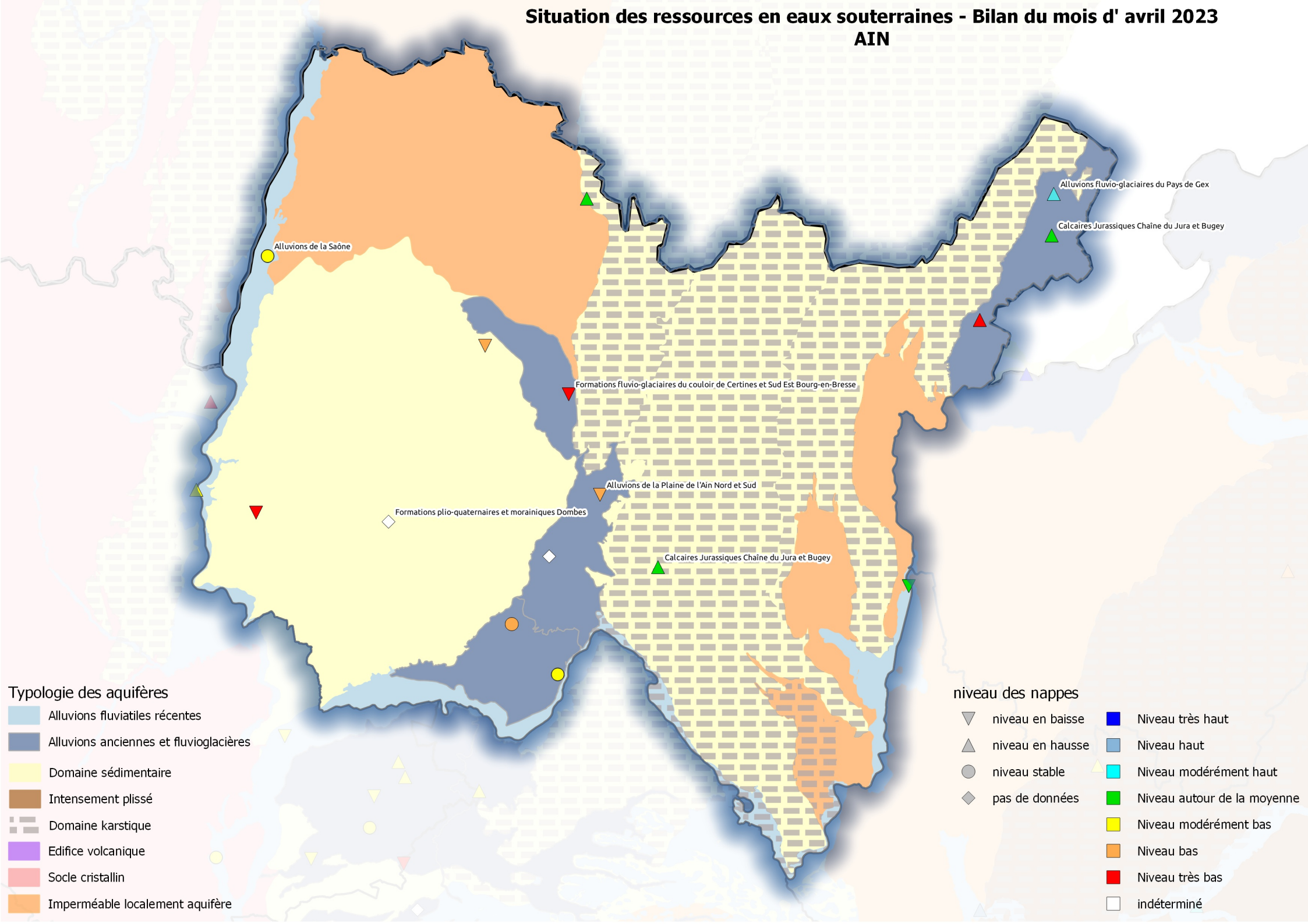


Situation des ressources en eaux souterraines - Bilan du mois d' avril 2023

AIN



Typologie des aquifères

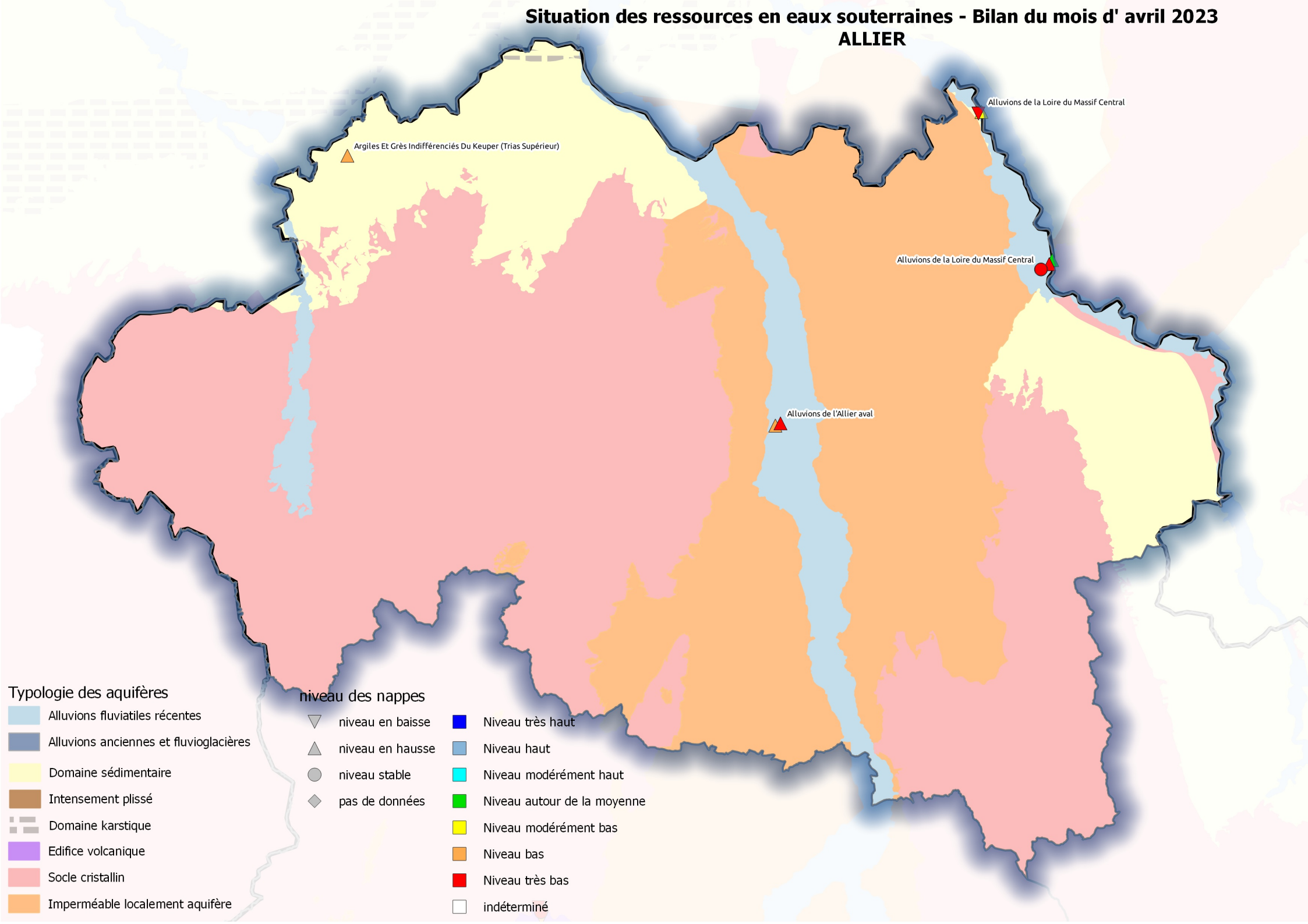
- Alluvions fluviales récentes
- Alluvions anciennes et fluvioglacières
- Domaine sédimentaire
- Intensement plissé
- Domaine karstique
- Edifice volcanique
- Socle cristallin
- Imperméable localement aquifère

niveau des nappes

- niveau en baisse
- niveau en hausse
- niveau stable
- pas de données
- Niveau très haut
- Niveau haut
- Niveau modérément haut
- Niveau autour de la moyenne
- Niveau modérément bas
- Niveau bas
- Niveau très bas
- indéterminé

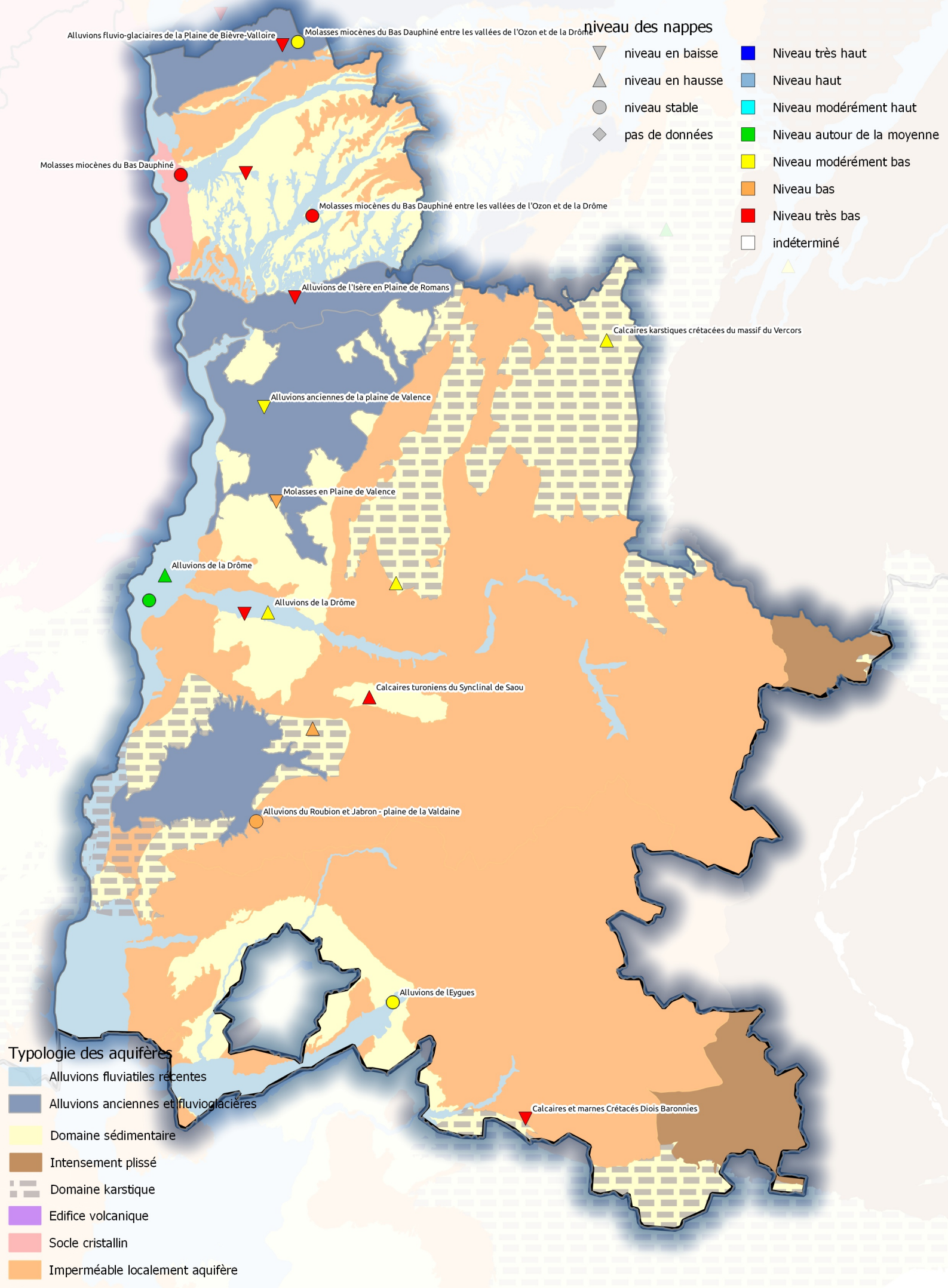
Situation des ressources en eaux souterraines - Bilan du mois d' avril 2023

ALLIER



Situation des ressources en eaux souterraines - Bilan du mois d'avril 2023

DROME

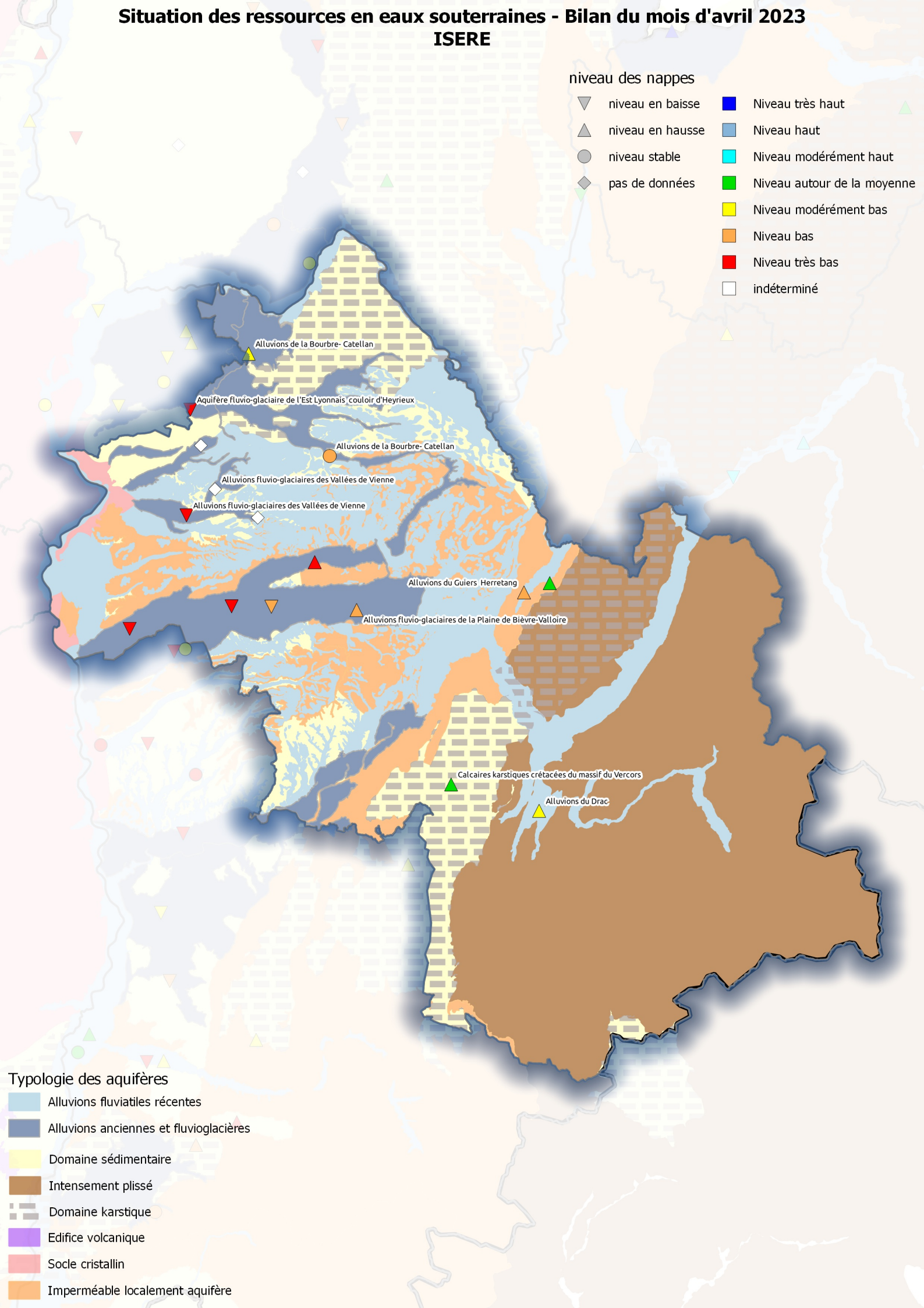


Situation des ressources en eaux souterraines - Bilan du mois d'avril 2023

ISERE

niveau des nappes

- | | | | |
|---|------------------|---|-----------------------------|
| ▽ | niveau en baisse | ■ | Niveau très haut |
| ▲ | niveau en hausse | ■ | Niveau haut |
| ● | niveau stable | ■ | Niveau modérément haut |
| ◆ | pas de données | ■ | Niveau autour de la moyenne |
| | | ■ | Niveau modérément bas |
| | | ■ | Niveau bas |
| | | ■ | Niveau très bas |
| | | □ | indéterminé |

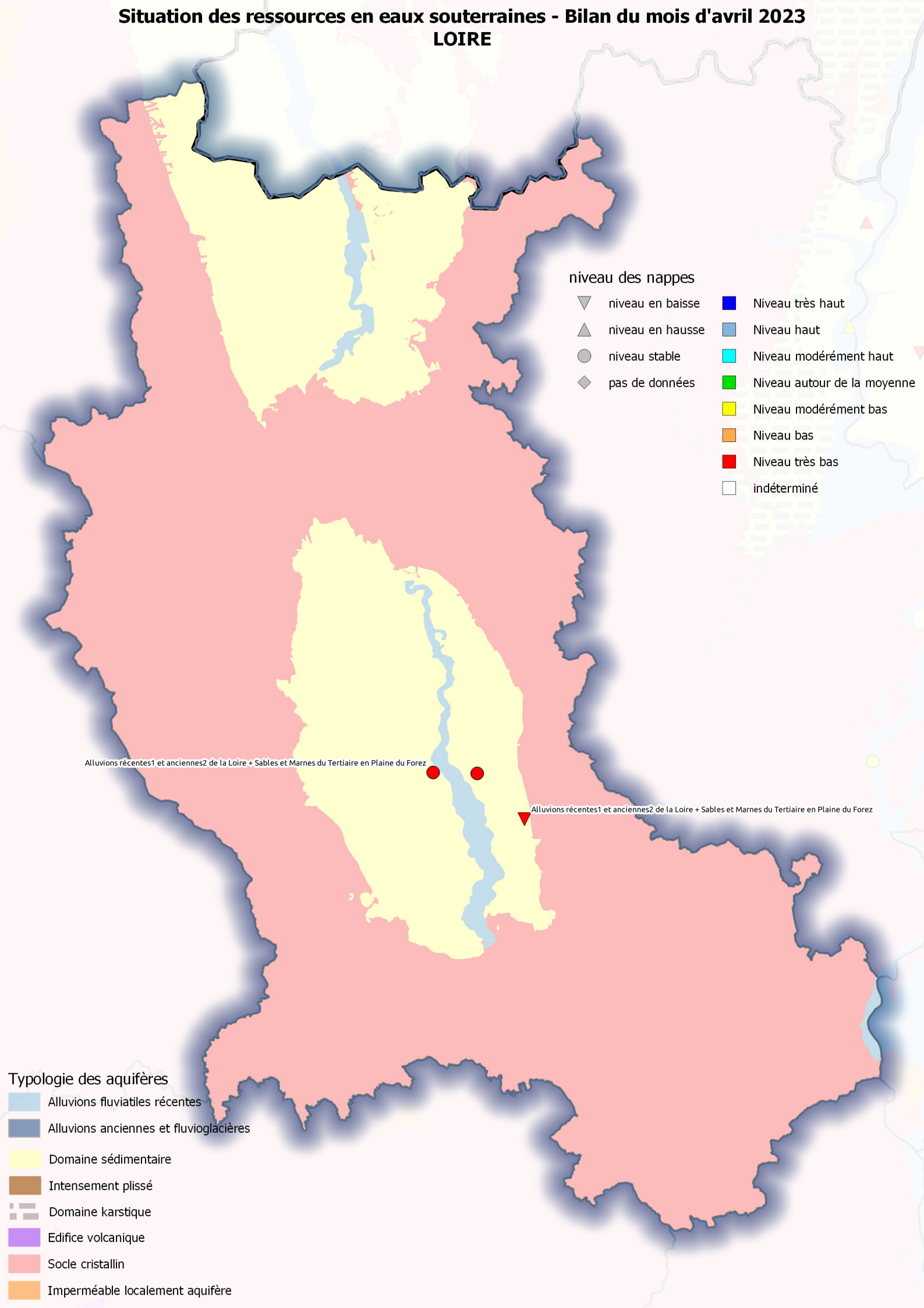


Typologie des aquifères

- Alluvions fluviales récentes
- Alluvions anciennes et fluvio-glacières
- Domaine sédimentaire
- Intensement plissé
- Domaine karstique
- Edifice volcanique
- Socle cristallin
- Imperméable localement aquifère

Situation des ressources en eaux souterraines - Bilan du mois d'avril 2023

LOIRE



niveau des nappes

- | | | | |
|---|------------------|---|-----------------------------|
| ▽ | niveau en baisse | ■ | Niveau très haut |
| ▲ | niveau en hausse | ■ | Niveau haut |
| ● | niveau stable | ■ | Niveau modérément haut |
| ◆ | pas de données | ■ | Niveau autour de la moyenne |
| | | ■ | Niveau modérément bas |
| | | ■ | Niveau bas |
| | | ■ | Niveau très bas |
| | | □ | indéterminé |

Alluvions récentes1 et anciennes2 de la Loire + Sables et Marnes du Tertiaire en Plaine du Forez

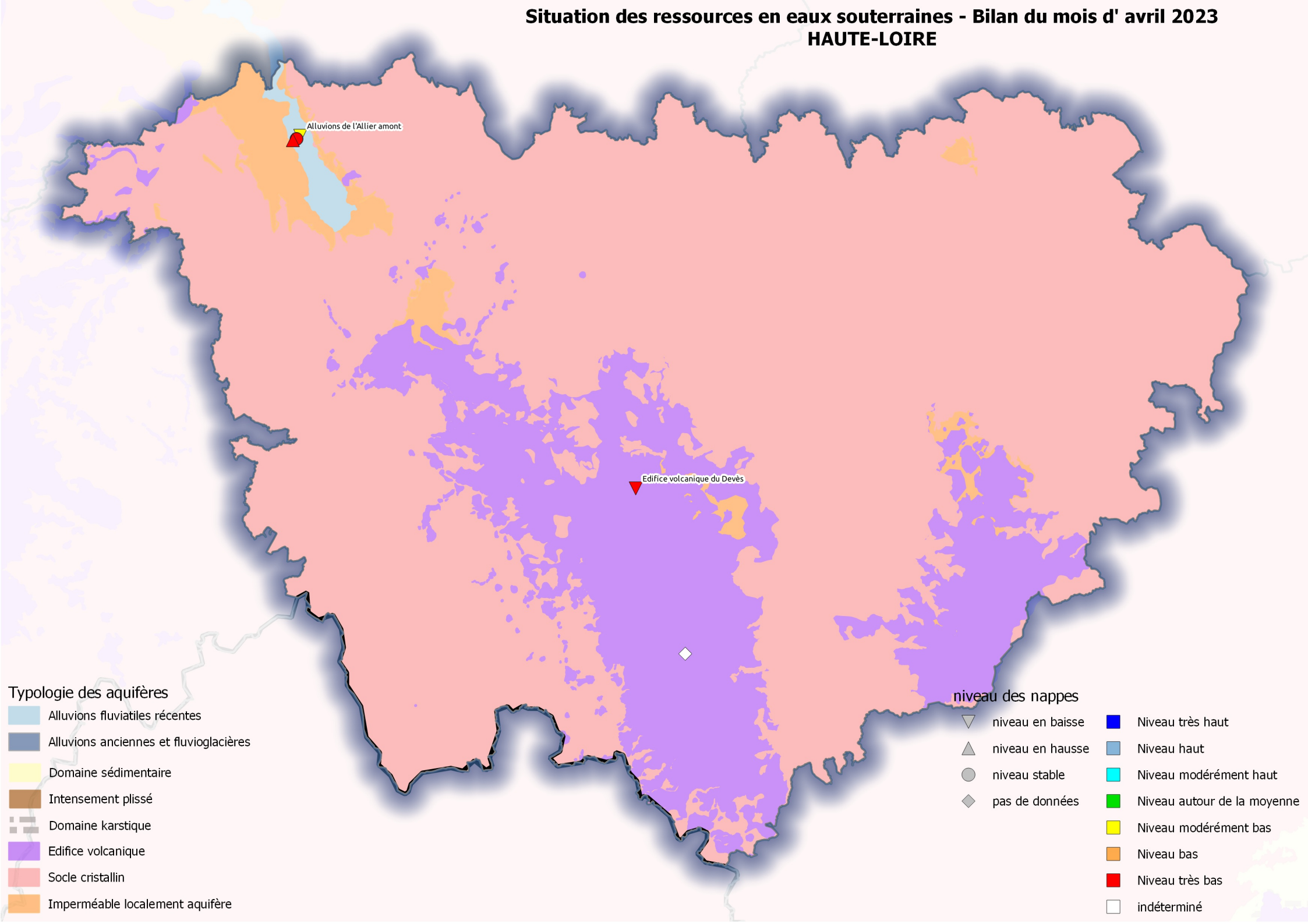
Alluvions récentes1 et anciennes2 de la Loire + Sables et Marnes du Tertiaire en Plaine du Forez

Typologie des aquifères

- Alluvions fluviales récentes
- Alluvions anciennes et fluvioglacières
- Domaine sédimentaire
- Intensement plissé
- Domaine karstique
- Edifice volcanique
- Socle cristallin
- Imperméable localement aquifère

Situation des ressources en eaux souterraines - Bilan du mois d' avril 2023

HAUTE-LOIRE



Typologie des aquifères

- Alluvions fluviales récentes
- Alluvions anciennes et fluvioglacières
- Domaine sédimentaire
- Intensement plissé
- Domaine karstique
- Edifice volcanique
- Socle cristallin
- Imperméable localement aquifère

niveau des nappes

- niveau en baisse
- niveau en hausse
- niveau stable
- pas de données
- Niveau très haut
- Niveau haut
- Niveau modérément haut
- Niveau autour de la moyenne
- Niveau modérément bas
- Niveau bas
- Niveau très bas
- indéterminé

Situation des ressources en eaux souterraines - Bilan du mois d' avril 2023

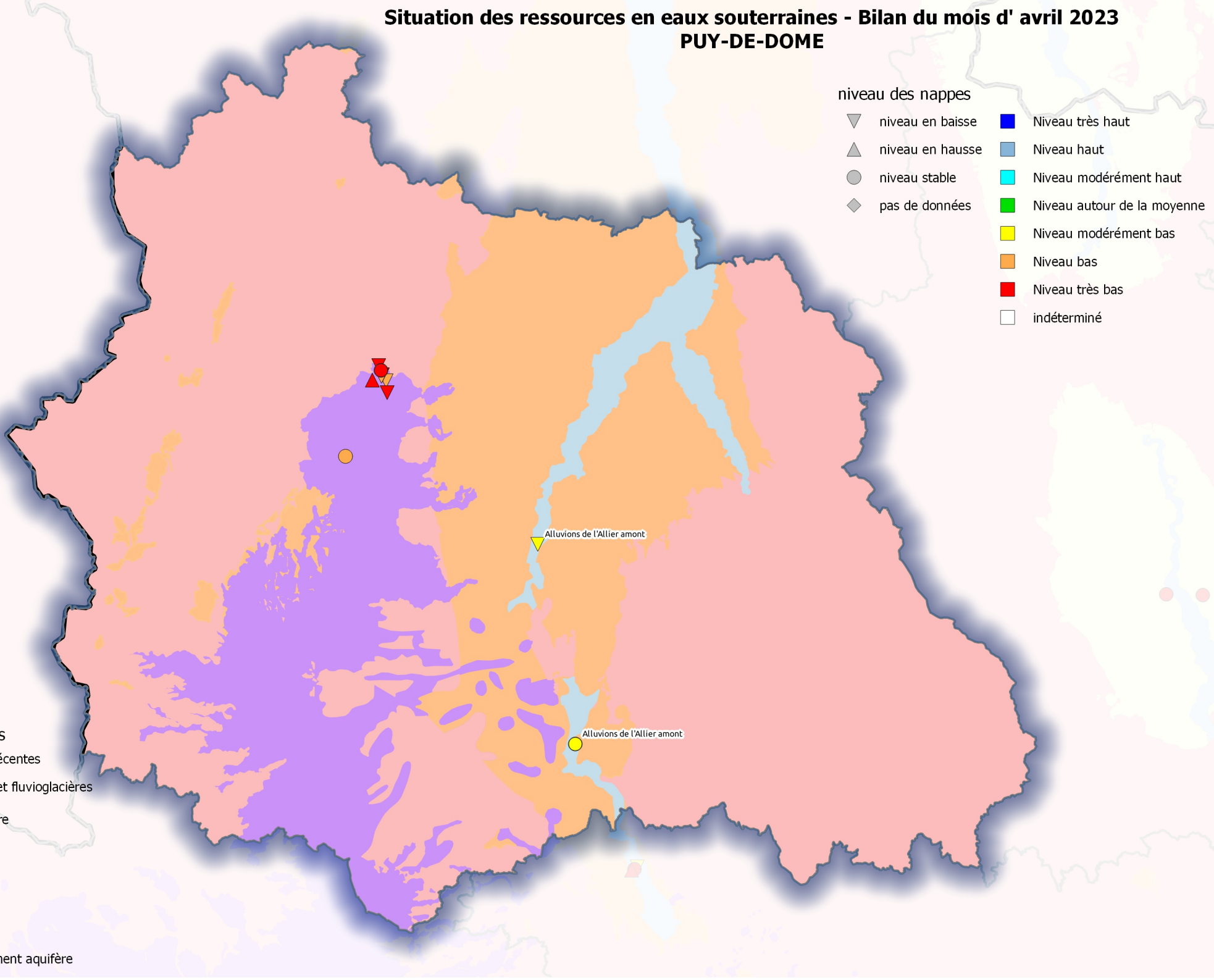
PUY-DE-DOME

niveau des nappes

- | | |
|--------------------|-------------------------------|
| ▽ niveau en baisse | ■ Niveau très haut |
| ▲ niveau en hausse | ■ Niveau haut |
| ● niveau stable | ■ Niveau modérément haut |
| ◆ pas de données | ■ Niveau autour de la moyenne |
| | ■ Niveau modérément bas |
| | ■ Niveau bas |
| | ■ Niveau très bas |
| | □ indéterminé |

Typologie des aquifères

- Alluvions fluviales récentes
- Alluvions anciennes et fluvioglacières
- Domaine sédimentaire
- Intensement plissé
- Domaine karstique
- Edifice volcanique
- Socle cristallin
- Imperméable localement aquifère



Situation des ressources en eaux souterraines - Bilan du mois d'avril 2023

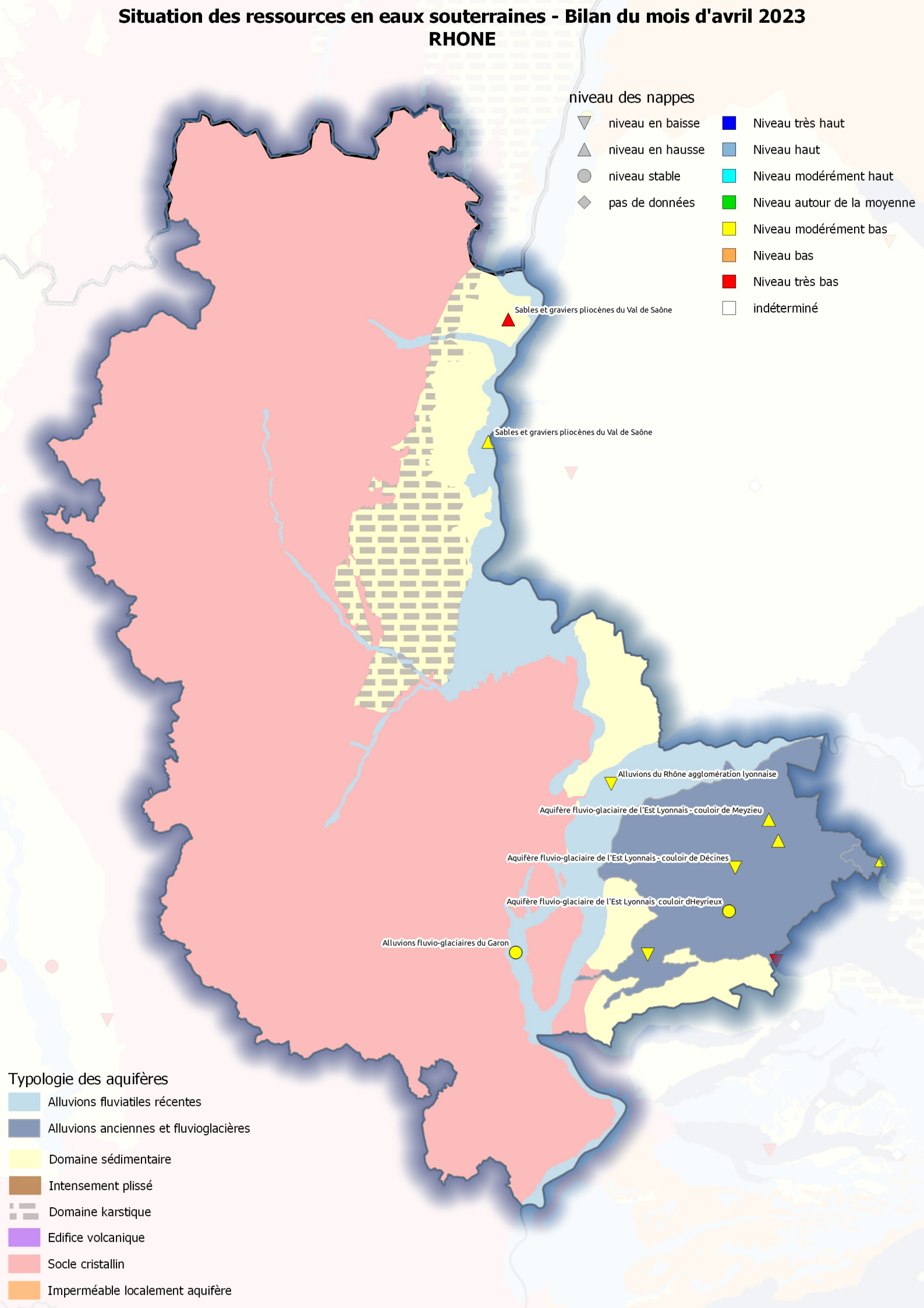
RHONE

niveau des nappes

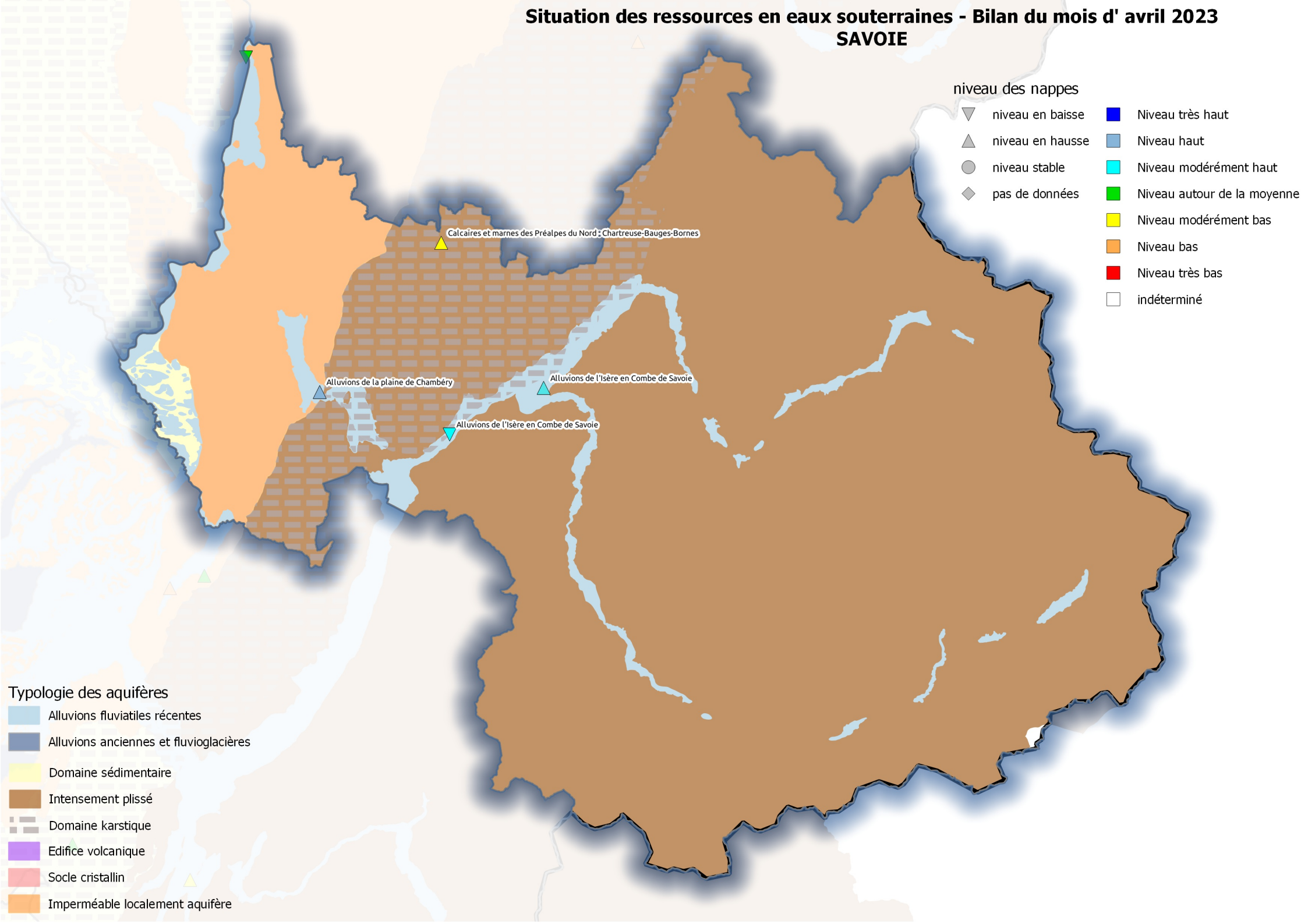
- | | | | |
|---|------------------|---|-----------------------------|
| ▽ | niveau en baisse | ■ | Niveau très haut |
| ▲ | niveau en hausse | ■ | Niveau haut |
| ● | niveau stable | ■ | Niveau modérément haut |
| ◆ | pas de données | ■ | Niveau autour de la moyenne |
| | | ■ | Niveau modérément bas |
| | | ■ | Niveau bas |
| | | ■ | Niveau très bas |
| | | □ | indéterminé |

Typologie des aquifères

- Alluvions fluviales récentes
- Alluvions anciennes et fluvioglacières
- Domaine sédimentaire
- Intensement plissé
- Domaine karstique
- Edifice volcanique
- Socle cristallin
- Imperméable localement aquifère



Situation des ressources en eaux souterraines - Bilan du mois d' avril 2023 SAVOIE



niveau des nappes

- | | | | |
|---|------------------|---|-----------------------------|
| ▼ | niveau en baisse | ■ | Niveau très haut |
| ▲ | niveau en hausse | ■ | Niveau haut |
| ● | niveau stable | ■ | Niveau modérément haut |
| ◆ | pas de données | ■ | Niveau autour de la moyenne |
| | | ■ | Niveau modérément bas |
| | | ■ | Niveau bas |
| | | ■ | Niveau très bas |
| | | □ | indéterminé |

Typologie des aquifères

- Alluvions fluviales récentes
- Alluvions anciennes et fluvioglacières
- Domaine sédimentaire
- Intensement plissé
- Domaine karstique
- Edifice volcanique
- Socle cristallin
- Imperméable localement aquifère

Calcaires et marnes des Préalpes du Nord : Chartreuse-Bauges-Bornes

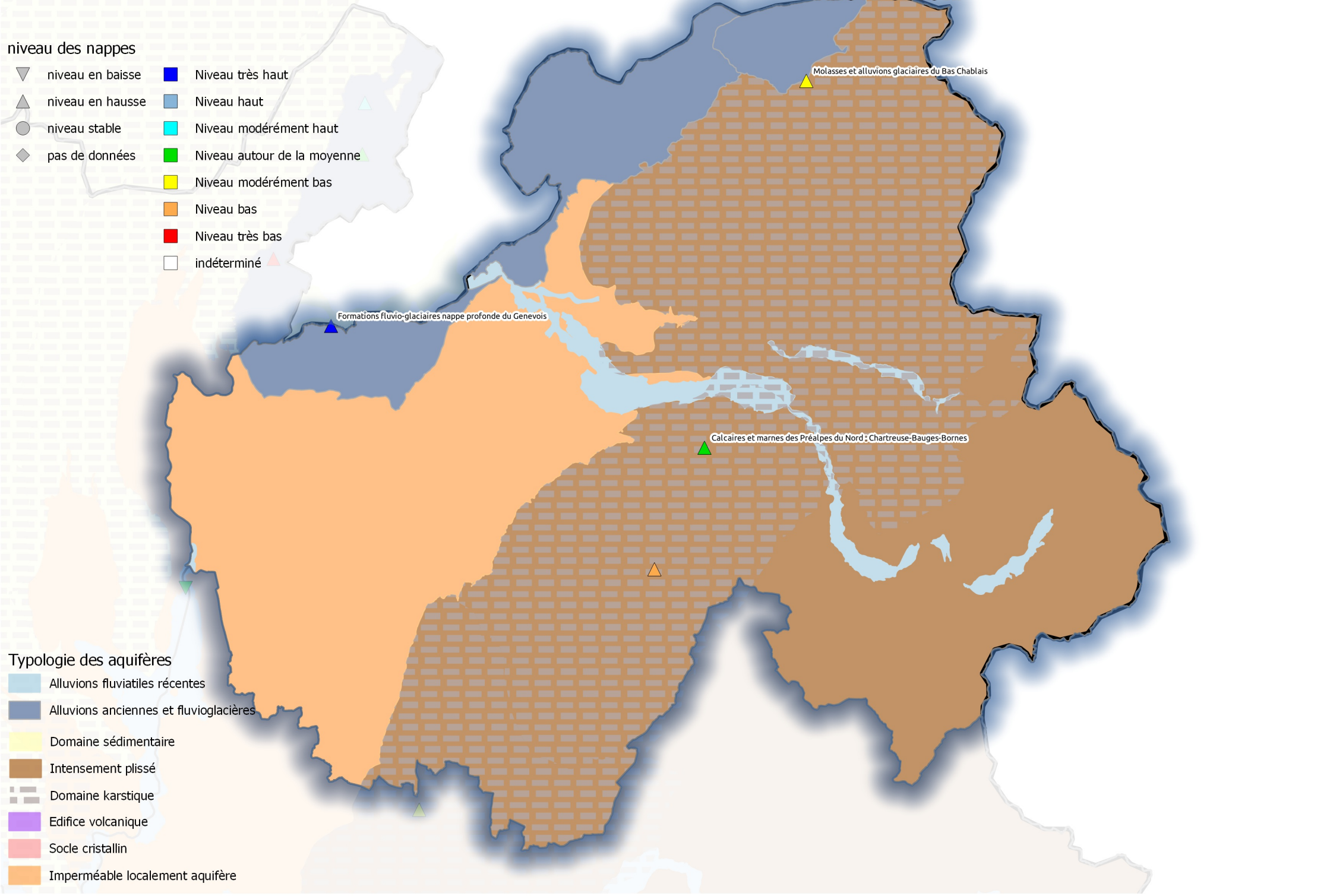
Alluvions de la plaine de Chambéry

Alluvions de l'Isère en Combe de Savoie

Alluvions de l'Isère en Combe de Savoie

Situation des ressources en eaux souterraines - Bilan du mois d' avril 2023

HAUTE-SAVOIE



Situation des ressources en eaux souterraines - Bilan du mois d' avril 2023

