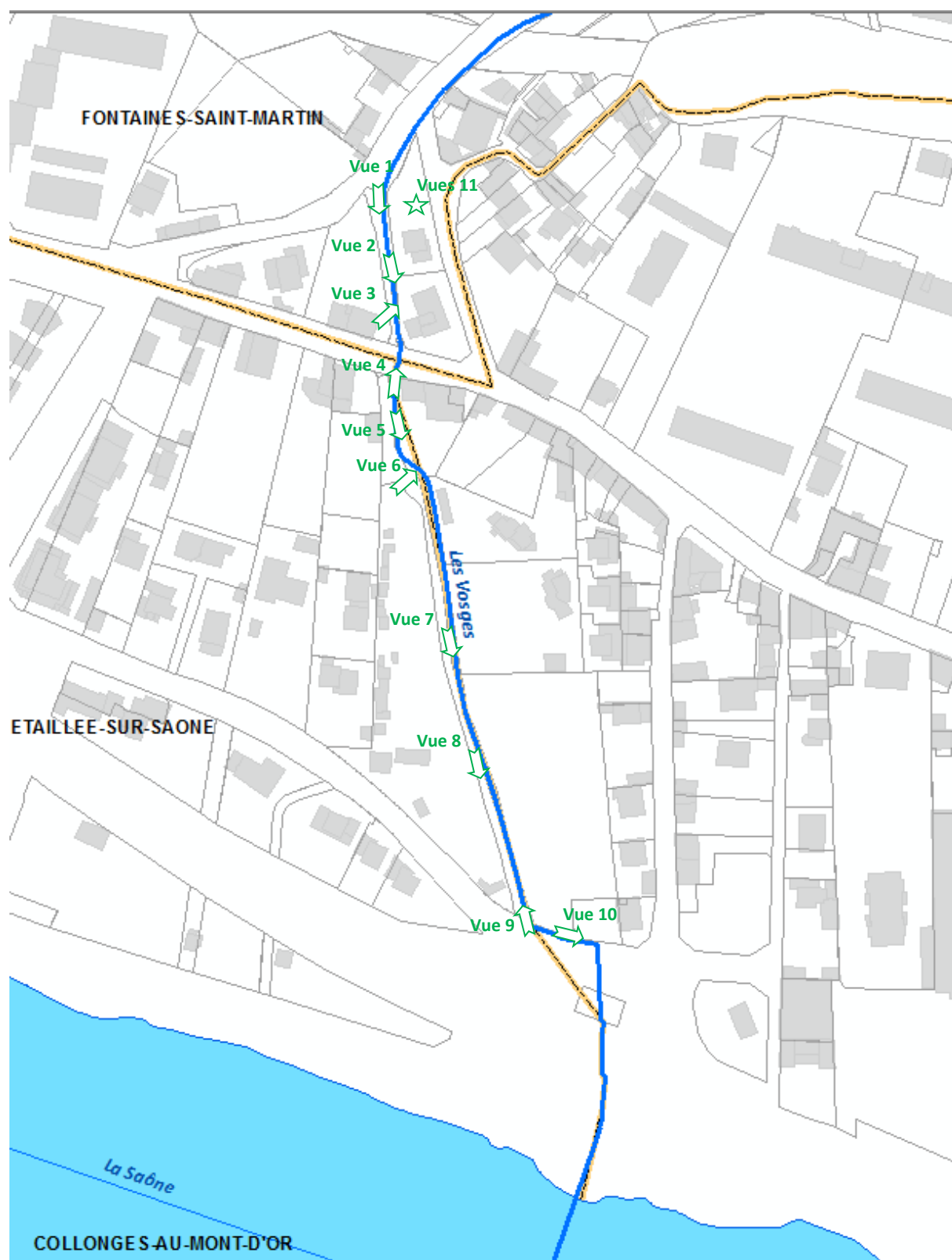


Annexe 3 – Planche photographique – Aménagements hydrauliques et écologiques du ruisseau des Vosges

Communes de Fontaines-St-Martin / Fontaines-sur-Saône / Rochetaillées-sur-Saône



Vue 1 – Ruisseau des Vosges : enrochements



Vues 2 – Ruisseau des Vosges : « protections artisanales »



Vue 3 – Ruisseau des Vosges : seuil Gambetta amont



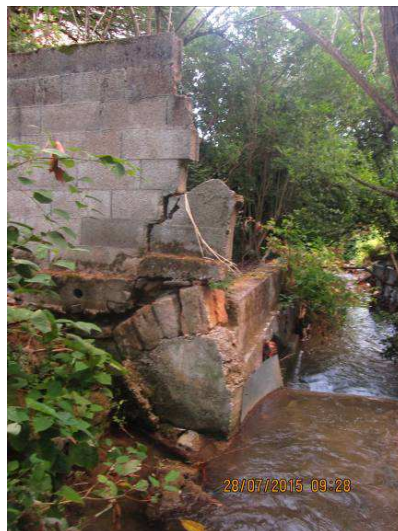
Vue 4 – Ruisseau des Vosges : pont Gambetta aval



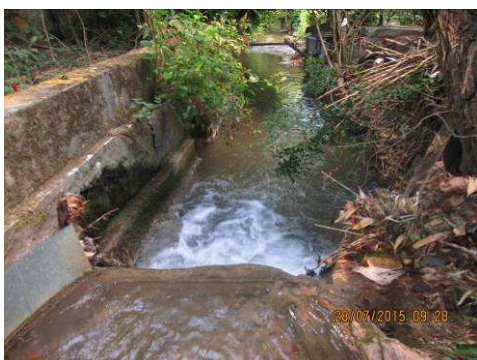
Vue 5 – Ruisseau des Vosges : Renouée du Japon



Vue 6 – Ruisseau des Vosges : obstacle lit majeur



Vue 7 – Ruisseau des Vosges : seuil



Vue 8 – Ruisseau des Vosges : artificialisation berge



Vue 9 – Ruisseau des Vosges : Cunette aval



Vue 10 – Ruisseau des Vosges : busage aval



Vues 11 – Ruisseau des Vosges : Inondation d'un jardin privé (juin 2015)

