



***Contournement ouest  
de l'agglomération d'Aurillac***

-----  
***Liaison RN122 - RD120***

**Dossier de demande d'examen au cas par cas**

**Article R. 122-3 du code de l'environnement**

**Annexe 3 :**

**Photos**

*Le Responsable de la Mission  
Etudes et Programmation  
Aurillac le*

*J.F. PARRO*

*Le Chef du Service  
Investissement et Programmation  
Aurillac le*

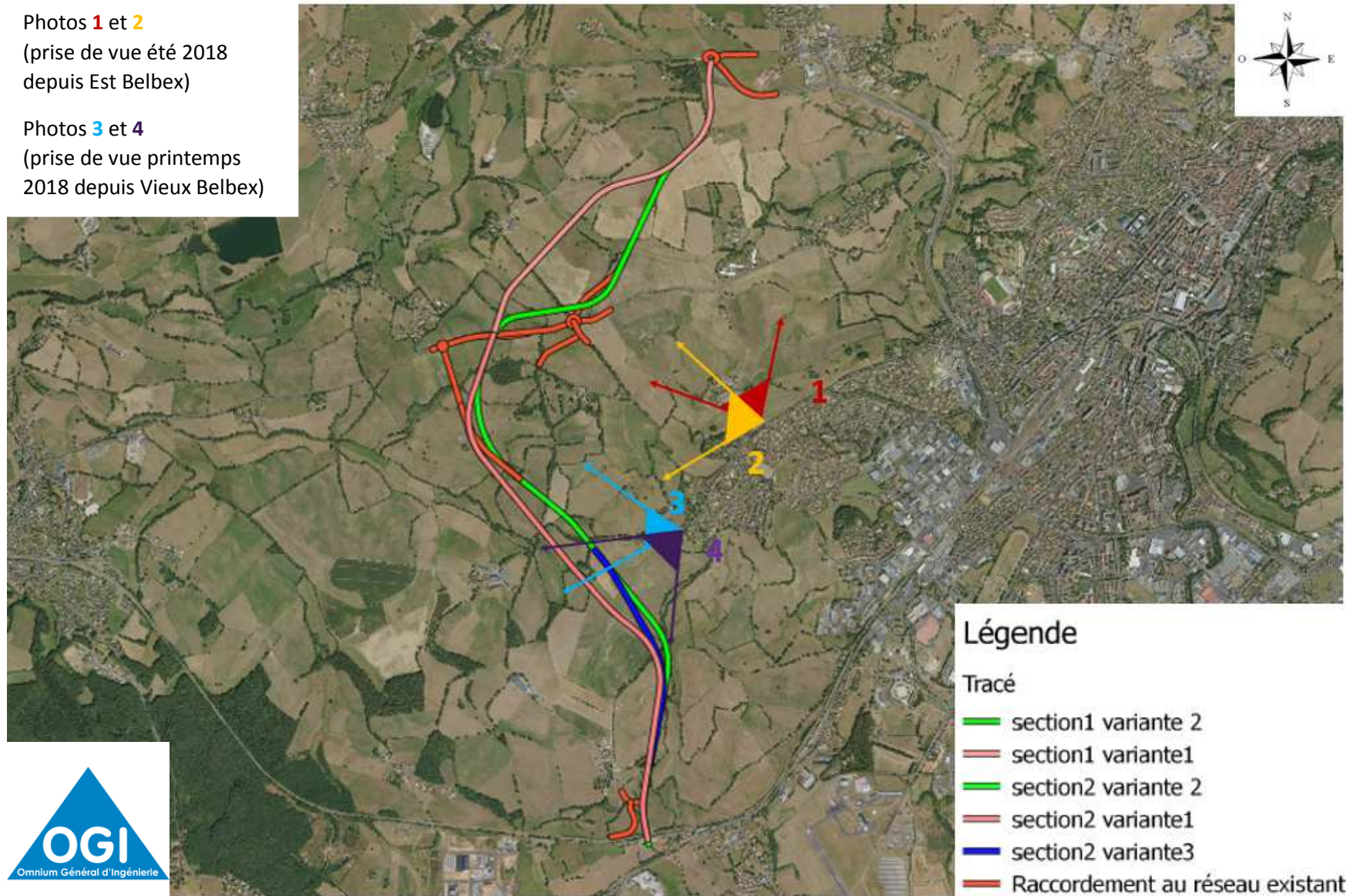
*M. DELMAS*

*Le Directeur des Routes  
Départementales  
Aurillac le*

*P. FABREGUE*

Photos 1 et 2  
(prise de vue été 2018  
depuis Est Belbex)

Photos 3 et 4  
(prise de vue printemps  
2018 depuis Vieux Belbex)



Annexe 3 – 1/5: Localisation cartographique des prises de vue des photos d'implantation du projet - source : Géoportail

1



Annexe 3 - 1/5 : Photo 1/4 d'implantation du projet depuis Aurillac (Est Belbex) - source : OGI, été 2018

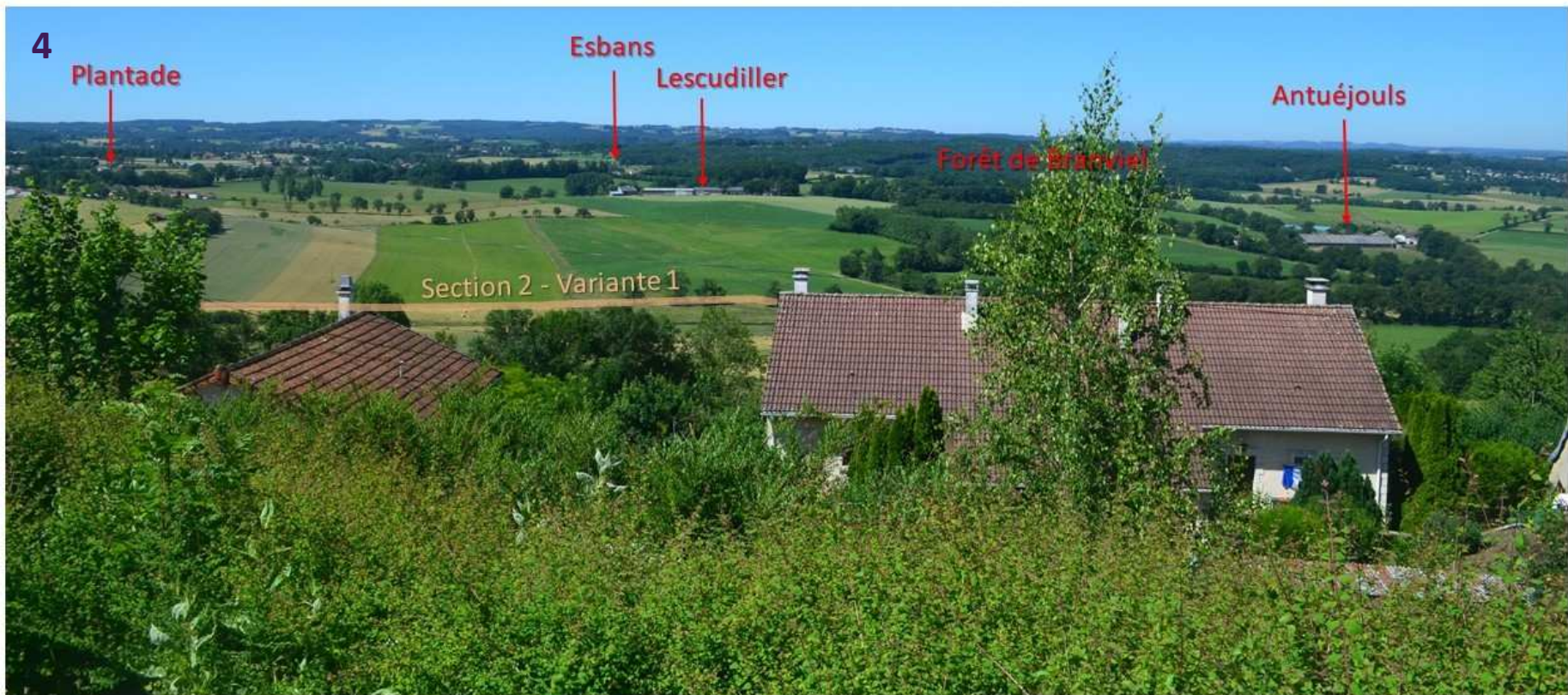
2



Annexe 3 - 2/5 : Photo 2/4 d'implantation du projet depuis Aurillac (Est Belbex) - source : OGI, été 2018



Annexe 3 - 3/5 : Photo 3/4 d'implantation du projet depuis Aurillac (vieux Belbex) - source : OGI, printemps 2018



Annexe 3 - 4/5 : Photo 4/4 d'implantation du projet depuis Aurillac (vieux Belbex) - source : OGI, printemps 2018