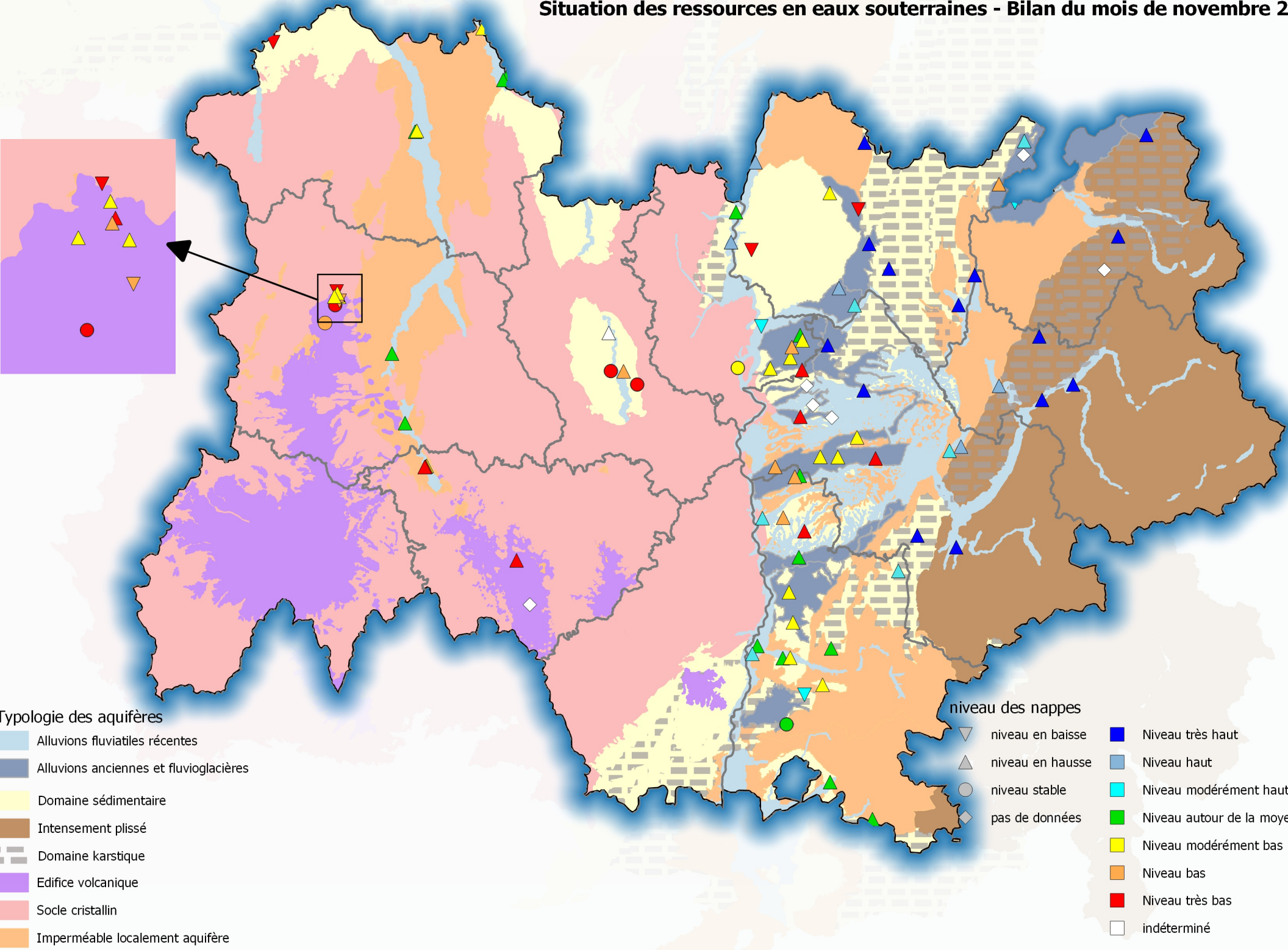
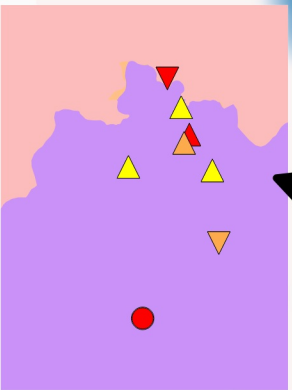


Situation des ressources en eaux souterraines - Bilan du mois de novembre 2023



Typologie des aquifères

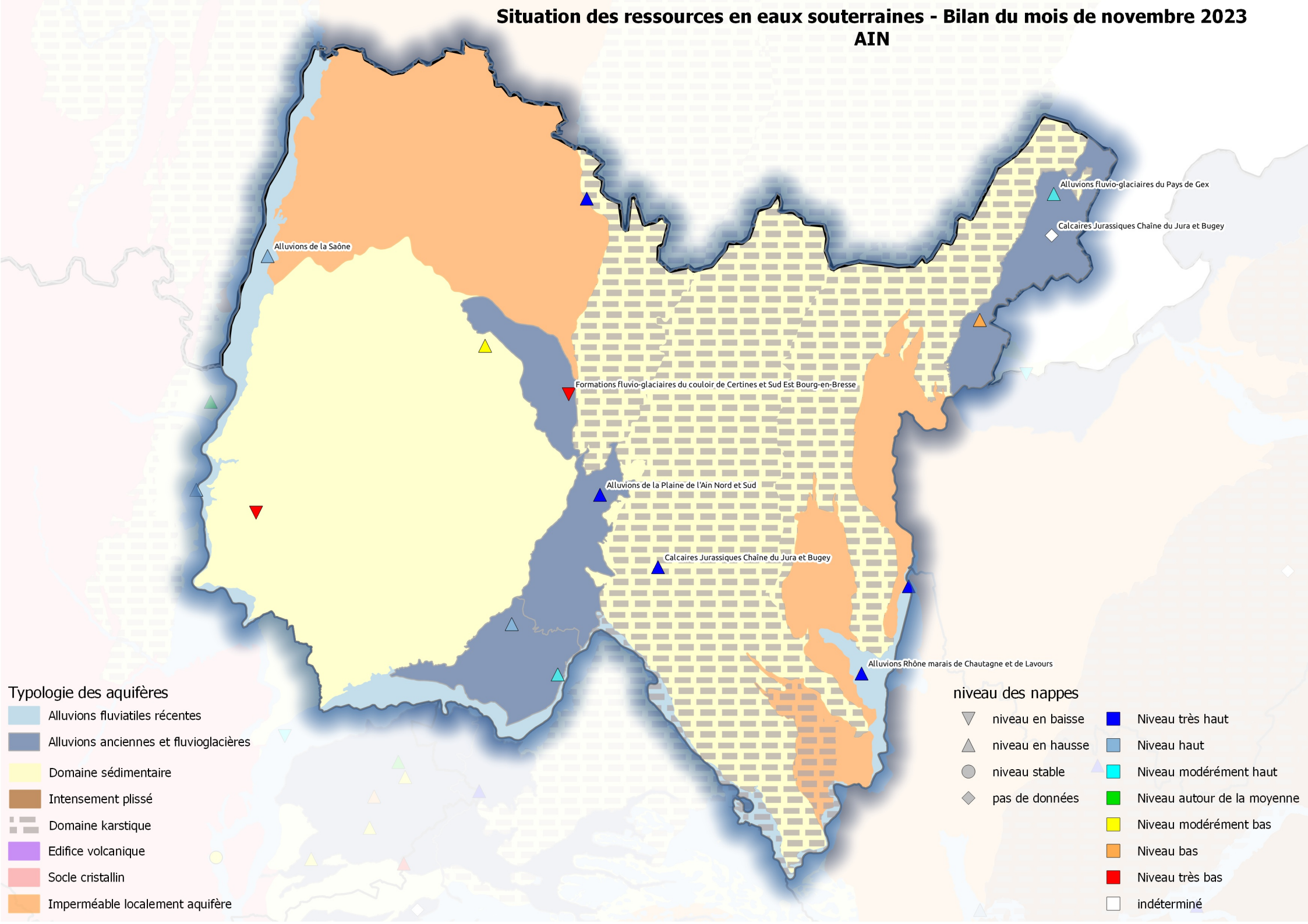
- Alluvions fluviales récentes
- Alluvions anciennes et fluvio-glacières
- Domaine sédimentaire
- Intensement plissé
- Domaine karstique
- Edifice volcanique
- Socle cristallin
- Imperméable localement aquifère

niveau des nappes

- niveau en baisse
- niveau en hausse
- niveau stable
- pas de données
- Niveau très haut
- Niveau haut
- Niveau modérément haut
- Niveau autour de la moyenne
- Niveau modérément bas
- Niveau bas
- Niveau très bas
- indéterminé

Situation des ressources en eaux souterraines - Bilan du mois de novembre 2023

AIN



Typologie des aquifères

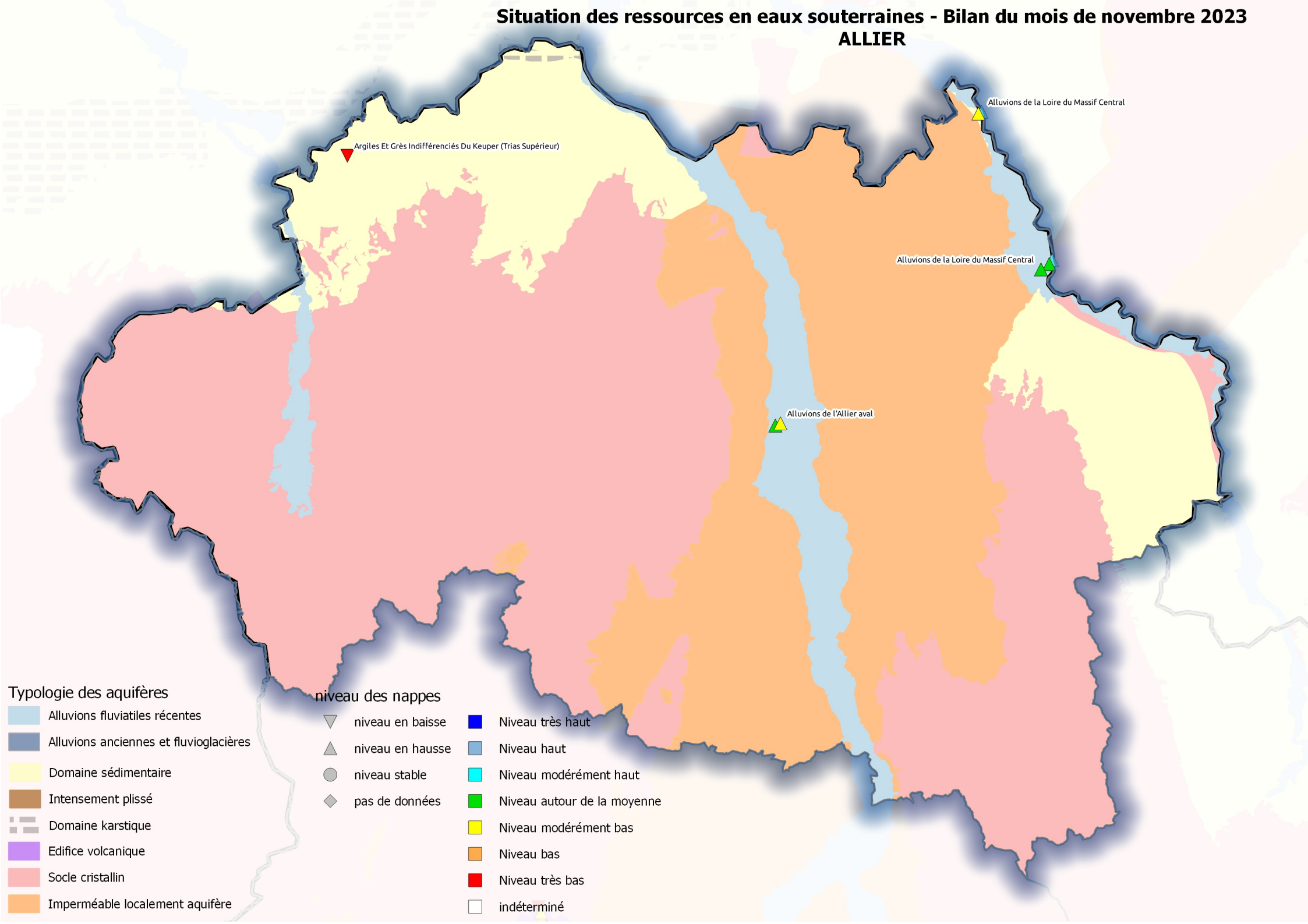
- Alluvions fluviales récentes
- Alluvions anciennes et fluvioglacières
- Domaine sédimentaire
- Intensement plissé
- Domaine karstique
- Edifice volcanique
- Socle cristallin
- Imperméable localement aquifère

niveau des nappes

- niveau en baisse
- niveau en hausse
- niveau stable
- pas de données
- Niveau très haut
- Niveau haut
- Niveau modérément haut
- Niveau autour de la moyenne
- Niveau modérément bas
- Niveau bas
- Niveau très bas
- indéterminé

Situation des ressources en eaux souterraines - Bilan du mois de novembre 2023

ALLIER



Typologie des aquifères

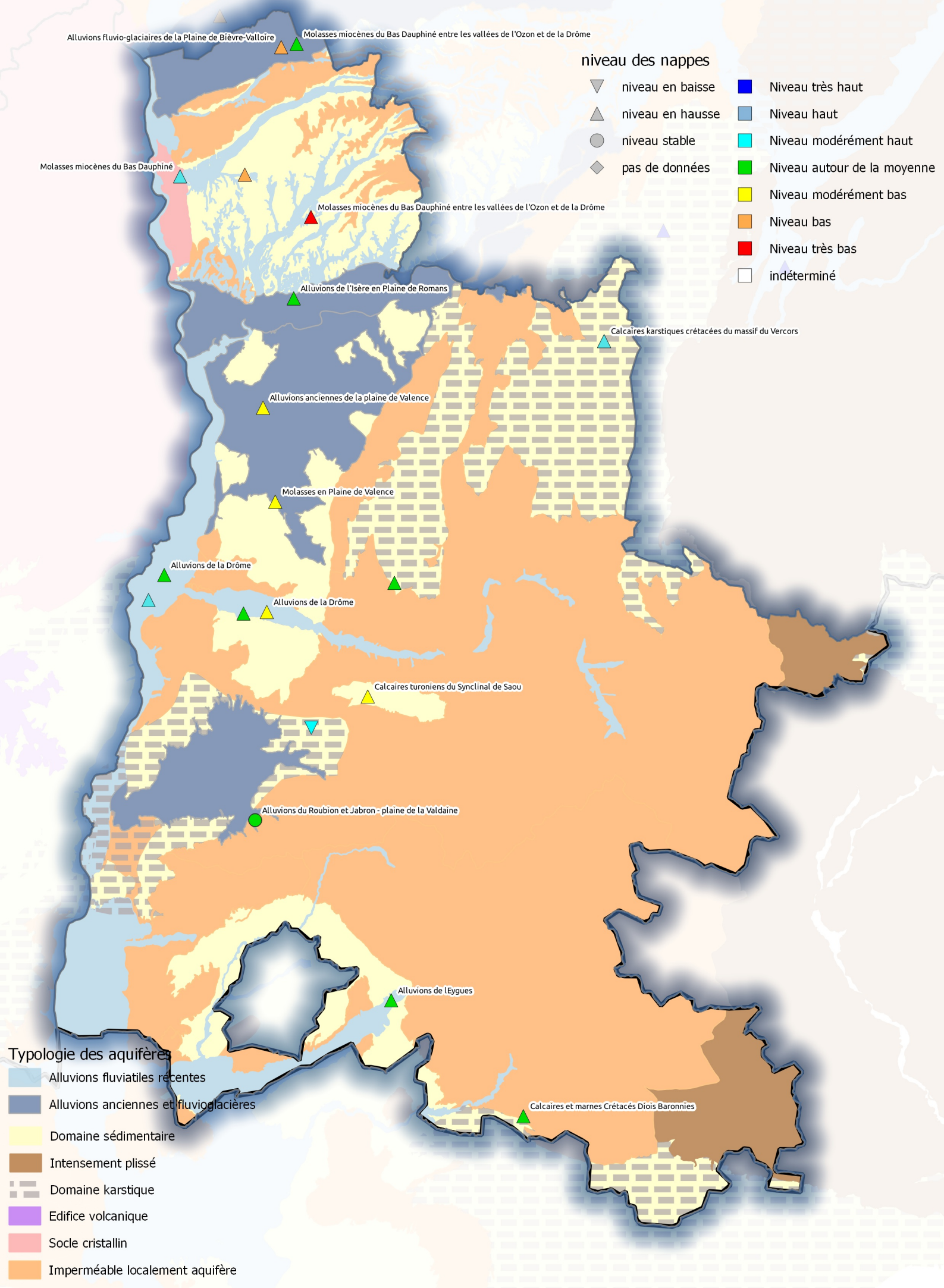
- Alluvions fluviales récentes
- Alluvions anciennes et fluvioglacières
- Domaine sédimentaire
- Intensement plissé
- Domaine karstique
- Edifice volcanique
- Socle cristallin
- Imperméable localement aquifère

niveau des nappes

- niveau en baisse
- niveau en hausse
- niveau stable
- pas de données
- Niveau très haut
- Niveau haut
- Niveau modérément haut
- Niveau autour de la moyenne
- Niveau modérément bas
- Niveau bas
- Niveau très bas
- indéterminé

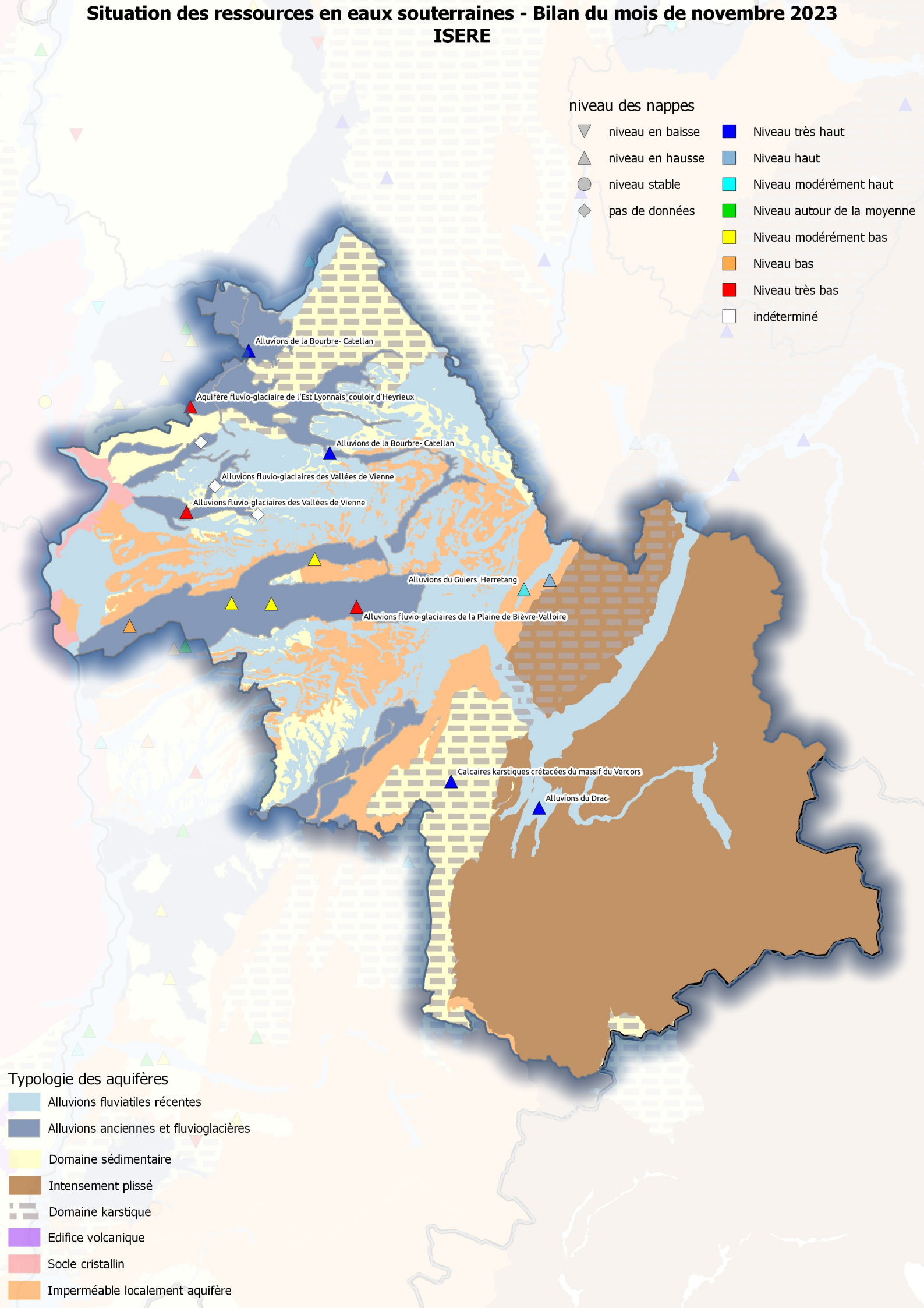
Situation des ressources en eaux souterraines - Bilan du mois de novembre 2023

DROME



Situation des ressources en eaux souterraines - Bilan du mois de novembre 2023

ISERE



niveau des nappes

- | | | | |
|---|------------------|---|-----------------------------|
| ▽ | niveau en baisse | ■ | Niveau très haut |
| ▲ | niveau en hausse | ■ | Niveau haut |
| ● | niveau stable | ■ | Niveau modérément haut |
| ◆ | pas de données | ■ | Niveau autour de la moyenne |
| | | ■ | Niveau modérément bas |
| | | ■ | Niveau bas |
| | | ■ | Niveau très bas |
| | | □ | indéterminé |

Typologie des aquifères

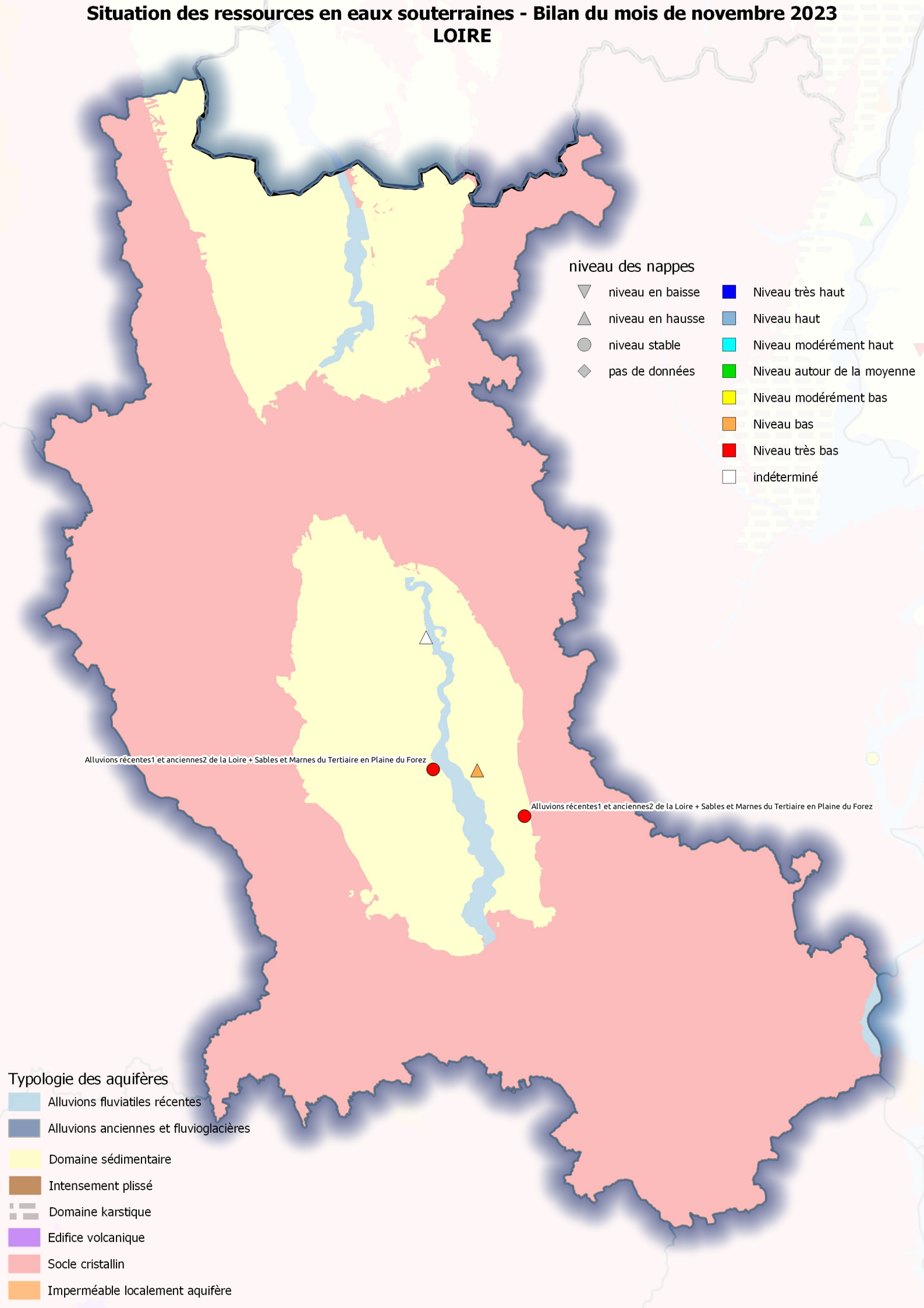
- Alluvions fluviales récentes
- Alluvions anciennes et fluvioglacières
- Domaine sédimentaire
- Intensement plissé
- Domaine karstique
- Edifice volcanique
- Socle cristallin
- Imperméable localement aquifère

Labels on the map:

- Alluvions de la Bourbre- Catellan
- Aquifère fluvioglacière de l'Est Lyonnais couloir d'Heyrieux
- Alluvions de la Bourbre- Catellan
- Alluvions fluvioglacières des Vallées de Vienne
- Alluvions fluvioglacières des Vallées de Vienne
- Alluvions du Guiers Herretang
- Alluvions fluvioglacières de la Plaine de Bièvre-Valloire
- Calcaires karstiques crétacées du massif du Vercors
- Alluvions du Drac

Situation des ressources en eaux souterraines - Bilan du mois de novembre 2023

LOIRE

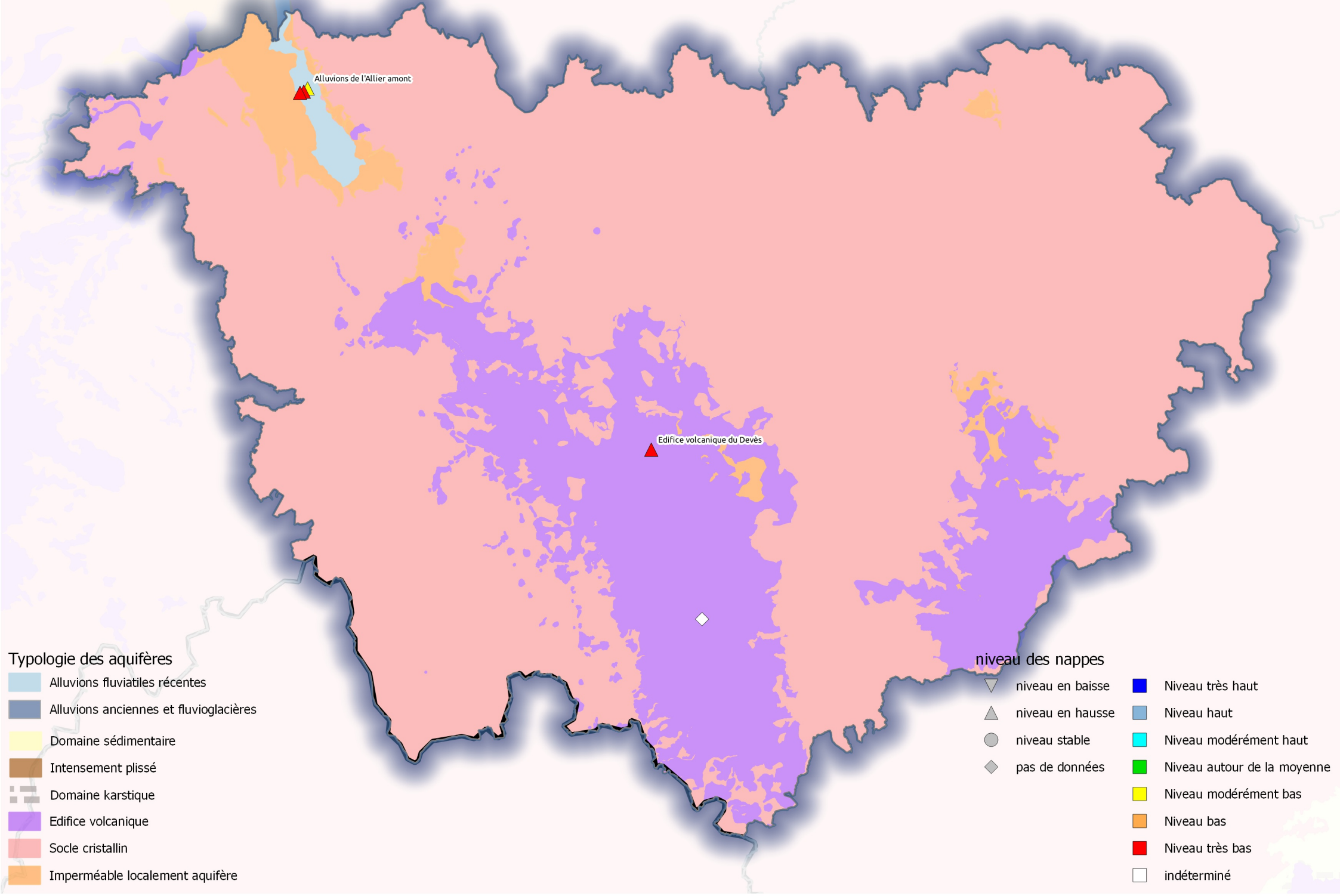


Alluvions récentes¹ et anciennes² de la Loire + Sables et Marnes du Tertiaire en Plaine du Forez

Alluvions récentes¹ et anciennes² de la Loire + Sables et Marnes du Tertiaire en Plaine du Forez

Situation des ressources en eaux souterraines - Bilan du mois de novembre 2023

HAUTE-LOIRE



Typologie des aquifères

- Alluvions fluviales récentes
- Alluvions anciennes et fluvioglacières
- Domaine sédimentaire
- Intensement plissé
- Domaine karstique
- Edifice volcanique
- Socle cristallin
- Imperméable localement aquifère

niveau des nappes

- niveau en baisse
- niveau en hausse
- niveau stable
- pas de données
- Niveau très haut
- Niveau haut
- Niveau modérément haut
- Niveau autour de la moyenne
- Niveau modérément bas
- Niveau bas
- Niveau très bas
- indéterminé

Situation des ressources en eaux souterraines - Bilan du mois de novembre 2023

PUY-DE-DOME

niveau des nappes

- | | | | |
|---|------------------|---|-----------------------------|
| ▽ | niveau en baisse | ■ | Niveau très haut |
| ▲ | niveau en hausse | ■ | Niveau haut |
| ● | niveau stable | ■ | Niveau modérément haut |
| ◆ | pas de données | ■ | Niveau autour de la moyenne |
| | | ■ | Niveau modérément bas |
| | | ■ | Niveau bas |
| | | ■ | Niveau très bas |
| | | □ | indéterminé |

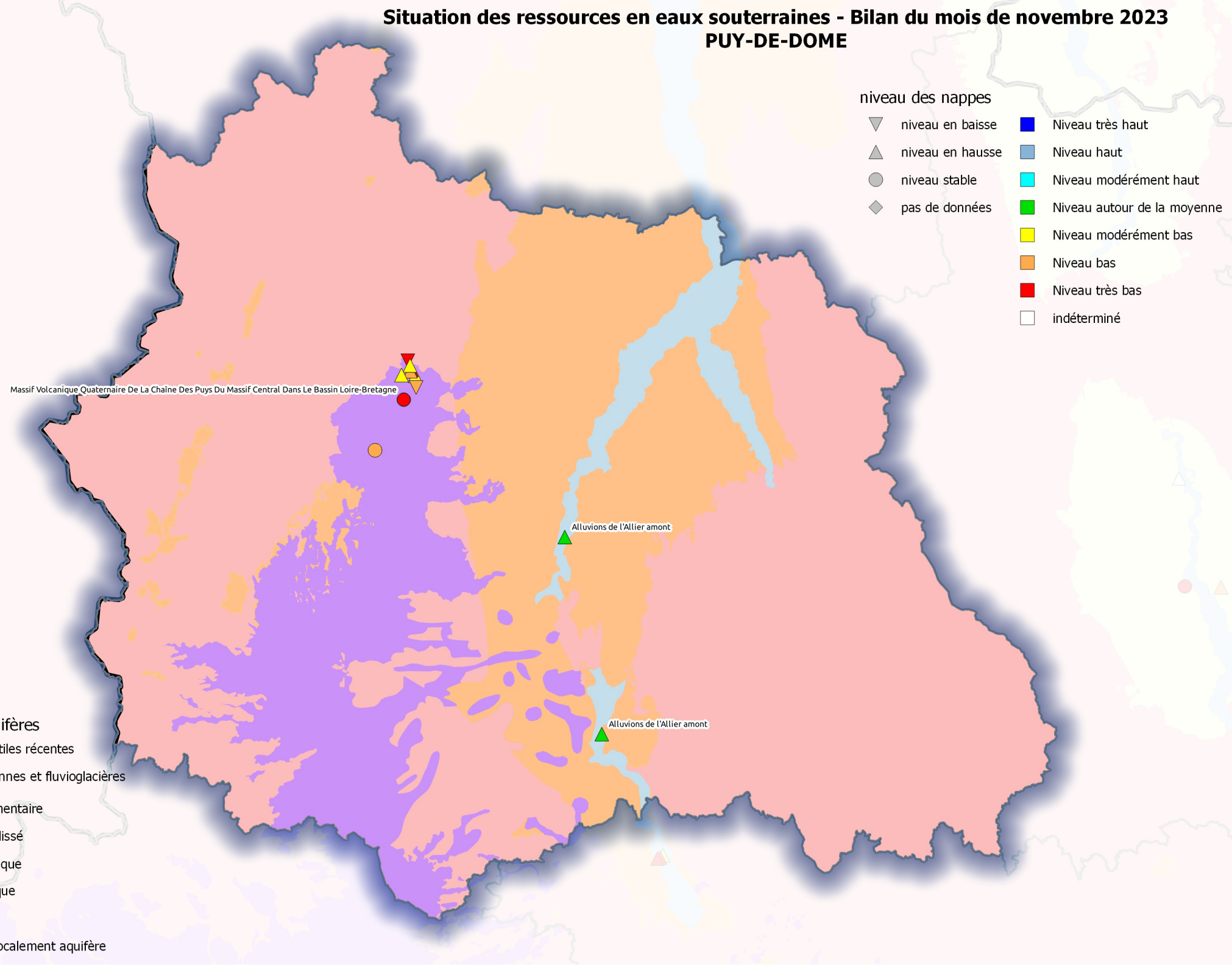
Massif Volcanique Quaternaire De La Chaîne Des Puys Du Massif Central Dans Le Bassin Loire-Bretagne

Alluvions de l'Allier amont

Alluvions de l'Allier amont

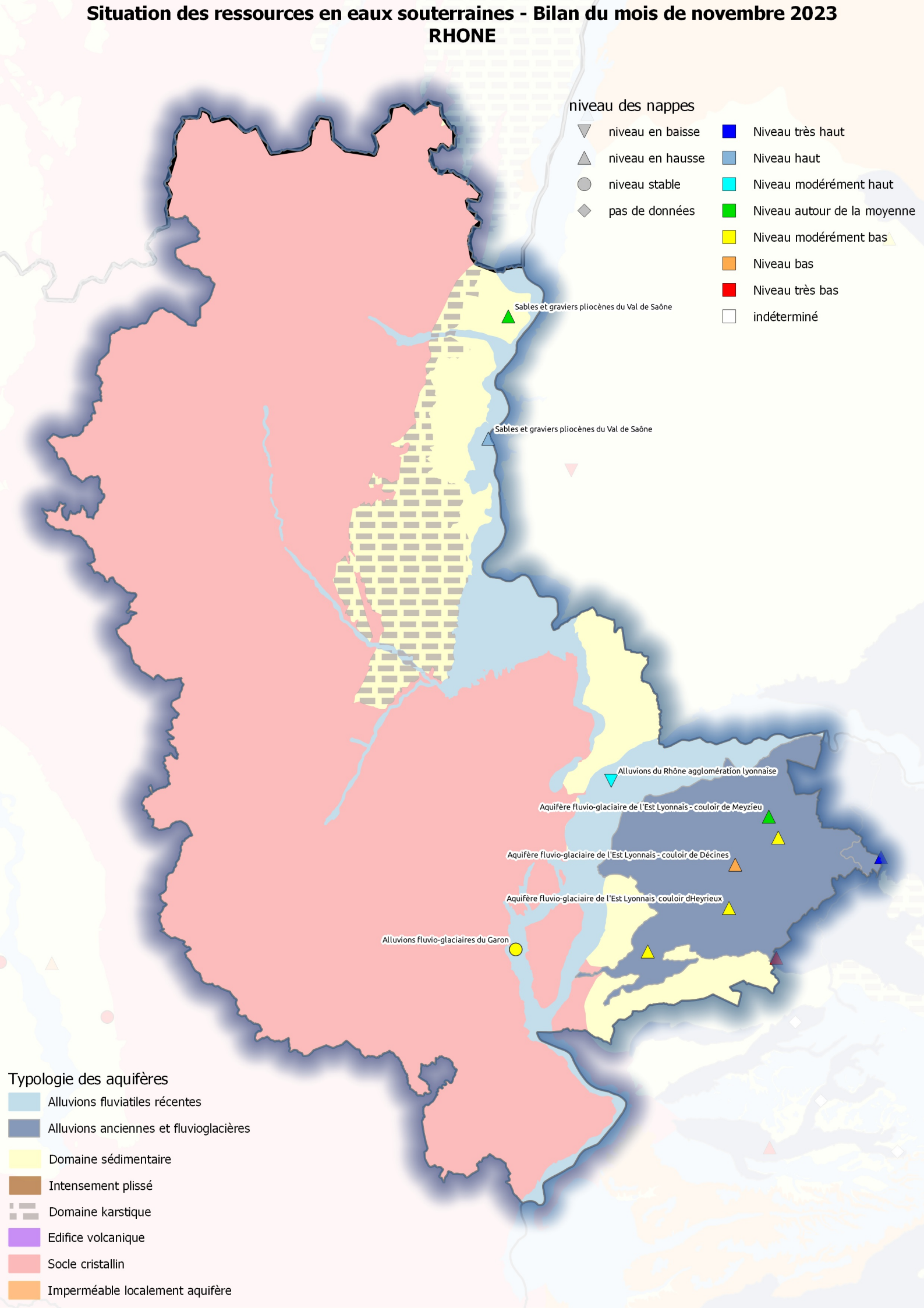
Typologie des aquifères

- Alluvions fluviatiles récentes
- Alluvions anciennes et fluvioglacières
- Domaine sédimentaire
- Intensement plissé
- Domaine karstique
- Edifice volcanique
- Socle cristallin
- Imperméable localement aquifère



Situation des ressources en eaux souterraines - Bilan du mois de novembre 2023

RHONE



niveau des nappes

- | | | | |
|---|------------------|---|-----------------------------|
| ▽ | niveau en baisse | ■ | Niveau très haut |
| ▲ | niveau en hausse | ■ | Niveau haut |
| ● | niveau stable | ■ | Niveau modérément haut |
| ◆ | pas de données | ■ | Niveau autour de la moyenne |
| | | ■ | Niveau modérément bas |
| | | ■ | Niveau bas |
| | | ■ | Niveau très bas |
| | | □ | indéterminé |

Typologie des aquifères

- Alluvions fluviales récentes
- Alluvions anciennes et fluvioglacières
- Domaine sédimentaire
- Intensement plissé
- Domaine karstique
- Edifice volcanique
- Socle cristallin
- Imperméable localement aquifère

Sables et graviers pliocènes du Val de Saône

Sables et graviers pliocènes du Val de Saône

Alluvions du Rhône agglomération Lyonnaise

Aquifère fluvio-glaciaire de l'Est Lyonnais - couloir de Meyzieu

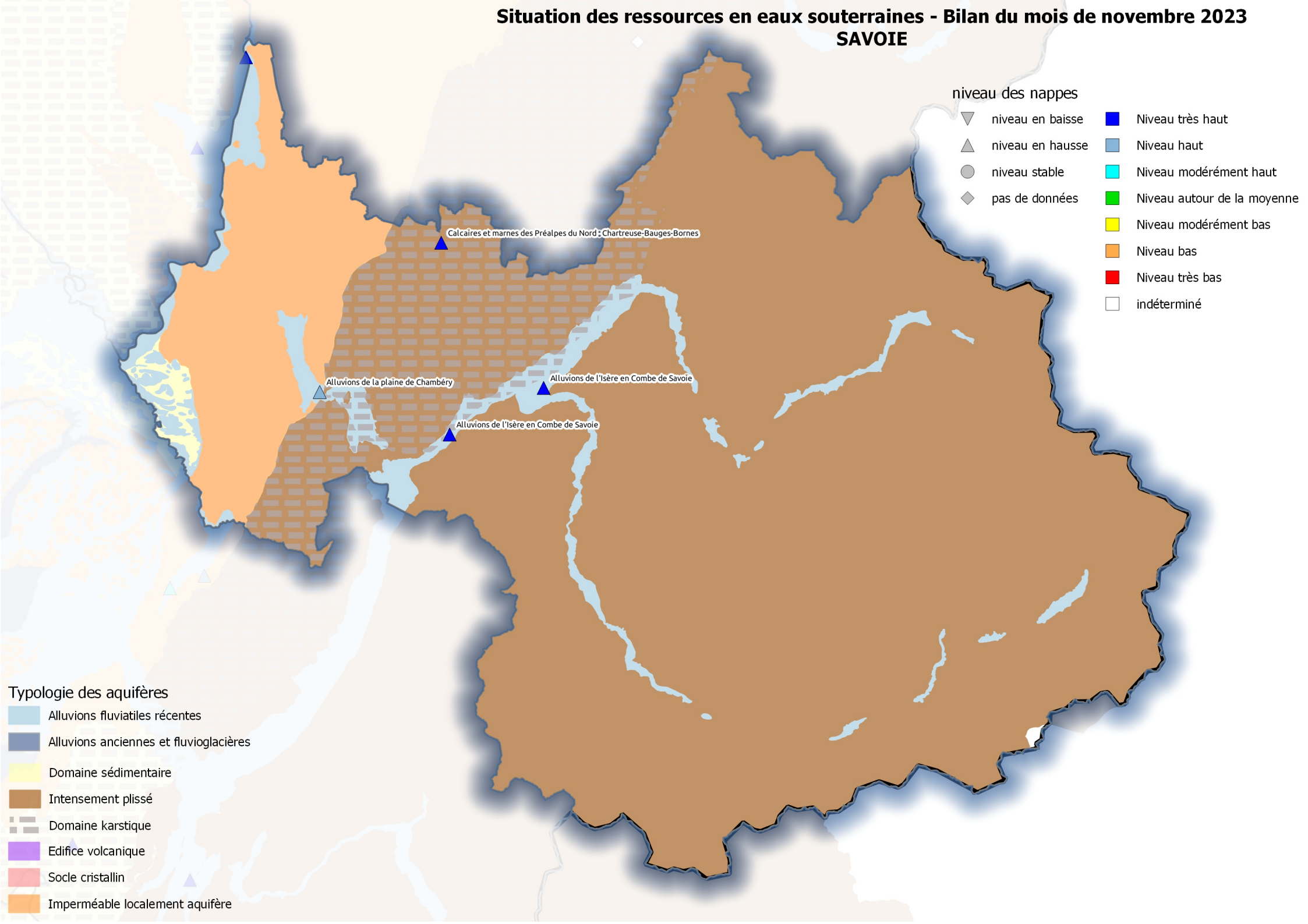
Aquifère fluvio-glaciaire de l'Est Lyonnais - couloir de Décines

Aquifère fluvio-glaciaire de l'Est Lyonnais - couloir d'Heyrieux

Alluvions fluvio-glaciaires du Garon

Situation des ressources en eaux souterraines - Bilan du mois de novembre 2023

SAVOIE



niveau des nappes

- ▼ niveau en baisse
- ▲ niveau en hausse
- niveau stable
- ◇ pas de données
- Niveau très haut
- Niveau haut
- Niveau modérément haut
- Niveau autour de la moyenne
- Niveau modérément bas
- Niveau bas
- Niveau très bas
- indéterminé

Typologie des aquifères

- Alluvions fluviales récentes
- Alluvions anciennes et fluvioglacières
- Domaine sédimentaire
- Intensement plissé
- Domaine karstique
- Edifice volcanique
- Socle cristallin
- Imperméable localement aquifère

Situation des ressources en eaux souterraines - Bilan du mois de novembre 2023

HAUTE-SAVOIE

