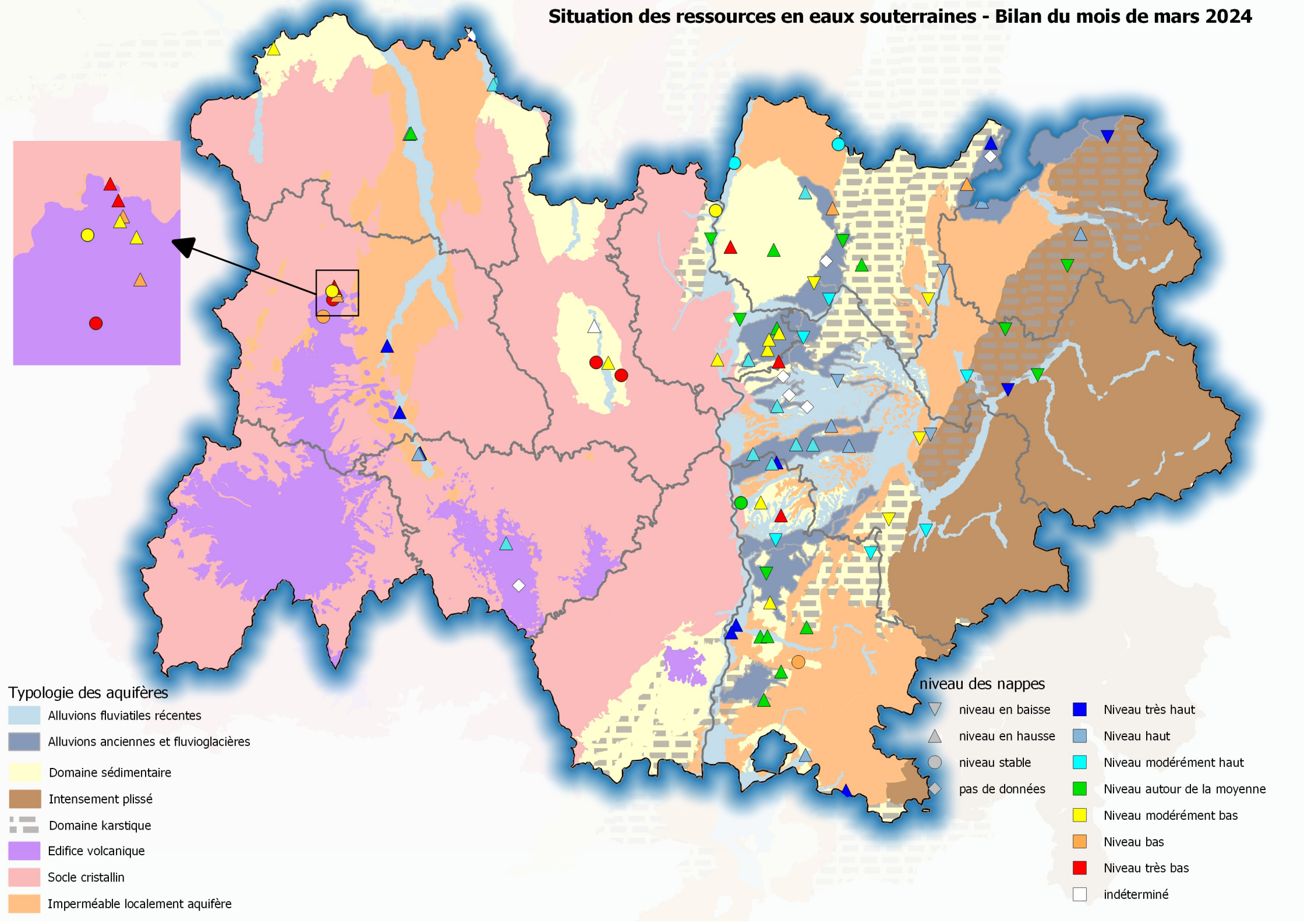
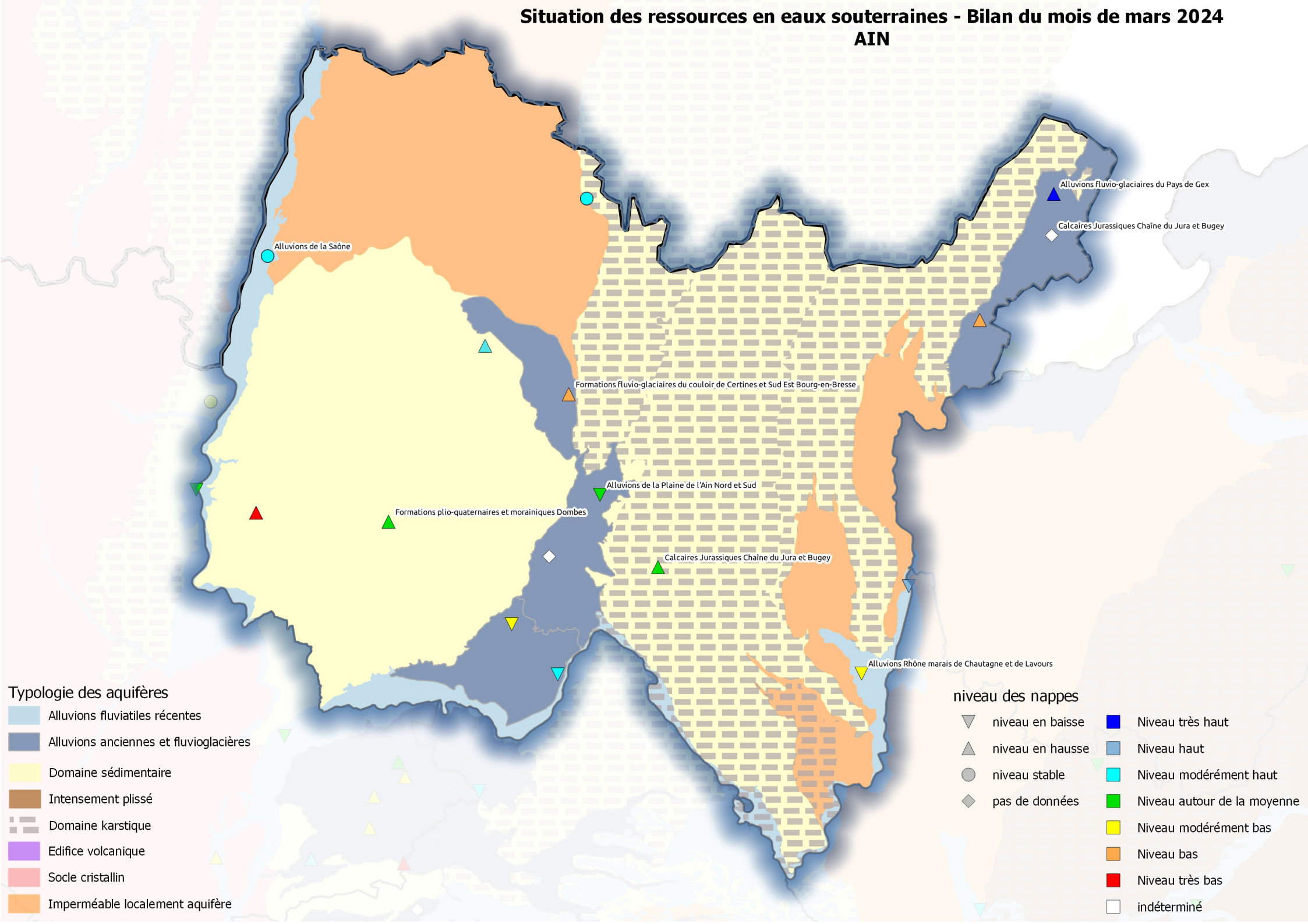


Situation des ressources en eaux souterraines - Bilan du mois de mars 2024



Situation des ressources en eaux souterraines - Bilan du mois de mars 2024

AIN



Typologie des aquifères

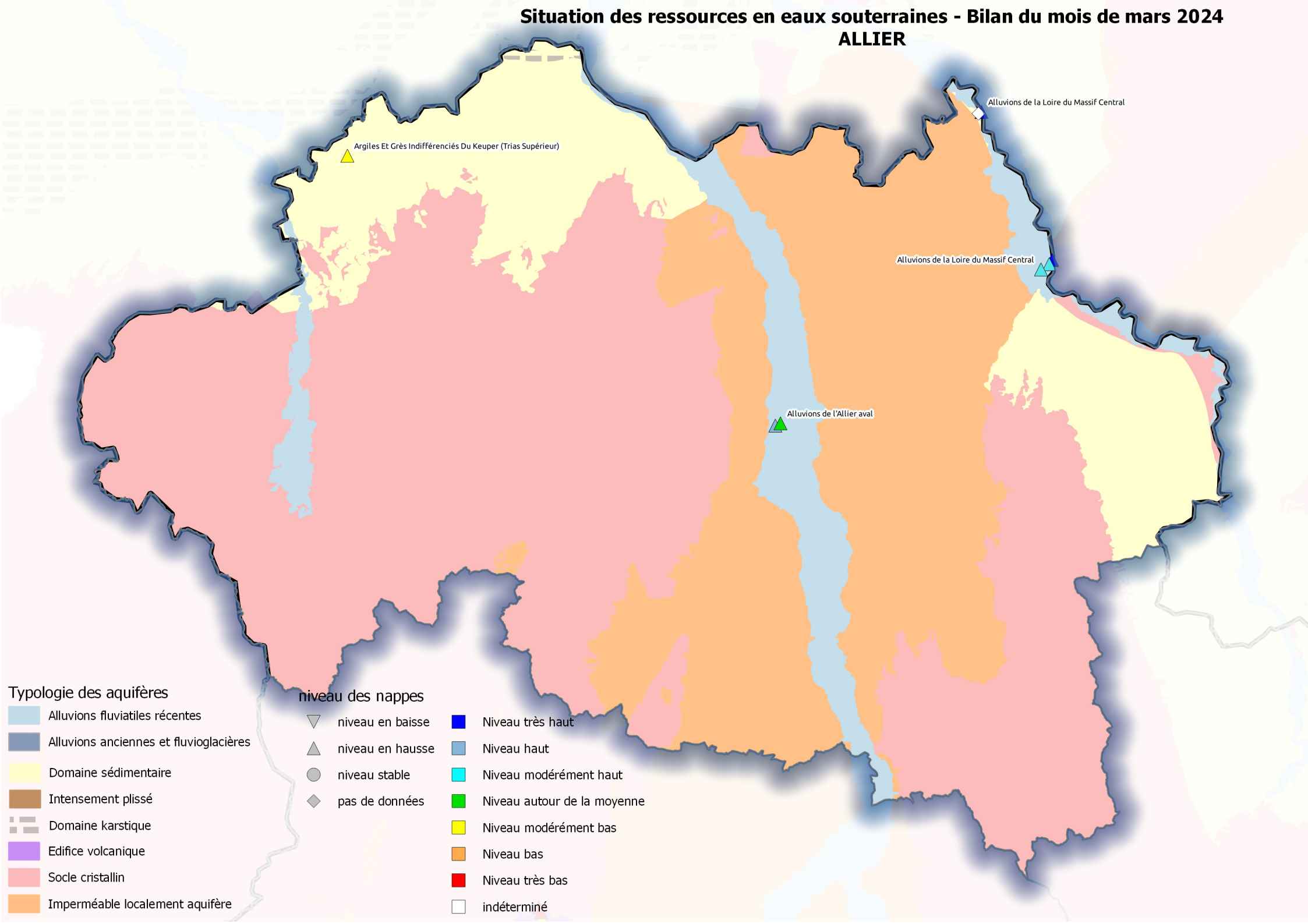
- Alluvions fluviales récentes
- Alluvions anciennes et fluvioglacières
- Domaine sédimentaire
- Intensement plissé
- Domaine karstique
- Edifice volcanique
- Socle cristallin
- Imperméable localement aquifère

niveau des nappes

- niveau en baisse
- niveau en hausse
- niveau stable
- pas de données
- Niveau très haut
- Niveau haut
- Niveau modérément haut
- Niveau autour de la moyenne
- Niveau modérément bas
- Niveau bas
- Niveau très bas
- indéterminé

Situation des ressources en eaux souterraines - Bilan du mois de mars 2024

ALLIER



Typologie des aquifères

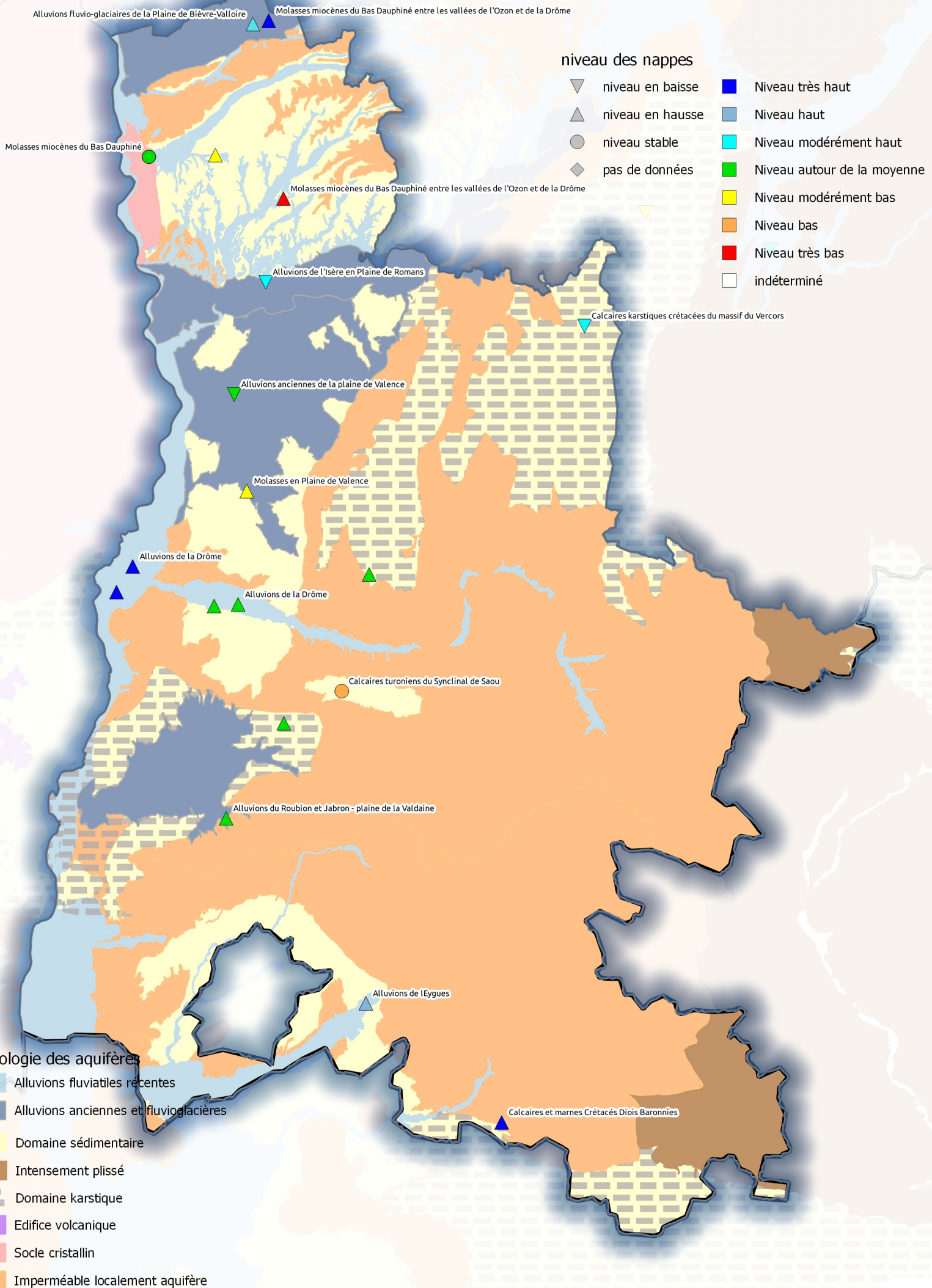
- Alluvions fluviales récentes
- Alluvions anciennes et fluvioglacières
- Domaine sédimentaire
- Intensement plissé
- Domaine karstique
- Edifice volcanique
- Socle cristallin
- Imperméable localement aquifère

niveau des nappes

- | | |
|--|--|
| niveau en baisse | Niveau très haut |
| niveau en hausse | Niveau haut |
| niveau stable | Niveau modérément haut |
| pas de données | Niveau autour de la moyenne |
| | Niveau modérément bas |
| | Niveau bas |
| | Niveau très bas |
| | indéterminé |

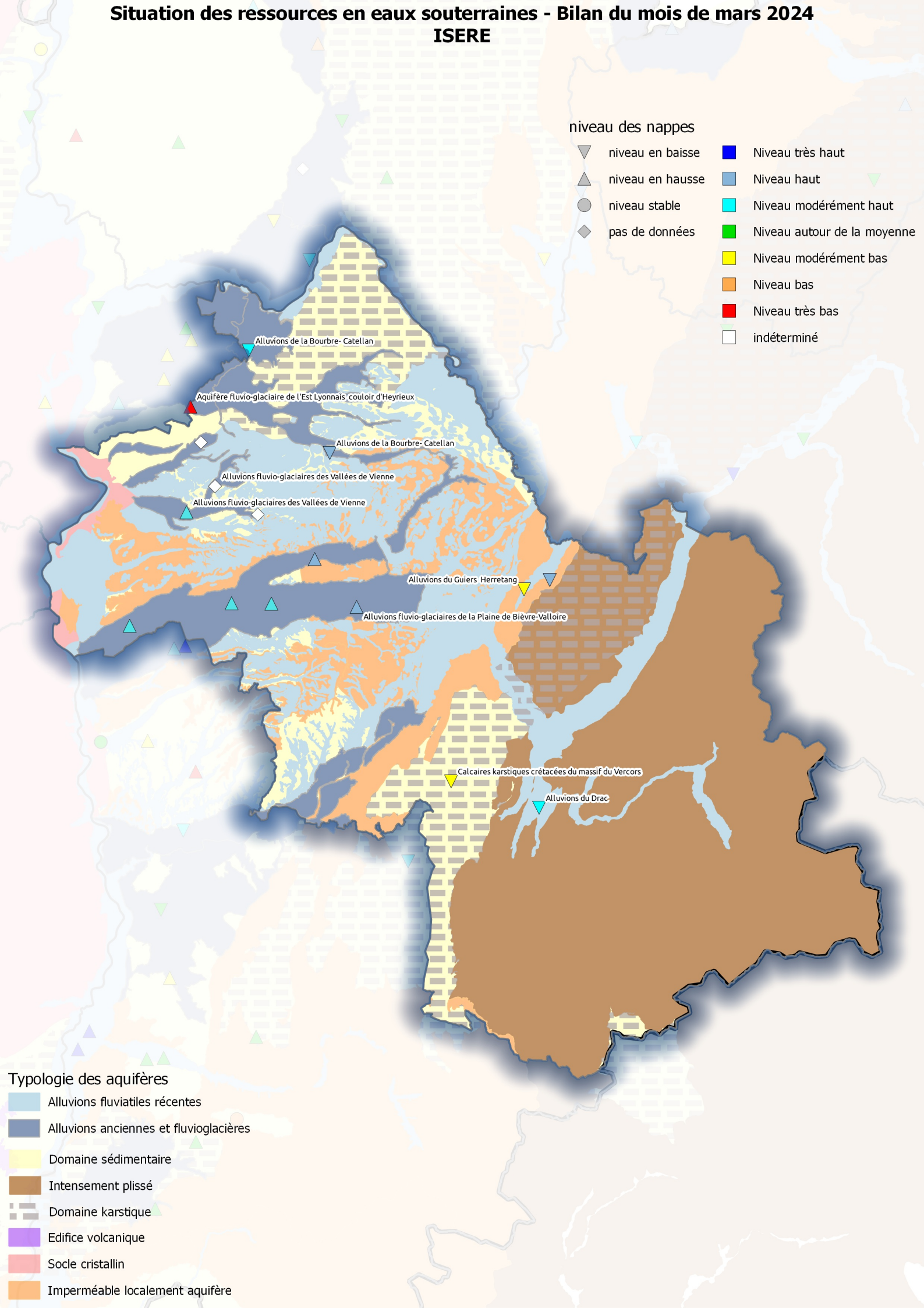
Situation des ressources en eaux souterraines - Bilan du mois de mars 2024

DROME



Situation des ressources en eaux souterraines - Bilan du mois de mars 2024

ISERE



niveau des nappes

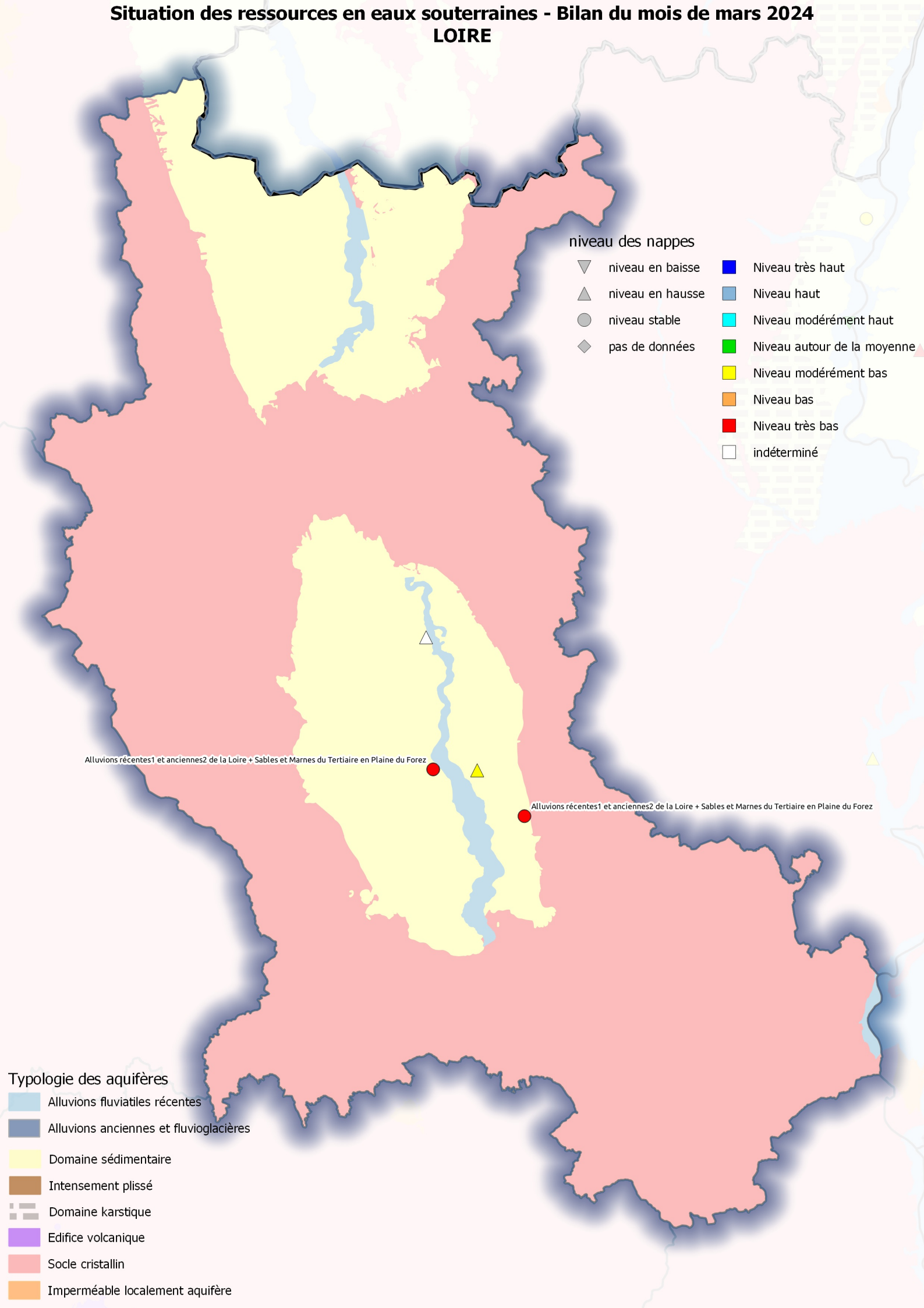
- | | | | |
|---|------------------|---|-----------------------------|
| ▼ | niveau en baisse | ■ | Niveau très haut |
| ▲ | niveau en hausse | ■ | Niveau haut |
| ● | niveau stable | ■ | Niveau modérément haut |
| ◆ | pas de données | ■ | Niveau autour de la moyenne |
| | | ■ | Niveau modérément bas |
| | | ■ | Niveau bas |
| | | ■ | Niveau très bas |
| | | □ | indéterminé |

Typologie des aquifères

- Alluvions fluviales récentes
- Alluvions anciennes et fluvioglacières
- Domaine sédimentaire
- Intensement plissé
- Domaine karstique
- Edifice volcanique
- Socle cristallin
- Imperméable localement aquifère

Situation des ressources en eaux souterraines - Bilan du mois de mars 2024

LOIRE

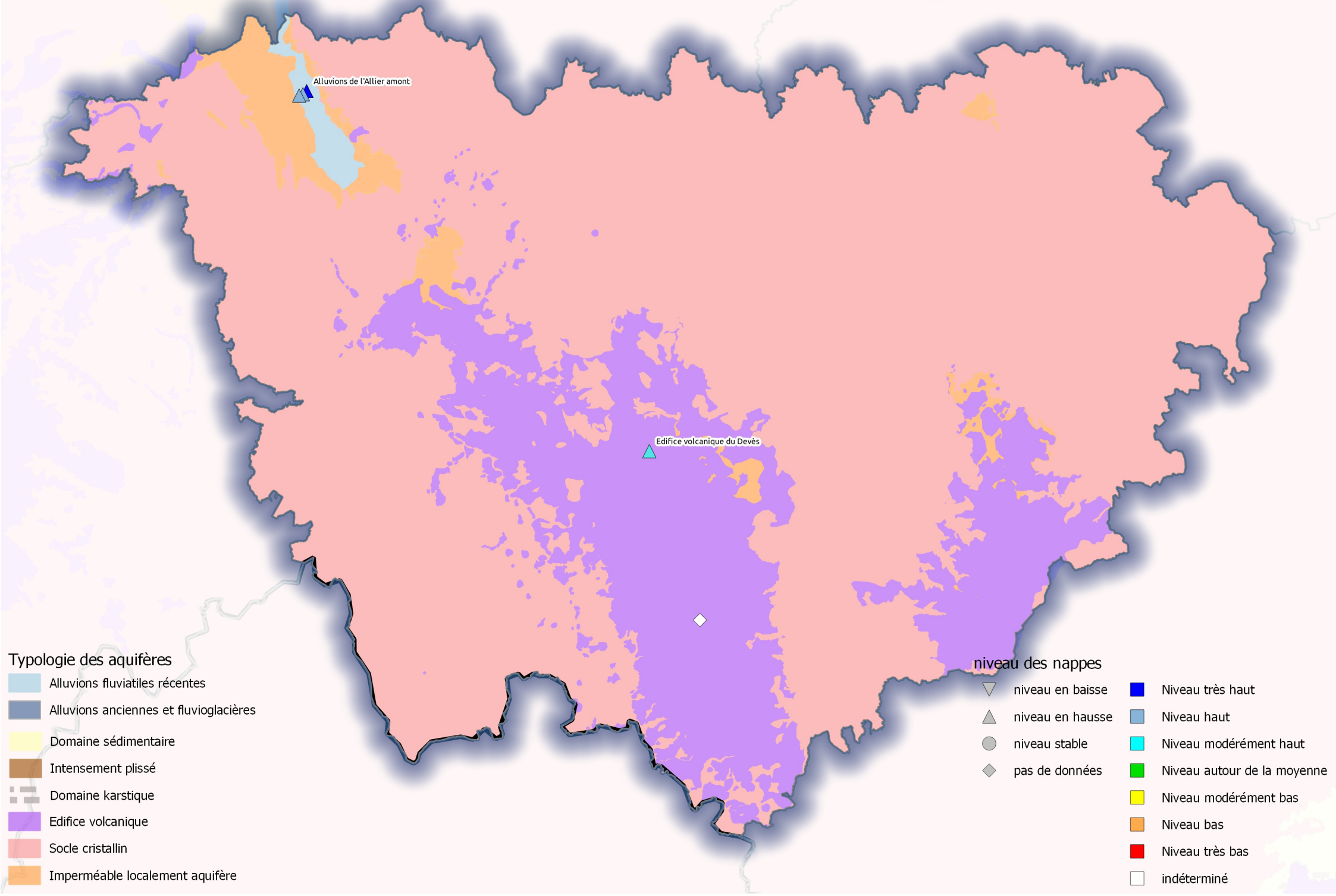


Alluvions récentes1 et anciennes2 de la Loire + Sables et Marnes du Tertiaire en Plaine du Forez

Alluvions récentes1 et anciennes2 de la Loire + Sables et Marnes du Tertiaire en Plaine du Forez

Situation des ressources en eaux souterraines - Bilan du mois de mars 2024

HAUTE-LOIRE



Typologie des aquifères

- Alluvions fluviales récentes
- Alluvions anciennes et fluvioglacières
- Domaine sédimentaire
- Intensément plissé
- Domaine karstique
- Edifice volcanique
- Socle cristallin
- Imperméable localement aquifère

niveau des nappes

- niveau en baisse
- niveau en hausse
- niveau stable
- pas de données
- Niveau très haut
- Niveau haut
- Niveau modérément haut
- Niveau autour de la moyenne
- Niveau modérément bas
- Niveau bas
- Niveau très bas
- indéterminé

Situation des ressources en eaux souterraines - Bilan du mois de mars 2024

PUY-DE-DOME

niveau des nappes

- | | |
|--------------------|-------------------------------|
| ▽ niveau en baisse | ■ Niveau très haut |
| ▲ niveau en hausse | ■ Niveau haut |
| ● niveau stable | ■ Niveau modérément haut |
| ◆ pas de données | ■ Niveau autour de la moyenne |
| | ■ Niveau modérément bas |
| | ■ Niveau bas |
| | ■ Niveau très bas |
| | □ indéterminé |

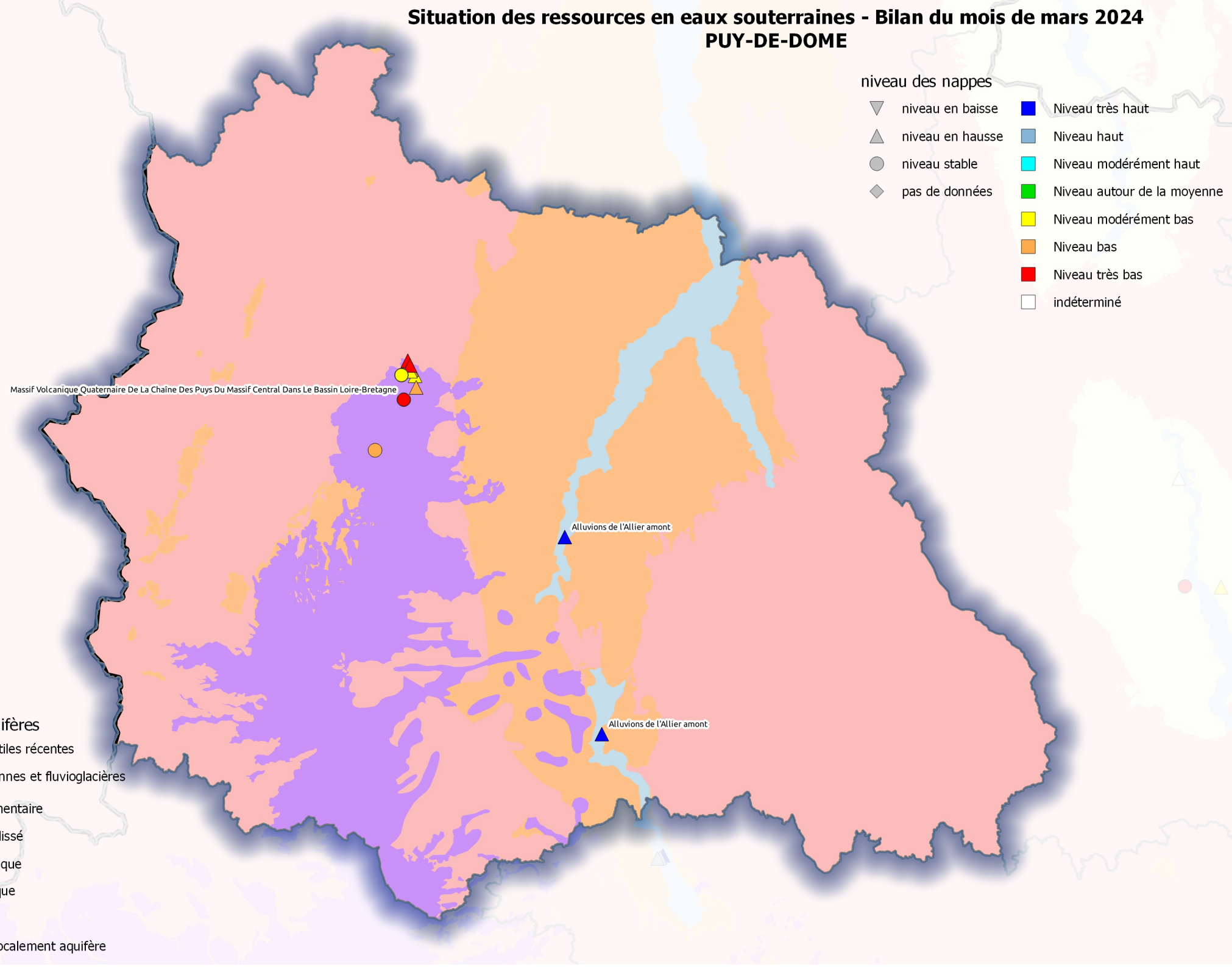
Massif Volcanique Quaternaire De La Chaîne Des Puy Du Massif Central Dans Le Bassin Loire-Bretagne

Alluvions de l'Allier amont

Alluvions de l'Allier amont

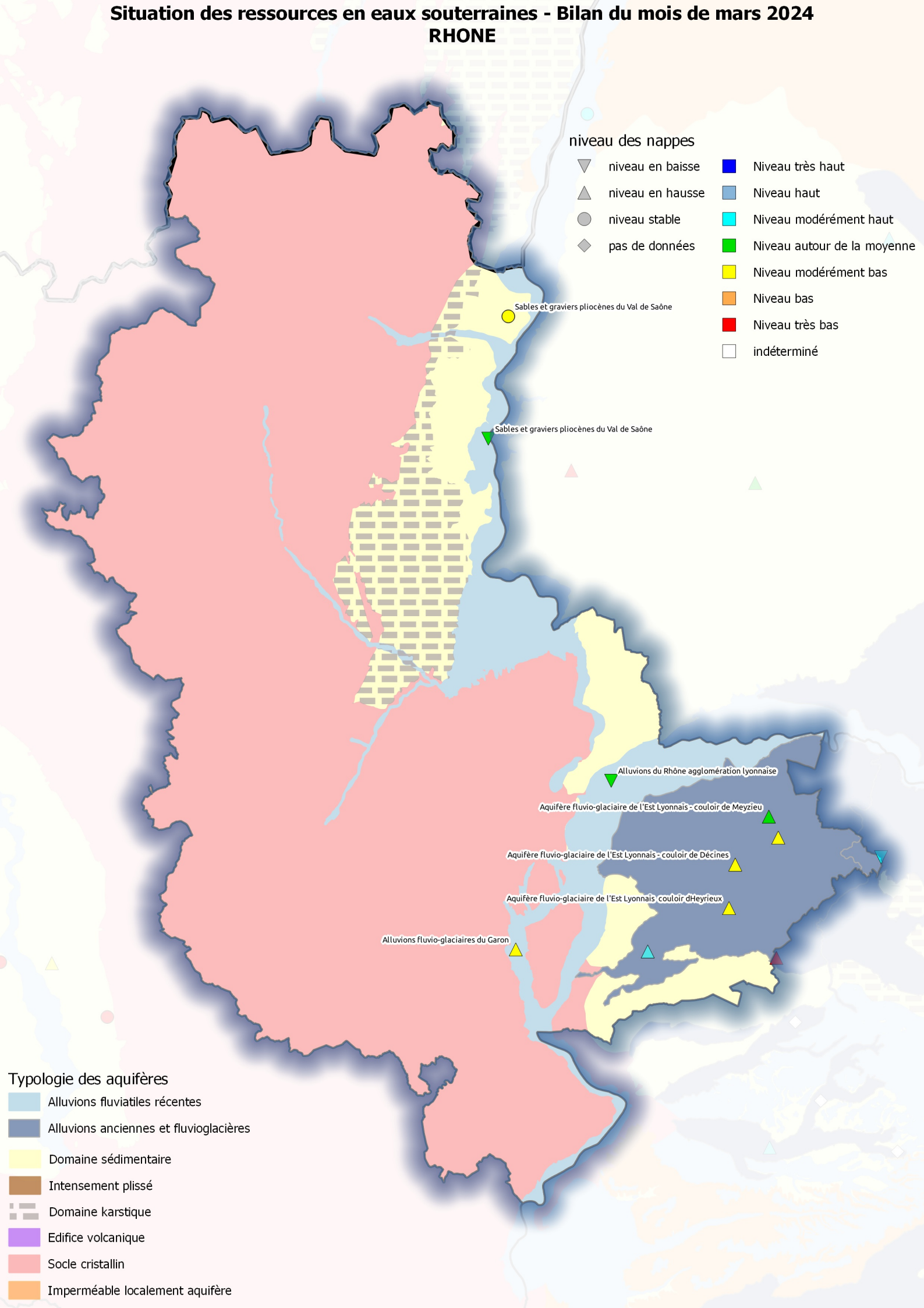
Typologie des aquifères

- Alluvions fluviatiles récentes
- Alluvions anciennes et fluvioglacières
- Domaine sédimentaire
- Intensement plissé
- Domaine karstique
- Edifice volcanique
- Socle cristallin
- Imperméable localement aquifère



Situation des ressources en eaux souterraines - Bilan du mois de mars 2024

RHONE



niveau des nappes

- ▽ niveau en baisse
- ▲ niveau en hausse
- niveau stable
- ◆ pas de données
- Niveau très haut
- Niveau haut
- Niveau modérément haut
- Niveau autour de la moyenne
- Niveau modérément bas
- Niveau bas
- Niveau très bas
- indéterminé

Sables et graviers pliocènes du Val de Saône

Sables et graviers pliocènes du Val de Saône

Alluvions du Rhône agglomération Lyonnaise

Aquifère fluvio-glaciaire de l'Est Lyonnais - couloir de Meyzieu

Aquifère fluvio-glaciaire de l'Est Lyonnais - couloir de Décines

Aquifère fluvio-glaciaire de l'Est Lyonnais - couloir d'Heyrieux

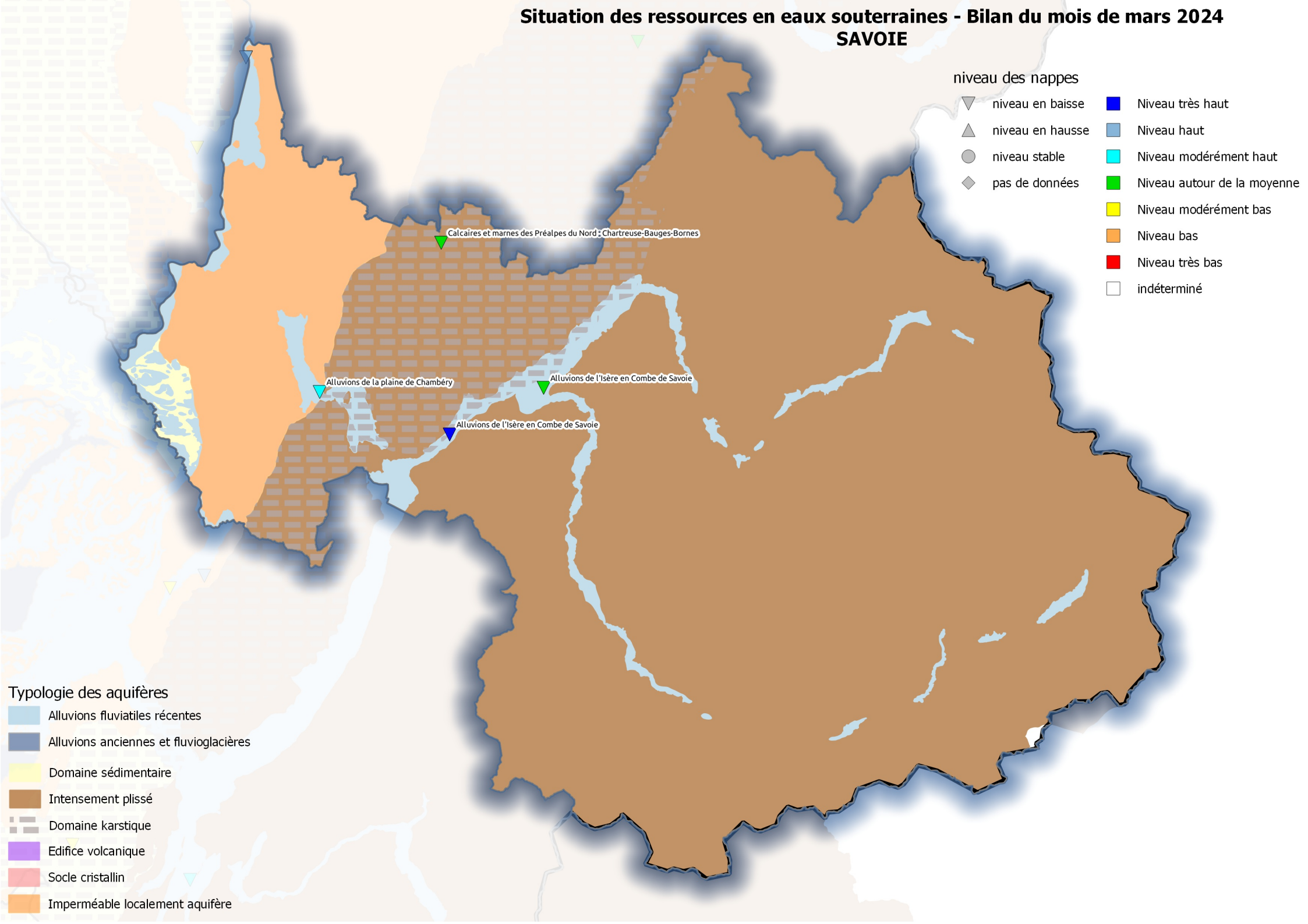
Alluvions fluvio-glaciaires du Garon

Typologie des aquifères

- Alluvions fluviales récentes
- Alluvions anciennes et fluvioglacières
- Domaine sédimentaire
- Intensement plissé
- Domaine karstique
- Edifice volcanique
- Socle cristallin
- Imperméable localement aquifère

Situation des ressources en eaux souterraines - Bilan du mois de mars 2024

SAVOIE



niveau des nappes

- ▼ niveau en baisse
- ▲ niveau en hausse
- niveau stable
- ◆ pas de données
- Niveau très haut
- Niveau haut
- Niveau modérément haut
- Niveau autour de la moyenne
- Niveau modérément bas
- Niveau bas
- Niveau très bas
- indéterminé

Typologie des aquifères

- Alluvions fluviales récentes
- Alluvions anciennes et fluvioglaciaires
- Domaine sédimentaire
- Intensement plissé
- Domaine karstique
- Edifice volcanique
- Socle cristallin
- Imperméable localement aquifère

Calcaires et marnes des Préalpes du Nord : Chartreuse-Bauges-Bornes

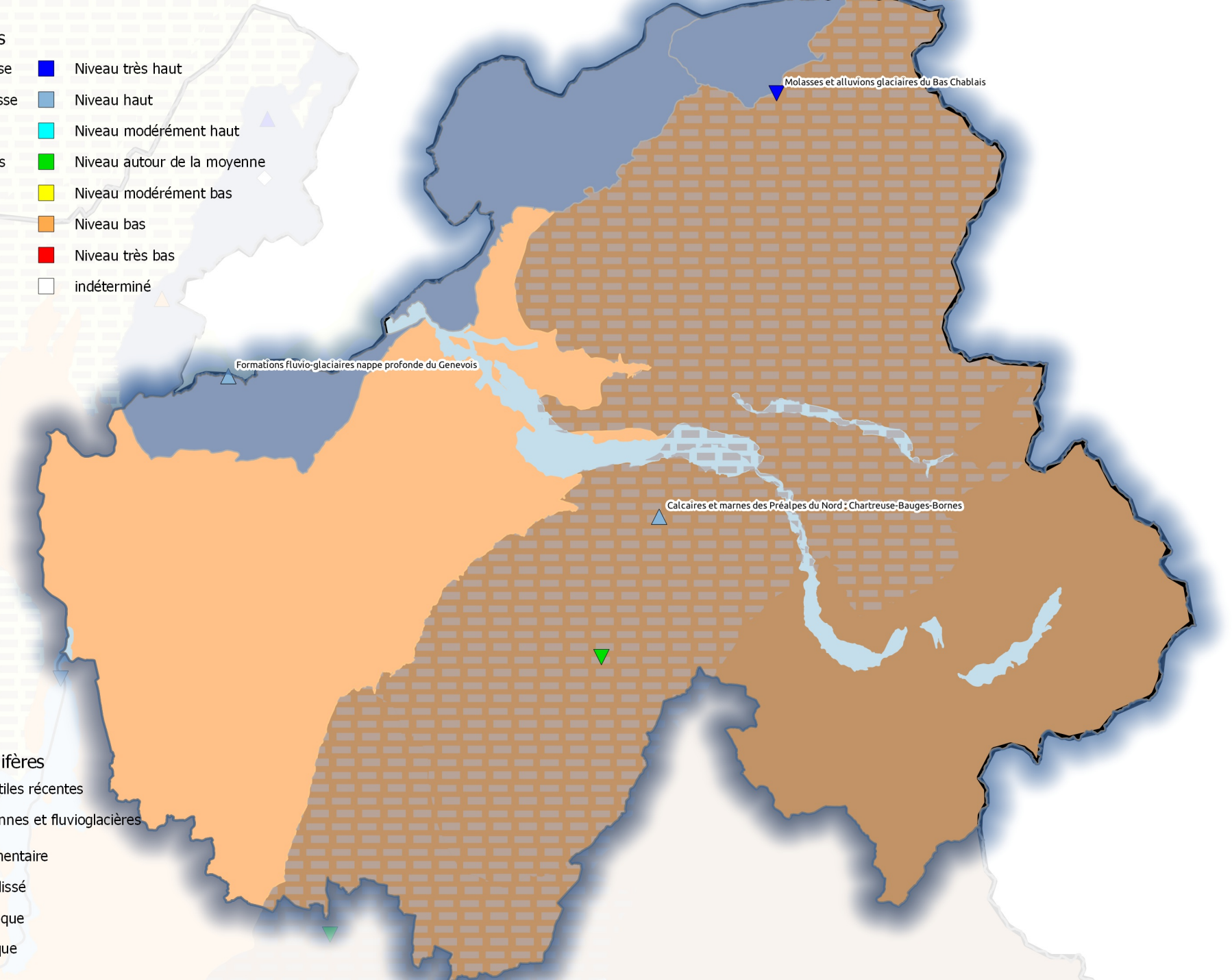
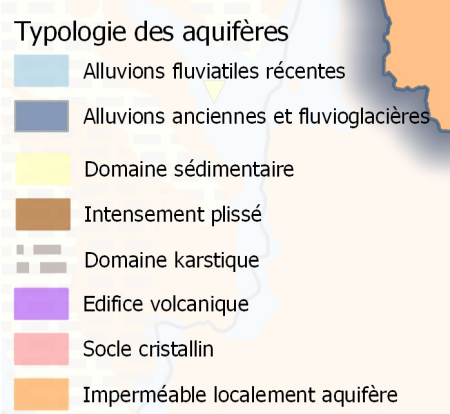
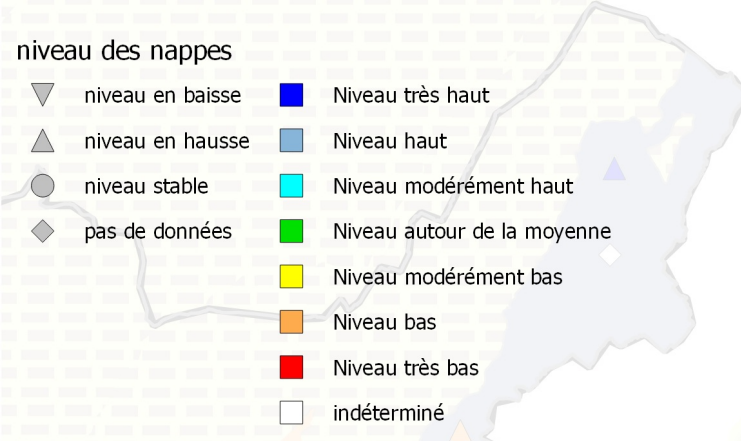
Alluvions de la plaine de Chambéry

Alluvions de l'Isère en Combe de Savoie

Alluvions de l'Isère en Combe de Savoie

Situation des ressources en eaux souterraines - Bilan du mois de mars 2024

HAUTE-SAVOIE



Molasses et alluvions glaciaires du Bas Chablais

Formations fluvi-glaciaires nappe profonde du Genevois

Calcaires et marnes des Préalpes du Nord : Chartreuse-Bauges-Bornes