

8.1.2_Plan de Situation

Légende

Travaux réseaux EU

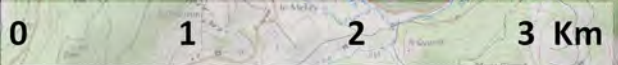
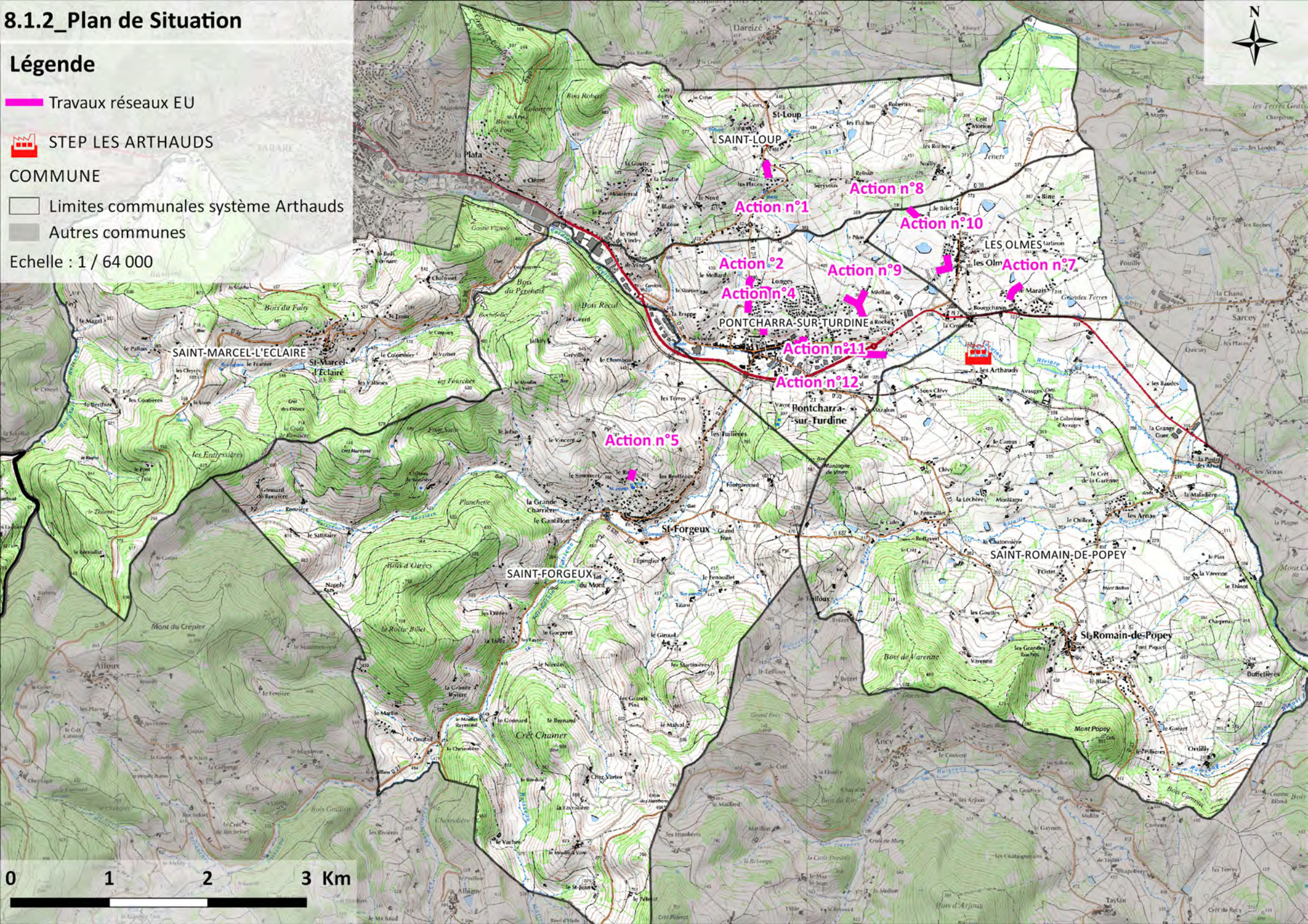
STEP LES ARTHAUDS

COMMUNE

Limites communales système Arthauds

Autres communes

Echelle : 1 / 64 000



Clichés abords Action N°1 – Route du Beaujolais – Chemin du Crêt Gonin – Saint-Loup

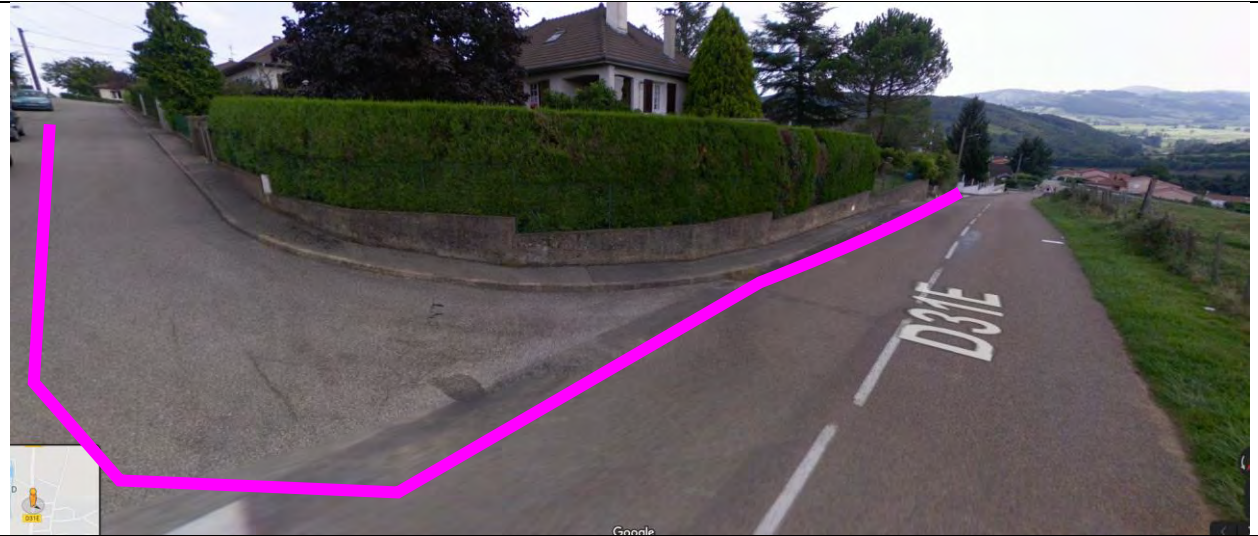


Clichés google street view août 2018

Clichés abords Action N°2 – D31E Route de St-Loup – Pontcharra-sur-Turdine



Déconnexion de fossé



Chemisage de collecteur

Clichés google street view août 2018

Clichés abords Action N°3 – Rue Professeur Santy – Pontcharra-sur-Turdine



Google

Aval Rue professeur Santy



Amont Rue professeur Santy

Clichés google street view août 2018



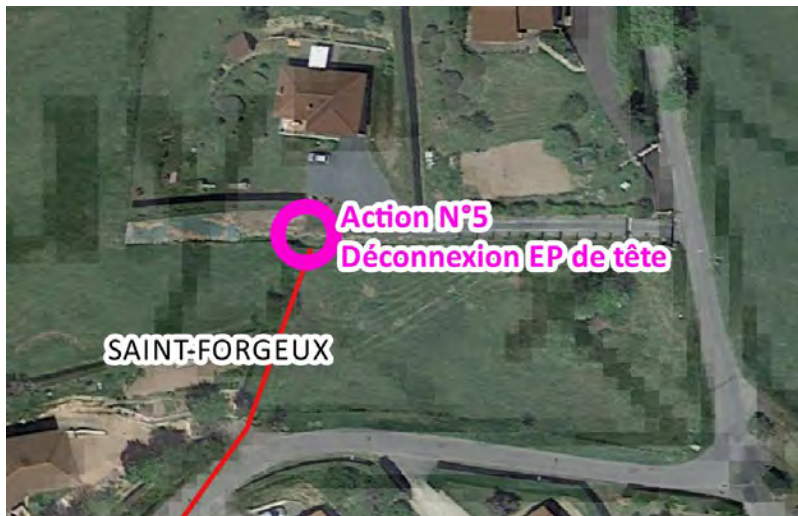
Clichés abords Action N°4 – Rue Joliot Curie – Pontcharra-sur-Turdine



Chemisage collecteur

Clichés google street view août 2018

Clichés abords Action N°5 – Rue des Tourterelles – St-Forgeux



Déconnexion des Eaux pluviales de tête de réseau

Clichés google street view août 2018

Clichés abords Action N°7 – Chemin de la bichette – Les Olmes



Clichés google street view août 2018



Clichés abords Action N°8 – Chemin de Barges – Les Olmes



Deconnexion des EP en tête



Clichés google street view août 2018

Clichés abords Action N°9 – Chemin du Miollan - Pontcharra sur Turdine



Cliché zone 1



Cliché zone 2



Cliché zone 3

Clichés google street view août 2018



Clichés abords Action N°10 – Rue des Sources - les Olmes



Cliché zone 1



Cliché zone 2



Cliché zone 3

Clichés google street view août 2018

Clichés abords Action N°11 – Chemisage de réseau de transfert rue du Moulin -
– Pontcharra-sur-Turdine



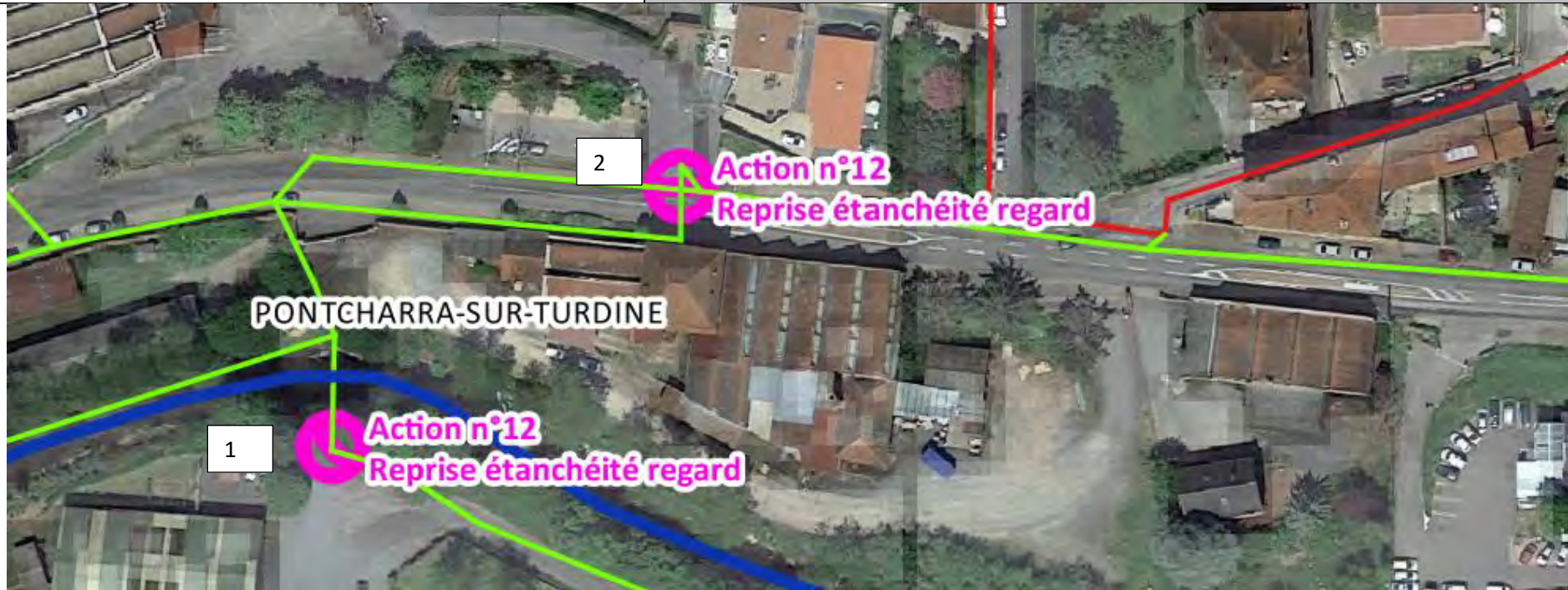
Cliché zone 1



Cliché zone 2

Clichés google street view août 2018

Clichés abords Action N°12 – Reprise d'étanchéité de regards le long de la Turdine
Rue Edmond Michelet et Chemin de la Turdine – Pontcharra-sur-Turdine



Cliché zone 1



Cliché zone 2

Clichés google street view mai 2018



Communauté d'agglomération
de l'**Ouest Rhodanien**

Programme d'actions

Système d'assainissement des Arthauds

Décembre 2019

Pôle Infrastructures,
collectes et réseaux

**Communauté de
l'Ouest Rhodanien**

www.ouestrhodanien.fr





Programme d'actions DLE les Arthauds

I. Présentation du système d'assainissement

a) Réseau de collecte

Le système d'assainissement des Arthauds collecte les eaux usées des communes de Les Olmes, Pontcharra-sur-Turdine, Saint-Forgeux, Saint-Loup, Saint-Marcel-l'Eclairé et une partie de Saint-Romain-de-Popey (Zone d'activité de La Poste et hameaux des Arthauds et du Camus).

Le linéaire total de canalisations s'élève à 72,079 km réparti en 56,216 km de réseau séparatif d'eaux usées (78%) et 14,923 km de réseau unitaire.

b) Station d'épuration des Arthauds

Station de type boues activées, équipée d'un traitement de finition physico-chimique.

Mise en service en juillet 1969 et réhabilitée en 1990.

Capacité nominale de traitement : 552 kg DBO5/j et 1 598 kg/j de DCO

Débit journalier de temps sec : 2 075 m³/j.

Débit journalier de temps de pluie : 3 590 m³/j.

Débit de pointe de temps sec : 112,7 m³/h.

Débit de pointe de temps de pluie : 149,6 m³/h.

II. Situation

Des surcharges hydrauliques récurrentes en entrée de station :

Le débit de référence, établi par le percentile 95 sur les années 2014 2018, égal à 4 195 m³/j, dépasse la capacité nominale de la STEP.

Une étude diagnostic, réalisée de 2010 à 2012, met en évidence :

- Un débit moyen journalier en entrée de STEP d'environ 1 000 m³/j
- 45 % d'eaux claires parasites permanentes, soit 450 m³/j par temps sec.

Des surcharges polluantes ponctuelles :

3 pics de pollution en DBO5 dépassant la capacité nominale de la station (552 kg/j) sur les 5 dernières années (2014-2018).

L'origine des pics de pollution provient des effluents de l'abattoir raccordés sur le système.

III. Programme d'actions associé au DLE

1/ Déconnexion des effluents de Saint-Marcel-l'Eclairé

Afin de compenser la charge supplémentaire liée au développement des zones d'activité (405 EH), les effluents de Saint-Marcel-l'Eclairé (430 EH) seront déconnectés du système des Arthauds pour les raccorder au système d'assainissement de Tarare.

Un porter à connaissance est en cours de préparation.

La création d'un bassin d'orage au droit de l'ancienne STEP de St Marcel n'est pas envisagée, à ce stade.

2/ Audit du système de prétraitement de l'abattoir et étude de faisabilité pour la mise en place d'un traitement physico-chimique

Afin de supprimer les pics de pollution, un audit sera mené sur le prétraitement des effluents de l'abattoir de Saint-Romain-de-Popey, propriété de la COR, exploité en délégation de service public par la société SECAT.

La faisabilité de mise en place d'un traitement physicochimique sera étudiée.

3/ Réduction des eaux claires parasites du système d'assainissement

Il convient de réduire les charges hydrauliques collectées en réduisant les volumes d'eaux claires parasites permanentes et/ou météoriques, par la réalisation de travaux de mise en séparatif, de réhabilitation de réseaux défectueux et/ou par la déconnexion d'apports ponctuels (sources, fossés, réseaux d'eaux pluviales, ...).

Le programme prévisionnel des études et travaux, identifiés par la COR, est détaillé en annexe.

L'objectif étant de diminuer le débit de référence, établi à partir du percentile 95, qui s'élève à 4195 m³/j pour la période 2014-2018.

Ces éléments complètent le programme proposé dans la version 2 du DLE.

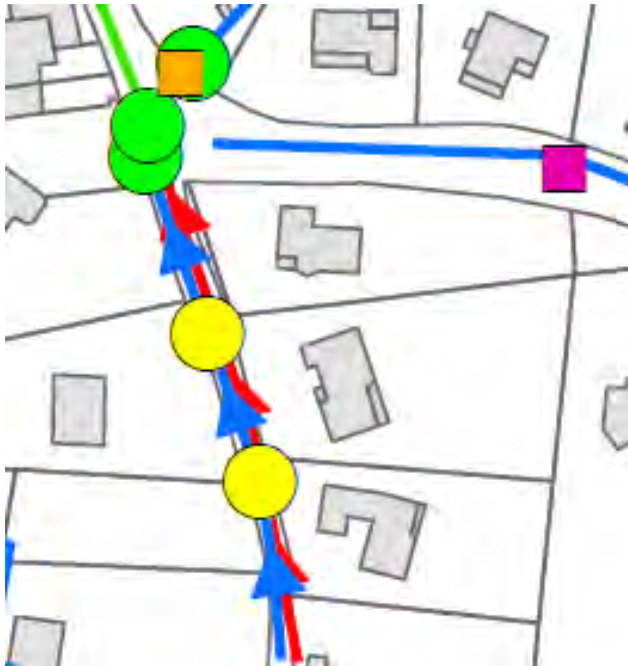
**Programme de travaux d'élimination des eaux claires parasites
Système d'assainissement des Arthauds**

N° d'action	Description de l'action	Commune	Localisation	Coût global € HT	Gain estimé (m3/j ECP)	Planification
13	Inspection télévisuelle des réseaux	Pontcharra sur Turdine	ensemble du réseau	15 100,00 €		2019
9	Travaux de déconnection des eaux pluviales	Pontcharra sur Turdine	Rue Edmont Michelet	- €		2019
1	Travaux de déconnection du réseau EP de l'allée du Crêt Gonin sur le réseau unitaire de la route du Beaujolais	Saint-Loup	Route du Beaujolais	20 000,00 €		2020
2	Déconnection fossé et chemisage	Pontcharra sur Turdine	Rue Suares et Rollet	86 000,00 €	12	2020
3	Chemisage du collecteur	Pontcharra sur Turdine	Rue du Professeur Santy	45 000,00 €	20	2020
4	Chemisage du collecteur	Pontcharra sur Turdine	Rue Jolio Curie	30 000,00 €	17	2020
5	Travaux de déconnection des eaux pluviales en tête de réseau	Saint Forgeux	Le Simonet	10 000,00 €	10	2020
6	Reprise des erreurs de branchements d'eaux pluviales sur le réseau d'eau usée	Saint Marcel l'Eclairé/Pontcharra sur Turdine/Les Olmes/ Saint Loup	St Marcel - Les Vignes Saint Loup - La Goutte	20 000,00 €	18	2020
7	Chemisage du collecteur	Les Olmes	Le Marais	65 000,00 €	32	2020
8	Travaux de déconnection des eaux pluviales en tête de réseau	Les Olmes	Route de Saint Loup	10 000,00 €	8	2020
12	Reprise d'étanchéité des regards d'eaux usées située le long de la Turdine	Pontcharra sur Turdine	Centre bourg Linéaire longeant la Turdine	20 000,00 €		2020
10	Chemisage du collecteur	Les Olmes	lotissement Les Sources	45 000,00 €	SA	2021
11	ITV complémentaire et chemisage à réaliser sur le réseau de transfert entre CTM et la STEP	Pontcharra sur Turdine	chemin de la Turdine	104 500,00 €	-	2021

ACTION 1 : SAINT LOUP – Route du Beaujolais

Déconnection du réseau d'eaux pluviales de l'allée du Crêt Gonin sur le réseau unitaire

Carte de localisation



ACTION 2 : PONTCHARRA SUR TURDINE – Rue Suares et Rue Rollet

Déconnection des fossés et chemisage des collecteurs

225 ml

300 B

Carte de localisation



ACTION 3 : PONTCHARRA SUR TURDINE – Rue Professeur Santy

Chemisage du collecteur d'eau usée
110 ml
B300

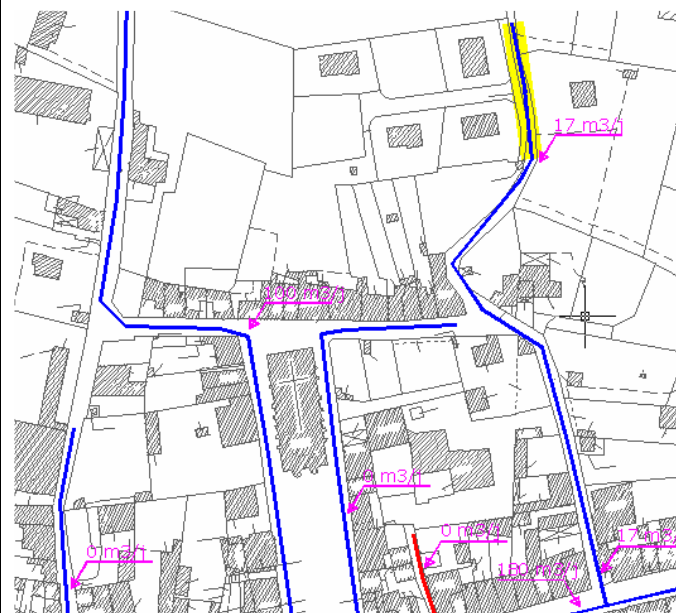
Carte de localisation



ACTION 4 : PONTCHARRA SUR TURDINE – Rue Joliot Curie

Chemisage du collecteur d'eau usée
75 ml
DN 250

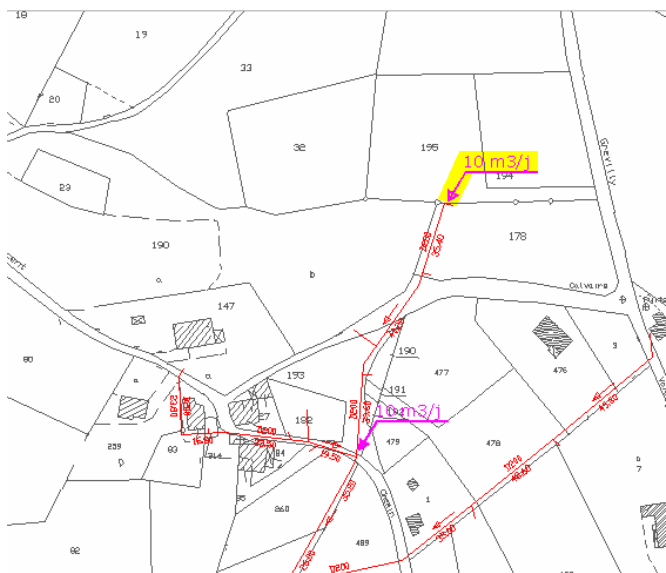
Carte de localisation



ACTION 5 : SAINT FORGEUX – Le Simonet

Travaux de déconnection des eaux pluviales en tête de réseau

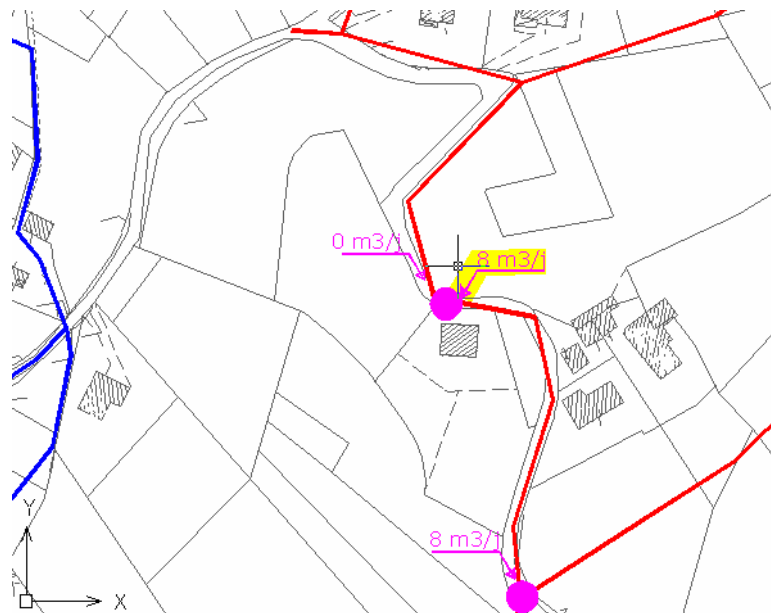
Carte de localisation



ACTION 6 : Plusieurs communes

Reprise des erreurs de branchements d'eaux pluviales sur le réseau d'eau usée

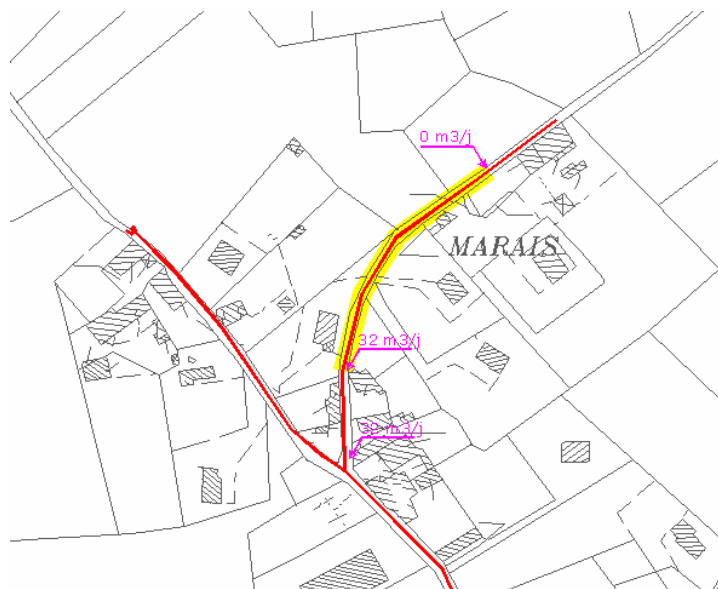
Carte de localisation



ACTION 7 : LES OLMES – Le Marais

**Chemisage du collecteur
160 ml DN 200**

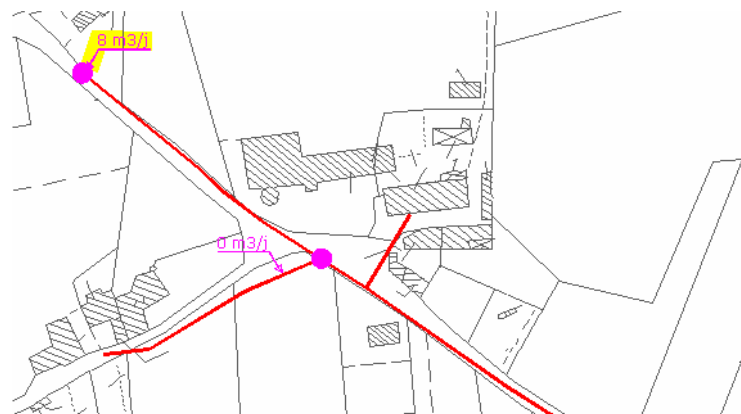
Carte de localisation



ACTION 8 : LES OLMES – Route de Saint Loup

Travaux de déconnection des eaux pluviales en tête de réseau

Carte de localisation



**ACTION 9 : PONTCHARRA SUR TURDINE – Rue Edmont
Michelet**

Déconnexion des eaux pluviales du réseau d'eau usée unitaire

Carte de localisation



ACTION 10 : LES OLMES – Lotissement Les Sources

**Chemisage du collecteur en orange sur le plan
DN 300
110 ml**

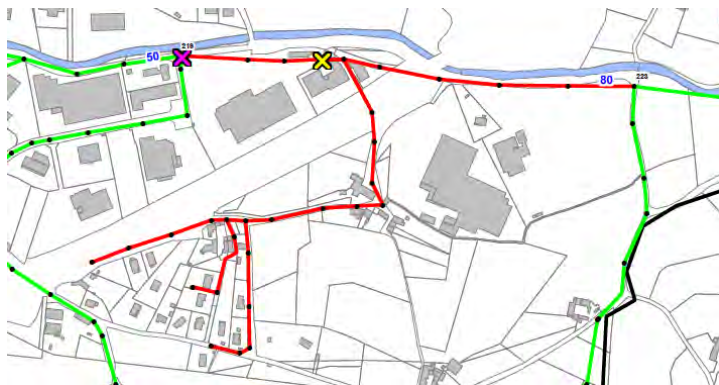
Carte de localisation



ACTION 11 : PONTCHARRA SUR TURDINE – Chemin de la Turdine

ITV complémentaire et chemisage à réaliser sur le réseau de transfert entre CTM et la STEP

Carte de localisation



ACTION 12 : PONTCHARRA SUR TURDINE – Centre bourg - Linéaire longeant la Turdine

Reprise d'étanchéité des regards d'eaux usées situés le long de la Turdine

Carte de localisation



8.1.5_Plan des abords Action N°1



Légende

- Travaux réseaux EU
- Travaux ponctuels

RESEAUX

- Eaux usées
- Unitaire

Fond : Google Satellite - 2018



SAINT-LOUP


Action n°1
Déconnexion réseau EP




8.1.5_Plan des abords Action N°5




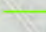
Légende

 Travaux réseaux EU

 Travaux ponctuels

RESEAUX

 Eaux usées

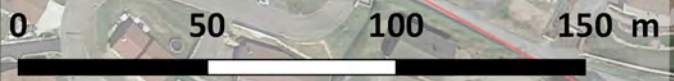
 Unitaire

Fond : Google Satellite - 2018



Action N°5
Déconnexion EP de tête

SAINT-FORGEUX



8.1.5_Plan des abords Action n°7



Légende

Travaux réseaux EU

Travaux ponctuels

RESEAUX

Eaux usées

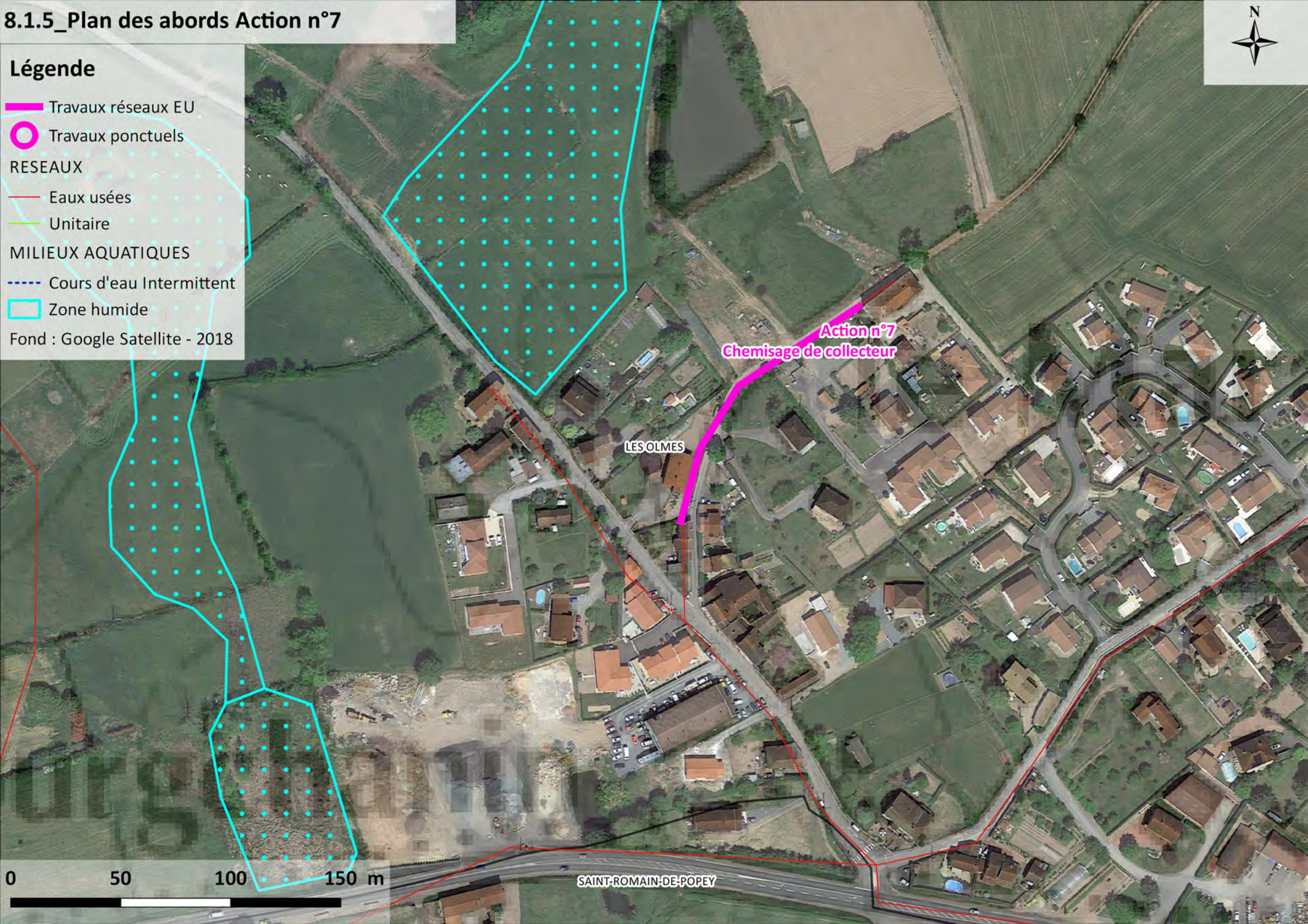
Unitaire

MILIEUX AQUATIQUES

Cours d'eau Intermittent

Zone humide

Fond : Google Satellite - 2018



SAINT-ROMAIN-DE-POPEY

LES OLMES

Action n°7
Chemisage de collecteur

8.1.5_Plan des abords Action n°8



Légende

- Travaux réseaux EU
- Travaux ponctuels

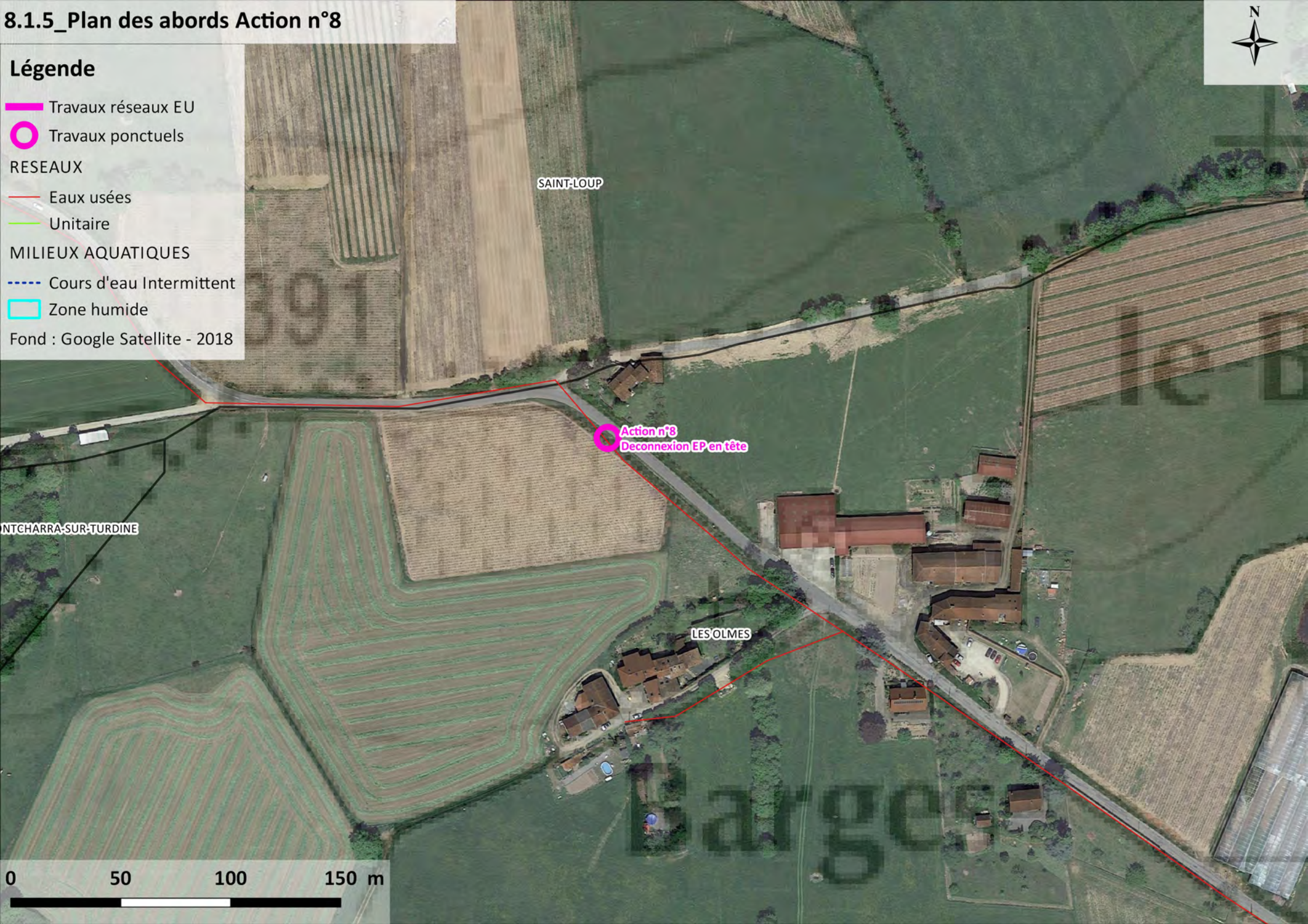
RESEAUX

- Eaux usées
- Unitaire

MILIEUX AQUATIQUES

- Cours d'eau Intermittent
- Zone humide

Fond : Google Satellite - 2018

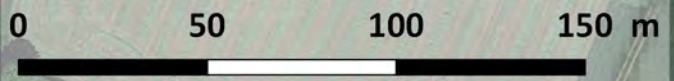


SAINT-LOUP

Action n°8
Deconnexion EP en tête

MONTCHARRA-SUR-TURDINE

LES OLMES



8.1.5_Plan des abords Action n°9



Légende

- Travaux réseaux EU
- Travaux ponctuels

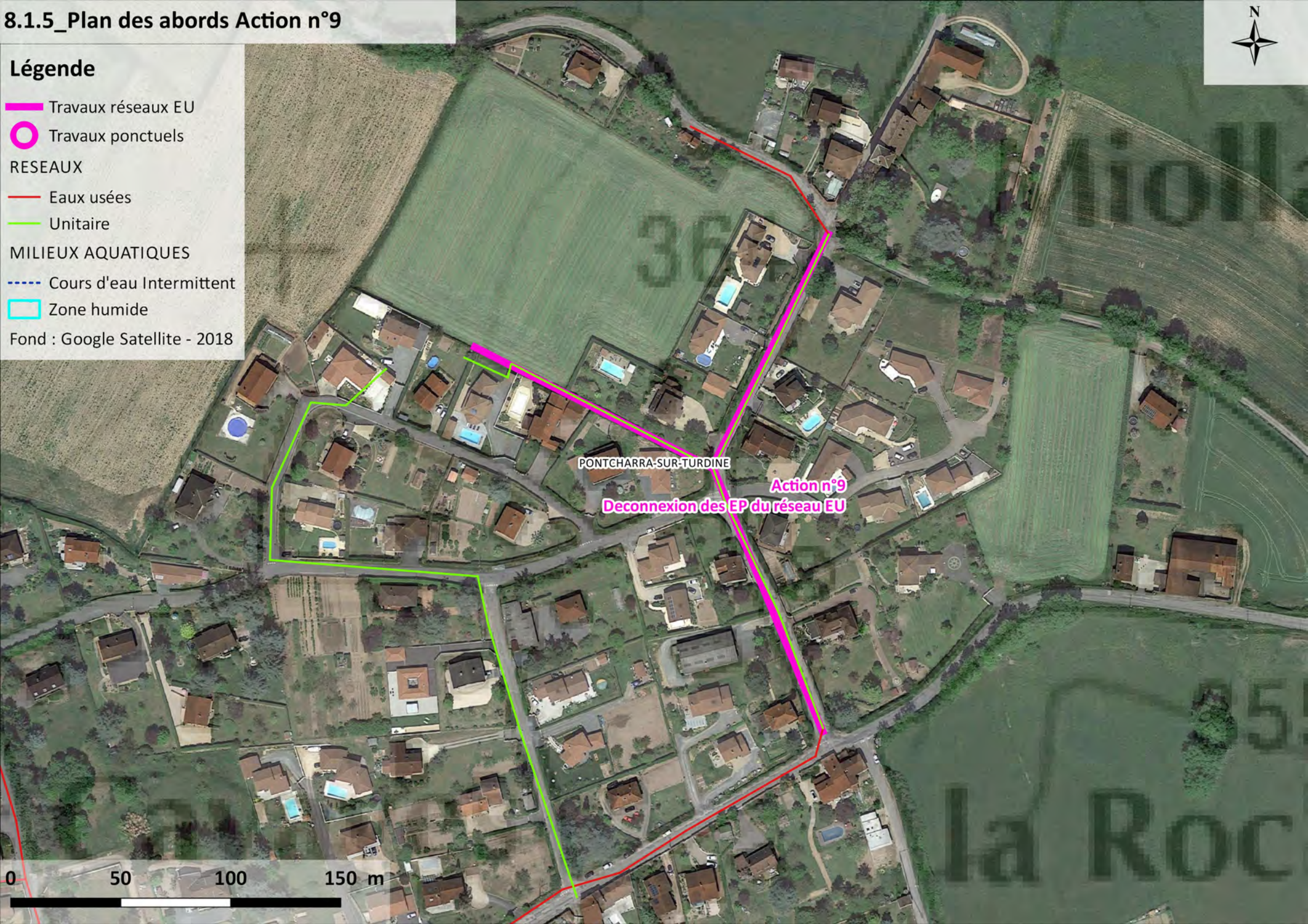
RESEAUX

- Eaux usées
- Unitaire

MILIEUX AQUATIQUES

- Cours d'eau Intermittent
- Zone humide

Fond : Google Satellite - 2018

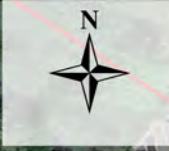


PONTCHARRA-SUR-TURDINE

Action n°9
Deconnexion des EP du réseau EU



8.1.5_Plan des abords Action n°10



Légende

Travaux réseaux EU

Travaux ponctuels

RESEAUX

Eaux usées

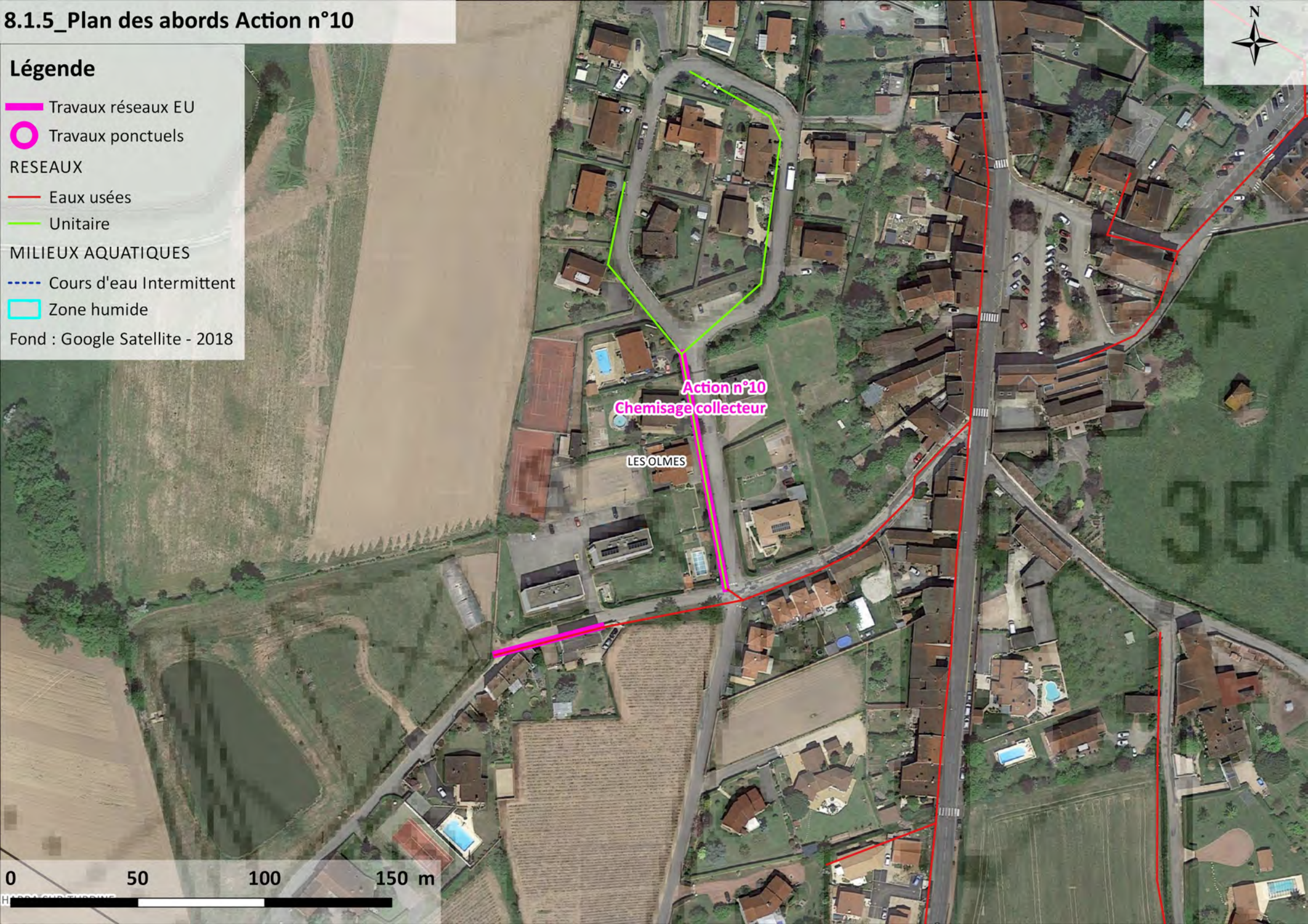
Unitaire

MILIEUX AQUATIQUES

Cours d'eau Intermittent

Zone humide

Fond : Google Satellite - 2018



Action n°10
Chemisage collecteur

LES OLMES



8.1.5_Plan des abords Action n°11



Légende

- Travaux réseaux EU
- Travaux ponctuels

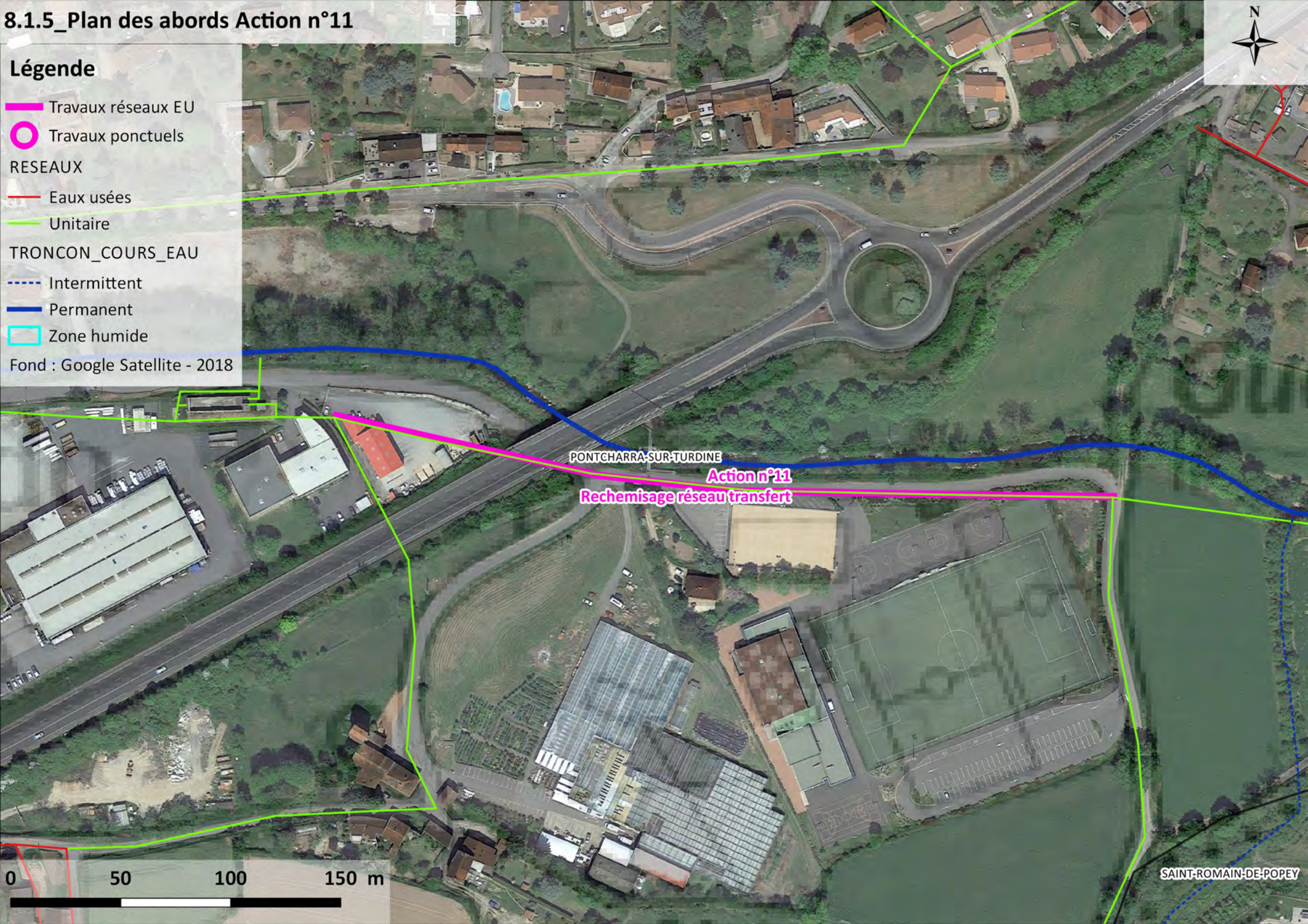
RESEAUX

- Eaux usées
- Unitaire

TRONCON_COURS_EAU

- Intermittent
- Permanent
- Zone humide

Fond : Google Satellite - 2018



PONTCHARRA-SUR-TURDINE

Action n°11
Rechemisage réseau transfert



SAINT-ROMAIN-DE-POPEY

8.1.5_Plan des abords Action n°12

Légende

Travaux réseaux EU

Travaux ponctuels

RESEAUX

Eaux usées

Unitaire

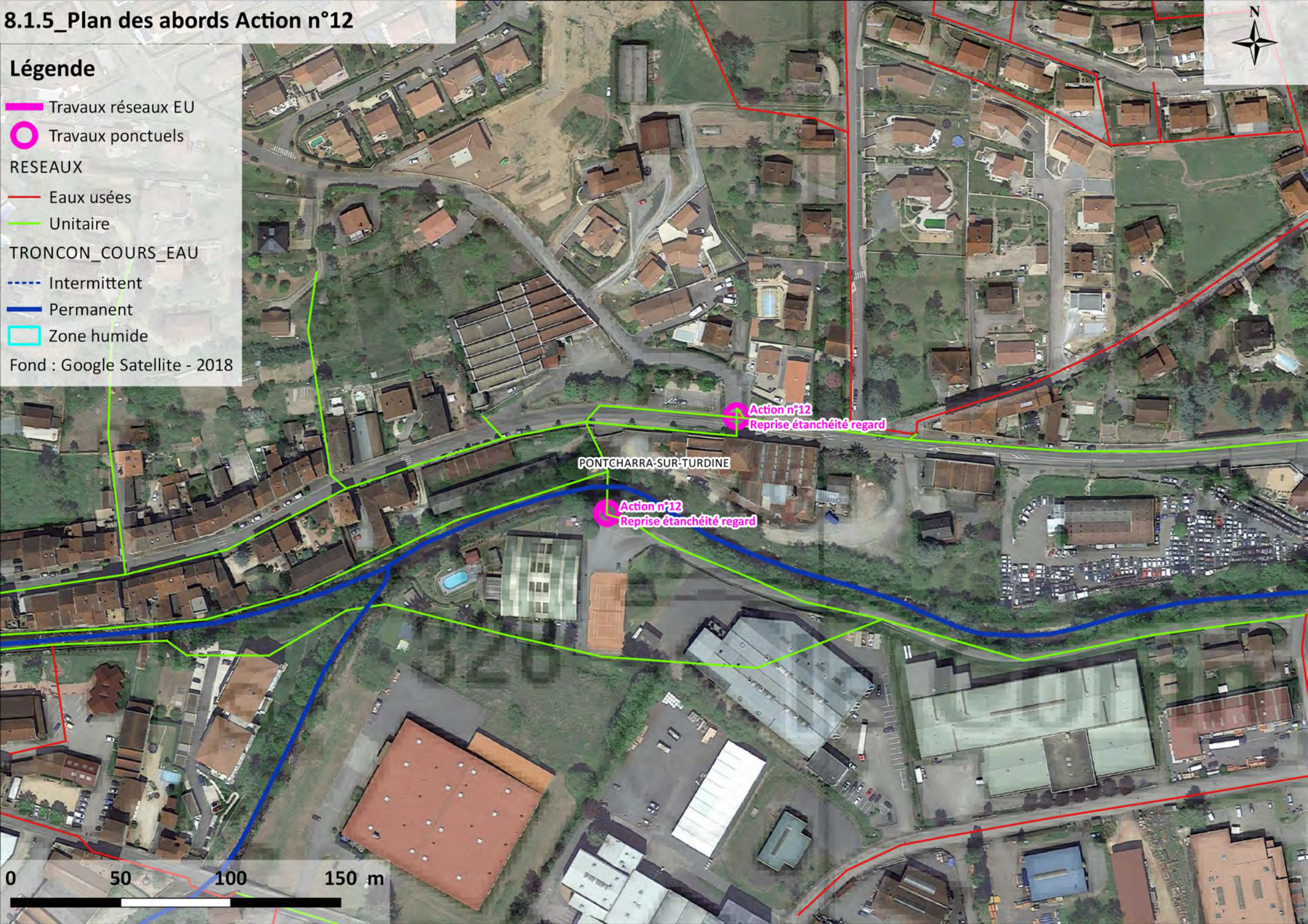
TRONCON_COURS_EAU

Intermittent

Permanent

Zone humide

Fond : Google Satellite - 2018



PONTCHARRA-SUR-TURDINE

Action n°12
Reprise étanchéité regard

Action n°12
Reprise étanchéité regard



8.1.5_Plan des abords Action n°12

Légende

Travaux réseaux EU

Travaux ponctuels

RESEAUX

Eaux usées

Unitaire

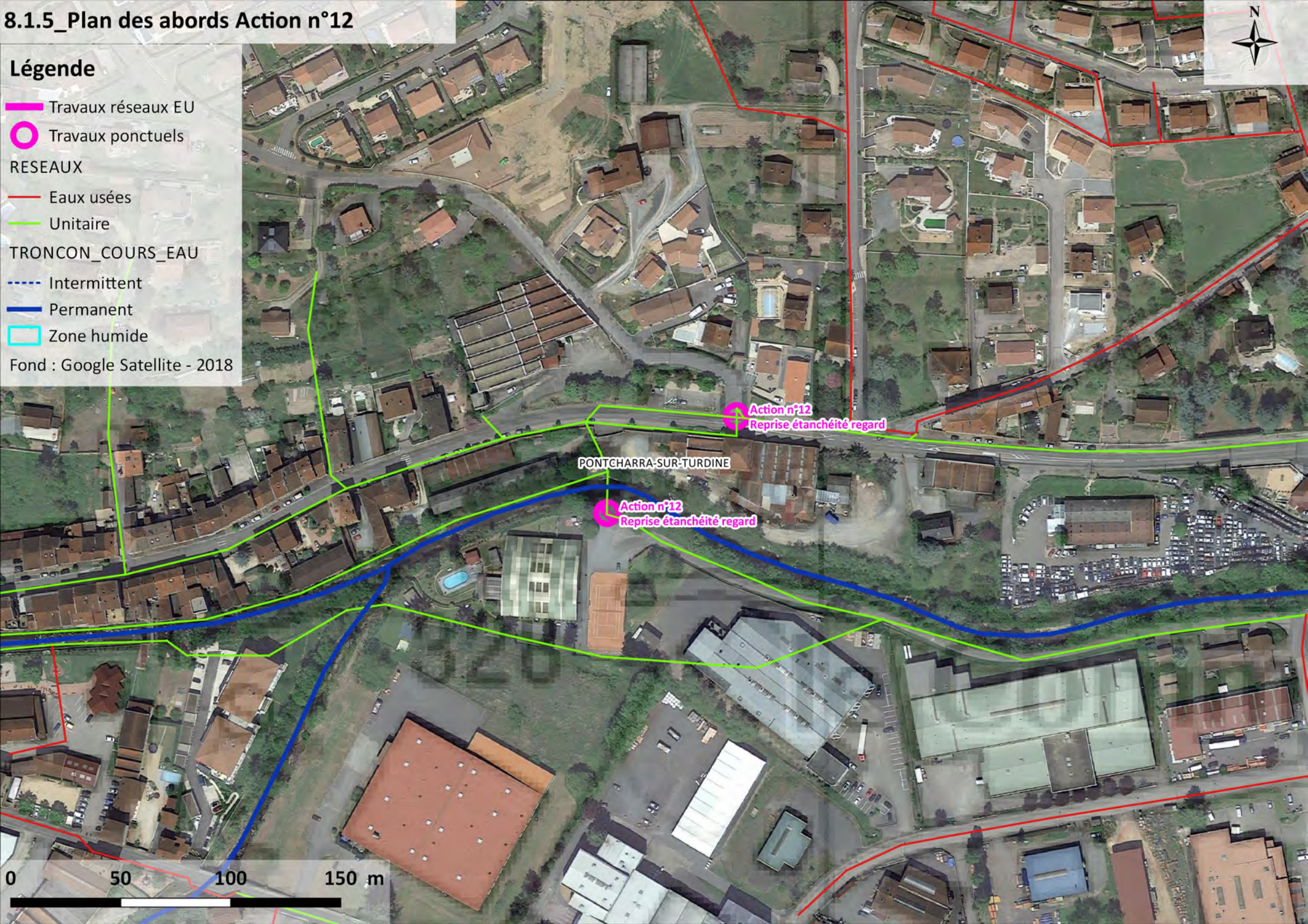
TRONCON_COURS_EAU

Intermittent

Permanent

Zone humide

Fond : Google Satellite - 2018



PONTCHARRA-SUR-TURDINE

Action n°12
Reprise étanchéité regard

Action n°12
Reprise étanchéité regard



8.1.5_Plan des abords Actions N°2, 3 et 4



Légende

Travaux réseaux EU

Travaux ponctuels

RESEAUX

Eaux usées

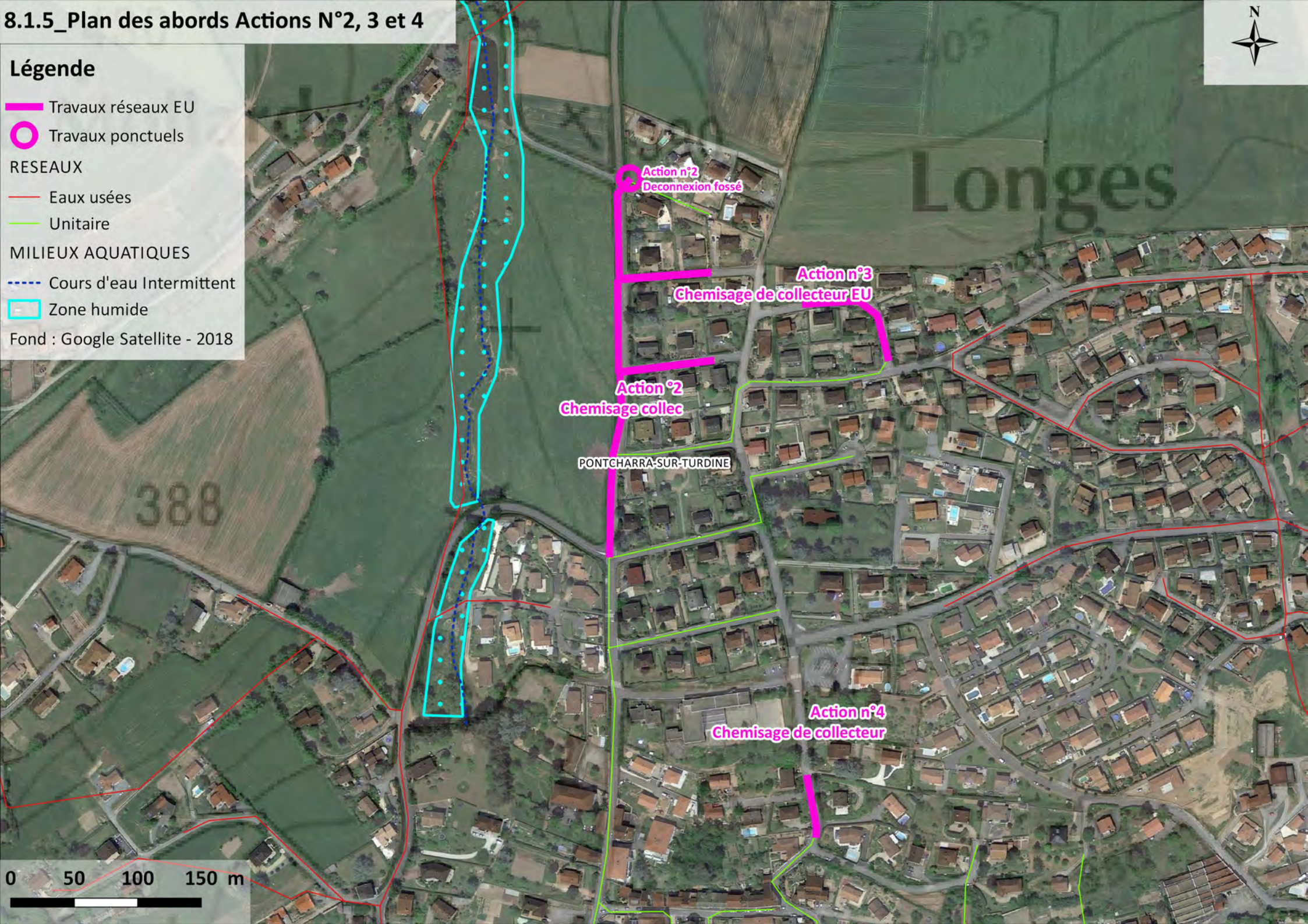
Unitaire

MILIEUX AQUATIQUES

Cours d'eau Intermittent

Zone humide

Fond : Google Satellite - 2018



0 50 100 150 m