

**HYDRONNOV**  
BUREAU D'ETUDES INDEPENDANT EN HYDROELECTRICITE  
www.hydronnov.fr

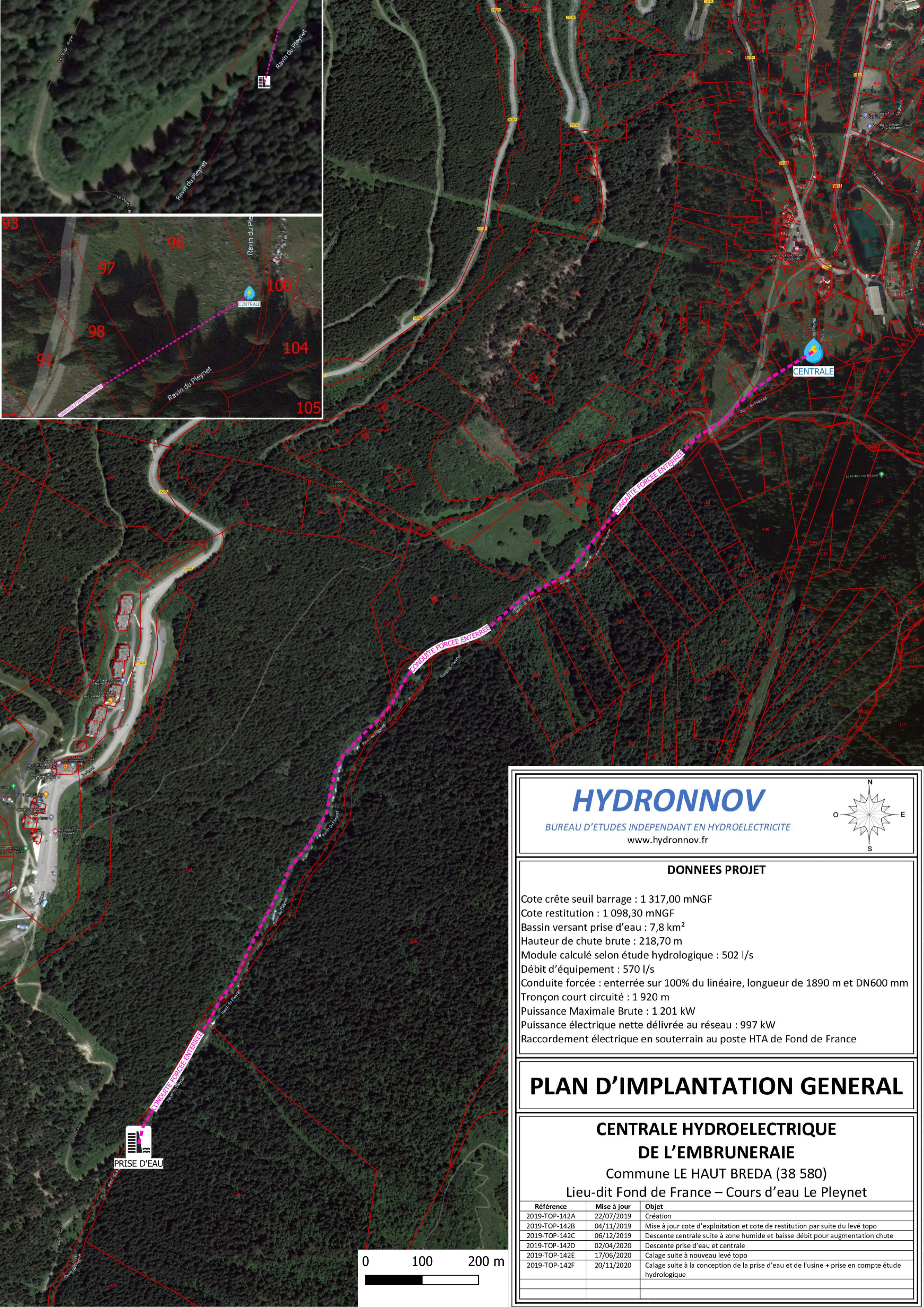
DONNEES PROJET	
Cote crête seuil barrage :	1 317,00 mNGF
Cote restitution :	1 098,30 mNGF
Bassin versant prise d'eau :	7,8 km <sup>2</sup>
Hauteur de chute brute :	218,70 m
Module calculé selon étude hydrologique :	502 l/s
Débit d'équipement :	570 l/s
Conduite forcée :	enterrée sur 100% du linéaire, longueur de 1890 m et DN600 mm
Tronçon court circuité :	1 920 m
Puissance Maximale Brute :	1 201 kW
Puissance électrique nette délivrée au réseau :	997 kW
Raccordement électrique en souterrain au poste HTA de Fond de France	

## PLAN D'IMPLANTATION GENERAL

**CENTRALE HYDROELECTRIQUE  
DE L'EMBRUNERAIE**  
Commune LE HAUT BREDA (38 580)  
Lieu-dit Fond de France – Cours d'eau Le Pleynet

Référence	Mise à jour	Objet
2019-TOP-142A	22/07/2019	Création
2019-TOP-142B	04/11/2019	Mise à jour cote d'exploitation et cote de restitution par suite du levé topo
2019-TOP-142C	06/12/2019	Descente centrale suite à zone humide et baisse débit pour augmentation chute
2019-TOP-142D	02/04/2020	Descente prise d'eau et centrale
2019-TOP-142E	17/06/2020	Calage suite à nouveau levé topo
2019-TOP-142F	20/11/2020	Calage suite à la conception de la prise d'eau et de l'usine + prise en compte étude hydrologique





**HYDRONNOV**  
 BUREAU D'ETUDES INDEPENDANT EN HYDROELECTRICITE  
 www.hydronnov.fr



**DONNEES PROJET**

Cote crête seuil barrage : 1 317,00 mNGF  
 Cote restitution : 1 098,30 mNGF  
 Bassin versant prise d'eau : 7,8 km<sup>2</sup>  
 Hauteur de chute brute : 218,70 m  
 Module calculé selon étude hydrologique : 502 l/s  
 Débit d'équipement : 570 l/s  
 Conduite forcée : enterrée sur 100% du linéaire, longueur de 1890 m et DN600 mm  
 Tronçon court circuité : 1 920 m  
 Puissance Maximale Brute : 1 201 kW  
 Puissance électrique nette délivrée au réseau : 997 kW  
 Raccordement électrique en souterrain au poste HTA de Fond de France

**PLAN D'IMPLANTATION GENERAL**

**CENTRALE HYDROELECTRIQUE  
 DE L'EMBRUNERAIE**  
 Commune LE HAUT BREDA (38 580)  
 Lieu-dit Fond de France – Cours d'eau Le Pleyne

Référence	Mise à jour	Objet
2019-TOP-142A	22/07/2019	Création
2019-TOP-142B	04/11/2019	Mise à jour cote d'exploitation et cote de restitution par suite du levé topo
2019-TOP-142C	06/12/2019	Descente centrale suite à zone humide et baisse débit pour augmentation chute
2019-TOP-142D	02/04/2020	Descente prise d'eau et centrale
2019-TOP-142E	17/06/2020	Calage suite à nouveau levé topo
2019-TOP-142F	20/11/2020	Calage suite à la conception de la prise d'eau et de l'usine + prise en compte étude hydrologique

