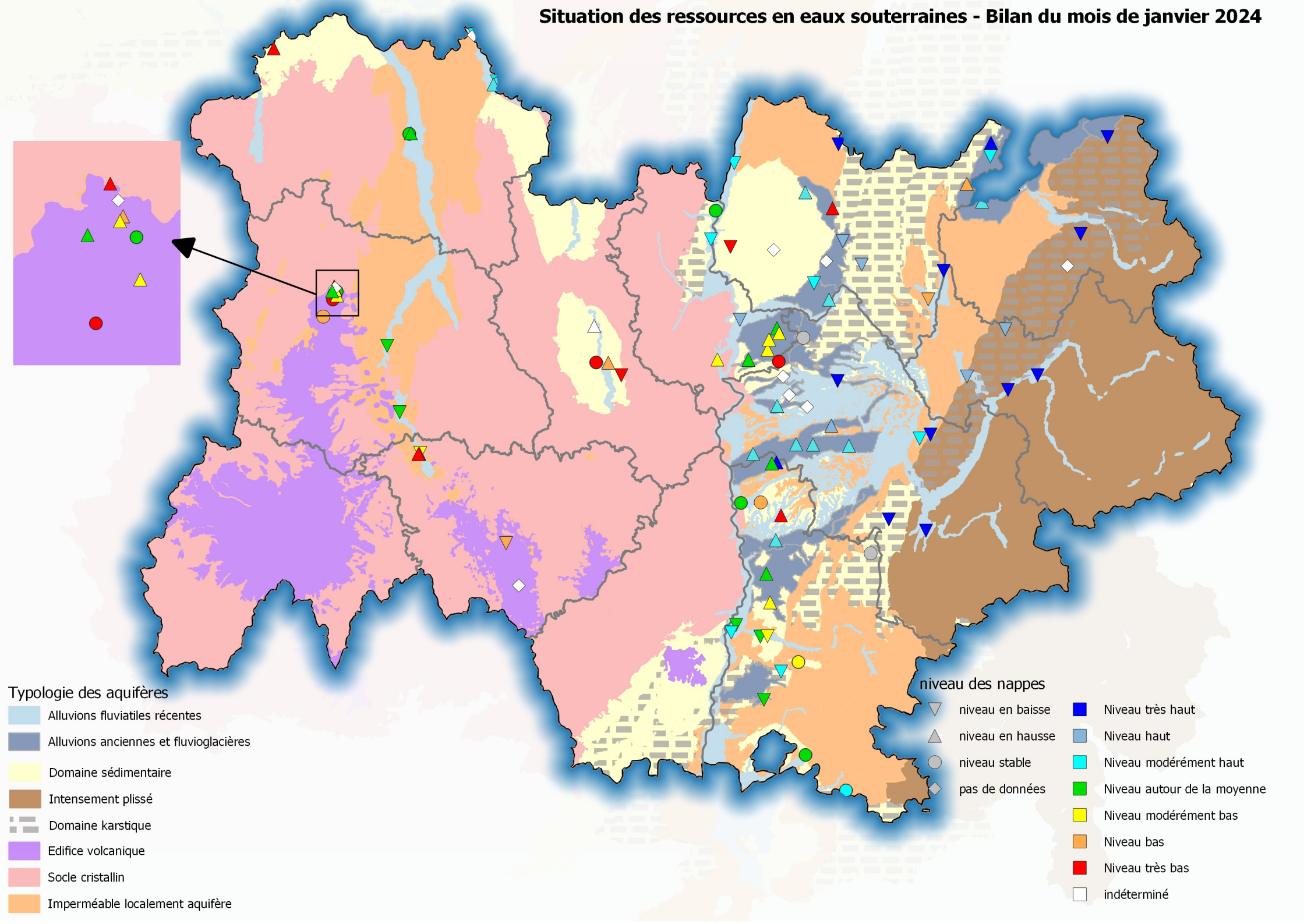
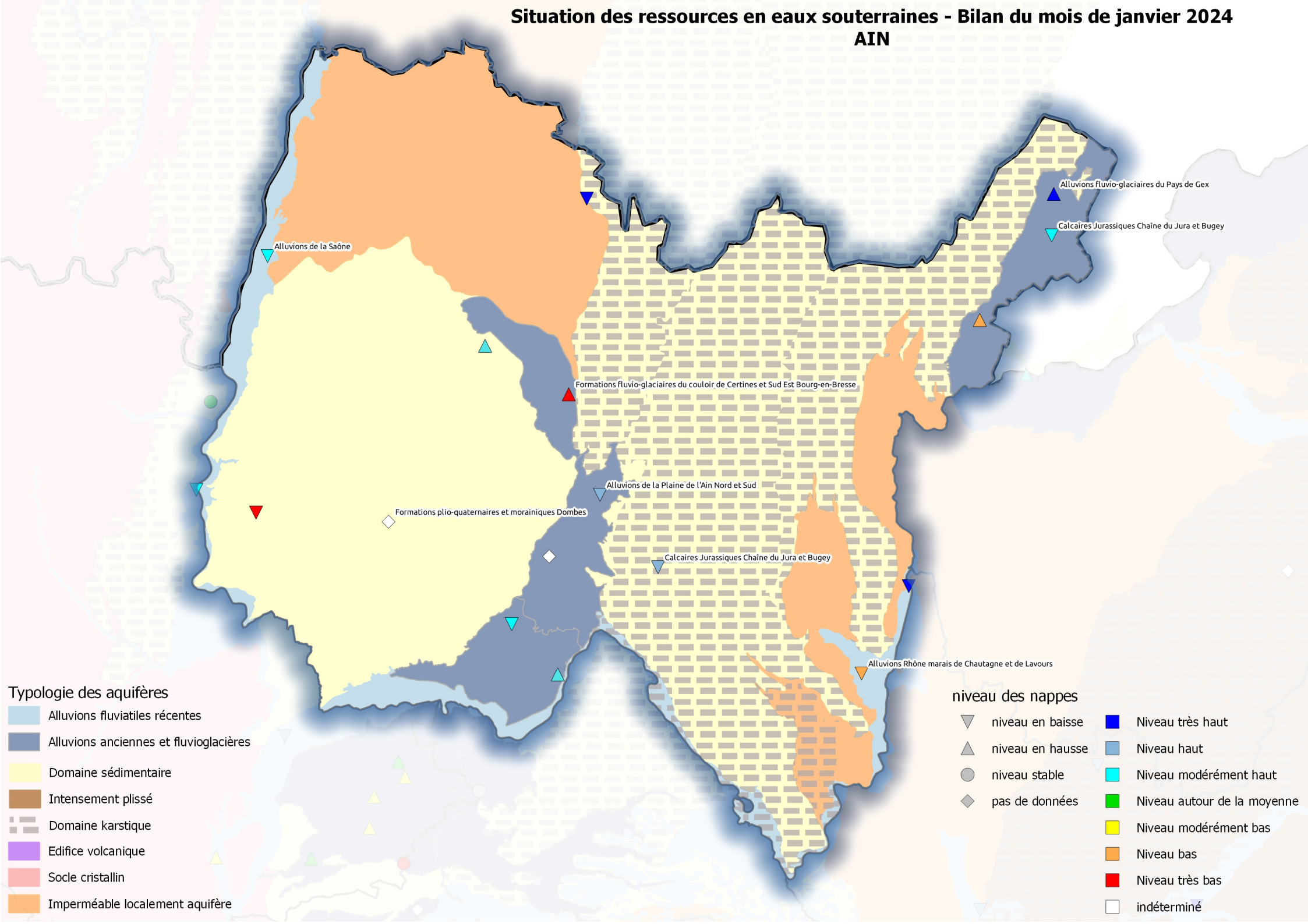


Situation des ressources en eaux souterraines - Bilan du mois de janvier 2024



Situation des ressources en eaux souterraines - Bilan du mois de janvier 2024

AIN



Typologie des aquifères

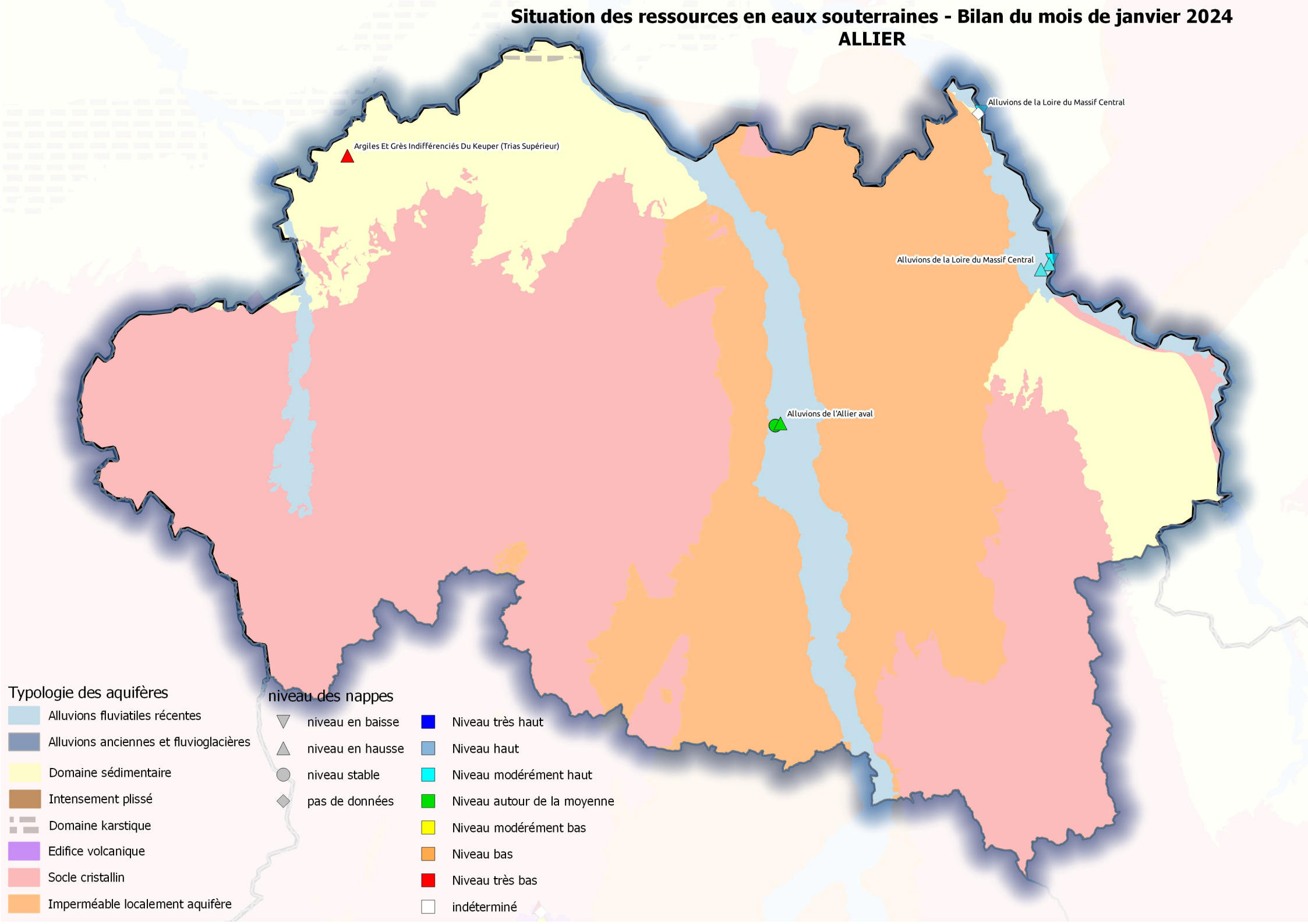
- Alluvions fluviales récentes
- Alluvions anciennes et fluvioglacières
- Domaine sédimentaire
- Intensement plissé
- Domaine karstique
- Edifice volcanique
- Socle cristallin
- Imperméable localement aquifère

niveau des nappes

- niveau en baisse
- niveau en hausse
- niveau stable
- pas de données
- Niveau très haut
- Niveau haut
- Niveau modérément haut
- Niveau autour de la moyenne
- Niveau modérément bas
- Niveau bas
- Niveau très bas
- indéterminé

Situation des ressources en eaux souterraines - Bilan du mois de janvier 2024

ALLIER



Typologie des aquifères

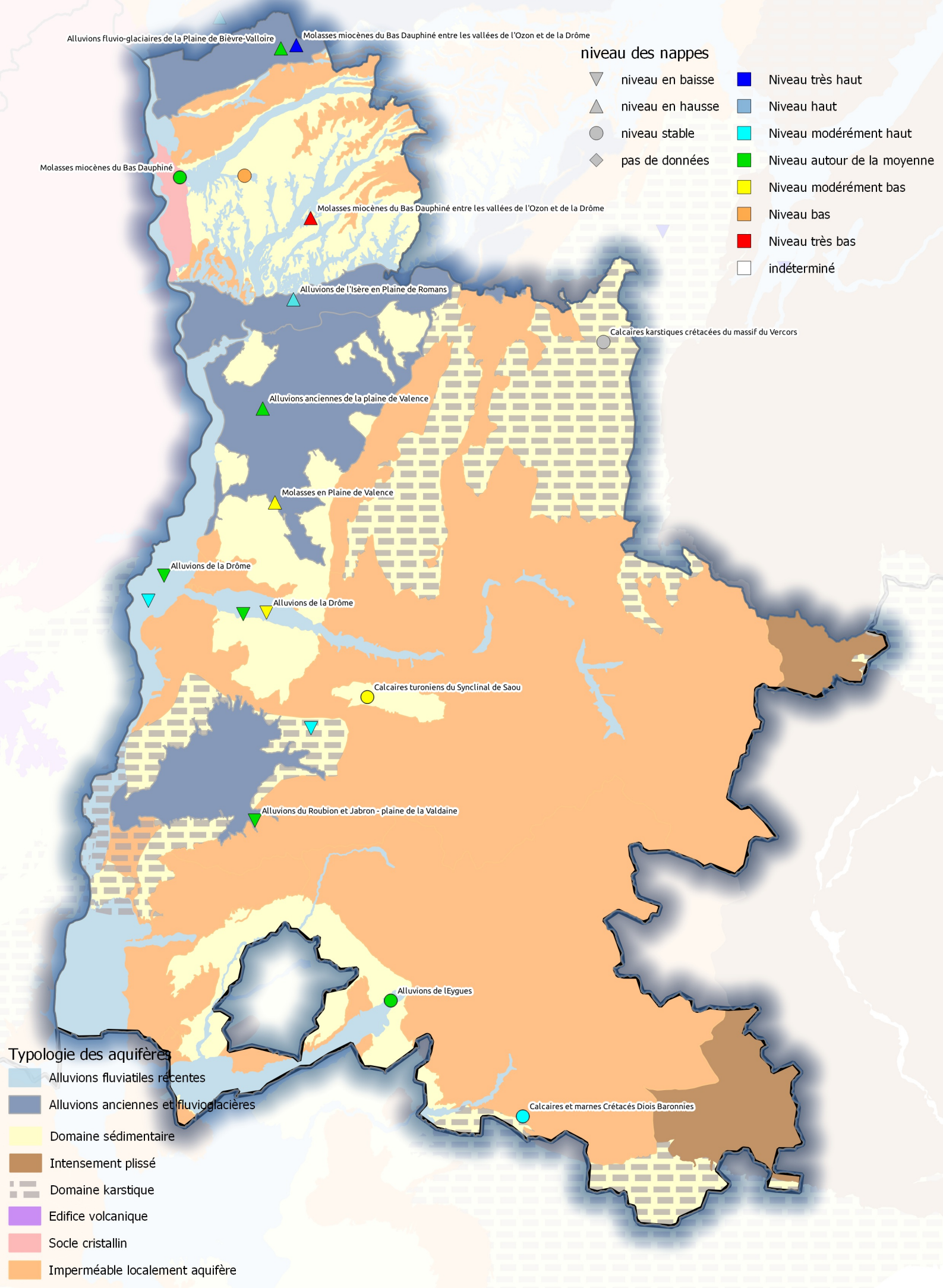
- Alluvions fluviales récentes
- Alluvions anciennes et fluvioglacières
- Domaine sédimentaire
- Intensement plissé
- Domaine karstique
- Edifice volcanique
- Socle cristallin
- Imperméable localement aquifère

niveau des nappes

- niveau en baisse
- niveau en hausse
- niveau stable
- pas de données
- Niveau très haut
- Niveau haut
- Niveau modérément haut
- Niveau autour de la moyenne
- Niveau modérément bas
- Niveau bas
- Niveau très bas
- indéterminé

Situation des ressources en eaux souterraines - Bilan du mois de janvier 2024

DROME

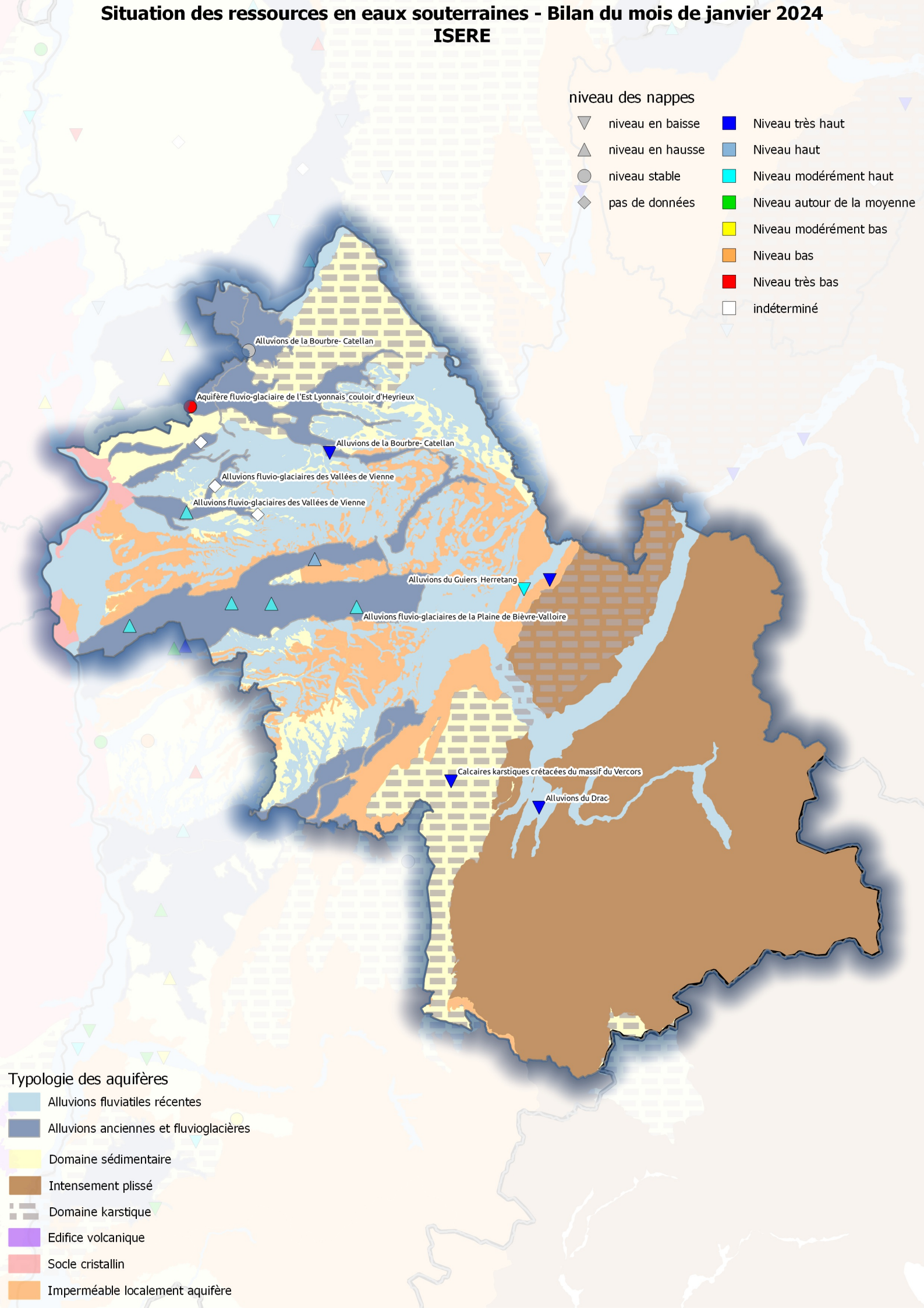


Situation des ressources en eaux souterraines - Bilan du mois de janvier 2024

ISERE

niveau des nappes

- | | | | |
|---|------------------|---|-----------------------------|
| ▽ | niveau en baisse | ■ | Niveau très haut |
| ▲ | niveau en hausse | ■ | Niveau haut |
| ● | niveau stable | ■ | Niveau modérément haut |
| ◆ | pas de données | ■ | Niveau autour de la moyenne |
| | | ■ | Niveau modérément bas |
| | | ■ | Niveau bas |
| | | ■ | Niveau très bas |
| | | □ | indéterminé |



Alluvions de la Bourbre- Catellan

Aquifère fluvio-glaciaire de l'Est Lyonnais couloir d'Heyrieux

Alluvions de la Bourbre- Catellan

Alluvions fluvio-glaciaires des Vallées de Vienne

Alluvions fluvio-glaciaires des Vallées de Vienne

Alluvions du Guiers Herretang

Alluvions fluvio-glaciaires de la Plaine de Bièvre-Valloire

Calcaires karstiques crétacées du massif du Vercors

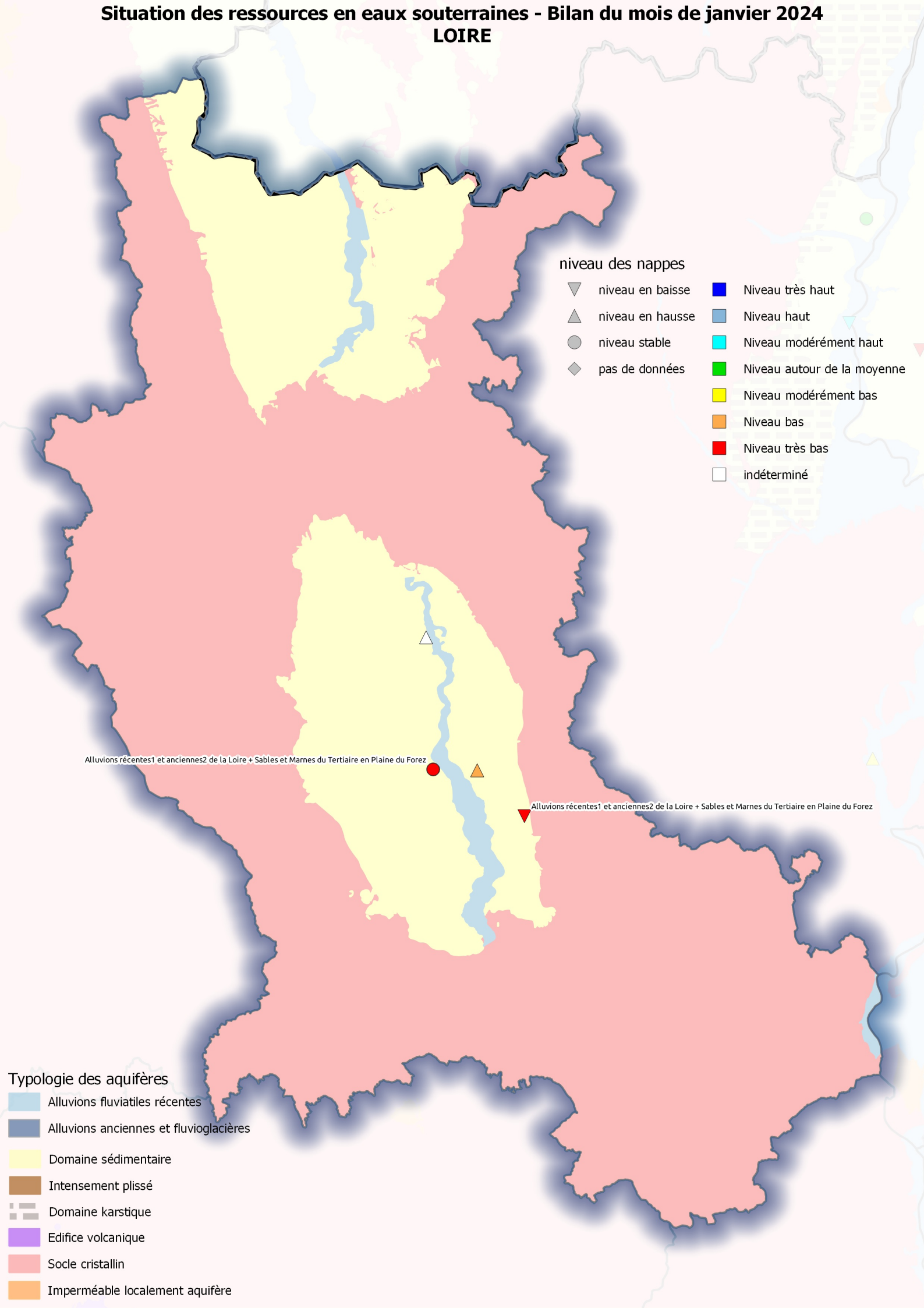
Alluvions du Drac

Typologie des aquifères

- Alluvions fluviales récentes
- Alluvions anciennes et fluvio-glacières
- Domaine sédimentaire
- Intensement plissé
- Domaine karstique
- Edifice volcanique
- Socle cristallin
- Imperméable localement aquifère

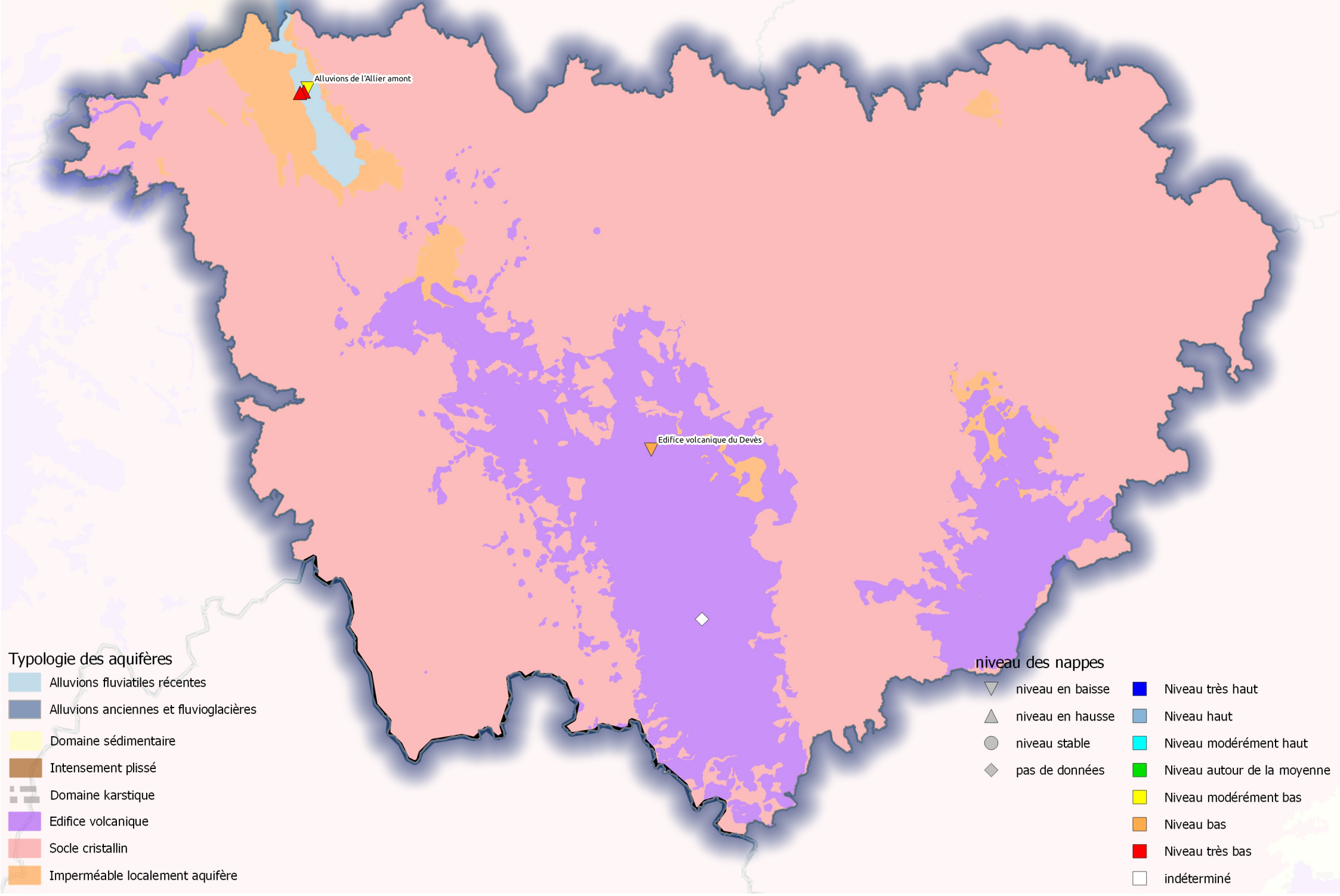
Situation des ressources en eaux souterraines - Bilan du mois de janvier 2024

LOIRE



Situation des ressources en eaux souterraines - Bilan du mois de janvier 2024

HAUTE-LOIRE



Situation des ressources en eaux souterraines - Bilan du mois de janvier 2024

PUY-DE-DOME

niveau des nappes

- | | |
|--------------------|-------------------------------|
| ▼ niveau en baisse | ■ Niveau très haut |
| ▲ niveau en hausse | ■ Niveau haut |
| ● niveau stable | ■ Niveau modérément haut |
| ◆ pas de données | ■ Niveau autour de la moyenne |
| | ■ Niveau modérément bas |
| | ■ Niveau bas |
| | ■ Niveau très bas |
| | □ indéterminé |

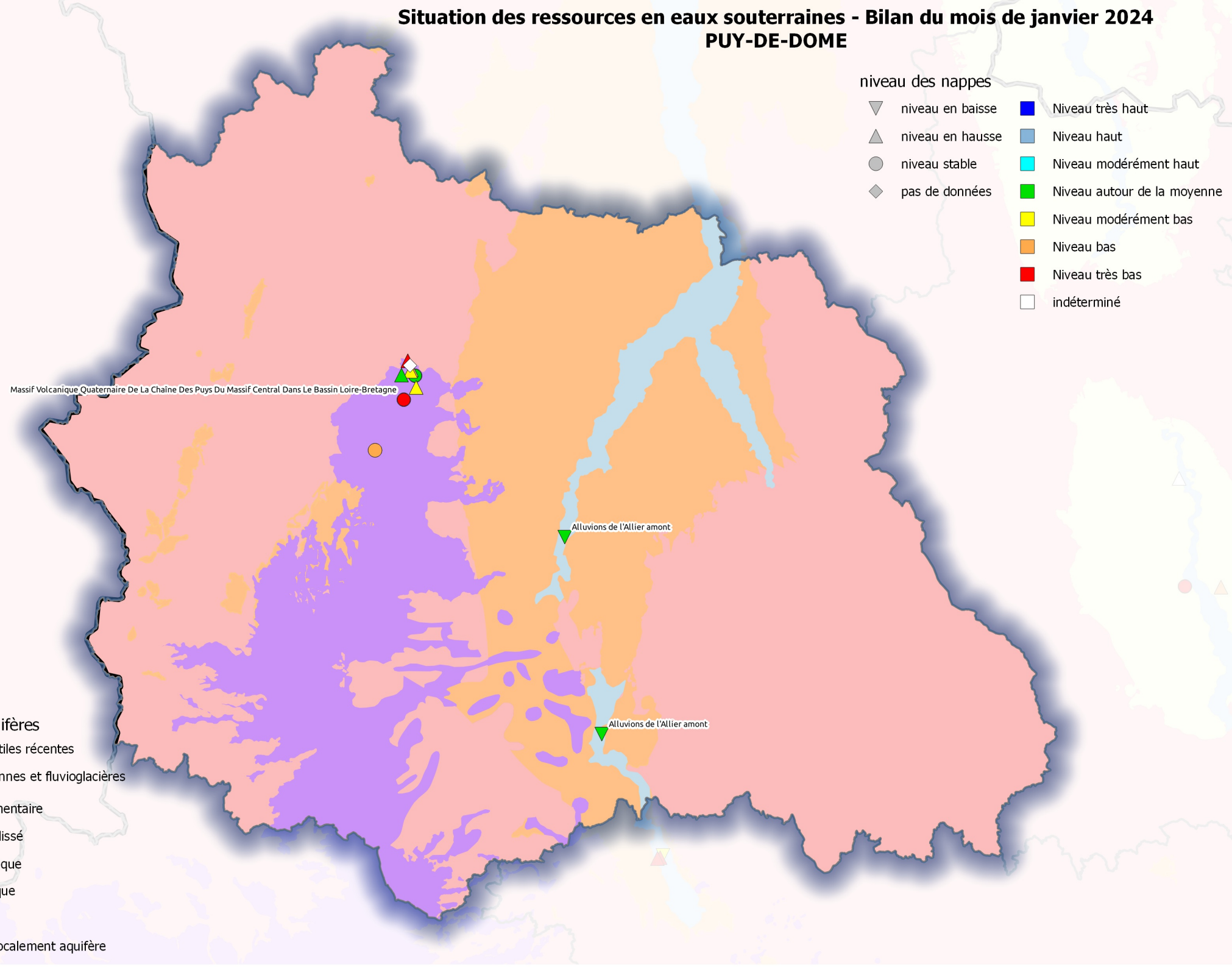
Massif Volcanique Quaternaire De La Chaîne Des Puys Du Massif Central Dans Le Bassin Loire-Bretagne

Alluvions de l'Allier amont

Alluvions de l'Allier amont

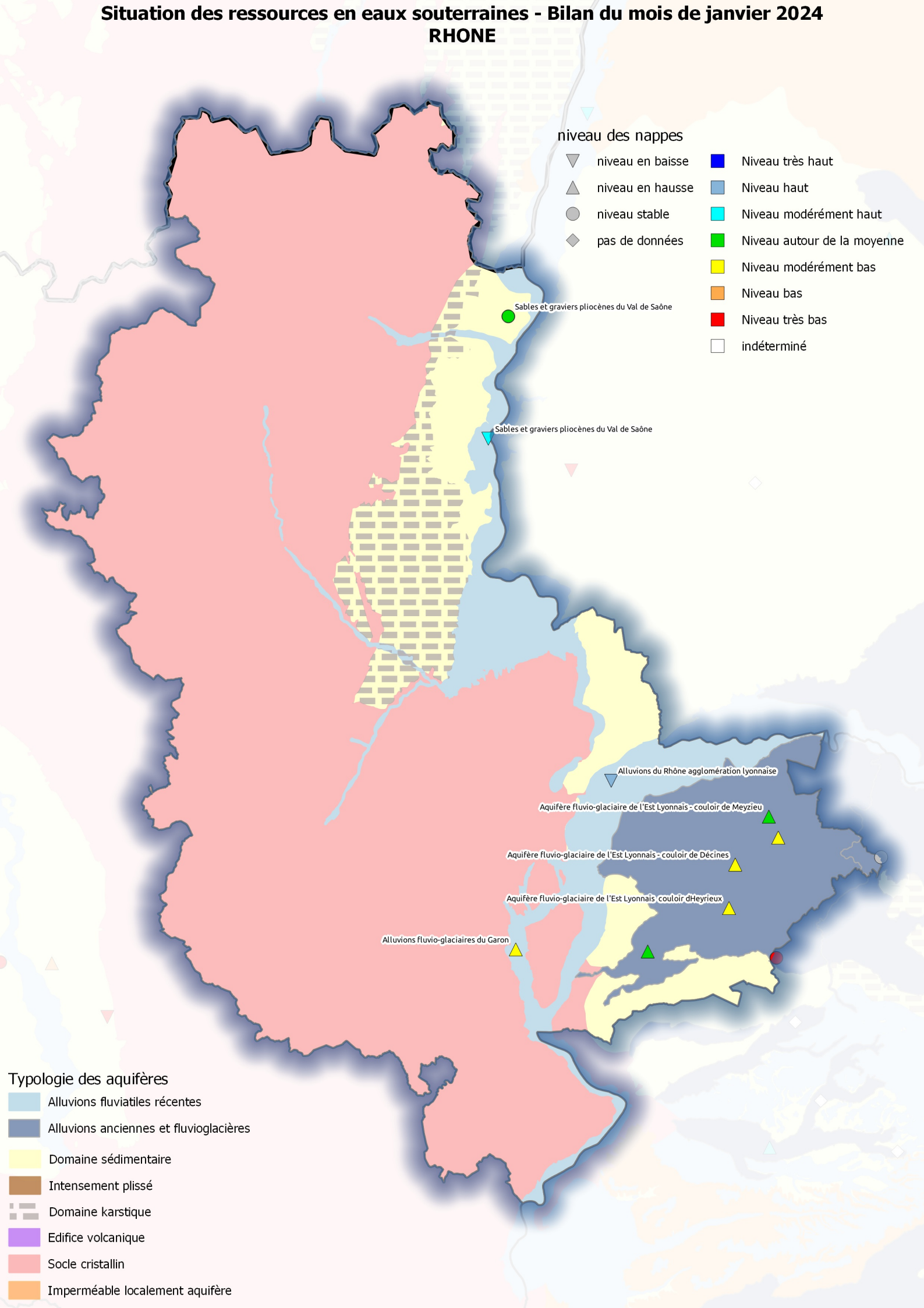
Typologie des aquifères

- Alluvions fluviales récentes
- Alluvions anciennes et fluvioglacières
- Domaine sédimentaire
- Intensement plissé
- Domaine karstique
- Edifice volcanique
- Socle cristallin
- Imperméable localement aquifère



Situation des ressources en eaux souterraines - Bilan du mois de janvier 2024

RHONE



niveau des nappes

- | | |
|--------------------|-------------------------------|
| ▽ niveau en baisse | ■ Niveau très haut |
| ▲ niveau en hausse | ■ Niveau haut |
| ● niveau stable | ■ Niveau modérément haut |
| ◆ pas de données | ■ Niveau autour de la moyenne |
| | ■ Niveau modérément bas |
| | ■ Niveau bas |
| | ■ Niveau très bas |
| | □ indéterminé |

- ### Typologie des aquifères
- Alluvions fluviales récentes
 - Alluvions anciennes et fluvioglacières
 - Domaine sédimentaire
 - Intensement plissé
 - Domaine karstique
 - Edifice volcanique
 - Socle cristallin
 - Imperméable localement aquifère

Sables et graviers pliocènes du Val de Saône

Sables et graviers pliocènes du Val de Saône

Alluvions du Rhône agglomération Lyonnaise

Aquifère fluvio-glaciaire de l'Est Lyonnais - couloir de Meyzieu

Aquifère fluvio-glaciaire de l'Est Lyonnais - couloir de Décines

Aquifère fluvio-glaciaire de l'Est Lyonnais - couloir d'Heyrieux

Alluvions fluvio-glaciaires du Garon

Situation des ressources en eaux souterraines - Bilan du mois de janvier 2024

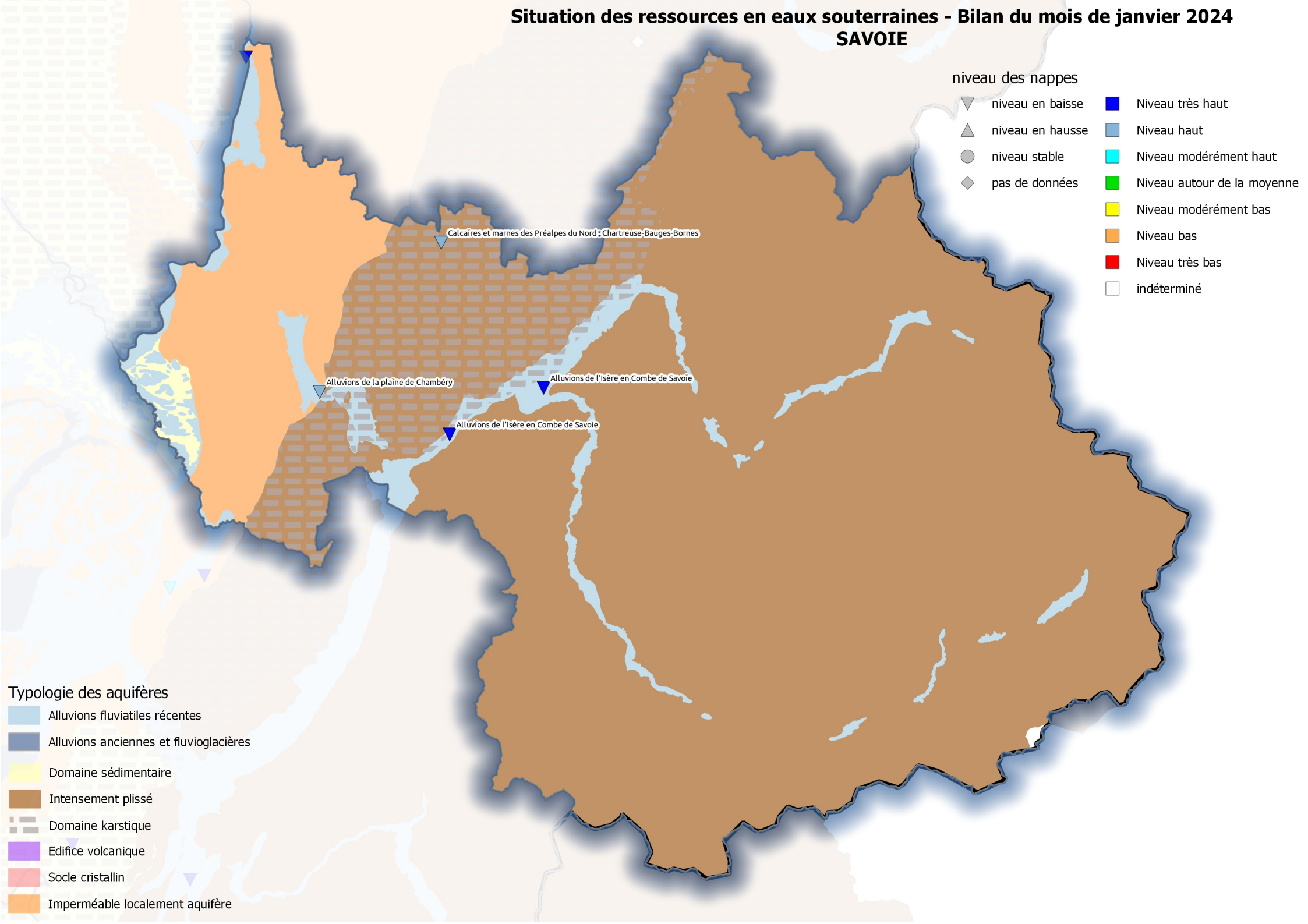
SAVOIE

niveau des nappes

- ▼ niveau en baisse
- ▲ niveau en hausse
- niveau stable
- ◆ pas de données
- Niveau très haut
- Niveau haut
- Niveau modérément haut
- Niveau autour de la moyenne
- Niveau modérément bas
- Niveau bas
- Niveau très bas
- indéterminé

Typologie des aquifères

- Alluvions fluviales récentes
- Alluvions anciennes et fluvioglacières
- Domaine sédimentaire
- Intensement plissé
- Domaine karstique
- Edifice volcanique
- Socle cristallin
- Imperméable localement aquifère



Situation des ressources en eaux souterraines - Bilan du mois de janvier 2024

HAUTE-SAVOIE

