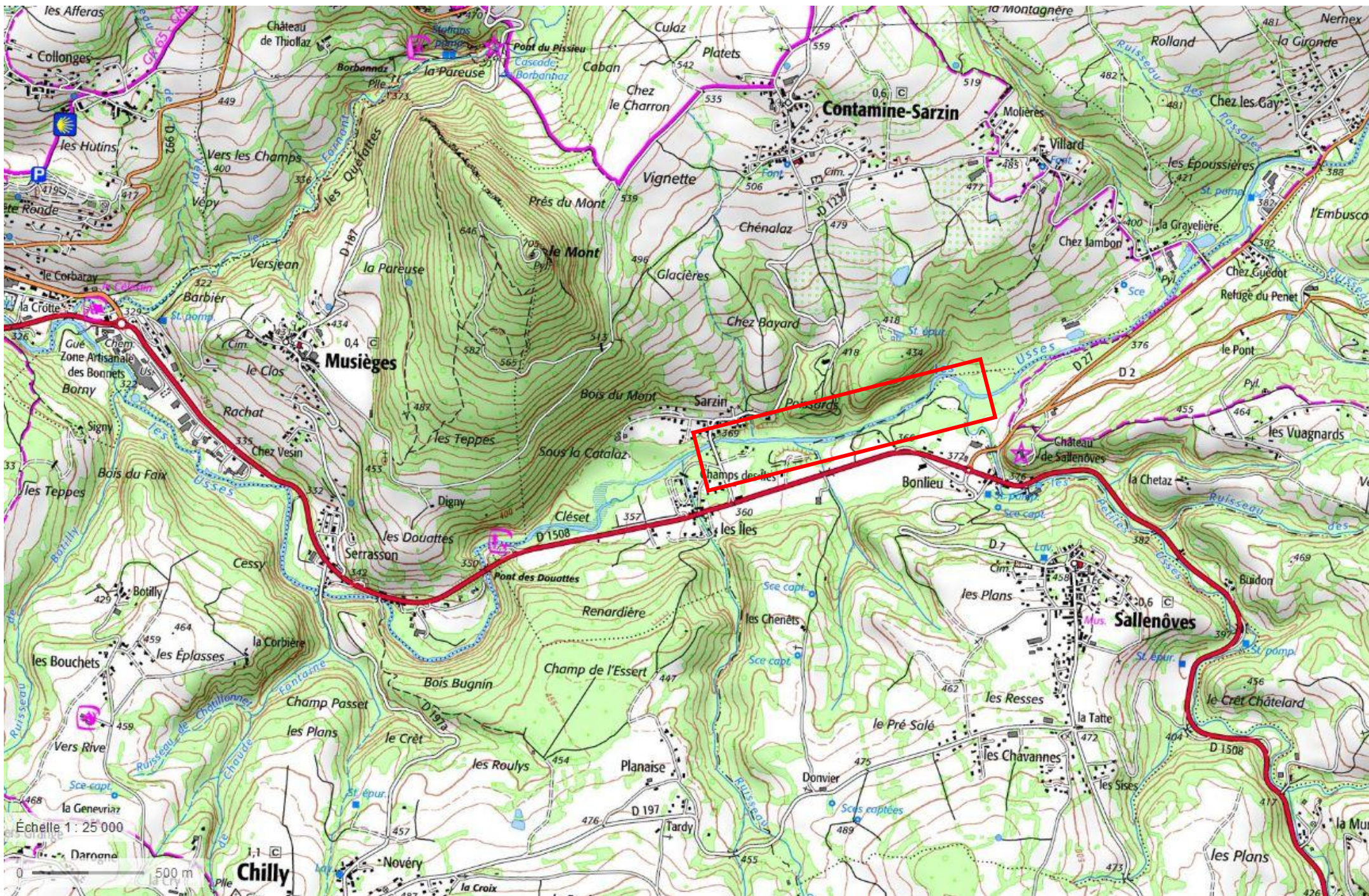


# Plan de situation du projet



## REPORTAGE PHOTO DES USSES DE L'AMONT VERS L'AVAL

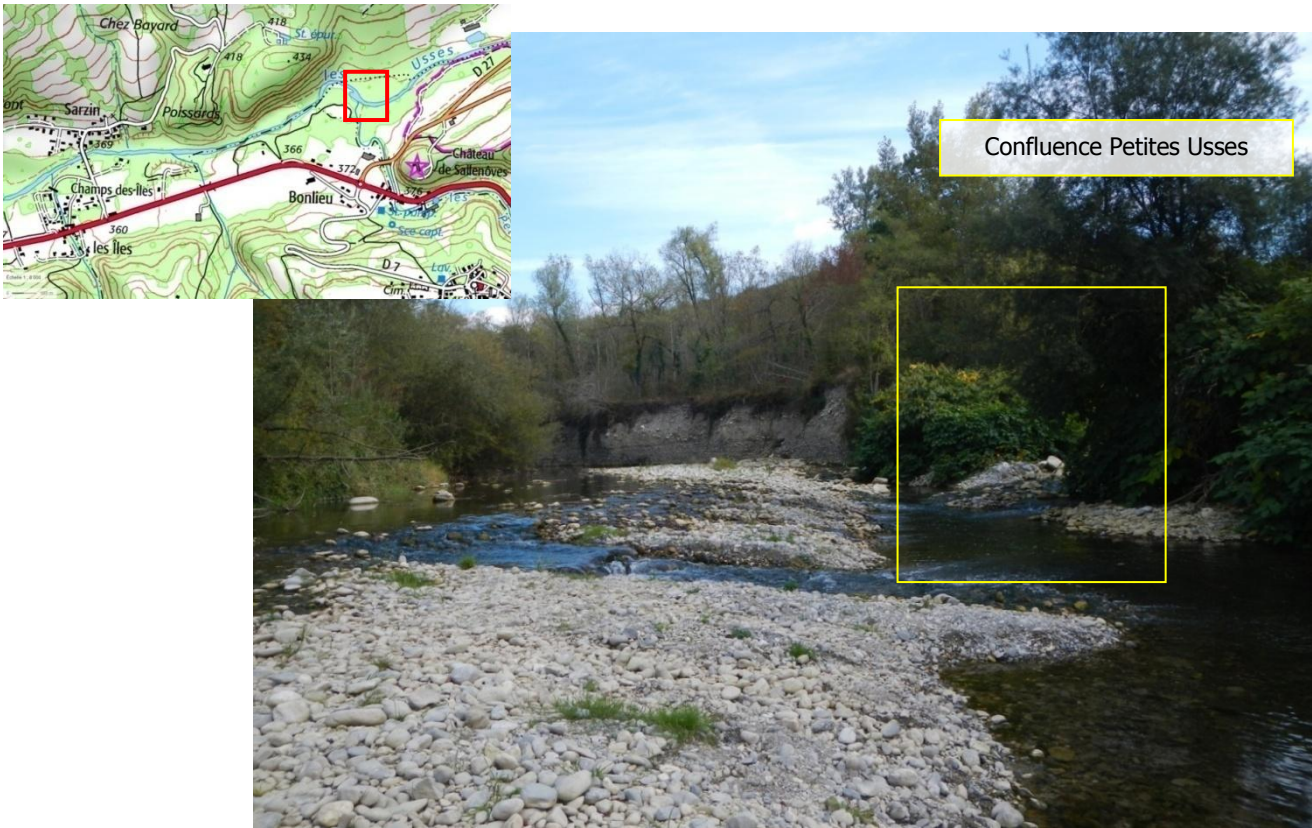


Figure 1 : Les Usse, au niveau de la confluence avec les Petites Usse (HYDRETTUES, 2016)



Figure 2 : Les Usse en amont du 1er méandre, où le lit secondaire s'est bouché (HYDRETTUES, 2016)



Figure 3 : Les Usses, au niveau du premier méandre (HYDRETTUES, 2016)



Figure 4 : Les Usses, en sortie du deuxième méandre (HYDRETTUES, 2016)



Figure 5 : Vue du banc de cailloux au niveau du deuxième méandre, rive droite vue aval (HYDRETTUES, 2016)



Figure 6 : Zone d'érosion au niveau du deuxième méandre, rive gauche (HYDRETTUES, 2016)

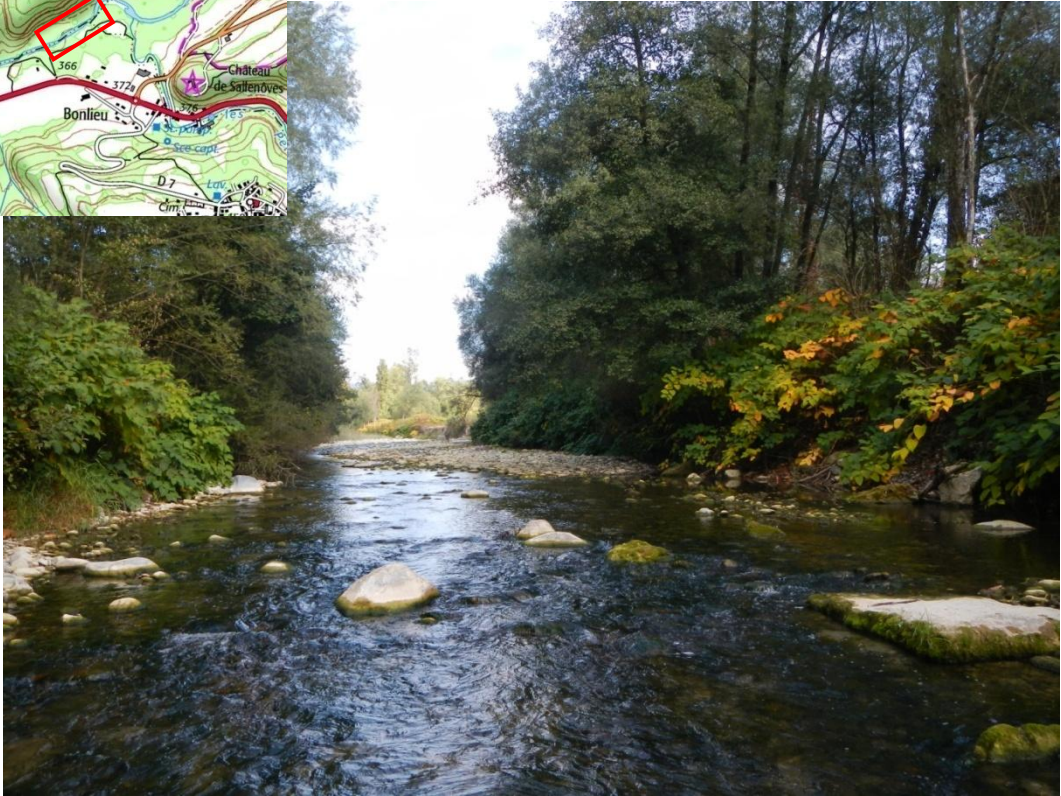


Figure 7 : Partie en aval du deuxième méandre, vue amont (HYDRETTUES, 2016)



Figure 8 : Partie en aval du deuxième méandre, vue aval (HYDRETTUES, 2016)



Figure 9 : Partie médiane au niveau du ruisseau des Chenêts, vue amont (HYDRETTUDES, 2016)



Figure 10 : Partie médiane au niveau du ruisseau des Chenêts, vue aval (HYDRETTUDES, 2016)

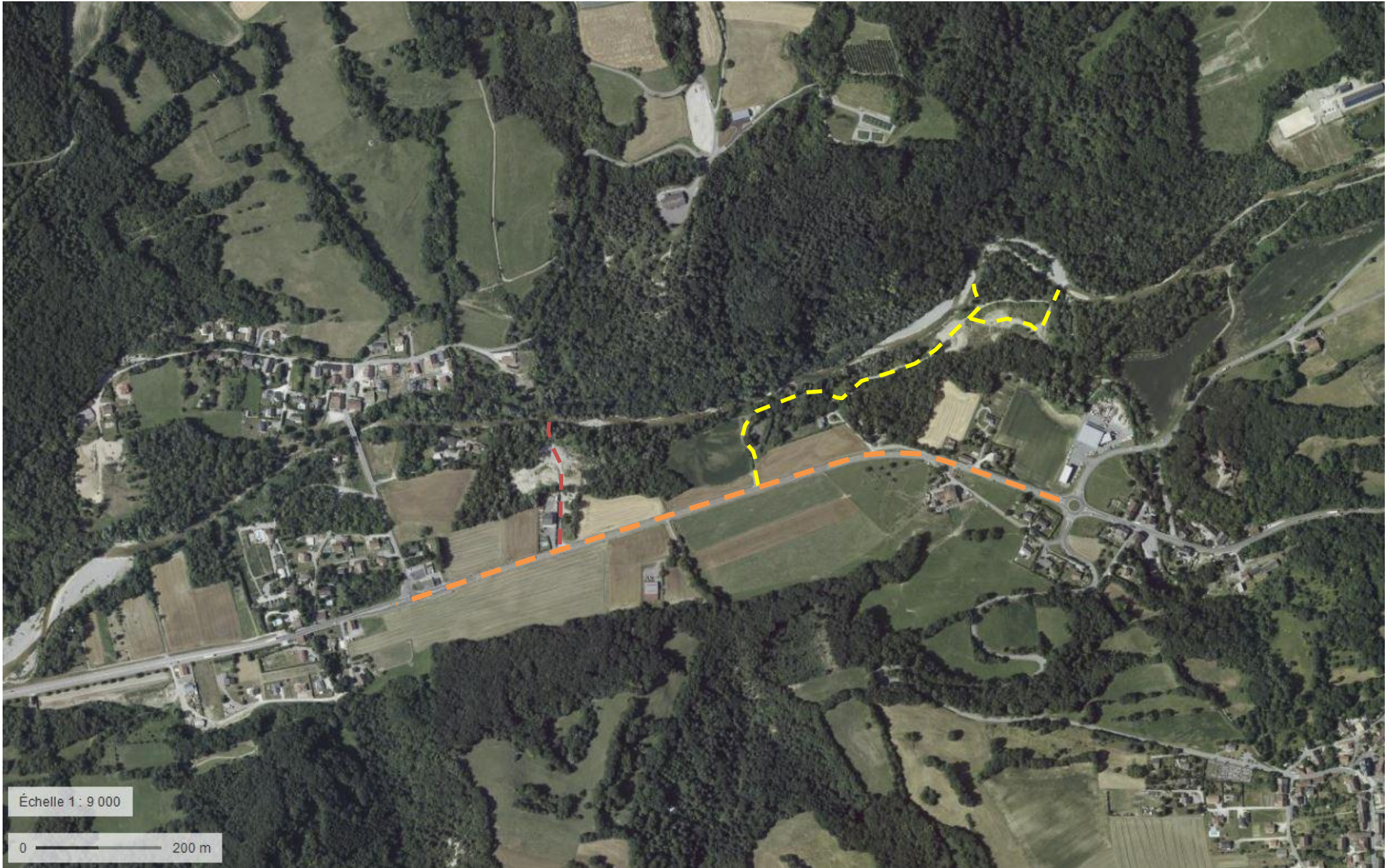


Figure 11 : Les Usses, à l'amont du pont de Sarzin (HYDRETTUES, 2016)



Figure 12 : Vue des Usses depuis le pont de Sarzin (HYDRETTUES, 2016)

# Accès au chantier



Échelle 1 : 9 000

0 ————— 200 m

- Accès par la RD1508
- Sous accord des propriétaires
- Accès secondaires



ZONAGES NATURA 2000

