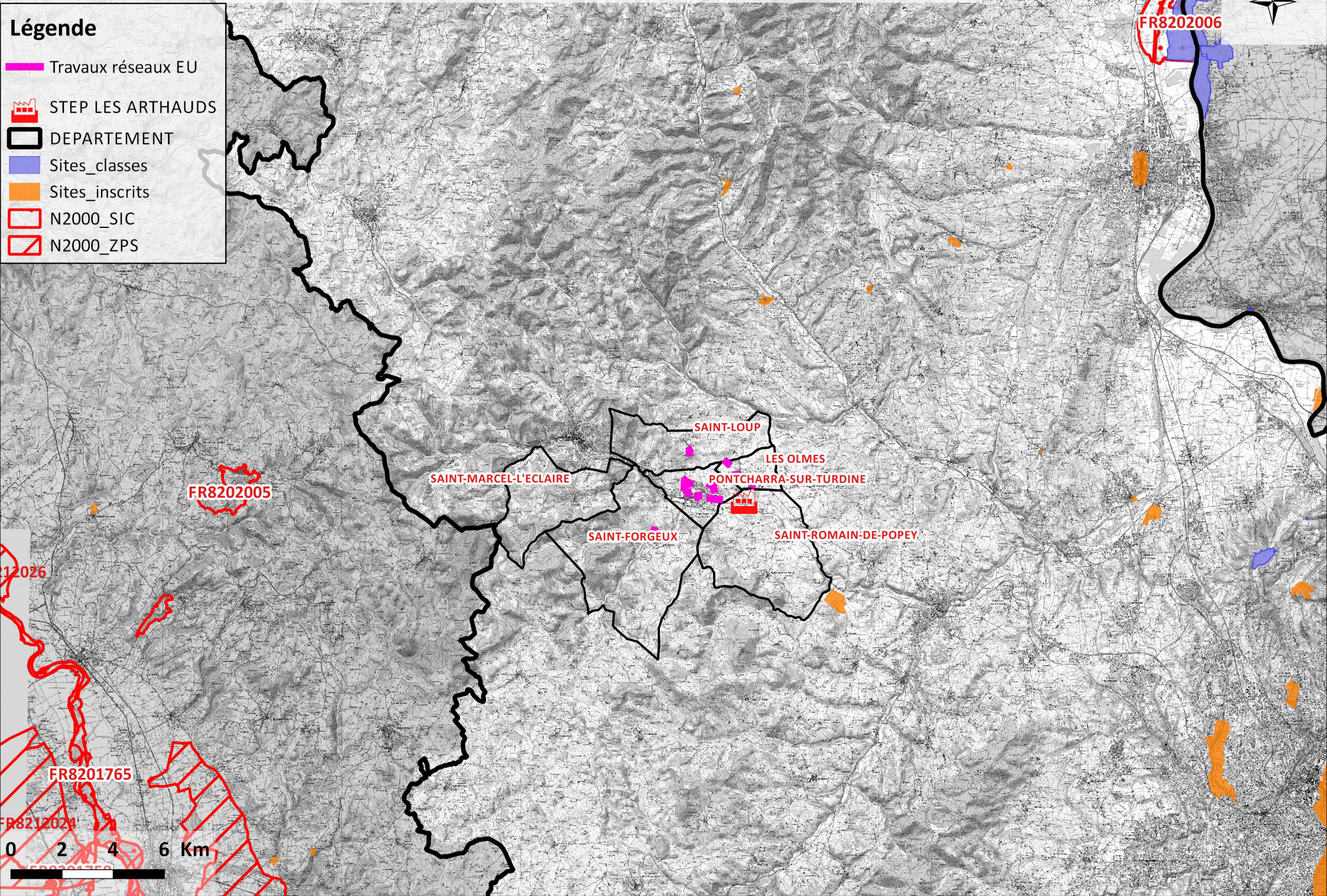


# 8.2.1 Localisation des actions par rapport aux zones Natura 2000 et sites classés et inscrits

### Légende

- Travaux réseaux EU
- STEP LES ARTHAUDS
- DEPARTEMENT
- Sites\_classes
- Sites\_inscrits
- N2000\_SIC
- N2000\_ZPS



FR8202006

FR8202005

SAINT-MARCEL-L'ECLAIRE

SAINT-LOUP

LES OLMES

PONTCHARRA-SUR-TURDINE

SAINT-FORGEUX

SAINT-ROMAIN-DE-POPEY

FR8201765

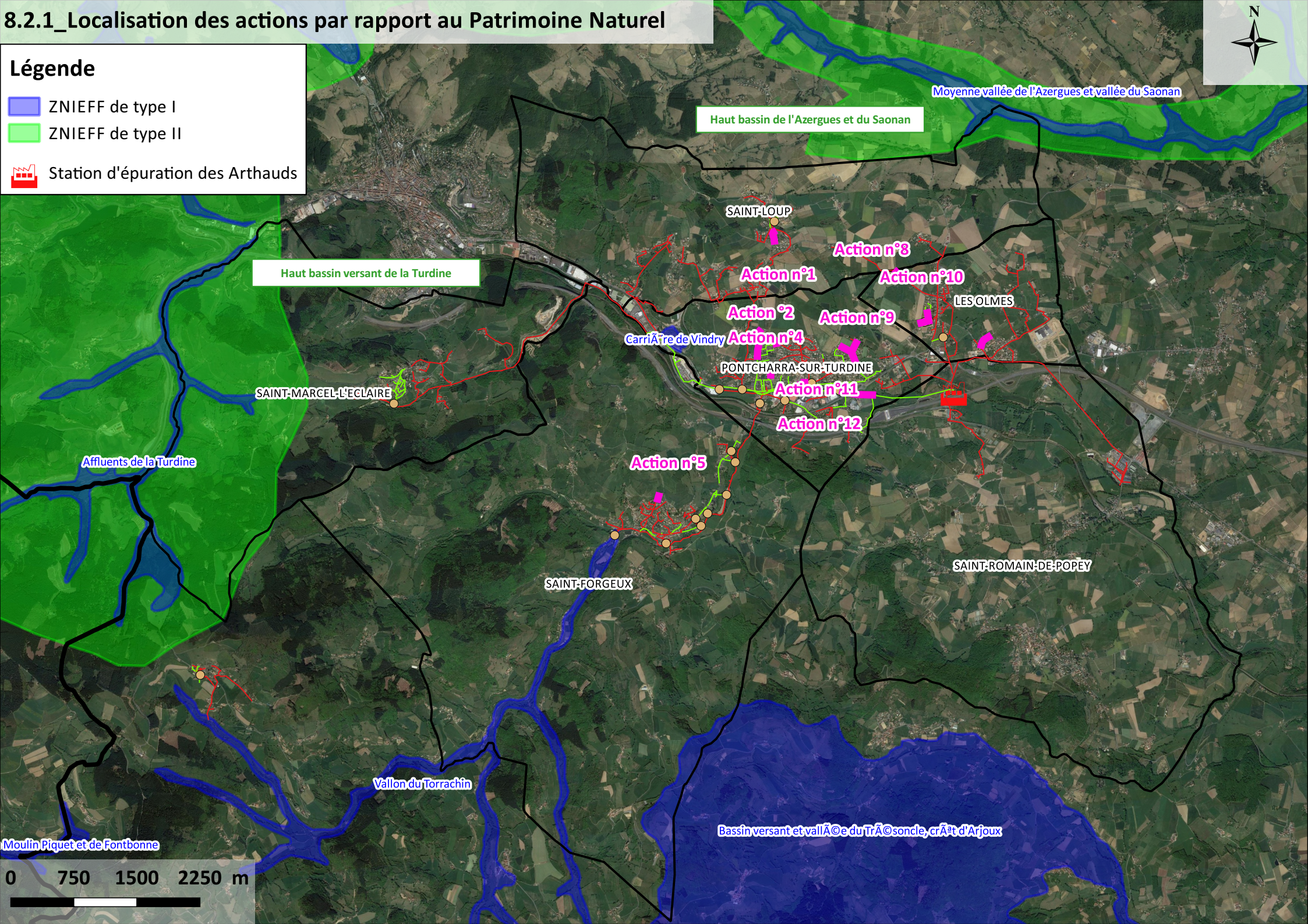
0 2 4 6 Km

## 8.2.1 Localisation des actions par rapport au Patrimoine Naturel



**Légende**

- ZNIEFF de type I
- ZNIEFF de type II
- Station d'épuration des Arthauds



Haut bassin de l'Azergues et du Saonan

Moyenne vallée de l'Azergues et vallée du Saonan

Haut bassin versant de la Turdine

SAINT-MARCEL-L'ÉCLAIRE

SAINT-LOUP

Action n°8

Action n°1

Action n°10

LES OLMES

Action n°2

Action n°9

Carrière de Vindry

Action n°4

PONTCHARRA-SUR-TURDINE

Action n°11

Action n°12

SAINT-FORGEUX

SAINT-ROMAIN-DE-POPEY

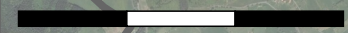
Affluents de la Turdine

Vallon du Torrachin

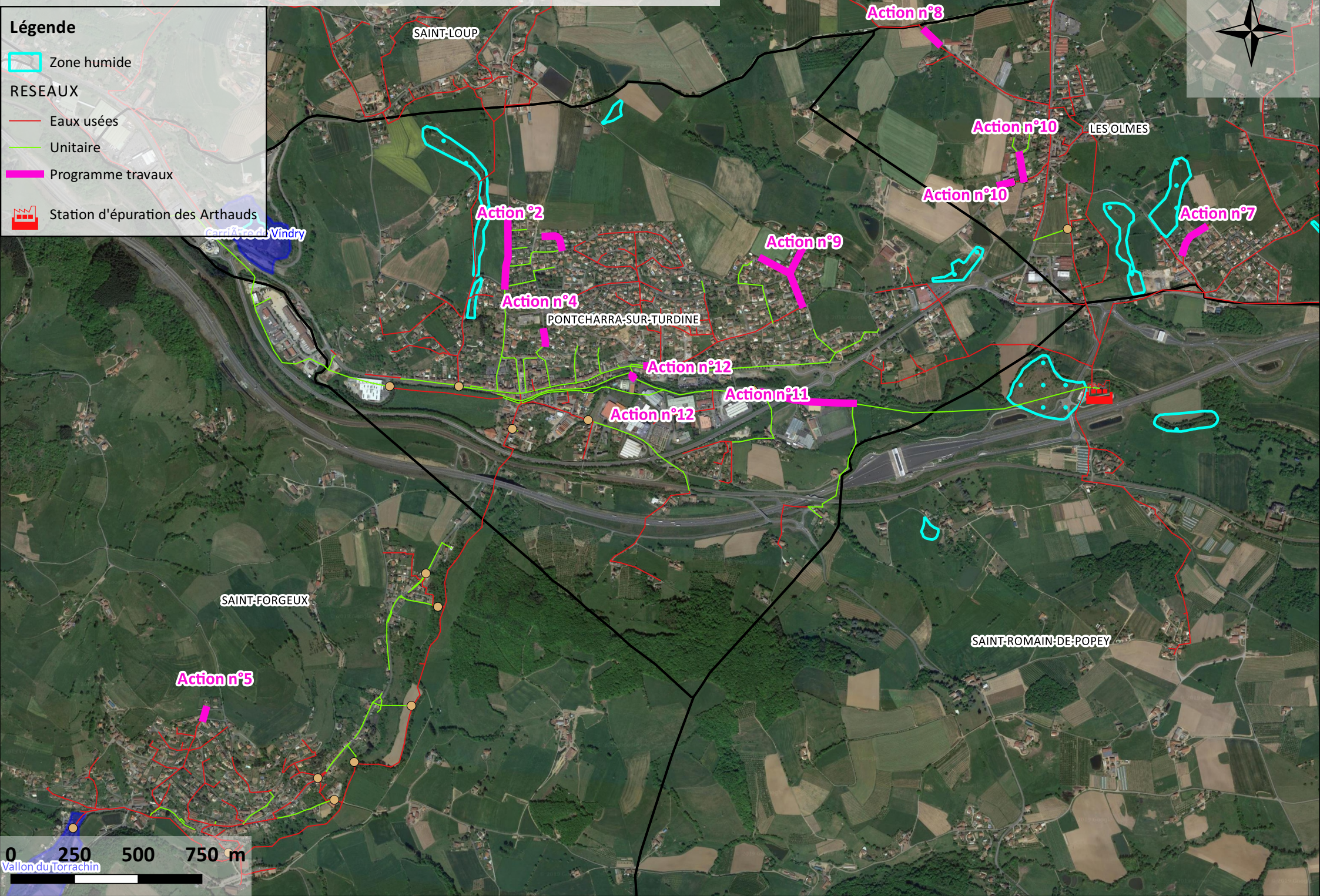
Bassin versant et vallée du Trône, crête d'Arjoux

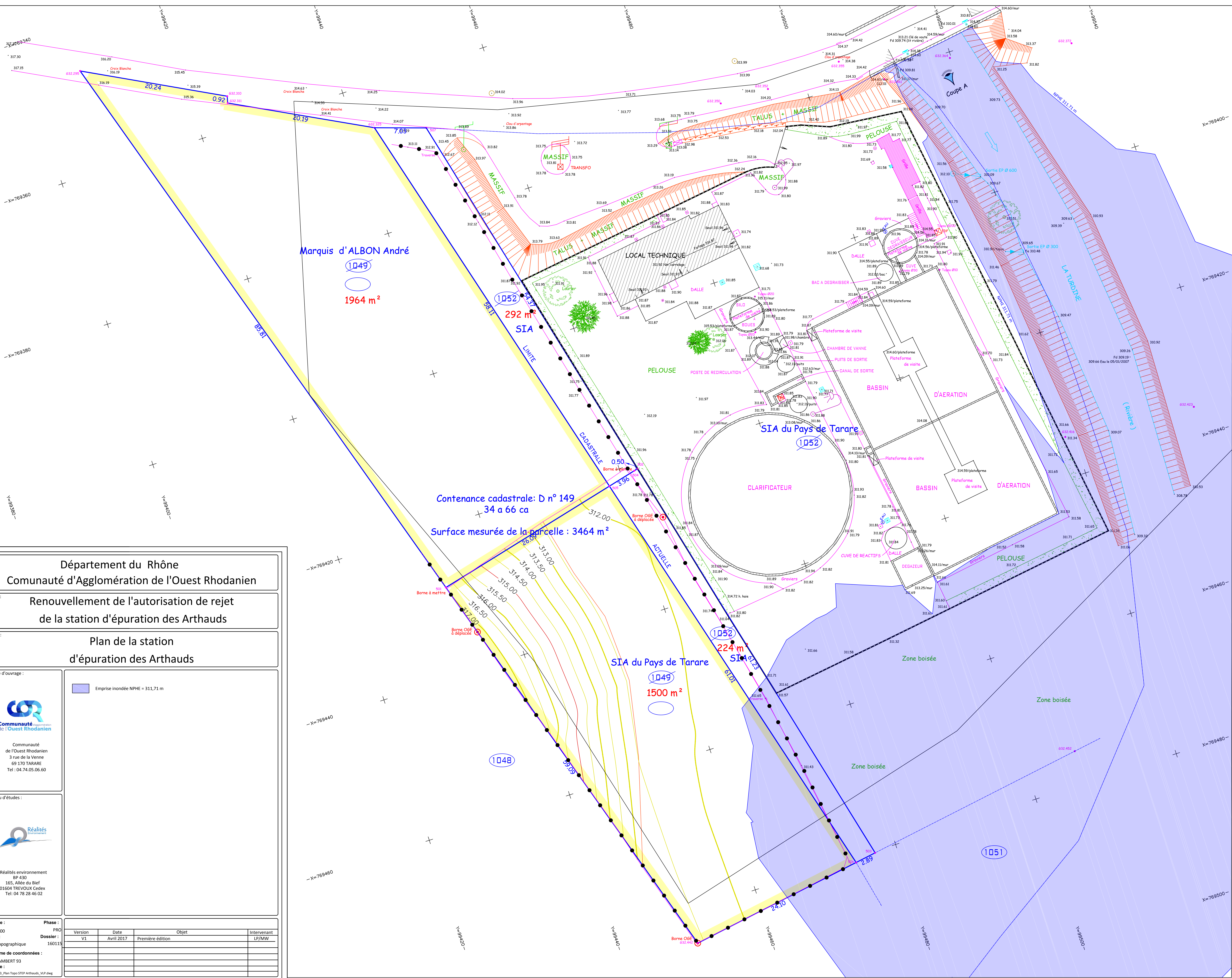
Moulin Piquet et de Fontbonne

0 750 1500 2250 m



## 8.2.1 Localisation des actions par rapport aux zones humides






**Département du Rhône**  
**Communauté d'Agglomération de l'Ouest Rhodanien**

**Etude :** Renouvellement de l'autorisation de rejet de la station d'épuration des Arthauds


**Phase :** Plan de la station d'épuration des Arthauds

**Plan :** d'épuration des Arthauds

**Maître d'ouvrage :**

  
 Communauté d'Agglomération de l'Ouest Rhodanien  
 3 rue de la Venne  
 69 170 TARARE  
 Tel : 04.74.05.06.60

**Bureau d'études :**

  
 Réalités environnement  
 BP 430  
 165, Allée du Bief  
 01604 TREVOUX Cedex  
 Tel: 04 78 28 46 02

Version	Date	Objet	Intervenant
V1	Avril 2017	Première édition	LP/MW

**Echelle :** 1 / 200  
**Fond :** Topographique  
**Système de coordonnées :** LAMBERT 93  
**Source :** 2013\_Plan Topo STEP Arthauds\_V1P.dwg

**Phase :** PRO  
**Dossier :** 160115

**Emprise inondée NPHE = 311,71 m**

Marquis d'ALBON André  
1049  
1964 m<sup>2</sup>

Contenance cadastrale: D n° 149  
34 a 66 ca  
Surface mesurée de la parcelle : 3464 m<sup>2</sup>

1048

SIA du Pays de Tarare  
1049  
1500 m<sup>2</sup>


1051

SIA du Pays de Tarare  
1052  
224 m<sup>2</sup>

1052  
292 m<sup>2</sup>  
SIA


SIA du Pays de Tarare  
1052

Maitre d'ouvrage :



Communauté d'Agglomération de l'Ouest Rhodanien  
2 rue de la Vierge  
69100 TREVOUX Cedex  
Tel : 04 78 29 60 00

Bureau d'études :



Réalités Environnement  
165, Allée du Buis - BP430  
61604 TREVOUX Cedex  
Tel : 04 78 29 60 00

**Légende**

Station d'épuration

Regards de visite :

- Eaux usées
- Unitaire
- Déversoir d'orage
- Exutoire de déversoir d'orage

Poste de refoulement :

- Eaux usées
- Unitaire

Collecteur :

- Eaux usées
- Unitaire
- Fosse

Autres ouvrages :

- Bassin d'orage
- Autre :
- Cours d'eau
- Limites communales

Echelle : 1/6 000

Fond : Cadastre

Source : COR

Dossier : 160615

Suivi :

Phase	Version	Date	Objet	Réalisation	Vérification
1	1	12/2016	Document initial	VT	MV

