



LEGENDE

	Chaussée
	Accotement
	Ilot
	Espace végétalisé
	Fossé EP à créer
	Busage de fossé à réaliser

PUY-DE-DÔME
 LE DEPARTEMENT

tél : 04 73 42 20 20
 télécopie : 04 73 42 23 61
 sit@cg63.fr

DIRECTION GENERALE DES ROUTES, MOBILITE ET PATRIMOINE
DIRECTION DES ROUTES
 SERVICE INGENIERIE ET TRAVAUX

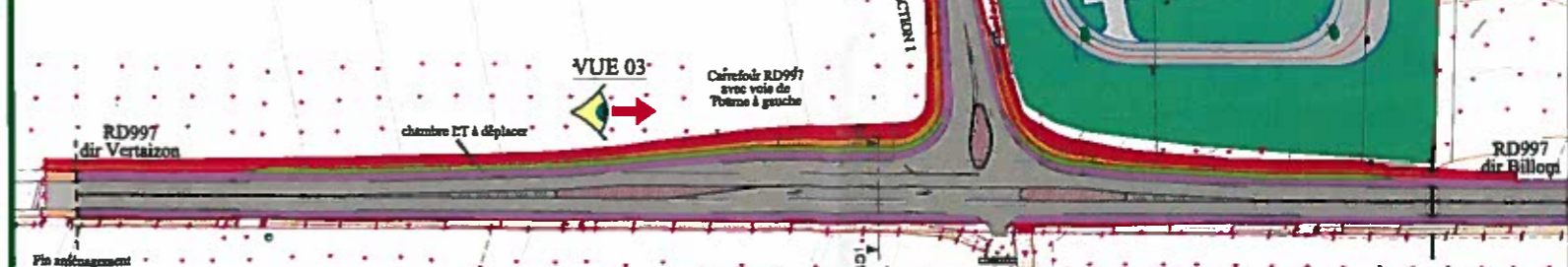
RD997 - RD104
 Commune de Vassel
 Voie nouvelle de liaison
 Plan général - annexe 3

REFERENCE
 15_SIT_08_0997
 projet RD997 Vassel

Etabli le : AOUT 2016
 Echelle : 1/2000ème

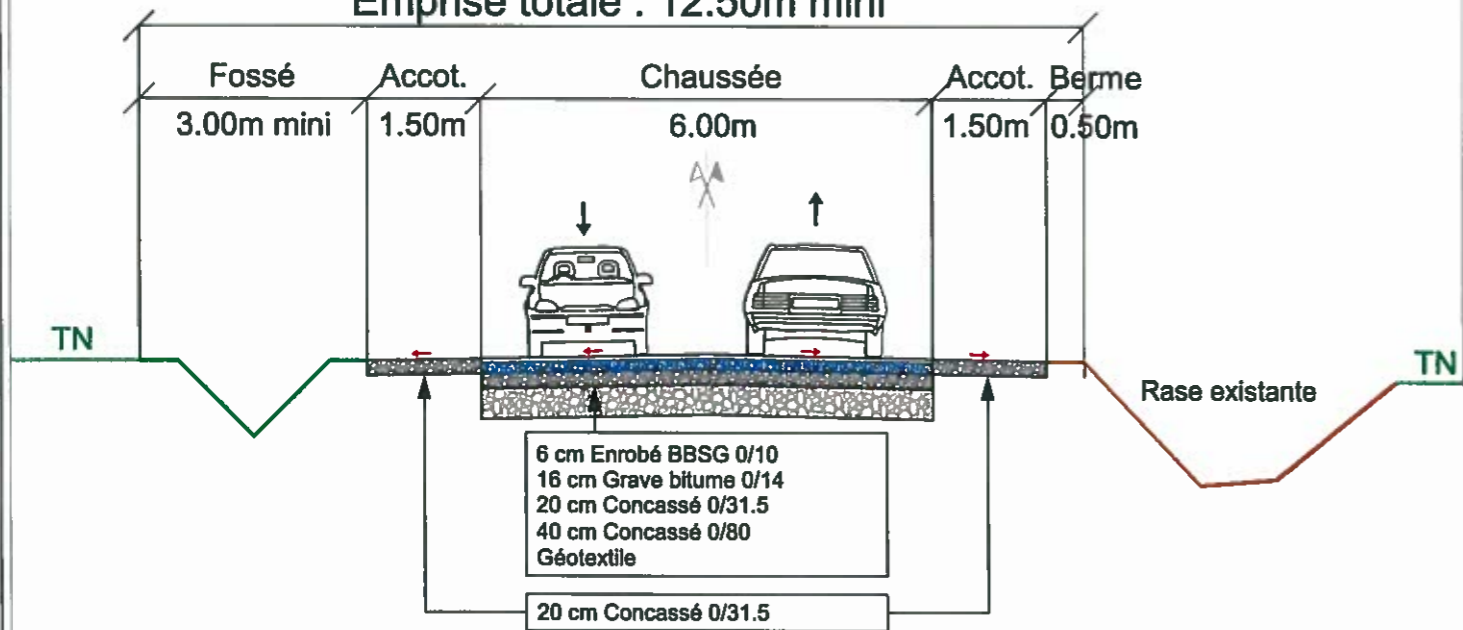
CLASSEMENT

DPC



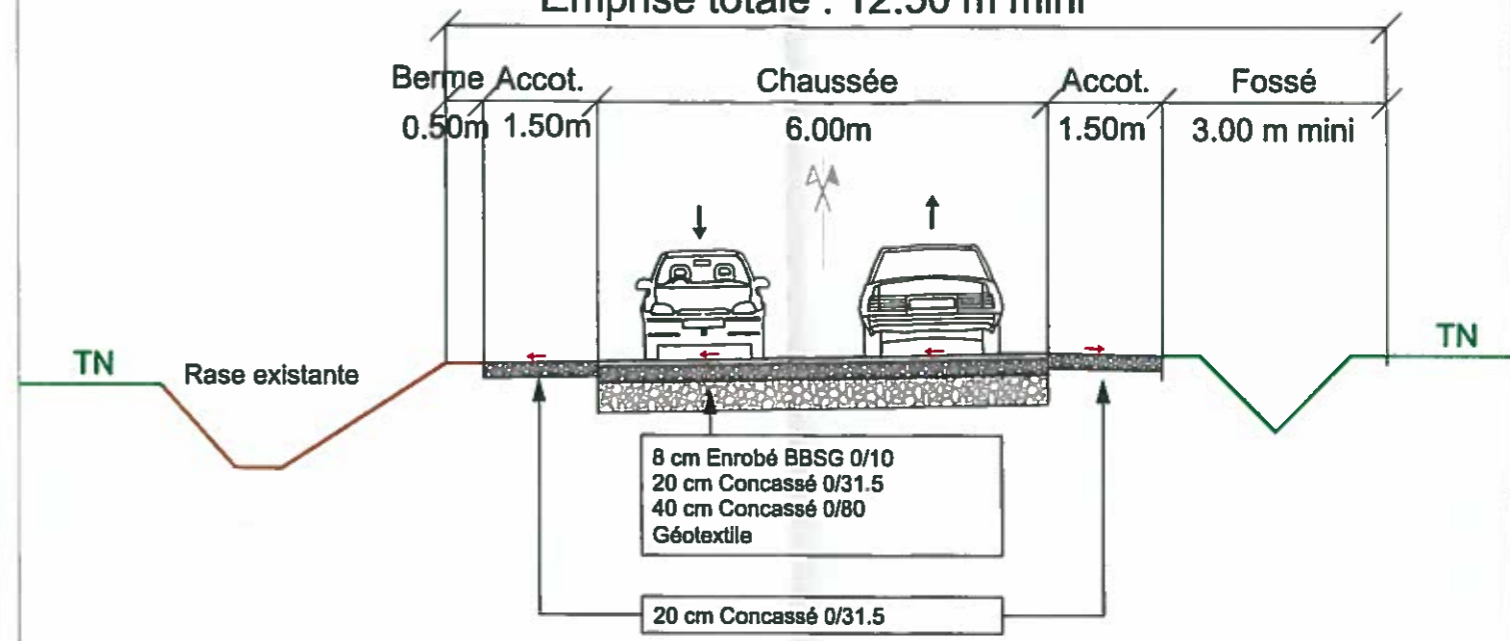
SECTION 1 COUPE-TYPE A1-A1

Emprise totale : 12.50m mini



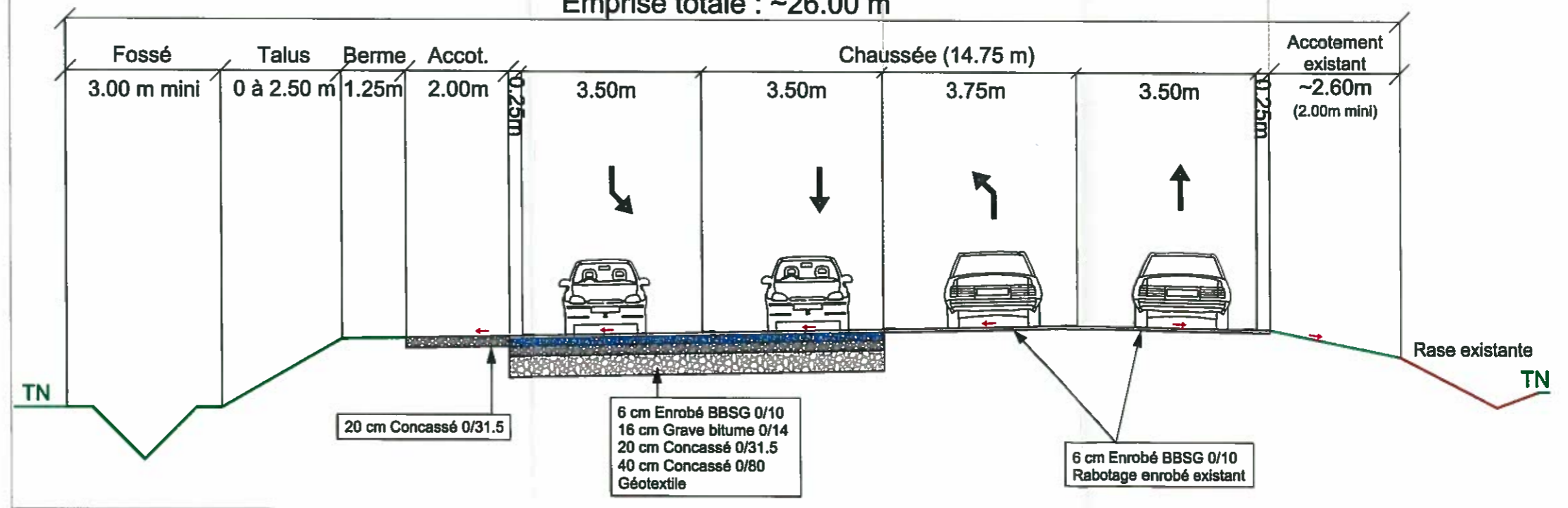
SECTION 2 COUPE-TYPE A3-A3

Emprise totale : 12.50 m mini



CARREFOUR TOURNE-A-GAUCHE COUPE-TYPE C1-C1

Emprise totale : ~26.00 m



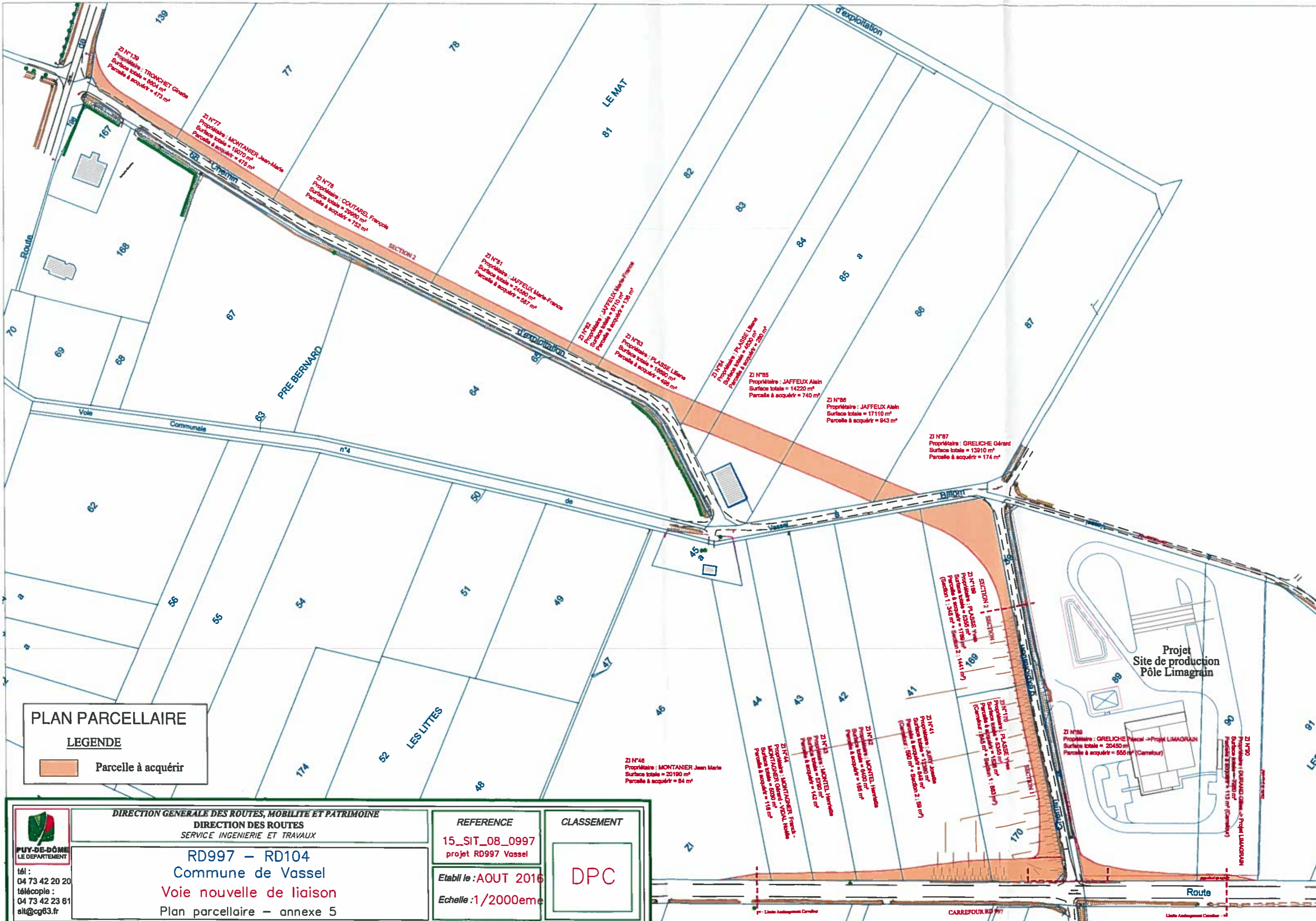
PUY-DE-DÔME
LE DÉPARTEMENT
tél : 04 73 42 20 20
télécopie : 04 73 42 23 81
sit@cg63.fr

DIRECTION GENERALE DES ROUTES, MOBILITE ET PATRIMOINE
DIRECTION DES ROUTES
SERVICE INGENIERIE ET TRAVAUX

RD997 – RD104
Commune de Vassel
Voie nouvelle de liaison
Profils en travers type – annexe 4

REFERENCE
15_SIT_08_0997
projet RD997 Vassel
Etabli le : AOUT 2016
Echelle :

CLASSEMENT
DPC



PLAN PARCELLAIRE
LEGENDE
 Parcelle à acquérir

PUY-DE-DÔME
 LE DEPARTEMENT
 tél : 04 73 42 20 20
 télécopie : 04 73 42 23 61
 sit@cg83.fr

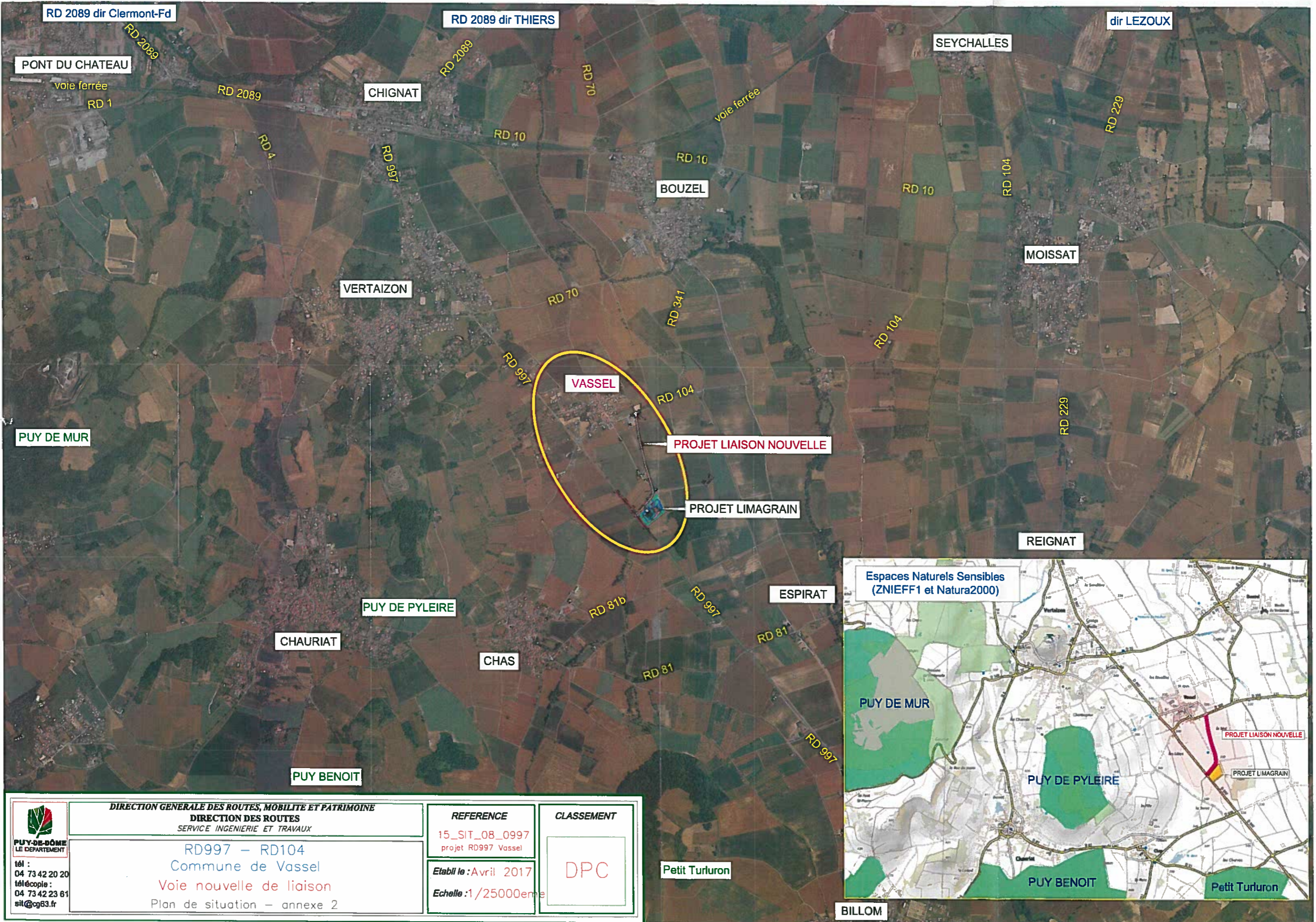
DIRECTION GENERALE DES ROUTES, MOBILITE ET PATRIMOINE
DIRECTION DES ROUTES
 SERVICE INGENIERIE ET TRAVAUX
 RD997 – RD104
 Commune de Vassel
 Voie nouvelle de liaison
 Plan parcellaire – annexe 5

REFERENCE
 15_SIT_08_0997
 projet RD997 Vassel
 Etabli le : AOUT 2016
 Echelle : 1/2000ème

CLASSEMENT
 DPC

Projet Site de production Pôle Limagrain

Limites Aménagement Curvilinéaire CARREFOUR RD 997 Limites Aménagement Curvilinéaire



RD 2089 dir Clermont-Fd

RD 2089 dir THIERS

dir LEZOUX

PONT DU CHATEAU

SEYCHALLES

CHIGNAT

BOUZEL

MOISSAT

VERTAIZON

VASSEL

PROJET LIAISON NOUVELLE

PROJET LIMAGRAIN

PUY DE MUR

REIGNAT

PUY DE PYLEIRE

ESPIRAT

CHAURIAT

CHAS

PUY BENOIT

Espaces Naturels Sensibles
(ZNIEFF1 et Natura2000)

PUY DE MUR

PUY DE PYLEIRE

PUY BENOIT

Petit Turluron



tél :
04 73 42 20 20
télécopie :
04 73 42 23 61
sit@cg63.fr

DIRECTION GENERALE DES ROUTES, MOBILITE ET PATRIMOINE
DIRECTION DES ROUTES
SERVICE INGENIERIE ET TRAVAUX

RD997 – RD104
Commune de Vassel
Voie nouvelle de liaison
Plan de situation – annexe 2

REFERENCE

15_SIT_08_0997
projet RD997 Vassel

Etabli le : Avril 2017

Echelle : 1/25000ème

CLASSEMENT

DPC

Petit Turluron

BILLOM