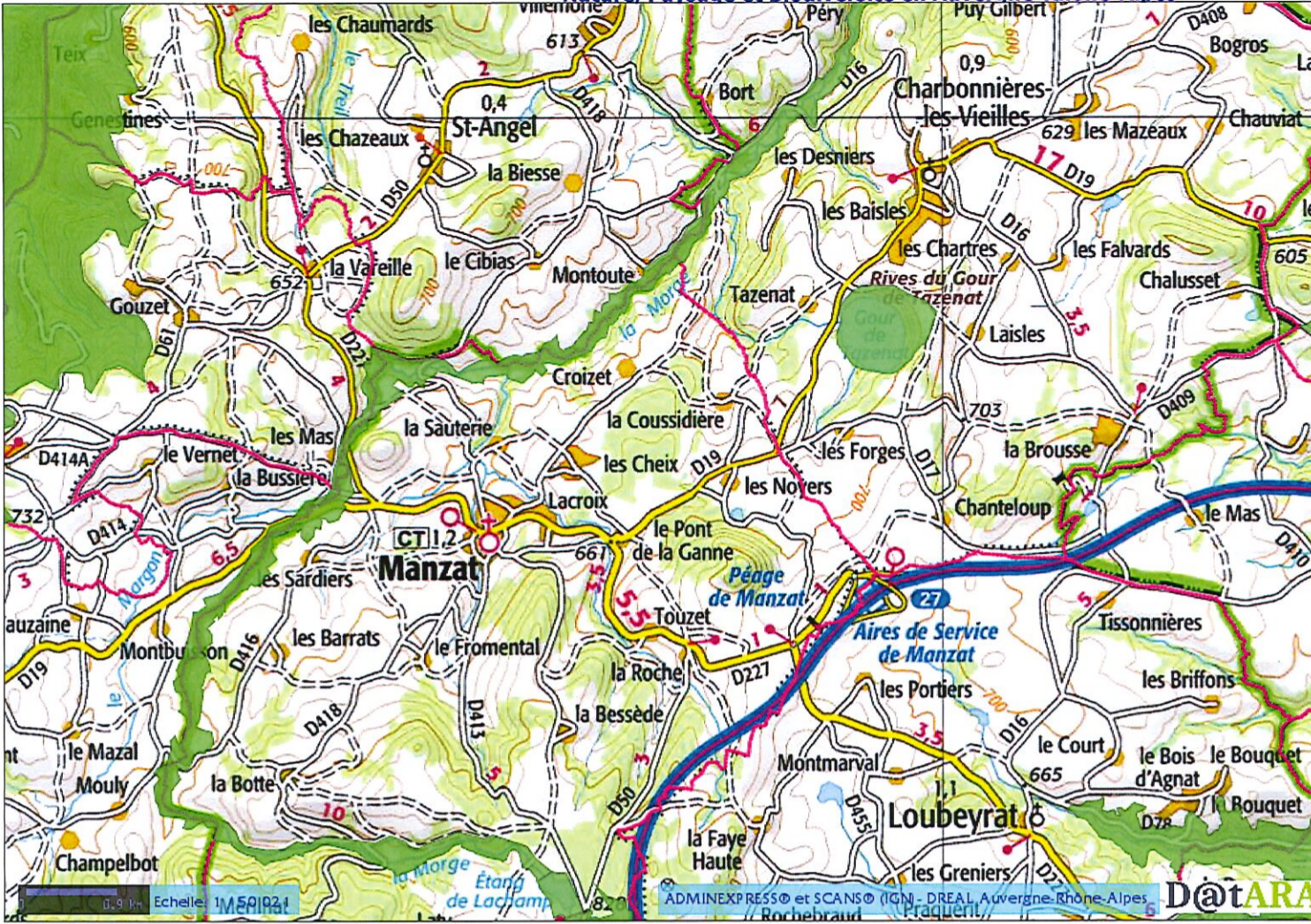


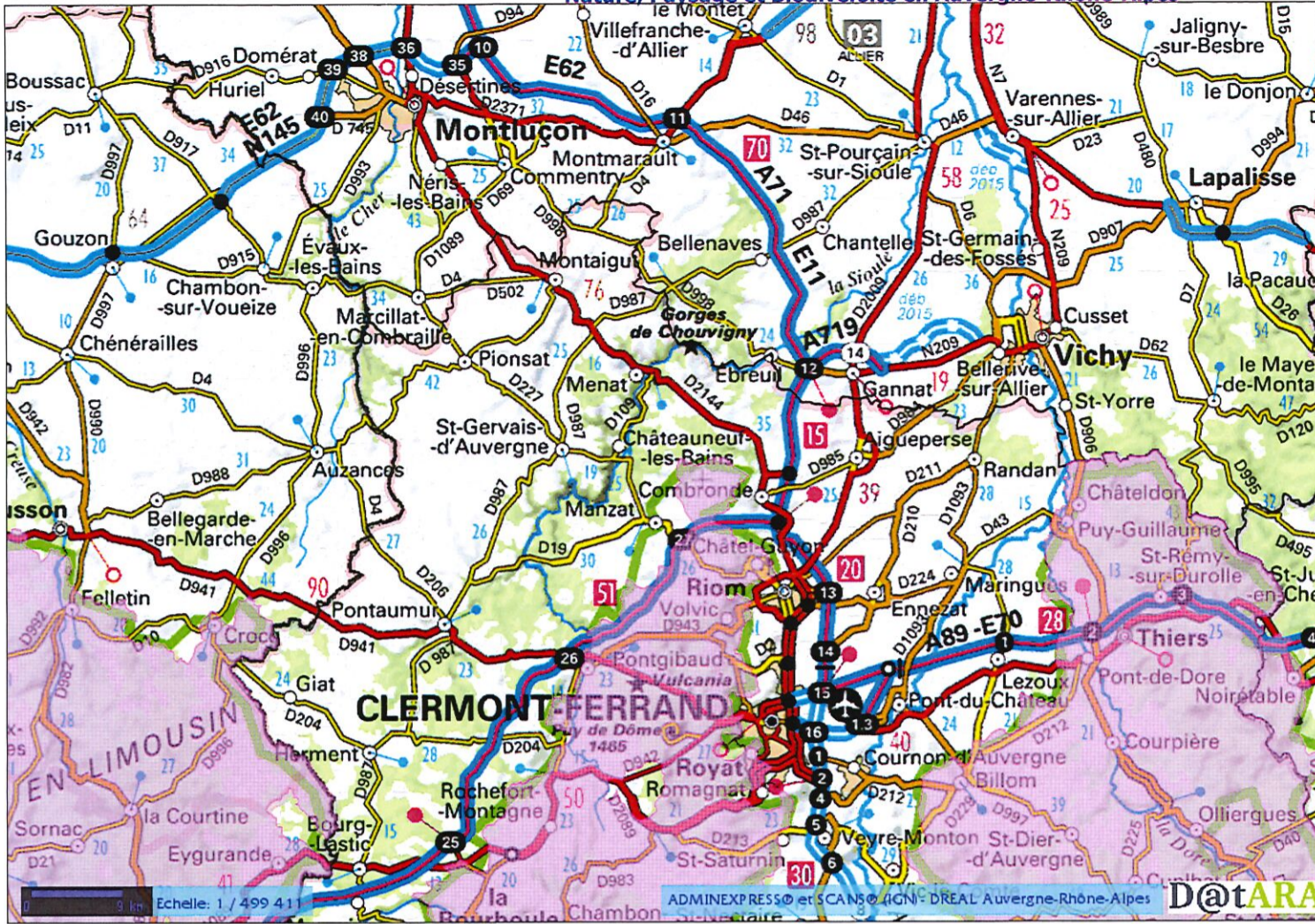
Nature, Paysage et Biodiversité en Auvergne-Rhône-Alpes



- Zonages Paysage
 - affichage carto
- Inventaires Nature-Biodiversité
 - ZNIEFF et ZICO
 - Znieff de type 1
- Administratif
 - Régions du produit ADMIN EXPRESS (conforme au COG de l'INSEE) - Auvergne-Rhône-Alpes
 - Départements du produit ADMIN EXPRESS (conforme au COG de l'INSEE) - Auvergne-Rhône-Alpes
 - Communes du produit ADMIN EXPRESS conforme au COG de l'INSEE - Auvergne-Rhône-Alpes
- Fonds cartographiques
 - localisants ARA

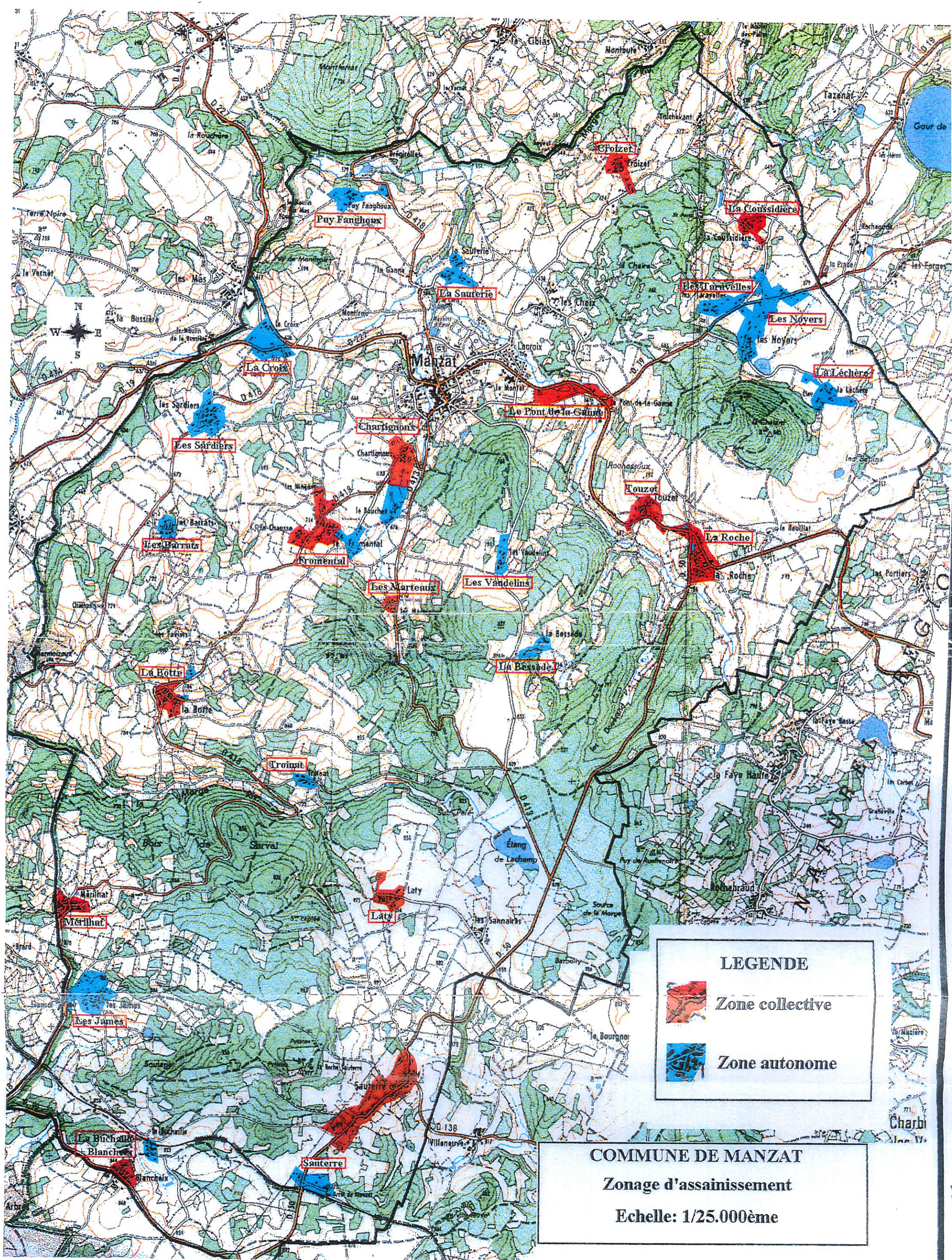
Tous droits réservés.
Document imprimé le 6 Février 2018, serveur Prodige V3, <http://carto.datara.gouv.fr>, Service: Prodige.

Nature, Paysage et Biodiversité en Auvergne-Rhône-Alpes



- Zonages Nature
 - Parc Naturel Régional
- Zonages Paysage
 - affichage carto
- Administratif
 - Régions du produit ADMIN EXPRESS (conforme au COG de l'INSEE) - Auvergne-Rhône-Alpes
 - Départements du produit ADMIN EXPRESS (conforme au COG de l'INSEE) - Auvergne-Rhône-Alpes
 - Communes du produit ADMIN EXPRESS conforme au COG de l'INSEE - Auvergne-Rhône-Alpes
- Fonds cartographiques
 - localisants ARA
- Fonds IGN

Tous droits réservés.
Document imprimé le 6 Février 2018, serveur Prodige V3, <http://carto.datara.gouv.fr>, Service: Prodige.



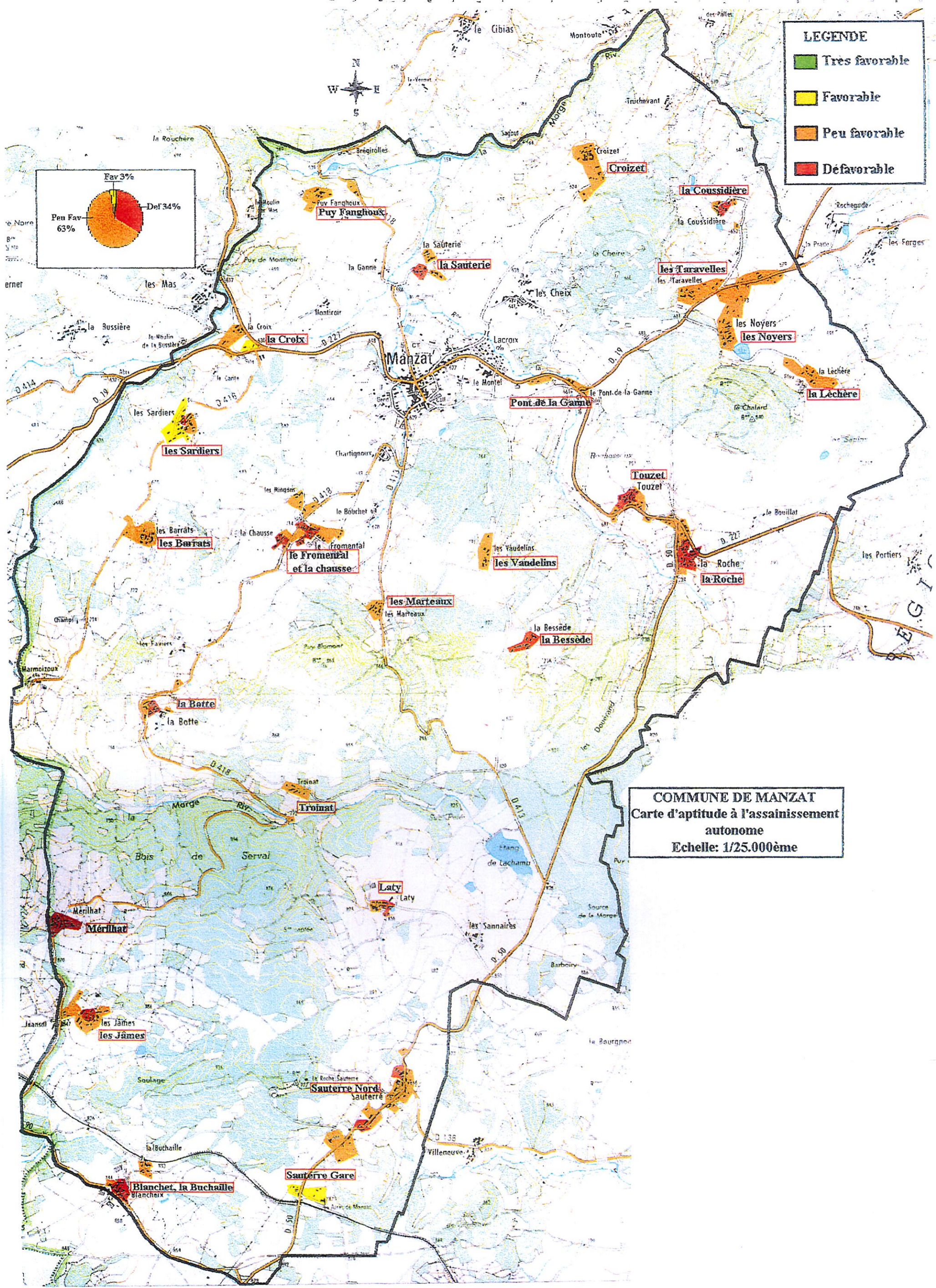
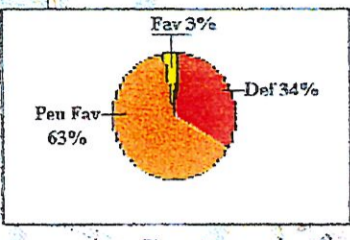
LEGENDE

-  Zone collective
-  Zone autonome

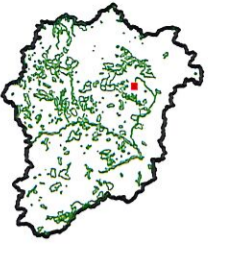
COMMUNE DE MANZAT
 Zonage d'assainissement
 Echelle: 1/25.000ème

LEGENDE

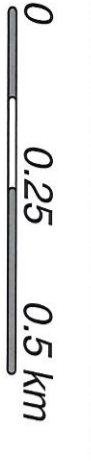
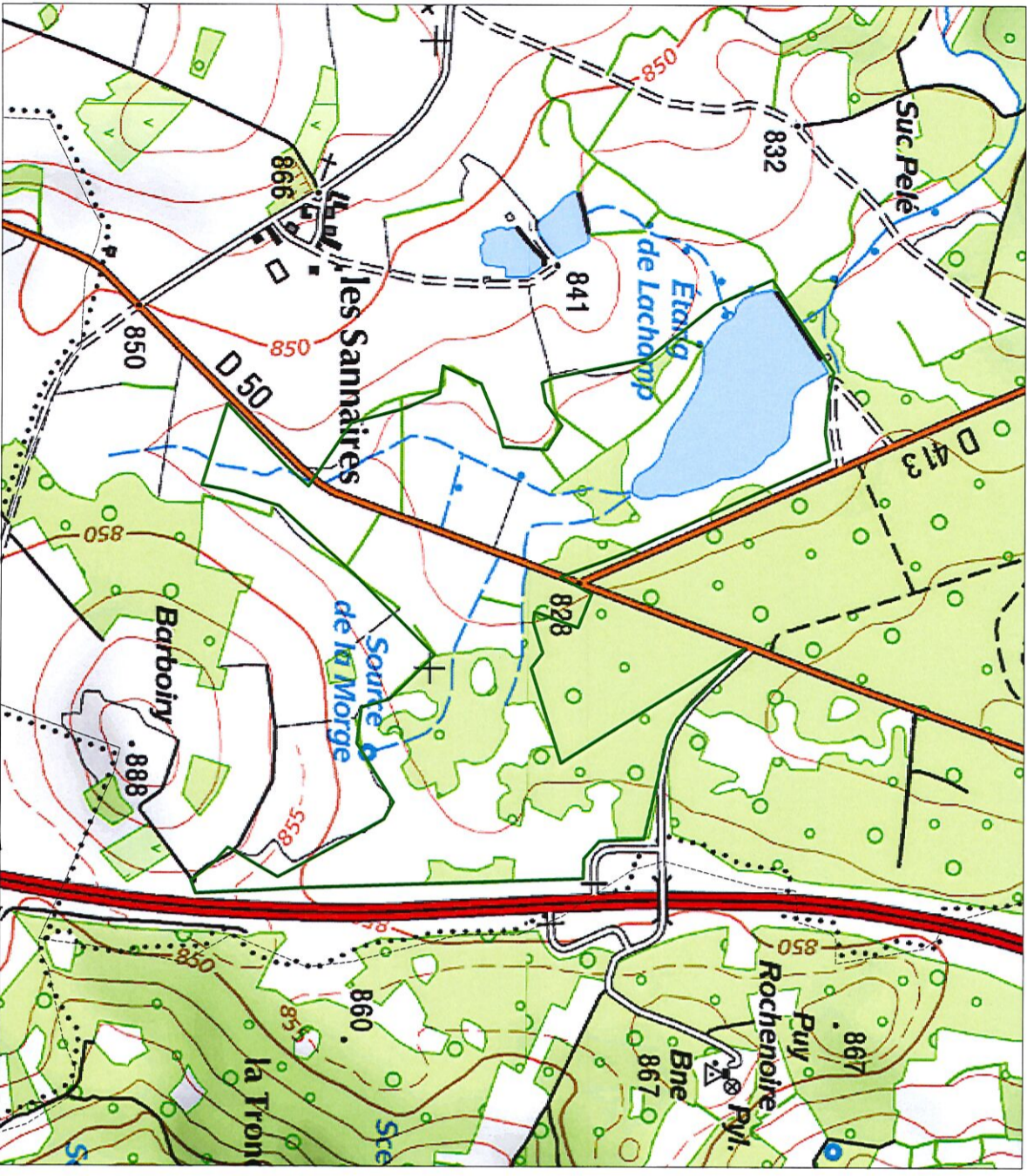
- Très favorable
- Favorable
- Peu favorable
- Défavorable



COMMUNE DE MANZAT
 Carte d'aptitude à l'assainissement
 autonome
 Echelle: 1/25.000ème



ZNIEFF De type 1 Du Puy de Dôme
Nom : ETANG DE LACHAMP - SOURCES DE LA MORGE
Identifiant SPN : 830005517
Identifiant DIFREN : 00006023
Surface (en ha) : 42.151



Echelle : 1 cm pour 0.1 km

LEGENDE Limite de commune

ZNIEFF 1  Fond cartographique :

- BD Carto @

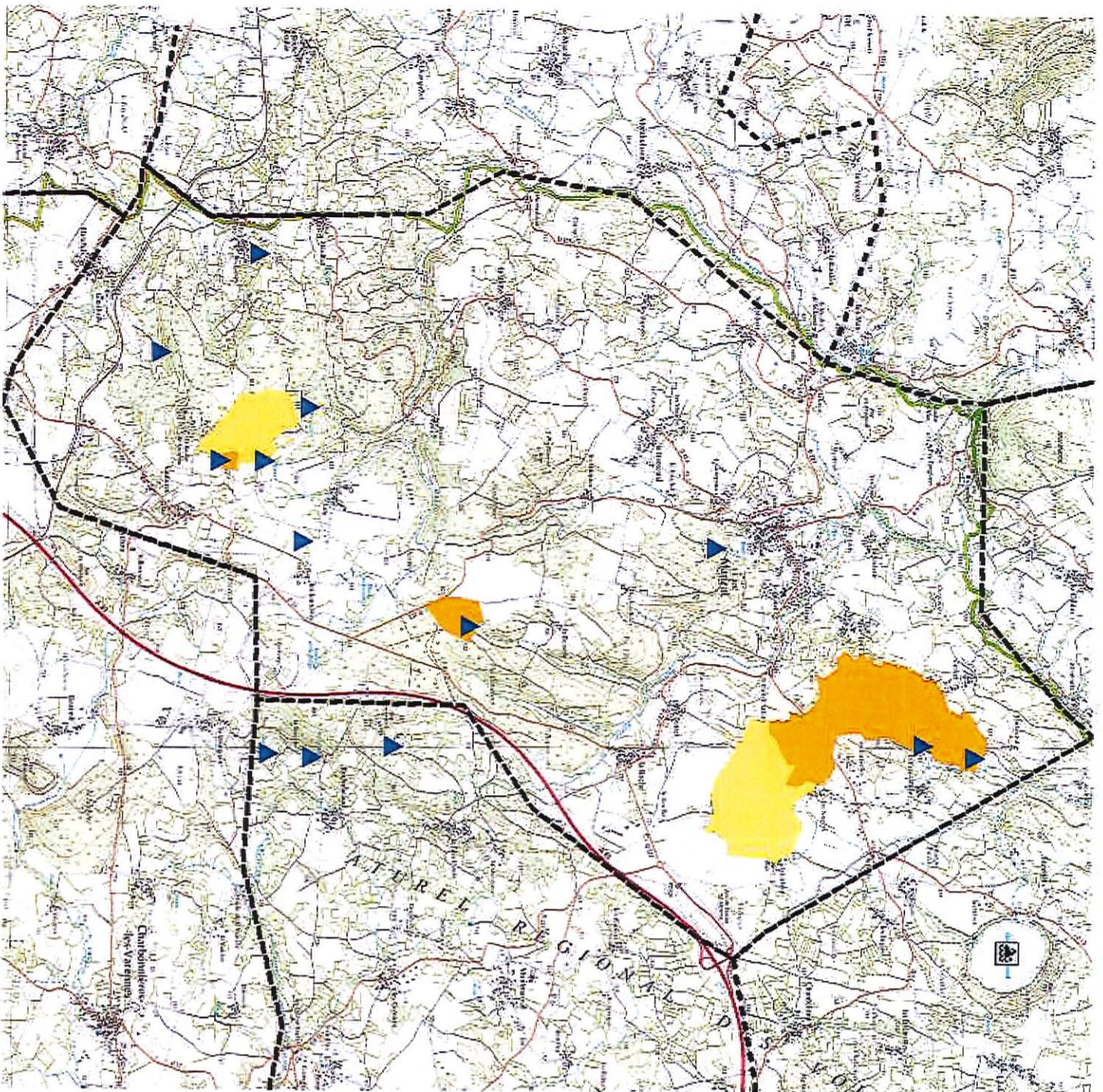
- Scan 25 @









- Copyright : © IGN -Paris -1999

Autorisation n° 90-9068

<http://www.ign.fr>

PRINCIPAUX ENJEUX SANITAIRES LIÉS À LA RESSOURCE EN EAU
LOCALISÉS PAR L'ARS D'AUVERGNE



-  Sites de baignade (suivi européen)
 -  Captages
 -  Limites départementales
 -  Périmètres de protection immédiats
 -  Périmètres de protection rapprochés
 -  Périmètres de protection éloignés
 -  Périmètres non numérisés
 -  Limites communales
- Carte non disponible pour le Cantal



1 centimètre = 505 mètres

Carte réalisée à titre d'information, non opposable au tiers
L'information exhaustive doit être recherchée auprès du (ou des) maître(s) d'ouvrage

Sources : ARS d'Auvergne
CRAIG - SCAN 25 © IGN 2009 - Licence n°2009-CISEZ7-250 - Reproduction interdite
Mise à jour : juin 2011