

**Profil 3** 1120

Pente : 1.23 %  
 Largeur du fond du lit :  
 Profondeur : 0.40 m

**Nouveau pont**  
 Hauteur utile : 2.35 m  
 Largeur utile : 7.00 m

Pente : 1.28 %  
 Largeur du fond du lit d'étiage : 4.00 m  
 Profondeur : 0.40 m

**Profil 6**

Pente : 1.25 %  
 Largeur du fond du lit d'étiage : 4.00 m  
 Profondeur : 0.40 m

**Nouveau pont**  
 Hauteur utile : 2.50 m  
 Largeur utile : 7.00 m

LE COLOMBIER

Maire d'ouvrage

DEPARTEMENT DE LA DROME

**Communauté d'agglomération d'Ardèche en Hermitage**

BP 033 Rue de la Condarnette  
 07300 HAUVES  
 Tél : 04 78 78 78 78

Maire d'ouvrage

**HYDRETUDES**

HYDRETUDES Dauphiné Provence  
 9 Rue France  
 24100 DOMME-SUR-HERSE  
 Tél : 04 73 45 30 37  
 Fax : 04 73 71 04 37  
 Courriel : contact@hydretudes.com  
 Site : www.hydretudes.com

Nature des ouvrages

**Travaux de protection**  
**Travaux de protection contre les crues de la BOUTERNE**  
**Secteurs 5 - 6 - 7 - 8**

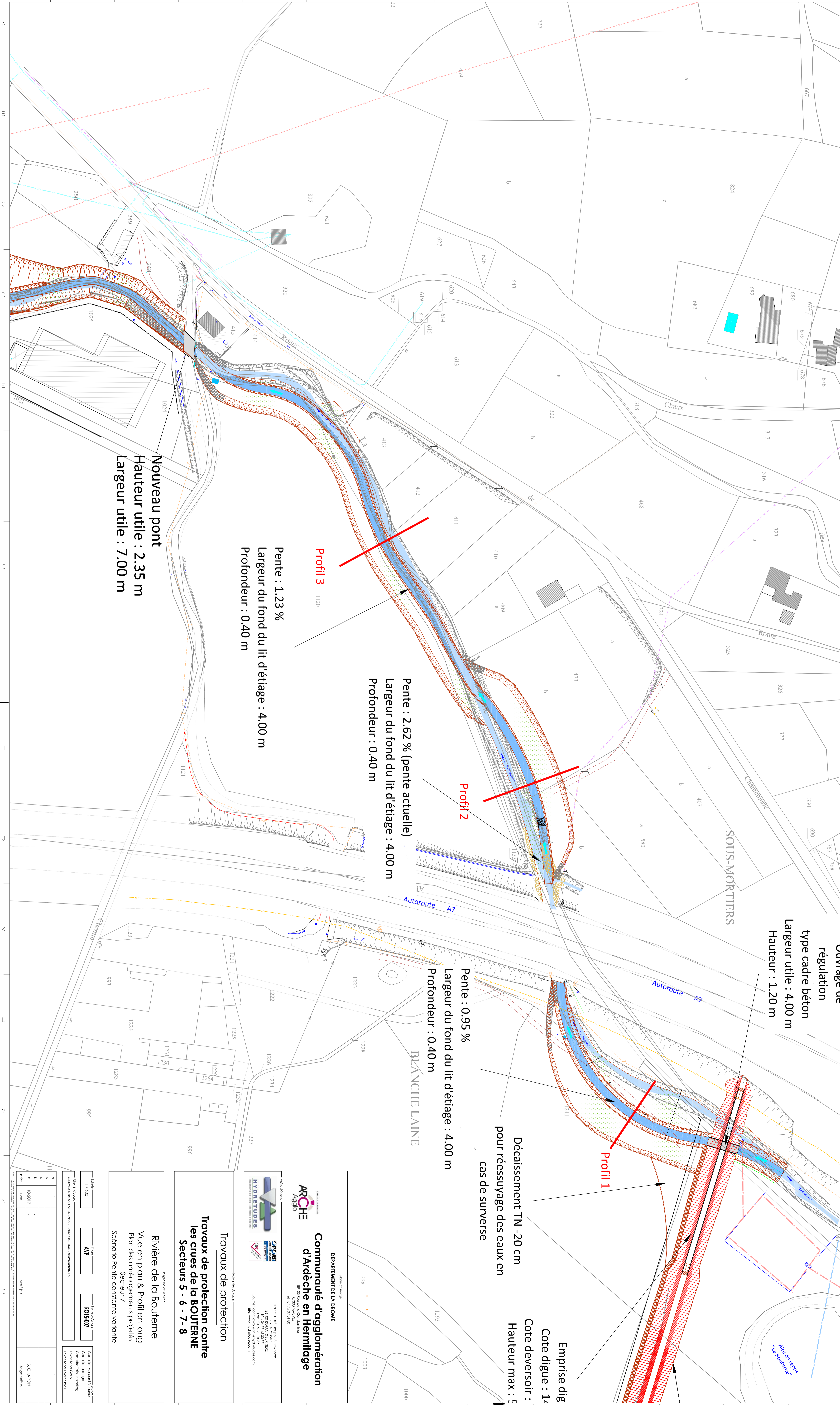
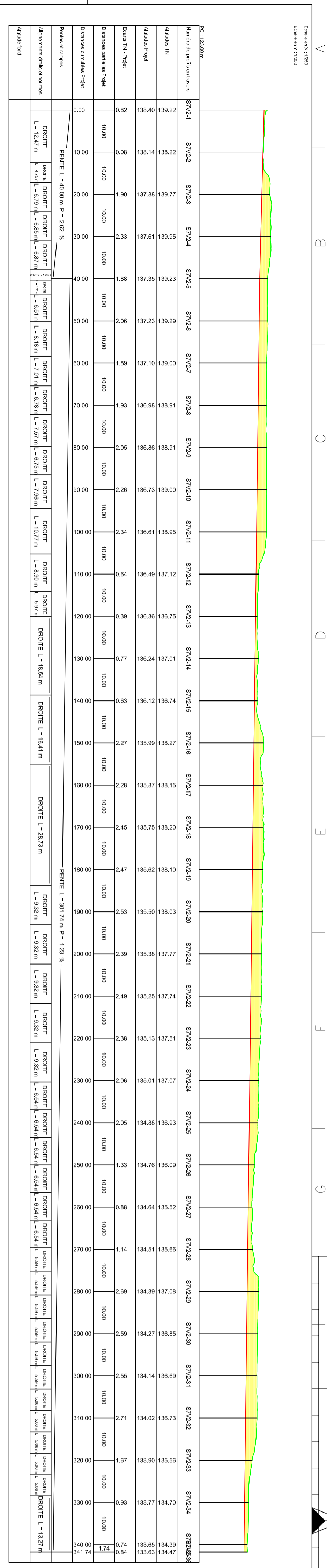
Diagnostiqueur de projet

Rivière de la Bouterne  
 Vue en plan & Profil en long  
 Plan des aménagements projetés  
 Secteur 5 - 6  
 Scénario Pente constante variante

Echelle	1 / 600	Projet	AVP	Nombre d'ouvrages	R015-007
Chemin de accès					
Indice					

Source :  
 - Cadastre Mercator  
 - Cadastre Lorrain  
 - Cadastre Fon Hermitage  
 - Levés topo GED  
 - Levés topo Hydretudes

B. CHAPON  
 Chargé d'office



**Nouveau pont**  
 Hauteur utile : 2.35 m  
 Largeur utile : 7.00 m

**Profil 3**  
 Pente : 1.23 %  
 Largeur du fond du lit d'étiage : 4.00 m  
 Profondeur : 0.40 m

**Profil 2**  
 Pente : 2.62 % (pente actuelle)  
 Largeur du fond du lit d'étiage : 4.00 m  
 Profondeur : 0.40 m

**Profil 1**  
 Pente : 0.95 %  
 Largeur du fond du lit d'étiage : 4.00 m  
 Profondeur : 0.40 m

**Ouvrage de régulation**  
 type cadre béton  
 Largeur utile : 4.00 m  
 Hauteur : 1.20 m

**Emprise dig**  
 Côte digue : 14  
 Côte deversoir : 5  
 Hauteur max : 9  
 Décaissement TN - 20 cm  
 pour réessuyage des eaux en cas de surverse

**DEPARTEMENT DE LA DROME**  
**Communauté d'agglomération d'Ardeche en Hermitage**  
 Agglo ARCHE Agglo  
 07000 VALENTIGNEY  
 BP 103 Les Isles Composites  
 Tel: 04 75 24 30 37  
 Fax: 04 75 24 30 32  
 Courriel: comar@comar-agglomeration.com  
 Web: www.comar-agglomeration.com

**HYDRETIQUES**  
 Agglo ARCHE Agglo  
 07000 VALENTIGNEY  
 BP 103 Les Isles Composites  
 Tel: 04 75 24 30 37  
 Fax: 04 75 24 30 32  
 Courriel: comar@comar-agglomeration.com  
 Web: www.comar-agglomeration.com

**Travaux de protection**  
**Travaux de protection contre les crues de la BOUTERNE Secteurs 5 - 6 - 7 - 8**

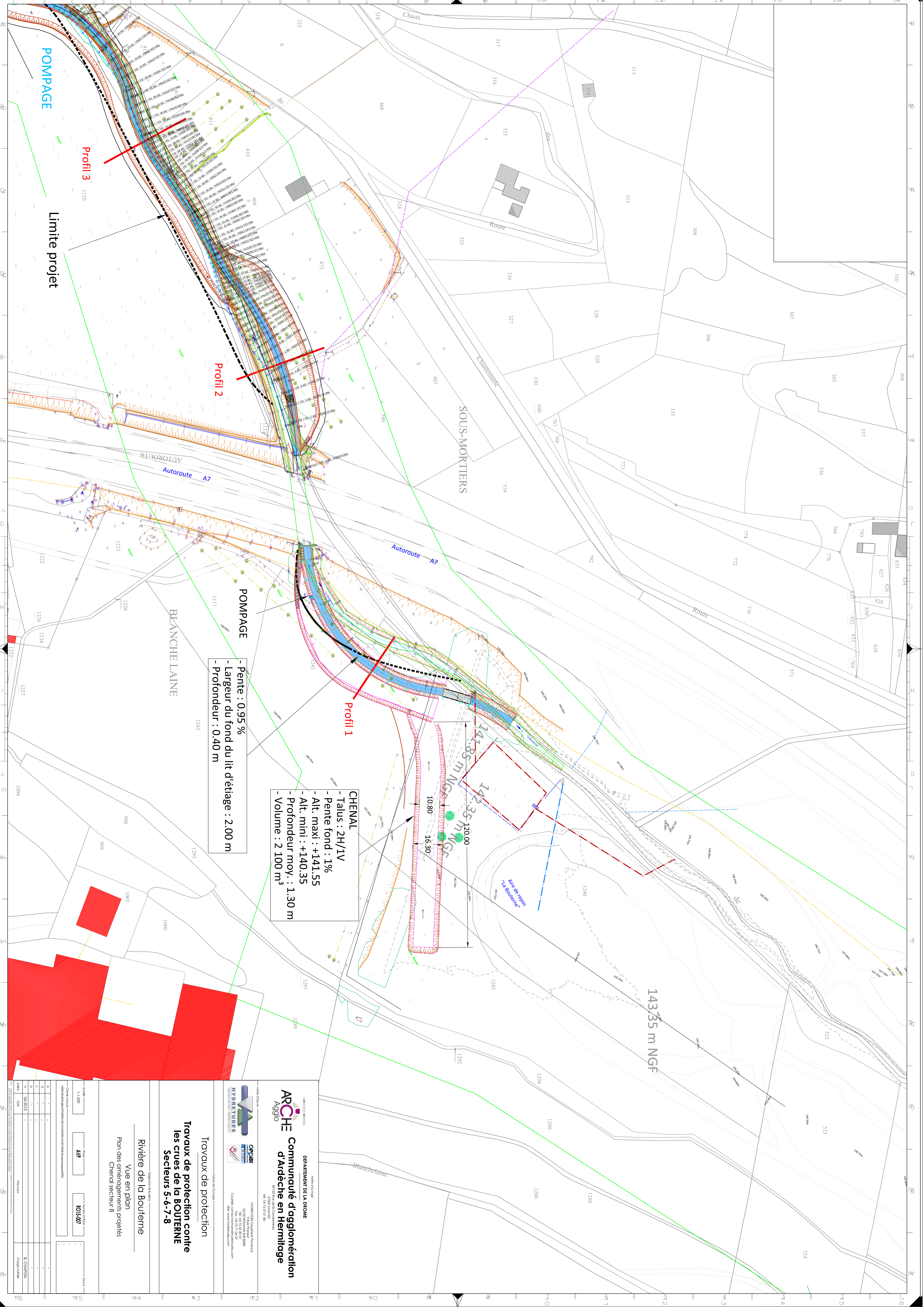
Rivière de la Bouterne  
 Vue en plan & Profil en long  
 Plan des aménagements projetés  
 Secteur 7  
 Scénario Pente constante variante

Etat: 11/6/20  
 Date: 11/6/20  
 Auteur: AJP  
 Révisé: ROT/507

Consultant: M&P  
 Coordinateur: M&P  
 Concepteur: M&P  
 Dessinateur: M&P  
 Vérificateur: M&P  
 Approuvé: M&P

11 12 13 14 15





**POMPAGE**  
 - Pente : 0.95 %  
 - Largeur du fond du lit d'étiage : 2.00 m  
 - Profondeur : 0.40 m

**CHENAL**  
 - Talus : 2H/1V  
 - Pente fond : 1%  
 - Alt. maxi : +141.55  
 - Alt. mini : +140.35  
 - Profondeur moy. : 1.30 m  
 - Volume : 2 100 m<sup>3</sup>

**ARCHE Agglo**  
 COMMUNAUTÉ D'AGGLOMÉRATION  
 DEPARTAMENT DE LA DROME

**HYDRETIJDES**  
 HYDRETIJDES D'AGGLOMÉRATION  
 24000 BOURG-SUR-ORBE  
 Tél. 04 75 27 00 37  
 www.hydretijdes.com

**CP&P**  
 CONSULTING  
 24000 BOURG-SUR-ORBE  
 Tél. 04 75 27 00 37  
 www.cp&p.fr

**Travaux de protection  
 les crues de la BOUTERNE  
 Secteurs 5-6-7-8**

Rivière de la Bouterne  
 Vue en plan  
 Plan des aménagements projetés  
 Chenal secteur 8

Échelle : 1 / 400  
 Date : 10/15/07  
 N° de plan : 8015-07

01	02/2015	8 CHAIRON
02		
03		
04		
05		
06		
07		
08		
09		
10		

**TRAVAUX DE PROTECTION**  
**Travaux de protection contre**  
**les crues de la Bouterne**  
**Secteurs 5 - 6 - 7 & 8**

Désignation de la pièce

AVP

**Communes Tain l'Hermitages, Larnage et Mercuriol**  
**Profil en travers N°4**  
**Profil type de la Bouterne aménagée**  
**SECTEUR 5&6**

e			
d			
c			
b			
a	10/2017	Version initiale	
Indice	Date		
Maître d'Ouvrage		Mise à jour	Chargé d'office

**Communauté d'Agglomération**  
**d'Ardèche en Hermitage**  
 BP 003 - 3, Rue de la Candaminière  
 07100 LARNAGE  
 Tél : 04 26 78 78 78

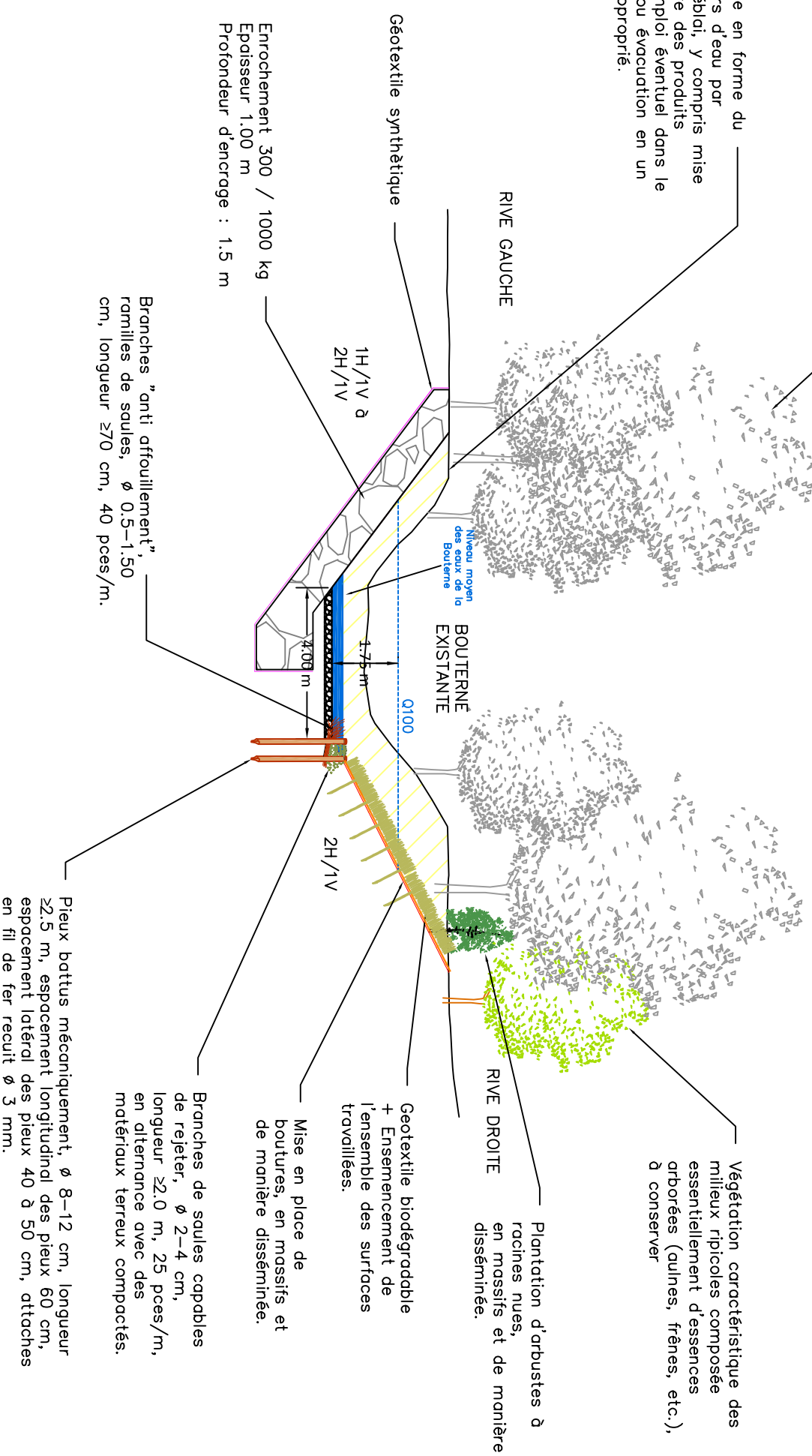


HYDRETTDES Douphiné Provence  
 9 rue Frontal  
 26100 ROMANS SUR ISERE  
 Tél : 04 75 45 50 57  
 Fax : 04 75 71 04 57  
 Courriel : contact@hydretudes.com  
 Site : www.hydretudes.com

Etat de  
**RO15-007**  
 1/150

Débroussaillage, abattage et dessouchage de la végétation présente sur l'emprise des travaux de terrassement.

Constitution et mise en forme du nouveau lit du cours d'eau par terrassement en déblai, y compris mise en dépôt temporaire des produits obtenus avant réemploi éventuel dans le cadre du chantier ou évacuation en un lieu de décharge approprié.



**TRAVAUX DE PROTECTION**  
**Travaux de protection contre**  
**les crues de la Bouërne**  
**Secteurs 5 - 6 - 7 & 8**

**Communes Tain l'Hermitages, Larnage et Mercuriol**

**Profil en travers N°5**

**Profil type de la Bouërne aménagée**  
**SECTEUR 5&6**

e			
d			
c			
b			
a	10/2017	Version initiale	
Indice	Date		
Maître d'Ouvrage		Mise à jour	

**Communauté d'Agglomération**  
**d'Ardèche en Hermitage**  
 BP 103 - 3, Rue de la Candamirne  
 07100 LARNAGE  
 Tél : 04.26.78.78.78



HYDRETUDES Douphiné Provence  
 9 rue Fournal  
 26100 ROMANS SUR ISÈRE  
 Tél : 04.75.45.50.57  
 Fax : 04.75.71.04.57  
 Courriel: contact@hydretudes.com  
 Site: www.hydretudes.com

Chargé d'office  
 B.CHAPON

Nombre d'office  
**RO15-007**

Echelle

1/150

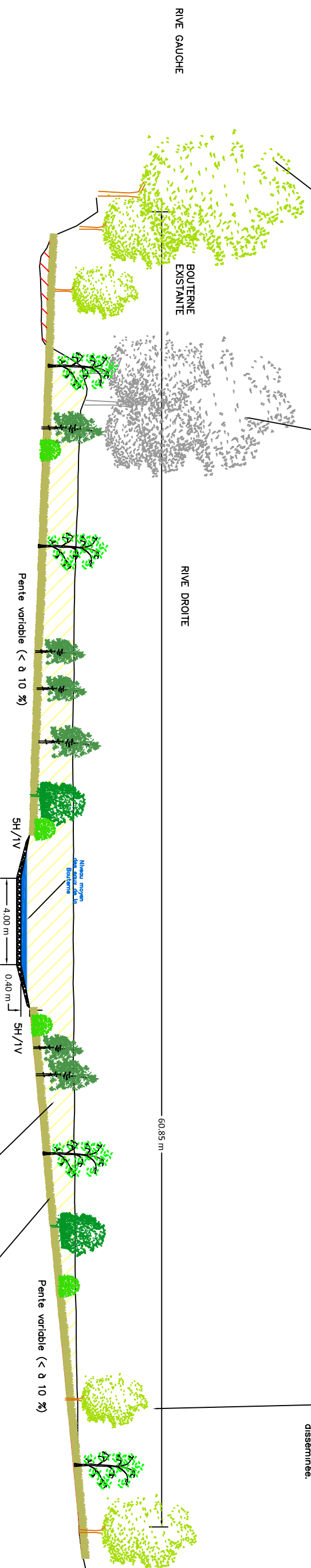
Végétation caractéristique des milieux ripicoles composée essentiellement d'essences arborées (aulnes, frênes, etc.) à conserver

Débroussaillage, abattage et dessouchage de la végétation présente sur l'emprise des travaux de terrassement.

Plantation d'arbustes à racines nues, en massifs et de manière disséminée.

Ensemencement de surfaces travaillées.

Constitution et mise en forme du nouveau lit du cours d'eau par terrassement en déblai, y compris mise en dépôt temporaire des produits obtenus avant réemploi éventuel dans le cadre du chantier ou évacuation en un lieu de décharge approprié.



**TRAVAUX DE PROTECTION**  
**Travaux de protection contre**  
**les crues de la Bouterne**  
**Secteurs 5 - 6 - 7 & 8**

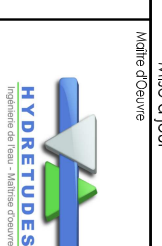
Désignation de la pièce

AVP

**Communes Tain l'Hermitages, Larnage et Mercuriol**  
**Profil en travers N°2**  
**Profil type de la Bouterne aménagée**  
**SECTEUR 7**

e			
d			
c			
b			
a	10/2017	Version initiale	
Indice	Date		
Maître d'Ouvrage		Mise à jour	Chargé d'office

**Communauté d'Agglomération**  
**d'Ardèche en Hermitage**  
 BP 003 - 3, Rue de la Candamirne  
 04260 L'HERMITAGE  
 Tél : 04.26.78.78.78

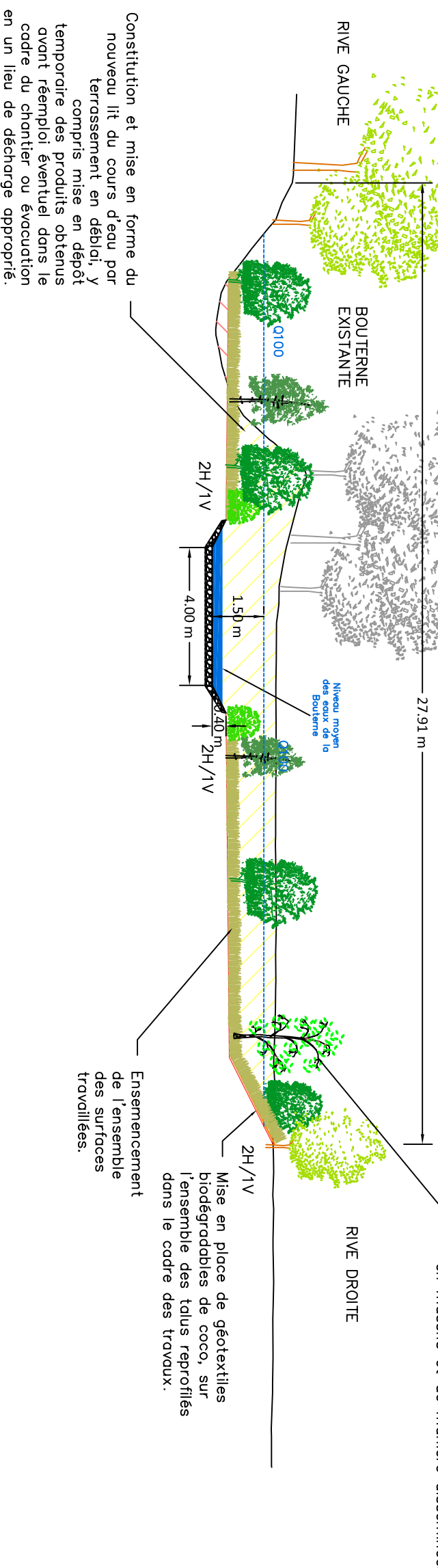


**OPQIBI**  
 OUVRIERS  
 PROFESSIONNELS  
 QUALIFIÉS  
 Ingénierie de l'eau - Talus d'œuvre  
 9 rue Pironat  
 26100 ROMANS SUR ISÈRE  
 Tél : 04.75.45.50.57  
 Fax : 04.75.71.04.57  
 Courriel: contact@hydretudes.com  
 Site: www.hydretudes.com

B.CHAPON  
 Numéro d'office  
**RO15-007**  
 Echelle  
 1/150

Végétation caractéristique des milieux ripicoles composée essentiellement d'essences arborées (aulnes, frênes, etc.), à conserver

Débroussaillage, abattage et dessouchage de la végétation présente sur l'emprise des travaux de terrassement.



Constitution et mise en forme du nouveau lit du cours d'eau par terrassement en déblai, y compris mise en dépôt temporaire des produits obtenus avant réemploi éventuel dans le cadre du chantier ou évacuation en un lieu de décharge approprié.

**TRAVAUX DE PROTECTION**  
**Travaux de protection contre**  
**les crues de la Bouterne**  
**Secteurs 5 - 6 - 7 & 8**

Désignation de la pièce

AVP

**Communes Tain l'Hermitage, Larnage et Mercuriol**  
**Profil en travers N°3**  
**Profil type de la Bouterne aménagée**  
**SECTEUR 7**

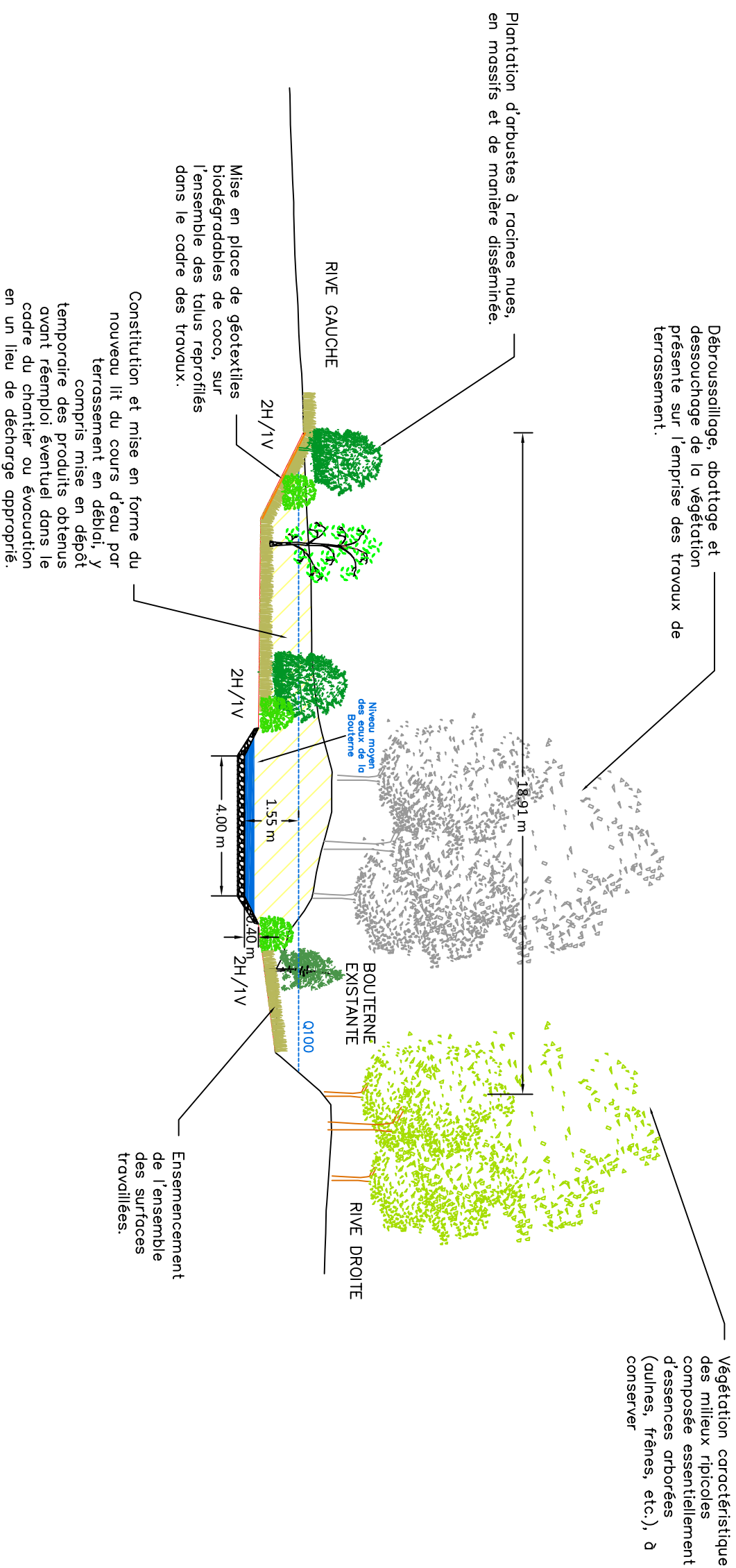
e			
d			
c			
b			
a	10/2017	Version initiale	
Indice	Date		
Maître d'Ouvrage		Mise à jour	

**Communauté d'Agglomération**  
**d'Ardèche en Hermitage**  
 BP 003 - 3, Rue de la Candaminière  
 04260 L'HERMITAGE  
 Tél : 04 26 78 28 28



HYDRETUDES Douphiné Provence  
 9 rue Fromental  
 26100 ROMANS SUR ISÈRE  
 Tél : 04 75 45 50 57  
 Fax : 04 75 71 04 57  
 Courriel : contact@hydretudes.com  
 Site : www.hydretudes.com

Chargé d'office  
 B. CHAPON  
 Nombre d'office  
**RO15-007**  
 Echelle  
 1/150





**TRAVAUX DE PROTECTION**  
**Travaux de protection contre**  
**les crues de la Bouterne**  
**Secteurs 5 - 6 - 7 & 8**

Désignation de la pièce

**Communes Tain l'Hermitages, Larnage et Mercuriol**  
**Profil type de la Bouterne aménagée**  
**SECTEUR 8**

AVP

e	
d	
c	
b	
a	

Indice

Version initiale

Date

10/2017

Maitre d'Ouvrage

**Communauté d'Agglomération**  
**d'Ardèche en Hermitage**  
 BP103 - 3, Rue de la Condamines  
 07300 MAUVES  
 Tél : 04 28 78 78 78

Mise à jour

Maitre d'œuvre



HYDRETUDES Dauphiné Provence  
 24100 ROMANS SUR LÈRE  
 Tél : 04 75 45 30 57  
 Fax : 04 75 71 04 37  
 Courriel: contact-homostel@hydretudes.com  
 Site: www.hydretudes.com

B.CHAPON  
 Chargé d'office

RO15-007

Echelle  
 1 / 1 50

