

Région Auvergne – Rhône-Alpes

***Evaluation environnementale du
6^{ème} programme d'actions régional
Directive Nitrates***

Réunion acteurs du territoire
Novembre 2017

Plan

1. Contexte général
2. Evaluation environnementale : principe et méthodologie
3. La Directive Nitrates en région Auvergne – Rhône-Alpes
4. Discussion sur les propositions de renforcement

Contexte général de la Directive Nitrates

Évolution de l'échelle d'application de la DN

Anciens dispositifs :
Programmes d'actions
départementaux

↓
1^{er} > 1996-2000
2^{ème} > 2001-2003
3^{ème} > 2004-2007
4^{ème} > 2009-2013

Nouveau dispositif :
Programmes d'actions
nationaux (PAN) et
régionaux (PAR)

↓
5^{ème} > 2014-2018
6^{ème} > 2018-2022

S'applique sur les zones classées comme
« vulnérables » selon des critères de qualité des eaux.

Organisation du Programme d'Actions Nitrates

Programme d'Actions National (PAN) :
Socle de 8 mesures
Arrêté du 19 décembre 2011 modifié

Renforcement
régional

Programme d'Actions
Régional (PAR) : 4 mesures
(Révision de l'arrêté en 2018)

Référentiel régional de
fertilisation azotée (GREN)
(Révision de l'arrêté en 2018)

Les 8 mesures du Programme National

1	<i>Respect périodes d'épandage</i>
2	<i>Capacité de stockage effluents</i>
3	<i>Equilibre de la fertilisation azotée</i>
4	<i>Disposer d'un PPF et cahier d'épandage</i>
5	<i>Quantité max d'azote organique (170)</i>
6	<i>Conditions particulières d'épandage</i>
7	<i>Couverture hivernale des sols</i>
8	<i>Implantation bandes enherbées le long des cours d'eau</i>

Les 4 mesures renforcées par le PAR

*Evaluation environnementale :
Principe et méthodologique*

Principe de l'évaluation environnementale

- Sert à vérifier l'impact du programme régional / nitrates, qualité eau autre, air, eutrophisation, biodiversité...
- Ne concerne que le PAR (PAN déjà évalué)
 - Ses mesures
 - Son zonage (ZV + ZAR) = zonage d'étude



Particularité méthodologique

2 approches

- ***Théorique***

Sur base de références, soit qualifier soit quantifier l'impact

- ***Pratique***

10 réunions avec les acteurs du territoire pour confronter l'application des mesures avec leurs pratiques et à la réalité du terrain : applicabilité pour les exploitants, effets indésirables, ...

Concertation préalable

Loi dite Barnier - 2 février 1995

Création de la CNDP : institution chargée de l'organisation du débat public

Loi dite de démocratie de proximité - 27 février 2002

La CNDP devient une autorité administrative indépendante

Loi dite Grenelle II - 12 juillet 2010

Élargissement de la composition de la CNDP à 25 membres

Ordonnance relative à la consultation locale sur les projets - 21 avril 2016

Ordonnance dite de démocratisation du dialogue environnemental-

3 août 2016

Introduction de principes et de droit de la participation du public, renforcement de la concertation en amont, attribution de nouvelles missions à la CNDP

1 président et deux vice-présidents nommés par décret

- ✓ 1 député et 1 sénateur
- ✓ 6 élus locaux
- ✓ 1 membre du Conseil d'État
- ✓ 1 membre de la Cour de cassation
- ✓ 1 membre élu par l'assemblée générale de la Cour des comptes
- ✓ 1 membre du corps des tribunaux administratifs et des cours administratives d'appel
- ✓ 2 représentants d'associations de protection de l'environnement
- ✓ 2 représentants des consommateurs des usagers
- ✓ 2 personnalités qualifiées, dont l'une ayant exercé des fonctions de commissaire-enquêteur
- ✓ 2 représentants des organisations syndicales
- ✓ 2 représentants du patronat

« Vous donner la parole
et la faire entendre »

Informer le public

Veiller à sa participation

Éclairer le maître d'ouvrage



ENRICHIR

DÉMOCRATISER

LÉGITIMER

LA DÉCISION

**C'est la loyauté, la confiance, la transparence du processus qui
fondent la légitimité de la décision.**

Le garant représente la CNDP dans ses fonctions.

Il ne donne pas d'avis sur le projet.

Quatre conditions de légitimité et d'efficacité

1. **Débattre** en amont de la décision
2. **Mobiliser les publics les plus variés** : multiplier les formes de débat, aller à la rencontre des citoyens
3. **Disposer d'une expertise complète** : information intégrale et contradictoire
4. **Poursuivre la concertation jusqu'à la réalisation du projet**

Le débat public n'est pas l'enquête publique

Transparence

La CNDP doit permettre la mise à disposition du public de toutes les informations et études disponibles sur le projet concerné

Débat argumenté

Les participants au débat doivent apporter des arguments expliquant et justifiant leur point de vue

Égalité de traitement

Toute personne concernée par le projet doit pouvoir participer au débat

Neutralité Impartialité

Le débat public n'est pas le lieu de la décision

Indépendance

Vis à vis des maîtres d'ouvrage

**La CNDP ne prend pas partie, ne donne pas d'avis,
mais peut émettre des recommandations**

Contexte du 6^{ème} PAR Auvergne – Rhône-Alpes

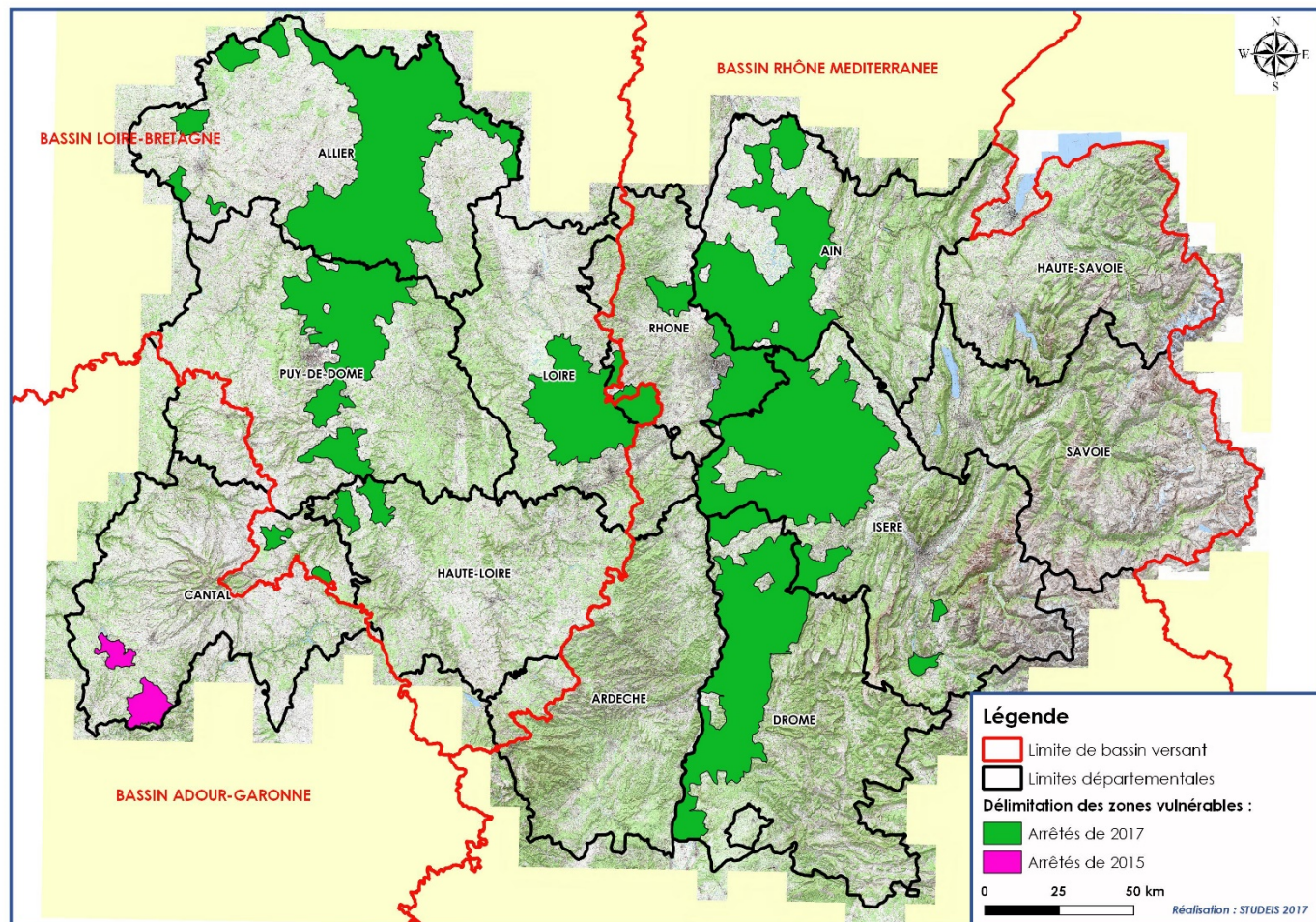
Contexte régional

- Réforme territoriale de 2015 : Fusion des régions Auvergne et Rhône-Alpes
- 3 bassins versants :
 - Loire-Bretagne,
 - Rhône-Méditerranée,
 - Adour-Garonne.
- 9 départements concernés : Allier, Cantal, Haute-Loire, Puy-de-Dôme, Ain, Drôme, Isère, Loire et Rhône

Bilan des 5^{èmes} PAR : Application des mesures

Résultats des contrôles : % de non-conformité		Au	R-A
1	Période d'interdiction d'épandage des fertilisants azotés	0%	2%
3	Equilibre de la fertilisation azotée conformément au PPF	18%	19%
7	Couverture des sols en période d'interculture	17%	8%
8	Implantation de bande tampon le long des cours d'eau et plan d'eau	5%	1%

Zonage du 6^{ème} PAR



Les mesures : Discussion des propositions de renforcement



Ce qui sera appliqué dans la région :

= **Socle minimal** : Défini par le Programme d'actions national (PAN)

+

Renforcements : Par le Programme d'actions régional (PAR)

Mesure 1 : Respect des périodes d'épandage



Mesure 1

Principe : Limiter les épandages en périodes de risque de lessivage.

Périodes d'interdiction d'épandage, fonction :

- de l'occupation du sol,
- du type de fertilisant (types I, II ou III).

Effluents de type I

Sol non cultivé

Texte		J	F	M	A	M	J	J	A	S	O	N	D
5 ^{ème}	Auv	■	■	■	■	■	■	■	■	■	■	■	■
	RA	■	■	■	■	■	■	■	■	■	■	■	■
PAN		■	■	■	■	■	■	■	■	■	■	■	■
6 ^{ème}	PAR	■	■	■	■	■	■	■	■	■	■	■	■

Épandage interdit

Épandage autorisé sous conditions

Épandage autorisé

Effluents de type I

Cultures implantées à l'automne ou en fin d'été (autre que le colza)

Texte		J	F	M	A	M	J	J	A	S	O	N	D
5 ^{ème}	Auv	Red	Green	Green	Green	Green	Green	Green	Green	Green	Green	Green	Red
	RA	Red	Green	Green	Green	Green	Green	Green	Green	Green	Green	Green	Red
PAN		Red	Green	Green	Green	Green	Green	Green	Green	Green	Green	Green	Red
6 ^{ème} PAR		Red	Green	Green	Green	Green	Green	Green	Green	Green	Green	Green	Red

Colza implanté à l'automne

Texte		J	F	M	A	M	J	J	A	S	O	N	D
5 ^{ème}	Auv	Red	Green	Green	Green	Green	Green	Green	Green	Green	Green	Green	Red
	RA	Red	Green	Green	Green	Green	Green	Green	Green	Green	Green	Green	Red
PAN		Red	Green	Green	Green	Green	Green	Green	Green	Green	Green	Green	Red
6 ^{ème} PAR		Red	Green	Green	Green	Green	Green	Green	Green	Green	Green	Green	Red

Effluents de type I

Cultures implantées au printemps non précédées par une CIPAN ou une culture dérobée

Type I : FCP et CEE

Texte		J	F	M	A	M	J	J	A	S	O	N	D
5 ^{ème}	Auv	Red	Green	Green	Green	Green	Green	Red	Red	Red	Green	Green	Green
	RA	Red	Green	Green	Green	Green	Green	Red	Red	Red	Green	Green	Green
PAN		Red	Green	Green	Green	Green	Green	Red	Red	Red	Green	Green	Green
6 ^{ème}	PAR	Red	Green	Green	Green	Green	Green	Red	Red	Red	Green	Green	Green

Autres effluents de type I

Texte		J	F	M	A	M	J	J	A	S	O	N	D
5 ^{ème}	Auv	Red	Green	Green	Green	Green	Green	Red	Red	Red	Red	Red	Red
	RA	Red	Green	Green	Green	Green	Green	Red	Red	Red	Red	Red	Red
PAN		Red	Green	Green	Green	Green	Green	Red	Red	Red	Red	Red	Red
6 ^{ème}	PAR	Red	Green	Green	Green	Green	Green	Red	Red	Red	Red	Red	Red

Fumier Compact et Compost

Cultures implantées au printemps précédées par une CIPAN ou une culture dérobée

Texte		J	F	M	A	M	J	J	A	S	O	N	D			
5 ^{ème}	Auv	Épandage autorisé	Épandage autorisé	Épandage autorisé	Épandage autorisé	Épandage autorisé	Épandage autorisé	Interdit de 20 jours avant la destruction de la CIPAN ou la récolte de la dérobée et jusqu'au 15 janvier.								
	RA	Épandage autorisé	Épandage autorisé	Épandage autorisé	Épandage autorisé	Épandage autorisé	Épandage autorisé									
PAN		Épandage autorisé	Épandage autorisé	Épandage autorisé	Épandage autorisé	Épandage autorisé	Épandage autorisé									
6 ^{ème}	PAR	Épandage interdit	Épandage autorisé	Épandage autorisé	Épandage autorisé	Épandage autorisé	Épandage autorisé	Épandage autorisé					Épandage interdit	Épandage interdit	Épandage interdit	Épandage interdit

Épandage interdit Épandage autorisé sous conditions Épandage autorisé

Autres effluents de type I

Cultures implantées au printemps précédées par une CIPAN ou une culture dérobée

Texte		J	F	M	A	M	J	J	A	S	O	N	D			
5 ^{ème}	Auv	Épandage autorisé	Épandage autorisé	Épandage autorisé	Épandage autorisé	Épandage autorisé	Épandage autorisé	Interdit du 1 ^{er} juillet (a) à 15 jours avant l'implantation de la CIPAN ou de la dérobée et de 20 jours avant la destruction de la CIPAN ou la récolte de la dérobée et jusqu'au 15 janvier.								
	RA	Épandage autorisé	Épandage autorisé	Épandage autorisé	Épandage autorisé	Épandage autorisé	Épandage autorisé	Interdit du 1 ^{er} juillet (a) à 15 jours avant l'implantation de la CIPAN ou de la dérobée et de 20 jours avant la destruction de la CIPAN ou la récolte de la dérobée et jusqu'au 15 janvier.								
PAN		Épandage autorisé	Épandage autorisé	Épandage autorisé	Épandage autorisé	Épandage autorisé	Épandage autorisé	Interdit du 1 ^{er} juillet (a) à 15 jours avant l'implantation de la CIPAN ou de la dérobée et de 20 jours avant la destruction de la CIPAN ou la récolte de la dérobée et jusqu'au 15 janvier.								
6 ^{ème} PAR	Etat	Épandage interdit	Épandage autorisé	Épandage autorisé	Épandage autorisé	Épandage autorisé	Épandage autorisé	Épandage autorisé					Épandage interdit	Épandage interdit	Épandage interdit	Épandage interdit

Épandage interdit

Épandage autorisé sous conditions

Épandage autorisé

Effluents de type I

Prairies implantées depuis plus de 6 mois dont prairies permanentes, luzerne

Fumier Compact et Compost

Texte		J	F	M	A	M	J	J	A	S	O	N	D
5 ^{ème}	Auv ¹	Épandage autorisé	Épandage autorisé	Épandage autorisé	Épandage autorisé	Épandage autorisé	Épandage autorisé	Épandage autorisé	Épandage autorisé	Épandage autorisé	Épandage autorisé	Épandage autorisé	Épandage autorisé
	RA	Épandage interdit	Épandage autorisé	Épandage autorisé	Épandage autorisé	Épandage autorisé	Épandage autorisé	Épandage autorisé	Épandage autorisé	Épandage autorisé	Épandage autorisé	Épandage autorisé	Épandage interdit
PAN		Épandage interdit	Épandage autorisé	Épandage autorisé	Épandage autorisé	Épandage autorisé	Épandage autorisé	Épandage autorisé	Épandage autorisé	Épandage autorisé	Épandage autorisé	Épandage autorisé	Épandage interdit
6 ^{ème} PAR		Épandage interdit	Épandage autorisé	Épandage autorisé	Épandage autorisé	Épandage autorisé	Épandage autorisé	Épandage autorisé	Épandage autorisé	Épandage autorisé	Épandage autorisé	Épandage autorisé	Épandage interdit

Autres effluents de type I

Texte		J	F	M	A	M	J	J	A	S	O	N	D
5 ^{ème}	Auv	Épandage interdit	Épandage autorisé	Épandage autorisé	Épandage autorisé	Épandage autorisé	Épandage autorisé	Épandage autorisé	Épandage autorisé	Épandage autorisé	Épandage autorisé	Épandage autorisé	Épandage interdit
	RA	Épandage interdit	Épandage autorisé	Épandage autorisé	Épandage autorisé	Épandage autorisé	Épandage autorisé	Épandage autorisé	Épandage autorisé	Épandage autorisé	Épandage autorisé	Épandage autorisé	Épandage interdit
PAN		Épandage interdit	Épandage autorisé	Épandage autorisé	Épandage autorisé	Épandage autorisé	Épandage autorisé	Épandage autorisé	Épandage autorisé	Épandage autorisé	Épandage autorisé	Épandage autorisé	Épandage interdit
6 ^{ème} PAR		Épandage interdit	Épandage autorisé	Épandage autorisé	Épandage autorisé	Épandage autorisé	Épandage autorisé	Épandage autorisé	Épandage autorisé	Épandage autorisé	Épandage autorisé	Épandage autorisé	Épandage interdit

Effluents de type I

Autres cultures (cultures pérennes, vergers, vignes, maraichères, porte-graines)

Texte		J	F	M	A	M	J	J	A	S	O	N	D
5 ^{ème}	Auv	Épandage interdit	Épandage autorisé	Épandage autorisé	Épandage autorisé	Épandage autorisé	Épandage autorisé	Épandage autorisé	Épandage autorisé	Épandage autorisé	Épandage autorisé	Épandage autorisé	Épandage autorisé
	RA	Épandage interdit	Épandage autorisé	Épandage autorisé	Épandage autorisé	Épandage autorisé	Épandage autorisé	Épandage autorisé	Épandage autorisé	Épandage autorisé	Épandage autorisé	Épandage autorisé	Épandage autorisé
PAN		Épandage interdit	Épandage autorisé	Épandage autorisé	Épandage autorisé	Épandage autorisé	Épandage autorisé	Épandage autorisé	Épandage autorisé	Épandage autorisé	Épandage autorisé	Épandage autorisé	Épandage autorisé
6 ^{ème} PAR		Épandage interdit	Épandage autorisé	Épandage autorisé	Épandage autorisé	Épandage autorisé	Épandage autorisé	Épandage autorisé	Épandage autorisé	Épandage autorisé	Épandage autorisé	Épandage autorisé	Épandage autorisé

Épandage interdit

Épandage autorisé sous conditions

Épandage autorisé

Effluents de type II

Sol non cultivé

Texte		J	F	M	A	M	J	J	A	S	O	N	D
5 ^{ème}	Auv												
	RA												
PAN													
6 ^{ème}	PAR												

Épandage interdit

Épandage autorisé sous conditions

Épandage autorisé

Effluents de type II

Cultures implantées à l'automne ou en fin d'été
(autre que le colza)

Texte		J	F	M	A	M	J	J	A	S	O	N	D
5 ^{ème}	Auv	Épandage interdit	Épandage autorisé	Épandage autorisé	Épandage autorisé	Épandage autorisé	Épandage autorisé	Épandage autorisé	Épandage autorisé	Épandage autorisé	Épandage interdit	Épandage interdit	Épandage interdit
	RA	Épandage interdit	Épandage autorisé	Épandage autorisé	Épandage autorisé	Épandage autorisé	Épandage autorisé	Épandage autorisé	Épandage autorisé	Épandage autorisé	Épandage interdit	Épandage interdit	Épandage interdit
PAN		Épandage interdit	Épandage autorisé	Épandage autorisé	Épandage autorisé	Épandage autorisé	Épandage autorisé	Épandage autorisé	Épandage autorisé	Épandage autorisé	Épandage interdit	Épandage interdit	Épandage interdit
6 ^{ème} PAR		Épandage interdit	Épandage autorisé	Épandage autorisé	Épandage autorisé	Épandage autorisé	Épandage autorisé	Épandage autorisé	Épandage autorisé	Épandage autorisé	Épandage interdit	Épandage interdit	Épandage interdit

Colza implanté à l'automne

Texte		J	F	M	A	M	J	J	A	S	O	N	D
5 ^{ème}	Auv	Épandage interdit	Épandage autorisé	Épandage autorisé	Épandage autorisé	Épandage autorisé	Épandage autorisé	Épandage autorisé	Épandage autorisé	Épandage autorisé	Épandage interdit	Épandage interdit	Épandage interdit
	RA	Épandage interdit	Épandage autorisé	Épandage autorisé	Épandage autorisé	Épandage autorisé	Épandage autorisé	Épandage autorisé	Épandage autorisé	Épandage autorisé	Épandage interdit	Épandage interdit	Épandage interdit
PAN		Épandage interdit	Épandage autorisé	Épandage autorisé	Épandage autorisé	Épandage autorisé	Épandage autorisé	Épandage autorisé	Épandage autorisé	Épandage autorisé	Épandage interdit	Épandage interdit	Épandage interdit
6 ^{ème} PAR		Épandage interdit	Épandage autorisé	Épandage autorisé	Épandage autorisé	Épandage autorisé	Épandage autorisé	Épandage autorisé	Épandage autorisé	Épandage autorisé	Épandage interdit	Épandage interdit	Épandage interdit

Épandage interdit

Épandage autorisé sous conditions

Épandage autorisé

Effluents de type II

Cultures implantées au printemps non précédées par une CIPAN ou une culture dérobée

Texte		J	F	M	A	M	J	J	A	S	O	N	D
5ème	Auv	Red	Green	Green	Green	Green	Green	Red	Red	Red	Red	Red	Red
	RA	Red	Green	Green	Green	Green	Green	Yellow	Yellow	Yellow	Yellow	Red	Red
PAN		Red	Green	Green	Green	Green	Green	Yellow	Yellow	Yellow	Yellow	Red	Red
6ème PAR ¹		Red	Green	Green	Green	Green	Green	Yellow	Yellow	Yellow	Yellow	Red	Red

Épandage interdit

Épandage autorisé sous conditions

Épandage autorisé

Effluents de type II

Cultures implantées au printemps précédées par une CIPAN ou une culture dérobée

Texte		J	F	M	A	M	J	J	A	S	O	N	D
5 ^{ème}	Auv	Épandage interdit	Épandage autorisé sous conditions	Épandage autorisé sous conditions	Épandage autorisé sous conditions	Épandage autorisé sous conditions	Épandage autorisé sous conditions	Interdit de 1/07 à 15 jours avant l'implantation de la CIPAN ou de la dérobée et de 20 jours avant la destruction de la CIPAN ou la récolte de la dérobée et jusqu'au 31 janvier					
	RA	Épandage interdit	Épandage autorisé sous conditions	Épandage autorisé sous conditions	Épandage autorisé sous conditions	Épandage autorisé sous conditions	Épandage autorisé sous conditions						
PAN		Épandage interdit	Épandage autorisé sous conditions	Épandage autorisé sous conditions	Épandage autorisé sous conditions	Épandage autorisé sous conditions	Épandage autorisé sous conditions						
6 ^{ème}	PAR Etat	Épandage interdit	Épandage autorisé sous conditions	Épandage autorisé sous conditions	Épandage autorisé sous conditions	Épandage autorisé sous conditions	Épandage autorisé sous conditions	Épandage interdit	Épandage interdit	Épandage interdit	Épandage interdit	Épandage interdit	Épandage interdit

Épandage interdit

Épandage autorisé sous conditions

Épandage autorisé

Effluents de type II

Prairies implantées depuis plus de 6 mois dont prairies permanentes, luzerne

Texte		J	F	M	A	M	J	J	A	S	O	N	D		
5 ^{ème}	Auv	Red	Green	Green	Green	Green	Green	Green	Green	Green	Green	Green	Red	Red	Red
	RA ¹	Yellow	Green	Green	Green	Green	Green	Green	Green	Green	Green	Green	Yellow	Yellow	Yellow
PAN ¹		Yellow	Green	Green	Green	Green	Green	Green	Green	Green	Green	Green	Yellow	Yellow	Yellow
6 ^{ème} PAR ¹		Yellow	Green	Green	Green	Green	Green	Green	Green	Green	Green	Green	Yellow	Yellow	Yellow

Épandage interdit

Épandage autorisé sous conditions

Épandage autorisé

Effluents de type II

Autres cultures (cultures pérennes, vergers, vignes, maraichères, porte-graines)

Texte		J	F	M	A	M	J	J	A	S	O	N	D
5 ^{ème}	Auv	Épandage interdit	Épandage autorisé	Épandage autorisé	Épandage autorisé	Épandage autorisé	Épandage autorisé	Épandage autorisé	Épandage autorisé	Épandage autorisé	Épandage autorisé	Épandage autorisé	Épandage autorisé
	RA	Épandage interdit	Épandage autorisé	Épandage autorisé	Épandage autorisé	Épandage autorisé	Épandage autorisé	Épandage autorisé	Épandage autorisé	Épandage autorisé	Épandage autorisé	Épandage autorisé	Épandage autorisé
PAN		Épandage interdit	Épandage autorisé	Épandage autorisé	Épandage autorisé	Épandage autorisé	Épandage autorisé	Épandage autorisé	Épandage autorisé	Épandage autorisé	Épandage autorisé	Épandage autorisé	Épandage autorisé
6 ^{ème} PAR		Épandage interdit	Épandage autorisé	Épandage autorisé	Épandage autorisé	Épandage autorisé	Épandage autorisé	Épandage autorisé	Épandage autorisé	Épandage autorisé	Épandage autorisé	Épandage autorisé	Épandage autorisé

Épandage interdit

Épandage autorisé sous conditions

Épandage autorisé

Effluents de type III

Sol non cultivé

Texte		J	F	M	A	M	J	J	A	S	O	N	D
5 ^{ème}	Auv	■	■	■	■	■	■	■	■	■	■	■	■
	RA	■	■	■	■	■	■	■	■	■	■	■	■
PAN		■	■	■	■	■	■	■	■	■	■	■	■
6 ^{ème}	PAR	■	■	■	■	■	■	■	■	■	■	■	■

Épandage interdit

Épandage autorisé sous conditions

Épandage autorisé

Effluents de type III

Cultures implantées à l'automne ou en fin d'été
(autre que le colza)

Texte		J	F	M	A	M	J	J	A	S	O	N	D
5 ^{ème}	Auv	Épandage interdit	Épandage autorisé	Épandage autorisé	Épandage autorisé	Épandage autorisé	Épandage autorisé	Épandage autorisé	Épandage autorisé	Épandage interdit	Épandage interdit	Épandage interdit	Épandage interdit
	RA	Épandage interdit	Épandage autorisé	Épandage autorisé	Épandage autorisé	Épandage autorisé	Épandage autorisé	Épandage autorisé	Épandage autorisé	Épandage interdit	Épandage interdit	Épandage interdit	Épandage interdit
PAN		Épandage interdit	Épandage autorisé	Épandage autorisé	Épandage autorisé	Épandage autorisé	Épandage autorisé	Épandage autorisé	Épandage autorisé	Épandage interdit	Épandage interdit	Épandage interdit	Épandage interdit
6 ^{ème} PAR		Épandage interdit	Épandage autorisé	Épandage autorisé	Épandage autorisé	Épandage autorisé	Épandage autorisé	Épandage autorisé	Épandage autorisé	Épandage interdit	Épandage interdit	Épandage interdit	Épandage interdit

Colza implanté à l'automne

Texte		J	F	M	A	M	J	J	A	S	O	N	D
5 ^{ème}	Auv	Épandage interdit	Épandage autorisé	Épandage autorisé	Épandage autorisé	Épandage autorisé	Épandage autorisé	Épandage autorisé	Épandage autorisé	Épandage interdit	Épandage interdit	Épandage interdit	Épandage interdit
	RA	Épandage interdit	Épandage autorisé	Épandage autorisé	Épandage autorisé	Épandage autorisé	Épandage autorisé	Épandage autorisé	Épandage autorisé	Épandage interdit	Épandage interdit	Épandage interdit	Épandage interdit
PAN		Épandage interdit	Épandage autorisé	Épandage autorisé	Épandage autorisé	Épandage autorisé	Épandage autorisé	Épandage autorisé	Épandage autorisé	Épandage interdit	Épandage interdit	Épandage interdit	Épandage interdit
6 ^{ème} PAR		Épandage interdit	Épandage autorisé	Épandage autorisé	Épandage autorisé	Épandage autorisé	Épandage autorisé	Épandage autorisé	Épandage autorisé	Épandage interdit	Épandage interdit	Épandage interdit	Épandage interdit

Épandage interdit

Épandage autorisé sous conditions

Épandage autorisé

Effluents de type III

Cultures implantées au printemps non précédées par une CIPAN ou une culture dérobée

Texte		J	F	M	A	M	J	J	A	S	O	N	D
5 ^{ème}	Auv	Red	Red	Red	Green	Green	Green	Green	Green	Green	Green	Green	Green
	RA ¹	Red	Red	Red	Green	Green	Green	Green	Green	Green	Green	Green	Green
PAN ¹		Red	Red	Red	Green	Green	Green	Green	Green	Green	Green	Green	Green
6 ^{ème} PAR ²		Red	Red	Red	Green	Green	Green	Green	Green	Green	Green	Green	Green

Épandage interdit

Épandage autorisé sous conditions

Épandage autorisé

Effluents de type III

Cultures implantées au printemps précédées par une CIPAN ou une culture dérobée

Texte		J	F	M	A	M	J	J	A	S	O	N	D
5 ^{ème}	Auv	Red	Red	Red	Green	Green	Green	Green	Green	Green	Green	Green	Green
	RA ¹	Red	Red	Red	Green	Green	Green	Green	Green	Green	Green	Green	Green
PAN ¹		Red	Red	Red	Green	Green	Green	Green	Green	Green	Green	Green	Green
6 ^{ème} PAR ^{2/3}		Red	Red	Red	Green	Green	Green	Green	Green	Green	Green	Green	Green

Épandage interdit

Épandage autorisé sous conditions

Épandage autorisé

Effluents de type III

Prairies implantées depuis plus de 6 mois dont prairies permanentes, luzerne

Texte		J	F	M	A	M	J	J	A	S	O	N	D
5ème	Auv	Red	Red	Green	Green	Green	Green	Green	Green	Green	Red	Red	Red
	RA	Red	Red	Green	Green	Green	Green	Green	Green	Green	Red	Red	Red
PAN		Red	Red	Yellow	Yellow	Green	Green	Green	Green	Green	Red	Red	Red
6ème PAR ¹		Red	Red	Yellow	Yellow	Green	Green	Green	Green	Green	Red	Red	Red

Épandage interdit Épandage autorisé sous conditions Épandage autorisé

Effluents de type III

Autres cultures (cultures pérennes, vergers, vignes, maraichères, porte-graines)

Texte		J	F	M	A	M	J	J	A	S	O	N	D
5 ^{ème}	Auv	Épandage interdit	Épandage autorisé	Épandage autorisé	Épandage autorisé	Épandage autorisé	Épandage autorisé	Épandage autorisé	Épandage autorisé	Épandage autorisé	Épandage autorisé	Épandage autorisé	Épandage autorisé
	RA	Épandage interdit	Épandage autorisé	Épandage autorisé	Épandage autorisé	Épandage autorisé	Épandage autorisé	Épandage autorisé	Épandage autorisé	Épandage autorisé	Épandage autorisé	Épandage autorisé	Épandage autorisé
PAN		Épandage interdit	Épandage autorisé	Épandage autorisé	Épandage autorisé	Épandage autorisé	Épandage autorisé	Épandage autorisé	Épandage autorisé	Épandage autorisé	Épandage autorisé	Épandage autorisé	Épandage autorisé
6 ^{ème}	PAR	Épandage interdit	Épandage autorisé	Épandage autorisé	Épandage autorisé	Épandage autorisé	Épandage autorisé	Épandage autorisé	Épandage autorisé	Épandage autorisé	Épandage autorisé	Épandage autorisé	Épandage autorisé

Épandage interdit

Épandage autorisé sous conditions

Épandage autorisé

Dose maximale d'apport sur culture intermédiaire

Texte		Contenu
5 ^{ème} PAR	Auvergne	Dose max : 70 kgNeff/ha
	Rhône-Alpes	Dose max : 30 kgNeff/ha
PAN		Dose max : 70 kgNeff/ha
6 ^{ème} PAR AuRA		<p>Sur les dérobées autres que des CIPAN : Dose max : 70 kgNeff/ha</p> <p>Sur les CIPAN : 30 kgNeff/ha (sauf sur légumineuse → 0 kgNeff/ha)</p> <p><i>Fumiers de volailles : 5 t de fumier/ha</i> ⁴³</p>

Mesure 3 : Équilibre de la fertilisation azotée

Mesure 3 : Méthode d'élaboration du Plan Prévisionnel de Fumure

Principe : Déterminer la dose prévisionnelle de fertilisant azoté en se limitant à l'équilibre entre le besoin prévisible en azote de la plante et les apports et sources d'azote de toutes natures.

PAN → PAR : Elaboration d'une **méthode de détermination des doses** d'engrais azotés à apporter. (→ arrêté préfectoral régional « **référentiel GREN** »).

+ Possibilité de préciser le fractionnement, retenu pour la région Auvergne – Rhône-Alpes

Texte		Cas général	Cas particulier
5 ^{ème} PAR	Auv	Dose max par apport : 100 uNeff/ha	Betterave / Maïs irrigué / Engrais à libération progressive e/ou contrôlé : Dose max 120 uNeff/ha
	RA	-	<ul style="list-style-type: none"> - Maïs : max 50 uNeff/ha - Céréales à paille d'hiver : max 50 uNeff/ha - Colza d'hiver : max 80 uNeff/ha - Verger de noyer de plus de 3 ans : 1^{er} apport : max 1/3 dose totale annuelle.
PAN		Pas de précision particulière	
6 ^{ème} PAR AuRA		Dose max par apport : 100 uNeff/ha	<ul style="list-style-type: none"> - Betterave : Dose max au semis 120 uNeff/ha - Maïs : max 50 uNeff/ha au 1^{er} apport - Verger de noyer de plus de 3 ans : 1^{er} apport : max 1/3 dose totale annuelle

Mesure 7 : Couverture hivernale des sols



Mesure 7 : Rappel du PAN

PAN : Obligation de couverture des sols en interculture longue et en interculture courte après colza.

→ Renforcement régional

Principe : Assurer une couverture des sols pour limiter les risques de fuite vers les eaux en périodes pluvieuses de fin d'été et d'automne

Mesure 7 : Implantation ?

Texte		Cas particuliers
5 ^{ème} PAR	Auv	- Implantation non obligatoire si récolte postérieure au 15 septembre (hors maïs, sorgho ou tournesol)
	RA	- Implantation non obligatoire : <ul style="list-style-type: none"> o Au 10 octobre dans le cas général, o Au 1^{er} octobre en montagne.
PAN		Pas de précision particulière
6 ^{ème} PAR AuRA		- Implantation non obligatoire si récolte postérieure au 1^{er} octobre (hors maïs, sorgho ou tournesol)

Mesure 7 : Date d'implantation

Texte		Contenu
5 ^{ème} PAR	Auv	Implantation obligatoire avant le 1^{er} octobre (récolte avant le 15 septembre)
	RA	- La date limite d'implantation : <ul style="list-style-type: none"> o cultures récoltées avant le 31/08 : au 10 septembre, o cultures récoltées après le 31/08 : l'implantation dans les 15 jours suivant la récolte.
PAN		Pas de précision particulière
6 ^{ème} PAR AuRA		Implantation obligatoire avant le 15 octobre (récolte avant le 1 ^{er} octobre)

Mesure 7 : Date de destruction

Texte		Contenu
5 ^{ème} PAR	Auv	<ul style="list-style-type: none"> - Cas général : date limite de destruction fixée 15 novembre, - Sols argileux (>27%) : 1^{er} octobre, - cas particulier : sur les îlots cultureux infestés par des adventices vivaces.
	RA	<ul style="list-style-type: none"> - Cas général : date limite de destruction fixée 1^{er} décembre, - Sols argileux (>30% ou 20% d'argile et 20% de limon) : 15 novembre.
PAN		Pas de précision particulière
6 ^{ème} PAR AuRA		<ul style="list-style-type: none"> - Destruction autorisée à partir du 15 novembre sous réserve de 2 mois d'implantation, - Pour les sols argileux (>37%) destruction autorisée à partir du 15 octobre. (2 mois d'implantation min) <p>→ Discussion : 15/10 (>30%A / 20%A et 20%L)</p>

Mesure 7 : Modalités de destruction

Texte		Contenu
5 ^{ème} PAR	Auv	<ul style="list-style-type: none"> - La destruction chimique des CIPAN est autorisée en cas de : <ul style="list-style-type: none"> o semis direct sous couvert ou autres techniques sans labour, o d'îlots infestés par des adventices vivaces o d'îlots infestés par des espèces à lutte obligatoire
	RA	<ul style="list-style-type: none"> - La destruction chimique des CIPAN est interdite.
PAN		<p>Destruction chimique est interdite, sauf sur les îlots en TCS, en semis direct sous couvert, sur les îlots cultureux destinés à des légumes, du maraîchage ou à des cultures porte-graines et sur les îlots infestés par des adventives vivaces.</p>
6 ^{ème} PAR AuRA		<ul style="list-style-type: none"> - La destruction chimique des CIPAN est autorisée en cas de : <ul style="list-style-type: none"> o semis direct sous couvert ou autres techniques sans labour, o d'îlots infestés par des adventices vivaces o d'îlots infestés par des espèces à lutte obligatoire

Mesure 7 : Dérogation à l'implantation

Texte		Contenu
5 ^{ème} PAR	Auv	<ul style="list-style-type: none"> - Technique de faux semis, - Ilots présentant un taux d'argile supérieur à 27 %, - Situation climatique exceptionnelles.
	RA	<ul style="list-style-type: none"> - îlots destinés aux cultures porte-graine à petites graines, - îlots destinés à une plantation de culture pérenne, - îlots destinés à l'implantation d'alliacées (ail et échalote), - parcelles infestées par des plantes invasives, - parcelles où la moutarde est montée à graine.
PAN		Pas de précision particulière
6 ^{ème} PAR AuRA		<ul style="list-style-type: none"> - îlots destinés aux cultures porte-graine à petites graines, - îlots destinés à une plantation de culture pérenne, - îlots destinés à l'implantation d'alliacées, - Situation climatique exceptionnelles, - Parcelles situées en PPRI avec un aléa très fort, - Sol argileux (>37%)



Mesure 7 : Espèces autorisées

Texte		Contenu
5 ^{ème} PAR	Auv	- Les repousses de céréales et les légumineuses pures ne sont pas autorisées comme culture intermédiaire piège à nitrates.
	RA	- Les légumineuses pures sont autorisées en CIPAN sous réserve de leur maintien jusqu'au 1 ^{er} mars
PAN		<ul style="list-style-type: none">- Repousses de colza,- Repousses de céréales si dense et homogène (20% des surfaces), sinon obligation d'implanter une CIPAN avant le 15/10,- Cultures d'hiver,- CIPAN (avant toute culture de printemps),- Cultures dérobées,- Broyage (maïs grain, de sorgho ou de tournesol).
6 ^{ème} PAR AuRA		<ul style="list-style-type: none">- Légumineuses pures autorisées si :<ul style="list-style-type: none">o Pas d'épandageo Destruction du couvert après le 1^{er} mars

*Mesure 8 : Couverture
végétale permanente le
long de cours d'eau*



Mesure 8 : Couverture végétale permanente le long de cours d'eau

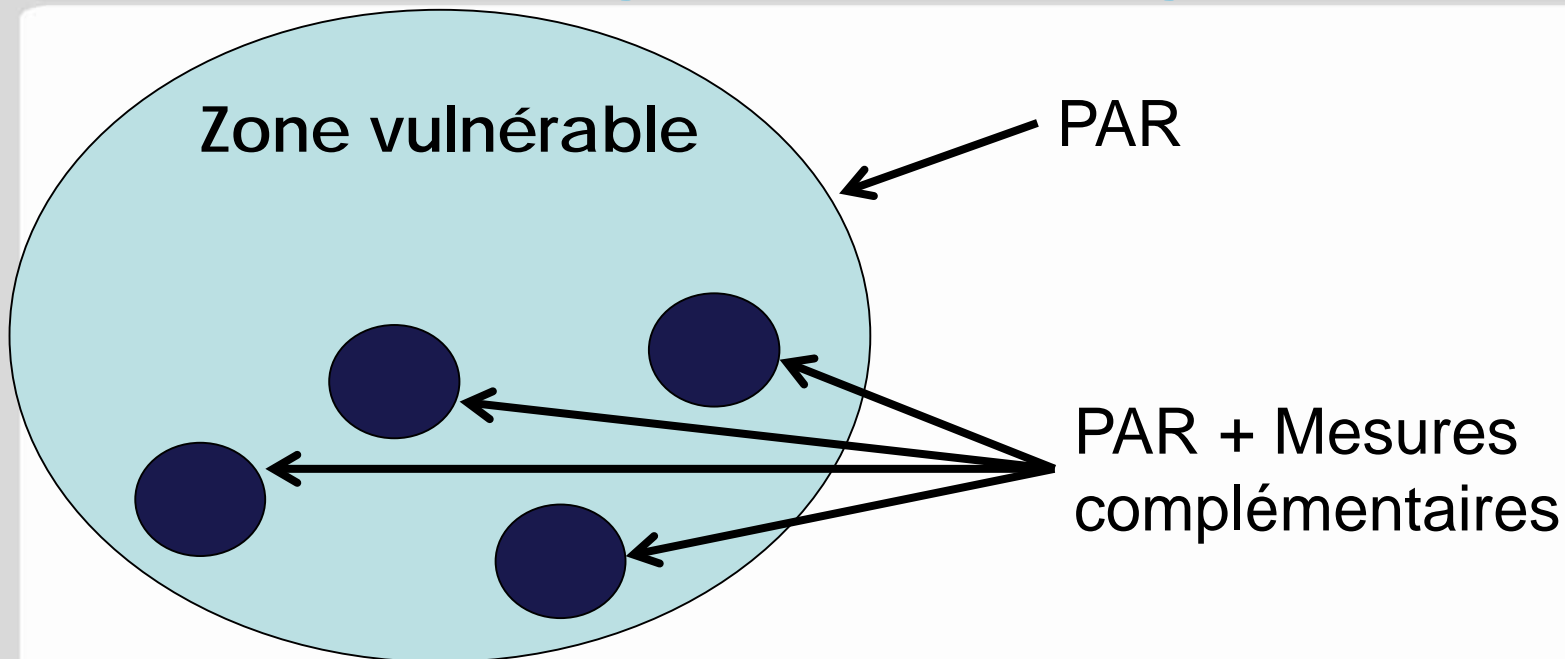
Principe : Limiter les transferts d'azote dans les eaux superficielles via le ruissellement

Mesure 8

Texte		Contenu
5 ^{ème} PAR	Auv	- L'entretien : broyage, ou par fauchage , - Il est fortement recommandé d'implanter des BE le long de fossés où un écoulement permanent est constaté mais non défini en tant que cours d'eau BCAE .
	RA	Implantation de BE le long des plans d'eau permanents identifiés sur la carte topographique à l'échelle du 1/25 000^{ème} (ne concerne (pas les canaux d'irrigation à fond et parois étanche).
PAN		Implantation d'une bande enherbée ou boisée non fertilisée d'une largeur de 5 mètres est obligatoire le long des cours d'eau définis au titre des Bonnes Conditions Agro-Environnementales (BCAE) et des plans d'eau de plus de 10 ha.
6 ^{ème} PAR AuRA		Implantation de BE le long des plans d'eau permanents identifiés sur la carte topographique à l'échelle du 1/25 000^{ème} (ne concerne (pas les canaux d'irrigation à fond et parois étanche).

Proposition de mesure dans les ZAR

Sur quel zonage dans la région ?



● Zones d'actions renforcées (en cours de discussion)



Département	Captage	Percentile 90
Allier	Arpheuilles St Priest	62,7
	La ferté Hauterive (Pont de Chatel)	59,3
	Gannay sur Loire (Les terriens n° 1)	59,5
Drôme	Source Rouveyrol	57
	Source Chaffoix	58
	Les Couleures	54
	La galerie de la Tour	53
Isère	Chozelle	59
	Francou	58
	Perrier Source	55
Loire	P1 Anzieux	72,1
	P2 La Vaure	59,4
	P3 Les Vials	54,6
	La giraudière St Just St Rambert	51,8
Rhône	Reculon	66
	Azieu (puits n° 1, n° 2, St Exupéry, les taches)	75

ZAR : 5^{ème} PAR

- Auvergne : Aucune mesure en ZAR
- Rhône-Alpes :
 - Fractionnement obligatoire des apports azotés minéraux,
 - Interdiction d'épandage de produits azotés sur CIPAN,
 - Retournement des prairies réglementé,
 - Interdiction du recours aux repousses de céréales.



ZAR : 6^{ème} PAR proposition de mesures

- Les **repousses de céréales** sont interdites comme culture intermédiaire,
- Le **retournement des prairies** est possible si :
 - Production d'un **reliquat azoté**,
 - **Implantation d'une nouvelle culture** dans les 30 jours suivant le retournement.
- L'**épandage de tous fertilisants azotés** sur les cultures intermédiaires est interdit,



ZAR : proposition de mesures

- Lors du premier apport de fertilisants azotés sur la culture principale, le **plafonnement est obligatoire**:
 - **Mais** : max 50 uNeff/ha du semis au stade 2 feuilles (sauf semis postérieur au 15 mai),
 - **Céréales à paille d'hiver** : max 50 uNeff/ha au tallage,
 - **Colza d'hiver** : max 80 uNeff/ha au stade de reprise de la végétation.

Pour tout renseignement :

Studeis 

Nicolas FRUIET

170, rue Branly – 71000 Mâcon

Tel : 06.72.88.24.44

Fax : 09.70.62.62.39

fruiet@studeis.fr