



Site classé
patrimoine national



Abords de l'église d'Yzeron

Rhône

Données administratives

Nom officiel: Le terrain entourant l'église d'Yzeron, y compris la petite place contiguë à l'édifice, les rues et chemins qui le bordent et une bande de terrain de 6 m de largeur en avant de l'abside

Date de classement: 15/04/1936

Département: Rhône

Communes: Yzeron

Superficie (ha): 0,26

Type d'intérêt

paysage

Description

Le village perché d' Yzeron offre par beau temps un agréable panorama en direction de l'Est, sur la vallée en aval et les croupes des Monts du Lyonnais, avec les crêtes des Alpes du nord en décor de fond.

Le classement porte sur les terrains entourant l'église qui constituent un belvédère privilégié sur ce paysage, notamment la petite place avec table d'orientation à côté de l'abside. Depuis le classement, de grands arbres ont poussé sur les terrains situés en face de la table d'orientation et masquent fortement les vues qui justifiaient cette protection, manifestement insuffisante.

Accès

Ouverture au public:

Coupure IGN: 2932 E

Transports en commun (gare la plus proche): Transports urbains de Lyon vers Vaugneray et correspondance avec la ligne départementale de cars n° 326 vers Yzeron.

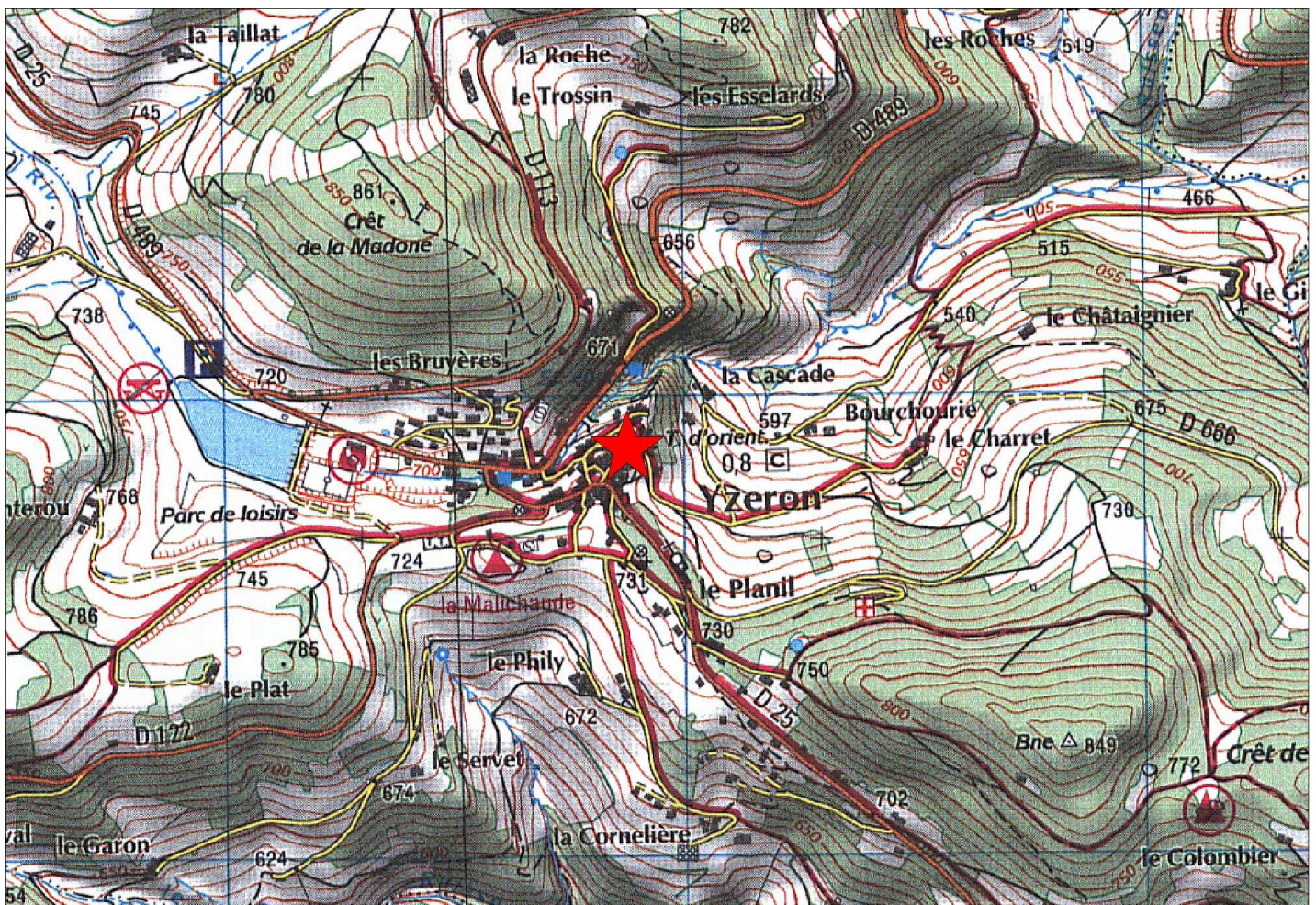
Tourisme

Autres observations

Le paysage de fond de vallée en aval est couvert par un site inscrit, il inclut également le site classé de la cascade de l'Yzeron.

Carte du site

(fonds Scan IGN : échelle de restitution variable selon les sites)



Mise à jour: DREAL 2009

