



Liberté • Égalité • Fraternité  
RÉPUBLIQUE FRANÇAISE



Direction régionale  
de l'Environnement,  
de l'Aménagement  
et du Logement

# Synthèse de l'étude régionale sur la filière Chanvre en AURA

**Webinaire, 6 décembre 2022**



# Objectifs de l'étude

# Objectifs, démarche et méthodologie de l'étude

## Objectifs :

- Identifier les opportunités et le potentiel de développement d'une filière chanvre à chaque maillon de la filière
- Définir les actions de structuration à court, moyen et long terme pour développer une filière chanvre pérenne à l'échelle de la région Auvergne-Rhône-Alpes.
- Valoriser les initiatives existantes sur le sujet et les accompagner.
- Une approche bâtiment principalement

## Méthodologie :

- Une trentaine d'entretiens
- 4 ateliers
- Analyses et projection marché
- Accompagnement opérationnel : mise en relations et définition de stratégie et plan d'affaires



Liberté • Égalité • Fraternité  
RÉPUBLIQUE FRANÇAISE



Direction régionale  
de l'Environnement,  
de l'Aménagement  
et du Logement

# Le chanvre et ses valorisations

# Marchés du chanvre

Valorisation du chanvre

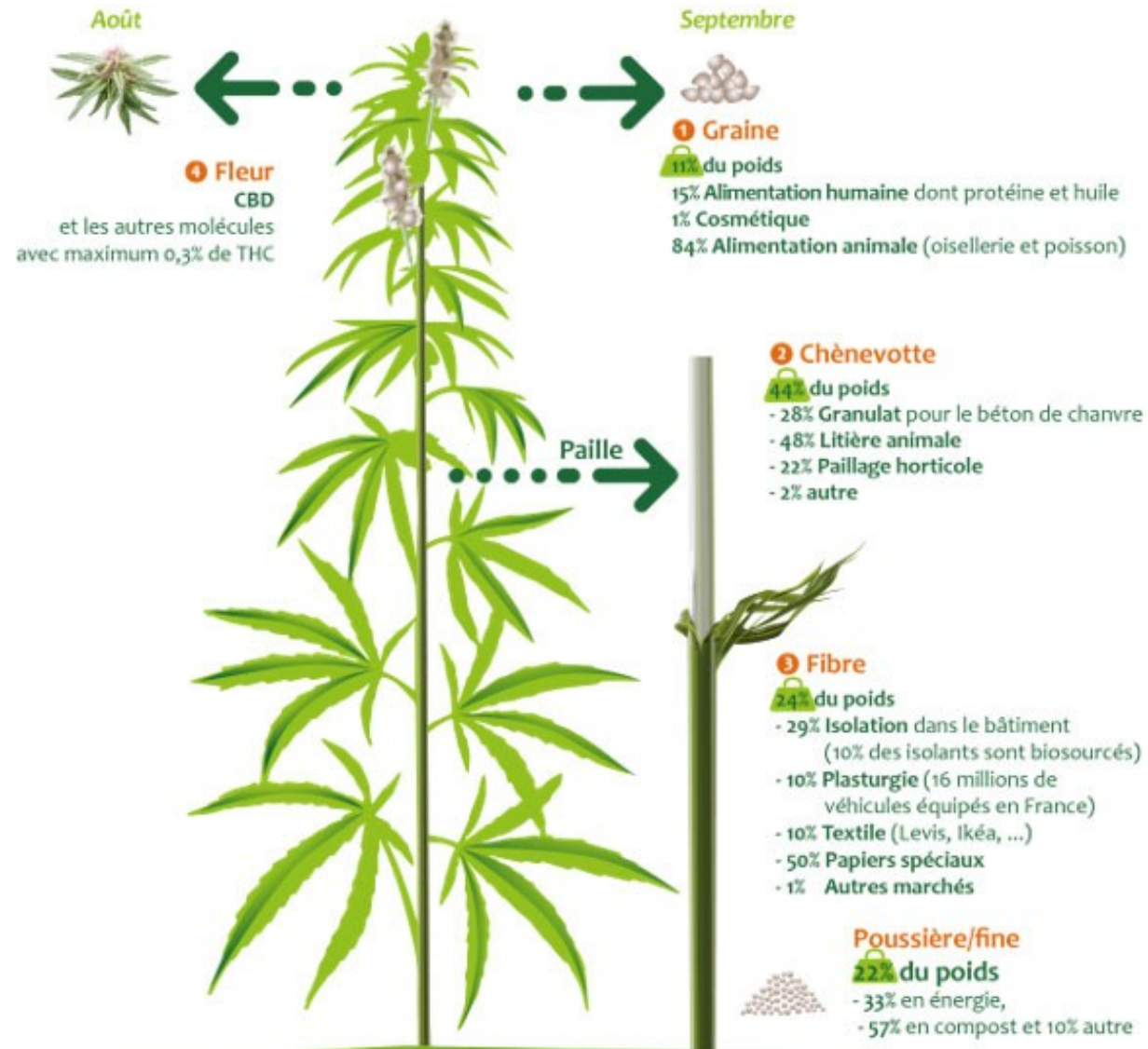


<sup>1</sup> Données de la LCDA et Interchanvre

<sup>2</sup> Pour un taux de 35 % de fibres

<sup>3</sup> Pour un taux de 45% de chènevotte

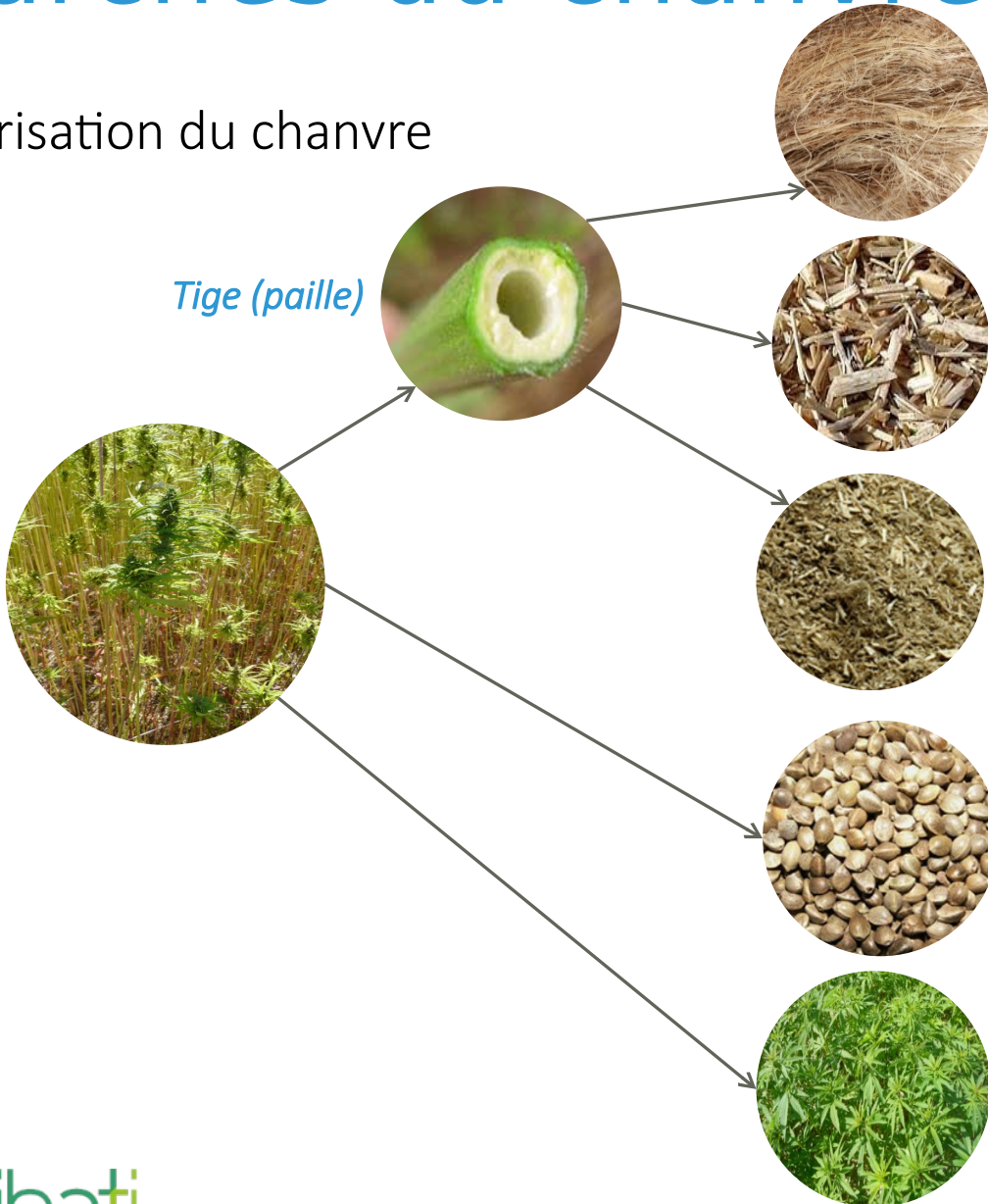
# Marchés du chanvre



# Marchés du chanvre

Valorisation du chanvre

Plants de chanvre



Tige (paille)

Fibres de chanvre

Chènevotte

Poudre

Graines

Feuilles et fleurs

Papèterie

Textile

Bâtiment

Plasturgie

Paillage

Alimentation

Cosmétique

Bien-être

Pharmaceutique



# Marchés du chanvre bâtiment

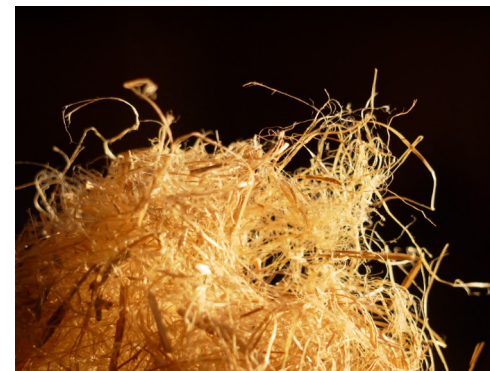
## Les Bétons de chanvre

Bétons de chanvre :  
17000 t : 4700 maisons (100 m<sup>2</sup>)



## Les isolants à base de fibres de chanvre

Les isolants à base de fibres :  
5000 à 7000 t : 2 millions m<sup>2</sup> d'isolant (100 mm d'épaisseur)





A close-up photograph of hemp concrete aggregate. The material consists of numerous small, irregular pieces of light-colored, porous hemp shives (straw) mixed with a grey, sandy matrix. The texture is highly porous and fibrous.

# LES BÉTONS DE CHANVRE

# Les bétons de chanvre : contexte

**1986**

Première maison  
rénovée avec du  
béton de chanvre

**1<sup>er</sup>**

cultivateur de  
chanvre d'Europe  
est la France

**25** mètres

Plus haute construction  
avec des murs en  
remplissage béton de  
chanvre

## Cadre normatif :

- Règles professionnelles dans le cadre de la mise en œuvre sur chantier, applicable en construction et en rénovation
- Avis Techniques (Atec), Appréciation Technique Expérimentale (Atex) pour les solutions préfabriquées

**Acteurs :** Implication des fabricants de liants dans le développement de bétons biosourcés

2 réseaux nationaux  
regroupent  
plusieurs centaines  
de professionnels :  
Construire en  
Chanvre et  
Interchanvre

Béton de chanvre  
© Antoine Bosse-Platière

# Les bétons de chanvre : domaines d'application

- **Remplissage isolant de murs** : autour d'une ossature ou blocs préfabriqués  
=> *Cadre normatif* : règles professionnelles et Atec pour les blocs
- **Doublage de murs existants** : projection ou blocs préfabriqués  
=> *Cadre normatif* : règles professionnelles et pas de cadre pour les blocs
- **Isolation de sols**  
=> *Cadre normatif* : règles professionnelles
- **Isolation de toiture**  
=> *Cadre normatif* : règles professionnelles
- **Enduit à caractère isolant**  
=> *Cadre normatif* : règles professionnelles





# LES ISOLANTS FIBRES DE CHANVRE

# Vrac ou panneaux semi-rigides : domaines d'application

## ➤ Isolation par l'intérieur et isolation des MOB :

- ✓ des murs
- ✓ des toitures
- ✓ des combles
- ✓ des planchers
- ✓ des cloisons

## ➤ Isolation par l'extérieur sous bardage

### Cadre normatif :

- Avis Techniques (Atec), Appréciation Technique Expérimentale (Atex) pour les isolants semi-rigide : ITI et MOB
- Pas de cadre pour le vrac
- Pas de cadre pour l'ITE



Crédit photos : Biofib

# La situation du chanvre au niveau national



## Les acteurs du chanvre



6 chanvrières

17 040 ha implantés

1 414 producteurs

+ 100 000 t de paille  
défibrée par an

17 000 t de graine  
produites par an



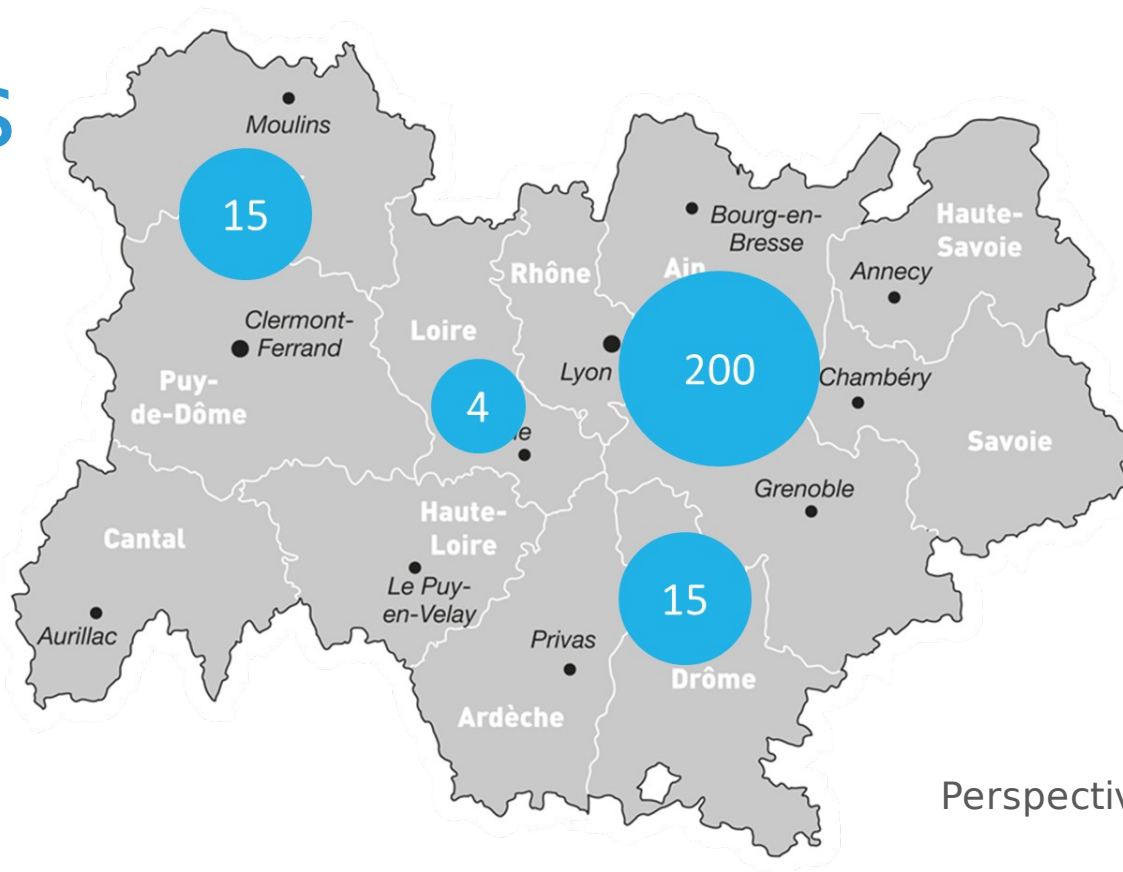
# Etat des lieux de la filière en Région

# Les surfaces

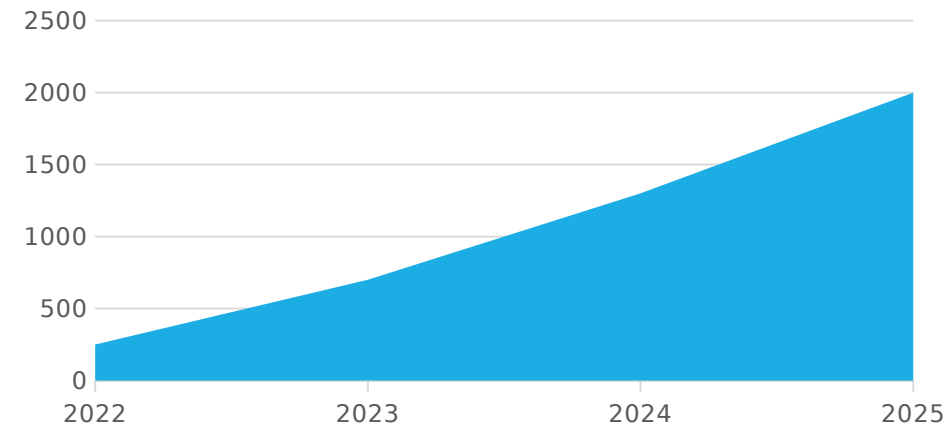
Isère/Ain/Rhône : jusqu'en 2010, environ 120 ha étaient cultivés sur le département, mais la production a chuté rapidement, et a stagné à quelques ha pour redémarrer avec env 200 Ha en 2022 => Projet de F. Cholat.

Auvergne : l'association Chanvre d'Auvergne regroupe des agriculteurs qui cultivent du chanvre et mutualisent la transformation et le défibrage

Drôme : l'association Drôme Chanvre maintient une production stable depuis 2012.



Perspectives Surfaces Régions AuRA (Ha)





# Les acteurs



- Présence d'acteurs de la première et seconde transformation.
- Les outils de première transformation actuels et en développement sont de 2 types :
  - des outils de petite capacité : Chanvre d'Auvergne et Drôme Chanvre
  - Un outil de grande capacité en cours de mise en place avec le projet de François Cholat.
- Les outils de seconde transformation :
  - Outil de préfabrication de blocs de béton de chanvre de petite capacité (ChanvRA)
  - Des acteurs de la préfabrication « conventionnelle » tel que Alkern
  - Des outils de fabrication de panneaux d'isolant semi-rigide qui pourraient transformer de la fibre de chanvre : Buitex, Isonat, FBT.
- Des acteurs des liants pour béton de chanvre : Vicat, Parex, Lafarge implanté sur le territoire

Cartographie "géographique" des acteurs de la filière en région AURA



Liberté • Égalité • Fraternité  
RÉPUBLIQUE FRANÇAISE

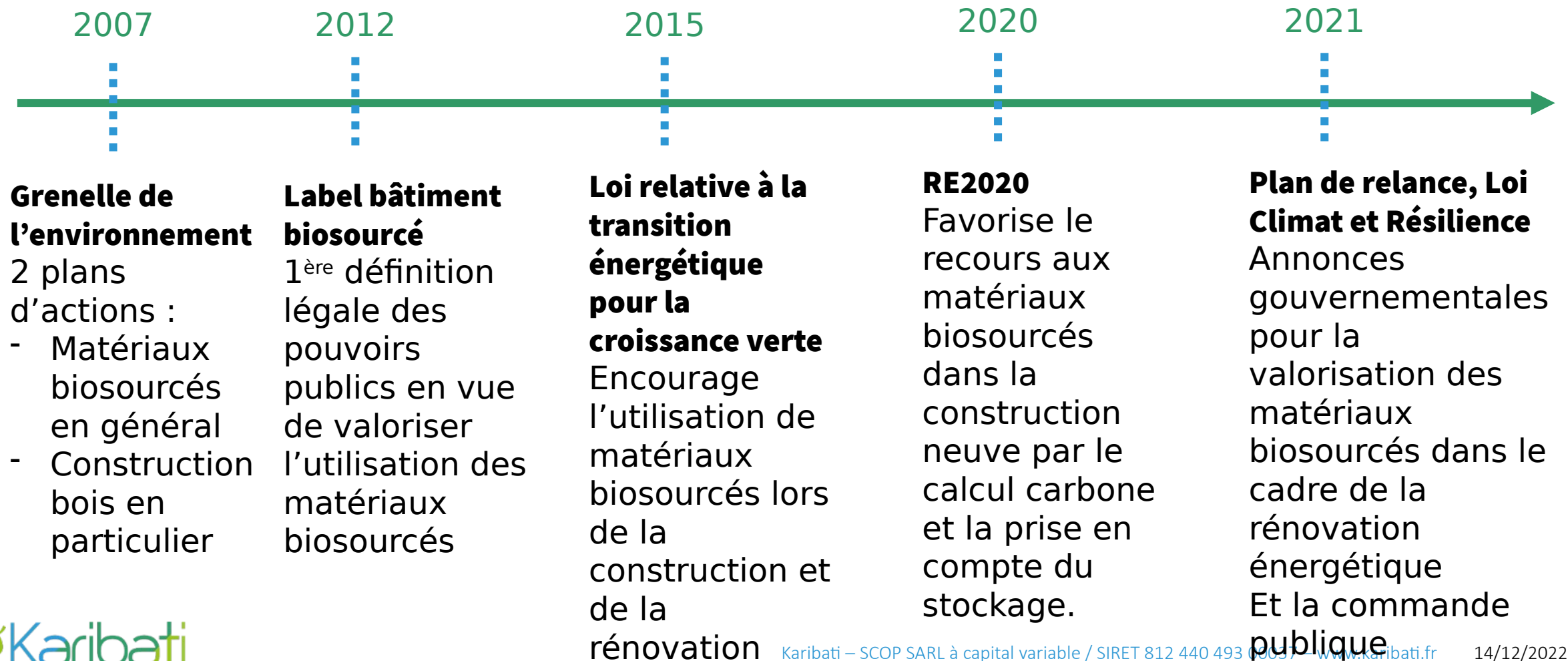


Direction régionale  
de l'Environnement,  
de l'Aménagement  
et du Logement

# Perspectives de développement de la filière vs le marché du bâtiment en Région

# Perspectives vs le marché du bâtiment en Région

- Un contexte national très favorable aux produits biosourcés pour la construction.



# Perspectives vs le marché du bâtiment en Région

- Une augmentation progressive du marché des biosourcés pour la construction :  
Marché des isolants biosourcés (source AICB)

Surface isolants biosourcés  
2021

**33 millions m<sup>2</sup>**

Part de marché 2021

**+ 11%**

Croissance volume 2020-  
2021

**+ 24%**

Croissance volume 2016-  
2021

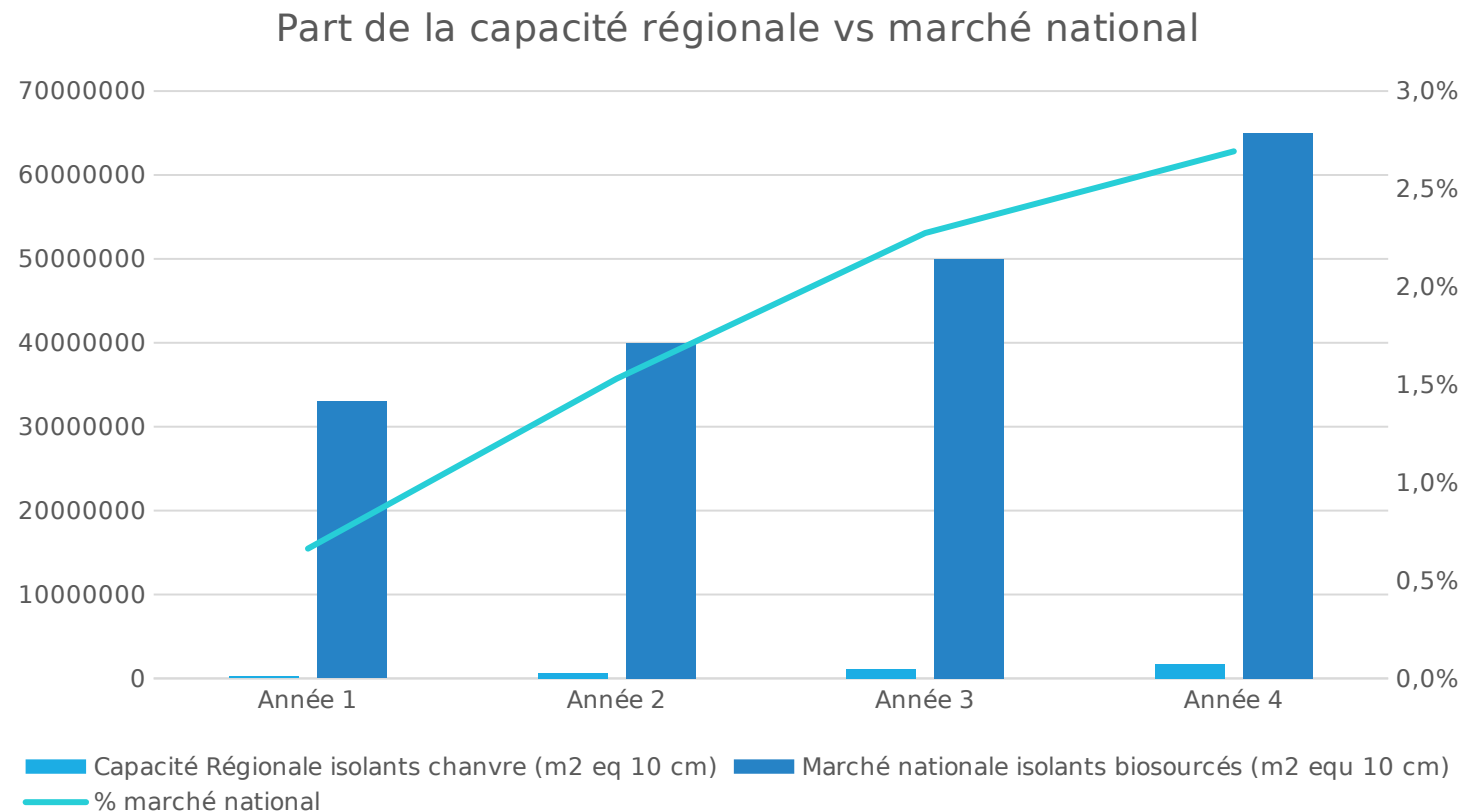
**+ 138%**



Biosourcé, naturellement !

# Perspectives vs le marché du bâtiment en Région

- Potentiel chanvre régional valorisé en isolant (fibres) vs marché national des isolants biosourcés

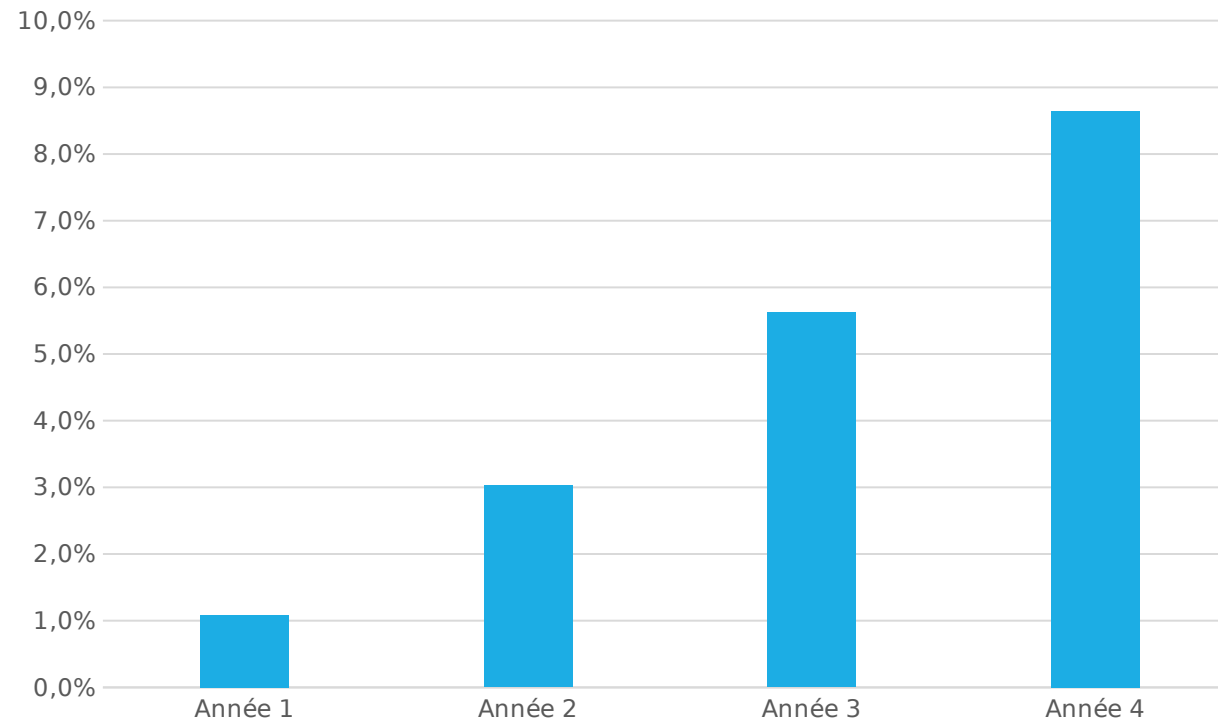


# Perspectives vs le marché du bâtiment en Région

- Potentiel chanvre régional en isolant vrac vs marché régional de la rénovation<sup>1</sup>



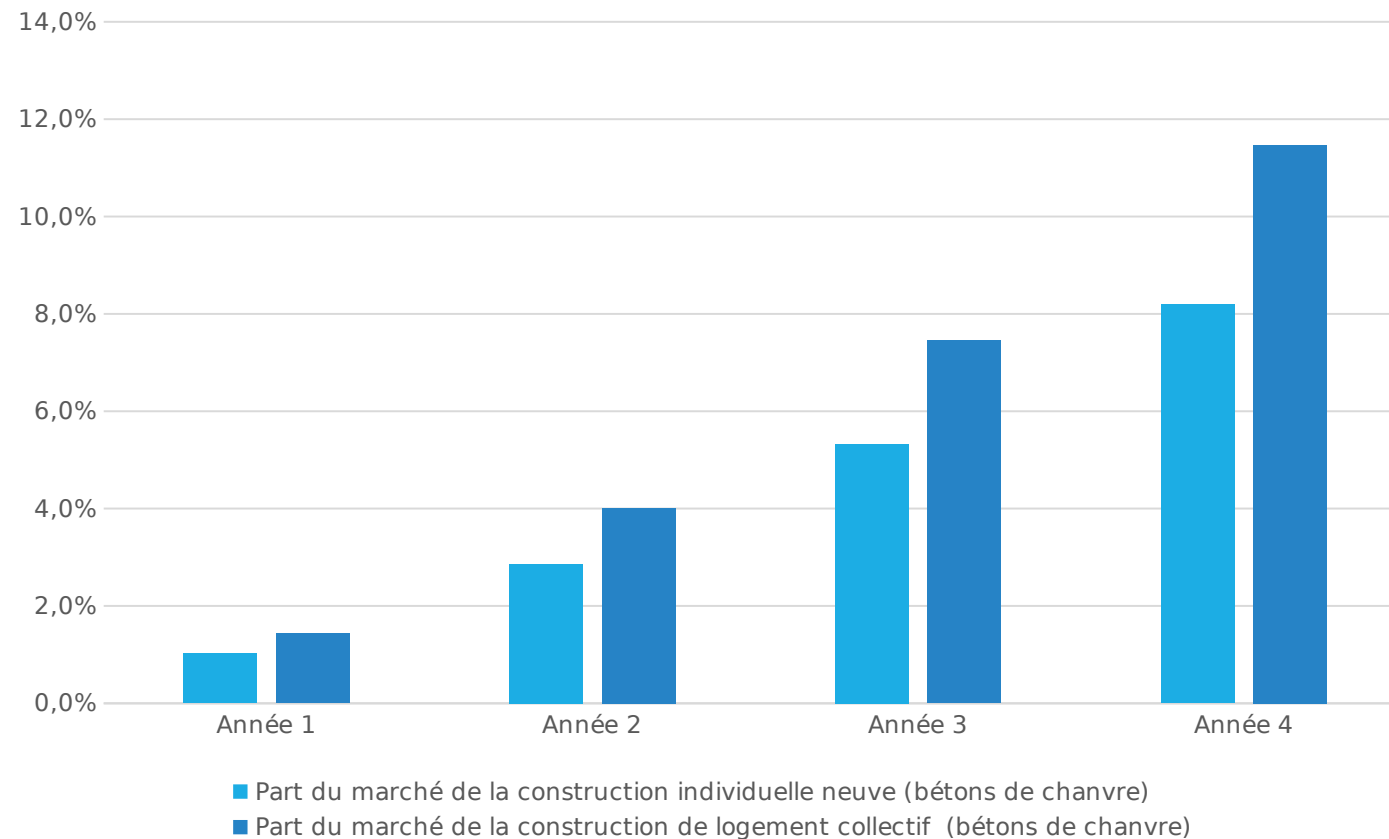
Part de marché de la rénovation (isolant vrac)



1 : nb de dossiers MaPrimRenov engagé en 2021

# Perspectives vs le marché du bâtiment en Région

- Potentiel chanvre régional valorisé en béton chanvre vs marché régional de la construction neuve (maison individuelle)





Liberté • Égalité • Fraternité

RÉPUBLIQUE FRANÇAISE



Direction régionale  
de l'Environnement,  
de l'Aménagement  
et du Logement

Conclusion : Les grands enjeux  
pour les acteurs et pour la  
filière en Région



# Les grands enjeux pour les acteurs et pour la filière en Région

- Pour les porteurs des différents projets => des parts de marché relativement élevées à court terme nécessitant :
  - De développer une offre produit global : les produits ne sont pas ou peu développés pour l'instant (développement produit et partenariats industriels sur la seconde transformation par exemple)
  - D'inscrire cette offre dans le cadre normatif et réglementaire du secteur du bâtiment :
    - Intégrer les règles professionnelles pour les bétons de chanvre mis en œuvre sur chantier
    - Mettre en place des Atex pour les produits isolants e les produits préfabriqués
    - Réaliser les FDES pour tous les produits
  - Marketer cette offre produit et dimensionner une démarche commerciale (direct ou partenariat ?)
  - Pour les projets ayant des faibles capacités de transformation s'interroger sur un changement d'échelle (outils de première transformation semi-industrielle) et ses conséquences.
- Pour les pouvoirs publics :
  - Inciter l'utilisation de biosourcés (voir par exemple le PACTE Bois Biosourcé mis en place par FIBOIS)
  - Accompagner et faciliter l'intégration des biosourcés dans les projets (voir par exemple le dispositif Reflexe bois – biosourcé de la Région IdF)



Liberté • Égalité • Fraternité

RÉPUBLIQUE FRANÇAISE



Direction régionale  
de l'Environnement,  
de l'Aménagement  
et du Logement



N'hésitez pas à nous contacter

Yves Hustache

[y.hustache@karibati.fr](mailto:y.hustache@karibati.fr)

06 12 33 11 65