

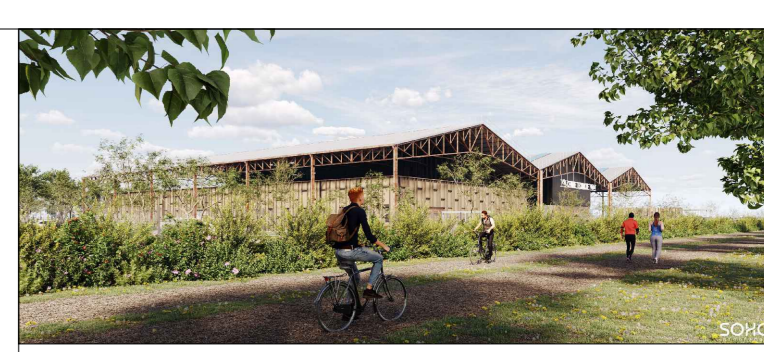
TOTAL PARKING: 20 places existantes + 154 places (dont 4 PMR)
dont 37 pré-équipés électriques (dont 2 PMR) + 2 livraison

Zone base vie/ Stockages

- Légende**
- Réseaux projetés
 - Électricité - Point raccordement vers TGBT
 - Télécom
 - Électricité
 - Eclairage extérieur
 - Télésurveillance - courant fort
 - Télésurveillance - courant Faible
 - Réseau de chaleur
 - Eau potable
 - Eaux brutes
 - Eaux pluviales
 - Eaux usées
 - Regard de visite + tampon ajouré
 - Regard de visite + tampon ajouré
 - Candélabre
 - Bordure T2
 - GBA
 - Mur auto-stable
 - Mur de soutènement
 - Clture
 - Nivellement projeté
 - Voirie VL
 - Voirie PL
 - Voirie en dallage de béton
 - Voirie perméable
 - Voirie en enrobé percolé
 - Trottoirs pour piéton

Pole d'equipements publics

Déchetterie, CTIC et CTM
21 Rue Brotteaux
01700 Miribel
Mairie d'Orange
Communauté de Communes Miribel Plateau
1820 Grande Rue
01700 MIRIBEL



ARCHITECTE SOHO ARCHITECTURE 35 rue Perruche 69003 LYON contact@soho-arch.com	BET TCE EUCLID 11 rue Fernand de Pressensé 69100 VILLEURBANNE T. 04 72 71 62 37 betec@euclid.fr	VRD NALDEO 232 rue Lafayette 69603 LYON T. 04 72 91 82 60 direction@naldeo.com	DÉMOLITION DES SOLS ECR ENVIRONNEMENT 11 Av. Gérard Morge 69700 SAINT BONNET DE MURE T. 04 78 67 20 16 contact@ecr-environnement.com
OPC GLOBAL SA 189, Chemin du Bac à Traite 69300 CALUIRES-ET-CURPE T. 06 56 51 67 28 g.quirin@global-sa.fr	BUREAU DE CONTRÔLE COORDONATEUR EPS	GEOTECHNIEN	

NALDEO
 232 rue Lafayette
 69603 LYON
 T. 04 72 91 82 60
 direction@naldeo.com

Date: **VRD - Réseaux secs** A0

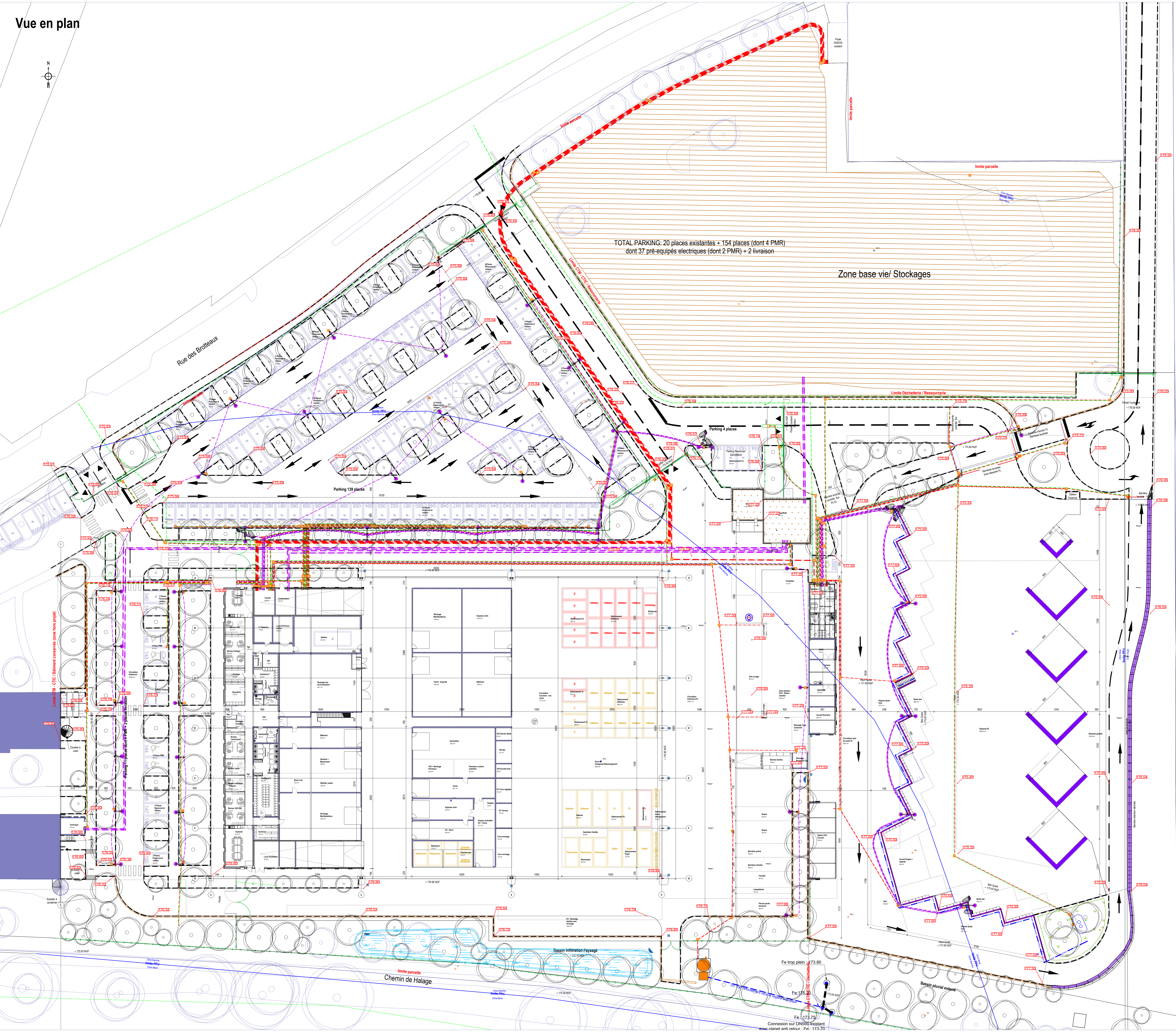
Vue en plan Format: 1:250

Echelle: 1:250

Date: 25/10/2024

Projet	Phase	Événement	Discipline	Type	Numéro	Zone	Niveau	Index
CTM	PRO	NDL	VRD	PLN	005	-	-	0

Date	Révision	Description
25/10/2024	0	RENDEZ-PRO



Connexion sur DN002 existant
avec clavier anti retour - Fe: 173.70