

Base de données relative à l'occupation du sol (OSCOM)

François-Xavier Robin

SCIDDAE

17 mars 2016



PRÉFET
DE LA RÉGION
AUVERGNE-
RHÔNE-ALPES

Direction régionale de l'Environnement, de l'Aménagement et du Logement
Auvergne-Rhône-Alpes

Le contexte de l'étude

Besoin général de données en matière d'occupation des sols et de consommation d'espace, en particulier des bases de données vectorielles à grande échelle.

Un projet national de l'IGN, BDOCS GE, répond partiellement à ce besoin, mais pour un coût élevé pour les régions.

Un produit national, Corine Land Cover, très utile, mais dont l'échelle n'est pas adaptée à une approche fine du phénomène.

Entre 2006 et 2012, Corine Land Cover met en évidence les grandes tendances d'évolution en matière d'occupation du sol : progression de plus de 10 500 ha de sols urbanisés en région Auvergne-Rhône-Alpes.

Genèse de la méthode

Méthode initiée par la DRAAF et DREAL Haute-Normandie et DDTM de l'Eure et de Seine-Maritime

Objectif: création d'une base de données standard par superposition de couches multi-sources afin d'obtenir une couche d'occupation du sol millésimée

La DRAAF Auvergne avec l'aide d'un stagiaire a décliné cette méthode en Auvergne en 2014

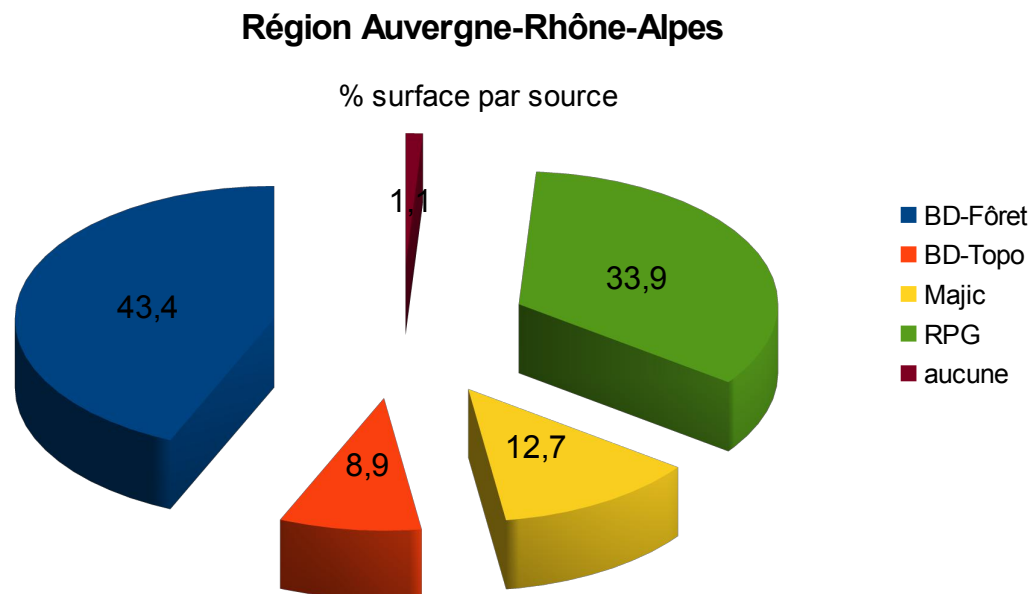
Dans le cadre de son partenariat d'observation avec la DRAAF, la DREAL reprend l'outil fin 2015 avec deux objectifs :

- Mise en œuvre du dispositif à l'échelle Auvergne-Rhône-Alpes
- Mise en œuvre d'une nomenclature à deux niveaux



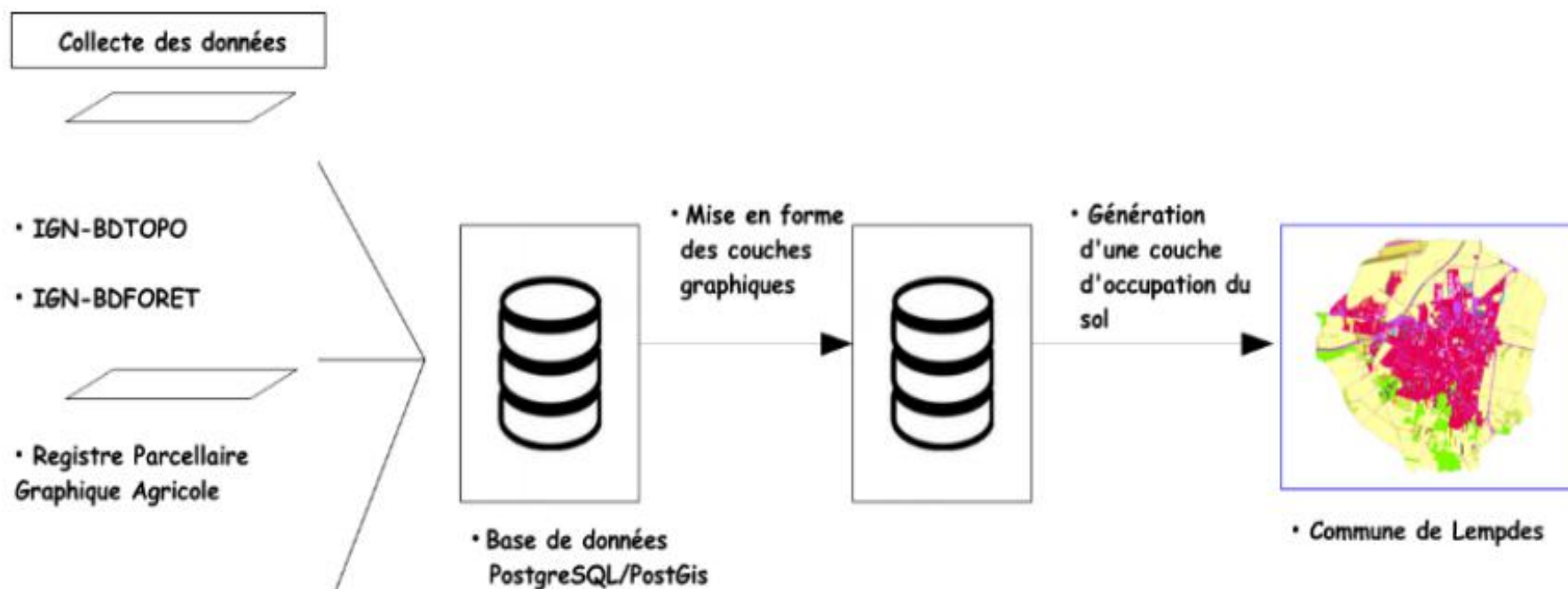
Rappel sur OSCOM

- Les bases de données utilisées :
 - BD-TOPO® IGN 2013
 - BD-FORET® IGN Version 2 2012/2014
 - RPG (registre parcellaire graphique MAAF) 2012
 - Majic (fichiers fonciers Ministère des finances) 2013



Rappel sur OSCOM

Principe de fonctionnement



Rappel sur OSCOM

Source	Couches retenues	Libellé
BD-FORET® IGN V2	n_formation_vegetale_bdf_<ddd>	Formations végétales
BD-TOPO® IGN	n_bati_indifferencie_bdt_<ddd>	Bâtiments indifférenciés
BD-TOPO® IGN	n_bati_industriel_bdt_<ddd>	Bâtiments à caractère industriel, commercial ou agricole
BD-TOPO® IGN	n_bati_remarquable_bdt_<ddd>	Bâtiments remarquables
BD-TOPO® IGN	n_cimetiere_bdt_<ddd>	Cimetières
BD-TOPO® IGN	n_aire_triage_bdt_<ddd>	Aire de triage
BD-TOPO® IGN	n_piste_aerodrome_bdt_<ddd>	Piste aérodrome
BD-TOPO® IGN	n_surface_route_bdt_<ddd>	Surface route
BD-TOPO® IGN	n_reservoir_bdt_<ddd>	Réservoirs
BD-TOPO® IGN	n_terrain_sport_bdt_<ddd>	Terrains de sports
BD-TOPO® IGN	n_troncon_route_bdt_<ddd>	Tronçons route
BD-TOPO® IGN	n_troncon_voie_ferree_bdt_<ddd>	Tronçons route
BD-TOPO® IGN	n_bdt_zone_vegetation	Végétation de la couche BD Topo
BD-TOPO® IGN	n_troncon_cours_eau_bdt_<ddd>	Tronçons cours d'eau
BD-TOPO® IGN	n_surface_eau_bdt_<ddd>	Surface en eau
Majic	majic_sol_<ddd>_2013	Parcelles Majic de type 'sol'
Majic	majic_chemin_fer_<ddd>_2013	Parcelles Majic de type 'chemin de fer'
Majic	majic_carriere_<ddd>_2013	Parcelles Majic de type 'carriere'
Majic	majic_terre_<ddd>_2013	Parcelles Majic de type 'terre'
Majic	majic_verger_vigne_<ddd>_2013	Parcelles Majic de type 'verger, vignes'
Majic	majic_pre_landes_<ddd>_2013	Parcelles Majic de type 'pré, landes'
Majic	majic_bois_<ddd>_2013	Parcelles Majic de type 'bois'
Majic	majic_eau_<ddd>_2013	Parcelles Majic de type 'eau'
Majic	majic_Terrain_A_Batir	Parcelles Majic de type 'A bâtir'
RPG	n_rpg_2012_s_<ddd>	Îlots agricoles

Couches : 1 BD-Fôret V2, 14 BD-Topo, 9 Majic, 1RPG soit 25 couches superposées

Rappel sur OSCOM

- La nomenclature retenue:

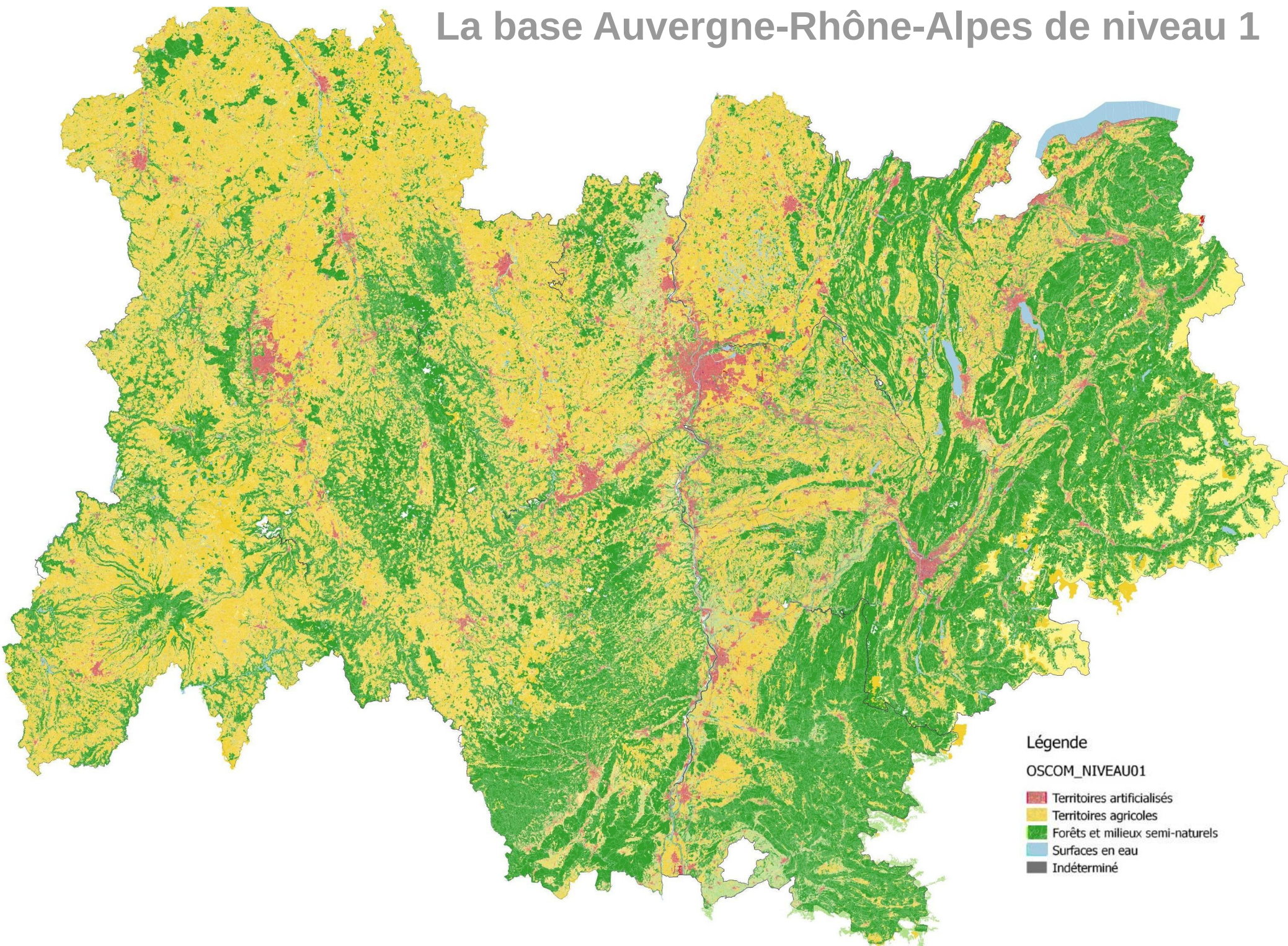
Code	Libellé	Nom	Ordre
1	Territoires artificialisés	<u>n_bati_indifferencie_bdt_<ddd></u>	2
		<u>n_bati_industriel_bdt_<ddd></u>	3
		<u>n_bati_remarquable_bdt_<ddd></u>	4
		<u>n_cimetiere_bdt_<ddd></u>	5
		<u>n_aire_triage_bdt_<ddd></u>	6
		<u>n_piste_aerodrome_bdt_<ddd></u>	7
		<u>n_surface_route_bdt_<ddd></u>	8
		<u>n_reservoir_bdt_<ddd></u>	9
		<u>n_terrain_sport_bdt_<ddd></u>	10
		<u>n_troncon_route_bdt_<ddd></u>	11
		<u>n_troncon_voie_ferree_bdt_<ddd></u>	12
		<u>majic_sol_<ddd>_2013</u>	17
		<u>majic_chemin_fer_<ddd>_2013</u>	18
		<u>majic_carriere_<ddd>_2013</u>	19
2	Territoires Agricoles	<u>n_rpg_2012_s_<ddd></u>	16
		<u>majic_terre_<ddd>_2013</u>	21
		<u>majic_pre_landes_<ddd>_2013</u>	23
3	Forêts et milieux semi-naturels	<u>majic_verger_vigne_<ddd>_2013</u>	22
		<u>n_formation_vegetale_bdf_<ddd></u>	14
		<u>n_bdt_zone_vegetation</u>	15
4	Surface en eau	<u>majic_bois_<ddd>_2013</u>	24
		<u>n_surface_eau_bdt_<ddd></u>	1
		<u>n_troncon_cours_eau_bdt_<ddd></u>	13
5	Indéterminé	<u>majic_eau_<ddd>_2013</u>	25
		<u>majic_Terrain_A_Batir</u>	20
		<u>Espace_vider</u>	

Rappel sur OSCOM

- Ordre d'intégration:

Type	Nom	Ordre
Surface en eau	n_surface_eau_bdt <ddd>	1
Territoires artificialisés	n_bati_indifferencie_bdt <ddd>	2
Territoires artificialisés	n_bati_industriel_bdt <ddd>	3
Territoires artificialisés	n_bati_remarquable_bdt <ddd>	4
Territoires artificialisés	n_cimetiere_bdt <ddd>	5
Territoires artificialisés	n_aire_triage_bdt <ddd>	6
Territoires artificialisés	n_piste_aerodrome_bdt <ddd>	7
Territoires artificialisés	n_surface_route_bdt <ddd>	8
Territoires artificialisés	n_reservoir_bdt <ddd>	9
Territoires artificialisés	n_terrain_sport_bdt <ddd>	10
Territoires artificialisés	n_troncon_route_bdt <ddd>	11
Territoires artificialisés	n_troncon_voie_ferree_bdt <ddd>	12
Surface en eau	n_troncon_cours_eau_bdt <ddd>	13
Forêts et milieux semi-naturels	n_formation_vegetale_bdf <ddd>	14
Forêts et milieux semi-naturels	n_bdt_zone_vegetation	15
Territoires Agricoles	n_rpg_2012_s <ddd>	16
Territoires artificialisés	majic_sol <ddd> 2013	17
Territoires artificialisés	majic_chemin_fer <ddd> 2013	18
Territoires artificialisés	majic_carriere <ddd> 2013	19
Indéterminé	majic_Terrain_A_Batir	20
Territoires Agricoles	majic_terre <ddd> 2013	21
Forêts et milieux semi-naturels	majic_verger_vigne <ddd> 2013	22
Territoires Agricoles	majic_pre_landes <ddd> 2013	23
Forêts et milieux semi-naturels	majic_bois <ddd> 2013	24
Surface en eau	majic_eau <ddd> 2013	25
Indéterminé	Espace vide	

La base Auvergne-Rhône-Alpes de niveau 1



Légende

OSCOM_NIVEAU01

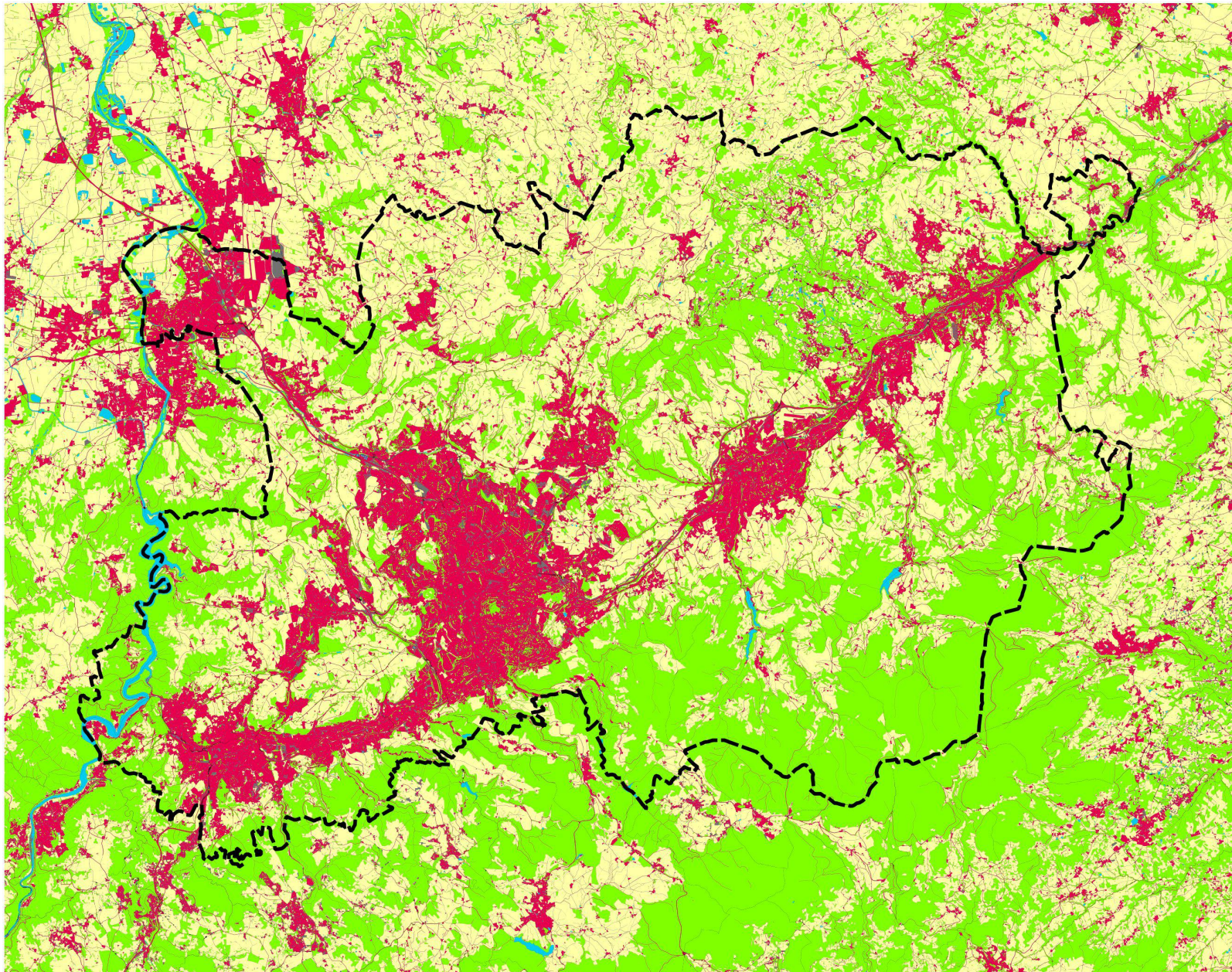
- Territoires artificialisés
- Territoires agricoles
- Forêts et milieux semi-naturels
- Surfaces en eau
- Indéterminé

Les premiers résultats

Surf en %	1	2	3	4	5	
Zone	Surf Urbanisées	Surf Agricoles	Surf Naturelles	Surf Eaux	Surf Ind	Surf Totales
01	7,8	48,3	39,7	3,2	1,0	100,0
03	5,0	66,3	25,7	1,2	1,7	100,0
07	5,3	22,5	70,6	0,9	0,7	100,0
15	3,7	55,0	38,7	1,6	1,0	100,0
26	5,6	25,8	66,4	1,0	1,3	100,0
38	7,8	39,0	51,0	1,2	1,1	100,0
42	9,0	52,5	35,4	1,2	1,8	100,0
43	4,7	45,7	47,2	0,4	2,0	100,0
63	5,8	49,4	43,0	0,7	1,1	100,0
69	17,3	43,5	36,7	1,2	1,4	100,0
73	4,4	31,6	61,8	1,6	0,6	100,0
74	7,9	31,7	58,3	1,1	0,9	100,0
Région	6,6	43,0	47,9	1,3	1,2	100,0

Zoom sur un territoire urbain

CA Saint Etienne Métropole (EPCI 2015) dans la Loire



Légende

OSCOM_NIVEAU01

Contour_Epci2015

Territoires artificialisés

Territoires agricoles

Forêts et milieux semi-naturels

Surfaces en eau

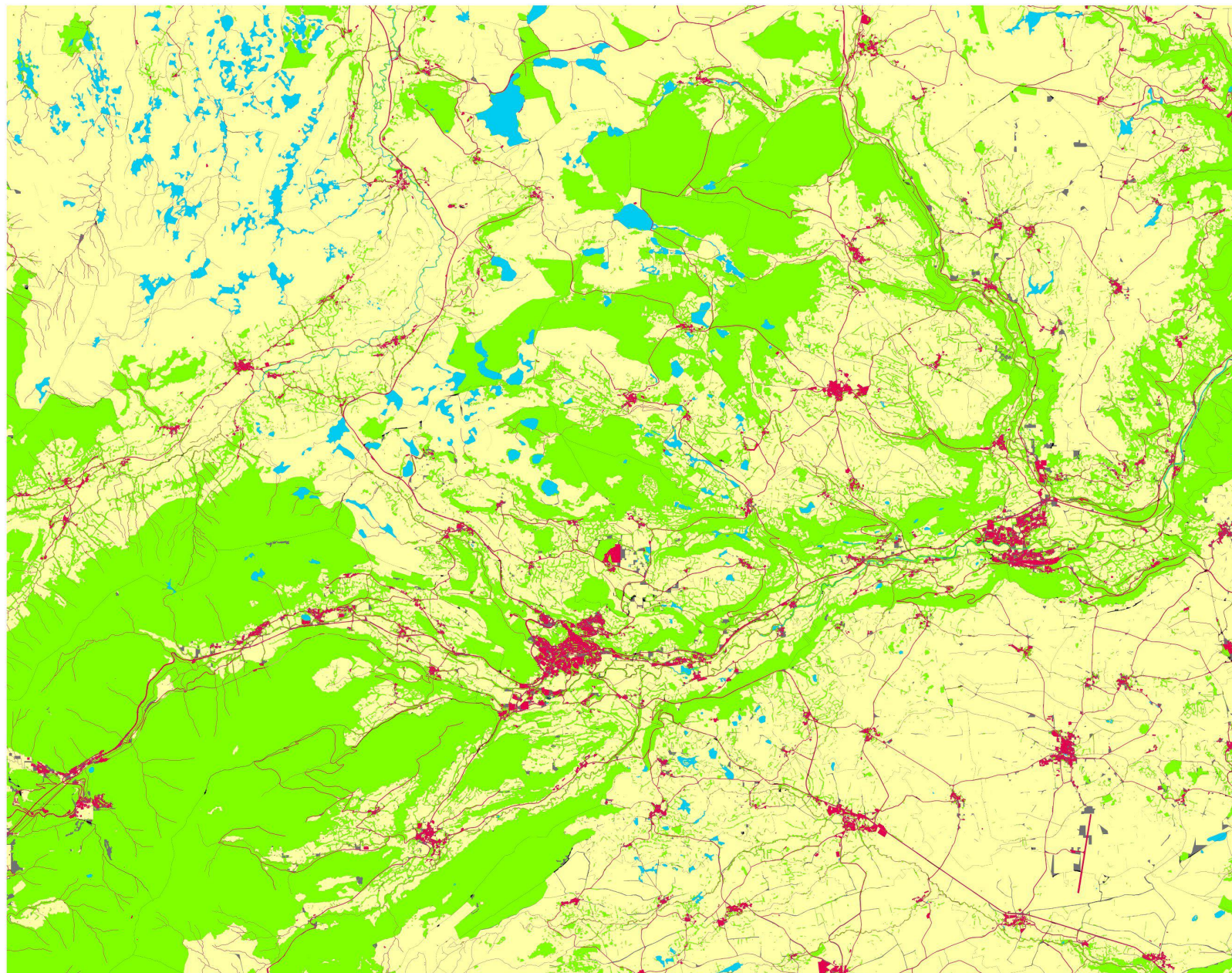
Indéterminé

1 0 1 2 3 4 km



Zoom sur un territoire rural

alentours de Murat (15138) dans le Cantal



Légende

OSCOM_NIVEAU01

- Territoires artificialisés
- Territoires agricoles
- Forêts et milieux semi-naturels
- Surfaces en eau
- Indéterminé

1 0 1 2 3 4 km




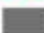


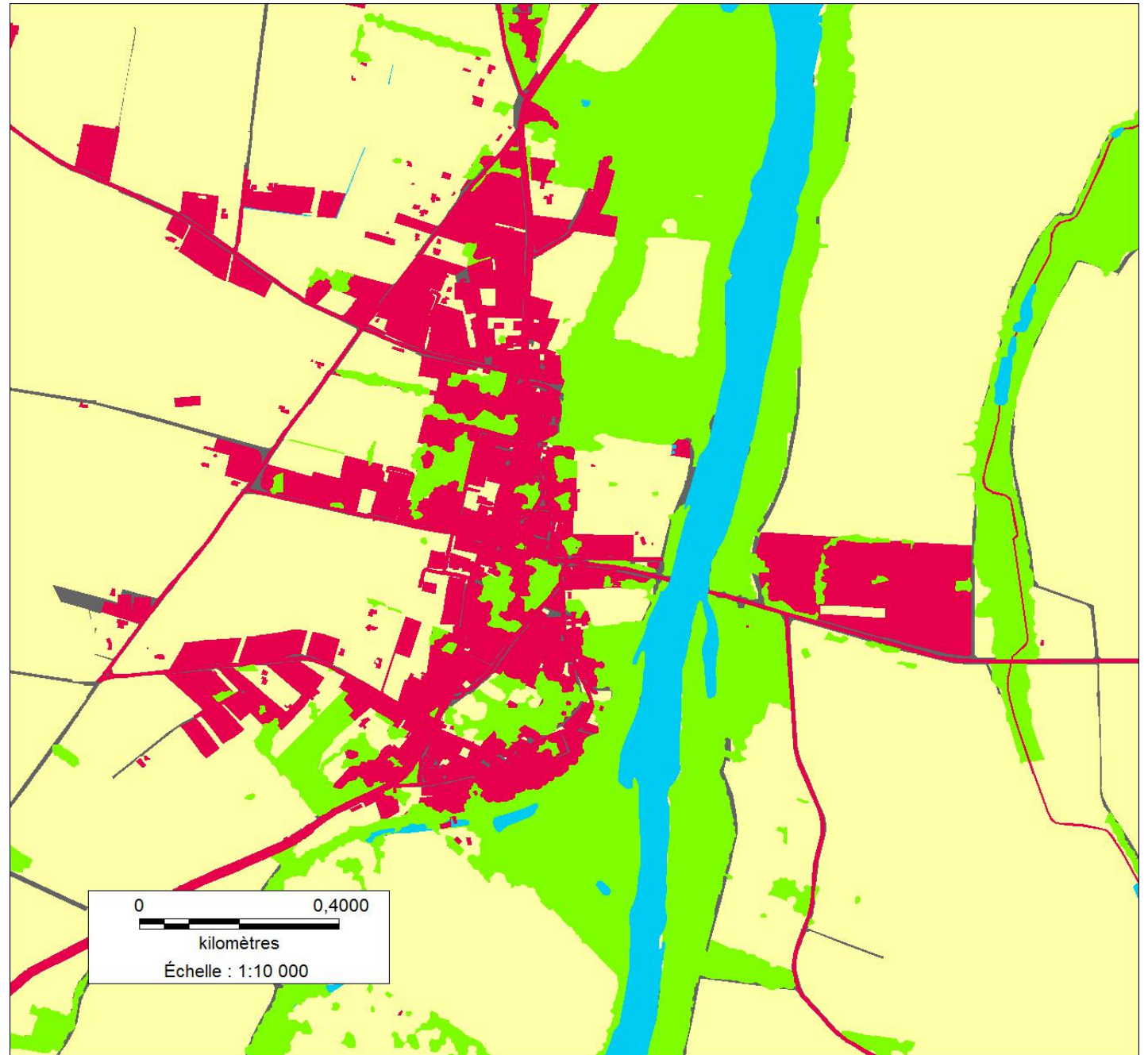
Résultat au 1/10.000

Le bourg de
Joze dans le
Puy-de-Dôme

Légende

OSCOM_NIVEAU01

-  Territoires artificialisés
-  Territoires agricoles
-  Forêts et milieux semi-naturels
-  Surfaces en eau
-  Indéterminé



PRÉFET
DE LA RÉGION
AUVERGNE-
RHÔNE-ALPES

Précautions d'usage

- Chaque couche est utilisée telle quelle en connaissance des biais mais non redressée par ordre croissant de fiabilité relative.
- Les comparaisons avec d'autres sources peuvent aboutir à des différences notables qui peuvent s'expliquer par des Unités Minimales de Collecte différentes (CLC moins précis par exemple) mais aussi par les spécificités de chaque méthode.
- Une exploitation à la commune ou même en infra-communal est possible mais les données pourraient être consolidées par les acteurs de terrain.

Produits diffusables

- Base de données SIG vectorielle à l'échelle de la région Auvergne-Rhône-Alpes : livraison possible par département (300 à 800 Mo par département en shapefile, moins au format MapInfo)
- Base de données statistique (classeur Libre-Office) départementale et communale selon la nomenclature de niveau 1
- Un document méthodologique expliquant la démarche en cours de réalisation...



Evolution : vers un niveau 2 ?

Niveau 1		Niveau 2	
Code	Libellé	Code	Libellé
1	Territoires artificialisés	11	Zones urbanisées
		12	Zones industrielles et commerciales
		13	Réseaux de communication
		14	Mines, décharges et chantiers
		15	Espaces verts artificialisés non agricoles
2	Territoires agricoles	21	Terres arables
		22	Cultures permanentes
		23	Prairies
		24	Terres agricoles mixtes
		25	Autres
3	Forêts et milieux semi-naturels	31	Forêts
		32	Milieux à végétation arbustive et/ou herbacée
4	Surfaces en eaux	41	Eaux continentales
5	Surfaces indéterminées	51	Surfaces indéterminées

FIN



Liberté • Égalité • Fraternité
RÉPUBLIQUE FRANÇAISE

PRÉFET
DE LA RÉGION
AUVERGNE-
RHÔNE-ALPES

Direction régionale de l'Environnement, de l'Aménagement et du Logement
Auvergne-Rhône-Alpes

www.auvergne-rhone-alpes.developpement-durable.gouv.fr