

Construction de logements Résultats à fin juin 2015 (Région Auvergne)

Juillet 2015

Avertissement

À compter des résultats diffusés fin février 2015, la publication «Observation et Statistiques» relative à la construction de logements évolue. De nouveaux indicateurs visant à retracer les autorisations et les mises en chantier à leur date réelle sont diffusés. Ces nouvelles séries améliorent le diagnostic conjoncturel produit à partir de la base Sit@del2, en corrigeant notamment les éventuels défauts de collecte.

Les estimations des logements autorisés en date réelle fournissent par anticipation les niveaux d'autorisation à la date de l'événement. Les estimations de logements mis en chantier corrigent le défaut d'exhaustivité observé dans la remontée des annulations et des déclarations d'ouverture de chantier.

Les estimations s'appuient sur des méthodes statistiques et économétriques décrites dans la notice méthodologique téléchargeable sur le site du SOeS.

	Flux du mois	3 derniers mois		12 derniers mois		variation
	créations	créations	variation	créations	créations	
	juin 2015		% (1)	juillet 2013 à juin 2014	juillet 2014 à juin 2015	
LOGEMENTS AUTORISES	592	1 494	37,3%	5 821	5 624	-3,4%
Individuel pur	306	761	4,4%	3 042	2 939	-3,4%
Individuel groupé	59	149	41,9%	528	493	-6,6%
Total individuel	365	910	9,1%	3 570	3 432	-3,9%
Collectif + Résidence*	227	584	129,9%	2 251	2 192	-2,6%
LOGEMENTS COMMENCÉS	518	1 414	-9,8%	5 577	5 100	-8,6%
Individuel pur	247	719	-7,9%	2 989	2 753	-7,9%
Individuel groupé	44	101	26,3%	372	458	23,1%
Total individuel	291	820	-4,8%	3 361	3 211	-4,5%
Collectif + Résidence*	227	594	-16,0%	2 216	1 889	-14,8%

(1) (avril 2015 à juin 2015) / (avril 2014 à juin 2014)

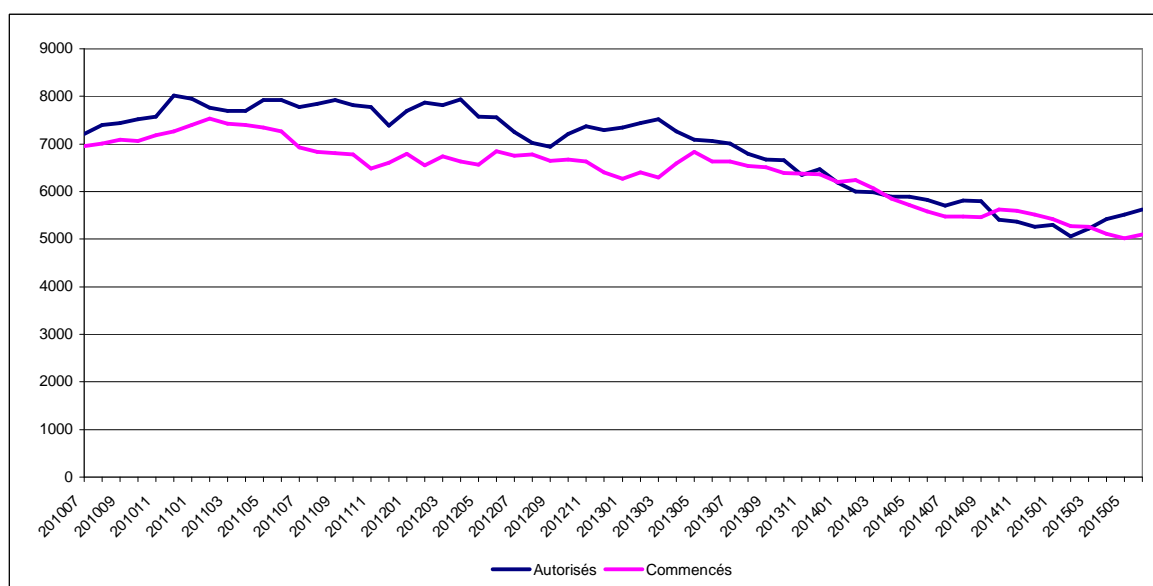
(2) (juillet 2014 à juin 2015) / (juillet 2013 à juin 2014)

Source: Sit@del2 en date réelle estimée

Unité : logement

- : non significatif

Nombre de logements totaux cumulés sur 12 mois



Source: Sit@del2, unité logements

* Logements en résidence (résidence pour personnes âgées, pour étudiants, pour touristes, etc...) se caractérisent par la fourniture de services individualisés (de loisirs, de restauration, de soins ou autres) en sus du gîte.



LES LOGEMENTS AUTORISÉS ET COMMENCÉS

	Flux du mois		3 derniers mois		12 derniers mois		variation
	créations		créations		créations	créations	
	juin 2015			variation	juillet 2013 à juin 2014	juillet 2014 à juin 2015	
			% (1)			% (2)	
ALLIER							
total logements autorisés	91	214	28,1%	740	707	-4,5%	
individuel	57	138	-3,5%	634	595	-6,2%	
collectif + résidence	34	76	216,7%	106	112	5,7%	
total logements commencés	54	162	0,0%	731	617	-15,6%	
individuel	45	144	-4,0%	641	546	-14,8%	
collectif + résidence	9	18	50,0%	90	71	-21,1%	
CANTAL							
total logements autorisés	60	120	-14,9%	607	397	-34,6%	
individuel	54	107	13,8%	429	350	-18,4%	
collectif + résidence	6	13	-72,3%	178	47	-73,6%	
total logements commencés	30	87	-37,9%	531	416	-21,7%	
individuel	27	79	-24,8%	399	342	-14,3%	
collectif + résidence	3	8	-77,1%	132	74	-43,9%	
HAUTE-LOIRE							
total logements autorisés	104	246	51,9%	832	1 030	23,8%	
individuel	65	167	5,0%	664	616	-7,2%	
collectif + résidence	39	79	~	168	414	146,4%	
total logements commencés	84	227	8,6%	923	819	-11,3%	
individuel	51	152	-11,1%	652	595	-8,7%	
collectif + résidence	33	75	97,4%	271	224	-17,3%	
PUY-DE-DOME							
total logements autorisés	337	914	47,9%	3 642	3 490	-4,2%	
individuel	189	498	13,7%	1 843	1 871	1,5%	
collectif + résidence	148	416	131,1%	1 799	1 619	-10,0%	
total logements commencés	350	938	-11,3%	3 392	3 248	-4,2%	
individuel	168	445	2,3%	1 669	1 728	3,5%	
collectif + résidence	182	493	-20,7%	1 723	1 520	-11,8%	

FRANCE ENTIERE

total logements autorisés	37 547	92 105	3,9%	383 016	362 383	-5,4%	
individuel pur	10 737	28 089	1,1%	113 700	109 698	-3,5%	
individuel groupé	4 708	11 244	4,1%	45 811	44 295	-3,3%	
collectif + résidence	22 102	52 772	5,5%	223 505	208 390	-6,8%	
total logements commencés	31 024	86 092	-7,4%	365 122	344 011	-5,8%	
individuel pur	8 997	26 120	-7,4%	108 835	100 077	-8,0%	
individuel groupé	3 418	8 947	-11,7%	44 068	36 740	-16,6%	
collectif + résidence	18 609	51 025	-6,5%	212 219	207 194	-2,4%	

(1) (avril 2015 à juin 2015) / (avril 2014 à juin 2014)

(2) (juillet 2014 à juin 2015) / (juillet 2013 à juin 2014)

Source: Sit@del2 en date réelle estimée

~ : non significatif

Méthodologie

Les chiffres publiés dans ce document sont issus de la base de données Sit@del2 qui rassemble les informations relatives aux autorisations de construire et aux mises en chantier transmises par les services instructeurs (État, collectivités territoriales).

Les estimations des logements autorisés en date réelle fournissent par anticipation les niveaux d'autorisation à la date de l'événement. Les estimations de logements mis en chantier corrigent le défaut d'exhaustivité observé dans la remontée des annulations et des déclarations d'ouverture de chantier. Les estimations s'appuient sur des méthodes statistiques et économétriques décrites dans la notice méthodologique téléchargeable sur le site du SOeS. Les estimations en date réelle pour le mois m sont disponibles à m+28 jours. Les estimations n'intègrent pas le territoire de Mayotte.

Pour en savoir plus :

<http://www.statistiques.developpement-durable.gouv.fr/>