

An aerial photograph of the town of Montbrison, France. The town is characterized by a dense, irregular street pattern and numerous buildings with red-tiled roofs. A prominent circular structure, likely a church or a public square, is visible on the left side. The surrounding area consists of green fields and some industrial or commercial buildings. A solid blue circle is overlaid on the right side of the image, highlighting a specific area of interest.

Un « ECOQUARTIER »

MONTBRISON



La première question posée :

Quel devenir pour les anciennes
usines GEGE ?





















La seconde question posée :

Quel devenir pour le centre
technique municipal ?



La troisième question posée :

Un nouveau quartier, mais
comment, pour qui, pourquoi....?













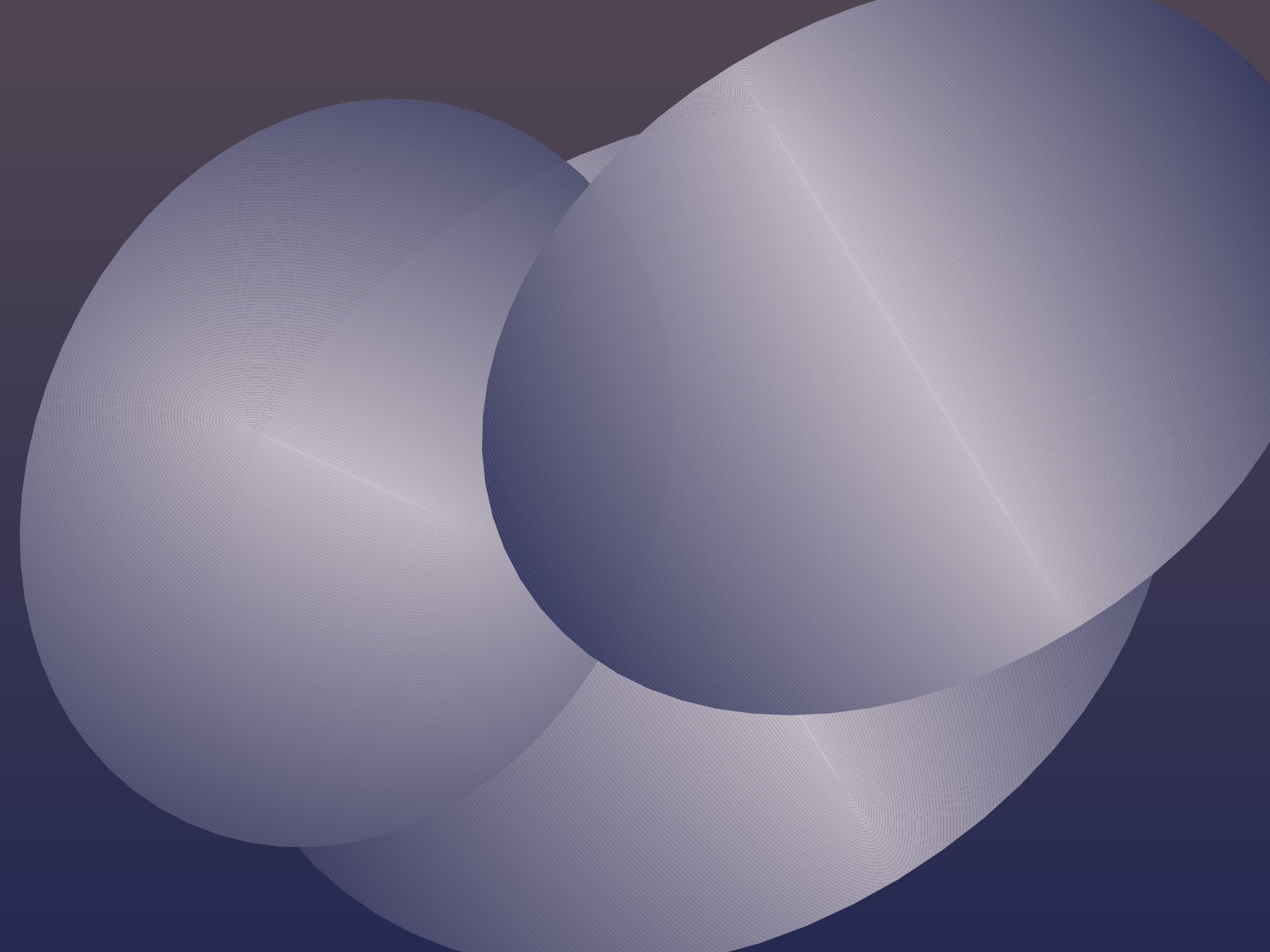


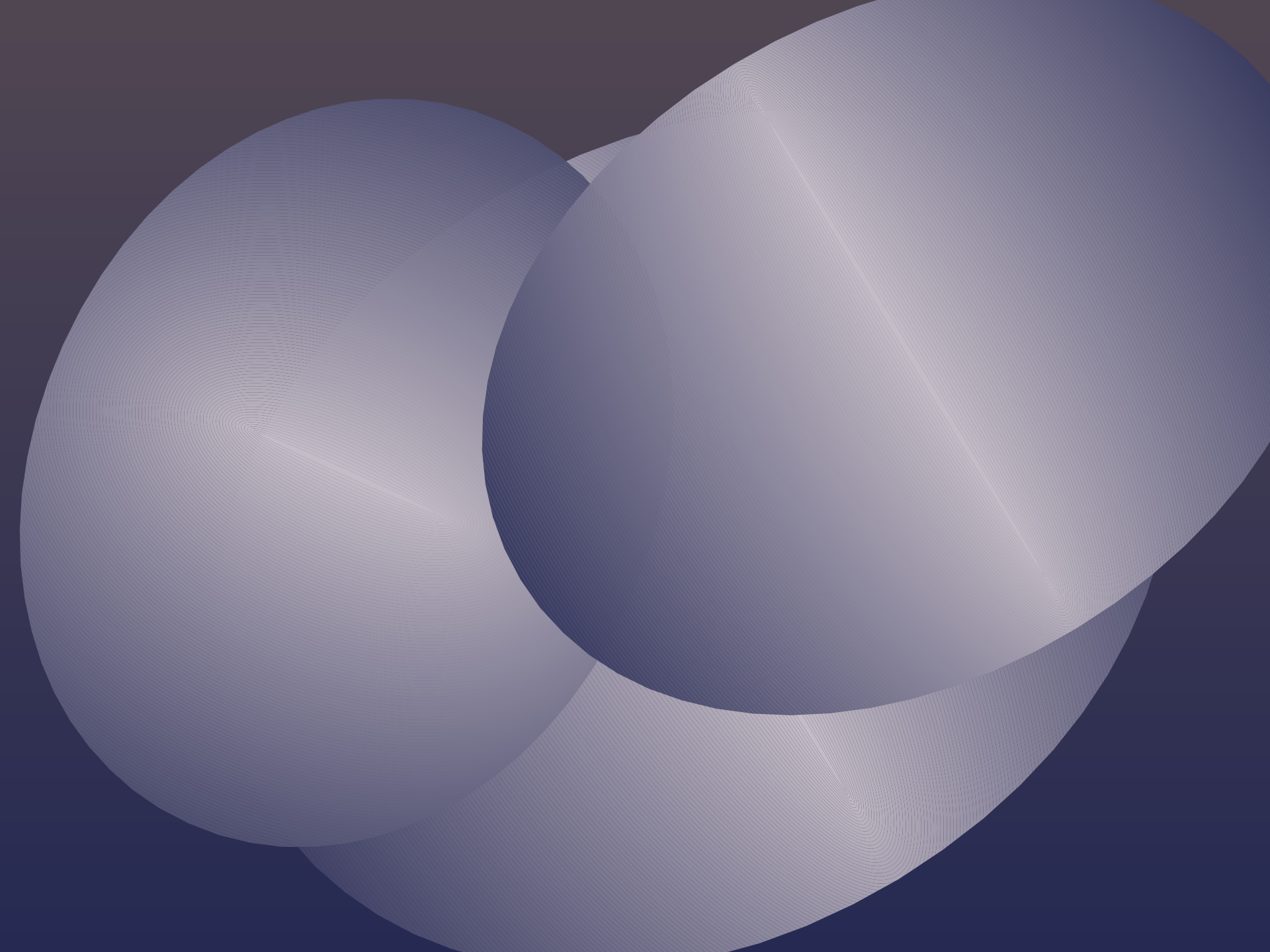
Convaincre, s'engager, concerter...

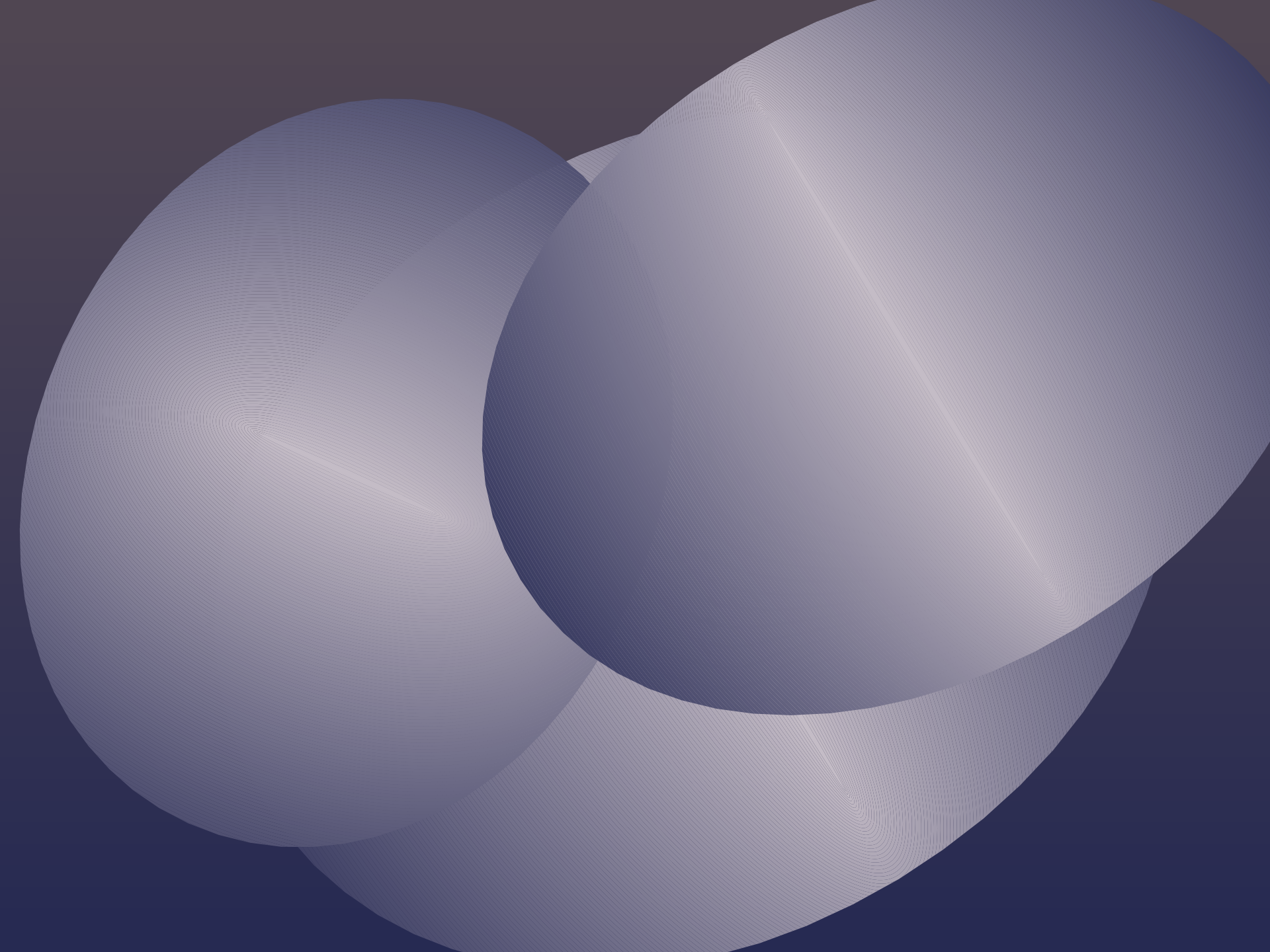
Mettre en œuvre le projet d'un
« écoquartier »....

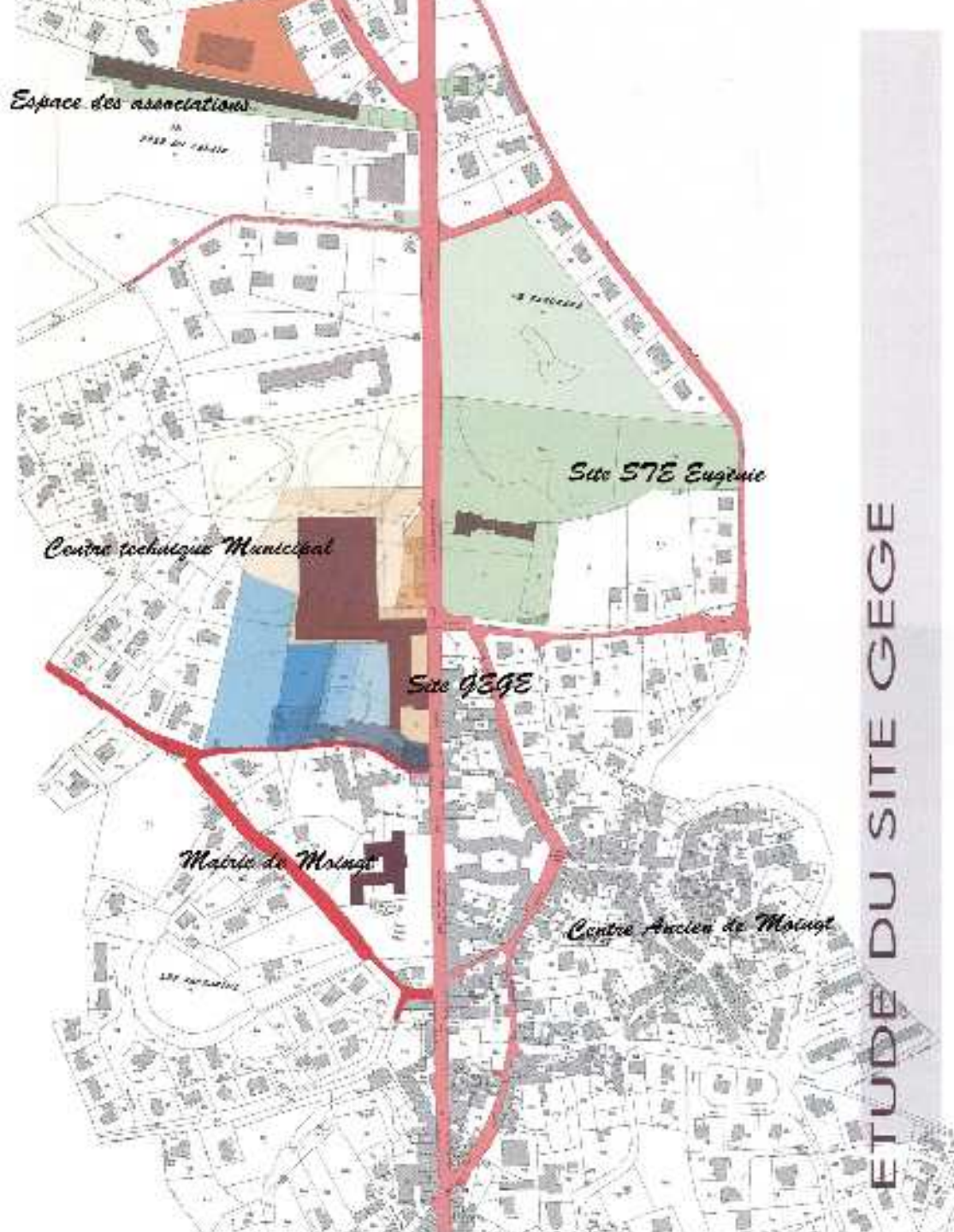
The image features a dark blue background with several overlapping, semi-transparent circles in various shades of blue and purple. A white curly brace is positioned on the left side, centered vertically. The circles overlap in a way that creates a sense of depth and movement, with some appearing in front of others. The overall aesthetic is modern and minimalist.

{

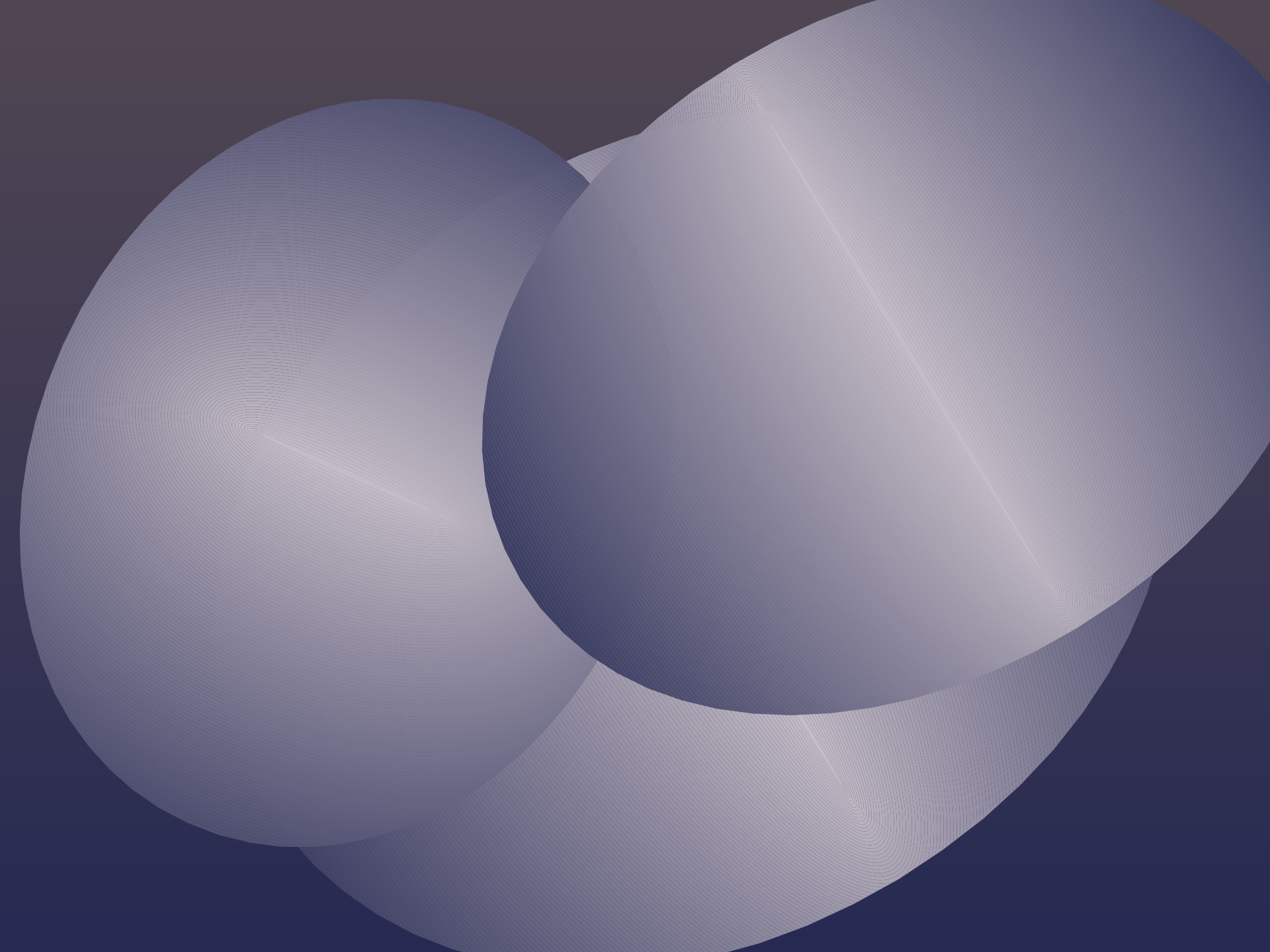


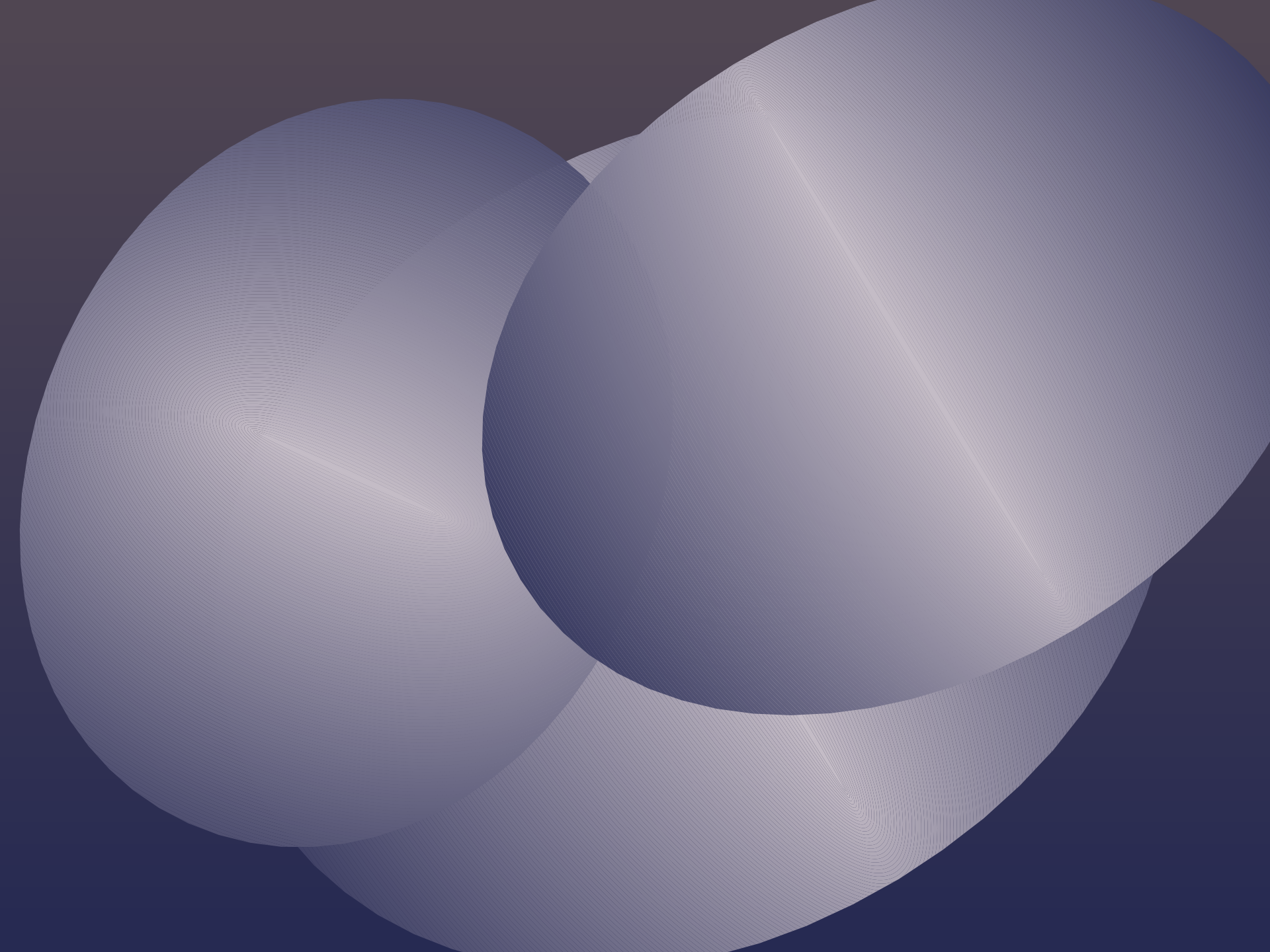






ETUDE DU SITE GEGE





The background features two overlapping circles of varying shades of blue and purple. The circles are semi-transparent, creating a layered effect. The overall color palette is dark and moody, with a gradient from deep blue to a lighter, almost white, purple at the top.

Premières orientations :

Premiers éléments de
composition...

Des grands enjeux et des premiers éléments de programme

Associer le bâtiment Gégé à une réflexion de mise en valeur du patrimoine de la commune,

Proposer une offre d'habitat qualitative susceptible de concurrencer l'habitat individuel diffus, prolonger la centralité de Moingt,

Insérer le nouveau quartier comme un élément de liaison pédestre, écologique, paysagère entre les secteurs existants de la ville,

Dessiner un nouveau paysage associant grand paysage, parc et bâti existant et avenue Thermale,

Proposer un phasage de l'opération apte à rendre chaque phase autonome



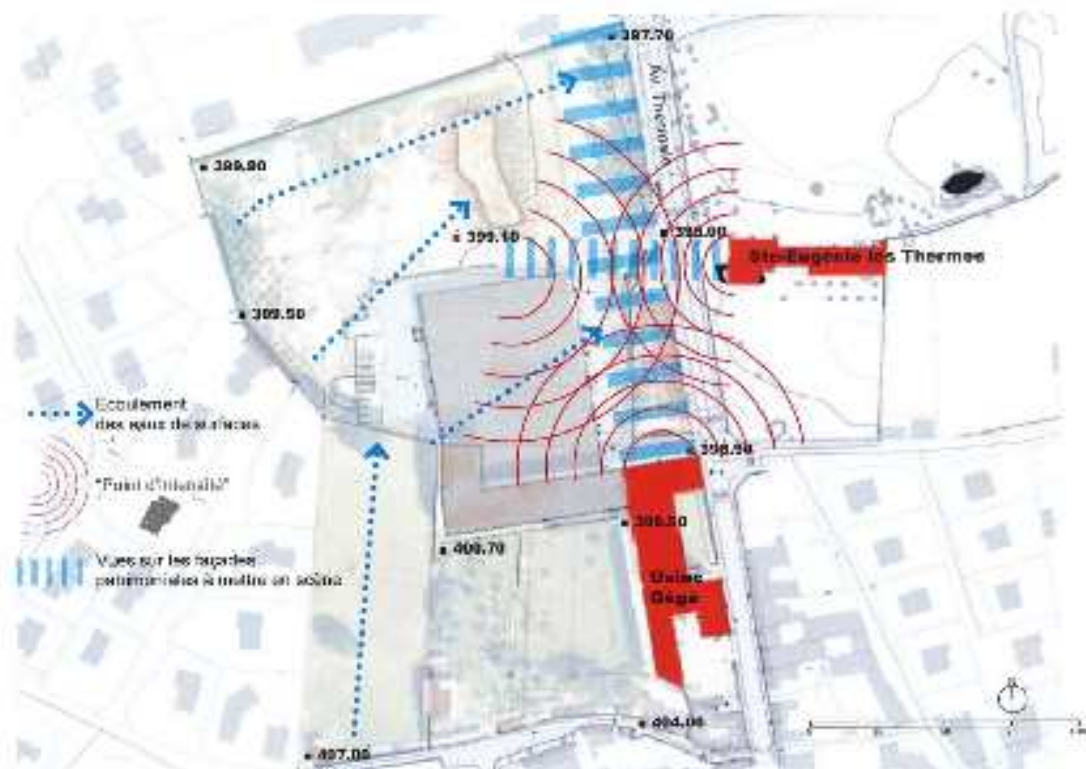
Le paysage

Depuis la ville : l'avenue Thermale comme principal média de perception de ce nouveau paysage urbain.

- Une séquence de l'avenue Thermale à aménager pour qualifier la façade du quartier et le bâtiment Gégé.

- Une mise en relation symbolique/identitaire à travers des aménagements qui associent les éléments forts du paysage local, Sainte-Eugénie, l'ancienne usine Gégé et le grand paysage, dans les perceptions quotidiennes des futurs habitants.

- Depuis la rue de la Bonne Vierge, une vue potentielle en contre plongée sur le futur éco-quartier à valoriser.



MONTBRISON
ESC
171000
SCHEMA URBAIN

ESPACE NATUREL PUBLIC

JARDINS PRIVÉS

ESPACE MINÉRIEL PUBLIC

ESPACE QUANTIFIÉ

ESPACE NATUREL PUBLIC



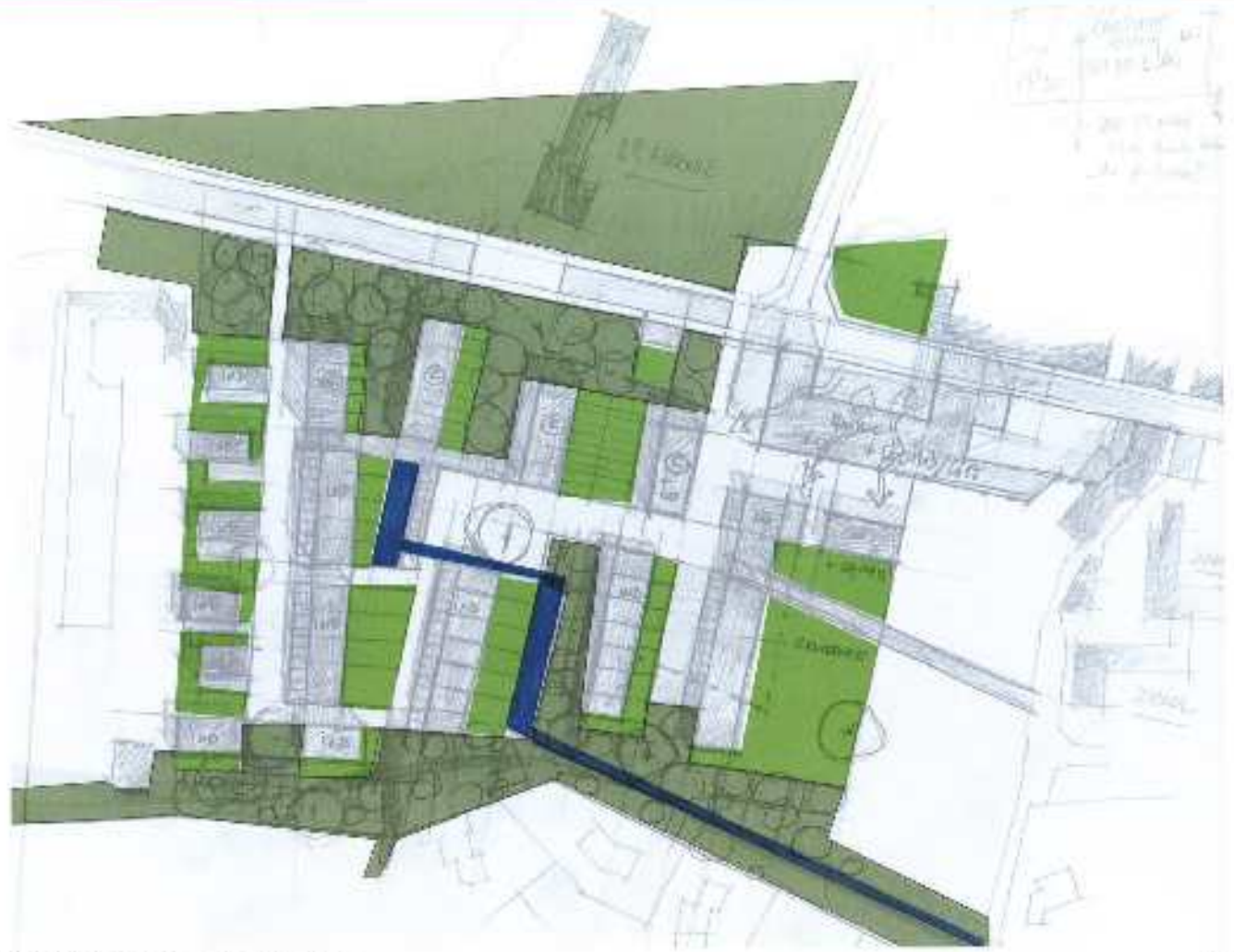
ARCHITECTURE
2010
1/1000
ELÉMENTS MINÉRIELS

-  surface accessible publique
-  surface accessible privée
-  usages privés
-  surface réservée à des usages publics



ANCIENNE
ESQ
1, 1957
SURFACES VÉGÉTALES

- espace naturel public (accès, passage)
- parcelles privées (rés. sur logements)
- tracé de rétroplan - routes



MONTBRISON
PND
1/1000
OCCUPATIONS PRINCIPES

-  logements collectifs
-  collectif unique
-  logements particuliers réhabilités
-  individuel groupé
-  individuel
-  RDC commercial et/ou équipement





Merci de votre attention...