



Liberté • Égalité • Fraternité  
RÉPUBLIQUE FRANÇAISE

Ministère chargé  
de l'environnement

## Demande d'examen au cas par cas préalable à la réalisation d'une étude d'impact

Article R. 122-3 du code de l'environnement

**cerfa**

N° 14734\*02

*Ce formulaire n'est pas applicable aux installations classées pour la protection  
de l'environnement*

*Ce formulaire complété sera publié sur le site internet de l'autorité administrative de l'Etat  
compétente en matière d'environnement*

**Avant de remplir cette demande, lire attentivement la notice explicative**

### Cadre réservé à l'administration

Date de réception

5/02/2015

Dossier complet le

N° d'enregistrement

2015-13

### 1. Intitulé du projet

RD39 : Aménagement au "Bois du Villard"  
PR 2+580 à 3+930

### 2. Identification du maître d'ouvrage ou du pétitionnaire

#### 2.1 Personne physique

Nom

Prénom

#### 2.2 Personne morale

Dénomination ou raison sociale

DEPARTEMENT DE LA HAUTE LOIRE

Nom, prénom et qualité de la personne  
habilitée à représenter la personne morale

Joël ROBERT, Directeur des Services Techniques

RCS / SIRET

| | | 224 | 800 | | 012 | | 00016 | |

Forme juridique

**Joignez à votre demande l'annexe obligatoire n°1**

### 3. Rubrique(s) applicable(s) du tableau des seuils et critères annexé à l'article R. 122-2 du code de l'environnement et dimensionnement correspondant du projet

N° de rubrique et sous rubrique	Caractéristiques du projet au regard des seuils et critères de la rubrique
6 d et 51a	Aménagement routier d'une longueur de 1350 m, prolongement de deux petits ouvrages d'art, et défrichement de 2000 m <sup>2</sup>

### 4. Caractéristiques générales du projet

*Doivent être annexées au présent formulaire les pièces énoncées à la rubrique 8.1 du formulaire*

#### 4.1 Nature du projet

Terrassement 3 000 m<sup>3</sup>  
Abattage d'arbres 2 000 m<sup>2</sup>  
chaussée 10 000 m<sup>2</sup>  
Prolongation de 2 petits ouvrages : 2u

#### 4.2 Objectifs du projet

- homogénéisation du tracé routier avec amélioration de la régularité des courbes
- reprofilage et calibrage à 6.00 mètres de chaussée sur plateforme de 8.00 mètres
- Réfection et création d'ouvrages hydrauliques

#### 4.3 Décrivez sommairement le projet

##### 4.3.1 dans sa phase de réalisation

Terrassements par pelleteuse

Prolongation de 2 petits ouvrages ouverture 2 m.

Apport de matériaux de carrière pour la construction de la chaussée (environ 4000 tonnes)

##### 4.3.2 dans sa phase d'exploitation

Idem à la situation actuelle :

- fauchage bi-annuel des accotements
- réfection de la couche de surface tous les 10 ans
- déneigement

**4.4.1 A quelle(s) procédure(s) administrative(s) d'autorisation le projet a-t-il été ou sera-t-il soumis ?**

La décision de l'autorité administrative de l'Etat compétente en matière d'environnement devra être jointe au(x) dossier(s) d'autorisation(s).

autorisation défrichement auprès de la DDT

Nous avons rencontré le 28/01/2015 les services des eaux de la DDT

Il n'y a pas de rivière permanente (seulement des petits cours d'eau en cas de pluie);

Il n'est pas nécessaire de faire une nptice de loi sur l'eau.

**4.4.2 Précisez ici pour quelle procédure d'autorisation ce formulaire est rempli**

Pour la réalisation des travaux

**4.5 Dimensions et caractéristiques du projet et superficie globale (assiette) de l'opération - préciser les unités de mesure utilisées**

Grandeurs caractéristiques	Valeur
Tracé de 1.3 kilomètres	

**4.6 Localisation du projet**

Adresse et commune(s)  
d'implantation

RD39  
Le Bois du Villard  
LANTRAC

Coordonnées géographiques<sup>1</sup>

Long. \_\_\_° \_\_\_' \_\_\_" \_\_\_ Lat. \_\_\_° \_\_\_' \_\_\_" \_\_\_

Pour les rubriques 5° a), 6° b) et d), 8°, 10°, 18°, 28° a) et b), 32°; 41° et 42°:

Point de départ :

Long. \_\_\_° \_\_\_' \_\_\_" \_\_\_ Lat. \_\_\_° \_\_\_' \_\_\_" \_\_\_

Point d'arrivée :

Long. \_\_\_° \_\_\_' \_\_\_" \_\_\_ Lat. \_\_\_° \_\_\_' \_\_\_" \_\_\_

Communes traversées :

LANTRAC

4.7 S'agit-il d'une modification/extension d'une installation ou d'un ouvrage existant ?

Oui  Non

4.7.1 Si oui, cette installation ou cet ouvrage a-t-il fait l'objet d'une étude d'impact ?

Oui  Non

4.7.2 Si oui, à quelle date a-t-il été autorisé ?

4.8 Le projet s'inscrit-il dans un programme de travaux ?

Oui  Non

Si oui, de quels projets se compose le programme ?

2 tranches de cette même route départementale ont été aménagées depuis 2010.

<sup>1</sup> Pour l'outre-mer, voir notice explicative

5. Sensibilité environnementale de la zone d'implantation envisagée

5.1 Occupation des sols

Quel est l'usage actuel des sols sur le lieu de votre projet ?

Route départementale 39. Usage de route.

Les emprises à acquérir sont actuellement en nature de taillis ou de terrains agricoles

Existe-t-il un ou plusieurs documents d'urbanisme (ensemble des documents d'urbanisme concernés) réglementant l'occupation des sols sur le lieu/tracé de votre projet ?

Oui  Non

Si oui, intitulé et date d'approbation :  
Précisez le ou les règlements applicables à la zone du projet

PLU LANTRIAC du 24 juin 2014

Pour les rubriques 33° à 37°, le ou les documents ont-ils fait l'objet d'une évaluation environnementale ?

Oui  Non

5.2 Enjeux environnementaux dans la zone d'implantation envisagée :

Complétez le tableau suivant, par tous moyens utiles, notamment à partir des informations disponibles sur le site internet <http://www.developpement-durable.gouv.fr/etude-impact>

Le projet se situe-t-il :	Oui	Non	Lequel/Laquelle ?
dans une zone naturelle d'intérêt écologique, faunistique et floristique de type I ou II (ZNIEFF) ou couverte par un arrêté de protection de biotope ?	<input type="checkbox"/>	<input checked="" type="checkbox"/>	
en zone de montagne ?	<input checked="" type="checkbox"/>	<input type="checkbox"/>	
sur le territoire d'une commune littorale ?	<input type="checkbox"/>	<input checked="" type="checkbox"/>	
dans un parc national, un parc naturel marin, une réserve naturelle (régionale ou nationale) ou un parc naturel régional ?	<input type="checkbox"/>	<input checked="" type="checkbox"/>	
sur un territoire couvert par un plan de prévention du bruit, arrêté ou le cas échéant, en cours d'élaboration ?	<input type="checkbox"/>	<input checked="" type="checkbox"/>	

dans une aire de mise en valeur de l'architecture et du patrimoine ou une zone de protection du patrimoine architectural, urbain et paysager ?	<input type="checkbox"/>	<input checked="" type="checkbox"/>	
dans une zone humide ayant fait l'objet d'une délimitation ?	<input type="checkbox"/>	<input checked="" type="checkbox"/>	
dans une commune couverte par un plan de prévention des risques naturels prévisibles ou par un plan de prévention des risques technologiques ? si oui, est-il prescrit ou approuvé ?	<input type="checkbox"/>	<input checked="" type="checkbox"/>	
dans un site ou sur des sols pollués ?	<input type="checkbox"/>	<input checked="" type="checkbox"/>	
dans une zone de répartition des eaux ?	<input type="checkbox"/>	<input checked="" type="checkbox"/>	
dans un périmètre de protection rapprochée d'un captage d'eau destiné à l'alimentation humaine ?	<input type="checkbox"/>	<input checked="" type="checkbox"/>	
dans un site inscrit ou classé ?	<input type="checkbox"/>	<input checked="" type="checkbox"/>	
<b>Le projet se situe-t-il, dans ou à proximité :</b>	<b>Oui</b>	<b>Non</b>	<b>Lequel et à quelle distance ?</b>
d'un site Natura 2000 ?	<input type="checkbox"/>	<input checked="" type="checkbox"/>	
d'un monument historique ou d'un site classé au patrimoine mondial de l'UNESCO ?	<input type="checkbox"/>	<input checked="" type="checkbox"/>	

6. Caractéristiques de l'impact potentiel du projet sur l'environnement et la santé humaine

6.1 Le projet envisagé est-il **susceptible** d'avoir les incidences suivantes ?

Veillez compléter le tableau suivant :

Domaines de l'environnement :	Oui	Non	De quelle nature ? De quelle importance ? Appréciez sommairement l'impact potentiel
<b>Ressources</b> engendre-t-il des prélèvements d'eau ?	<input type="checkbox"/>	<input checked="" type="checkbox"/>	
impliquera-t-il des drainages / ou des modifications prévisibles des masses d'eau souterraines ?	<input type="checkbox"/>	<input checked="" type="checkbox"/>	
est-il excédentaire en matériaux ?	<input type="checkbox"/>	<input checked="" type="checkbox"/>	non, les matériaux déblayés seront réutilisés sur site.
est-il déficitaire en matériaux ? Si oui, utilise-t-il les ressources naturelles du sol ou du sous-sol ?	<input checked="" type="checkbox"/>	<input type="checkbox"/>	Apport nécessaire de 4000 tonnes de grave non traitée de carrière pour la structure de chaussée;
<b>Milieu naturel</b> est-il susceptible d'entraîner des perturbations, des dégradations, des destructions de la biodiversité existante : faune, flore, habitats, continuités écologiques ?	<input type="checkbox"/>	<input checked="" type="checkbox"/>	idem à la situation actuelle
est-il susceptible d'avoir des incidences sur les zones à sensibilité particulière énumérées au 5.2 du présent formulaire ?	<input type="checkbox"/>	<input checked="" type="checkbox"/>	

	Engendre-t-il la consommation d'espaces naturels, agricoles, forestiers, maritimes ?	<input checked="" type="checkbox"/>	<input type="checkbox"/>	2 000 m <sup>2</sup> d'emprise à défricher
	Est-il concerné par des risques technologiques ?	<input type="checkbox"/>	<input checked="" type="checkbox"/>	
Risques et nuisances	Est-il concerné par des risques naturels ?	<input type="checkbox"/>	<input checked="" type="checkbox"/>	
	Engendre-t-il des risques sanitaires ?	<input type="checkbox"/>	<input checked="" type="checkbox"/>	
	Est-il concerné par des risques sanitaires ?	<input type="checkbox"/>	<input checked="" type="checkbox"/>	
Commodités de voisinage	Est-il source de bruit ?	<input type="checkbox"/>	<input checked="" type="checkbox"/>	idem actuellement + engins de chantier pendant travaux
	Est-il concerné par des nuisances sonores ?	<input type="checkbox"/>	<input checked="" type="checkbox"/>	
	Engendre-t-il des odeurs ?	<input type="checkbox"/>	<input checked="" type="checkbox"/>	
	Est-il concerné par des nuisances olfactives ?	<input type="checkbox"/>	<input checked="" type="checkbox"/>	
	Engendre-t-il des vibrations ?	<input type="checkbox"/>	<input checked="" type="checkbox"/>	
	Est-il concerné par des vibrations ?	<input type="checkbox"/>	<input checked="" type="checkbox"/>	

	<p>Engendre-t-il des émissions lumineuses ?</p> <p>Est-il concerné par des émissions lumineuses ?</p>	<input type="checkbox"/>  <input type="checkbox"/>	<input checked="" type="checkbox"/>  <input checked="" type="checkbox"/>	
<b>Pollutions</b>	<p>Engendre-t-il des rejets polluants dans l'air ?</p>	<input type="checkbox"/>	<input checked="" type="checkbox"/>	
	<p>Engendre-t-il des rejets hydrauliques ?</p> <p>Si oui, dans quel milieu ?</p>	<input type="checkbox"/>	<input checked="" type="checkbox"/>	
	<p>Engendre-t-il la production d'effluents ou de déchets non dangereux, inertes, dangereux ?</p>	<input type="checkbox"/>	<input checked="" type="checkbox"/>	
<b>Patrimoine / Cadre de vie / Population</b>	<p>Est-il susceptible de porter atteinte au patrimoine architectural, culturel, archéologique et paysager ?</p>	<input type="checkbox"/>	<input checked="" type="checkbox"/>	
	<p>Engendre-t-il des modifications sur les activités humaines (agriculture, sylviculture, urbanisme / aménagements) ?</p>	<input type="checkbox"/>	<input checked="" type="checkbox"/>	



6.2 Les incidences du projet identifiées au 6.1 sont-elles susceptibles d'être cumulées avec d'autres projets connus ?

Oui  Non  Si oui, décrivez lesquelles :

6.3 Les incidences du projet identifiées au 6.1 sont-elles susceptibles d'avoir des effets de nature transfrontière ?

Oui  Non  Si oui, décrivez lesquels :

#### 7. Auto-évaluation (facultatif)

Au regard du formulaire rempli, estimez-vous qu'il est nécessaire que votre projet fasse l'objet d'une étude d'impact ou qu'il devrait en être dispensé ? Expliquez pourquoi.

Le projet de la RD39 vise à améliorer un itinéraire existant en ne modifiant que faiblement l'emprise existante.

Une attention particulière sera portée sur la qualité paysagère (crête de talus arrondies, engazonnement des talus..)

Nous pensons que ce projet peut être dispensé d'étude d'impact.

## 8. Annexes

### 8.1 Annexes obligatoires

	Objet	
1	L'annexe n°1 intitulée « informations nominatives relatives au maître d'ouvrage ou pétitionnaire » - <b>non publiée</b> ;	<input checked="" type="checkbox"/>
2	Un plan de situation au 1/25 000 ou, à défaut, à une échelle comprise entre 1/16 000 et 1/64 000 (Il peut s'agir d'extraits cartographiques du document d'urbanisme s'il existe) ;	<input checked="" type="checkbox"/>
3	Au minimum, 2 photographies datées de la zone d'implantation, avec une localisation cartographique des prises de vue, l'une devant permettre de situer le projet dans l'environnement proche et l'autre de le situer dans le paysage lointain ;	<input checked="" type="checkbox"/>
4	Un plan du projet <u>ou</u> , pour les travaux, ouvrages ou aménagements visés aux rubriques 5° a), 6° b) et d), 8°, 10°, 18°, 28° a) et b), 32°, 41° et 42° un projet de tracé ou une enveloppe de tracé ;	<input checked="" type="checkbox"/>
5	<b>Sauf pour les travaux, ouvrages ou aménagements visés aux rubriques 5° a), 6° b) et d), 8°, 10°, 18°, 28° a) et b), 32°, 41° et 42°</b> : plan des abords du projet (100 mètres au minimum) pouvant prendre la forme de photos aériennes datées et complétées si nécessaire selon les évolutions récentes, à une échelle comprise entre 1/2 000 et 1/5 000. Ce plan devra préciser l'affectation des constructions et terrains avoisinants ainsi que les canaux, plans d'eau et cours d'eau ;	<input type="checkbox"/>

### 8.2 Autres annexes volontairement transmises par le maître d'ouvrage ou pétitionnaire

Veillez compléter le tableau ci-joint en indiquant les annexes jointes au présent formulaire d'évaluation, ainsi que les parties auxquelles elles se rattachent

	Objet

## 9. Engagement et signature

Je certifie sur l'honneur l'exactitude des renseignements ci-dessus

Fait à LE PUY EN VELAY le 3 février 2015

Signature

Le Directeur des Services Techniques

Signé : Joël ROBERT

Joël ROBERT



Photo vers profil 30



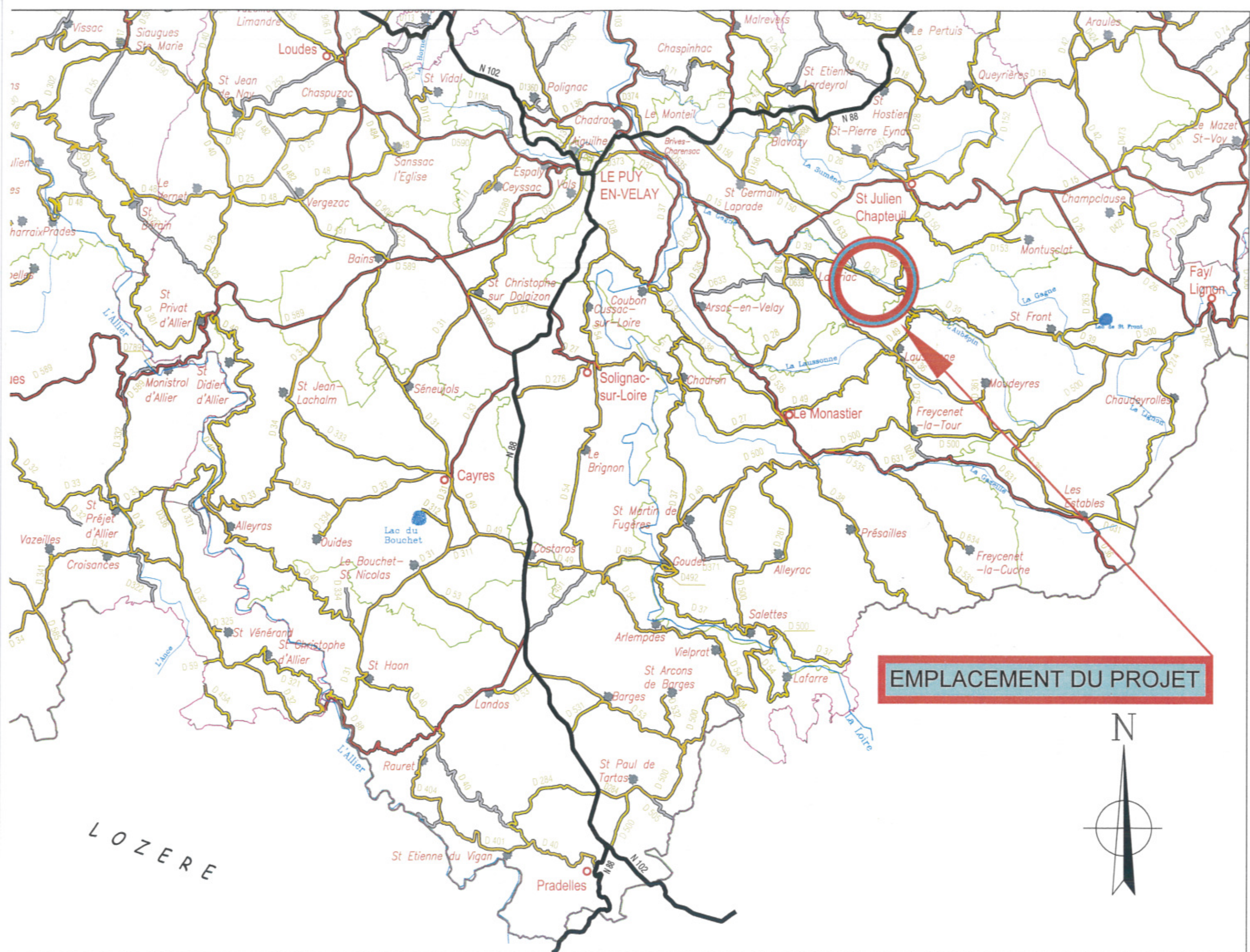
Photo vers profil 60

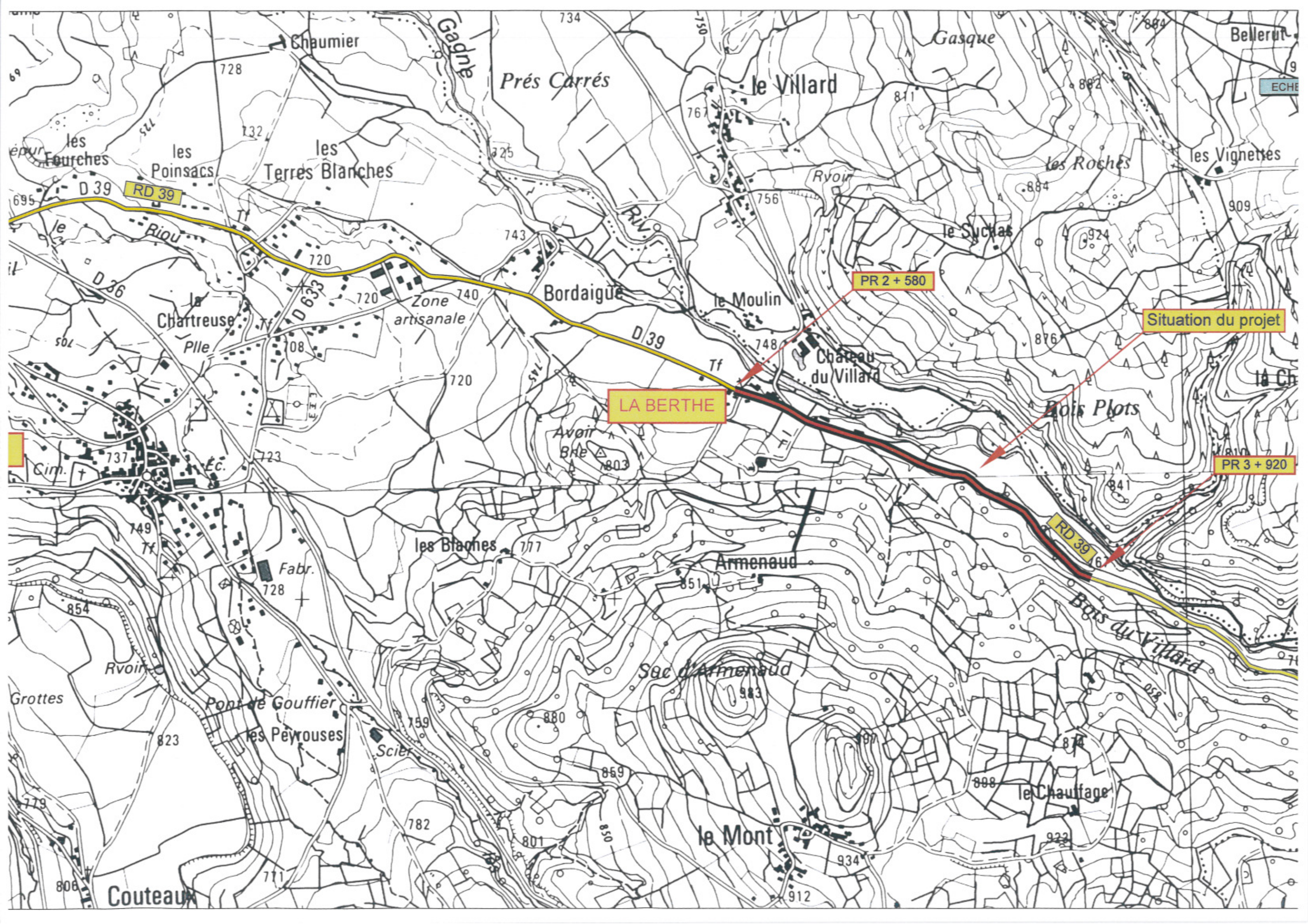


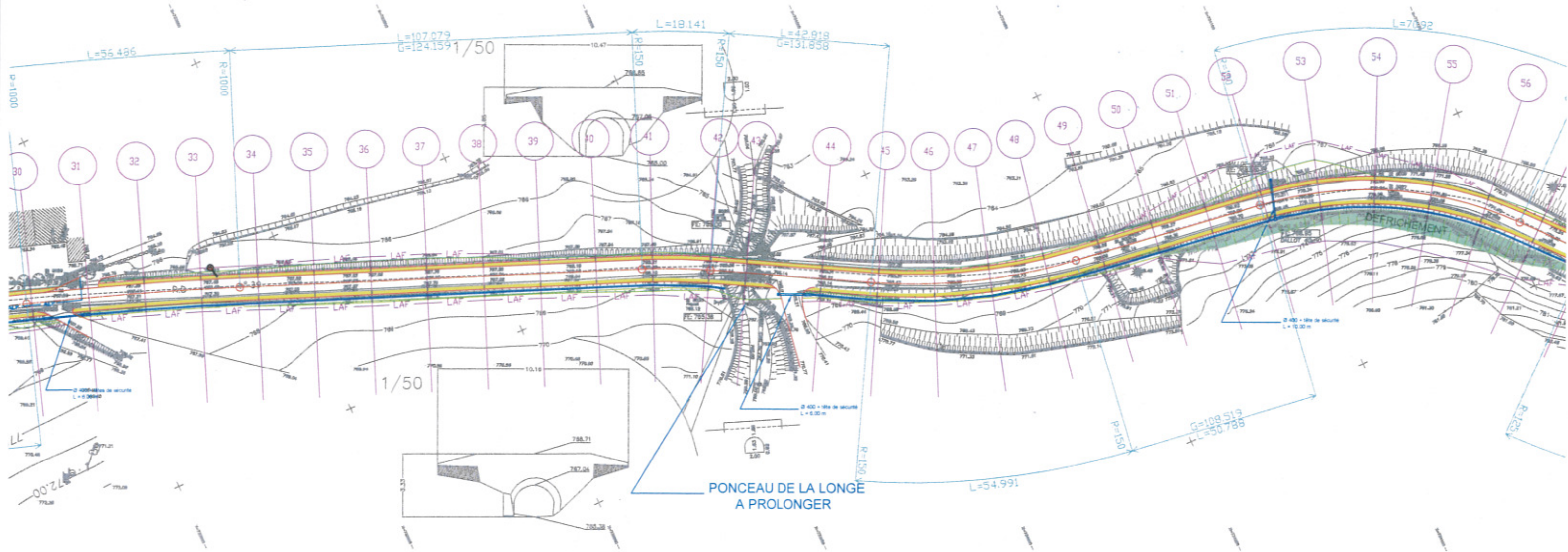
Photo vers profil 70



Photo vers profil 80







 DEFRICHEMENT

COORDONNÉES LAMBERT III  
NIVELLEMENT RATTACHÉ AU N.G.F.  
(Altitudes Normales)

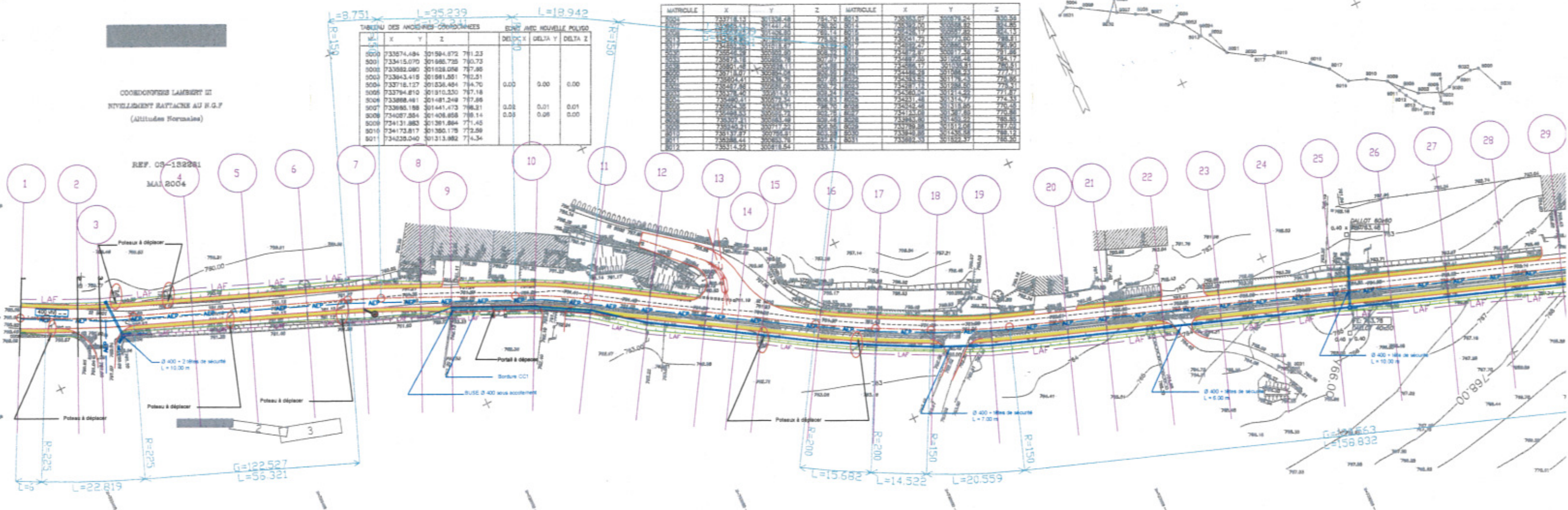
REF. 00-182281  
MAL 2004

TABLEAU DES ANCIENNES COORDONNÉES

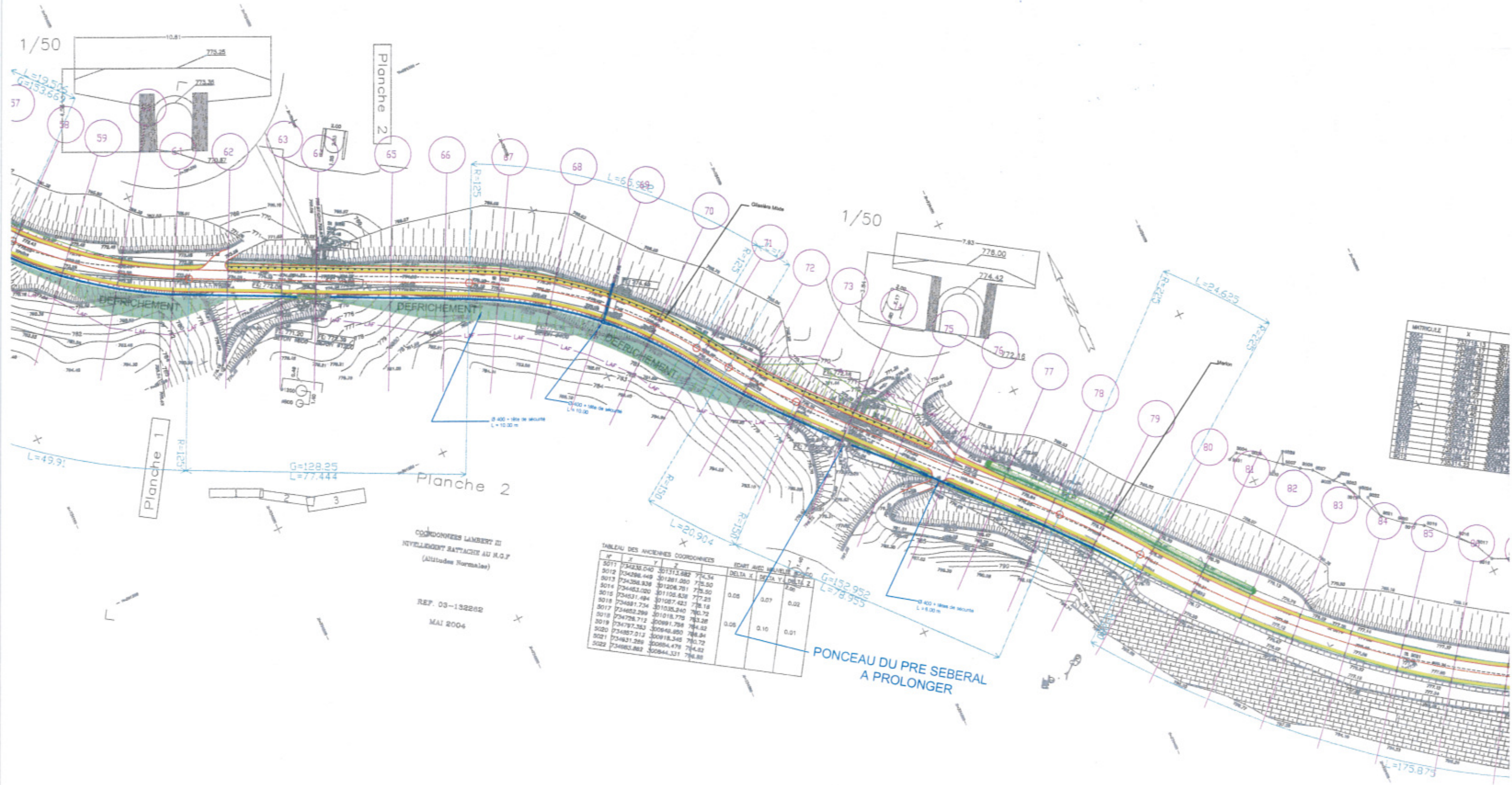
M.	X	Y	Z	DELTA X	DELTA Y	DELTA Z
8000	733574.494	301584.972	791.23			
8001	733415.070	301685.728	790.73			
8002	733382.080	301638.058	787.86			
8003	733843.415	301581.851	792.51			
8004	733718.127	301836.484	794.70			
8005	733784.810	301810.330	797.18	0.00	0.00	0.00
8006	733888.481	301481.249	797.86			
8007	733885.188	301441.473	798.21	0.02	0.01	0.01
8008	734087.334	301408.858	799.14	0.03	0.06	0.00
8009	734131.883	301381.884	771.45			
8010	734173.817	301350.178	772.59			
8011	734238.040	301313.882	774.34			

TABLEAU DES NOUVELLES COORDONNÉES

MATRICULE	X	Y	Z	MATRICULE	X	Y	Z
8000	733574.494	301584.972	791.23	8000	733574.494	301584.972	791.23
8001	733415.070	301685.728	790.73	8001	733415.070	301685.728	790.73
8002	733382.080	301638.058	787.86	8002	733382.080	301638.058	787.86
8003	733843.415	301581.851	792.51	8003	733843.415	301581.851	792.51
8004	733718.127	301836.484	794.70	8004	733718.127	301836.484	794.70
8005	733784.810	301810.330	797.18	8005	733784.810	301810.330	797.18
8006	733888.481	301481.249	797.86	8006	733888.481	301481.249	797.86
8007	733885.188	301441.473	798.21	8007	733885.188	301441.473	798.21
8008	734087.334	301408.858	799.14	8008	734087.334	301408.858	799.14
8009	734131.883	301381.884	771.45	8009	734131.883	301381.884	771.45
8010	734173.817	301350.178	772.59	8010	734173.817	301350.178	772.59
8011	734238.040	301313.882	774.34	8011	734238.040	301313.882	774.34







MATRIGULE	X	Y
1	773.25	773.25
2	773.25	773.25
3	773.25	773.25
4	773.25	773.25
5	773.25	773.25
6	773.25	773.25
7	773.25	773.25
8	773.25	773.25
9	773.25	773.25
10	773.25	773.25
11	773.25	773.25
12	773.25	773.25
13	773.25	773.25
14	773.25	773.25
15	773.25	773.25
16	773.25	773.25
17	773.25	773.25
18	773.25	773.25
19	773.25	773.25
20	773.25	773.25
21	773.25	773.25
22	773.25	773.25
23	773.25	773.25
24	773.25	773.25
25	773.25	773.25
26	773.25	773.25
27	773.25	773.25
28	773.25	773.25
29	773.25	773.25
30	773.25	773.25
31	773.25	773.25
32	773.25	773.25
33	773.25	773.25
34	773.25	773.25
35	773.25	773.25
36	773.25	773.25
37	773.25	773.25
38	773.25	773.25
39	773.25	773.25
40	773.25	773.25
41	773.25	773.25
42	773.25	773.25
43	773.25	773.25
44	773.25	773.25
45	773.25	773.25
46	773.25	773.25
47	773.25	773.25
48	773.25	773.25
49	773.25	773.25
50	773.25	773.25
51	773.25	773.25
52	773.25	773.25
53	773.25	773.25
54	773.25	773.25
55	773.25	773.25
56	773.25	773.25
57	773.25	773.25
58	773.25	773.25
59	773.25	773.25
60	773.25	773.25
61	773.25	773.25
62	773.25	773.25
63	773.25	773.25
64	773.25	773.25
65	773.25	773.25
66	773.25	773.25
67	773.25	773.25
68	773.25	773.25
69	773.25	773.25
70	773.25	773.25
71	773.25	773.25
72	773.25	773.25
73	773.25	773.25
74	773.25	773.25
75	773.25	773.25
76	773.25	773.25
77	773.25	773.25
78	773.25	773.25
79	773.25	773.25
80	773.25	773.25
81	773.25	773.25
82	773.25	773.25
83	773.25	773.25
84	773.25	773.25
85	773.25	773.25
86	773.25	773.25
87	773.25	773.25
88	773.25	773.25
89	773.25	773.25
90	773.25	773.25
91	773.25	773.25
92	773.25	773.25
93	773.25	773.25
94	773.25	773.25
95	773.25	773.25
96	773.25	773.25
97	773.25	773.25
98	773.25	773.25
99	773.25	773.25
100	773.25	773.25

COORDONNEES LAMBERT III  
 NIVELLEMENT RATTACHE AU N.O.P  
 (Altitudes Normales)

REF. 03-132262  
 MAI 2004

TABLEAU DES ANCIENNES COORDONNEES

N°	X	Y	Z	DELTA X	DELTA Y	DELTA Z
5011	734235.040	301313.882	774.54			
5012	734286.449	301261.080	775.50			
5013	734386.838	301208.781	776.50			
5014	734483.020	301156.838	777.25			
5015	734531.484	301105.838	778.18	0.05	0.07	0.02
5017	734581.734	301055.240	780.72			
5018	734652.289	301018.775	783.28	0.05	0.10	0.01
5019	734728.712	300948.880	784.42			
5020	734797.353	300884.478	784.82			
5021	734857.013	300818.345	785.72			
5022	734931.289	300844.331	784.88			

PONCEAU DU PRE SEBERAL  
 A PROLONGER