

Site classé
Patrimoine
national



Cascade du Moulin

Ain

Date de l'arrêté : 14 juin 1909

Communes concernées : Charix, Le Poizat

La cascade du Moulin de Charix, un peu plus d'un siècle après son classement, est engoncée dans un environnement bâti délaissé qui ne la met pas en valeur : panneau rectangulaire Michelin en béton émaillé cassé, panneaux d'information sur la cascade bien délavés par la lumière, route nationale 84 à ses pieds bordant un immense parking pour poids-lourds et son restaurant routier. Tandis qu'au-dessus d'elle, l'autoroute Lyon-Genève conduit ses 38 tonnes par le Viaduc des Géants. C'est pourtant sa position le long d'un axe majeur de circulation qui lui a valu le statut de curiosité naturelle : un café-restaurant et un hôtel, relais pour les montures puis pour les automobiles, organisent cette halte sur le chemin de la Suisse. Touristes et voyageurs se reposent un moment à l'ombre du tilleul et se rafraîchissent à proximité de l'eau qui à cet endroit émerge de la falaise boisée et se précipite en une chute de 6 à 8 mètres.

Le ruisseau a pris naissance plus haut dans une combe orientée Nord-Sud, au Sud du Lac Genin. Puis il a cheminé sur des plateaux où alternent forêts et pâturages avant de rejoindre le fond de la vallée en se précipitant.

Le nom local de “Cascade de Pissevache” suggère de l’eau en abondance. Dans le hameau entourant la chute, comme dans celui plus en amont du Martinet, les activités sont traditionnellement plus industrielles que celles des plateaux environnants, vivant de l’agriculture : plusieurs moulins exploitent la force motrice du ruisseau de Charix pour scier le bois et moudre le grain, comme l’indique le toponyme.

Le ruisseau de Charix retrouve ensuite le calme et, conduit à travers un marais grâce à un canal aménagé, suit son cours jusqu’aux eaux tranquilles du Lac de Sylans, lui aussi classé site naturel.

Type d’intérêt

Pittoresque

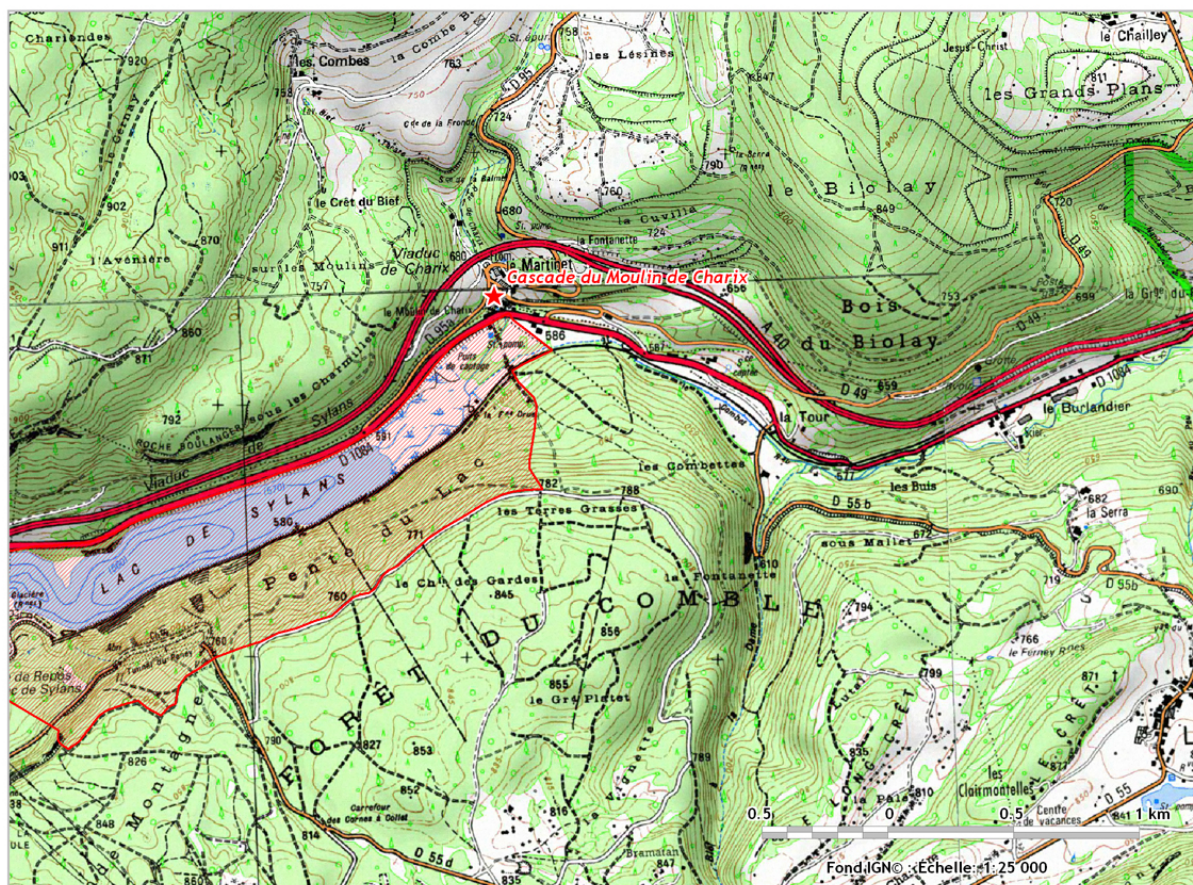
Accès

Très facilement visible du bord de la route nationale 84.

Pas d’accès public au pied de la cascade. Propriété privée.

Panneaux explicatifs sur l’histoire du hameau au pied de la cascade.

Carte du site



Mise à jour : DREAL 2013

