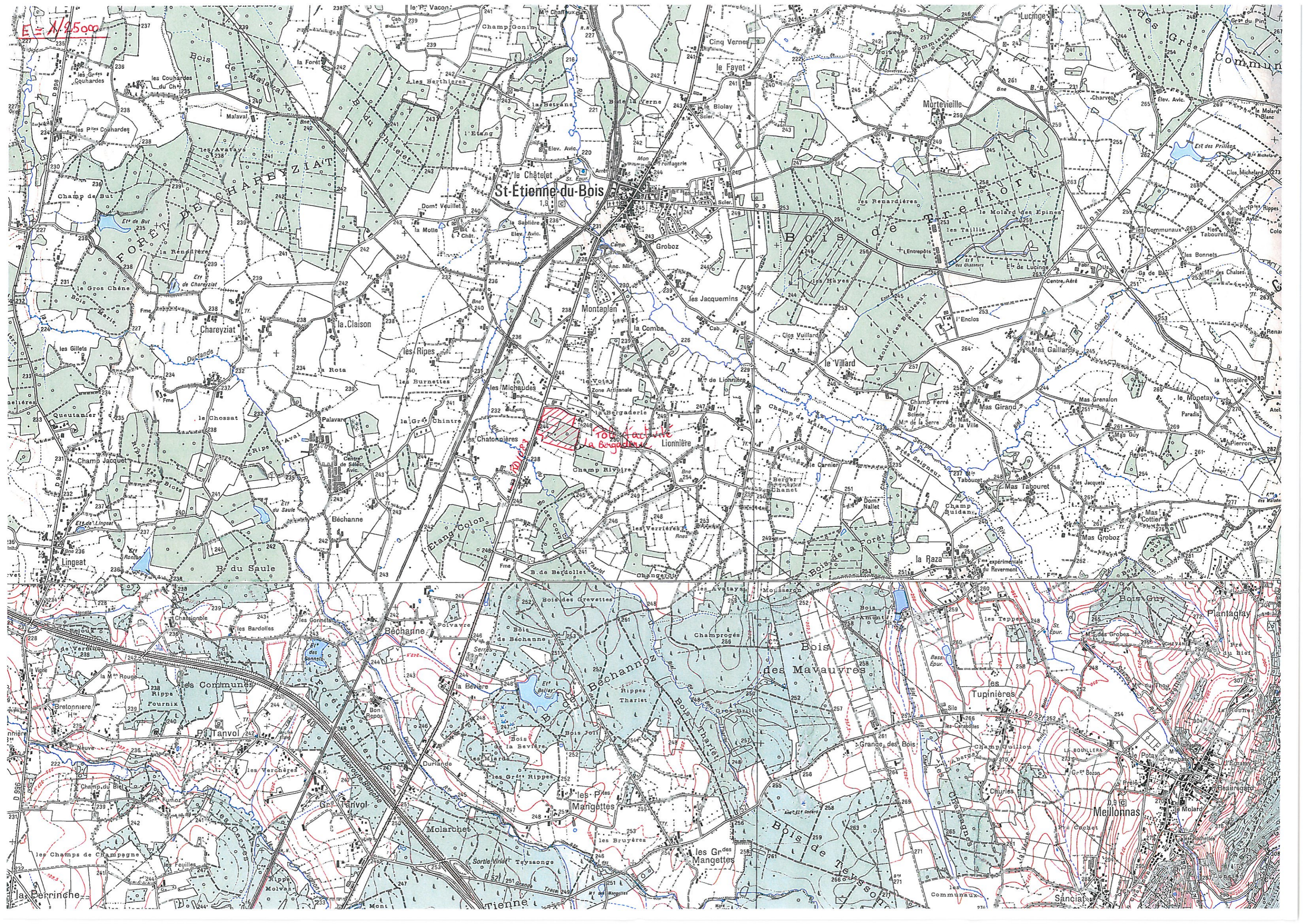
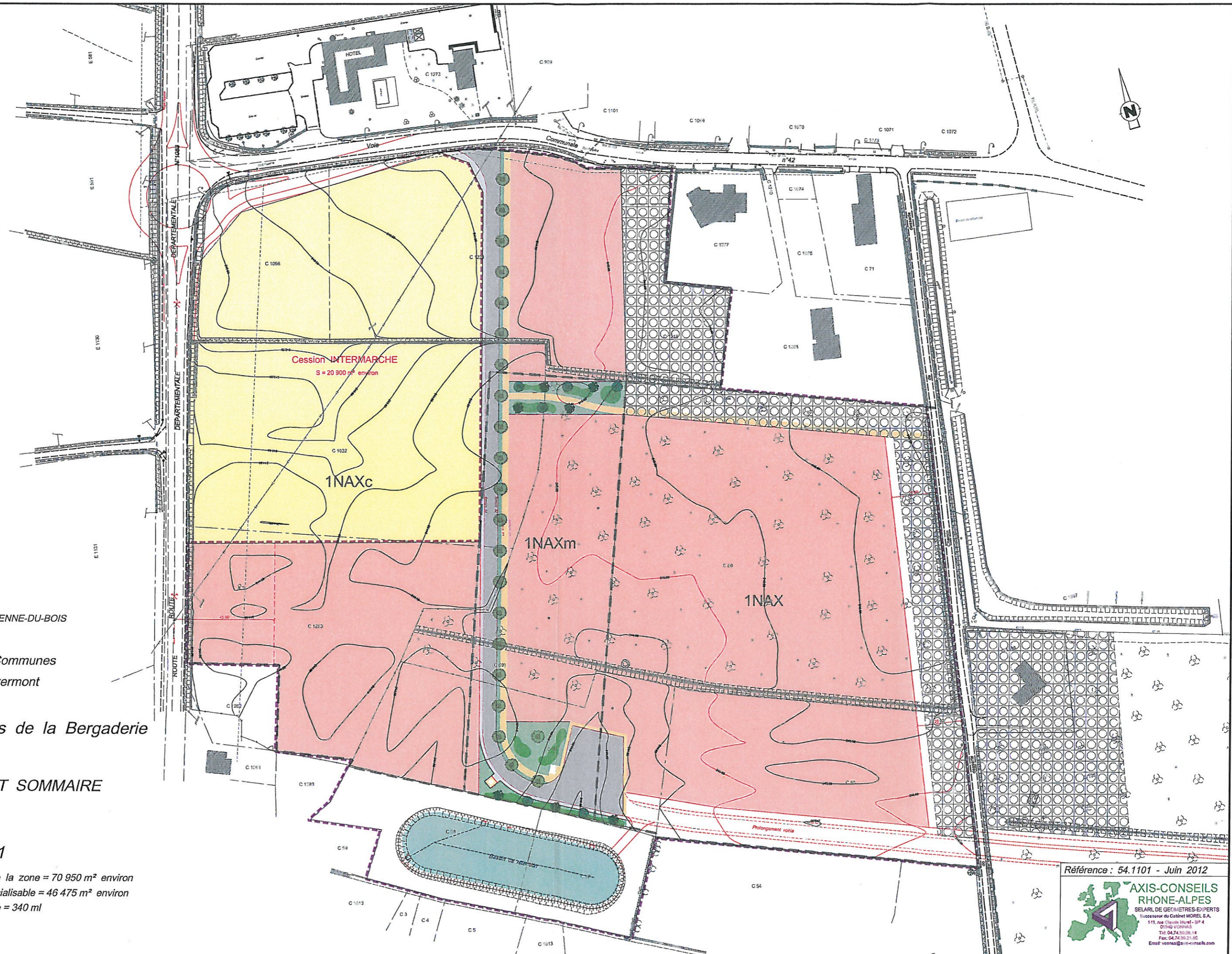


E = 1/25000





Département de l'Ain

Commune de SAINT-ETIENNE-DU-BOIS

Communauté de Communes
de Treffort en Revermont

Pôle d'Activités de la Bergaderie

AVANT-PROJET SOMMAIRE

Proposition n°1

Surface totale de la zone = 70 950 m² environ

Surface commercialisable = 46 475 m² environ

Linéaire de voirie = 340 ml

Référence : 54.1101 - Juin 2012

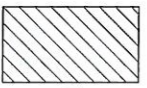




Commune de ST ETIENNE DU BOIS

EXTRAIT CADASTRAL

Légende



Bâti dur



Bâti léger

