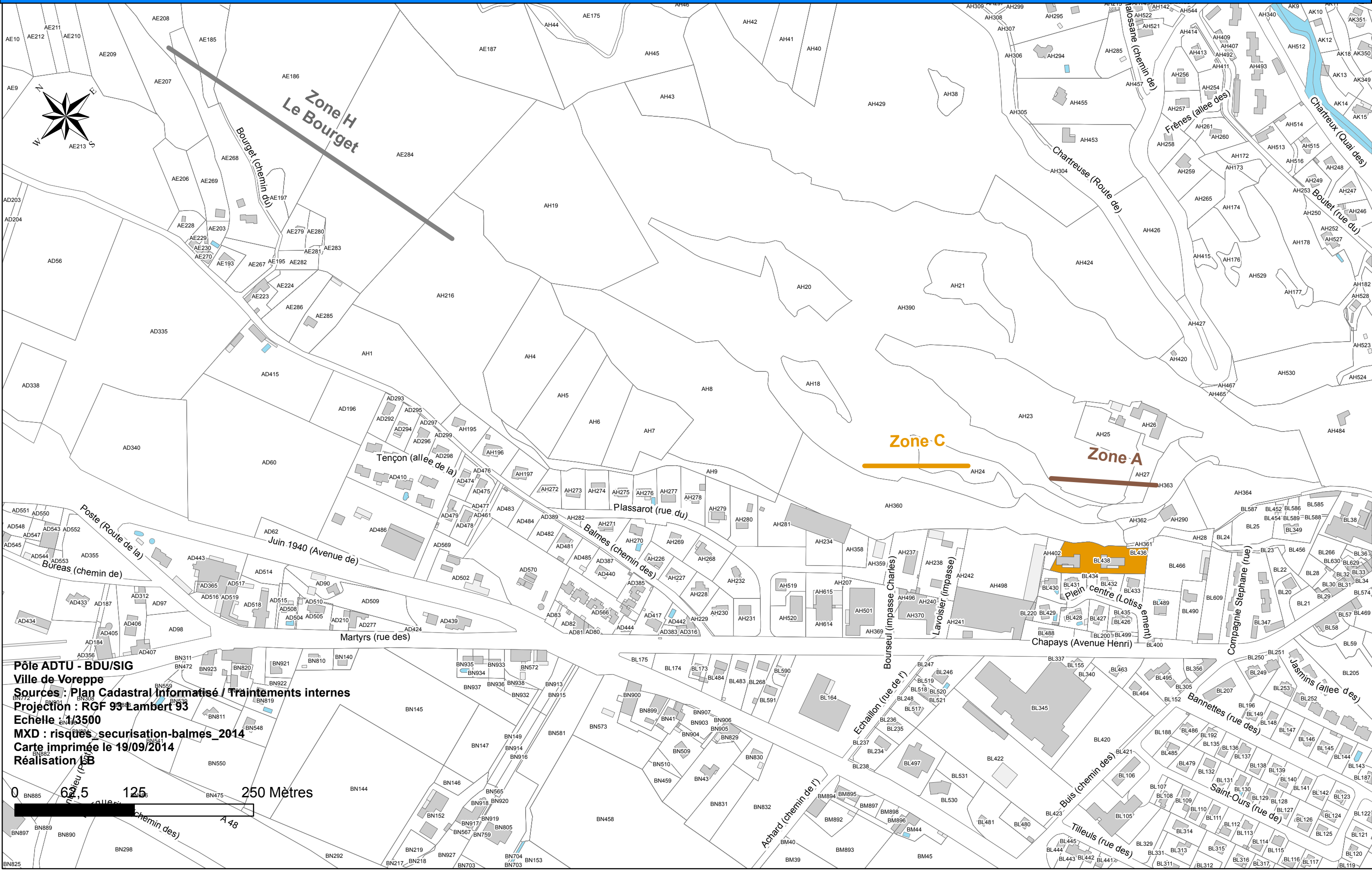


Sécurisation des falaises des Balmes

Arrêté préfectoral autorisant la destruction de spécimens et l'altération ou la destruction d'habitats d'espèces protégées.

Annexe 1.



Pôle ADTU - BDU/SIG
Ville de Voreppe
Sources : Plan Cadastral Informatisé / Traitements internes
Projection : RGF 93 Lambert 93
Echelle : 1/3500
MXD : risques_sécurisation-balme_2014
Carte imprimée le 19/09/2014
Réalisation : SB

0 62,5 125 250 Mètres