

ALPE D'HUEZ GRANDS DOMAINES SKI

DÉPARTEMENT DE L'ISERE (38)

CAS PAR CAS

alpe*huez

Réalisation d'une conduite d'adduction pour augmenter la capacité de production de neige de culture

Maître D'Ouvrage



SATA ski
Rue du Pic Blanc
38750 HUEZ

Maître D'Œuvre

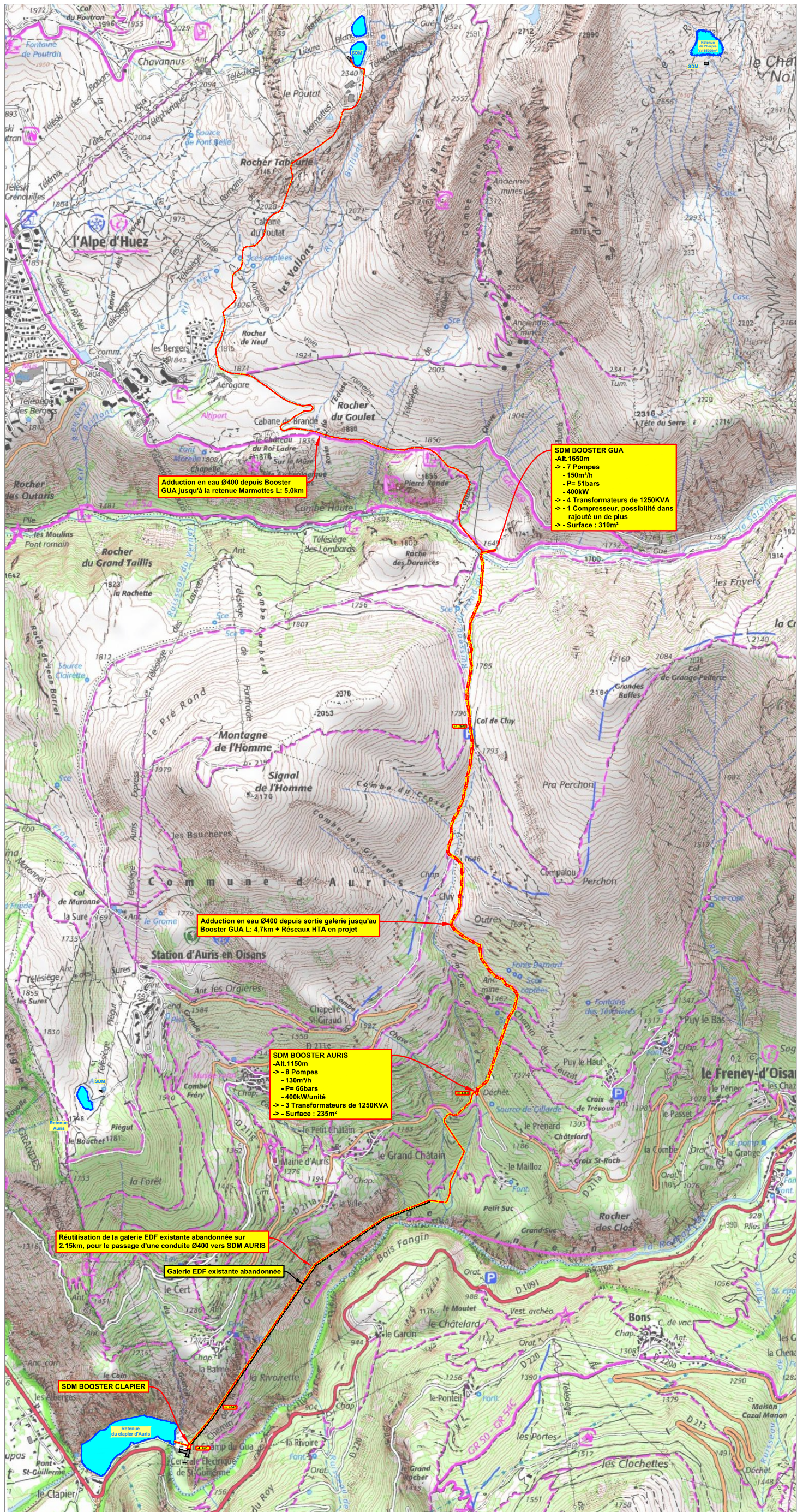


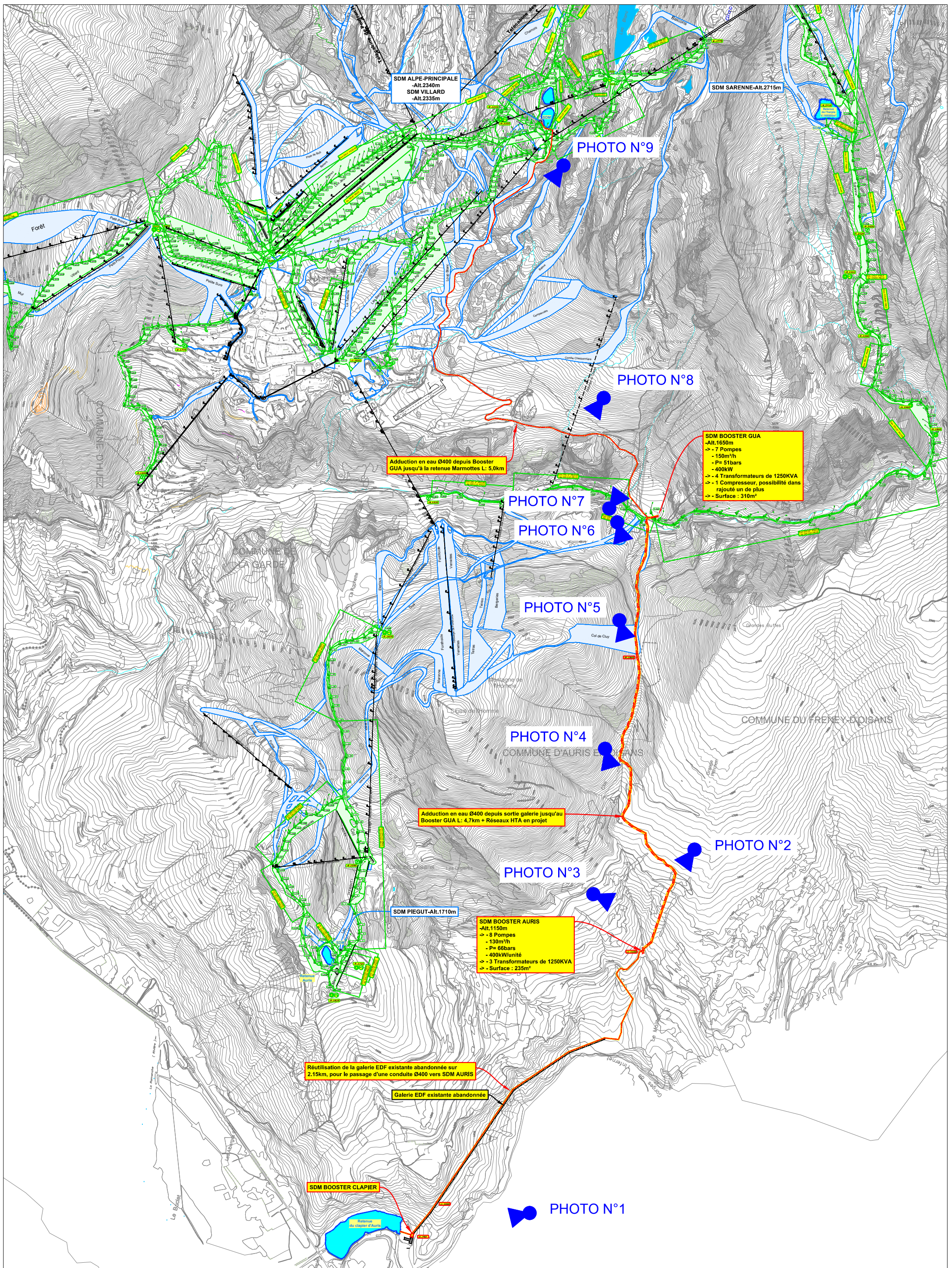
AD2i Ingénierie
"Parc D'Ariane" - Bât. E2
11 Bd de la Grande Thumine - 13090 Aix-en-Provence
Tél: 04 42 20 88 89 - mail@ad2i.com - www.ad2i.com

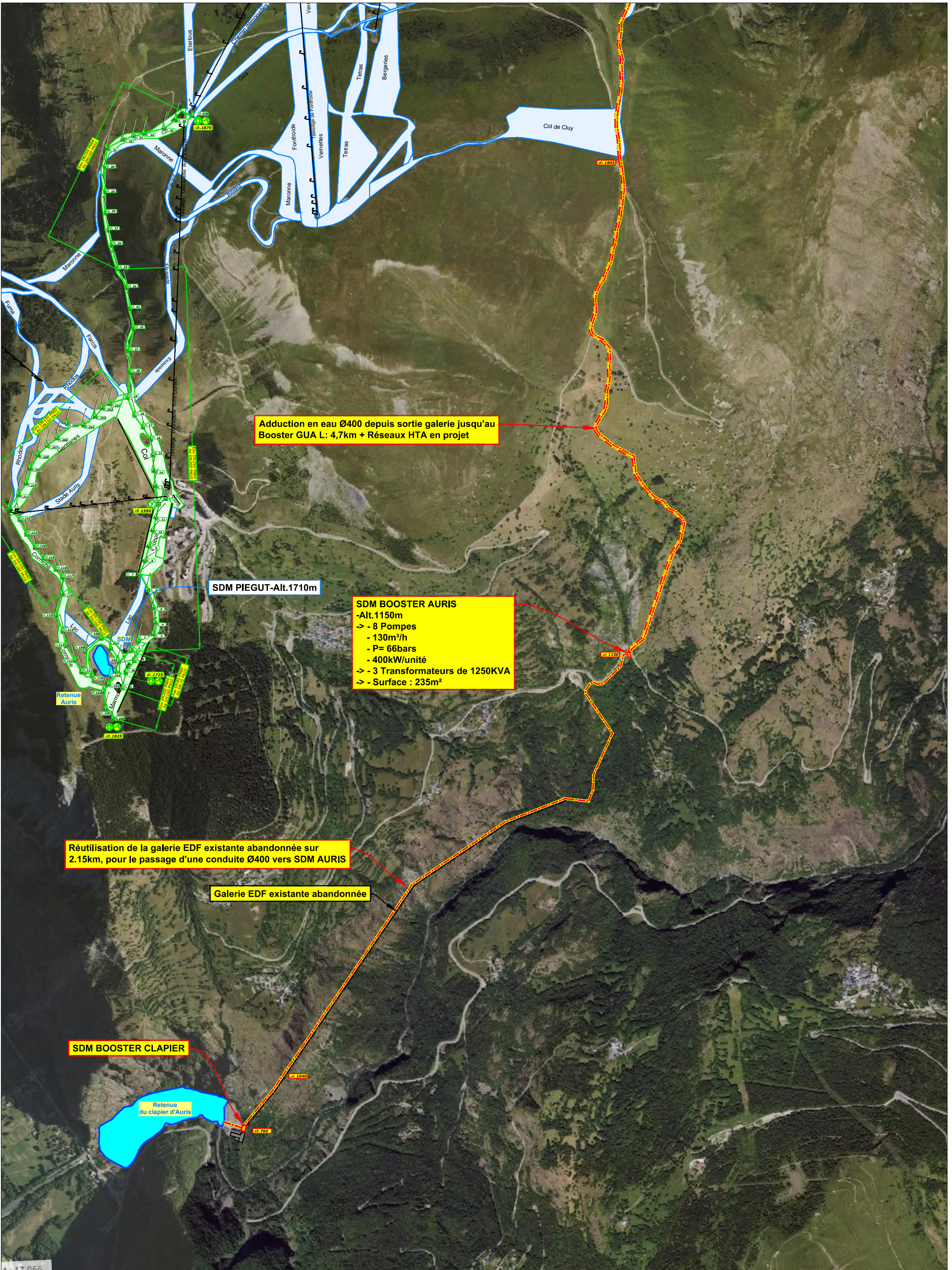
| Index | Date modification | Modification | Auteur |
|-------|-------------------|----------------------------------------------------|--------|
| i | | | |
| h | | | |
| g | | | |
| f | | | |
| e | | | |
| d | | | |
| c | | | |
| b | | | |
| a | 08/11/2017 | Modification tracé au niveau du site archéologique | VS |
| | 18/10/2017 | Première Émission | VS |

| | | | | | |
|-------------------------------------------------------------|-----------------|--------------|--------------------|--------------|-----|
| Plan de situation, projet sur cadastre et orthophoto | | N° d'Affaire | 917 | Phase | CPC |
| date d'impression | 8 novembre 2017 | N° du Plan | 001 | Indice | a |
| | Echelle | variable | Dimensions du plan | ##### x##### | |

| Sommaire du Cahier | | | |
|--------------------|---------------------------------|----------|--------|
| Page | Désignation | Echelle | Indice |
| 1 | Cartouche et sommaire | sans | - |
| 2 | Plan de situation | 1:25.000 | - |
| 3 | Plan du projet sur cartographie | 1:25.000 | - |
| 4 | Plan du projet sur orthophoto 1 | 1:15.000 | - |
| 5 | Plan du projet sur orthophoto 2 | 1:15.000 | - |
| 6 | Plan du projet sur cadastre | 1:5.000 | - |
| 7 | Plan du projet sur cadastre | 1:5.000 | - |
| 8 | Plan du projet sur cadastre | 1:5.000 | - |
| 9 | Plan du projet sur cadastre | 1:5.000 | - |
| 10 | Plan du projet sur cadastre | 1:5.000 | - |
| 11 | Plan du projet sur cadastre | 1:5.000 | - |
| 12 | Photographie du site | sans | - |
| 13 | Photographie du site | sans | - |
| 14 | Photographie du site | sans | - |







Adduction en eau Ø400 depuis sortie galerie jusqu'au Booster GUA L: 4,7km + Réseaux HTA en projet

SDM PIEGUT-Alt.1710m

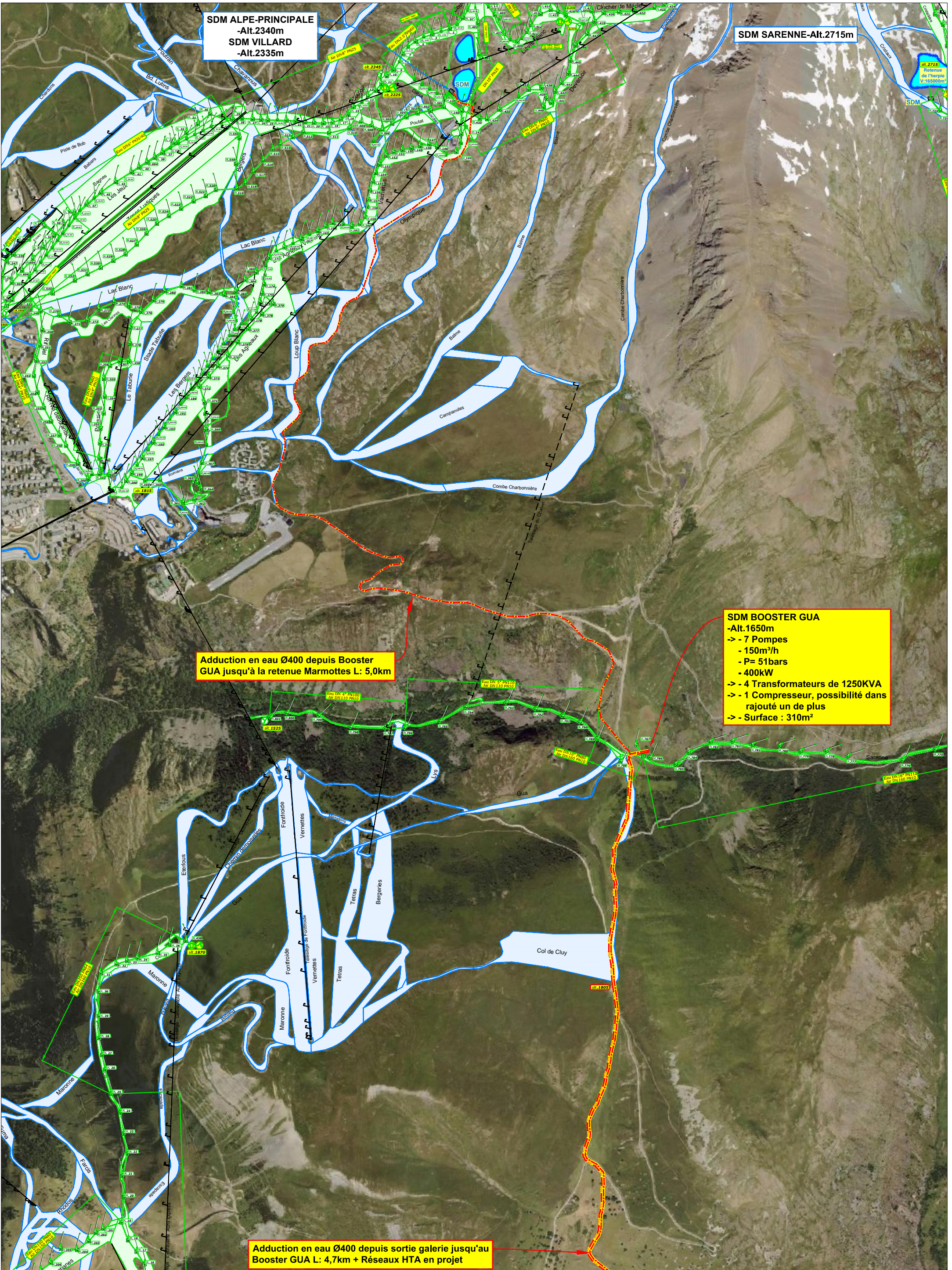
SDM BOASTER AURIS
 -Alt.1150m
 -> - 8 Pompes
 - 130m³/h
 - P= 66bars
 - 400kW/unité
 -> - 3 Transformateurs de 1250KVA
 -> - Surface : 235m²

Réutilisation de la galerie EDF existante abandonnée sur 2.15km, pour le passage d'une conduite Ø400 vers SDM AURIS

Galerie EDF existante abandonnée

SDM BOASTER CLAPIER

Retenue du clavier d'Auris



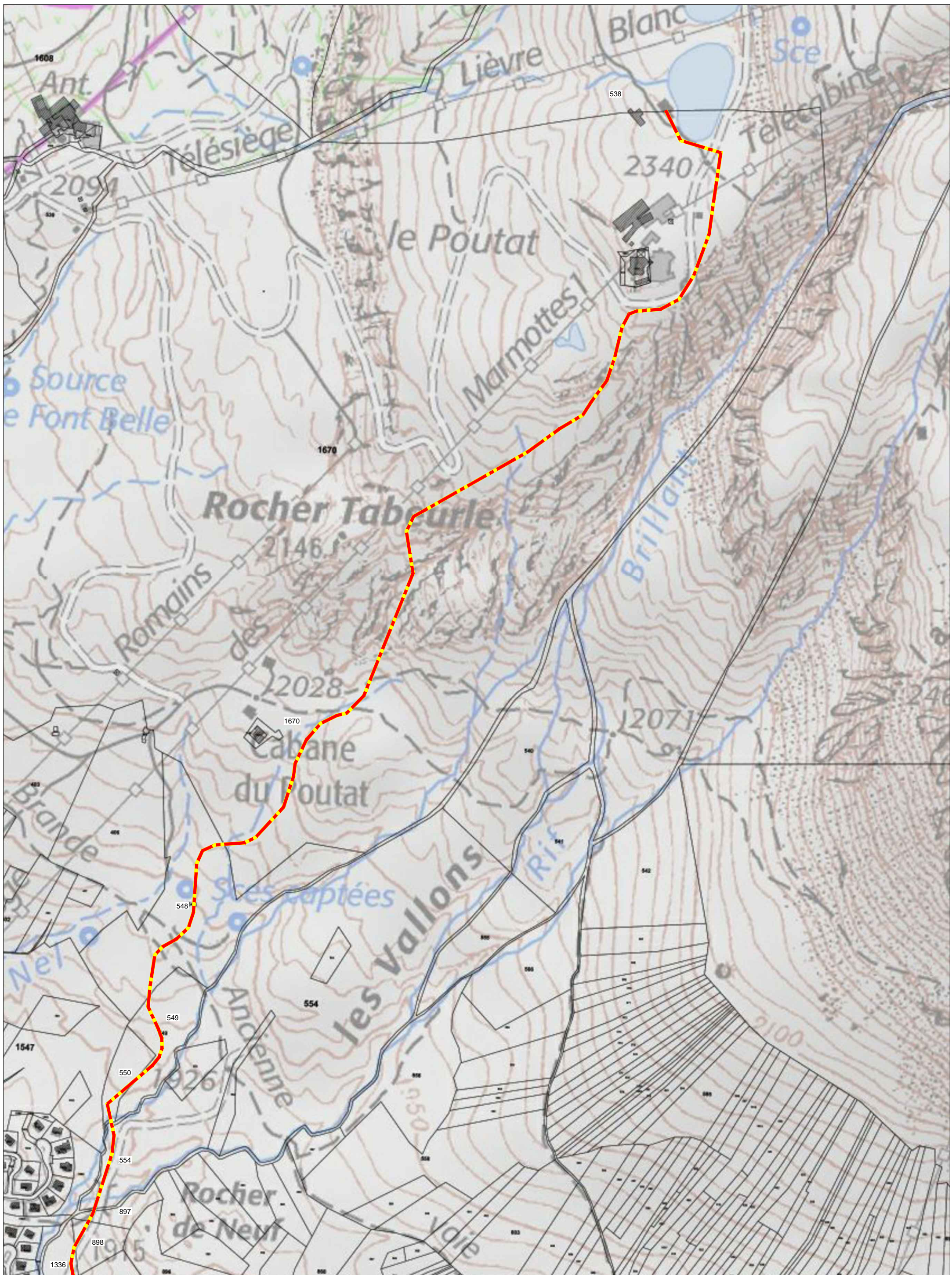
SDM ALPE-PRINCIPALE
-Alt.2340m
SDM VILLARD
-Alt.2335m

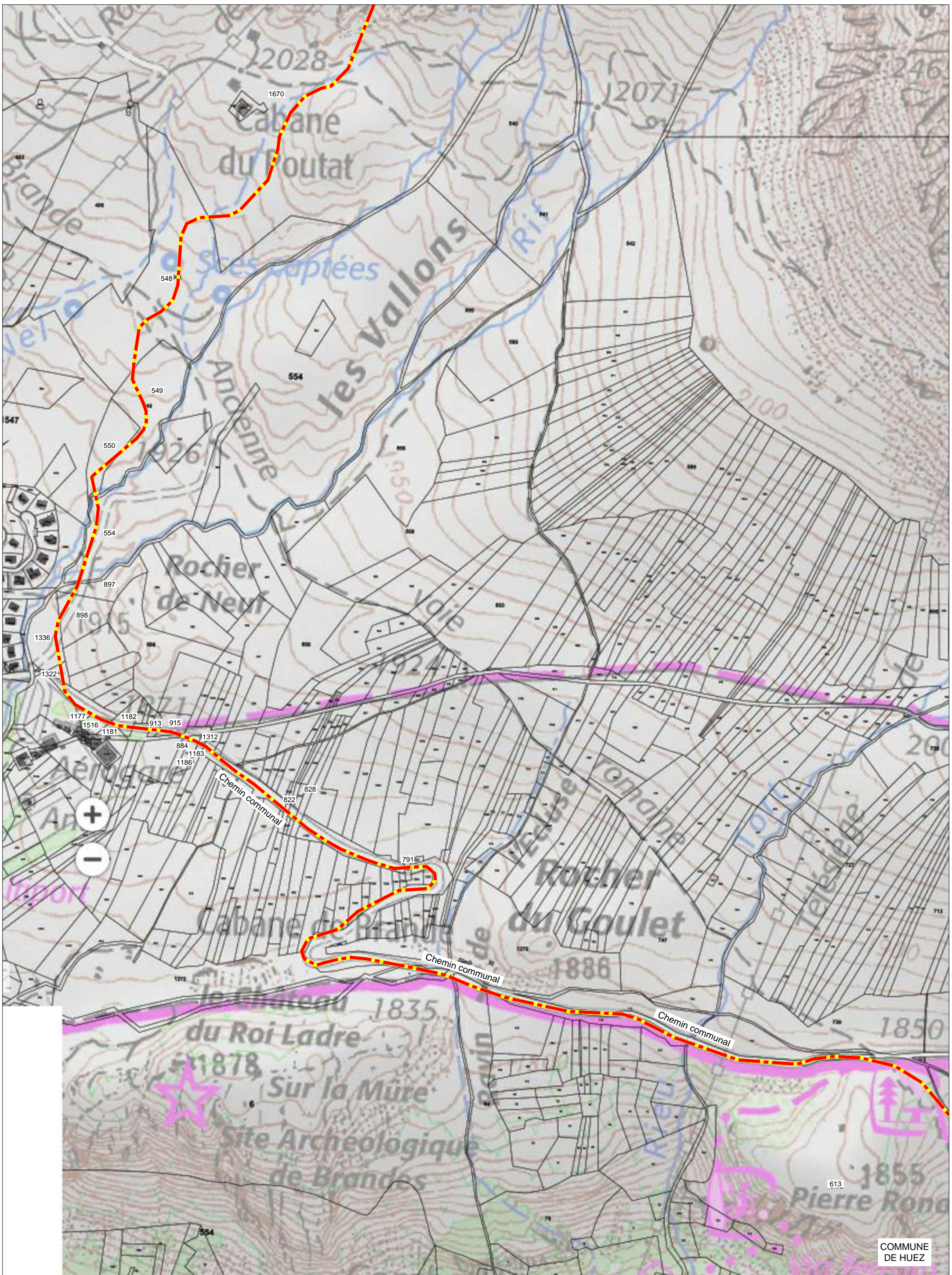
SDM SARENNE-Alt.2715m

Adduction en eau Ø400 depuis Booster GUA jusqu'à la retenue Marmottes L: 5,0km

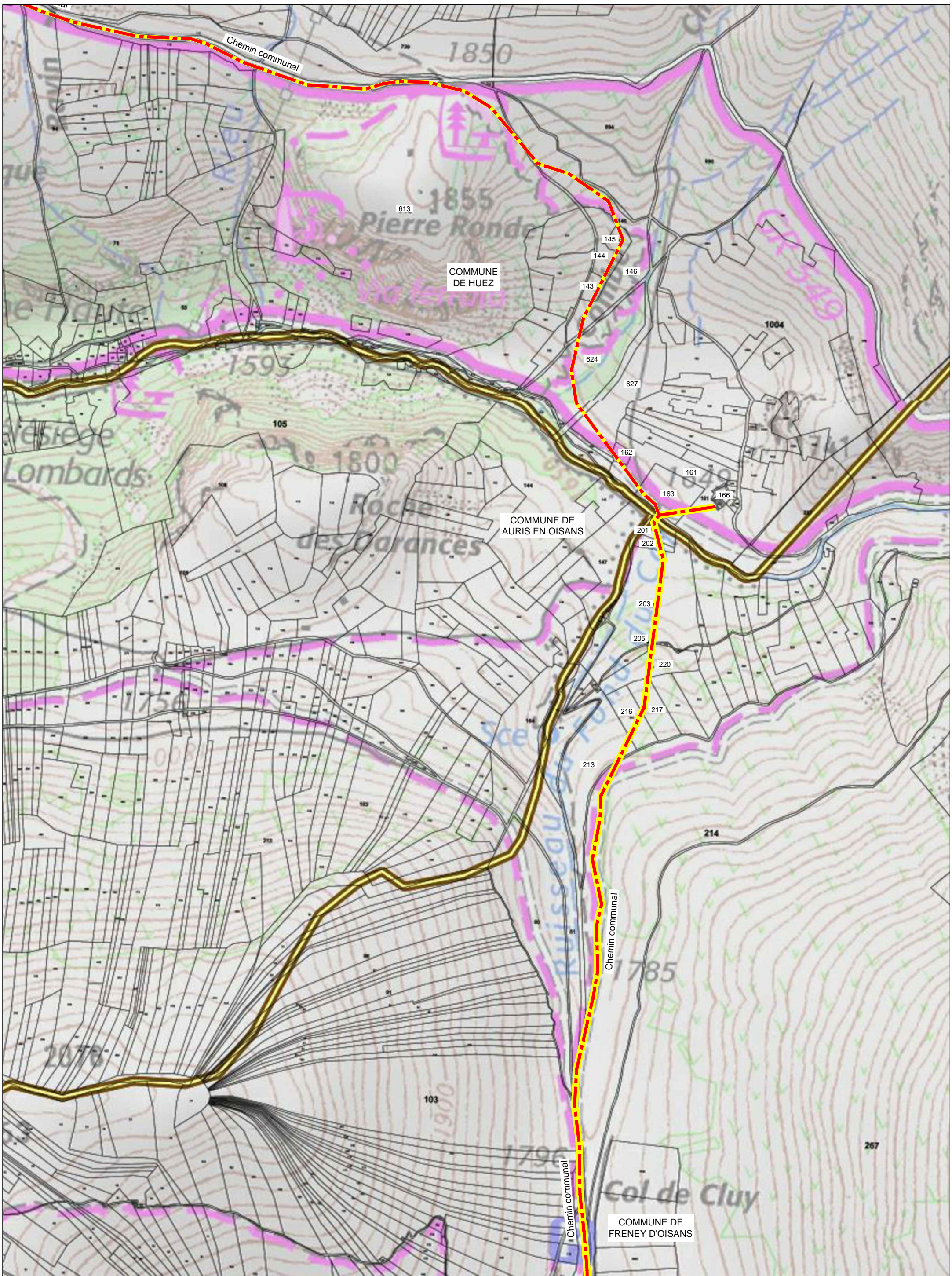
SDM BOOSTER GUA
-Alt.1650m
-> - 7 Pompes
- 150m³/h
- P= 51bars
- 400kW
-> - 4 Transformateurs de 1250KVA
-> - 1 Compresseur, possibilité dans rajouté un de plus
-> - Surface : 310m²

Adduction en eau Ø400 depuis sortie galerie jusqu'au Booster GUA L: 4,7km + Réseaux HTA en projet

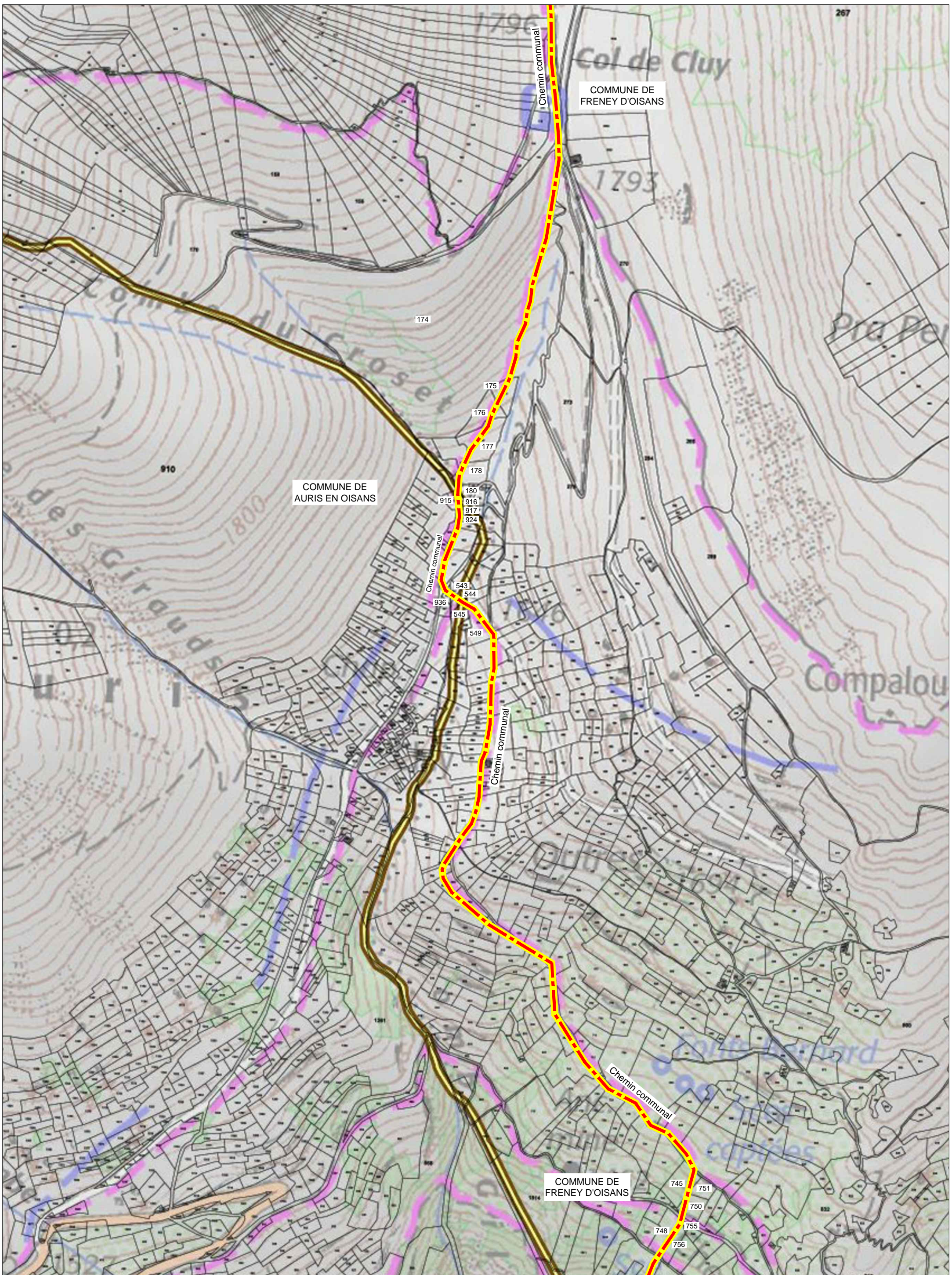


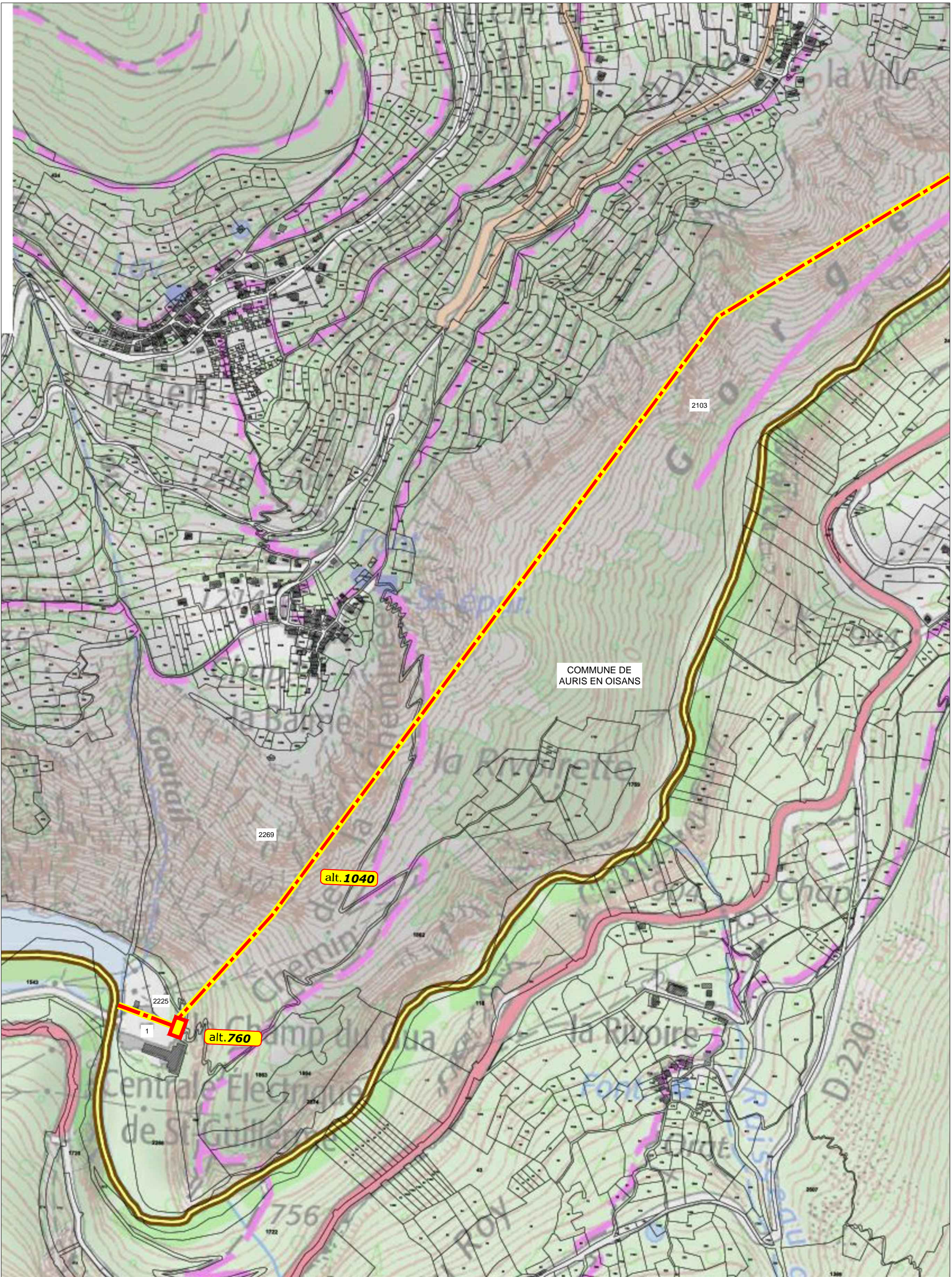


COMMUNE
DE HUEZ



| | | | | | | | | |
|--|------------------------------------|------------|-------|---------|--------|-------|----------|---------|
| | HUEZ - Conduite d'adduction | N° affaire | Phase | N° plan | Indice | Page | Date | Echelle |
| | Projet sur cadastre | 917 | CPC | 001 | - | 08/14 | 08/11/17 | 1:5.000 |





COMMUNE DE
AURIS EN OISANS

