



Repères de crue du bassin Saône Doubs

Journée BDHI-BDRC
24 juin 2019

EPTB Saône Doubs
Cédric BORGET

Contexte – l'EPTB Saône Doubs



1992 : Syndicat Mixte de 19 collectivités (Départements, Région et Agglos)

Etudes sur inondations, qualité des eaux, des milieux, formation...

Montage et Animation des politiques publiques (Contrats de Rivière, SAGE, PAPI, Natura2000), assistance aux syndicats de rivière

2014 : travaux sur Saône et Doubs + assistance (missions ponctuelles)

GEMAPI => départ des Départements (révision des statuts en cours)

Contexte – PAPI Saône

Crués de la Saône Longues et lentes

Env. **50 000 habitants** en zone inondable réglementaire (Q100 ou 1840_{recalc}) dont 40 000 dans la basse vallée, 200 000 avec les PHEC (1840_{hist} ou Q1000)

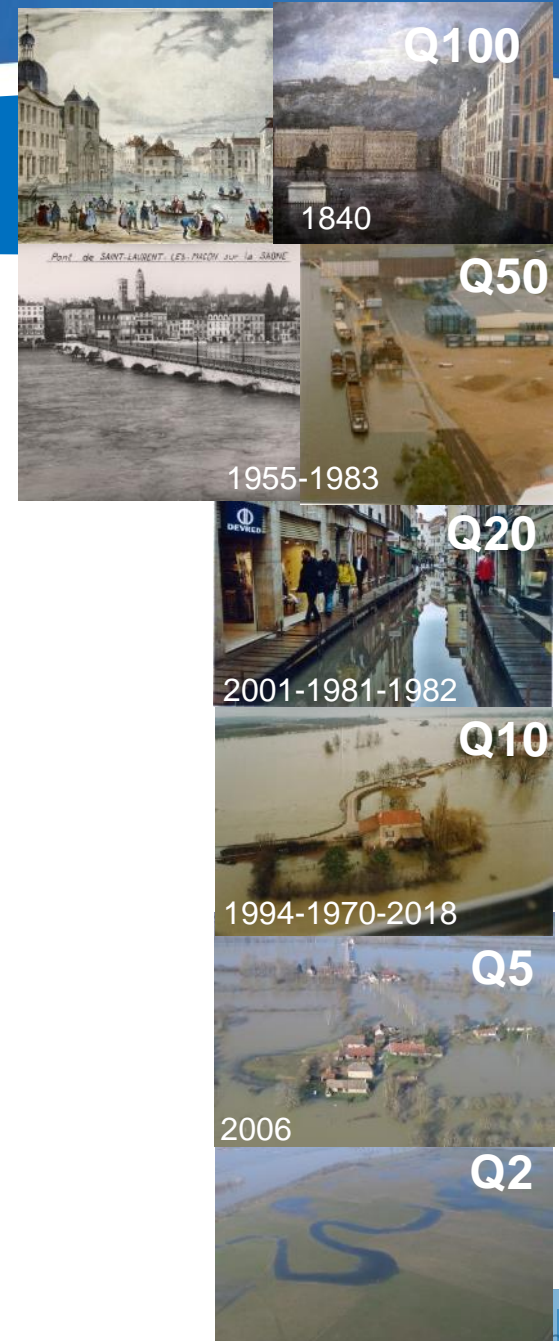
Dégâts : 28 Millions (Q2) à >2 Milliards € (Q100)

Mars 2001 : env Q20, 280 Millions € => PAPI1 (2004-2013)

- Études hydrauliques (Q1840)
- Dignes de protection (St Marcel)
- Restauration du champ d'expansion des crues
- Réduction de la vulnérabilité (diagnostics)
- Culture du risque :
 - Salon PREVIRISQ
 - Inventaire et pose de repères de crue

...

PAPI 2 (2014-2017)



inventaire des repères de Saône

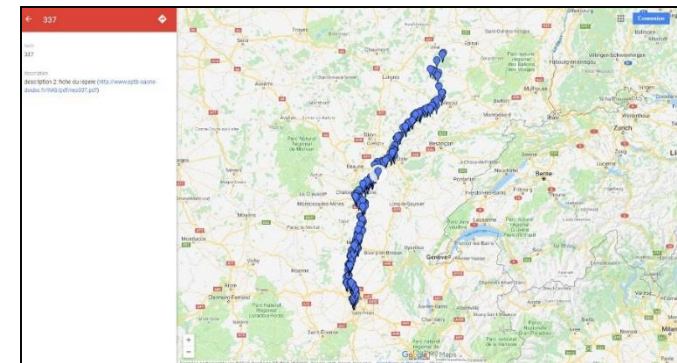
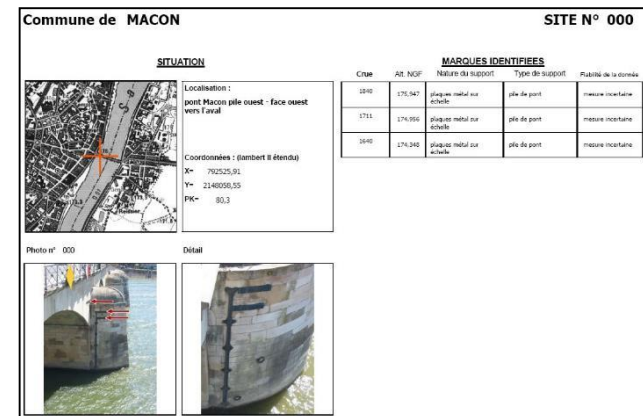
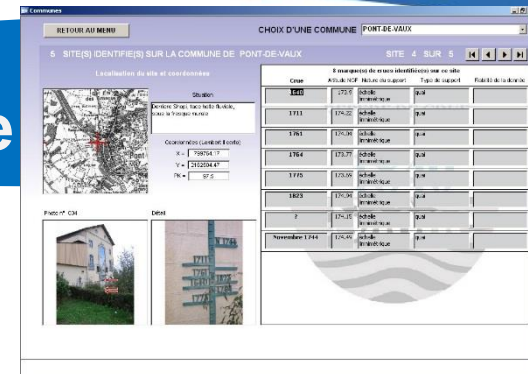
2004 :

- Terrain (ponts, échelles connues, écluses...)
+ contact VNF
- Envoi d'un questionnaire communal
- Terrain pour d'autres projets (diags)

2005 : création d'une base de données :

- Rapprochement avec la DREAL Centre
- Méthodologie (2 photos, cartes...)
- Définition (marque et date)
- Site / marque / repère
- Création d'une BD MSAccess et Mapinfo
- Extraction de fiches communales /DICRIM
- Calage des modèles (ligne d'eau 1840 ±3cm)
- Mise en ligne : Google Maps
- Levés altimétriques (DREAL)

2014 : 732 marques sur 338 sites (env. 30 crues)



L'enquête

L'enquête :

- Courrier (élu)
 - Tableau + carte de la commune
 - Mode d'emploi / exemple
 - Plaquette (utilité, réglementation, exemples...)
- + relance

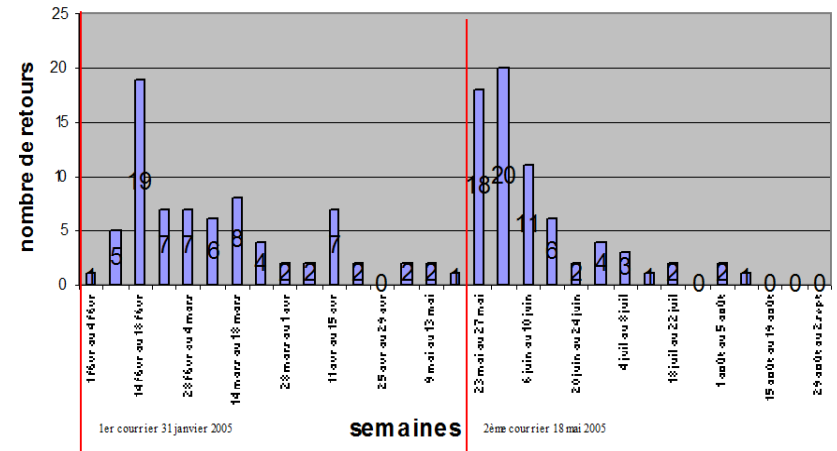
Inventaire des repères de crue du Val de Saône

N°	Nom, Rue, n°de cadastre	Immeuble support	Propriétaire / locataire	Emplacement, support	Type de matérialisation	Date de(s) la crue(s) répertorié(s)
Exemple	14, rue de la Saône – Bas de « La Port »	parcelle n°4151	Maison privée	M. DITTEL	Sur le mur de propriété côté rive, à 1,5m de l'axe de l'eau	1960 et 1955
1						
2						
3						
4						
5						
6						
7						
8						
9						
10						

La commune est-elle intéressée par l'aide à la pose de nouveaux repères de crue proposé par le Syndicat Mixte Saône Doubs ?

OUI NON

Délaï des retours d'enquête



Maison, le 11 février 2005

Inventaire des repères de crue du Val de Saône

Notice d'utilisation

L'inventaire des repères de crue a pour objectif de permettre d'établir une connaissance des repères existants afin de les valoriser et de les entretenir plus dans le temps de procéder à une identification des lieux concernés par les inondations récurrentes ou l'installation de nouveaux repères (niveau des relevés, pourcentage demandé à chaque mètre de leur volume renseigné) et la carte croisée.

1. Les tableaux :

Numéros des repères (tableaux) : vous permettront de placer le repère sur la carte jointe au tableau.

Numéros des repères cadastrés : indiquent la parcelle, l'adresse possible du lieu, le cadastre, le numéro de la rue, le nom de la voie. Ces informations peuvent être fournies afin de pouvoir accéder facilement au repère. Le numéro de parcelle cadastré.

Intitulé du support : indique la nature de l'immeuble supportant le repère, par exemple, pierre, mur, mur de propriété, etc.

Propriétaire / Locataire : cette information n'est pas indispensable, mais elle est précieuse pour les démarches de reconnaissance et d'entretien.

Emplacement, support : indique le nom de la rue, le numéro de la parcelle cadastrée, le type de support, par exemple, pierre, gravé, trait à la chaux, etc.

Type de matérialisation : plaque scellée, pierre gravée, trait à la chaux, etc.

Date de la crue(s) répertorié(s) : indique la date de la crue associée au repère, en précisant le mois et l'année.

2. La carte :

Repérez simplement sur la carte les numéros des repères et à l'aide de la légende, indiquez les autres indications (type de support, type de matérialisation, etc.) et inscrivez-les dans les cases prévues à cet effet.

Remarque : Dans le cas d'incertitude de renseignement, privilégiez les informations issues de vos propres observations.

Le Syndicat Mixte Saône et Doubs remercie les communes pour leur accueil et leur participation à ce projet. Ce projet est financé par le Syndicat Mixte Saône et Doubs.

LES REPÈRES DE CRUE

L'ÉLÉMENT INDISPENSABLE DE LA CULTURE DU RISQUE

Programme d'Actions de Prévention des Inondations du Val de Saône

Historique - Principes

La réglementation

Inventaire des repères de crue du Val de Saône



N°	Numéro, Rue, n°de cadastre	Immeuble support	Propriétaire / locataire	Emplacement, support	Type de matérialisation	Date de(s) la crue(s) repérée(s)
<i>Exemple</i>	<i>14, rue de la Saône – lieu dit « Le Port » parcelle n°415d</i>	<i>Maison privée</i>	<i>M.UNTEL</i>	<i>Sur le mur de propriété coté ouest, à 1.5m de l'arrêt Sud</i>	<i>Trait gravé dans la pierre</i>	<i>1840 et 1955</i>
1						
2						
3						
4						
5						
6						
7						
8						
9						
10						

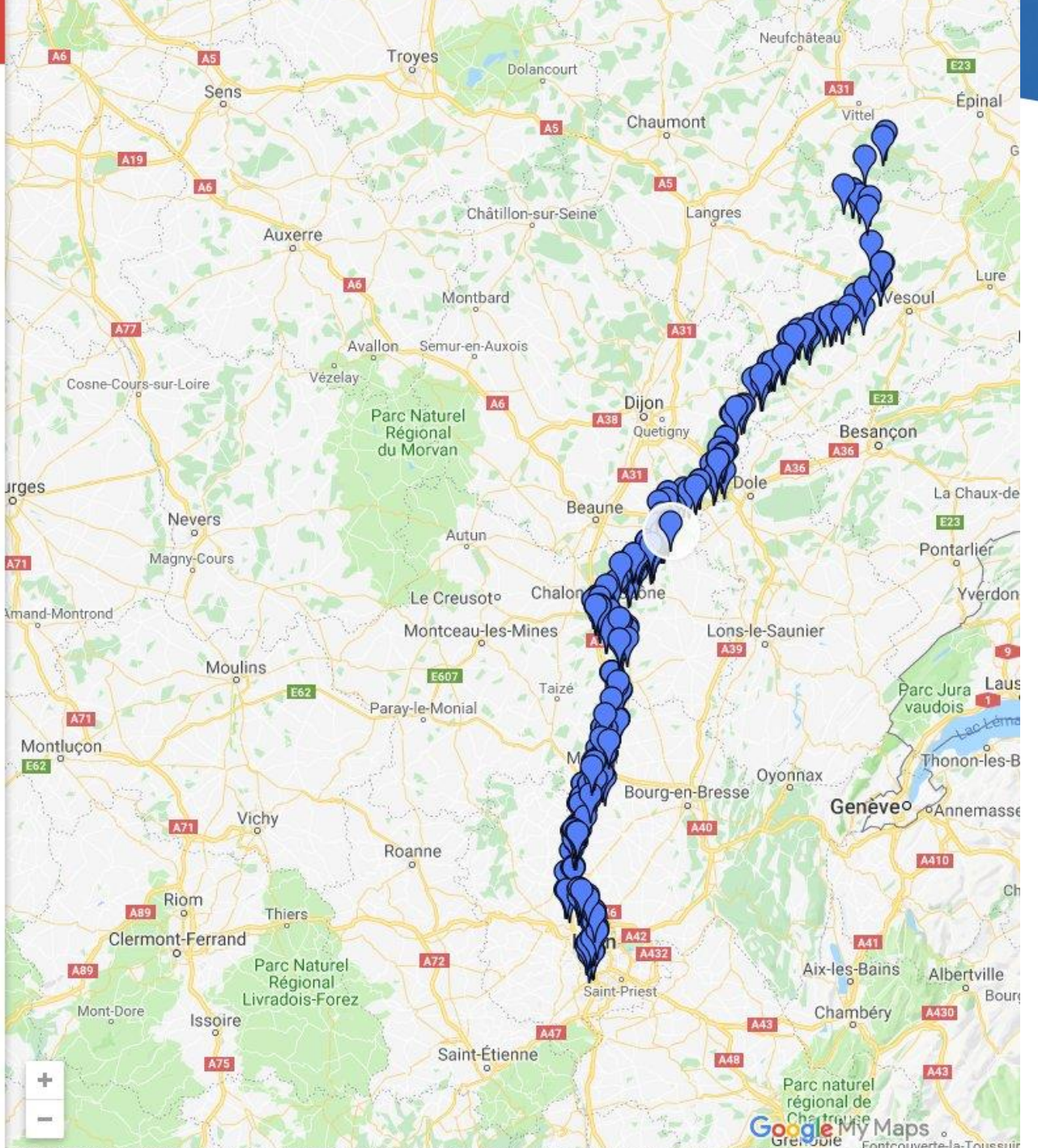
La commune est-elle intéressée par l'aide à la pose de nouveaux repères de crue proposée par le Syndicat Mixte Saône Doubs ?

OUI

NON

nom
337

description
description 2: fiche du repere (<http://www.eptb-saone-doubs.fr/IMG/pdf/rep337.pdf>)



SITUATION

Localisation :
**pont Macon pile ouest - face ouest
 vers l'aval**

Coordonnées : (lambert II étendu)

X= 792525,91

Y= 2148058,55

PK= 80,3

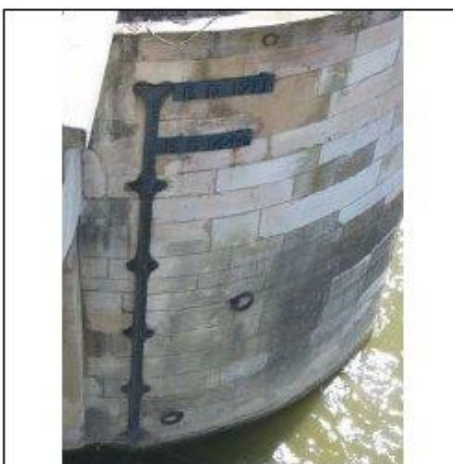
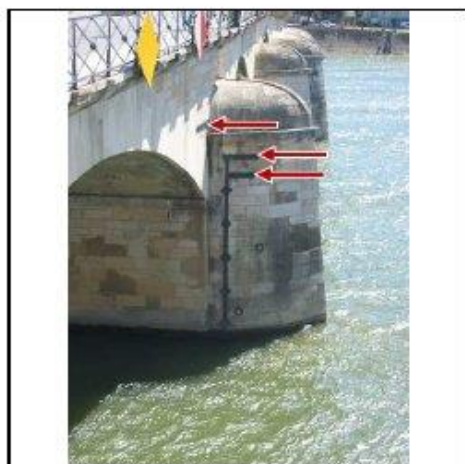
MARQUES IDENTIFIEES

Crue	Alt. NGF	Nature du support	Type de support	Fiabilité de la donnée
1840	175,947	plaques métal sur échelle	pile de pont	mesure incertaine
1711	174,956	plaques métal sur échelle	pile de pont	mesure incertaine
1640	174,348	plaques métal sur échelle	pile de pont	mesure incertaine



Photo n° 000

Détail



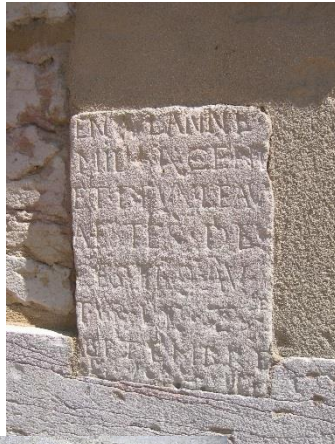
inventaire des repères de Saône



Qu'en conséquence, une pierre, qu'on nommera diluvienne, soit placée dans chaque commune riveraine, indiquant à quelle hauteur sont arrivées les eaux de la Saone ou du Rhône en 1840. Cette pierre fera pressentir la hauteur plus considérable encore que les eaux peuvent atteindre, et servira à établir des niveaux et à diriger les nouvelles constructions qui vont bientôt remplacer celles écroulées.

Que de reproches n'aurait-on pas à se faire si, négligeant d'aussi simples précautions, nous avions bientôt de nouveaux sinistres à déplorer!

P.C.Ordinaire 1840



Pose de repères

Questionnaire communal (volontariat + aide financière)

2007-2008 : **60 plaques** (modèle arrêté 2006) acier émaillé 20cm
+ env. 40 par le Grand Lyon (60cm)

2012-2013 : **78 plaques** acier émaillé 20cm

- Coût $\approx 40^E$ (série + fabrication) + levés topo (régie) + pose (services)
- Convention propriétaire + commune (cession)
- priorité sur lieux publics accessibles inondables. Levés topographiques en régie. Détermination de la cote d'après plusieurs informations (repères à proximité, enquête de voisinage, calcul d'interpolation...).

+ **échelles + totems** + variantes (diamètre, forme, support...)

Pose de repères



PARTENARIAT DREAL FC (BFC) / EPTB

- aide à la décision pour la gestion et l'anticipation du risque hydrologique (inondation – sécheresse),
- outil de travail collaboratif pour les différents partenaires concernés (carto, BD historique, Rex...),
- communication et diffusion de l'information à destination des acteurs du territoire
- information du public (articles, repères, photos...)



½ ETP dédié

Versement des repères de l'ORISK (initialement Observatoire des inondations du Doubs) vers la Base de Données Nationale

Puis versement des repères du Val de Saône (via le chargé de mission ORISK)

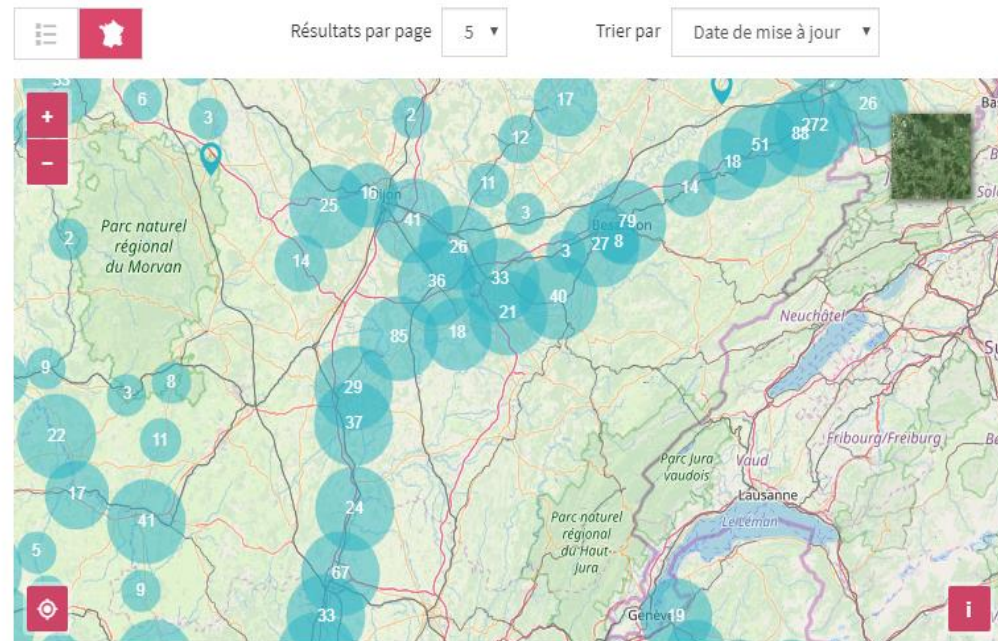


Base de Données Nationale Repères de Crue

Convention passée avec le SPC RAS (délégation du rôle de gestionnaire de la base de données / bassin Saône-Doubs)

- Gestion de l'attribution des droits de « contributeurs expert » (Synd.Riv.) + appui
- Validation des contributions (pertinence qualitative) : statut « vérifié » + publication (délai 1 semaine)
- Gestion et expertise du recensement (X,Y,Z : hydraulique, historique...)

Actuellement 1350 sites recensés
(pas de contributions à valider / 6 mois)
Pas de moyens spécifiques
=> pas d'animation...



Receuil de laisses

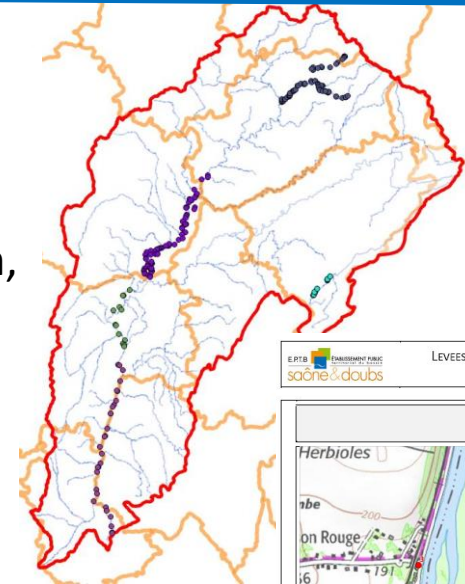
Avec DREAL BFC (ORISK) :

- veille météo + hydro
- levé terrain + topo de laisses

Exemple : crues de janvier 2018 : Saône, Drugeon, Lanterne, Tille...

Secteur	
Saône 21	81
Saône 71	13
Saône 69-01	29
Drugeon	23
Lanterne	88

Méthodologies existantes (Cerema, SCHAPI...)
 (pas de moyens dédiés => priorité sur secteurs
 / utilité pour études en cours)



EPTB SAÔNE & DOUBS LEVEES TOPOGRAPHIQUES DES LAISSES DE CRUES FICHES DETAILLEES

3

Herbioles Dessert
 Bois

COMMUNE :
 ESSERTENNE ET CECEY

ADRESSE :
 BORD DE SAONE (BOUT DE RUE DE LA GARE)

COURS D'EAU :
 SAONE

X (LAMBERT 93) 888 295.12
 Y (LAMBERT 93) 6 702 607.52
 Z (MNGF) 188.06
 XY_PREC 0.038
 Z_PREC 0.063
 FIABILITE FIABLE

Levé EPTB S&D 6 et 7 mars 2018

Retour d'expérience / recensement

Intérêt des élus et populations locales (du patrimoine historique)
+ effet boule de neige (valorisation, bulletins munic., expo...)

Travail sur plusieurs fronts :

- enquête communale (courrier ou démarche web)
- terrain dédié : ponts, écluses, échelles, bâtiments anciens dans l'emprise Zi... + voisinage ! (avec dates en tête)
- terrain à l'occasion d'autres projets (diffusion de l'information aux équipes du syndicat + « mode d'emploi » + motivation / partage...)
- archives (municipales, départementales...)
- IGN (géodésie)



Savoir ce que l'on cherche (laisse, repère, témoignage, photo ?) et l'expliquer
Lettre de mission

Ne pas oublier les indispensables (adresse, X, Y, + 2 photos...) => retrouver le site
Croiser les informations (témoignages)

Versement sur la base de données nationale : procédure à assimiler...



Merci de votre attention