

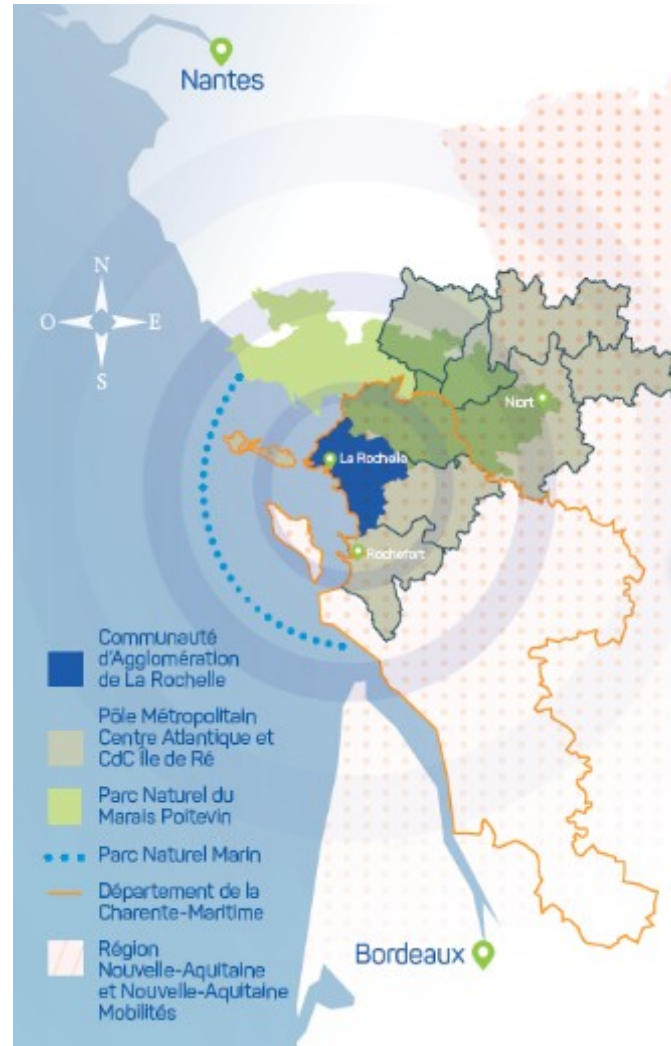
**coopérative  
carbone** La Rochelle

Un outil innovant  
pour une  
économie carbone  
à l'échelle locale

**Agissons  
localement  
pour réduire  
notre impact  
sur le climat**



# Origine du projet : une ambition de territoire



# Des enjeux fondamentaux du projet territorial ont amené à la création d'un dispositif spécifique



Comment assurer  
l'évaluation et le suivi de  
l'impact  
environnemental réel?



Comment transformer les  
réductions d'émissions de  
GES en financements  
potentiels ?



Comment impliquer non  
seulement les gros projets  
mais également les petits  
projets, de tous, diffus par  
essence?

# Une organisation adaptée à la collaboration

**Société Coopérative d'Intérêt Collectif** : Association autonome de personnes volontairement réunies pour la production ou la fourniture de biens et de services d'intérêt collectif, qui présentent un caractère d'utilité sociale

Permet d'associer public et privés  
Permet de réinvestir dans les projets  
Permet d'impliquer les bénéficiaires

**lescic** entreprendre ensemble  
au coeur des territoires  
SOCIÉTÉS COOPÉRATIVES  
D'INTÉRÊT COLLECTIF

# Une gouvernance partagée

## Ses sociétaires

- Entreprises, petites et grandes
- Collectivités
- Associations et experts
- Citoyens, bénéficiaires
- Banques
- Organismes de soutien financier

Jean-Michel  
Florence  
Maggy  
Benjamin  
Florence  
Emilie

Guillaume  
Joffrey  
Imane  
Anne  
Marie-Véronique

Chloé  
Brigitte  
Valérie  
Benoit  
Lucas

Communauté  
d'Agglomération de  
**La Rochelle**

**LA  
ROCHELLE**

excelia

J'Adopte  
un Projet

Port  
Atlantique  
La Rochelle

**ALSTOM**

**LÉA  
NATURE**

La Ferme  
DES  
sens

Parc  
naturel  
régional  
du Marais poitevin

AGRICULTURES  
& TERRITOIRES  
CHAMBRE D'AGRICULTURE  
CHARENTE-MARITIME

PÔLE  
ATLAN  
TECH  
LA ROCHELLE  
INITIATIVES  
URBAINES  
BAS CARBONE

CHARENTE-MARITIME  
DEUX-SÈVRES  
accéder à mes  
Compte en ligne

La Rochelle  
Université

coop  
ATLANTIQUE  
La coopérative qui appartient à ses clients

EDEN  
PROMOTION

RELAIS THALASSO  
- ÎLE DE RÉ -

LA ROCHELLE  
tourisme

lagord  
conjugons nos énergies



# AGIR LOCALEMENT POUR RÉDUIRE NOTRE IMPACT SUR LE CLIMAT

**Réduction  
d'émissions de gaz à  
effet de serre**

**Captation  
du  
carbone**

---

# Agir sur la réduction d'émissions de GES

---

COMPRENDRE

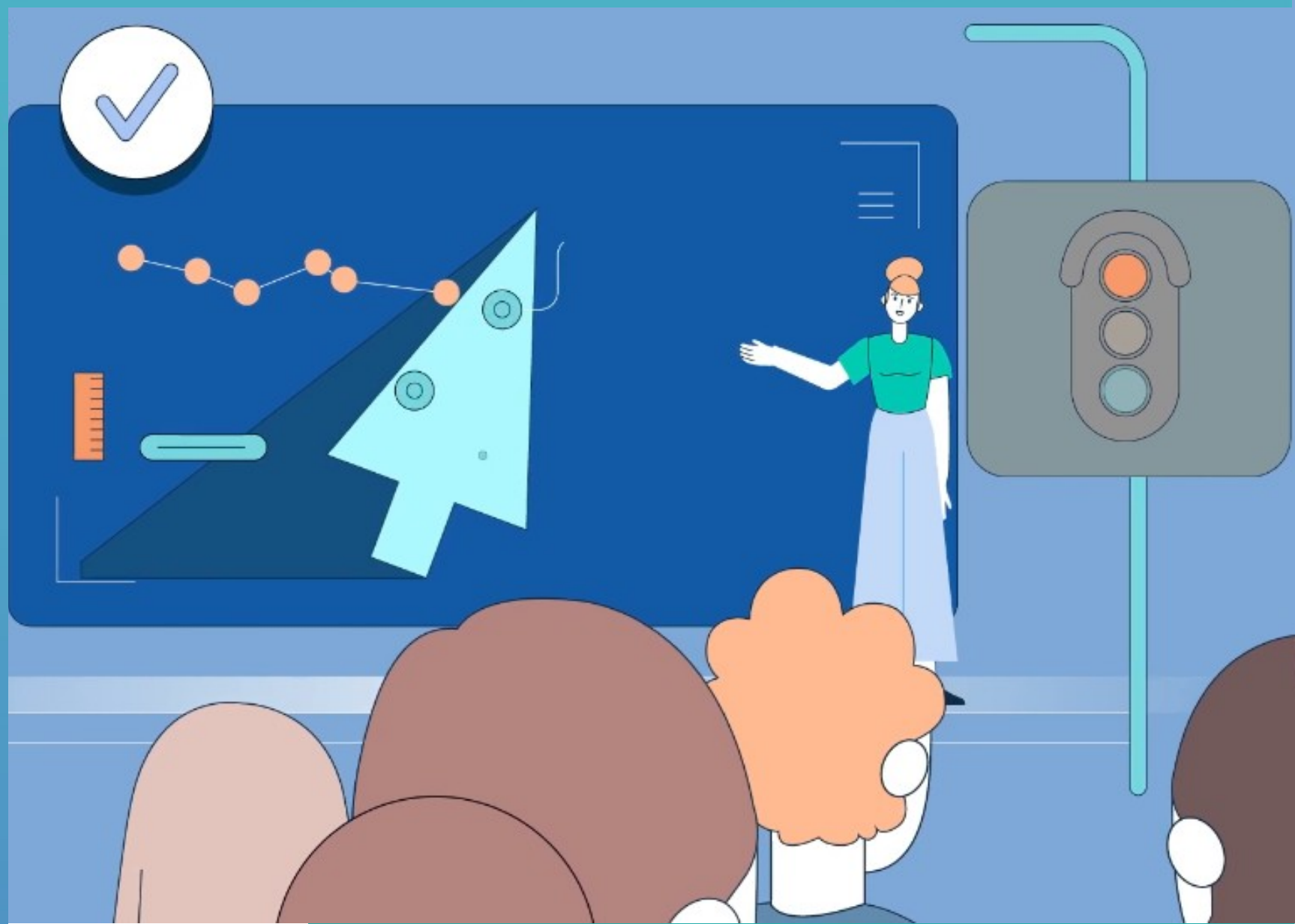
MESURER

RÉDUIRE

COMPENSER

## FORMATION

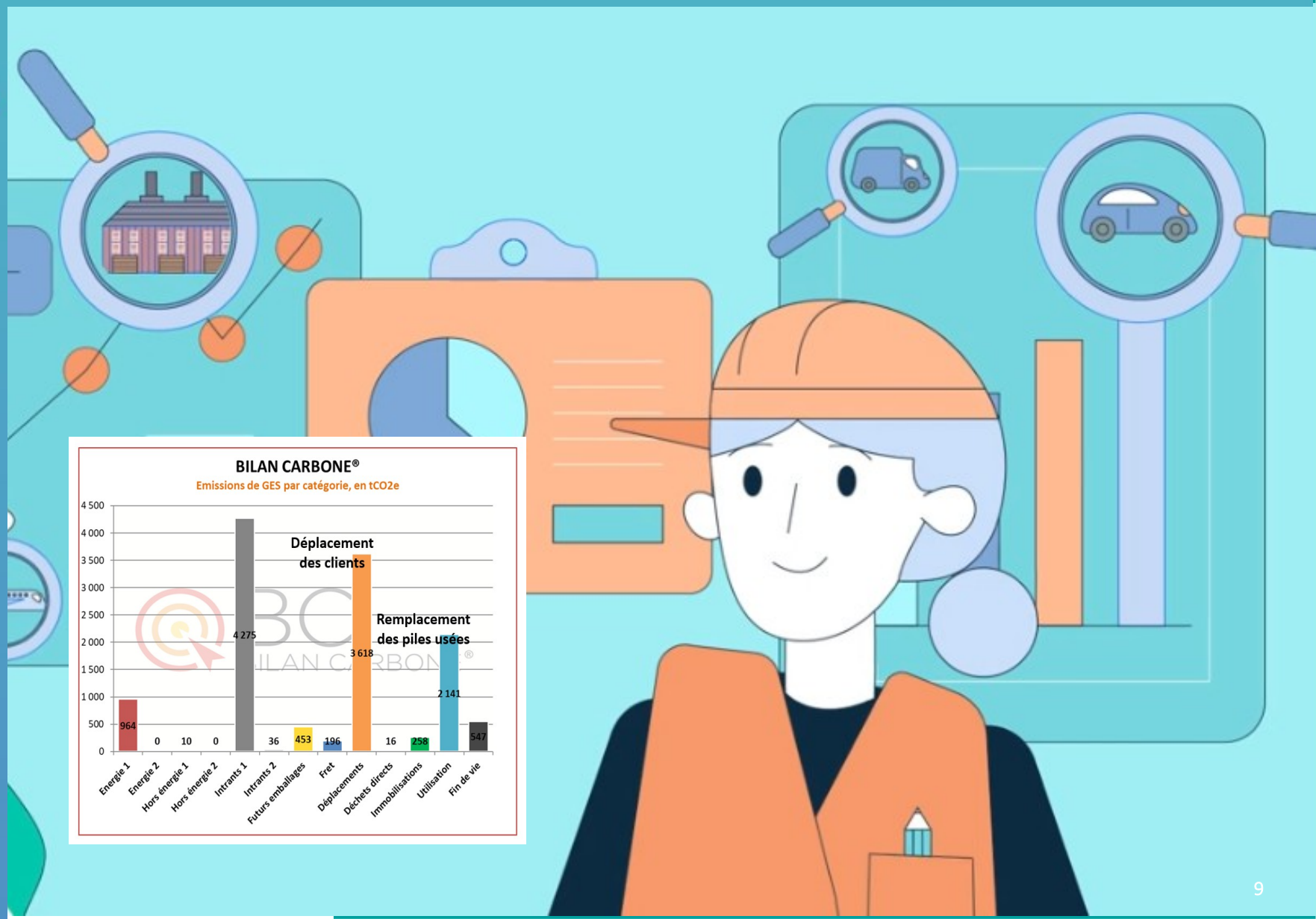
- > Comprendre les enjeux énergie & climat
- > Sensibiliser l'organisation et ses collaborateurs à la transition bas carbone
- > Se former à la comptabilité carbone
- > Anticiper les nouvelles réglementations





## ÉVALUATION

- > Bilan gaz à effet de serre (GES) réglementaires (Scopes 1 et 2)
- > Bilan Énergie & Carbone (Scope 3)
- > Méthodologie carbone sur-mesure pour évaluer un projet spécifique
- > Évaluation de l'impact environnemental d'un investissement

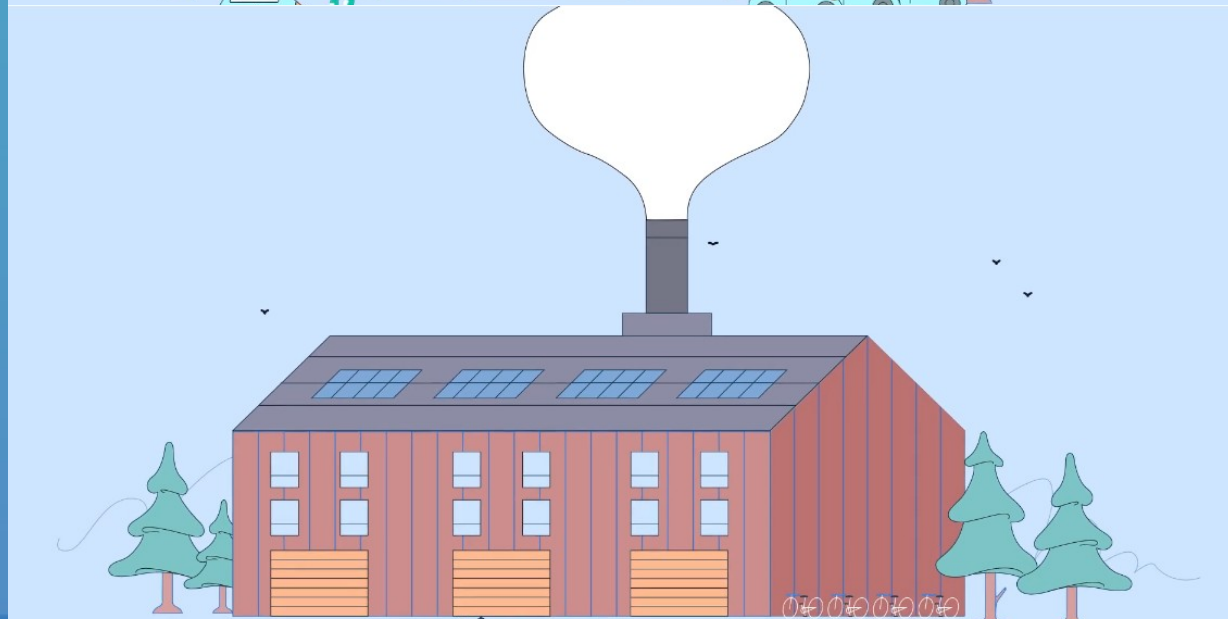
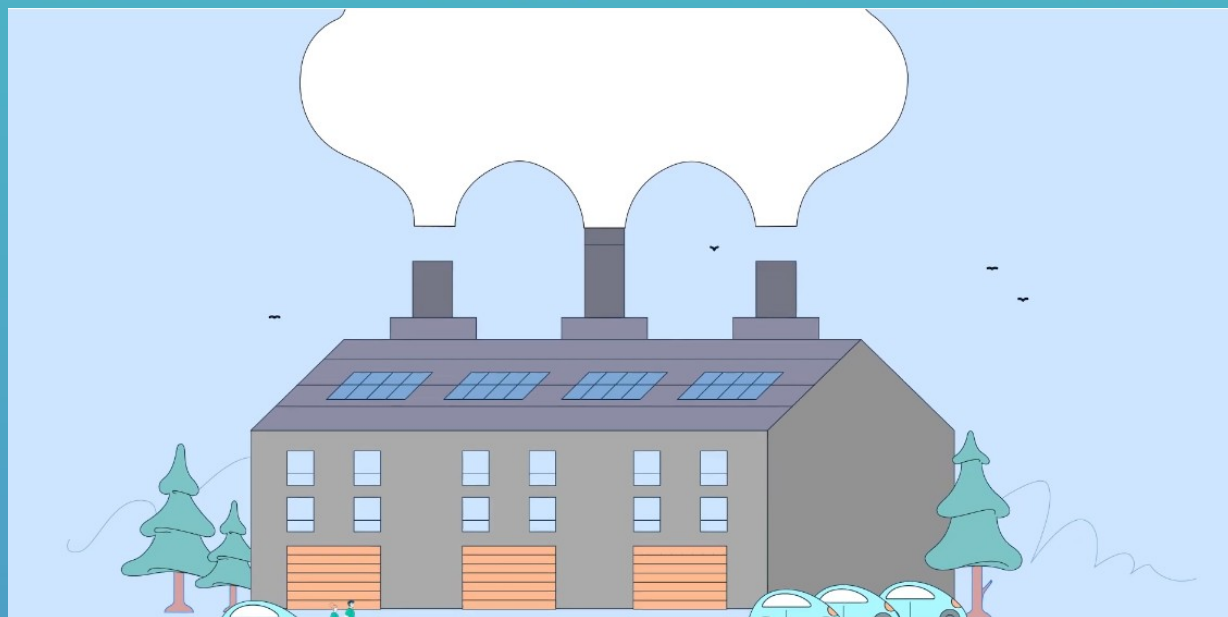


**PLAN D' ACTIONS**

- > Réduire vos émissions de GES
- > Réduire vos consommations d'énergie
- > Évaluer le gain environnemental de votre plan d'actions
- > Intégrer un prix interne du carbone

**FINANCEMENT**

- > Recherche de financement pour vos actions de réduction GES et économies d'énergie



---

# Agir sur la captation du carbone

---

COMPRENDRE

MESURER

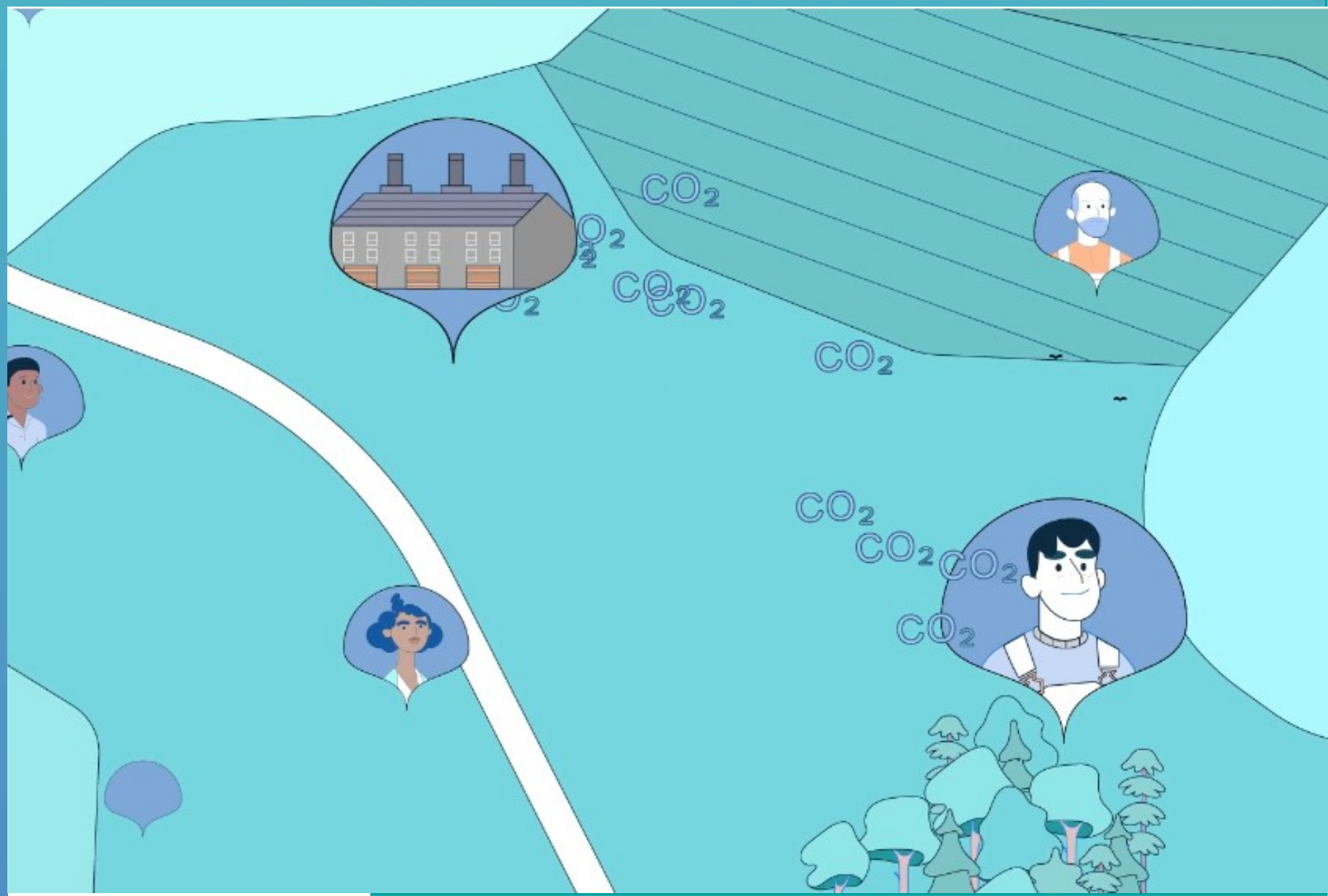
RÉDUIRE

COMPENSER

## CONTRIBUTION

> Financer des projets locaux labellisés pour contribuer à la neutralité carbone

> Avoir une garantie des bénéfices environnementaux des projets financés



---

# REDUIRE ET COMPENSER EN MEME TEMPS

---

*Pour éviter l'accumulation de sa « dette climatique »*

# CHOISIR SON PROJET : ELEMENTS IMPORTANTS DE QUALITE

ADDITIONNALITE

UNICITE

MESURE

VERIFICATION

## Utilisation d'un registre



# Vos garanties qualité

- > Nous sommes mandataires des projets dans le cadre du Label Bas Carbone (label national) et du Label La Rochelle Territoire Zéro Carbone (label territorial).
- > Nous avons développé des outils permettant d'assurer la traçabilité, l'unicité et le suivi de la mise en oeuvre des projets.

## Labels

## Expertise

- > Notre équipe d'ingénieurs carbone évalue chaque projet et en maîtrise ses enjeux.
- > Nous contribuons au développement de nouvelles méthodes d'évaluation.

## Proximité

- > Nous échangeons et suivons directement chaque porteur de projet.
- > Nous vous proposons de venir découvrir votre projet sur place et d'y convier vos collaborateurs pour les inclure pleinement dans votre démarche.

LABEL BAS  
CARBONE



# La Coopérative Carbone vous accompagne sur la trajectoire « 2°C - voire 1,5°C - de réchauffement maximum »

## COMPRENDRE

### FORMATION

- > Comprendre les enjeux énergie & climat
- > Sensibiliser l'organisation et ses collaborateurs à la transition bas carbone
- > Se former à la comptabilité carbone
- > Anticiper les nouvelles réglementations

## MESURER

### ÉVALUATION

- > Bilan gaz à effet de serre (GES) règlementaires (Scopes 1 et 2)
- > Bilan Énergie & Carbone (Scope 3)
- > Méthodologie carbone sur-mesure pour évaluer un projet spécifique
- > Évaluation de l'impact environnemental d'un investissement

## RÉDUIRE

### PLAN D' ACTIONS

- > Réduire vos émissions de GES
- > Réduire vos consommations d'énergie
- > Évaluer le gain environnemental de votre plan d'actions
- > Intégrer un prix interne du carbone

### FINANCEMENT

- > Recherche de financement pour vos actions de réduction GES et économies d'énergie

## COMPENSER

### CONTRIBUTION

- > Financer des projets locaux labellisés pour contribuer à la neutralité carbone
- > Avoir une garantie des bénéfices environnementaux des projets financés



# En résumé

La Coopérative Carbone s'adresse à tous les acteurs locaux de la transition écologique : institutionnels, financeurs, entreprises, associations et citoyens. En associant expertise métier et valorisation financière, elle permet d'accélérer les projets du territoire en créant des synergies.

La coopérative carbone est un outil collaboratif qui assure la connexion entre porteurs de projets et contributeurs financiers. Elle s'engage à apporter des garanties sur la qualité des projets qu'elle accompagne.

La coopérative se positionne sur l'ensemble de la chaîne de valeur de la neutralité carbone en délivrant des prestations adaptées aux enjeux et aux préoccupations de chaque acteur.

## Ses sociétaires

- Entreprises, petites et grandes
- Collectivités
- Associations
- Agriculteurs
- Citoyens
- Enseignement Supérieur et Recherche

## Contact

Anne Rostaing, Directrice Générale  
Coopérative Carbone

[anne.rostaing@cooperativecarbone.fr](mailto:anne.rostaing@cooperativecarbone.fr)