



Haute-Loire le DÉPARTEMENT

Département de la Haute-Loire
Direction Générale des Services
Direction des Services Techniques

1, Place Monseigneur de Galard - CS20310 - 43009 LE PUY EN VELAY CEDEX

Demande d'examen au cas par cas préalable à la réalisation d'une étude d'impact

ROUTE DEPARTEMENTALE N°588

**Aménagement du carrefour avec la RD12
au lieu-dit "La Baraque David"**

du P.R.15+460 au P.R.15+865

sur les Communes de Saint Laurent Chabreuges, Brioude et Paulhac

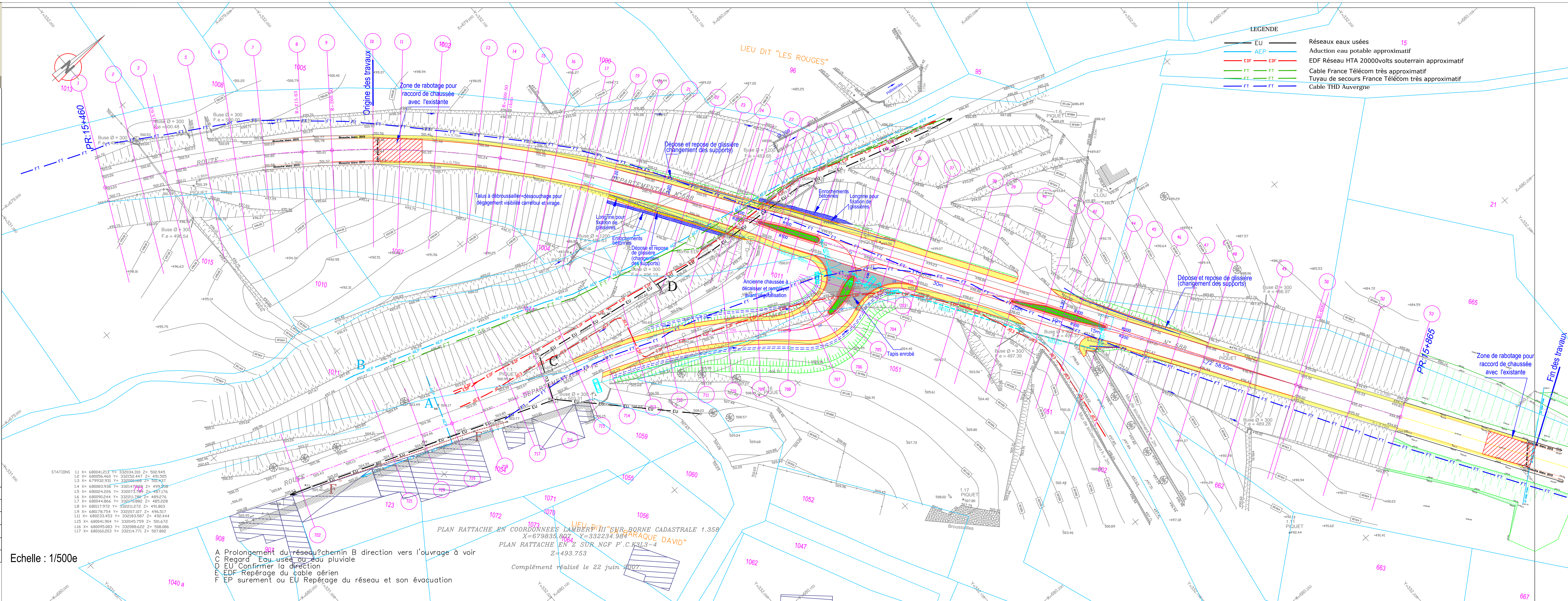
Plan général

Visas

Le Chef du Service Routes	
Signé Michel FIMBEL	
Michel FIMBEL	le, 9 Juin 2016
Le Directeur des Services Techniques	
Signé Joël ROBERT	
Joël ROBERT	le, 9 Juin 2016

Indices	Dates	Modifications
	Avril 2016	Lancement DCE 2016, et raccord sur revêtement neuf 2015

Fond de plan établi par :	Cabinet géomètre expert GAUDET A. établi en septembre 2001 - altitudes levées par SESR, dxf établi par BTLM		
Nom du plan :	7-K335-RD588-12-DG.dwg	Date :	Septembre 2007
Affaire :	K335	Technicien :	TM-LR Dessinateur : MC



Echelle : 1/500e

A Prolongement du réseau? chemin B direction vers l'ouvrage à voir
 C Regard Eau usée ou eau pluviale
 D EU Confirmer la direction
 E EDF Repérage du câble aérien
 F EP surement ou EU Repérage du réseau et son évacuation

PLAN RATTACHE EN COORDONNÉES LAMBERT II SUR BORNE CADASTRALE 1.358
 X=679835,807 Y=332234,984
 PLAN RATTACHE EN SUR NCF P.C.K335-4
 Z=493,753
 Complément réalisé le 22 juin 2007.